

018227

中国电力工业志丛书

贵州省 电力工业志



当代中国出版社

中国电力工业志丛书

贵州省 电力工业志

贵州省电力工业志编纂委员会

当代中国出版社

图书在版编目(CIP)数据

贵州省电力工业志/贵州省电力工业局编. —北京:当代中国出版社,
1996.2

(中国电力工业志丛书)

ISBN 7-80092-420-3

I. 贵… I. 贵… III. ①电力工业—经济史—中国—贵州 ②电力
工业—概况—中国—贵州 IV.F426.61

中国版本图书馆 CIP 数据核字(95)第 12271 号

当代中国出版社出版 发行

社址:北京地安门西大街旌勇里 8 号 邮政编码:100009

地质印刷厂 印刷

787×1092 毫米 16 开 31 印张 16 插页 697 千字

1996 年 2 月第 1 版 1996 年 2 月第 1 次印刷

定价:98.00 元

- 1 1960年2月，全国人民代表大会常务委员
会委员长朱德视察猫跳河一级水电站



- 2 1985年3月7日，国家主席李先念、国务委员姬鹏飞、中共贵州省委第一书记池必卿等视察乌江渡发电厂

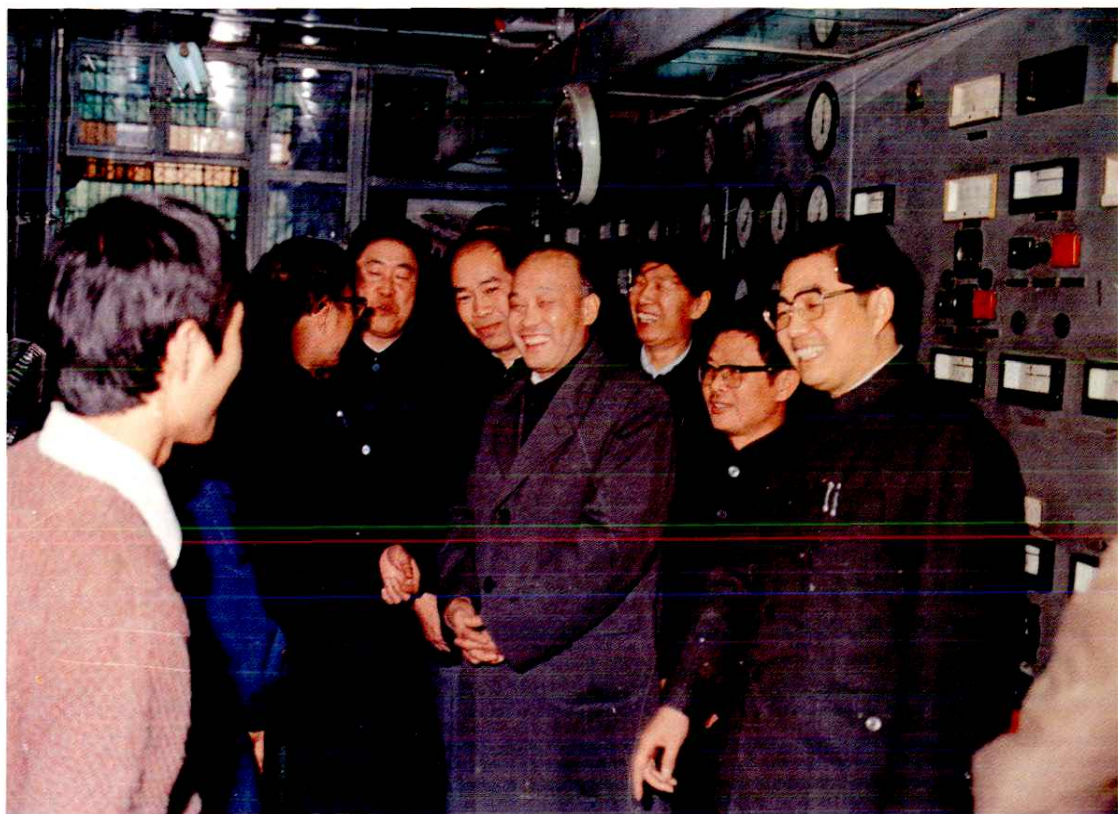




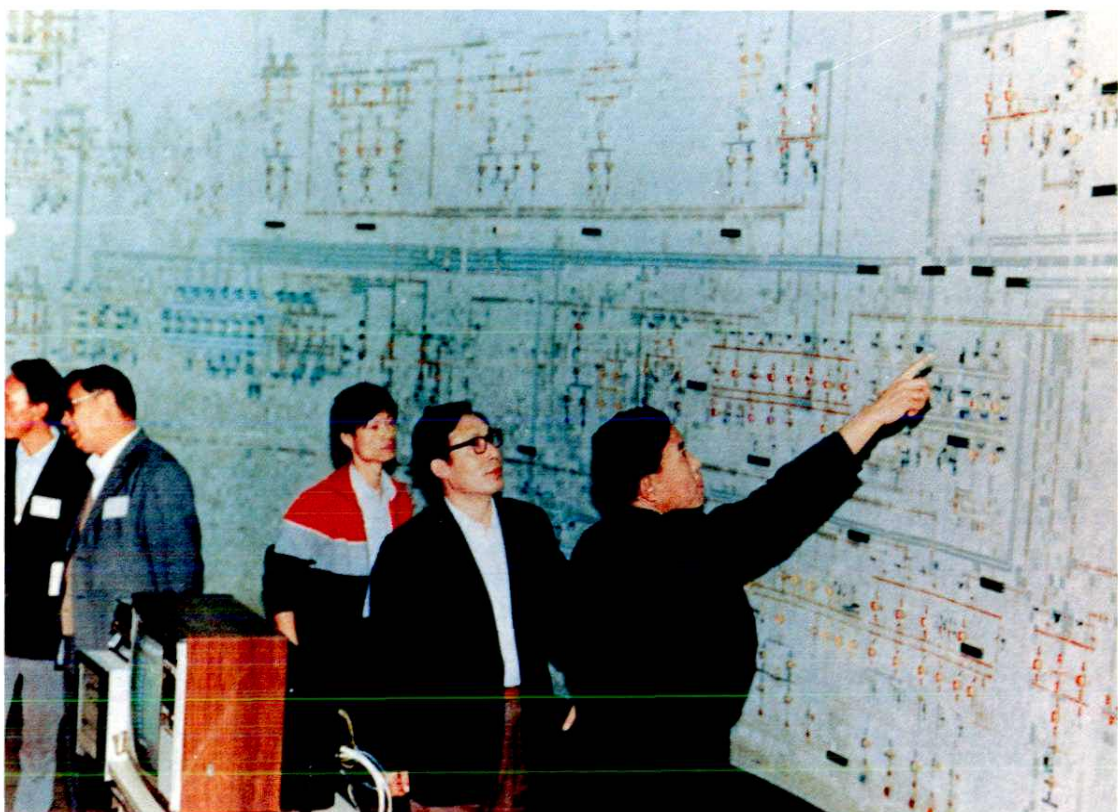
3 1985年2月，水利电力部部长钱正英(前中)视察乌江渡发电厂



4 1990年2月，能源部部长黄毅诚(前中)视察清镇发电厂

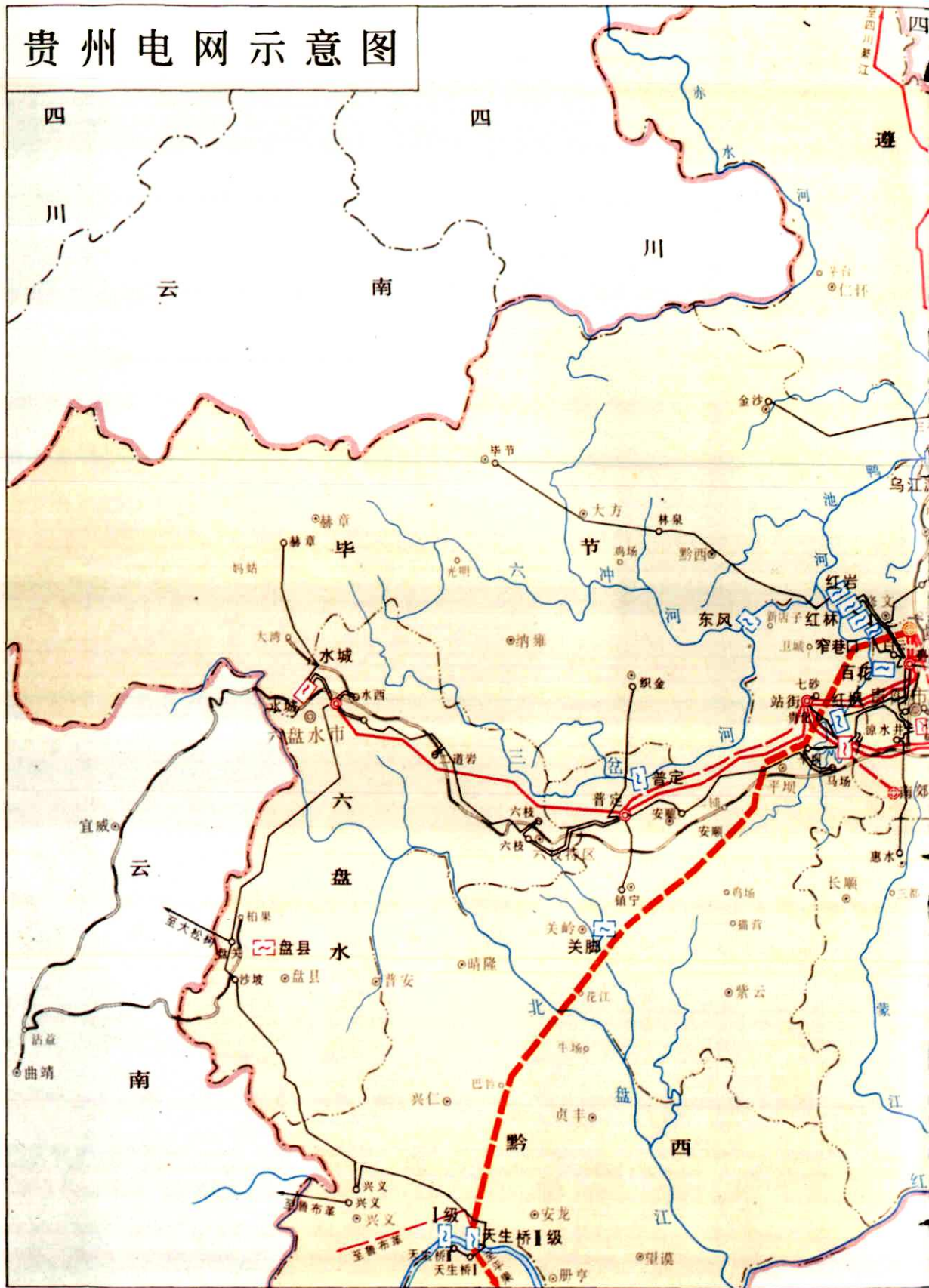


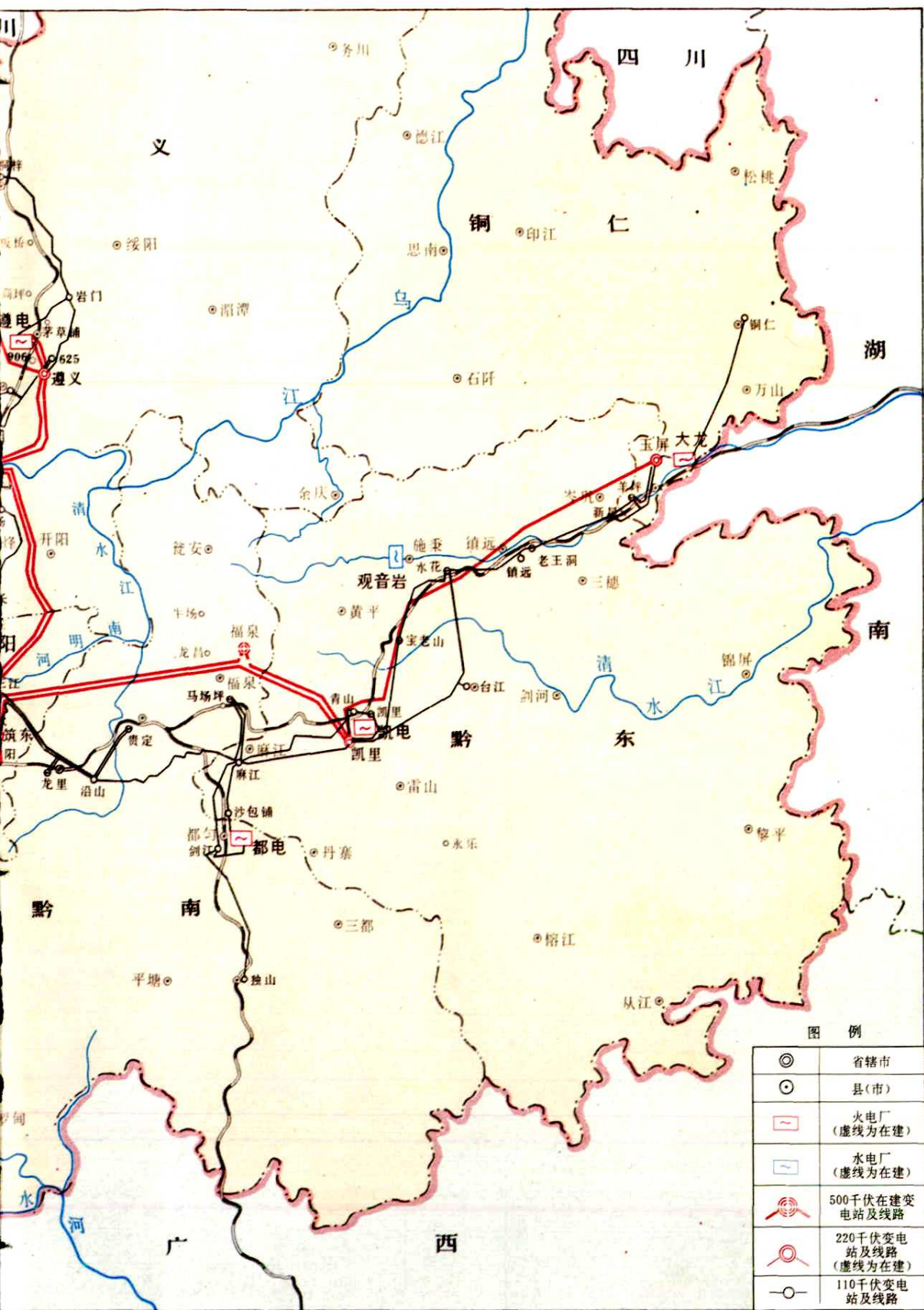
5 1987年，中共贵州省委书记胡锦涛(右一)在清镇发电厂视察



6 1988年10月，能源部副部长史大桢(左二)、总工程师陆延昌(右二)，在贵州电力中心调度所检查工作

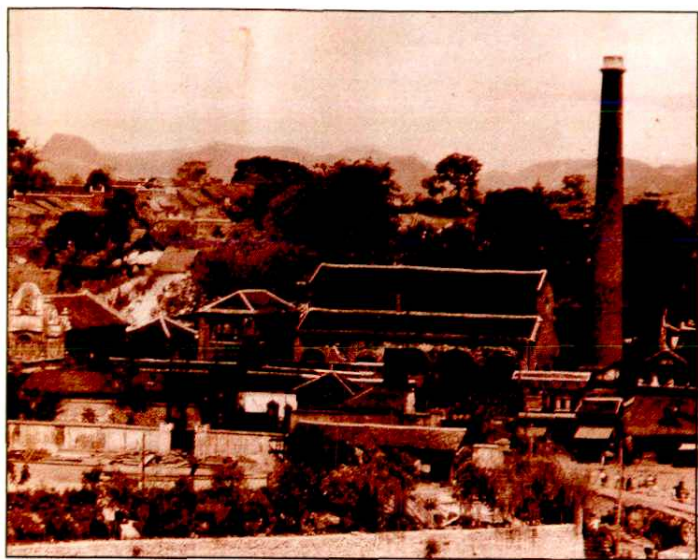
贵州电网示意图





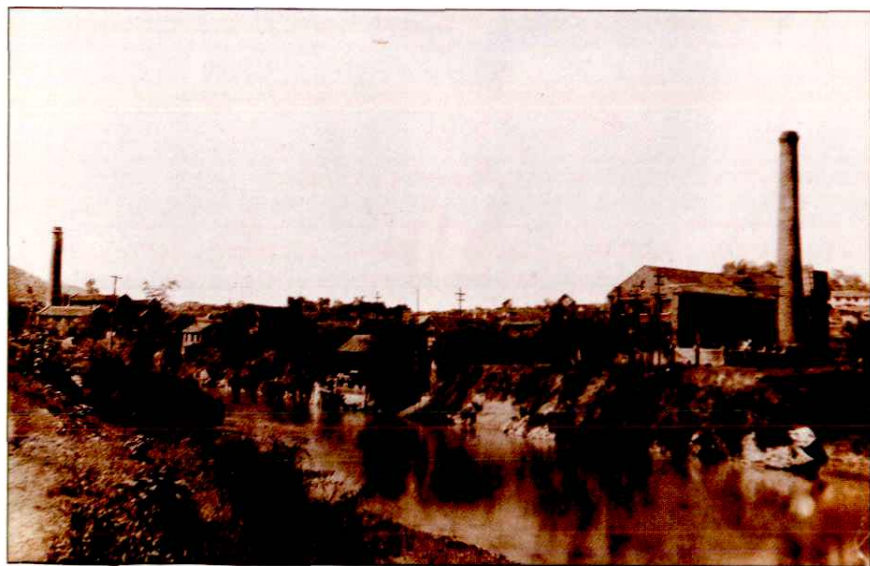
图例

◎	省辖市
○	县(市)
□	火电厂 (虚线为在建)
▽	水电站 (虚线为在建)
⊗	500千伏在建变 电站及线路
⊙	220千伏变 电站及线路 (虚线为在建)
○	110千伏变 电站及线路

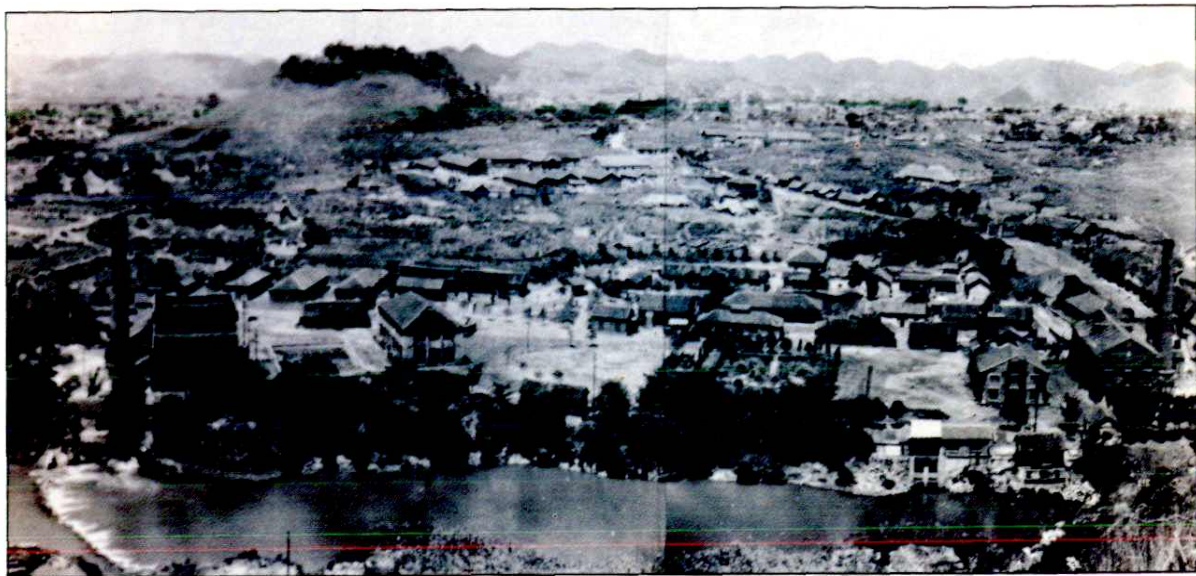


7 贵阳电灯厂(装机 2×75 千瓦),厂址在贵阳市武侯祠。摄于1937年

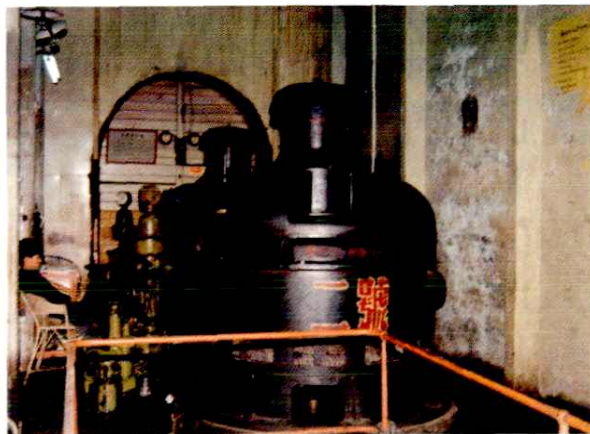
8 1939年3月投产的贵阳电厂(水口寺)一机房,装机 2×160 千瓦。摄于1939年



9 1942年6月投产的贵阳电厂(水口寺)二机房,装机 2×260 千瓦。摄于1942年

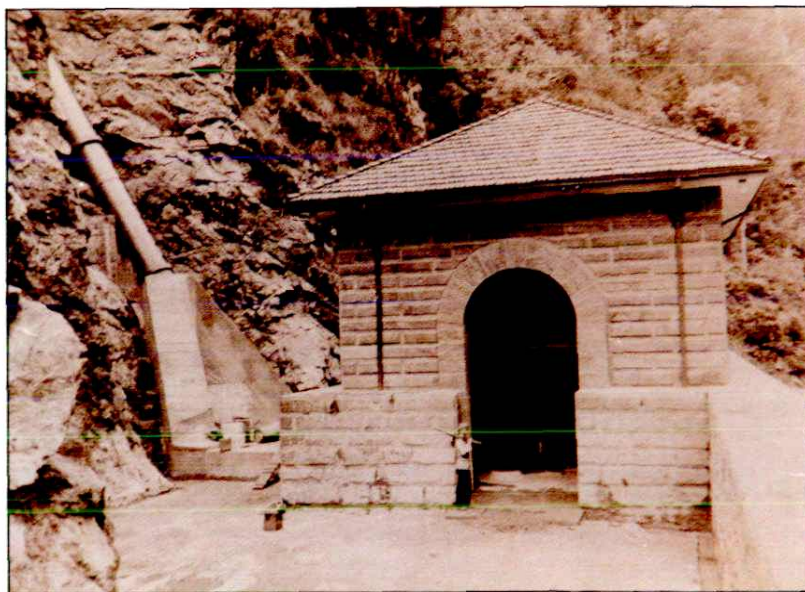


10 1949年的贵阳电厂,厂址在贵阳市水口寺,装机2040千瓦



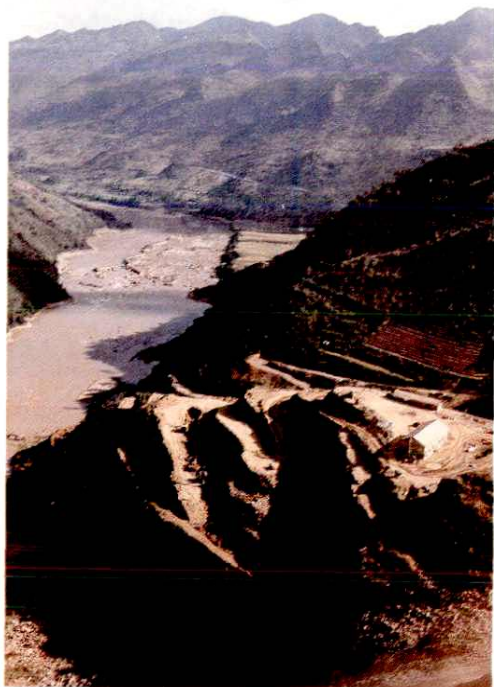
11—12 1941年兴建,1945年6月建成的桐梓天门河水电站,装机 2×288 千瓦

13 修文河水电站,1944年3月开工兴建,1951年建成投产,装机 2×750 千瓦





14 1958年,贵阳电厂(赤马殿)工地



16 1982年开始建设的南盘江天生桥二级电站工地



15 1987年,清镇发电厂三期扩建(2×20万千瓦)工地



17 1986年11月19日,南盘江天生桥二级电站(6×22万千瓦)一次截流成功



18 1990年,天生桥二级电站机组正在安装

19 1988年，贵州送变电工程公司职工在深山中架塔



20 1990年，贵州第一条500千伏高压输电线路正在架设



21 1990年，遵义发电厂扩建工地



22 1990年，遵义发电厂扩建的第一台12.5万千瓦机组正在安装



23 1989年，贵州电力建设一公司承建的贵阳电厂3500平方米冷水塔，获省优质工程称号



24 1990年，盘县电厂(3×20万千瓦)建设工地



25—26 1990年，东风水电站(3×17万千瓦)在建设



27 1990年，普定水电站建设工地



28 1990年，500千伏贵阳变电站在建设中



29 1990年，意大利专家在500千伏贵阳变电站指导安装主变压器

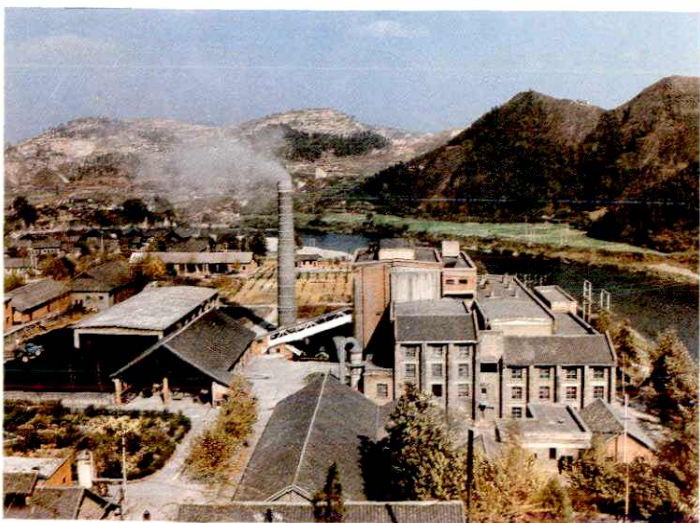




30 贵阳发电厂, 装机19.9万千瓦



31 遵义发电厂, 装机8.6万千瓦



33 凯里发电厂, 装机9000千瓦



32 都匀发电厂, 装机5×6000千瓦

34 清镇发电厂, 装机65.8万千瓦



35 清镇发电厂 2×20 万千瓦机房



36 清镇发电厂20万千瓦机组



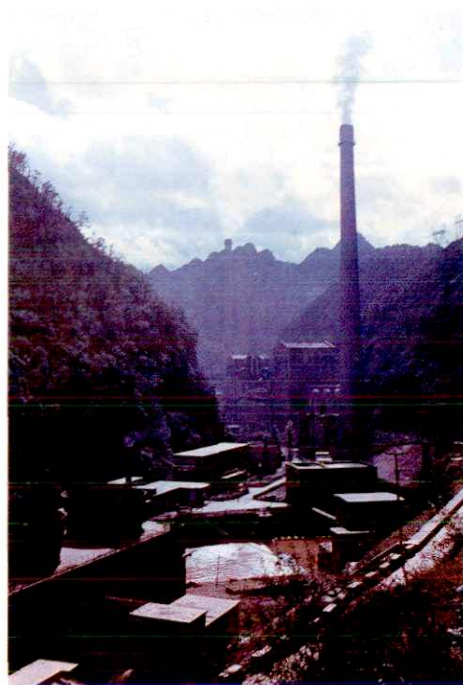
37 清镇发电厂的集控室





38 兴义发电厂, 装机 1 万千瓦

39 水城发电厂, 装机 2×5 万千瓦



40 大龙发电厂, 装机 2×1.2 万千瓦