

SHANGHAI
LIGHT
INDUSTRIAL
INTERNATIONAL
(GROUP)
CORP.,
LTD.

上海轻工国际集团有限公司



上海轻工国际集团有限公司
1954年成立以来，在近半个
世纪里，经过几代人的不懈
努力和拼搏，为国家累计出
口创汇88亿美元。轻工的过
去有着骄人的业绩，轻工的
明天将更加辉煌！

志

中国轻工国际集团 集团总部
上海南京路555号10楼

SHANGHAI LIGHT

上海轻工国际集团有限公司 1954 年成立以来，
在近半个世纪里，经过几代人的不懈努力和拼
搏，为国家累计出口创汇 88 亿美元。轻工的过
去有着骄人的业绩，轻工的明天将更加辉煌！

谨以此书向为公司发展和壮大恪
尽职守默默奉献的诸位同仁致敬！

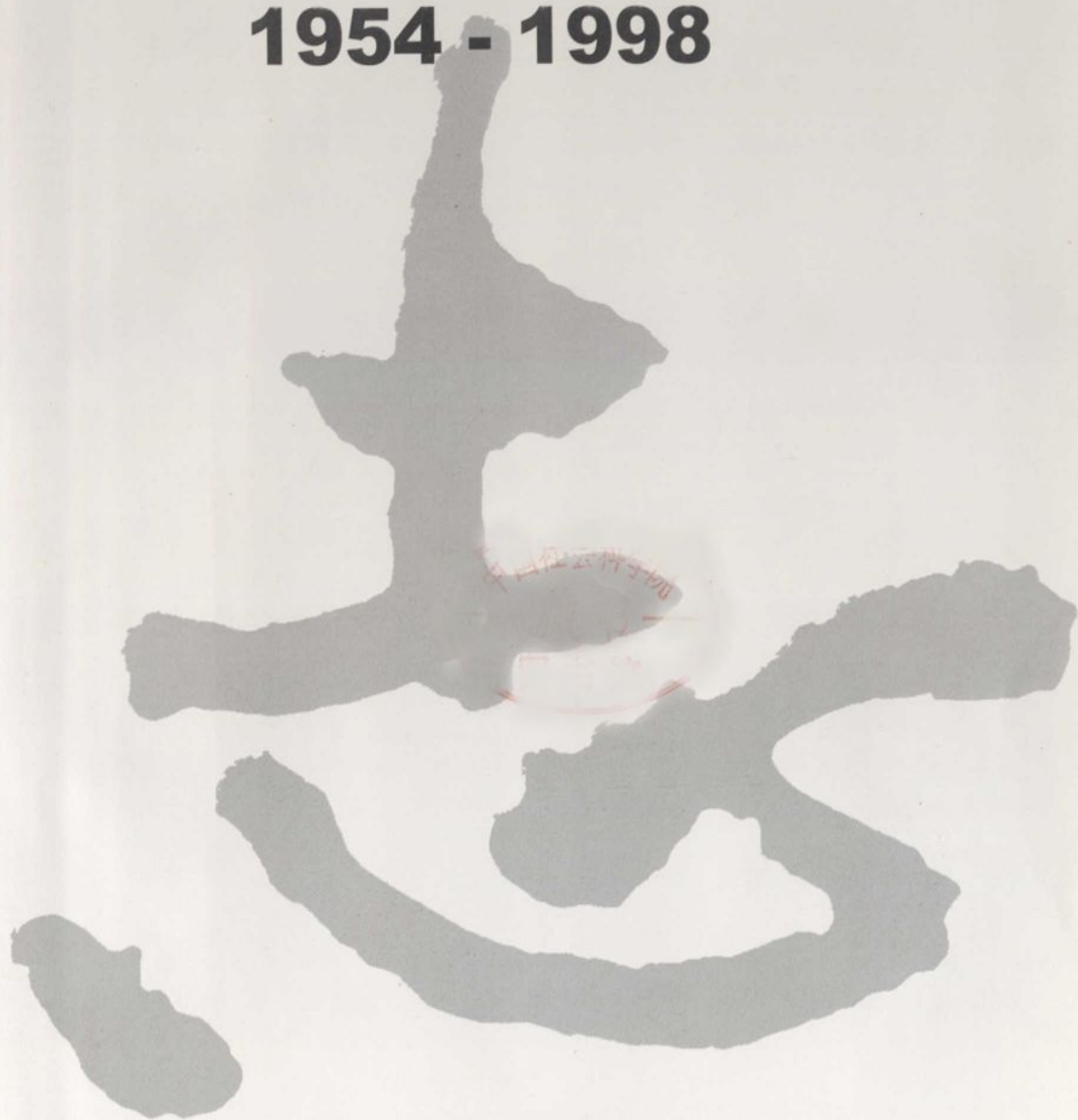


《上海轻工国际(集团)有限公司志》编纂委员会

SHANGHAI LIGHT

上海轻工國際集團有限公司

1954 - 1998



SLI SHANGHAI LIGHT INDUSTRIAL INTERNATIONAL(GROUP)CORP.,LTD.

《上海轻工国际(集团)有限公司志》编纂委员会

主任兼主编：马家骏

副主任兼副主编：殷叔平 张宏 朱兴盛

顾 问：万彦信 张然之 汪介晋 贾慈卿 陶祖德 郑可镇
曾梦熊 刘桂荣 马兴镇

委员(按姓氏笔画为序)：

丁森荣	王重和	王康跃	朱雨祥	朱俊新	任献群
许文豹	许秋梁	李革	李兴开	李建平	吴凤英
岑建康	何光忠	汪玉根	沈建国	张亮	张坤明
陈国瑞	陈辉峰	林幸子	周凌	赵永军	钱俊生
徐惠华	黄民曜	章盘祥	葛乃影	谢妙昌	裔式伟
廖惠丽	黎鸣	薛梅珍			

《上海轻工国际(集团)有限公司志》编纂委员会办公室

主任：朱兴盛

采编人员：严明知 孙效良 蔡保人 倪惠康 陆一恕 金志宏
邓英

美术编辑：魏瑞元

摄影：李田 沈贾平

《上海轻工国际(集团)有限公司志》编纂委员会

主任兼主编：马家骏

副主任兼副主编：殷叔平 张宏 朱兴盛

顾 问：万彦信 张然之 汪介晋 贾慈卿 陶祖德 郑可镇
曾梦熊 刘桂荣 马兴镇

委员(按姓氏笔画为序)：

丁森荣	王重和	王康跃	朱雨祥	朱俊新	任献群
许文豹	许秋梁	李 革	李兴开	李建平	吴凤英
岑建康	何光忠	汪玉根	沈建国	张 亮	张坤明
陈国瑞	陈辉峰	林幸子	周 凌	赵永军	钱俊生
徐惠华	黄民曜	章盘祥	葛乃影	谢妙昌	裔式伟
廖惠丽	黎 鸣	薛梅珍			

《上海轻工国际(集团)有限公司志》编纂委员会办公室

主 任：朱兴盛

采 编 人 员：严明知 孙效良 蔡保人 倪惠康 陆一恕 金志宏
邓 英

美 术 编 辑：魏瑞元

摄 影：李 田 沈贾平



1987年，在澳大利亚举办的上海产品展销会上，
上海市市长江泽民莅临参观并与公司业务员合影

限公司 现任党政领导

QUALITY SYSTEM CERTIFICATION

THIS IS TO CERTIFY

际集团有限公司
化

单位: 万美元

Shanghai Light Industrial International

Light Industrial International Tower, 198 Si Ping Rd., Shanghai, P.R.China



The registered firm produces goods and/or provides services in accordance with below mentioned quality assurance standards

SHANGHAI LIGHT INDUSTRIAL INTERNATIONAL GROUP CO., LTD. 上海轻工国际集团有限公司

INDUSTRIAL (GROUP) LIMITED

Certification Scope: Light Industrial Products Exported By Our Group



有限公司

出口金额

1.1 亿美元 合计 出口金额 81122 万美元

历年进口额占历年进出口额的 9.98%

complies with the requirements of

Valid Until: Aug. 11, 2002



殷叔平

李兴开

李苹

沈建国

陈怀青

陈辉峰

公司历年办公地址：

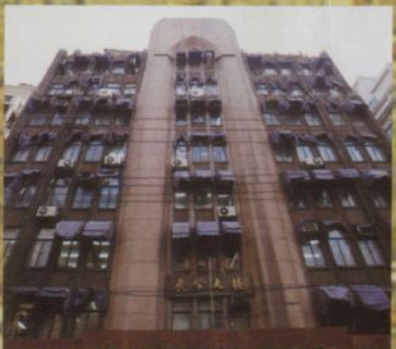
1. 1954年福州路209号



2. 1955年中山东一路27号



3. 1956年虎丘路128号



4. 1998年四平路198号



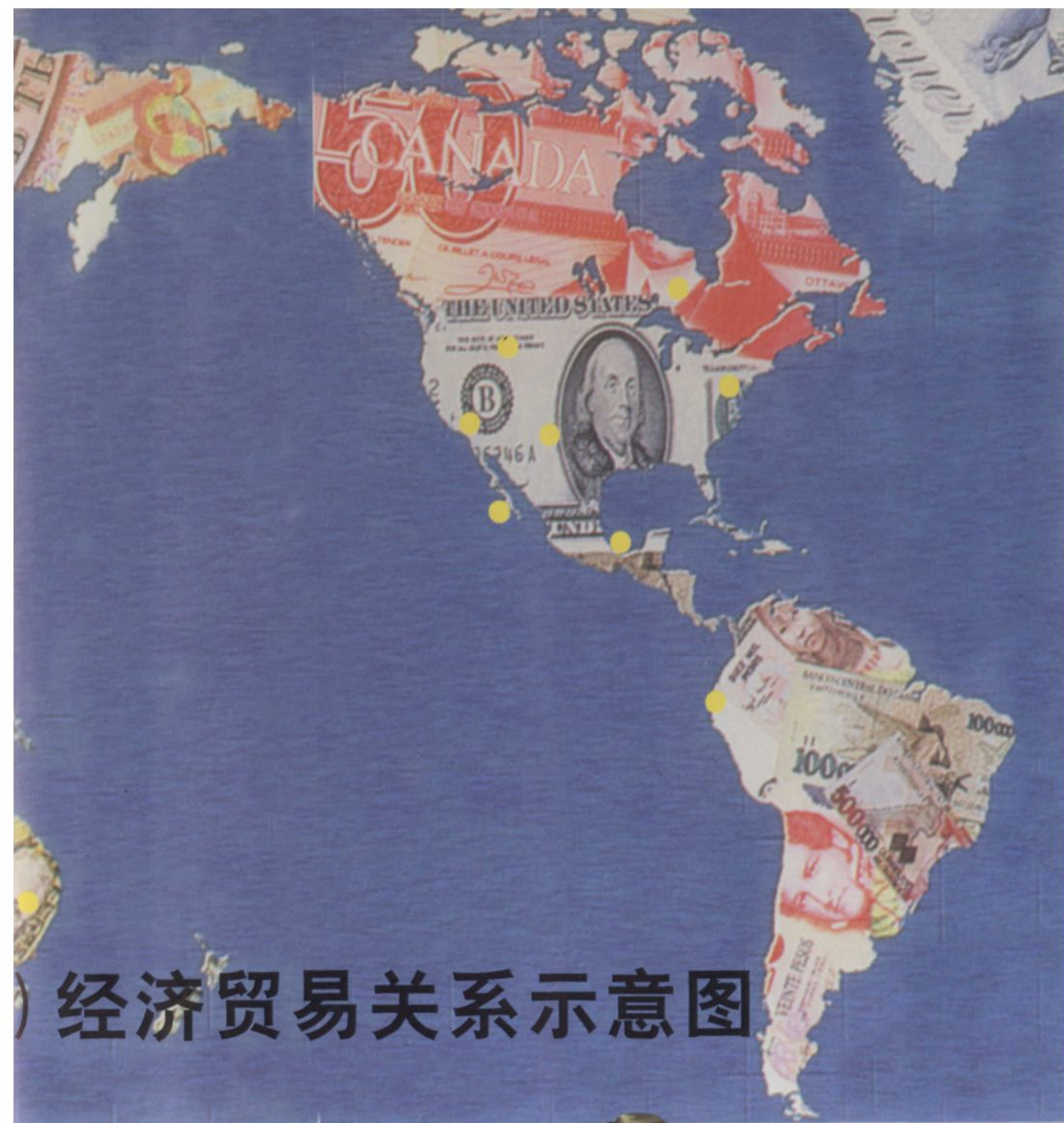


公司新落成办公大楼 四平路 198 号



公司与世界各国(地区)





经济贸易关系示意图



公司海外机构



汉堡



摩洛哥



尼日利亚



迪拜



香港

澳门



贝宁



澳大利亚 AUSTRALIA

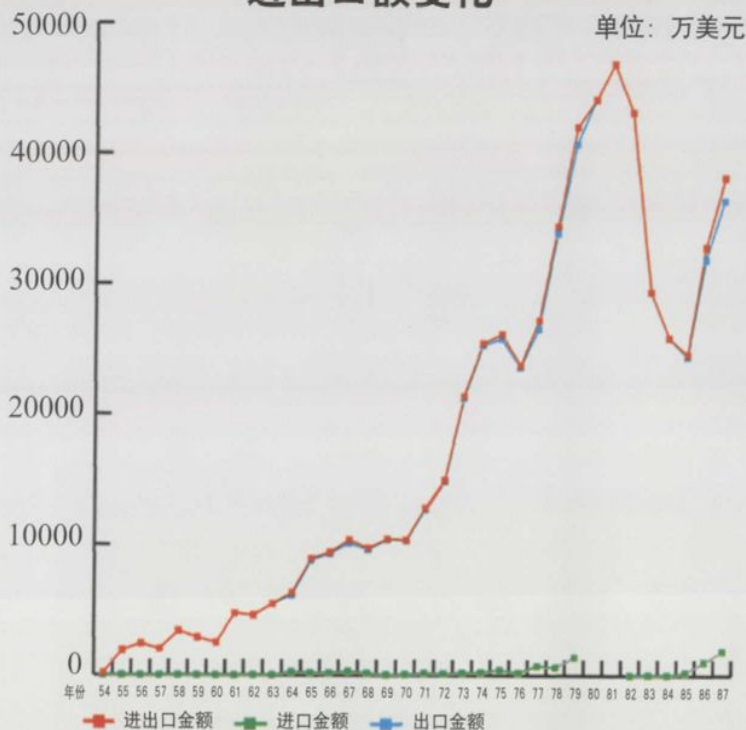
浙舟 71
ZHE ZHOU

及代表分布图



1954-1987年 上海轻工国际集团有限公司

进出口额变化



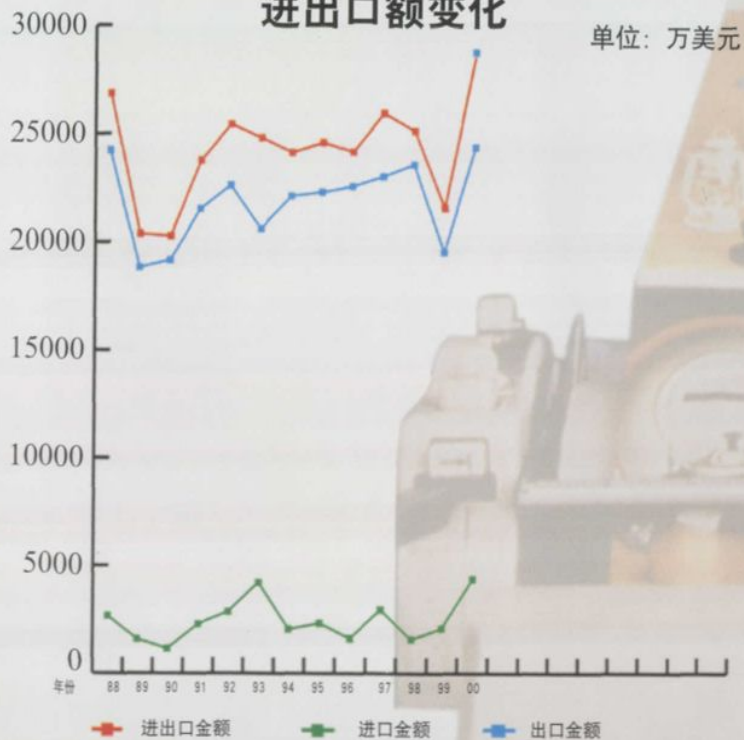
合计 进出口金额 897628.11 万美元 合计 进口金额 35705.11 万美元 合计 出口金额 861923 万美元

注：历年出口总额占历年进出口额的 96.02% 历年进口额占历年进出口额的 3.98%

1954-2000年进出口总额 92 亿美元

1988-2000年 上海轻工国际集团有限公司

进出口额变化

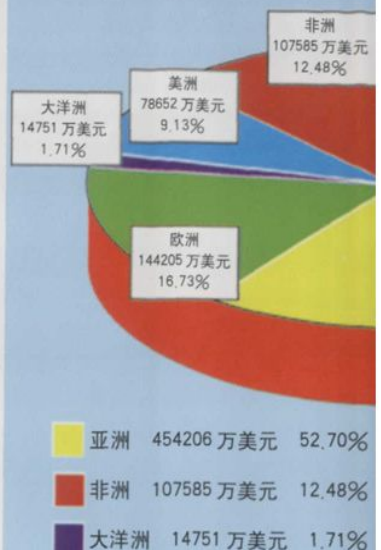


合计 进出口金额 897628.11 万美元 合计 进口金额 35705.11 万美元 合计 出口金额 861923 万美元

注：历年出口总额占历年进出口额的 96.02% 历年进口额占历年进出口额的 3.98%

1954-1999年 上海轻工国际集团有限公司

对五大洲进出口额分布



党
务
活
动



党委书记马家骏等在主席台上





敬仰烈士陵园



党员投票



入党宣誓



党委副书记张亮



纪委书记沈建国



党委领导马家骏、殷叔平向先进党支部和优秀党员颁奖