

013071



東
川
銅
礦
誌

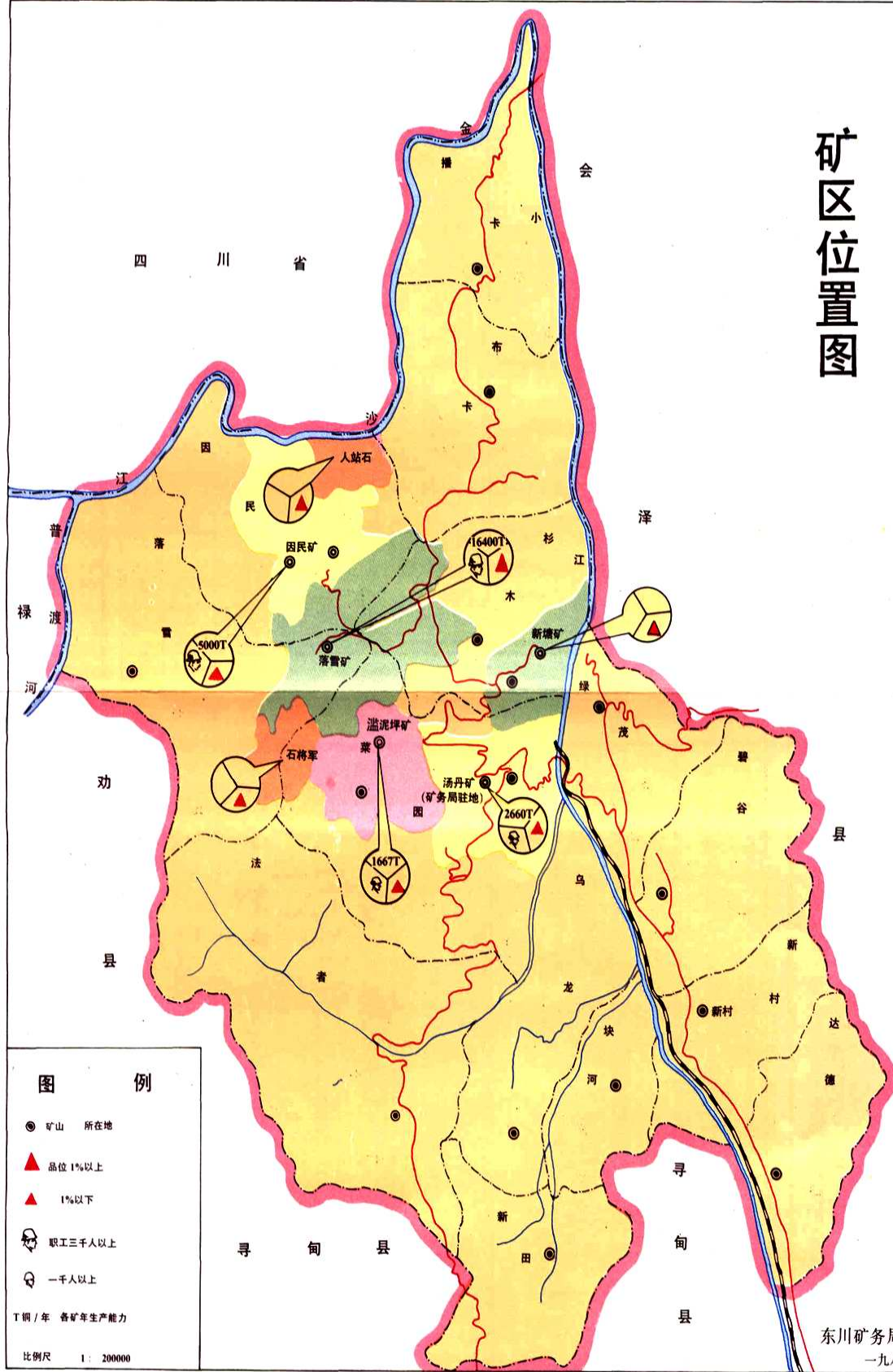
云南民族出版社

東川銅礦誌

东川铜矿务局 编

云南民族出版社

矿区位置图



老礦換新顏



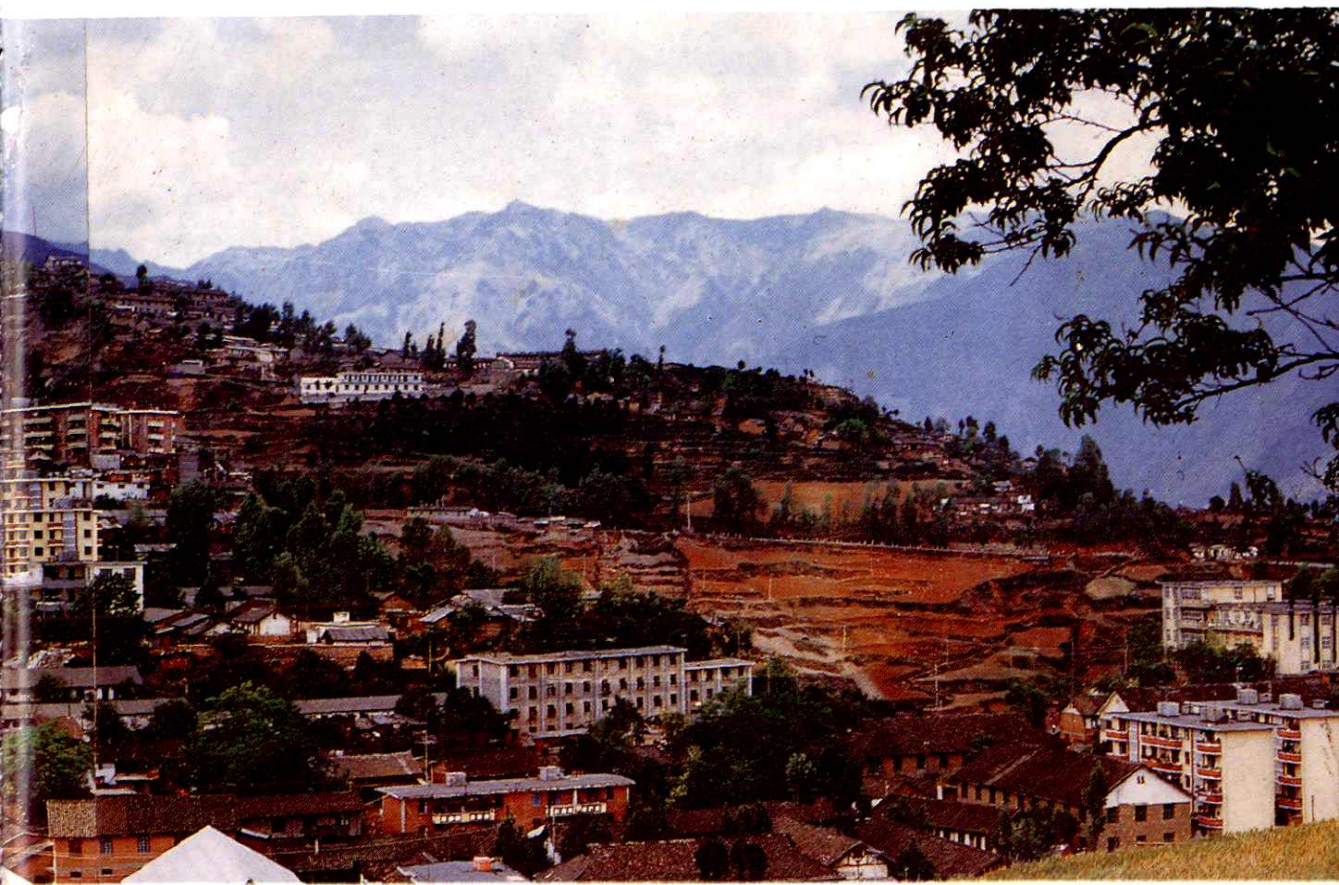
有感

三十八年重遊東川礦區

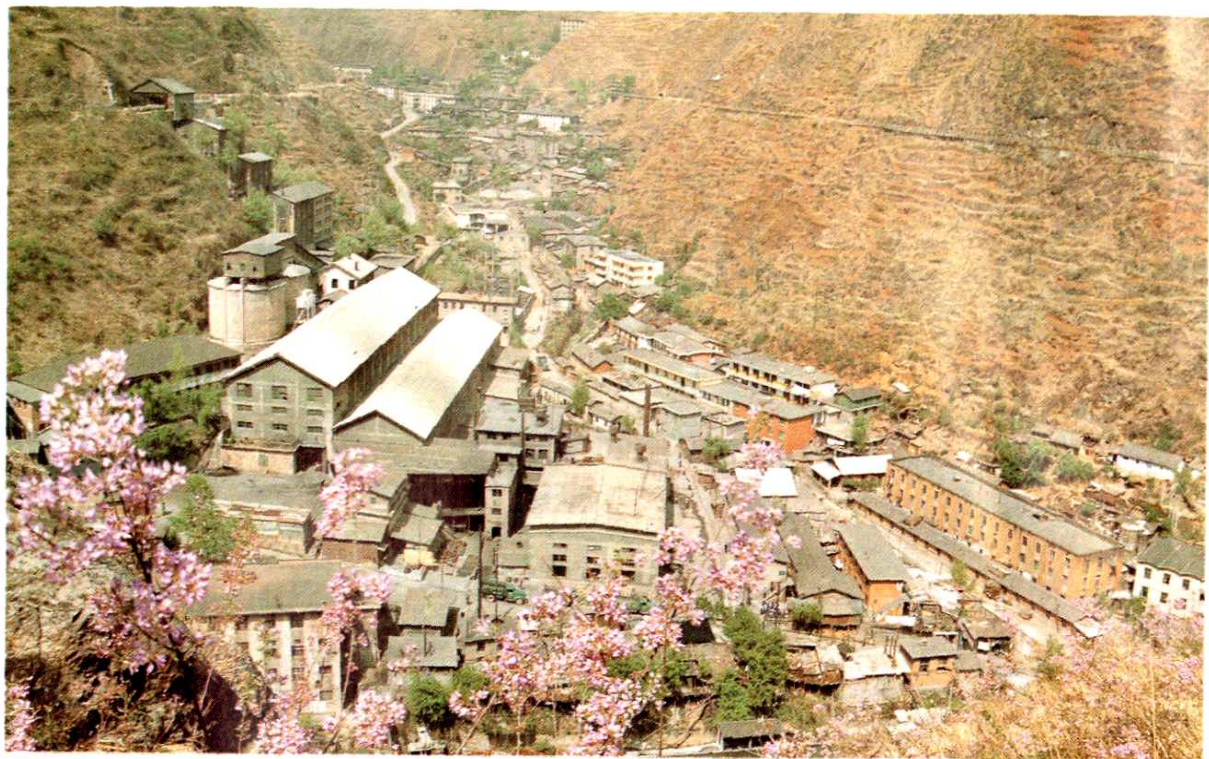
庚午年閏五月 岳肖峽



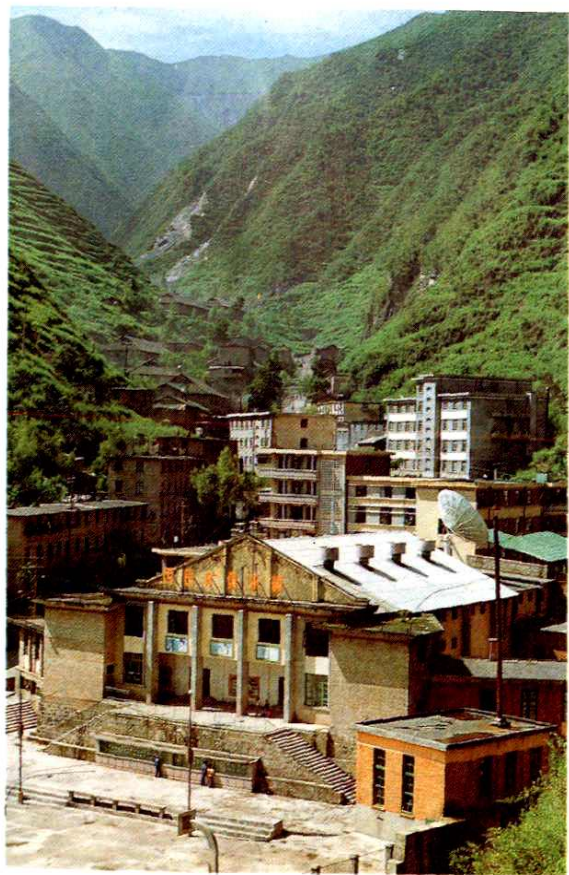




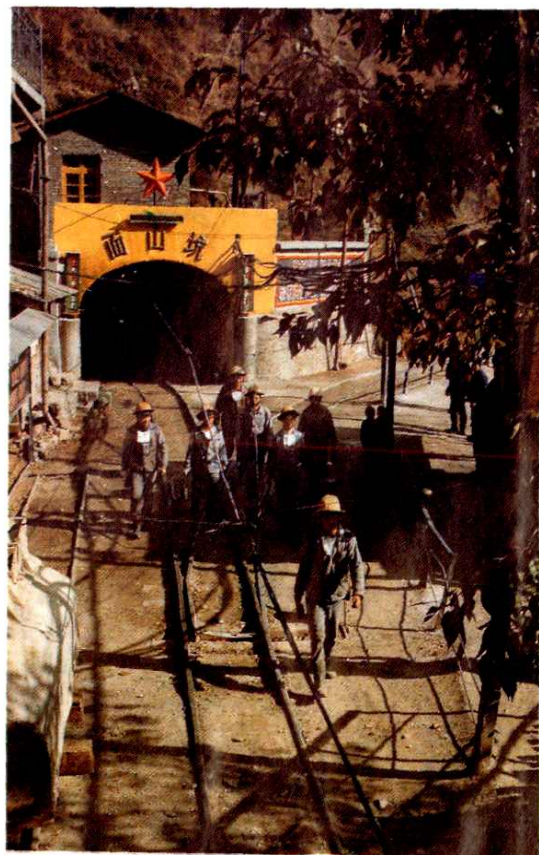
东川矿务局驻地——汤丹



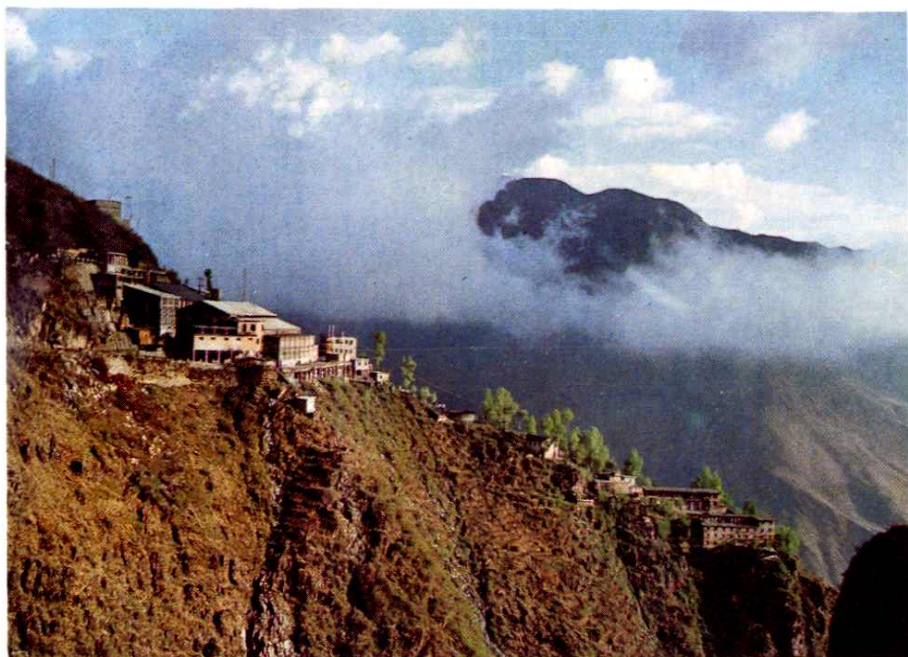
因民矿选厂



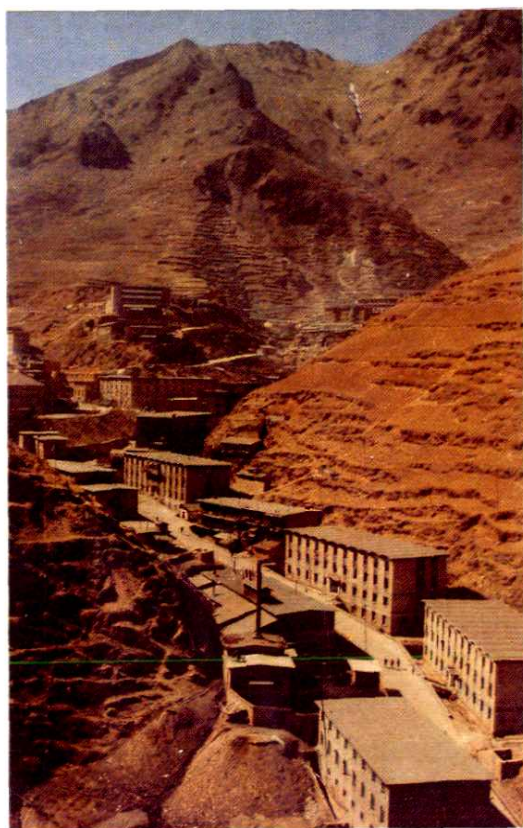
因民矿黑山一隅



因民矿面山坑



滥泥坪矿选厂



滥泥坪矿一条街



铜矿石运输线

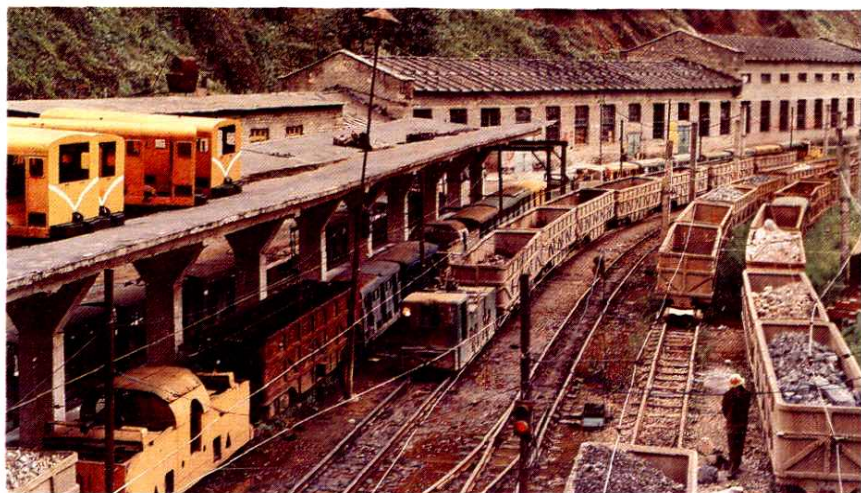


落雪选矿厂



耸立在海拔 3300 米崇山之颠的二百二提矿竖井

落雪矿小江干燥车间



落雪矿运输工区调车场

落雪矿选厂浮选车间



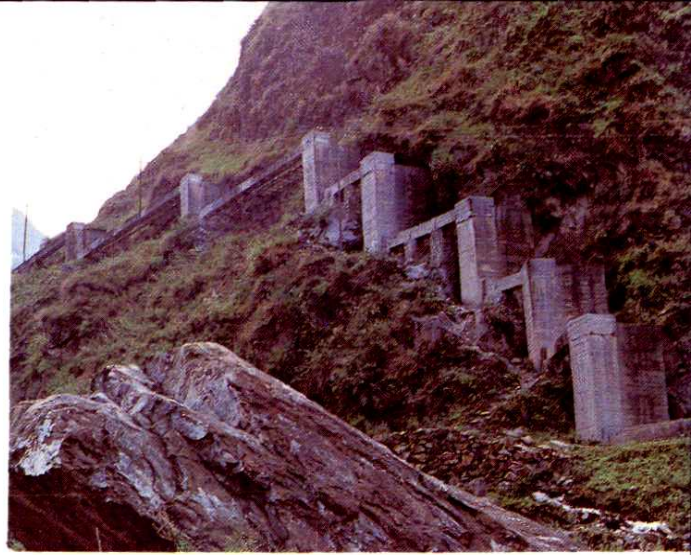
浪田坝选厂远眺



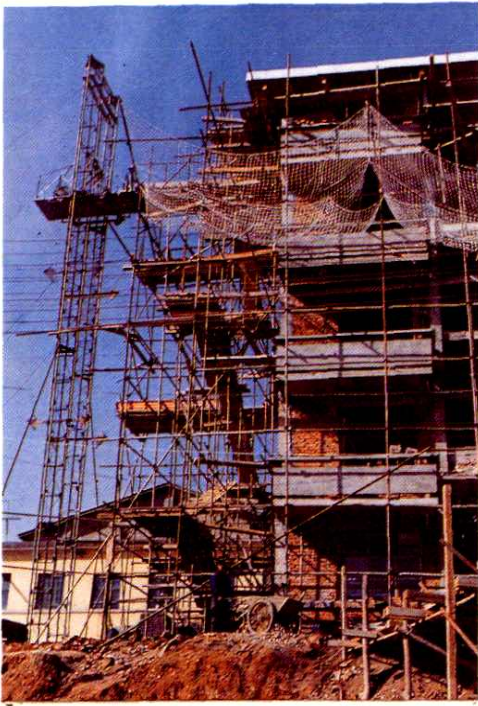
汤丹矿马柱硐露天采矿场

汤丹矿运矿索道





精矿运输管道



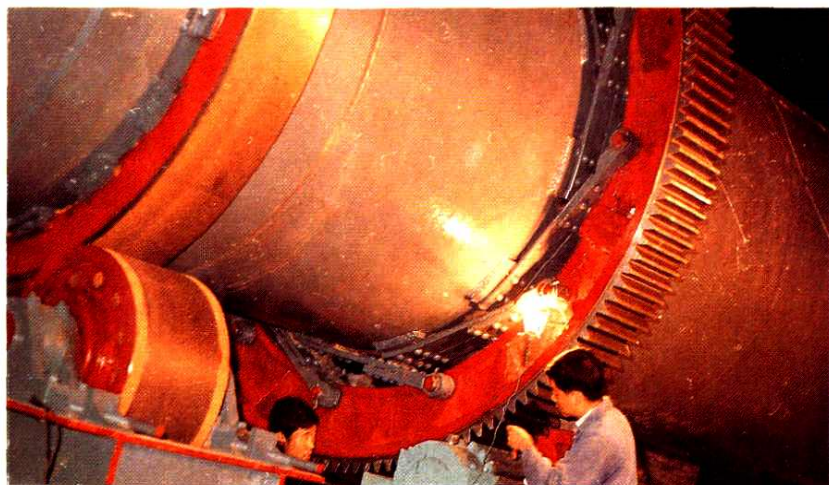
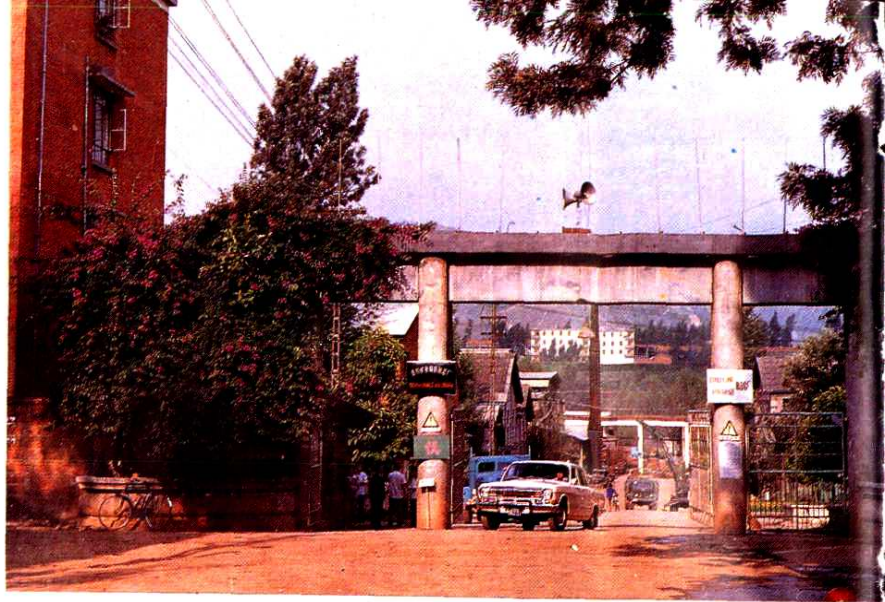
汤丹正在建设中的职工住宅



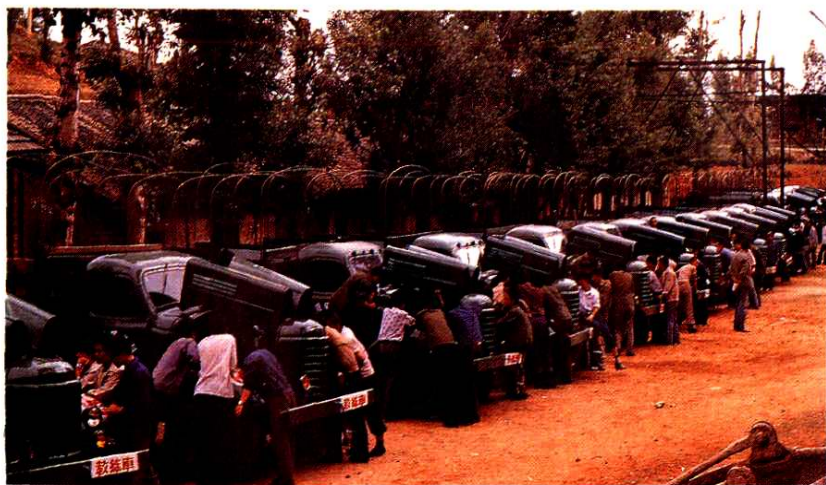
小江公路铁路桥

7

机械总厂



机械总厂制造加工
大型挥发回转窑



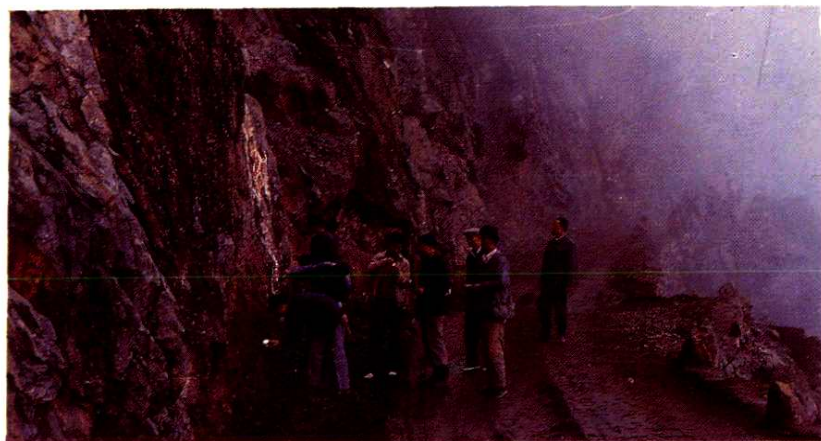
运输公司驾训班



铜矿公路——青标洞



矿山测量

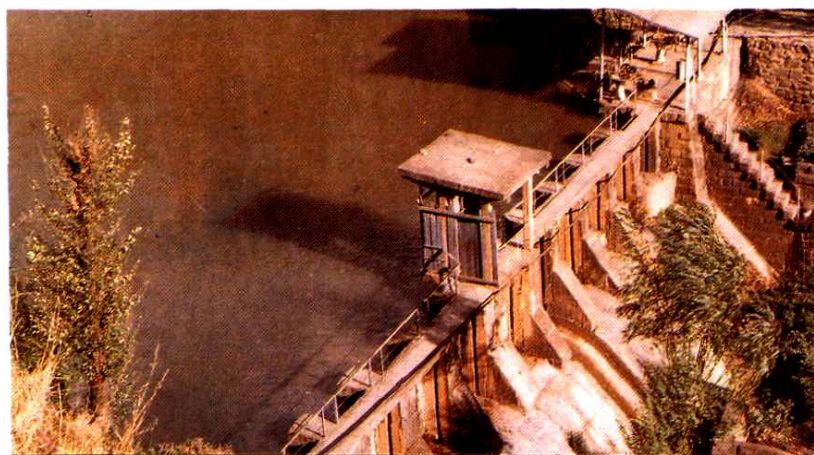


地质工作者普查找矿

8



科研所水冶车间



黄水箐水电站拦河坝



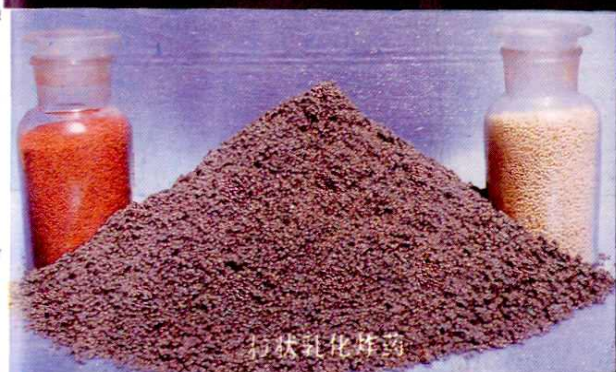
井下运输道



科研人员进行岩矿鉴定



选矿药剂
选矿药剂



粒状乳化炸药

粒状乳化炸药



铜筛

硫酸铜



矿务局生产的部分产品



氧化铜

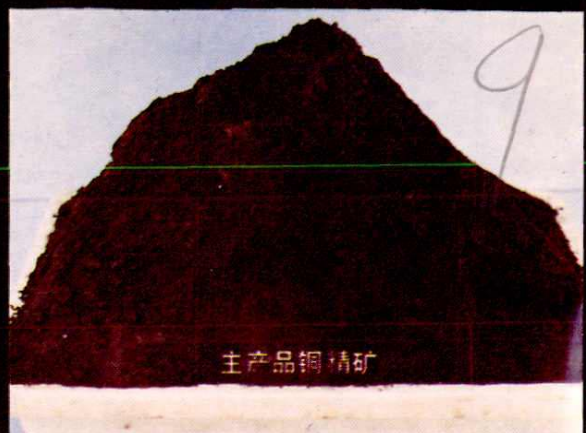


无起爆药非电

(塑料) 导爆管



矿用一字、十字钻头



主产品铜精矿

主产品铜精矿



矿务局召开政治工作会



职工在听中国工会十一大精神传达



有色金属工业总公司昆明公司“三热爱”演讲团到矿山演讲