

# 二龙山水库志

四平市二龙山水库管理局

# 二龙山水库志

四平市二龙山水库管理局

1991年6月

## 二龙山水库志编写领导小组

组 长 王 斌 (前任范秉昌)  
副组长 崔文绪  
成 员 孙长江 温崇岐 毕景新

## 编 纂 人 员

主 编	张绍先				
副 主 编	崔文绪				
主 笔	陈作礼	贾志贤			
资 料	张丽娟	温崇岐	孙长江	贾文权	
描 图	崔 巍	孙建华			
摄 影	崔文绪	温熙民			
缮 写	张 征	白 媛	崔 欣		
校 核	贾志贤	崔文绪			
校 对	邵立君	崔文绪	贾志贤		

## 二龙山水库志编写领导小组

组 长 王 斌 (前任范秉昌)  
副组长 崔文绪  
成 员 孙长江 温崇岐 毕景新

## 编 纂 人 员

主 编	张绍先				
副 主 编	崔文绪				
主 笔	陈作礼	贾志贤			
资 料	张丽娟	温崇岐	孙长江	贾文权	
描 图	崔 巍	孙建华			
摄 影	崔文绪	温熙民			
缮 写	张 征	白 媛	崔 欣		
校 核	贾志贤	崔文绪			
校 对	邵立君	崔文绪	贾志贤		

# 湖龍二

一九六二年十月一日  
吳德

原中共吉林省委第一书记吳德題

题海龙龙头二龙山水库

1982.10.15于二龙山

初访吉林<sup>二</sup>龙，  
长白山下有争雄。  
龙头<sup>二</sup>处处处秀，  
海龙<sup>二</sup>跌跌<sup>二</sup>欲<sup>二</sup>晴<sup>二</sup>空，  
二龙<sup>二</sup>飞<sup>二</sup>舞<sup>二</sup>挥<sup>二</sup>彩<sup>二</sup>墨，  
天地<sup>二</sup>莽<sup>二</sup>抗<sup>二</sup>也<sup>二</sup>平<sup>二</sup>平。  
若<sup>二</sup>为<sup>二</sup>那<sup>二</sup>个<sup>二</sup>解<sup>二</sup>李<sup>二</sup>题<sup>二</sup>，  
至<sup>二</sup>年<sup>二</sup>以<sup>二</sup>后<sup>二</sup>见<sup>二</sup>新<sup>二</sup>言<sup>二</sup>。

原水利电力部副部长李伯宁题



1987年6月17日，李鹏副总理、水电部副部长杨振怀，在中共吉林省委书记高狄、副省长王金山、中共四平市委书记王玉芳、市长郭永德陪同下视察二龙山水库。



1985年8月8日，原水利电力部副部长张季农(前)，在吉林省水利厅原厅长王永泉(后)、中共四平市委副书记任俊杰、副市长姜义陪同下来水库视察。



1985年8月20日，原水利电力部副部长刘向三(中)，在吉林省水利厅原副厅长王玉全(左)、四平市水利局副局长张绍先(右)陪同下来水库视察。





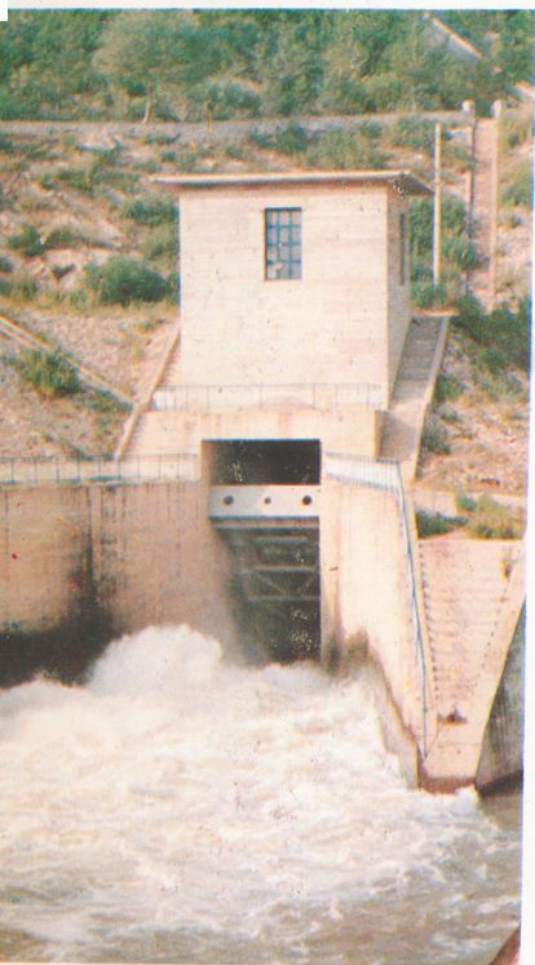
二龙山水库坝区全貌



输水洞进口闸室



进水闸



输水洞出口



溢洪道



管理局办公室

电台、警卫楼



坝区绿化



旅游船



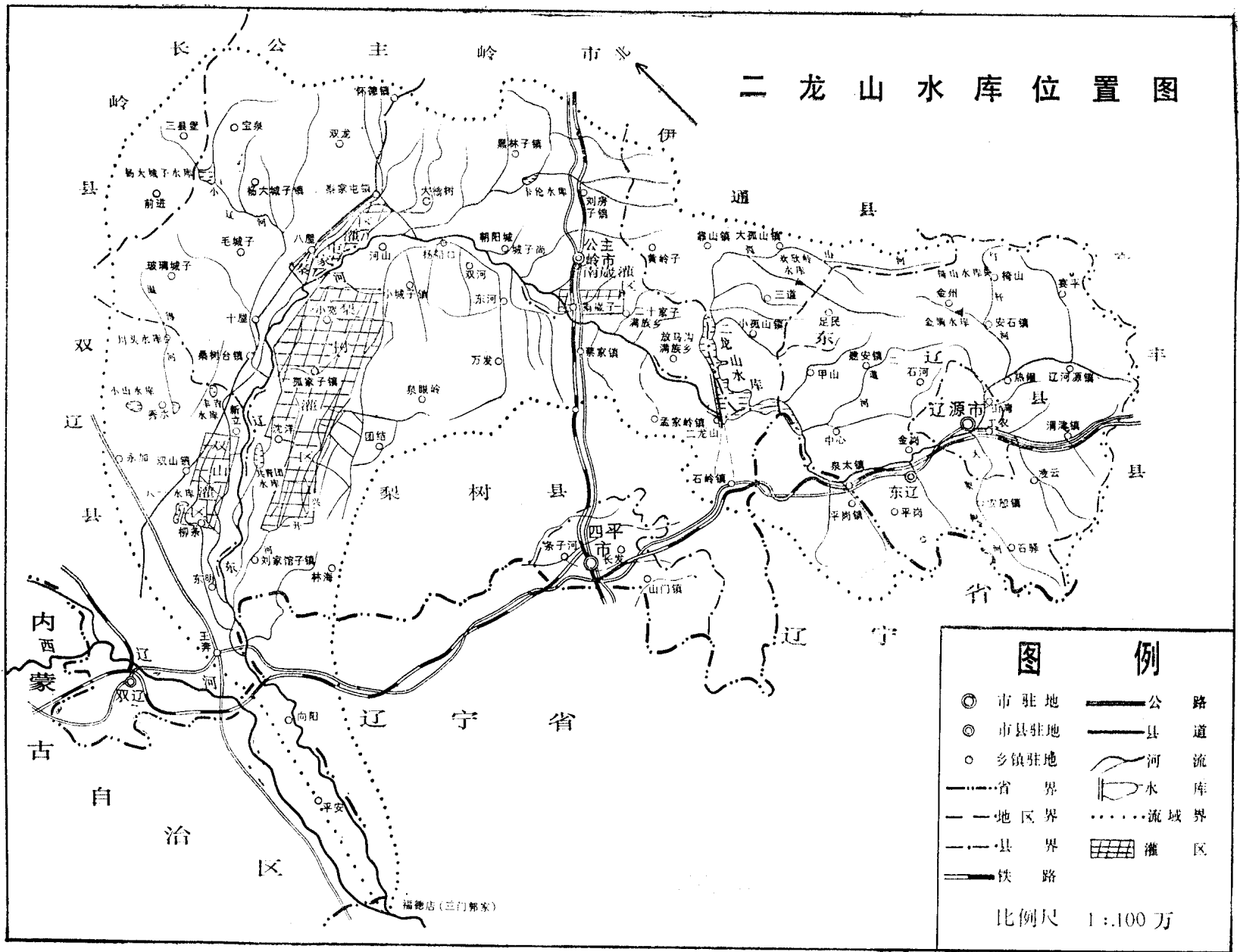
发电站

啤酒厂

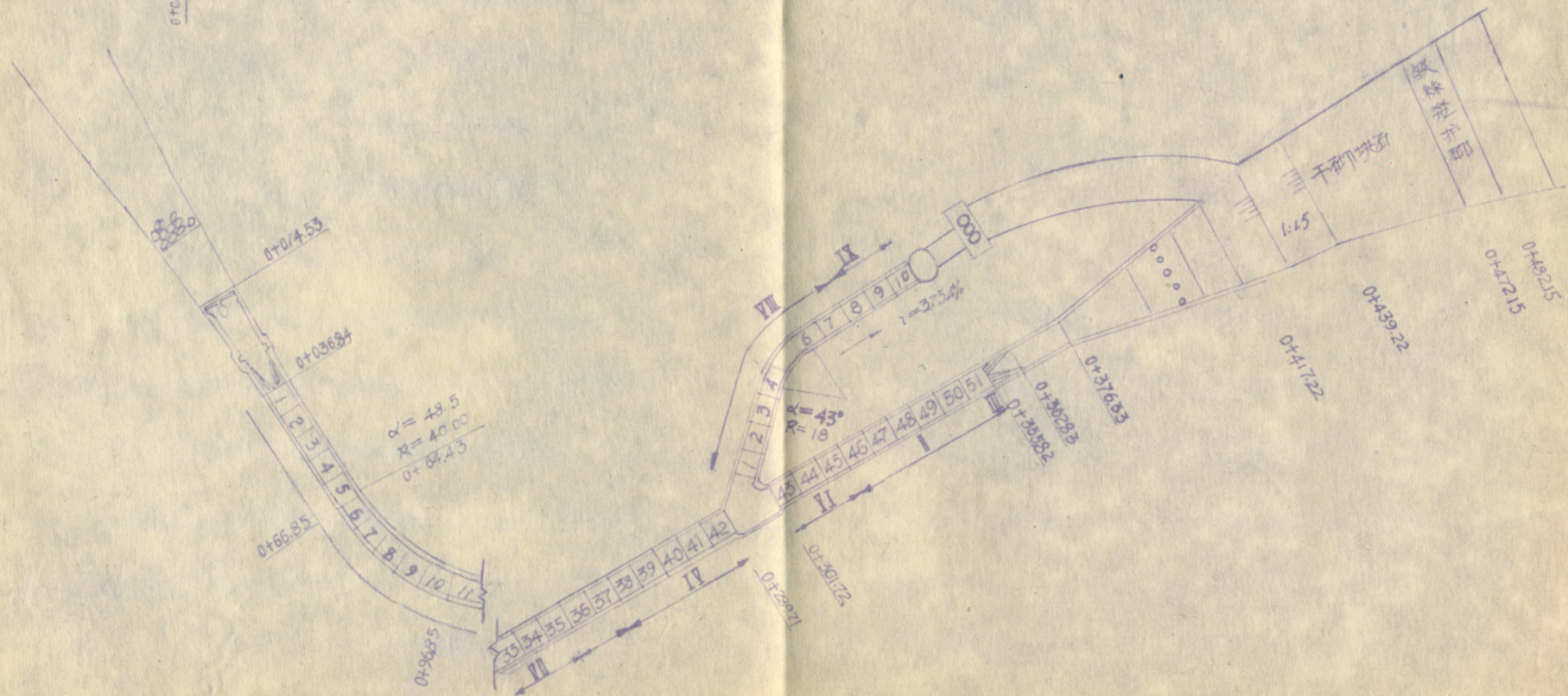
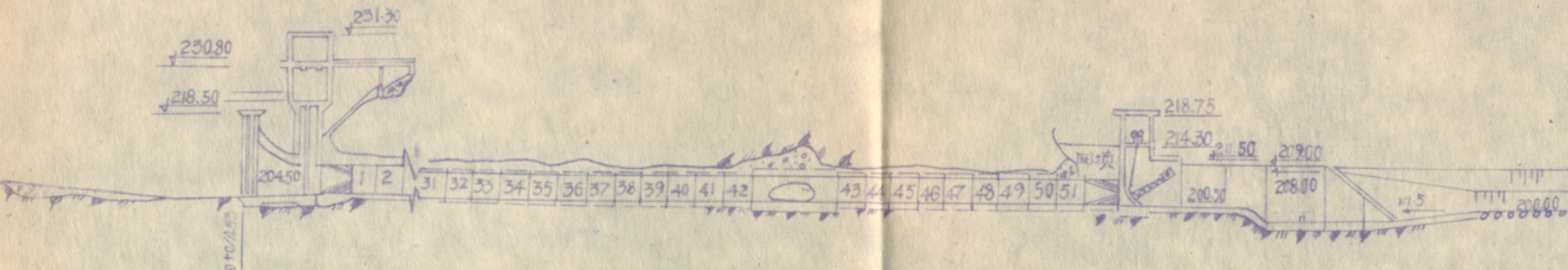


鱼种场

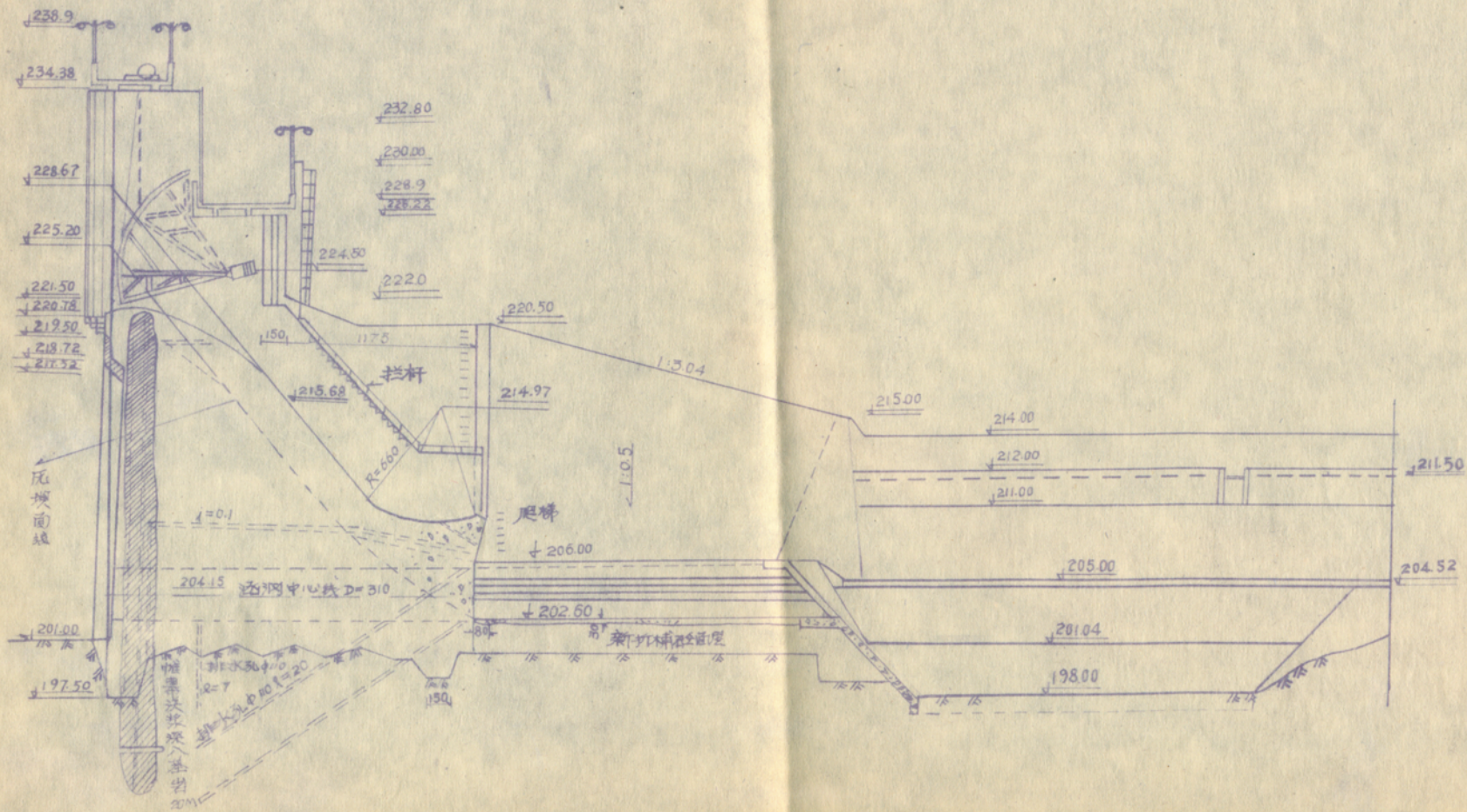
# 二龙山水库位置图



# 隧洞剖面图 1:1000

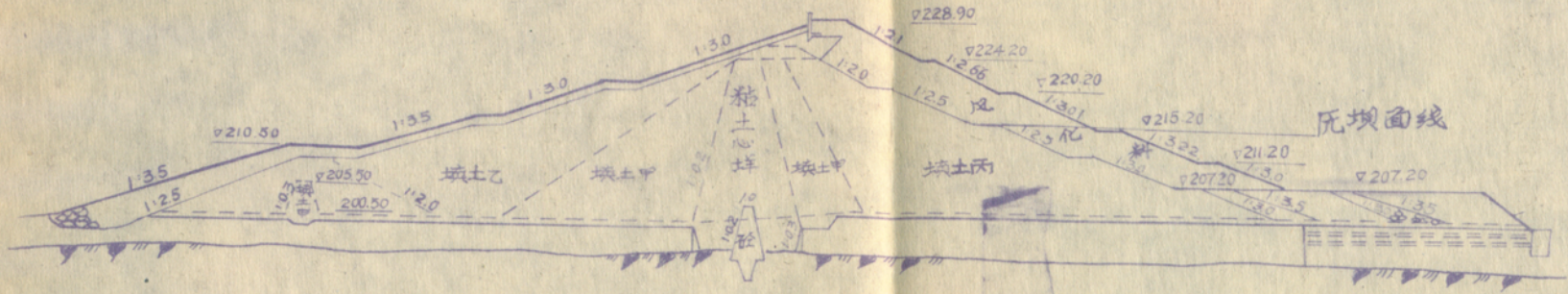


扩建后溢流坝断面图

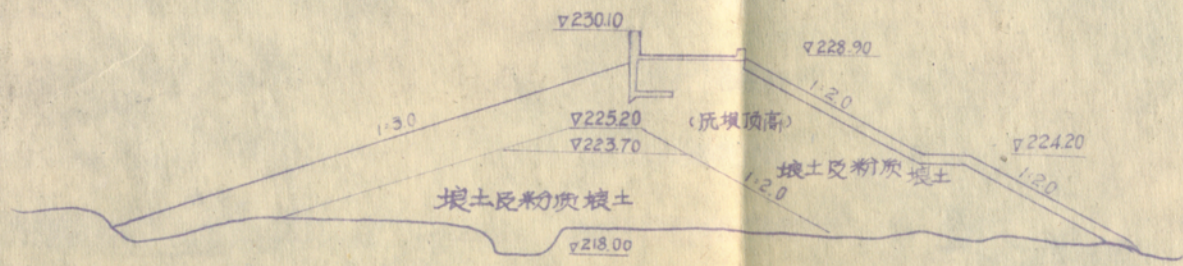


扩建后土坝断面图 1:1000

(主坝)



(付坝)





# 水库枢纽竣工图

