

万年物交通志

江西省万年縣交通志編纂委員會編
江西黨委編印交通志編纂委員會印

万年县交通志

万年县交通史志编审委员会

万年县交通史志编审委员会

主任	许炳南	顾问	张山明
副主任	李泉祥	陈子和	
委员	李兆德	朱鉴海	龚鹏 李桂英
	许权恩	王雪明	王文祥 方长生
	罗仁通	彭德光	郑宝山 苏锦奎
	徐和林	苏凑然	罗来贵 江晓林
	袁国祥	邵国祥	

《万年县交通志》

主编	王文祥
资料	李凤翔 王之凤
摄影	吴金高 邵丰民等
制图	许生武 叶新春
打字	吴艺文 杨云珍 龚旻瑜

审定	江西省交通厅交通史志编审委员会办公室
终审	傅凤翔（江西省交通厅交通史志编审委员会总编）

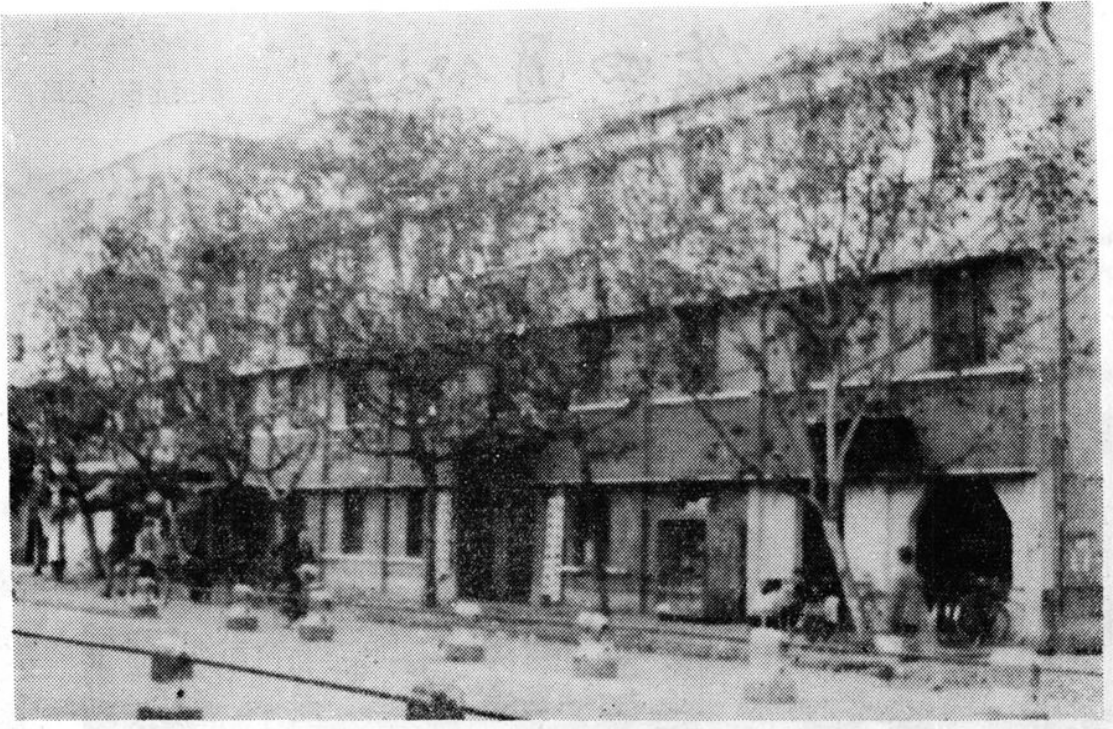
万年县交通史志编审委员会

主任	许炳南	顾问	张山明
副主任	李泉祥	陈子和	
委员	李兆德	朱鉴海	龚鹏 李桂英
	许权恩	王雪明	王文祥 方长生
	罗仁通	彭德光	郑宝山 苏锦奎
	徐和林	苏凑然	罗来贵 江晓林
	袁国祥	邵国祥	

《万年县交通志》

主编	王文祥
资料	李凤翔 王之凤
摄影	吴金高 邵丰民等
制图	许生武 叶新春
打字	吴艺文 杨云珍 龚旻瑜

审定	江西省交通厅交通史志编审委员会办公室
终审	傅凤翔（江西省交通厅交通史志编审委员会总编）



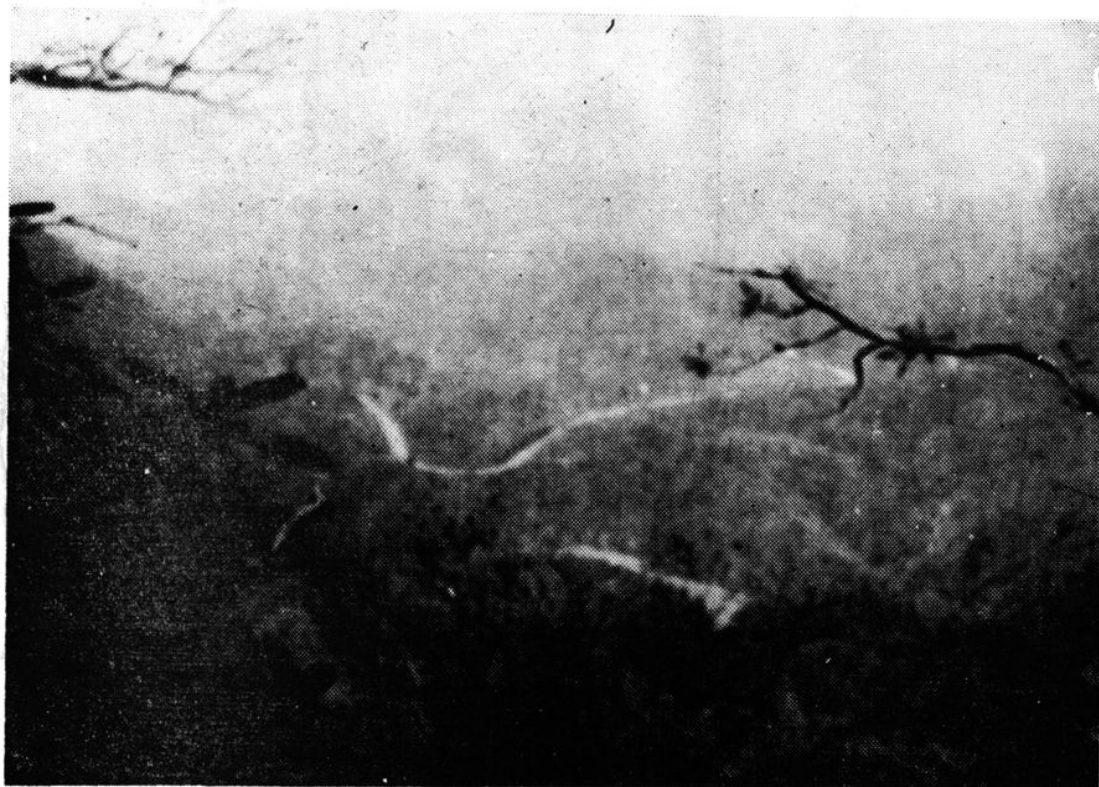
万年县交通局



万年县公路段

公路运输四通八达

万年县有专养公路和乡
联接全国，公路客、货运输



蜿蜒的盘岭公路



浓荫

秀丽



洁亮的沥青公路

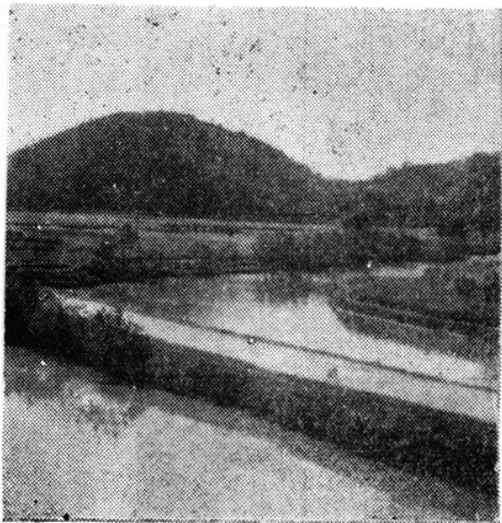


公路807.46公里，遍布全县，
达。



少石公路

乡村公路



水泥之乡——万年，除大宗水泥由铁路运输外，每天还有来自四面八方装运水泥的汽车，在江西水泥厂环厂公路排成长队等候装运。

活大猪是万年县特产。可是在旧社会交通梗阻，只能出口猪鬃。如今交通运输发展，活大猪已成为外贸上品。

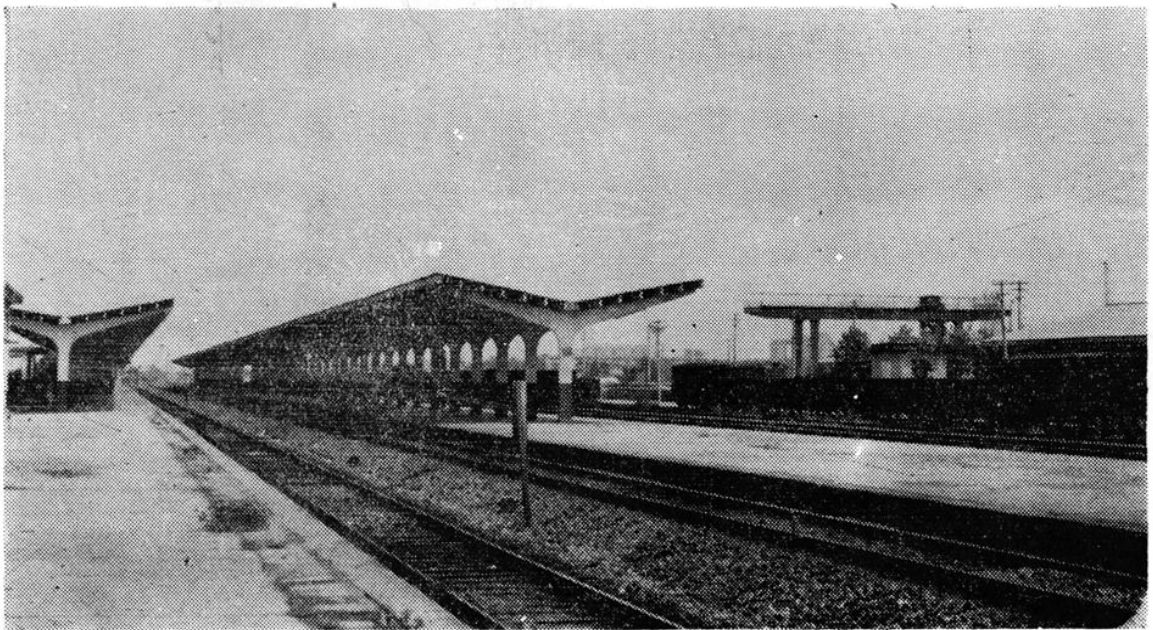


铁路运输欣欣向荣

万年县有干线皖赣铁路和江西水泥厂专线铁路及地方石矿专线铁路等，铁路运输已成为万年县客、货运输的大动脉。

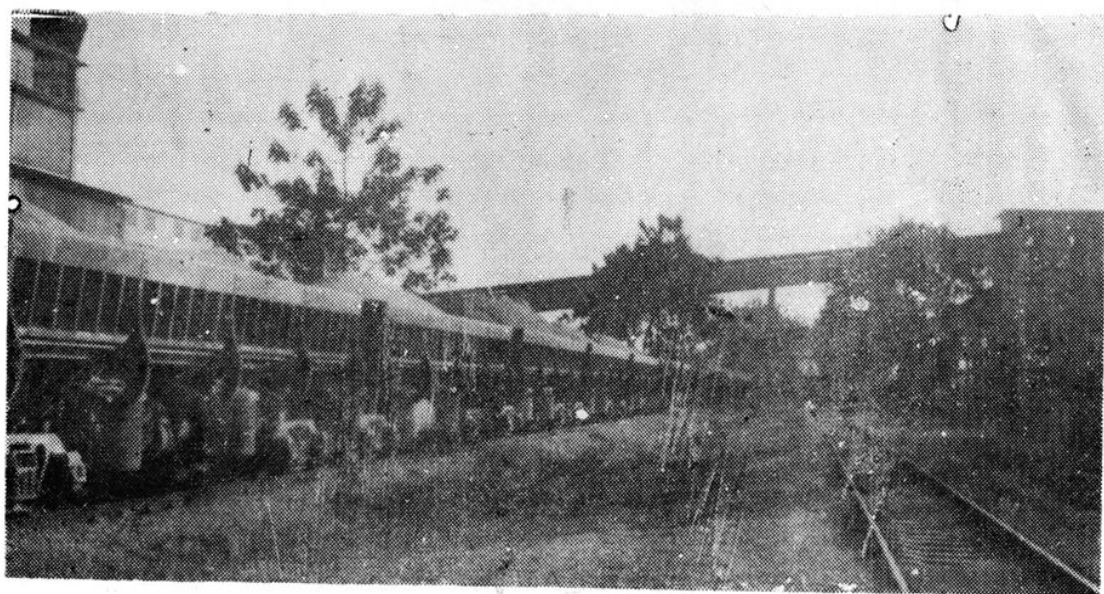


国家三等火车站——万年站

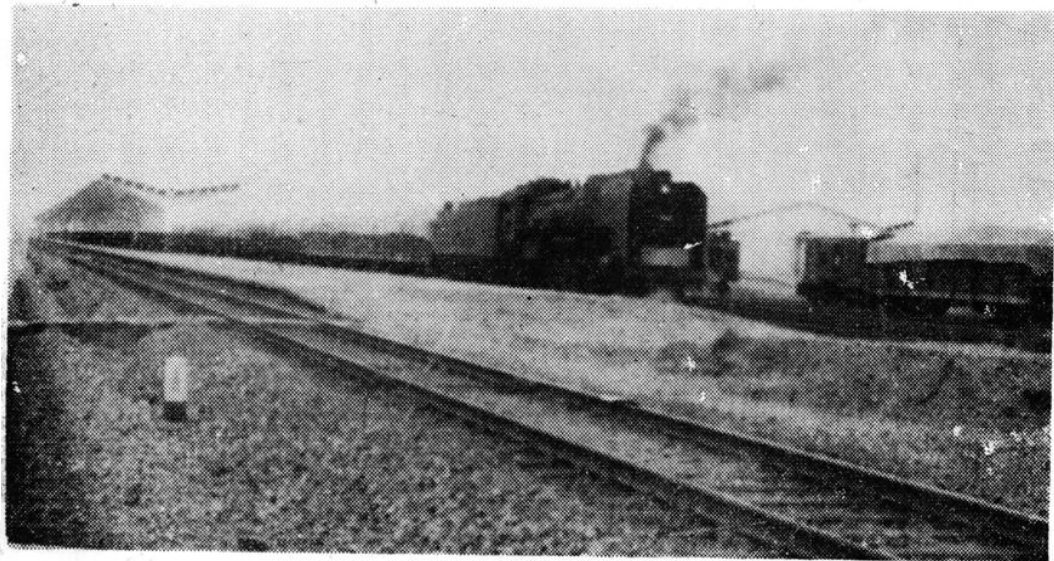


站场一角

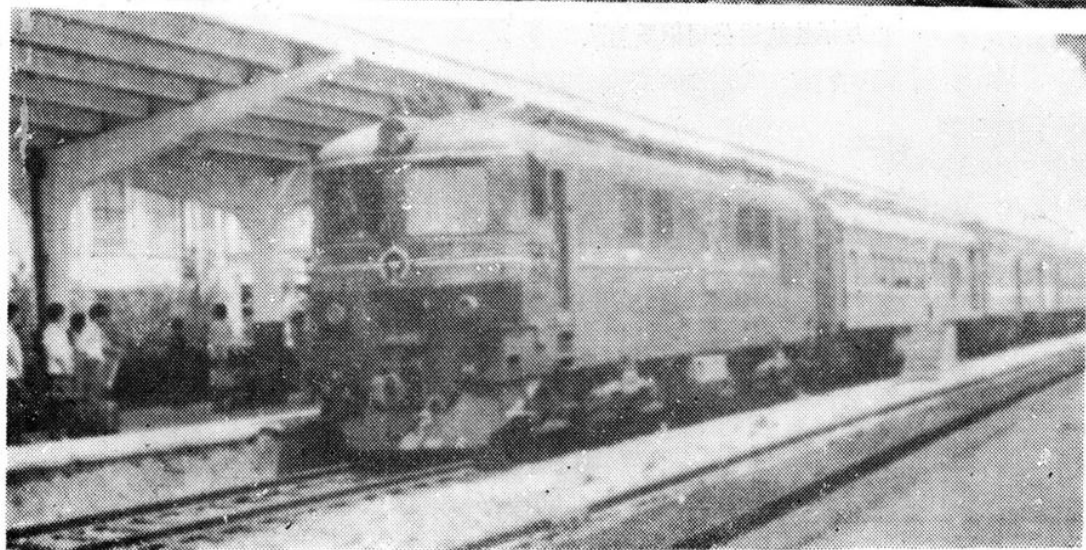
水泥原料——石灰石，由矿山铁路
直运江西水泥厂原料车间。



满载水泥的货运列车正在启运

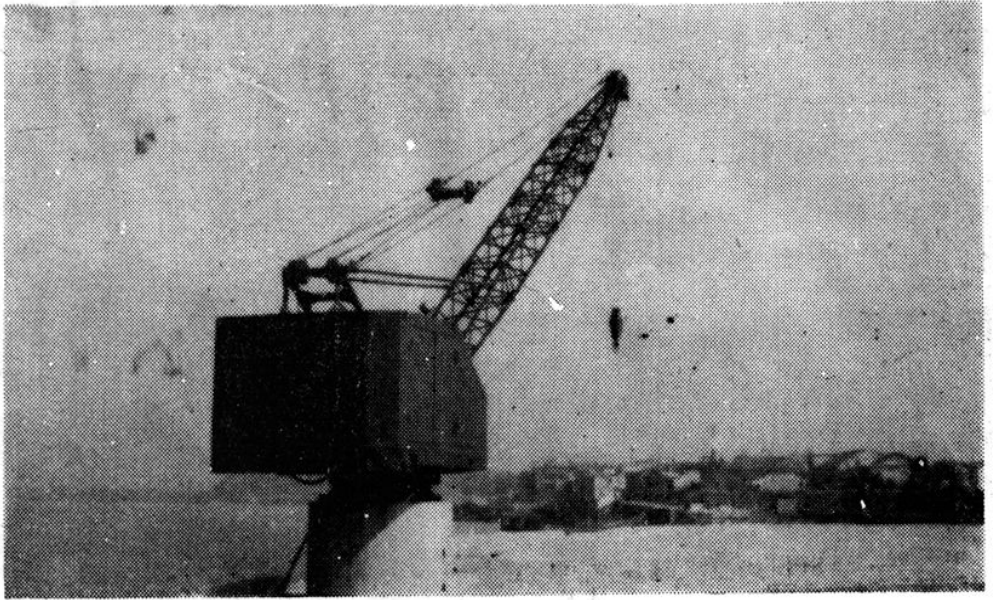


南京方向来的客车正在进站

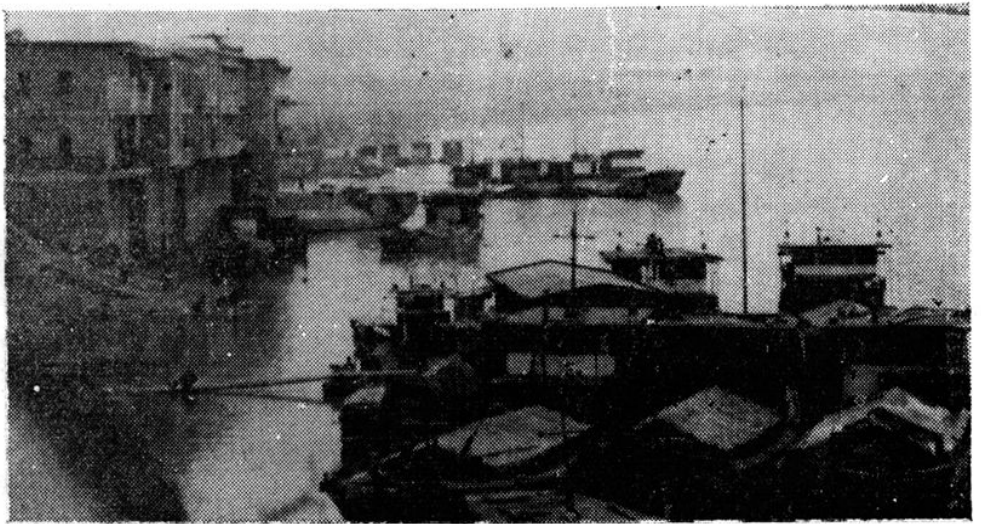


樂安河上一明珠——石鎮港

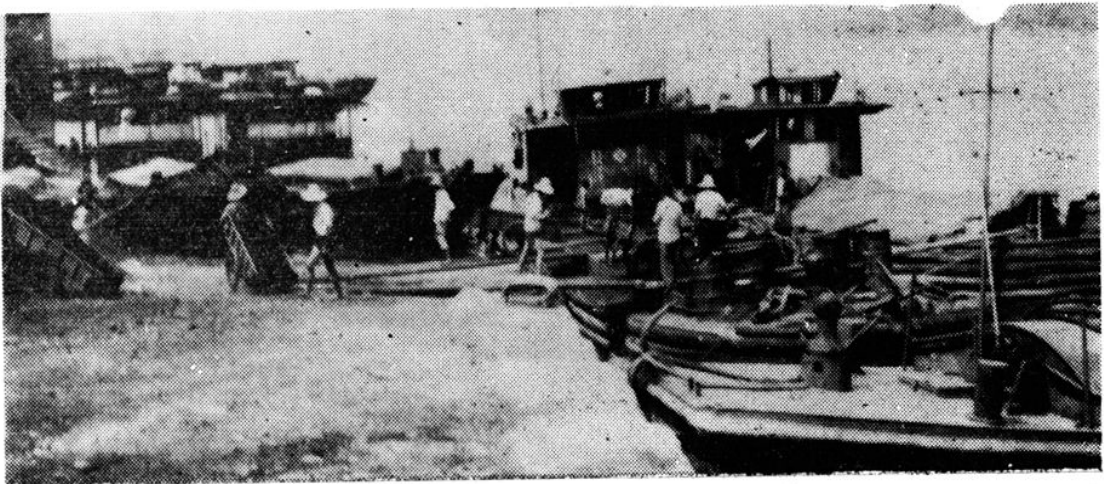
为石鎮港水运开拓了广阔的货运前景。
石鎮港有着天然良好的水深优势，历来为万年水运码头。改革开放政策更



港口一瞥



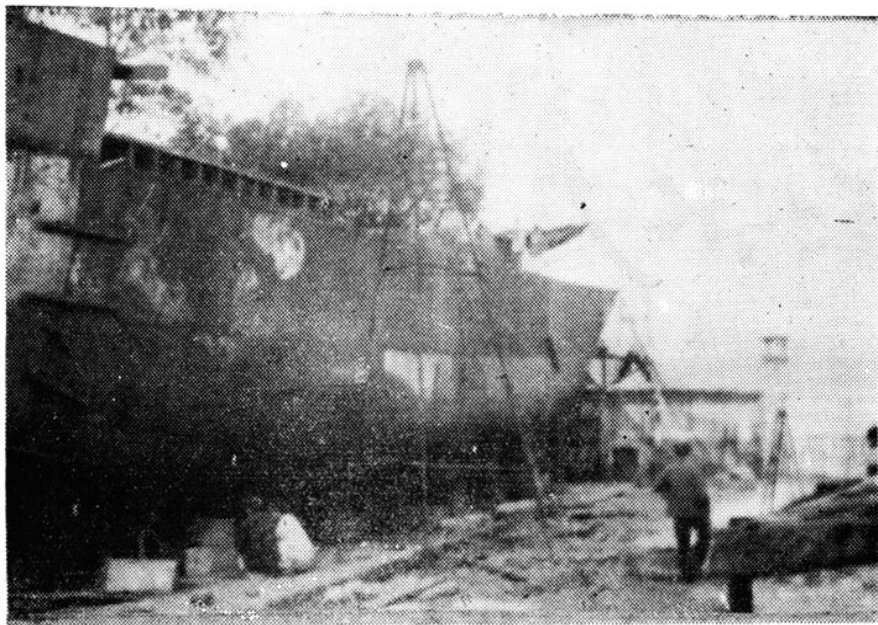
万年县航运公司钢质船队



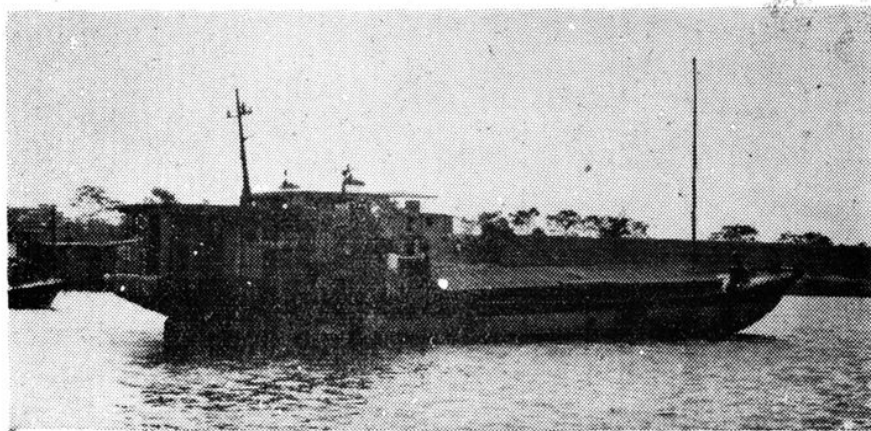
繁忙的水上搬运

改革中崛起的万丰造船工业

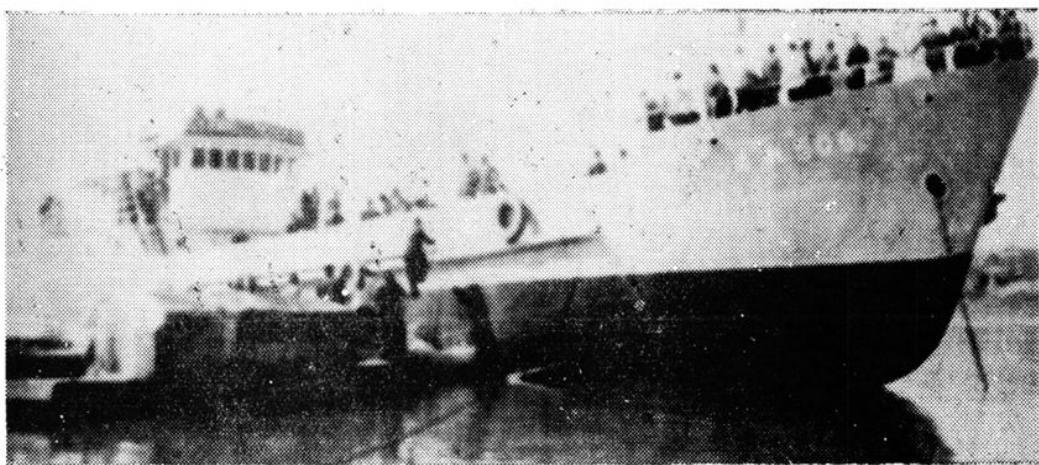
改革给万年县造船厂带来活力，技术、设备进行更新，由一个仅能造木帆船的小厂，发展为拥有生产二百吨级海轮的现代设备能力的造船厂。



船厂工人们正在紧张安装船体



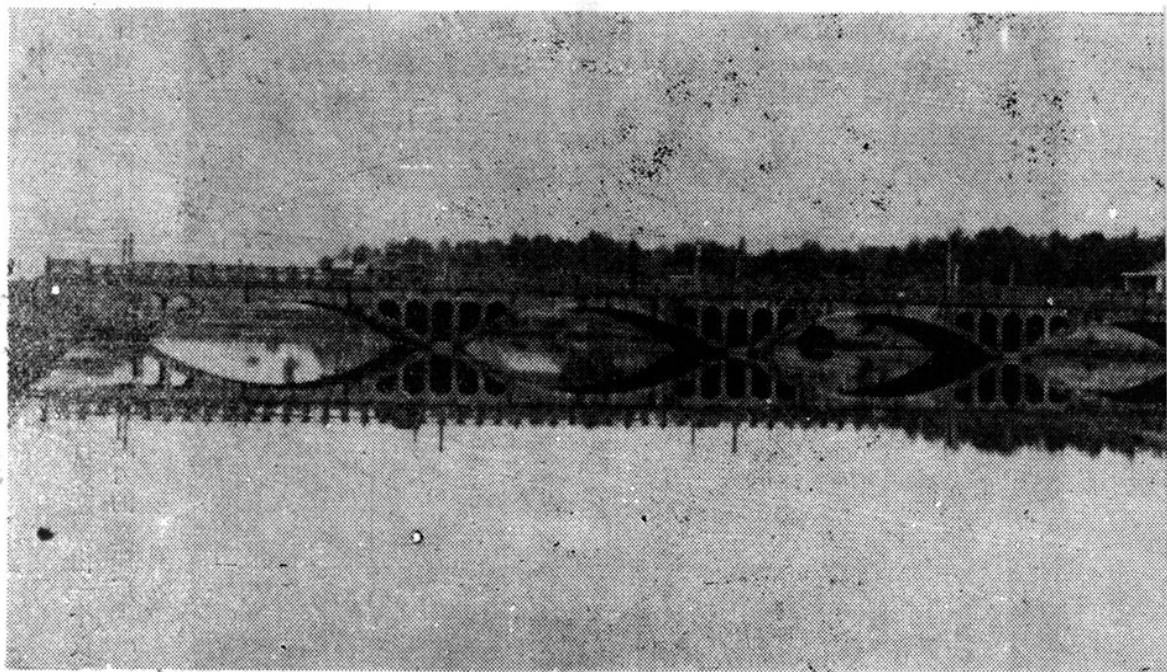
图为1983年该厂生产的60吨级钢质机动船



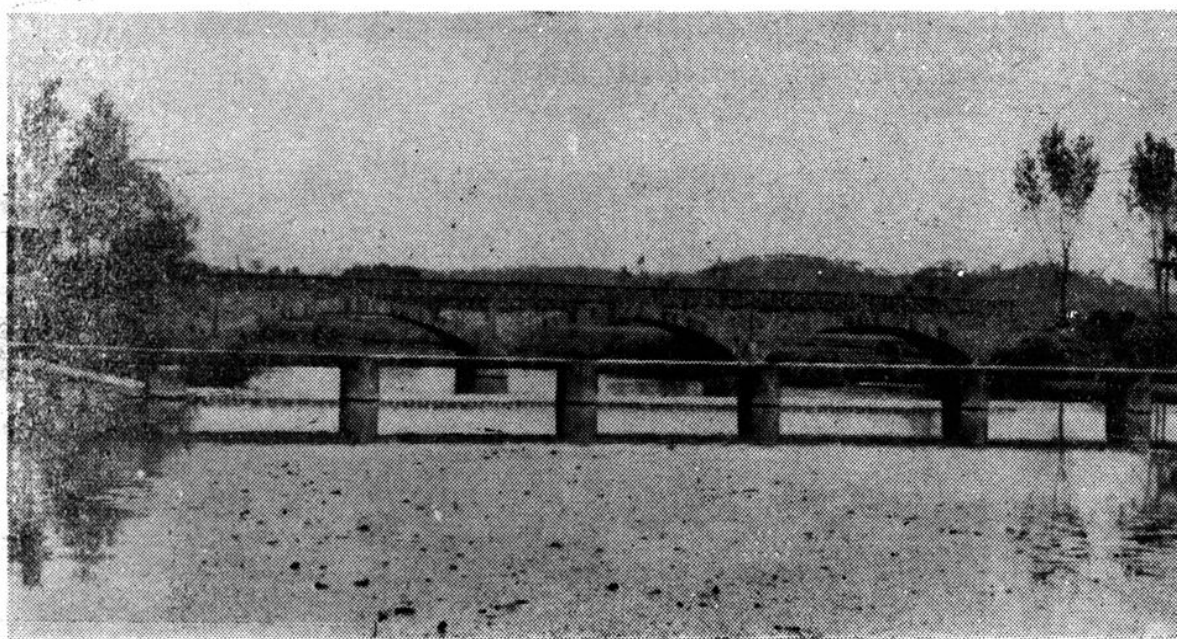
该厂新产的二百七十吨级海轮

桥梁永久化

万年县 235 座公路桥梁，全
构和石拱结构的永久型桥梁；民
部建为石拱、石板和钢筋混凝土



县城纵贯南北、横联东西的百米珠山大桥。

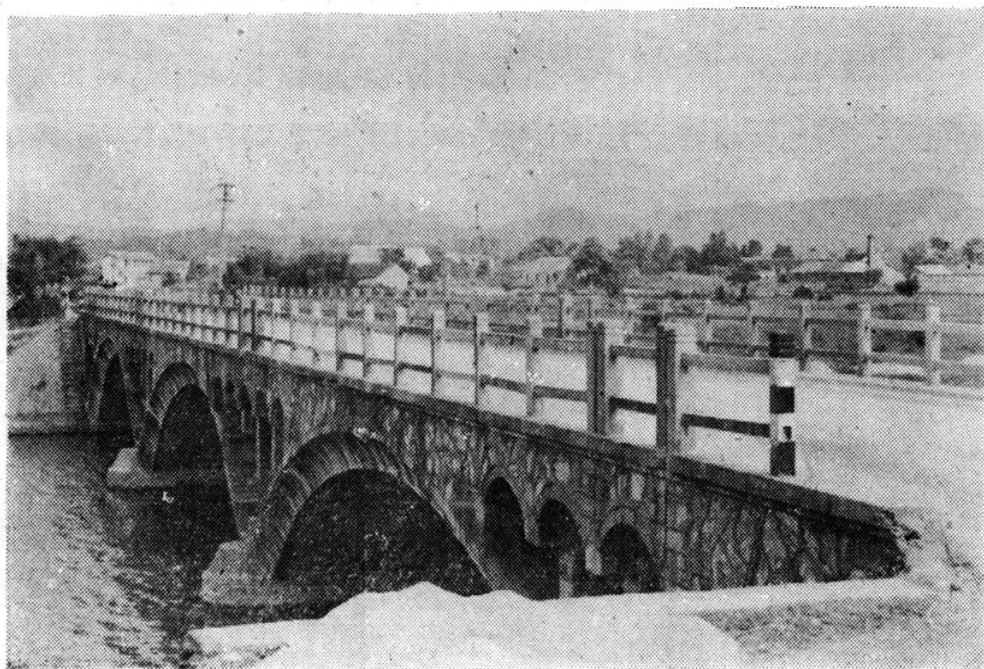


成钢筋混凝土结
路桥梁，也已全
桥。

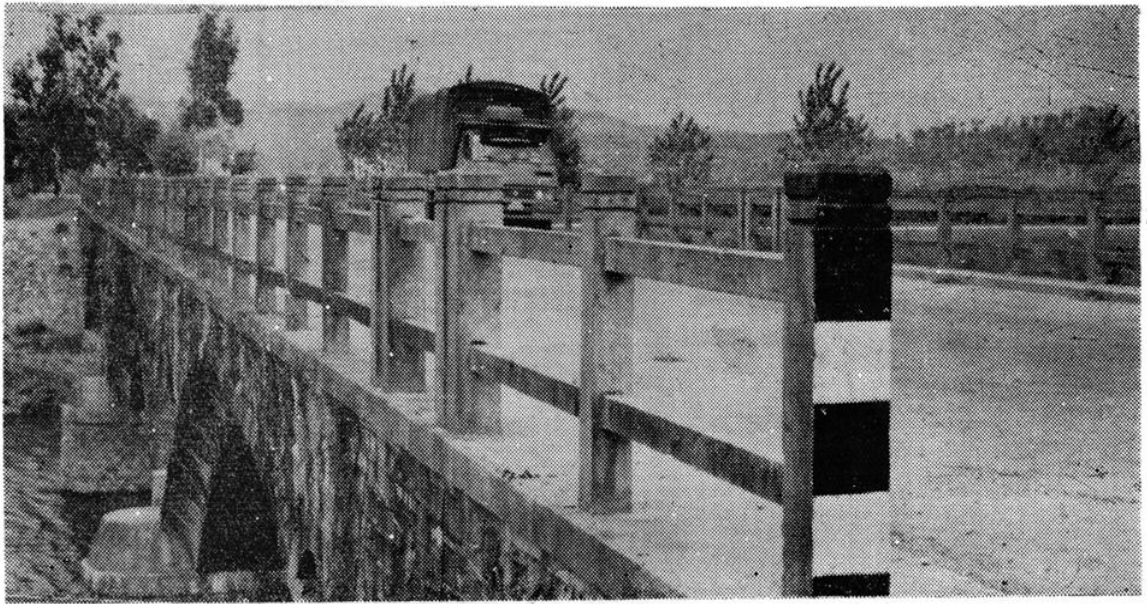


清乾隆四十七年（公元1782年）兴建的长30米、宽5米石拱结构的兴旺桥，迄今208年，仍然完好。

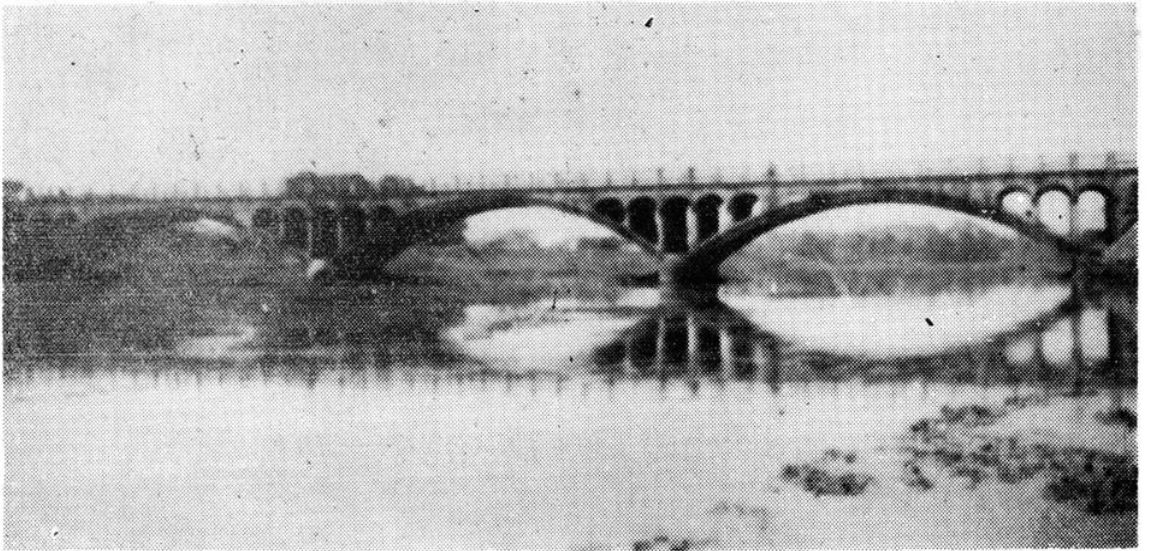
万年建县后第一座桥位兴建的半悬腹式公路桥——五星桥。



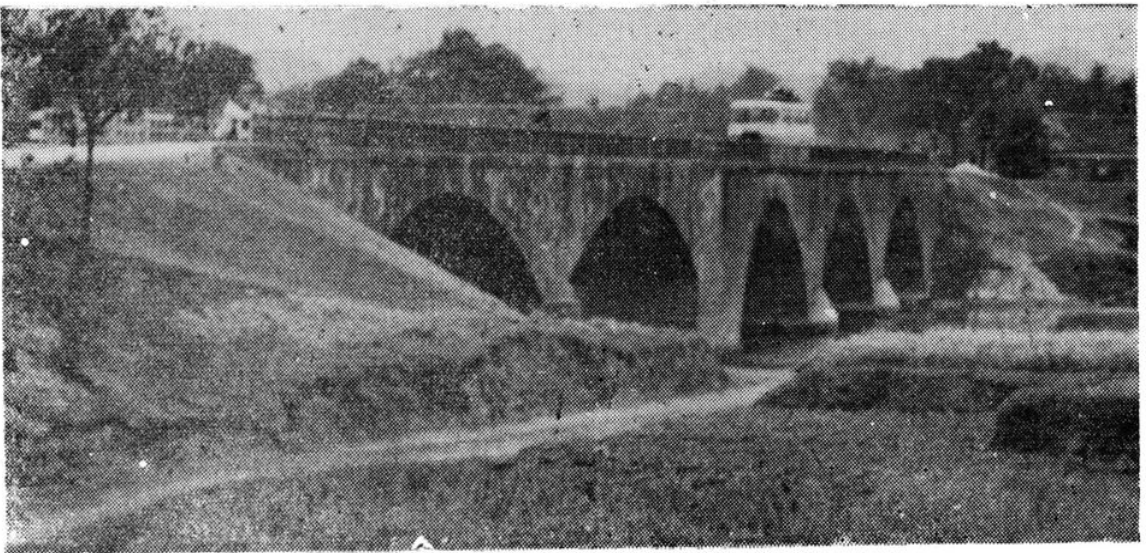
塔下双虹：上为公路桥，下为民间桥。



南张公路上的天成桥



天陈公路上的郑家桥



——万年县兴建的第一座永久型公路桥
——上汪桥

万年县交通图

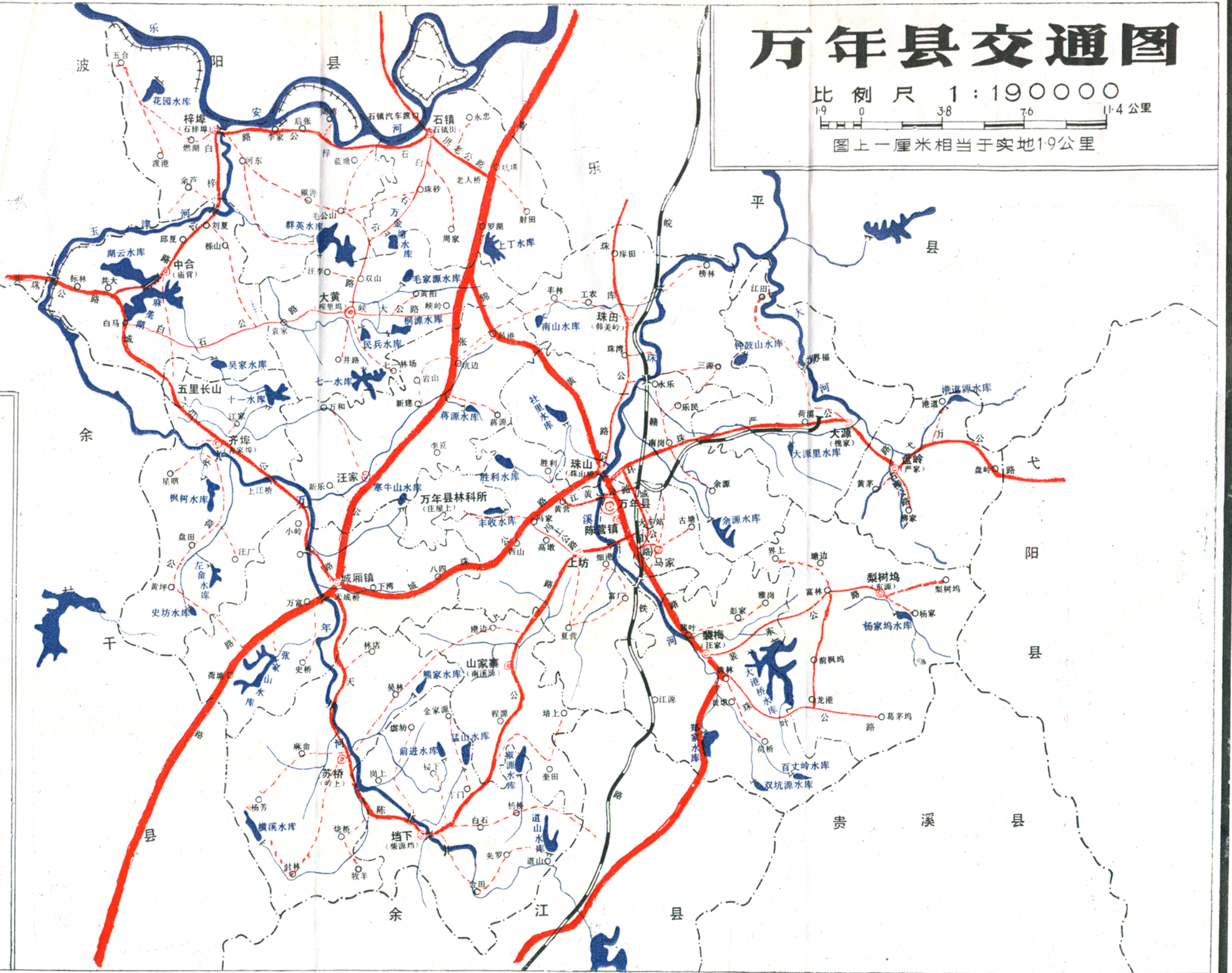
比例尺 1:190000

1.9 0 3.8 7.6 11.4 公里

图上一厘米相当于实地1.9公里

图例

- 县政府驻地 
- 乡镇政府驻地 
- 村公所驻地 
- 县界 
- 乡界 
- 河流 
- 铁路 
- 火车站 
- 公路：
 - 国道 
 - 省道 
 - 县道 
 - 乡道 
 - 主要乡村公路 
- 桥梁 



万源县通志编委会

你台编《万源通志》送交《万源县

《通志》(定稿)收刊。经审阅，保

顾述本志的史料丰富，观点正确，

体例合适，体例整齐，文字简练，文

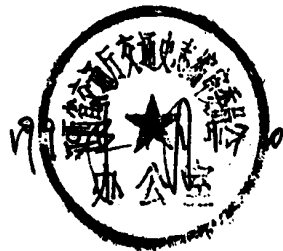
风朴实。应在《通志》编委会办公室，

县档案馆等部门一并审阅。同意付

梓出版。望认真做好出版发行工作。

四改

袁博



目 录

万年县交通图	
照 片	
序 一	
序 二	
序 三	
凡 例	1
概 述	3
大 事 记	7
第一章 陆路	23
第一节 古道	23
一 民间大路	23
二 驿道	24
第二节 粮道及递步哨线	25
一 粮道	25
二 递步哨路线	26
三 波阳湖防区交通通讯网	27
第三节 苏区路线	27
一 万年县苏维埃发展路线	27
二 万年县苏维埃通往省苏维埃路线	28
第四节 公路	28
一 国道	29
二 省道	30
三 县道	31
四 乡道	34
五 自管乡村公路	36
六 专用公路	45