

015642

内蒙古自治区地名志

阿拉善盟分册

内蒙古自治区地名委员会

1991年5月

内蒙古自治区地名志

内蒙古自治区地名志

阿拉善盟分册

内蒙古自治区地名委员会

1991年5月

ᠰᠢᠨ᠋ᠠᠨᠠ

ᠰᠤᠨ

ᠮᠣᠩᠭᠣ

ᠤ

ᠵᠢᠨᠠᠵᠢ

ᠰᠤᠨ

ᠮᠣᠩᠭᠣ

ᠶ᠋ᠢ

ᠪᠤᠬᠡ

ᠪᠤᠬᠡ

书名题字

内

蒙

古

自

治

区

主

席

布赫

前 言

《内蒙古自治区地名志·阿拉善盟分册》，是根据内蒙古自治区人民政府（1984）109号文件精神和《内蒙古自治区地名志编写大纲》的要求，结合阿拉善盟的实际，在地名普查的基础上，组织人员编写的。

本志是阿拉善盟第一部较完整、详备的地名资料书，它填补了自治区和该盟地名研究的空白。它从地名的角度反映了阿拉善盟的历史、政治、经济、文化等内容，阐释了地名的语种、来历、含义，是各级政府行政管理和经济建设、国防建设以及外事、公安、交通、新闻、邮电、出版、科技、测绘、财贸等各个部门必备的、标准化的法定性地名工具书。

《内蒙古自治区地名志·阿拉善盟分册》其主要内容共分两大部分。

第一部分为主要地名诠释，共分五大类，计889条。第一大类为政区、居民点，共562条。以旗为单位，将旗、苏木、镇、嘎查及其驻地名称全部注释；同时选收了一些比较重要的自然村名称。盟、旗概况和盟历史沿革都用蒙、汉两种文字编写。第二大类为具有地名意义的企、事业单位，共72条。对那些具有地意义的、重要的、独立的盟、旗直属企事业单位进行了选释。第三大类为交通与水利设施，共103条，以盟为单位进行了选释。第四大类为名胜古迹、纪念地，共29条。根据其知名度和重要性，以旗为单位进行了选释。第五大类为自然地

F7-4

理实体，共144条。以盟、旗为单位，选释了苏木（镇）范围内影响较大的地名和跨越苏木（镇）两个以上行政区划单位的较大地名。

第二部分为常用地名录，共3905条，占全盟各类地名总数的34%。地名录也按上述五大类分编，每条均以汉文、蒙文、汉语拼音三种形式表现。收录时根据其重要性、覆盖面、使用频率进行了筛选。

本志选印了36幅彩色照片，以现阿拉善盟各条战线的成就、自然情况、古迹、古遗址和地区风貌。同时还绘制了盟、旗地名图4幅。

志中所收地名的蒙、汉文标准名称（书写形式），全部经过标准化、规范化处理，并经过各旗人民政府批准，故均有法定性，是提供的现行标准地名。某些有别名的地名，将别名用括号附在其后。

志中所引用的各类数据，均以各级统计部门公布的1986年底数据（牲畜头数系1986年6月末数）和有关单位提供的1986年底数据为准。

为利于外事活动，不致造成新的地名混乱现象，对地处中蒙国境线以及我方一侧纵深五公里范围内的各类地名，无论在汉字音译转写时的选用字是否准确，读音是否失真，均未调整其原用字。对个别严重失真的地名，则在括号里注明其准确读音。

为了使读者准确阅读蒙古语地名，对比较长或容易混淆的地名及其汉语拼音，以间隔符号或隔音符号加以隔开。

对某一语种、来历、含义有几种不同说法，又无据可查的地名，均将几种不同说法依次排列。对极少数一时还弄不清语种、来历、含义的地名，未作解释，留待今后进一步考究。

除公路里程外，其它里程均系直线距离。

地名图中的行政区域界线只供参考，不作划界依据。

阿拉善盟行政公署文件

阿行署发(1987)92号

批转盟民政处《关于准确使用行政区划标准名称的报告》的通知

各旗人民政府，吉、雅盐场，盟直各单位：

盟公署同意盟民政处“关于准确使用行政区划标准名称的报告”，现予批转，望遵照施行。

阿拉善盟行政公署

一九八七年十月十二日

10

关于准确使用行政区划标准名称的报告

盟行政公署：

全盟地名普查工作中，各旗对本旗各类地名进行了标准化、规范化处理，对少数苏木、嘎查进行了更名、命名，并审定了各级行政区划的标准名称，有力地推进了我盟行政区划名称的标准化、规范化工作。但是，在使用标准地名，尤其是蒙古语地名的汉译用字方面还存在一些问题。有些单位和部门不注意使用各旗人民政府审定的标准地名，甚至在文件、印章、门牌、书刊、报纸、电视、广播中使用地名时，也经常发生错误，造成一地多名和滥用地名同音字等现象，如：额济纳旗人民政府驻地的标准名称应为“达来呼布”，但误写为“达来库布”、“达来湖波”、“达赖库布”等等。

为了更好地贯彻国务院发布的《地名管理条例》和国家语言文字工作委员会等六单位《关于地名用字的若干规定》精神，准确使用标准地名，现将我盟苏木、镇、嘎查标准名称附后。如无不妥，请批转施行。

特此报告

附件：阿拉善盟苏木、镇、嘎查标准名称

阿拉善盟地名委员会办公室

一九八七年九月二十五日

秀丽的额济纳河风光





阿拉善盟行政公署办公大楼

巴彦浩特镇新区一条街





住宅区



供销社商场



阿拉善盟医院

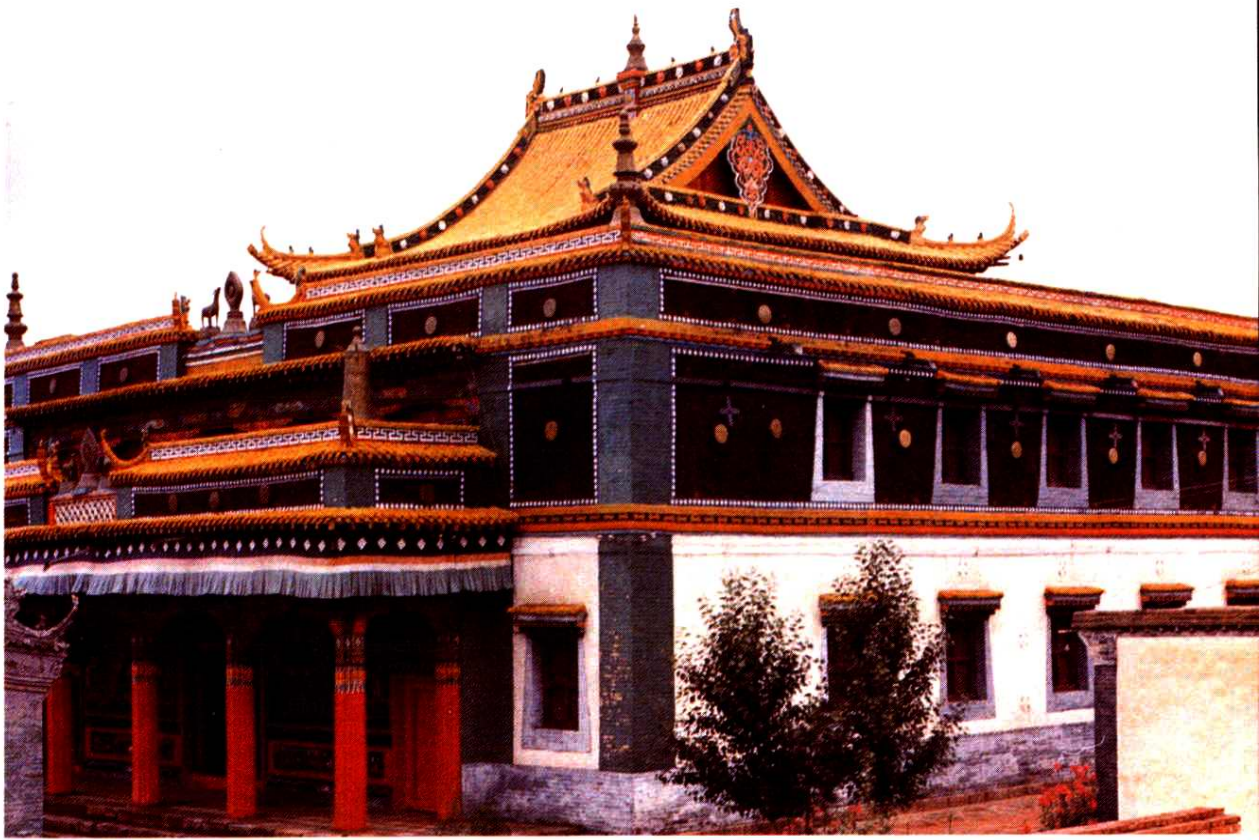
12



欣欣向荣的民族教育

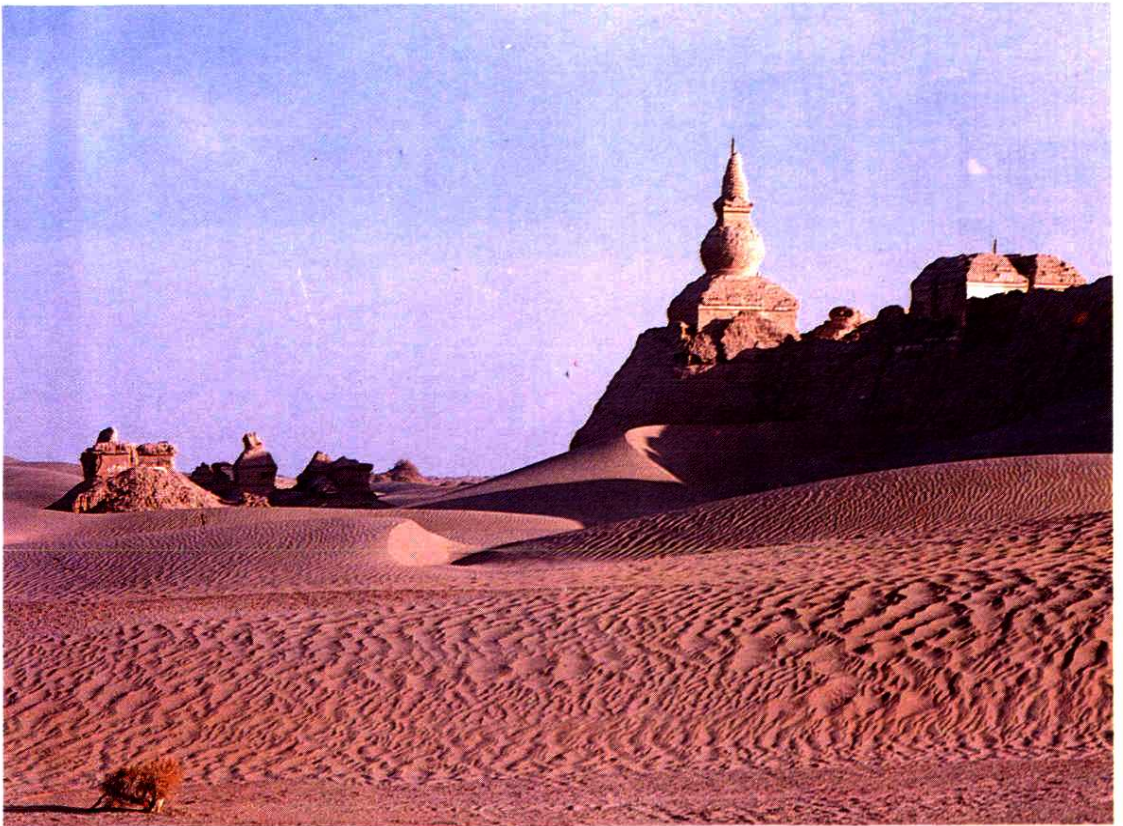
蒙古族幼儿园





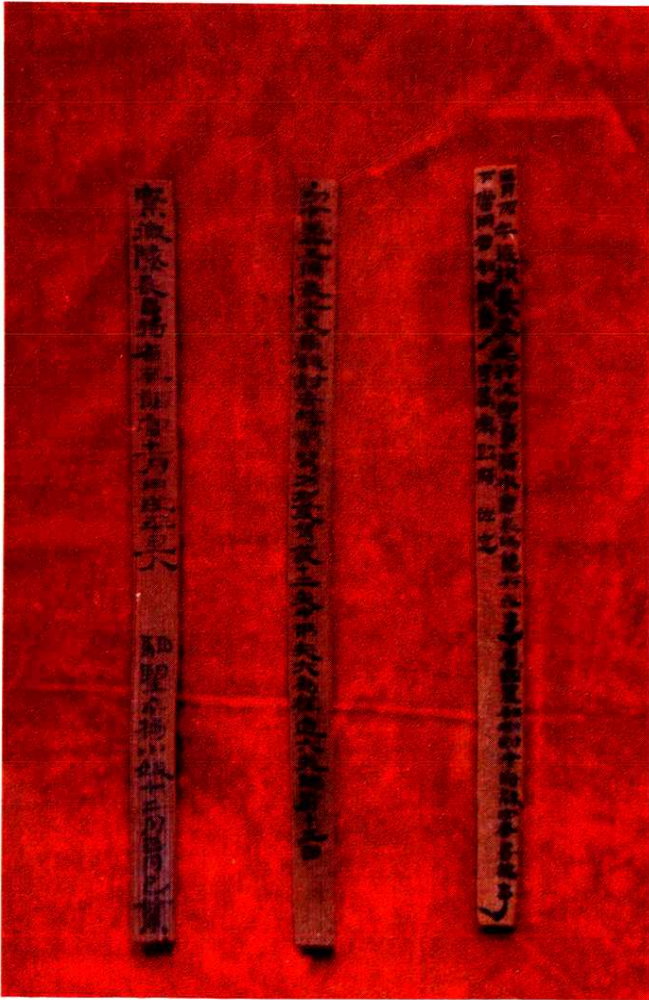
延福寺

黑城遗址



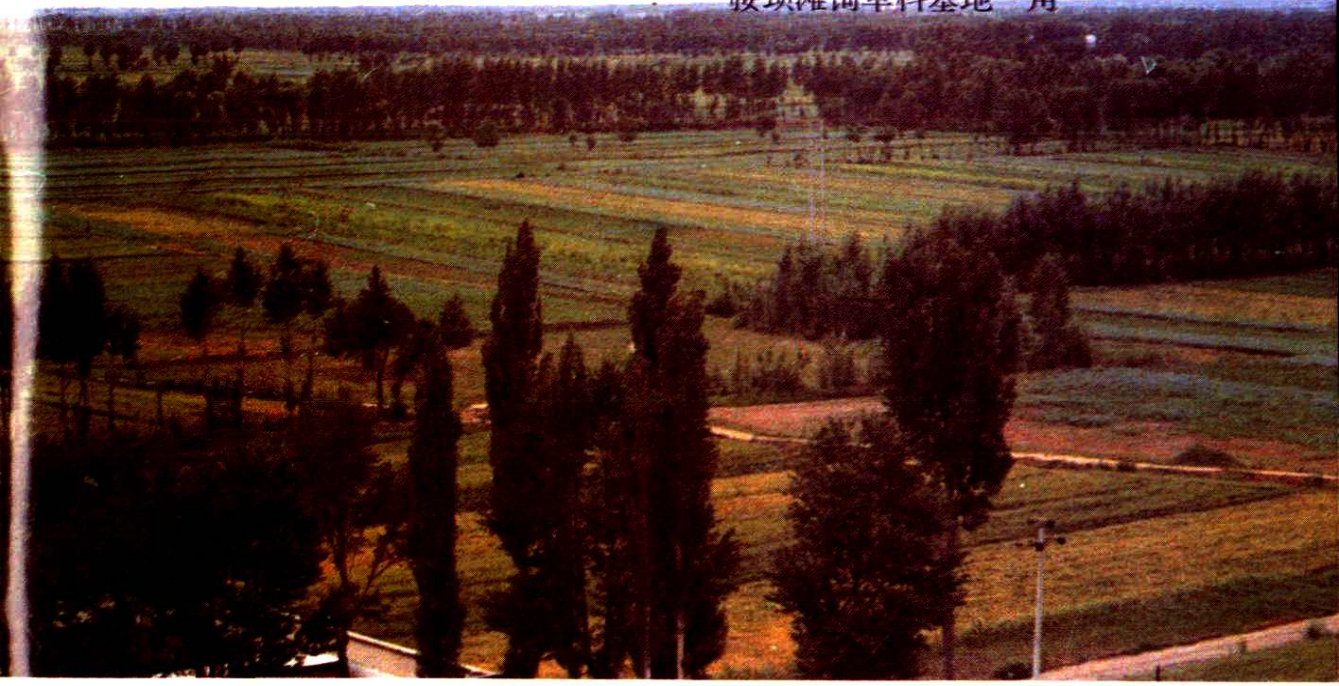


曼德拉山岩画



汉简

腰坝滩饲草料基地一角



红柳林



巴彦浩特镇自然公园

贺兰山天然次生林





毛毯

羊毛剪绒拖鞋



裘衣皮





在吉兰泰盐池采盐

雅布赖盐湖全景

