

霍林河矿区指挥部志

1976—1990

吉林人民出版社



霍林河矿区指挥部志

1976 — 1990



吉林人民出版社

《霍林河矿区指挥部志》编审委员会人员名单

主任委员：臧海民

副主任委员：王旭

费庆富

顾 问：马宅礼 李名邦 李凤山 罗廷富
委 员：李久山 范世茂 田玄 韩布和 张彦祥
石育春 李景智 张国林 何炳辉 贾振州
邱成财 孙来义 张福仲

《霍林河矿区指挥部志》编辑部人员名单

主 编：张福仲（兼）

副主编：肖淑贤

徐学良（总纂）

编 辑：孟宪珍 邢建华 邸长忠 林宏 陈为义
邵建新 王世清 冯文礼 孙桂茹 徐国庆
耿崇良 潘长宏 李树枫 孔庆友 谢忠学
郭卫刚 盖军英 张元刚

霍林河矿区史志办公室工作人员名单

肖淑贤 徐学良 谢忠学 盖军英 郭卫刚 郭美玲

孔庆友（聘用）

摄 影：张元刚

封面设计：蒋大成

篇头插图：包文君

版式设计：徐学良

《霍林河矿区指挥部志》编审委员会人员名单

主任委员：臧海民

副主任委员：王旭

费庆富

顾 问：马宅礼 李名邦 李凤山 罗廷富
委 员：李久山 范世茂 田玄 韩布和 张彦祥
石育春 李景智 张国林 何炳辉 贾振州
邱成财 孙来义 张福仲

《霍林河矿区指挥部志》编辑部人员名单

主 编：张福仲（兼）

副主编：肖淑贤

徐学良（总纂）

编 辑：孟宪珍 邢建华 邸长忠 林宏 陈为义
邵建新 王世清 冯文礼 孙桂茹 徐国庆
耿崇良 潘长宏 李树枫 孔庆友 谢忠学
郭卫刚 盖军英 张元刚

霍林河矿区史志办公室工作人员名单

肖淑贤 徐学良 谢忠学 盖军英 郭卫刚 郭美玲

孔庆友（聘用）

摄 影：张元刚

封面设计：蒋大成

篇头插图：包文君

版式设计：徐学良

《霍林河矿区指挥部志》编审委员会人员名单

主任委员：臧海民

副主任委员：王旭

费庆富

顾 问：马宅礼 李名邦 李凤山 罗廷富
委 员：李久山 范世茂 田玄 韩布和 张彦祥
石育春 李景智 张国林 何炳辉 贾振州
邱成财 孙来义 张福仲

《霍林河矿区指挥部志》编辑部人员名单

主 编：张福仲（兼）

副主编：肖淑贤

徐学良（总纂）

编 辑：孟宪珍 邢建华 邸长忠 林宏 陈为义
邵建新 王世清 冯文礼 孙桂茹 徐国庆
耿崇良 潘长宏 李树枫 孔庆友 谢忠学
郭卫刚 盖军英 张元刚

霍林河矿区史志办公室工作人员名单

肖淑贤 徐学良 谢忠学 盖军英 郭卫刚 郭美玲

孔庆友（聘用）

摄 影：张元刚

封面设计：蒋大成

篇头插图：包文君

版式设计：徐学良

团结·攻艰苦

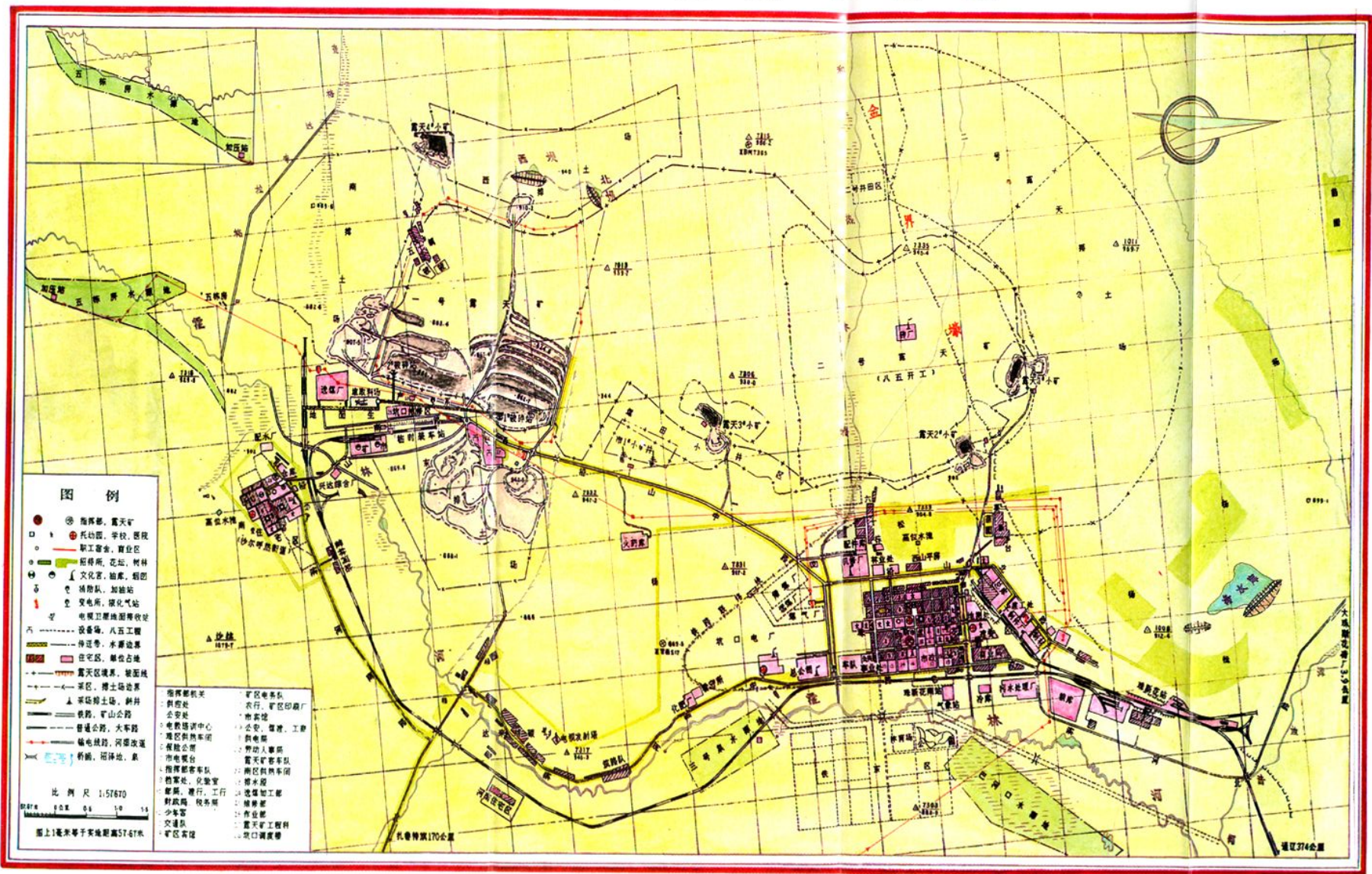
创业

奋发向上开拓

前进

李雪峰
一九五二

霍林河矿区总平面图



图例

- 指挥部, 霍天矿
- 托儿所, 学校, 医院
- 职工宿舍, 商业区
- 招待所, 商店, 材料
- 文化宫, 浴室, 厕所
- 消防队, 加油站
- 变电所, 储气站
- 电视卫星地面接收站
- 设备库, 八五工棚
- 传送带, 水渠边线
- 住宅区, 单位占地
- 霍天区境界, 地面线
- 采区, 排土场边线
- 采区排土场, 斜井
- 铁路, 矿山公路
- 普通公路, 大车路
- 输电线, 河渠边线
- 桥梁, 沼泽地, 泉

- 指挥部机关
- 调度处
- 公安处
- 电教培训中心
- 霍区供电站
- 福利公司
- 消防队
- 指挥部车队
- 修配厂, 化验室
- 食堂, 理发, 工行
- 邮政局, 候车室
- 少年宫
- 矿区宾馆
- 矿区服务队
- 农行, 矿区印刷厂
- 市宾馆
- 公安, 保健, 工部
- 霍区供电站
- 福利公司
- 霍天矿车队
- 修配厂
- 霍区供电站
- 食堂, 理发, 工行
- 修配厂
- 少年宫
- 霍天矿工材料
- 霍天矿工材料
- 霍天矿工材料

比例尺 1:57670

图上1厘米等于实地距离576.7米

乳鲁特旗170公里

通辽374公里

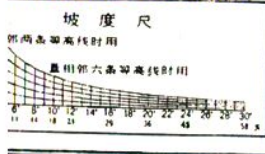
图例

- ⊙ 指挥部, 露天矿
- ⊙ 托幼园, 学校, 职工宿舍
- ⊙ 医院, 消防队, 加油站
- ⊙ 商业区, 招待所(宾馆)
- ⊙ 卫星地面接收站, 发射站
- ⊙ 变电所, 运输设备场
- ⊙ 油库, 破碎站, 装料机
- ⊙ 烟田(锅炉房), 传达室
- ⊙ 单身区, 平房区, 独立房屋
- ⊙ 工单位占地, 耕种, 坟
- ⊙ 文化宫, 花坛, 液化气站
- ⊙ 沙尔热露天矿境界
- ⊙ 采区边界, 排土场边界
- ⊙ 露天采场排土场, 筑面线
- ⊙ 铁路, 矿山公路
- ⊙ 普通公路, 大车路
- ⊙ 桥涵, 高低水池, 排水沟
- ⊙ 河渠改道, 输电线
- ⊙ 沼泽地, 泉, 树林

比例尺 1:50000



图上1厘米等于实地距离50米



孔鲁特距170公里 1:5万 通过374公里

現代化露天礦區指揮部

中華人民共和國能源部
一九九一年二月

現代化露天礦區指揮部

美 美 美 美 美 美 美 美
自治區級先進企業

美 美 美 美 美 美 美 美
內蒙古自治區人民政府

自治區級先進企業

美 美 美 美 美 美 美 美
自治區企業思想政治工作
美 美 美 美 美 美 美 美
先進單位

美 美 美 美 美 美 美 美
內蒙古自治區經濟委員會

先進單位



美丽的霍林河

霍林河由西向东贯穿科尔沁草原



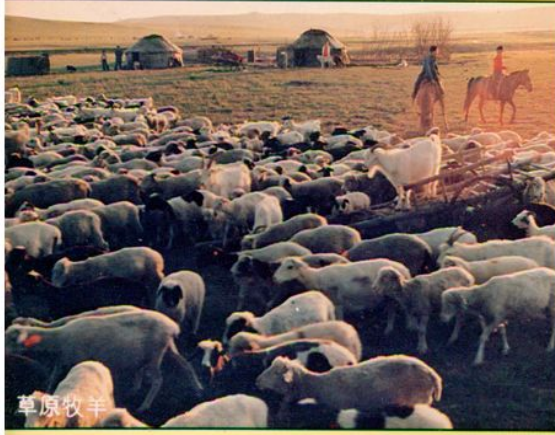
丰美的牧场



风吹草低见牛羊



采集草原白蘑



草原牧羊



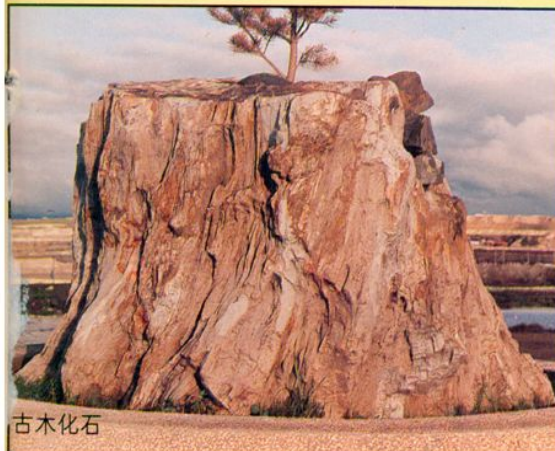
黄花菜



金代金界壕



出土的西周晚期青铜簋和青簠等文物



古木化石



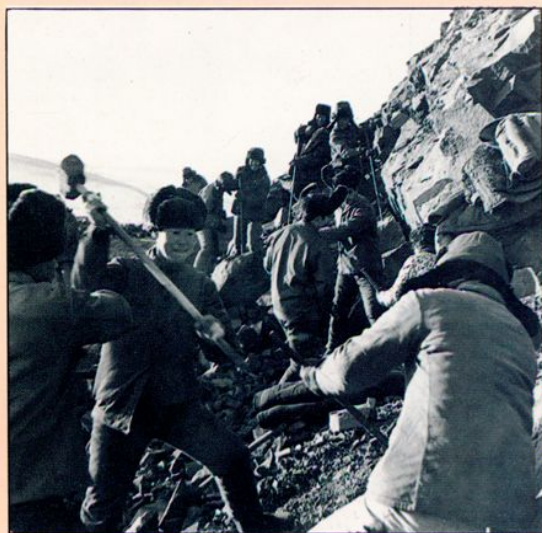
野生动物

6

艰苦创业



1976年 创业者在草原上盖起地管子



劈山采石 建设新家园



霍林河矿区第一任工委书记兼指挥吴显文在帐篷里同民兵



创业战士在帐篷外自编自演文艺节目



挺进大草原—创业物资源源运往矿区



建矿初期的创业井



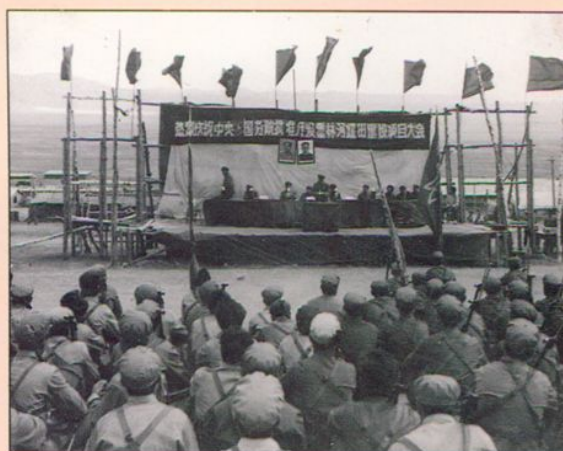
指挥部原指挥黎昭模(左)参加露天工程处表彰大会



原矿区党委书记李书林在建筑工程处“双先”会上讲话

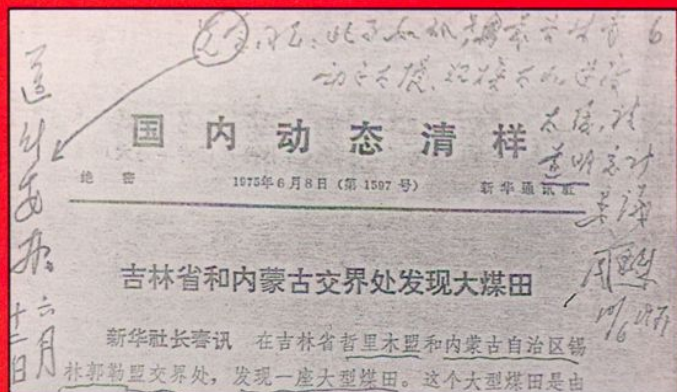


创业初期民兵们用脸盆取水托坯



庆祝中央、国务院批准开发霍林河煤田建设项目大会

亲切的关怀



周总理的批示



原中共中央主席胡耀邦 1982 年来霍林河矿区视察时
同矿区领导合影



能源部长黄毅诚(中)视察矿区



原中共中央政治局委员、沈阳军区司令员李德生
视察矿区



李鹏总理(前排左一)原煤炭部长高扬文视察矿区



中共中央常委宋平(左二)参观在京展出的矿区成就展览



东煤公司总经理李云峰(右二)副经理崔敬谦视察矿区



原东煤公司副经理韩英(中)视察矿区



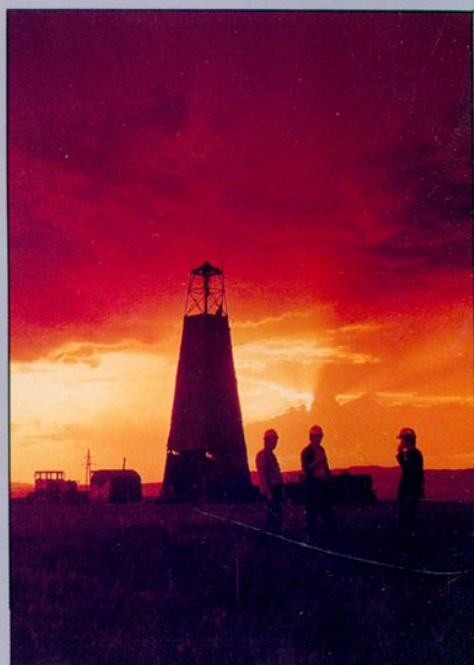
哲里木盟盟长特日根(中)视察矿区幼儿园

8

走向现代化的露天矿区



“愚公”移山奉献能源



勘探



排土场上昼夜繁忙



现代化的采运设备



剥离现场采运忙



开采原煤