

德 廠 電 發 瑞 車

李鵬

一九八〇年
七月五日

賀丰满電廠建廠四十週年
祝在改革開放中繼續騰飛

趙慶夫題

八六年

七月十四日

原丰满发电厂副厂长、水电部副部长赵庆夫题词。

水明三峡少林秀
西子时此行
傲范多雄
翰

一九五七年七月十二日西子游记

贺敬之



于丰电之行题词

中共中央宣传部副部长贺敬之视察丰满发电厂时题词

光美丰满热源松苞
松重之母生春焕发

题赠丰满发电厂时

贺敬之
一九五五年

中共中央宣传部副部长贺敬之视察丰满发电厂时题诗一首

深化改革，搞活企
业，提高效益，发展生
产，安全经济发电，为
四化做贡献。

楊裕進

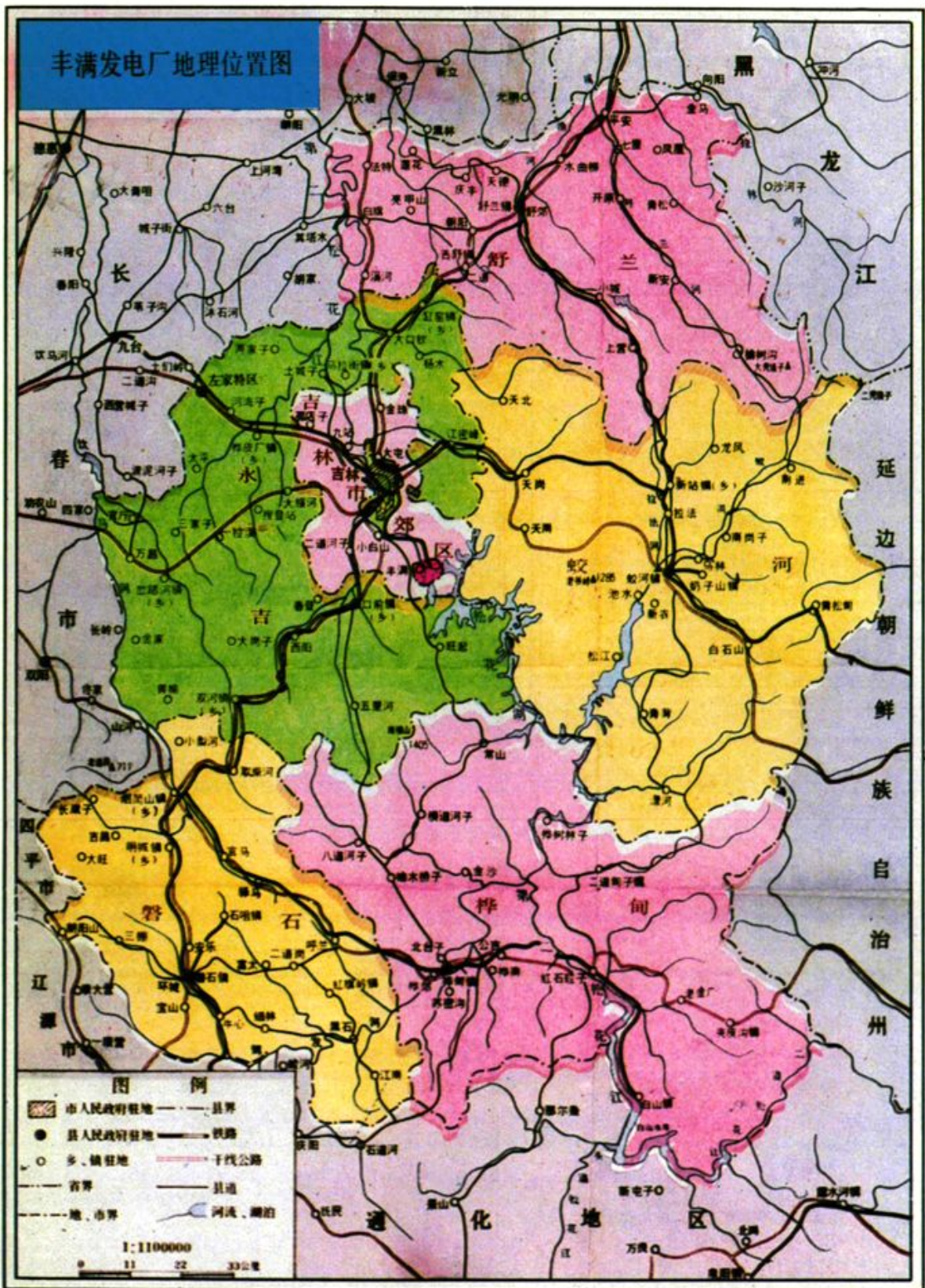
一九八六年
七月二十一日

原丰满发电厂厂长兼党委书记、水电部生产司副司长杨裕进题词。



丰满发电厂鸟瞰图

丰满发电厂地理位置图



一九五八年九月二十日，中共中央总书记邓小平、国务院副总理李富春、中央书记处候补书记杨尚昆视察丰满发电厂。



一九六二年六月二十四日，国务院总理周恩来视察丰满发电厂，和职工亲切交谈。





1964年7月6日，全国人民代表大会常务委员长朱德、中华人民共和国副主席董必武视察丰满发电厂。



视察丰满电厂。

一九六五年七月二日，国务院副总理贺龙



一九八〇年八月六日，国务院总理赵紫阳视察丰满发电厂。

一九八一年五月，中共中央政治局委员，沈阳军区司令员李德生和电力工业部部长李鹏视察丰满发电厂。



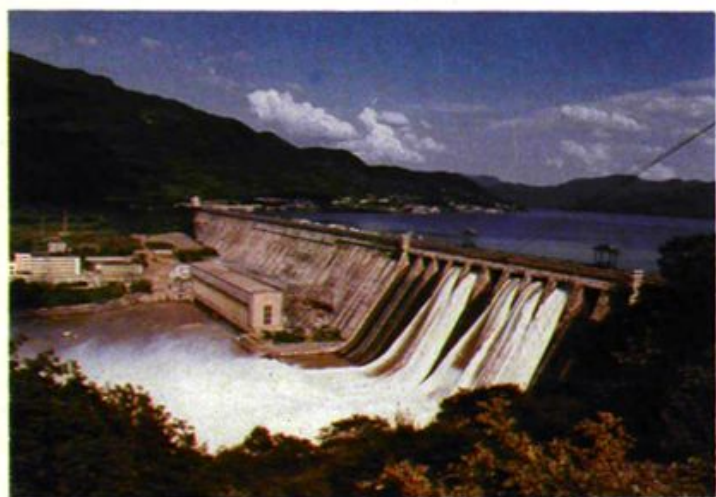
一九八四年七月二十九日，全国人民代表大会常务委员会委员长彭真视察松花湖水库。





丰满发电厂厂区正门

水轮发电机组群



大坝溢流



升压变电所

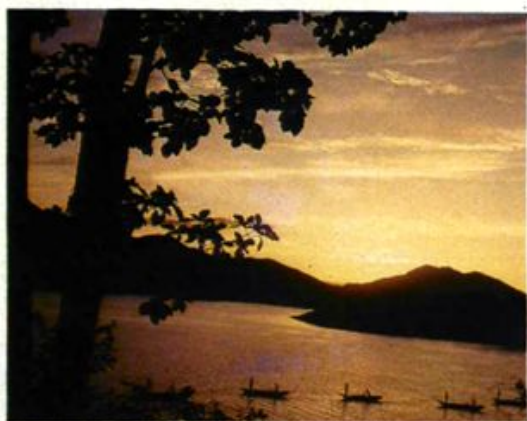
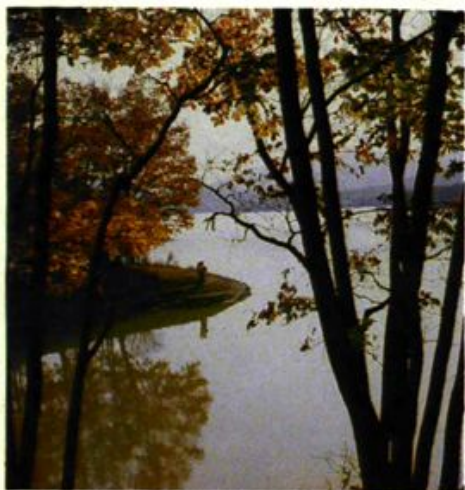


输电铁塔



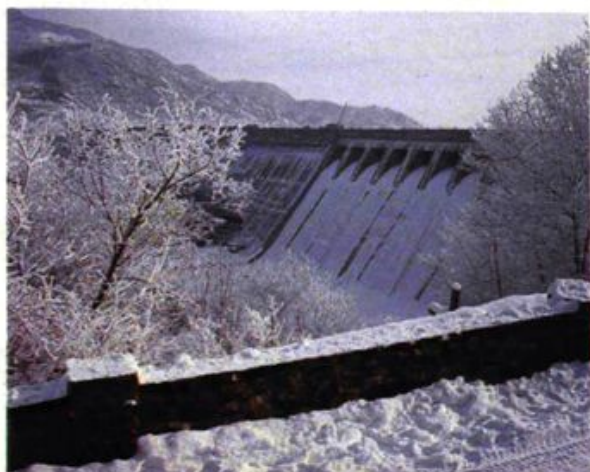
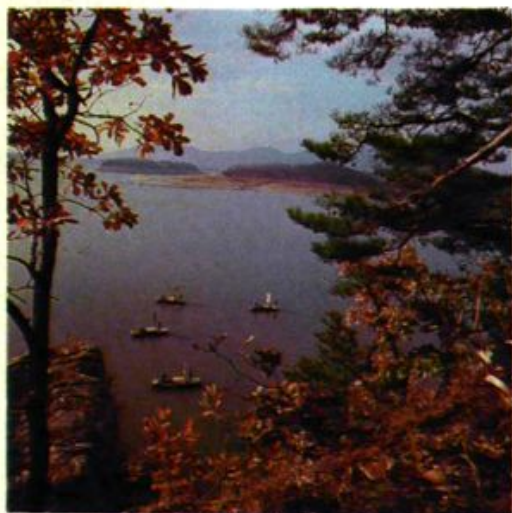
中央控制室

丰满松花湖四季风光



| | |
|------|---|
| 春 | 夏 |
| 雾凇雪柳 | |
| 秋 | 冬 |

严寒不冻松江水，雾凇雪柳游人醉。



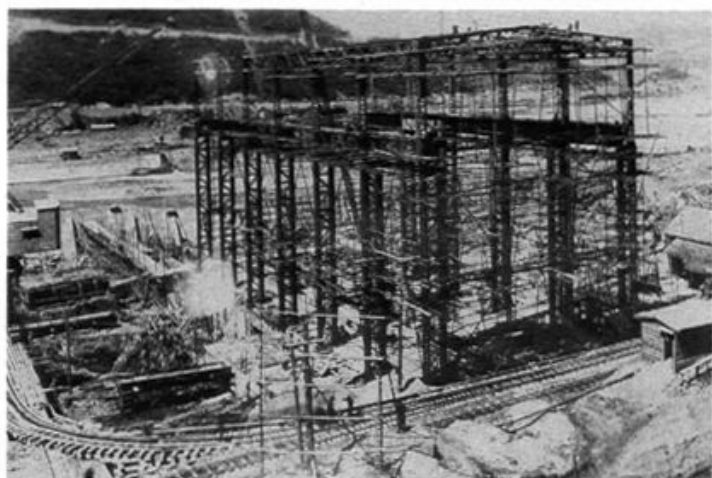


建坝前坝址中轴线

右岸围堰施工

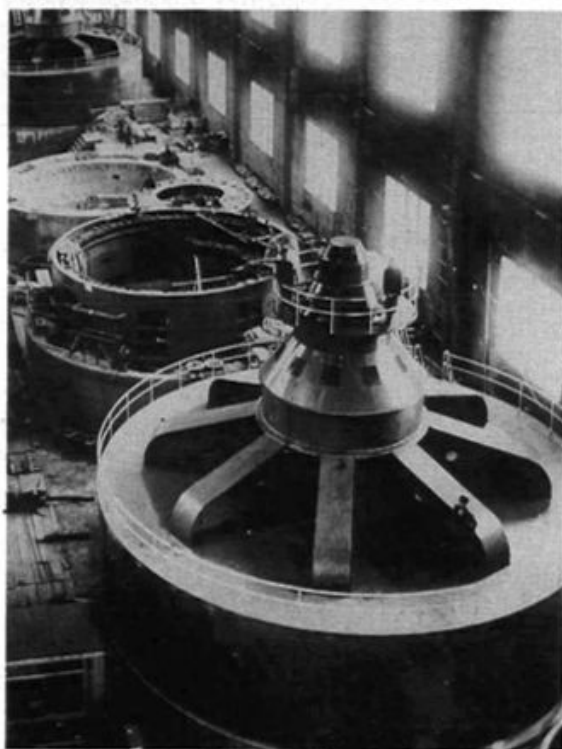
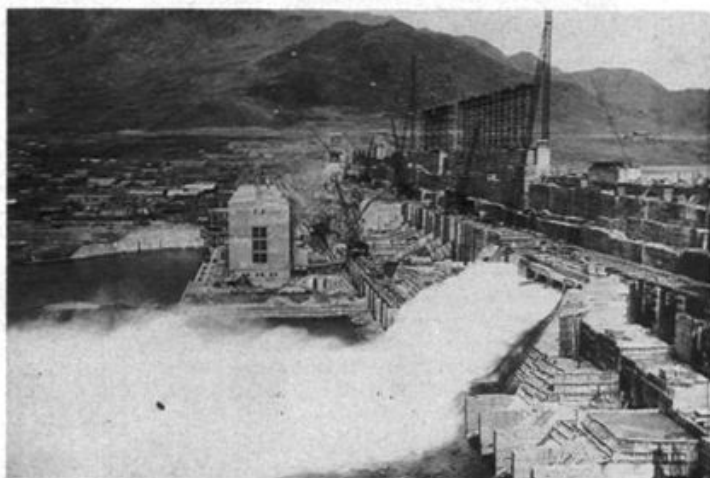


左岸围堰施工

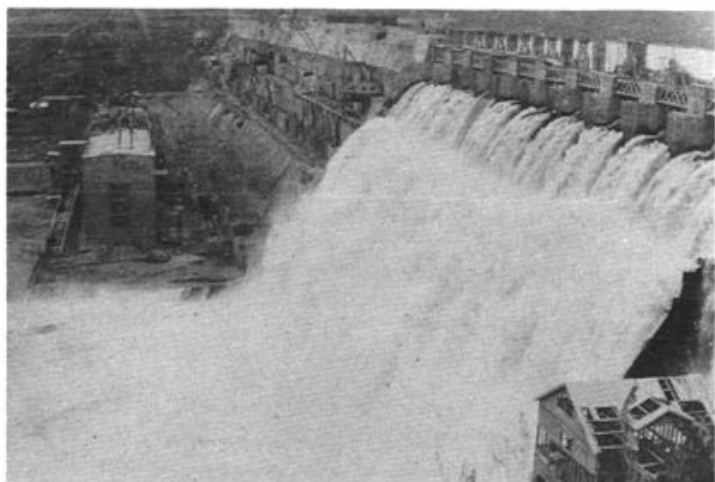


1938年厂房施工现场

1942年截流后的中孔导流



1942年厂房内机组安装



解放初期的大坝及厂房（一）

解放初期的大坝及厂房（二）



解放初期大坝严重漏水