



# 赤峰市土种志

赤峰市土壤普查办公室

一九八八年九月

# 前 言

赤峰市第二次土壤普查，由于各级领导和上级业务单位高度重视和正确指导，财政等有关部门的大力支持，土普技术人员的艰苦努力，于一九八八年九月圆满地完成了工作任务，并提出了《赤峰市土种志》等一系列文字，图件成果。

《赤峰市土种志》是赤峰市第二次土壤普查汇总成果之一，全书共编入了三百二十四个土种，重点叙述了各土种的分类归属，分布区域及面积，主要特征特性，养分状况，生产利用方向和措施等方面内容，载入了丰富的理化分析数据和野外典型调查资料。为合理利用赤峰市土壤资源提供了基础资料，是赤峰地区第一部论述与农、林、牧等各业生产关系最密切的土壤基层分类单元——土种的专著。

本书的形成是根据全国土办统一部署，按土种志编写内容的要求，以旗、县、区土普数据和野外典型调查资料为基础，在对全市土普汇总过程中，经过系统整理、统计、分析编纂形成了初稿。在此基础上，广泛征求自治区土办及赤峰市土办有关方面专家的意见，修改后完成了送审稿，并通过了内蒙古自治区验收组的验收。验收后认真采纳了验收组提出的修改意见，对本书再次进行了系统修改和完善，最后定稿、印刷。

在本书编写过程中，得到了有关领导和专家们的大力支持，提出了许多宝贵的意见和建议，在此一并表示感谢。

由于编者水平有限，对书中错误和不足之处，诚请指正。

编 者

一九八八年九月

**主 编：**王旭东

**审 稿：**邢振宇 崔喜臣 王文仲 白云哲

**资料统计：**李玉洁 韩志芳 刘超川 王春民 李金才

主 编：王旭东

审 稿：邢振宇 崔喜臣 王文仲 白云哲

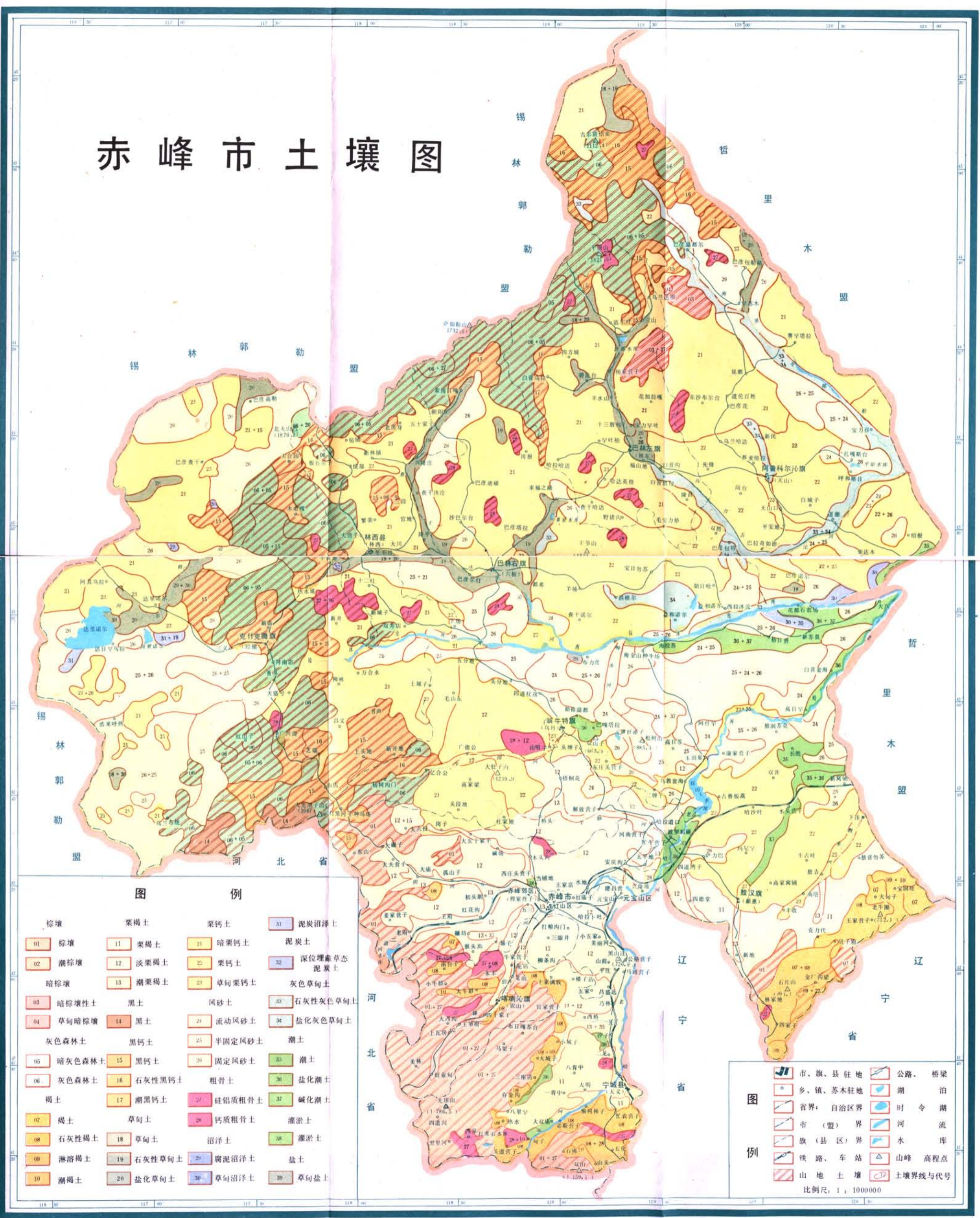
资料统计：李玉洁 韩志芳 刘超川 王春民 李金才

**主 编：**王旭东

**审 稿：**邢振宇 崔喜臣 王文仲 白云哲

**资料统计：**李玉洁 韩志芳 刘超川 王春民 李金才

# 赤峰市土壤图



图例

01 棕壤	11 栗褐土	21 暗栗钙土	31 泥炭沼泽土
02 潮棕壤	12 淡栗褐土	22 栗钙土	32 深位埋藏草态泥炭土
03 暗棕壤性土	13 潮栗褐土	23 草甸栗钙土	33 石灰性灰色草甸土
04 草甸暗棕壤	14 黑土	24 流动风砂土	34 盐化灰色草甸土
05 灰色森林土	15 黑钙土	25 半固定风砂土	35 潮土
06 暗灰色森林土	16 石灰性黑钙土	26 固定风砂土	36 盐化潮土
07 褐土	17 潮黑钙土	27 硅铝质粗骨土	37 碱化潮土
08 石灰性褐土	18 草甸土	28 钙质粗骨土	38 灌淤土
09 淋溶褐土	19 石灰性草甸土	29 腐泥沼泽土	39 灌淤土
10 潮褐土	20 盐化草甸土	30 草甸沼泽土	40 草甸盐土

市、旗、县驻地	公路、桥梁
乡、镇、苏木驻地	湖泊
省界、自治区界	时令湖
市(盟)界	河流
旗(县区)界	水库
铁路、车站	山峰 高程点
山地土壤	土壤界线与代号

比例尺: 1 : 1000000



# 目 录

薄体结晶岩棕壤.....	23
中体结晶岩棕壤.....	24
厚体结晶岩棕壤.....	27
薄体泥页岩棕壤.....	30
薄体砂砾岩棕壤.....	31
中体砂砾岩棕壤.....	33
厚体砂砾岩棕壤.....	35
轻度侵蚀黄土母质棕壤.....	37
中度侵蚀黄土母质棕壤.....	39
重度侵蚀黄土母质棕壤.....	41
剧烈侵蚀黄土母质棕壤.....	43
轻度侵蚀红土母质棕壤.....	45
中度侵蚀红土母质棕壤.....	47
剧烈侵蚀红土母质棕壤.....	48
砾底砂壤质潮棕壤.....	50
砂壤质潮棕壤.....	52
砂质潮棕壤.....	54
砾底轻壤质潮棕壤.....	56
砂底轻壤质潮棕壤.....	58
轻壤质潮棕壤.....	59
中壤质潮棕壤.....	61
砾底轻壤质草甸暗棕壤.....	64
轻壤质草甸暗棕壤.....	65
薄体结晶岩暗棕壤性土.....	67
中体结晶岩暗棕壤性土.....	68
厚体结晶岩暗棕壤性土.....	70
薄体泥页岩暗棕壤性土.....	72
中体泥页岩暗棕壤性土.....	73
厚体泥页岩暗棕壤性土.....	75
薄体砂砾岩暗棕壤性土.....	77
中体砂砾岩暗棕壤性土.....	78

厚体砂砾岩暗棕壤性土	80
无侵蚀黄土母质暗棕壤性土	82
中度侵蚀黄土母质暗棕壤性土	83
重度侵蚀黄土母质暗棕壤性土	85
薄体结晶岩灰色森林土	87
中体结晶岩灰色森林土	88
厚体结晶岩灰色森林土	91
薄体泥页岩灰色森林土	93
中体泥页岩灰色森林土	95
厚体泥页岩灰色森林土	97
薄体砂砾岩灰色森林土	99
中体砂砾岩灰色森林土	101
厚体砂砾岩灰色森林土	103
轻度侵蚀黄土母质灰色森林土	105
中度侵蚀黄土母质灰色森林土	107
薄层风积沙母质灰色森林土	109
中层风积沙母质灰色森林土	111
厚层风积沙母质灰色森林土	113
中体结晶岩暗灰色森林土	114
厚体结晶岩暗灰色森林土	116
轻度侵蚀黄土母质褐土	119
中度侵蚀黄土母质褐土	121
剧烈侵蚀黄土母质褐土	123
薄体结晶岩石灰性褐土	125
中体结晶岩石灰性褐土	127
厚体结晶岩石灰性褐土	128
薄体砂砾岩石灰性褐土	130
中体砂砾岩石灰性褐土	132
中体石灰岩石灰性褐土	134
轻度侵蚀黄土母质石灰性褐土	135
中度侵蚀黄土母质石灰性褐土	137
重度侵蚀黄土母质石灰性褐土	139
剧烈侵蚀黄土母质石灰性褐土	141
轻度侵蚀红、黄土母质石灰性褐土	143
白干红土母质石灰性褐土	145
轻度侵蚀红土母质石灰性褐土	147
中度侵蚀红土母质石灰性褐土	149
重度侵蚀红土母质石灰性褐土	151

剧烈侵蚀红土母质石灰性褐土	153
薄体结晶岩淋溶褐土	155
中体结晶岩淋溶褐土	157
厚体砂砾岩淋溶褐土	159
轻度侵蚀黄土母质淋溶褐土	161
中度侵蚀黄土母质淋溶褐土	163
重度侵蚀黄土母质淋溶褐土	164
中度侵蚀红土母质淋溶褐土	166
重度侵蚀红土母质淋溶褐土	168
剧烈侵蚀红土母质淋溶褐土	170
砾底砂壤质潮褐土	172
砂壤质潮褐土	174
夹砾轻壤质潮褐土	176
砾底轻壤质潮褐土	178
砂底轻壤质潮褐土	179
轻壤质潮褐土	181
中壤质潮褐土	183
中壤质埋垆潮褐土	185
中体结晶岩栗褐土	187
厚体结晶岩栗褐土	189
薄体砂砾岩栗褐土	191
中体砂砾岩栗褐土	192
无侵蚀黄土母质栗褐土	194
轻度侵蚀黄土母质栗褐土	196
中度侵蚀黄土母质栗褐土	199
重度侵蚀黄土母质栗褐土	201
剧烈侵蚀黄土母质栗褐土	203
轻度侵蚀红土母质栗褐土	205
中度侵蚀红土母质栗褐土	207
薄体结晶岩淡栗褐土	209
中体结晶岩淡栗褐土	210
厚体结晶岩淡栗褐土	212
薄体砂砾岩淡栗褐土	214
中体砂砾岩淡栗褐土	216
厚体砂砾岩淡栗褐土	218
薄体石灰岩淡栗褐土	220
无侵蚀黄土母质淡栗褐土	221
轻度侵蚀黄土母质淡栗褐土	223

中度侵蚀黄土母质淡栗褐土·····	225
重度侵蚀黄土母质淡栗褐土·····	227
轻度侵蚀红土母质淡栗褐土·····	230
中度侵蚀红土母质淡栗褐土·····	232
轻度沙化淡栗褐土·····	234
中度沙化淡栗褐土·····	235
砾底砂壤质潮栗褐土·····	237
壤底砂壤质潮栗褐土·····	239
砂壤质潮栗褐土·····	241
砂质潮栗褐土·····	243
砾底轻壤质潮栗褐土·····	245
粘底轻壤质潮栗褐土·····	247
沙底轻壤质潮栗褐土·····	249
轻壤质潮栗褐土·····	251
砾底中壤质潮栗褐土·····	253
砂底中壤质潮栗褐土·····	255
中壤质潮栗褐土·····	257
粘质潮栗褐土·····	260
砂壤质盖垆潮栗褐土·····	262
轻壤质盖垆潮栗褐土·····	263
中壤质盖垆潮栗褐土·····	265
裸垆潮栗褐土·····	267
轻壤质堆垫物潮栗褐土·····	269
中体结晶岩黑钙土·····	271
厚体结晶岩黑钙土·····	273
薄体泥页岩黑钙土·····	275
中体泥页岩黑钙土·····	276
厚体泥页岩黑钙土·····	278
薄体砂砾岩黑钙土·····	280
中体砂砾岩黑钙土·····	281
厚体砂砾岩黑钙土·····	283
无侵蚀黄土母质黑钙土·····	284
轻度侵蚀黄土母质黑钙土·····	287
中度侵蚀黄土母质黑钙土·····	289
重度侵蚀黄土母质黑钙土·····	291
薄层风积沙母质黑钙土·····	293
中层风积沙母质黑钙土·····	294
厚层风积沙母质黑钙土·····	296

砾底砂壤质黑钙土.....	298
砂壤质黑钙土.....	299
轻壤质黑钙土.....	301
砾底中壤质黑钙土.....	303
薄体结晶岩石灰性黑钙土.....	305
中体泥页岩石灰性黑钙土.....	306
无侵蚀黄土母质石灰性黑钙土.....	308
轻度侵蚀黄土母质石灰性黑钙土.....	310
中度侵蚀黄土母质石灰性黑钙土.....	311
砂壤质石灰性黑钙土.....	313
砾底轻壤质石灰性黑钙土.....	315
中壤质石灰性黑钙土.....	317
砾质草甸黑钙土.....	318
夹砾轻壤质草甸黑钙土.....	320
砾底轻壤质草甸黑钙土.....	322
轻壤质草甸黑钙土.....	324
砾底砂壤质草甸黑钙土.....	326
砂壤质草甸黑钙土.....	327
中层黄土母质黑土.....	331
中层风积沙母质黑土.....	332
夹砾砂壤质草甸土.....	335
砾底砂壤质草甸土.....	336
砂壤质草甸土.....	338
砂质草甸土.....	340
砾底轻壤质草甸土.....	341
轻壤质草甸土.....	343
砾底中壤质草甸土.....	345
中壤质草甸土.....	346
砾底砂壤质石灰性草甸土.....	348
砂壤质石灰性草甸土.....	349
壤底砂质石灰性草甸土.....	351
砂质石灰性草甸土.....	353
砾底轻壤质石灰性草甸土.....	354
砂底轻壤质石灰性草甸土.....	356
轻壤质石灰性草甸土.....	358
中壤质石灰性草甸土.....	360
砂质轻度盐化草甸土.....	362
砂质中度盐化草甸土.....	364

壤质轻度盐化草甸土.....	366
壤质中度盐化草甸土.....	368
壤质重度盐化草甸土.....	370
薄体结晶岩暗栗钙土.....	373
中体结晶岩暗栗钙土.....	375
厚体结晶岩暗栗钙土.....	377
薄体泥页岩暗栗钙土.....	379
中体泥页岩暗栗钙土.....	381
厚体泥页岩暗栗钙土.....	383
薄体砂砾岩暗栗钙土.....	385
中体砂砾岩暗栗钙土.....	386
厚体砂砾岩暗栗钙土.....	388
薄体石灰岩暗栗钙土.....	390
中体石灰岩暗栗钙土.....	392
无侵蚀黄土母质暗栗钙土.....	393
轻度侵蚀黄土母质暗栗钙土.....	395
中度侵蚀黄土母质暗栗钙土.....	398
重度侵蚀黄土母质暗栗钙土.....	400
轻度侵蚀红黄土母质暗栗钙土.....	402
中度侵蚀红黄土母质暗栗钙土.....	404
浅位白干暗栗钙土.....	406
中位白干暗栗钙土.....	408
轻度沙化暗栗钙土.....	410
中度沙化暗栗钙土.....	412
重度沙化暗栗钙土.....	414
砾底砂壤质暗栗钙土.....	416
砂壤质暗栗钙土.....	417
砾底轻壤质暗栗钙土.....	419
轻壤质暗栗钙土.....	420
薄体结晶岩栗钙土.....	422
中体结晶岩栗钙土.....	424
厚体结晶岩栗钙土.....	425
薄体泥页岩栗钙土.....	427
中体泥页岩栗钙土.....	429
厚体泥页岩栗钙土.....	431
中体砂砾岩栗钙土.....	433
厚体砂砾岩栗钙土.....	434
薄体石灰岩栗钙土.....	436

中体石灰岩栗钙土.....	438
厚体石灰岩栗钙土.....	439
无侵蚀黄土母质栗钙土.....	441
轻度侵蚀黄土母质栗钙土.....	443
中度侵蚀黄土母质栗钙土.....	445
重度侵蚀黄土母质栗钙土.....	447
剧烈侵蚀黄土母质栗钙土.....	449
轻度侵蚀红黄土母质栗钙土.....	451
中度侵蚀红黄土母质栗钙土.....	453
浅位白干栗钙土.....	455
中位白干栗钙土.....	456
深位白干栗钙土.....	458
轻度沙化栗钙土.....	460
中度沙化栗钙土.....	462
重度沙化栗钙土.....	464
砾底砂壤质栗钙土.....	466
砂壤质栗钙土.....	468
壤底砂质栗钙土.....	470
砾底轻壤质栗钙土.....	472
砂底轻壤质栗钙土.....	473
轻壤质栗钙土.....	475
砂底中壤质栗钙土.....	477
砾质草甸栗钙土.....	478
夹砾砂壤质草甸栗钙土.....	480
夹粘砂壤质草甸栗钙土.....	482
砾底砂壤质草甸栗钙土.....	484
粘底砂壤质草甸栗钙土.....	485
壤底砂壤质草甸栗钙土.....	487
砂壤质草甸栗钙土.....	489
砂质草甸栗钙土.....	491
夹砾轻壤质草甸栗钙土.....	493
夹粘轻壤质草甸栗钙土.....	494
砾底轻壤质草甸栗钙土.....	496
粘底轻壤质草甸栗钙土.....	498
砂底轻壤质草甸栗钙土.....	500
轻壤质草甸栗钙土.....	502
砂底中壤质草甸栗钙土.....	503
中壤质草甸栗钙土.....	505

轻度沙化草甸栗钙土.....	508
中度沙化草甸栗钙土.....	510
重度沙化草甸栗钙土.....	512
砂质埋垆草甸栗钙土.....	513
古城废墟草甸栗钙土.....	515
生草半固定风沙土.....	518
林灌半固定风沙土.....	520
生草固定风沙土.....	521
林灌固定风沙土.....	523
薄层冲积草甸沼泽土.....	526
中层冲积草甸沼泽土.....	527
厚层冲积草甸沼泽土.....	529
轻壤质腐泥沼泽土.....	531
砂壤质腐泥沼泽土.....	532
砂质腐泥沼泽土.....	534
中层冲湖积泥炭沼泽土.....	535
砾底砂壤质石灰性灰色草甸土.....	538
壤底砂壤质石灰性灰色草甸土.....	539
砂壤质石灰性灰色草甸土.....	541
壤底砂质石灰性灰色草甸土.....	543
砂质石灰性灰色草甸土.....	545
砾底轻壤质石灰性灰色草甸土.....	546
粘底轻壤质石灰性灰色草甸土.....	548
砂底轻壤质石灰性灰色草甸土.....	550
轻壤质石灰性灰色草甸土.....	552
中壤质石灰性灰色草甸土.....	554
砂质轻度盐化灰色草甸土.....	555
砂质中度盐化灰色草甸土.....	557
砂质重度盐化灰色草甸土.....	559
壤质轻度盐化灰色草甸土.....	561
壤质中度盐化灰色草甸土.....	563
壤质重度盐化灰色草甸土.....	565
砾质潮土.....	567
壤底砂壤质潮土.....	568
砂壤质潮土.....	570
壤底砂质潮土.....	572
砂质潮土.....	573
砾底轻壤质潮土.....	575



粘底轻壤质潮土.....	577
砂底轻壤质潮土.....	579
轻壤质潮土.....	581
砾底中壤质潮土.....	583
砂底中壤质潮土.....	585
粘质潮土.....	587
裸垆潮土.....	589
埋垆砂壤质潮土.....	591
埋垆中壤质潮土.....	592
砂质轻度盐化潮土.....	594
砂质中度盐化潮土.....	596
砂质重度盐化潮土.....	599
壤质轻度盐化潮土.....	601
壤质中度盐化潮土.....	603
砾底砂壤质灌淤土.....	606
壤底砂壤质灌淤土.....	607
砂底轻壤质灌淤土.....	617
轻壤质灌淤土.....	618
砂底中壤质灌淤土.....	621
中壤质灌淤土.....	623
粘质壤底灌淤土.....	624
粘质灌淤土.....	626
苏打草甸盐土.....	628
赤峰市土壤面积统计表.....	630