

沈

阳

机

车

车

辆

工

厂

志



沈阳机车车辆工厂志

卓明

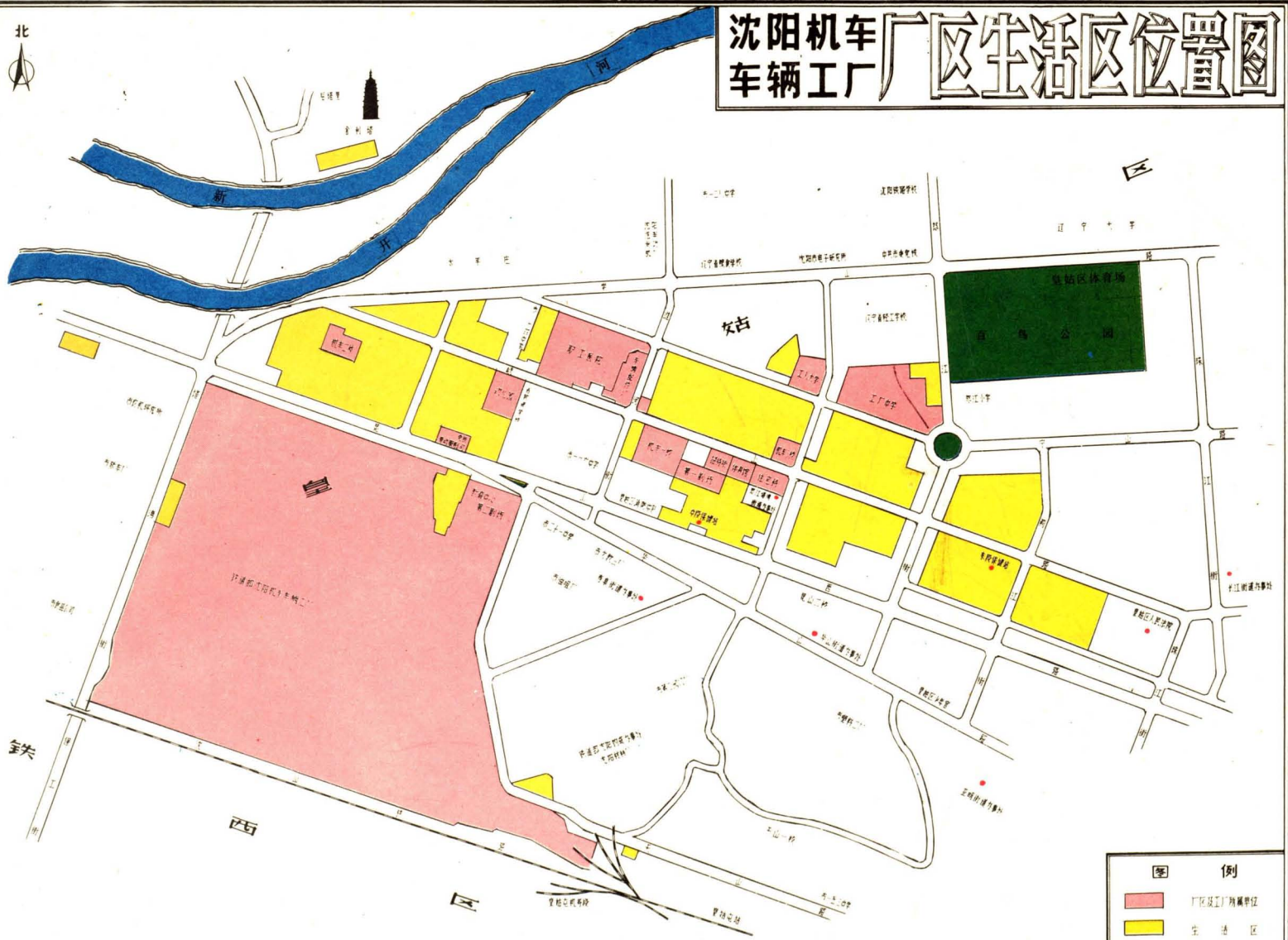
辽宁大学出版社

一九八七年·沈阳



沈阳机车厂生活区位置图

车辆工厂



老厂有基础，要善于创新。采用
世界先进技术，改造机车车辆，
为我国铁路现代化多作贡献。

吕正操

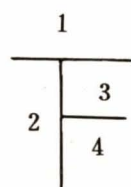
一九八六年十一月



工厂鸟瞰图 特约摄影：刘亚东



- 1 工厂正门
- 2 党委办公室
- 3 工会办公室
- 4 厂区中心广场



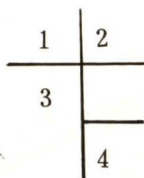


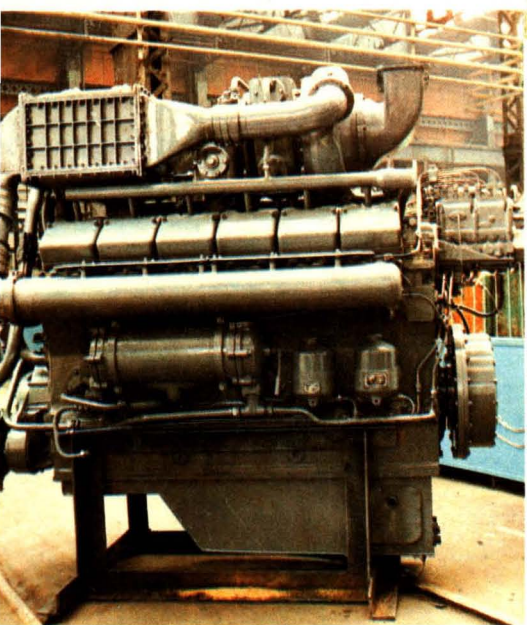
- 1 生产区一角
- 2 货车生产车间外景
- 3 厂区园景

1
2
3

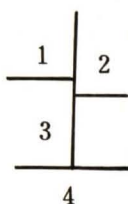


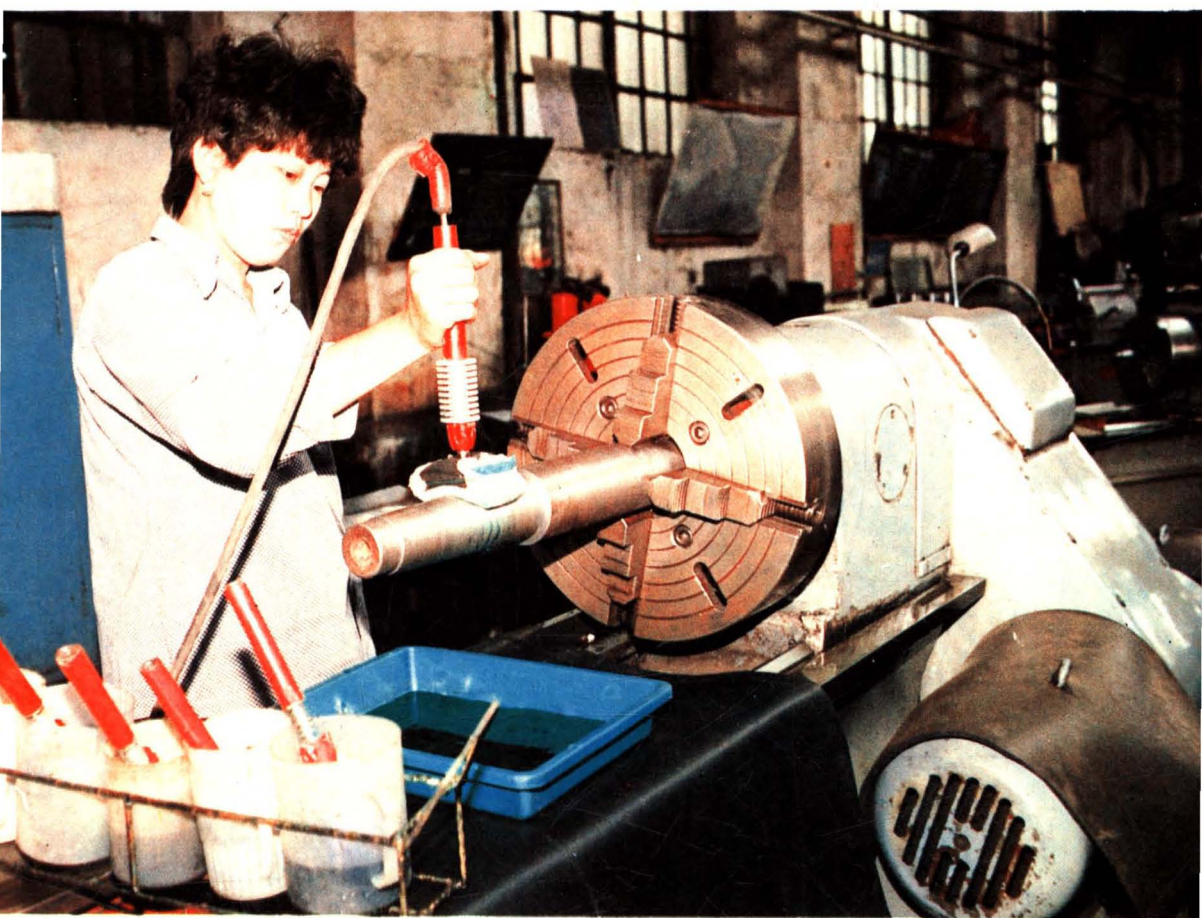
- 1 内燃机车出厂之前
- 2 新造C 62 A 型货车
- 3 S₁₂型新造守车
- 4 新造U₆₀型粉状货物气卸车



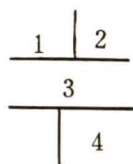
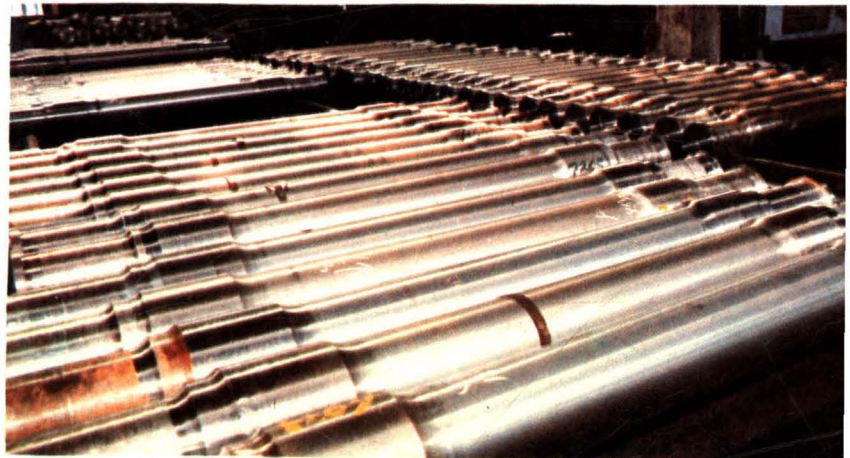


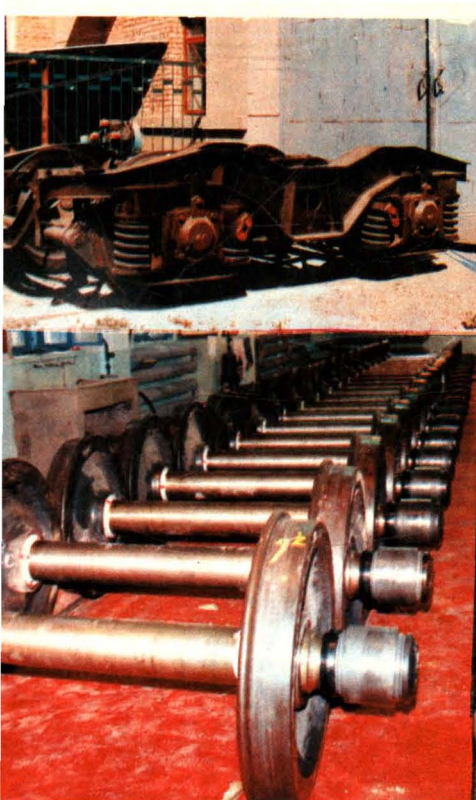
- 1 蒸汽轨道起重机在交车线上
- 2 新制TYD—16道碴捣固车
- 3 新制12V 180 型柴油机
- 4 新制500 米长钢轨列车在
大同——阳高间试运中





新制内燃机车曲轴
 为沈新电缆厂制造生产电
 缆全套设备
 内燃机车传动轴金属涂镀
 省优、部优产品——货车
 D 轴





- 1 新制S Y Z_I型转向架
- 2 新制货车滚动轴承
- 3 使用自制大型镗床加工配件
- 4 货车生产线之一部

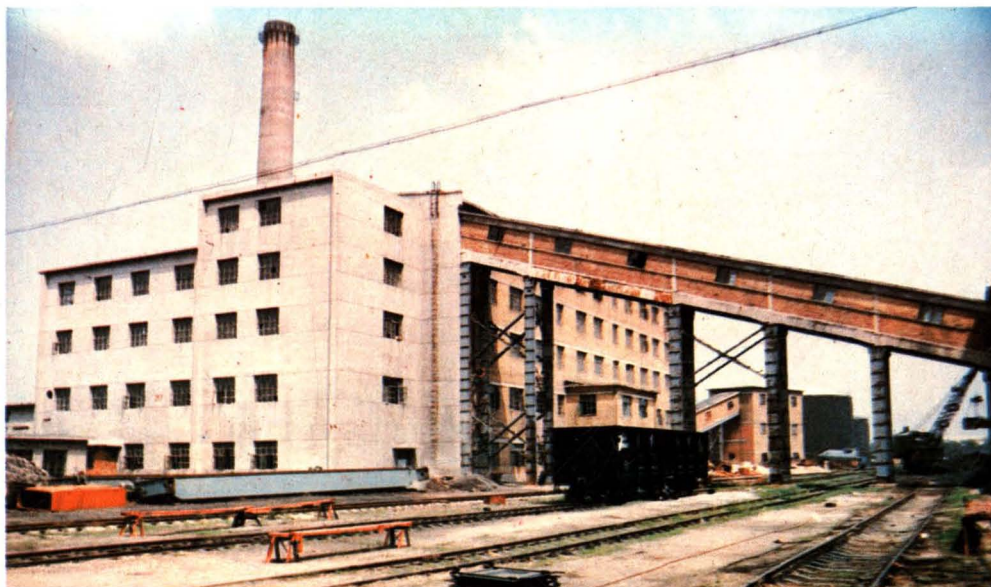


1	3
2	
4	

铸铁车间自动
造型流水线



新建厂内中心
锅炉房



工厂计算机中心



量具检测



厂区环境监测



工厂汽车队





- 1 劳动服务公司车辆配件厂
- 2 劳动服务公司服装加工厂
- 3 厂庆60周年工厂领导与老工人合影

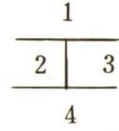


1
2
3





- 1 党政联席会议
- 2 职工大学
- 3 工厂中学
- 4 工厂幼儿园





- 1 职工医院
- 2 外科手术
- 3 职工生活区之夜

1
2
3

