

# 中国农业银行 开封市分行行志

(1955—2004)



中国农业银行开封市分行



# 中国农业银行 开封市分行行志

(1955—2004)

中国农业银行开封市分行

## 中国农业银行开封市支行（前期）历任行长、副行长

1964 ~ 1965



行 长 刘群生



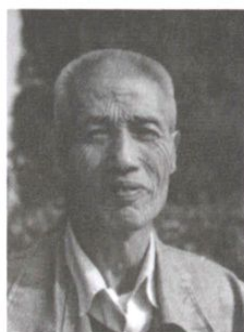
副行长 刘火云



行 长 曹士英



副行长 王凤德



副行长 王慎祥



副行长 林本财

## 中国农业银行开封地区中心支行历任行长、副行长

1964 ~ 1965

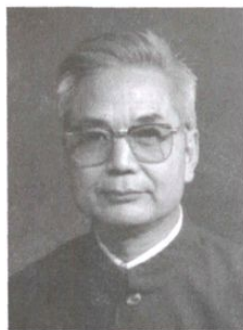


行 长 霍聚书



政治部副主任  
冯北海

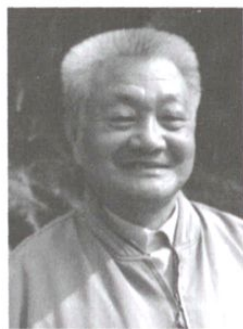
1981 ~ 1983



副行长 王瑞符  
(主持工作)



副行长 霍聚书



副行长 陆学勤



副行长 丁尊成

# 中国农业银行开封市分行（市管县）历任行长

## 1983 - 2004



副行长 王凤德  
(主持工作)



行 长 张成才



行 长 刘卫成



行 长 张由礼



行 长 王德龙

## 中国农业银行开封市分行历任副行长



杨瑞轩



丁尊成



王怀亮



吕耀忠



刘国栋



尚进



翟渊博



董富欣



李成厚



褚家茂



张郑阳



杨卫东



李鹏安



刘庆伟

## 中国农业银行开封市分行历任副行级干部



陆学勤



林本财



王慎祥



岳佐峰



许庆文



徐孝民



魏铁柱



刘俊营



张清鲜



杨 晓



段传让



梁魁元



---

## 序

以史为镜，可以明兴衰。只有了解了开封市农行的历史，了解了开封市农行的变化，我们才能更好地立足当前，放眼未来，把开封市农行的事情办好，才能更加坚定振兴开封市农行的信心和决心。正因为如此，我认为《中国农业银行开封市分行行志》的出版，对开封市农行及每一位员工来说，都是一件承上启下、继往开来、服务当代、有益后世的千秋大业。相信这部书作为我们认识开封市农行、研究开封市农行、振兴开封市农行的宝贵资料，作为我们爱岗敬业教育的材料，必将载入重要的历史史册，产生积极而深远的影响。

诚然，任何珍贵的历史经验，都不应成为影响人们继续前进的步伐。历史经验的可贵之处，在于提供给人们研究和解决新情况、新问题的方法和路径。我深信，开封市农行全体干部职工通过阅读、研究这部书，从中一定能够获取大量信息，借古而鉴今，总结经验，吸取教训，创新机制，严控各类风险，努力开创开封市农行美好的未来。

总之，这部书的出版，是开封市农行的一件大事。谨以此书奉献给为开封市农行发展壮大做出贡献的和虽离退休但仍一如既往地热心关怀农行事业的同志们，它将为您提供有益的参考，同时，对需要了解开封市农行历史和现状的各界朋友们，此书将是一个良好的向导。

开封市农行党委书记、行长 王德龙

二〇〇五年六月



---

## 凡 例

一、编写《中国农业银行开封市分行志》，以马克思主义、毛泽东思想、邓小平理论和“三个代表”重要思想为指导，以继承历史、反映现实、服务当代、有益后世为宗旨，力求做到思想性、资料性和科学性的统一。

二、本志记述中国农业银行开封市分行，自建立以来40年经历的全过程，反映其在转折和发展中的经验和教训。时间断限，上溯20世纪50年代、60年代的建立和撤销，至80年代初的恢复，以及实行市管县体制，将原开封地区的5个县并入，体现了时代特点和地方特色，下至2004年底。其中1980~1996年的记述与原《开封城乡金融志》中的农业银行业务内容有所交叉；基于原《开封城乡金融志》设“农村信用合作篇”，故本志省略。

三、本志结构，包括序言、凡例、概述、大事记、分类志、人物简介和附录等，采用述、记、志、表、录体裁。按照“横分竖写”的体例，先以事分类，排列章、节、目等，然后以时有序，纵述始末，彰明因果，以资借鉴。

四、本志大事记，采用编年体与记事本末相结合的体裁。

五、本志记录数字，除惯例须用汉字者外，一律使用阿拉伯数字。

六、志中注释，简短的采用文内注，较长的采用说明脚注。

七、组织机构、会议、文件等名称，第一次出现时用全称，后用简称。如“中国共产党第十一届三中全会”简称“中共十一届三中全会”；“中国共产党河南省委员会”、“河南省人民政府”简称“中共河南省委”、“省政府”；“中国人民银行总行”、“中国农业银行总行”简称“人总行”、“农总行”；省简称“省人行”、“省农行”；市简称“市人行”、“市农行”，余类推；“中国农业发展银行”简称“农发行”；“农村信用合作社”简称“农村信用社”、“县联社”。

## 中国农业银行开封市分行志编纂委员会

(2002.7~2003.1)

(2004.3~2004.8)

顾 问：曹士英 张成才 王祥林 鹿廷杰 胡天意  
主 任：张由礼  
副主任：褚家茂 李鹏安 梁魁元 刘庆伟（常务）  
委 员：董自轩 杨春涛 崔新中 高传启 陈 惊 万建成  
苏振波 彭玉开 赵治宇 于晓波 高 华 陈书军  
翟建民 郝 建 张晓光 经建民 吴济录 张宝温  
陈 宏 唐其涛 贾士军 毛如雯 王富春 王兵魁  
周曙光 张 力

行志编辑室

主 任：董自轩  
副主任：张清鲜 周凤安  
主 编：张清鲜  
副主编：张广荣  
成 员：刘宏生 常 青 陈 丽

## 中国农业银行开封市分行志编纂委员会

(2004.9~2005.9)

顾 问：曹士英 张成才 王祥林 鹿廷杰 胡天意  
主 任：王德龙  
副主任：褚家茂 李鹏安 刘庆伟（常务） 梁魁元  
审 定：王德龙  
委 员：董自轩 杨春涛 崔新中 高传启 陈 惊 万建成  
苏振波 彭玉开 赵治宇 于晓波 高 华 翟建民  
王崇明 郝 建 张晓光 经建民 李海英 张宝温  
陈相绍 唐其涛 高玉成 毛如雯 王富春 王兵魁  
周曙光 张 力

行志编辑室

主 任：董自轩  
副主任：张清鲜 周凤安  
主 编：张清鲜  
副主编：张广荣  
成 员：刘宏生 常 青 陈 丽 赵 伟

## 中国农业银行开封市分行志编纂委员会

(2002.7~2003.1)

(2004.3~2004.8)

顾 问：曹士英 张成才 王祥林 鹿廷杰 胡天意  
主 任：张由礼  
副主任：褚家茂 李鹏安 梁魁元 刘庆伟（常务）  
委 员：董自轩 杨春涛 崔新中 高传启 陈 惊 万建成  
苏振波 彭玉开 赵治宇 于晓波 高 华 陈书军  
翟建民 郝 建 张晓光 经建民 吴济录 张宝温  
陈 宏 唐其涛 贾士军 毛如雯 王富春 王兵魁  
周曙光 张 力  
行志编辑室  
主 任：董自轩  
副主任：张清鲜 周凤安  
主 编：张清鲜  
副主编：张广荣  
成 员：刘宏生 常 青 陈 丽

## 中国农业银行开封市分行志编纂委员会

(2004.9~2005.9)

顾 问：曹士英 张成才 王祥林 鹿廷杰 胡天意  
主 任：王德龙  
副主任：褚家茂 李鹏安 刘庆伟（常务） 梁魁元  
审 定：王德龙  
委 员：董自轩 杨春涛 崔新中 高传启 陈 惊 万建成  
苏振波 彭玉开 赵治宇 于晓波 高 华 翟建民  
王崇明 郝 建 张晓光 经建民 李海英 张宝温  
陈相绍 唐其涛 高玉成 毛如雯 王富春 王兵魁  
周曙光 张 力  
行志编辑室  
主 任：董自轩  
副主任：张清鲜 周凤安  
主 编：张清鲜  
副主编：张广荣  
成 员：刘宏生 常 青 陈 丽 赵 伟



---

## 中国农业银行开封市分行志编写执笔人

张清鲜 吴震声 张国卿 张广荣 董自轩

王金超 高传启 魏祥云 张晓光 于吉润

魏铁柱

## 中国农业银行开封市分行志提供资料人

范玉和 刘明章 陈锦如 魏世民 周凤安

常 青 陈 丽 周 刚 赵 伟 崔新中

王松超 王 磊 丁红梅 王长安 李永波

---

## 中国农业银行开封市分行志编写执笔人

张清鲜 吴震声 张国卿 张广荣 董自轩

王金超 高传启 魏祥云 张晓光 于吉润

魏铁柱

## 中国农业银行开封市分行志提供资料人

范玉和 刘明章 陈锦如 魏世民 周凤安

常 青 陈 丽 周 刚 赵 伟 崔新中

王松超 王 磊 丁红梅 王长安 李永波

# 中国农业银行开封市分行志

## 目 录

### 序

### 凡例

概述	1
大事记	6
第一章 机构	62
第一节 中国农业银行开封市分行的历史沿革	62
第二节 市农行内设机构	65
第三节 县、区支行及直属二级机构	66
第四节 基层营业所、储蓄所	67
第五节 市农行历任领导班子的更迭	67
附：机构、员工情况表	69
第二章 信贷、现金计划的组织与执行	86
第一节 信贷计划管理体制沿革	86
第二节 现金计划及管理	91
第三节 货币流通调查	93
第三章 存款	96
第一节 企业存款	96
第二节 财政性存款	97
第三节 储蓄存款	97
第四节 农业存款	101
第五节 信托存款	102
第六节 委托存款	102
第七节 农村信用合作社存款	102
附：各项存款余额统计表	104
第四章 贷款	106
第一节 信贷资产经营管理	106
第二节 工业贷款	113



第三节 商业贷款 .....	117
一、商业、供销贷款 .....	117
二、农副产品采购贷款 .....	121
第四节 农业贷款 .....	122
第五节 乡镇企业贷款 .....	130
第六节 粮棉大县专项贷款 .....	132
第七节 专项贷款 .....	133
第八节 私营企业及个体贷款 .....	137
第九节 房地产贷款 .....	138
第十节 个人住房贷款 .....	139
第十一节 助学贷款 .....	140
第十二节 以资抵债贷款 .....	140
第十三节 中长期贷款 .....	141
第十四节 信托贷款 .....	142
第十五节 融资租赁 .....	142
第十六节 委托贷款 .....	143
第十七节 票据与贴现 .....	144
附：各项贷款余额统计表 .....	146
第五章 外汇业务 .....	154
第一节 外汇存款 .....	154
第二节 外汇贷款 .....	154
第三节 国际结算 .....	156
附：外币业务情况统计表 .....	157
第六章 转帐结算 .....	158
第一节 同城结算 .....	158
第二节 异地结算 .....	158
第七章 金融服务 .....	163
第一节 中间业务 .....	163
第二节 资信评估 .....	165
第三节 调研信息 .....	167
一、农民家庭经济调查 .....	167
二、农村各类专业户持币量调查 .....	168
第四节 电子化建设 .....	171

第五节 银行卡.....	173
第八章 纪检监察与审计稽核.....	176
第一节 纪检监察.....	176
第二节 审计稽核.....	179
第九章 金融学会与理论研究.....	181
第一节 金融学会.....	181
第二节 理论研究.....	185
第十章 人物.....	193
第一节 传略.....	193
第二节 离退休人物简介.....	207
第三节 在岗人物简介.....	244
第四节 先进（劳模）人物名表.....	262
第十一章 附录.....	278
一、县（区）支行历任负责人更迭名表.....	278
二、市农行二级机构历任负责人名表.....	298
三、地、市农行机关科室负责人名表.....	305
四、机构设置及名称变更沿革图表.....	327
五、先进（红旗）单位.....	340
六、精神文明单位.....	345
七、工会（女工）先进单位.....	347
八、离退休员工名表.....	349
编后记.....	389

第五节 ‘银行卡’	173
第八章 纪检监察与审计稽核	176
第一节 纪检监察	176
第二节 审计稽核	179
第九章 金融学会与理论研究	181
第一节 金融学会	181
第二节 理论研究	185
第十章 人物	195
第一节 传略	195
第二节 离退休人物简介	209
第三节 在岗人物简介	246
第四节 先进（劳模）人物名表	264
第十一章 附录	280
一、县（区）支行历任负责人更迭名表	280
二、市农行二级机构历任负责人名表	300
三、地、市农行机关科室负责人名表	307
四、机构设置及名称变更沿革图表	329
五、先进（红旗）单位	342
六、精神文明单位	347
七、工会（女工）先进单位	349
八、离退休员工名表	351
编后记	391