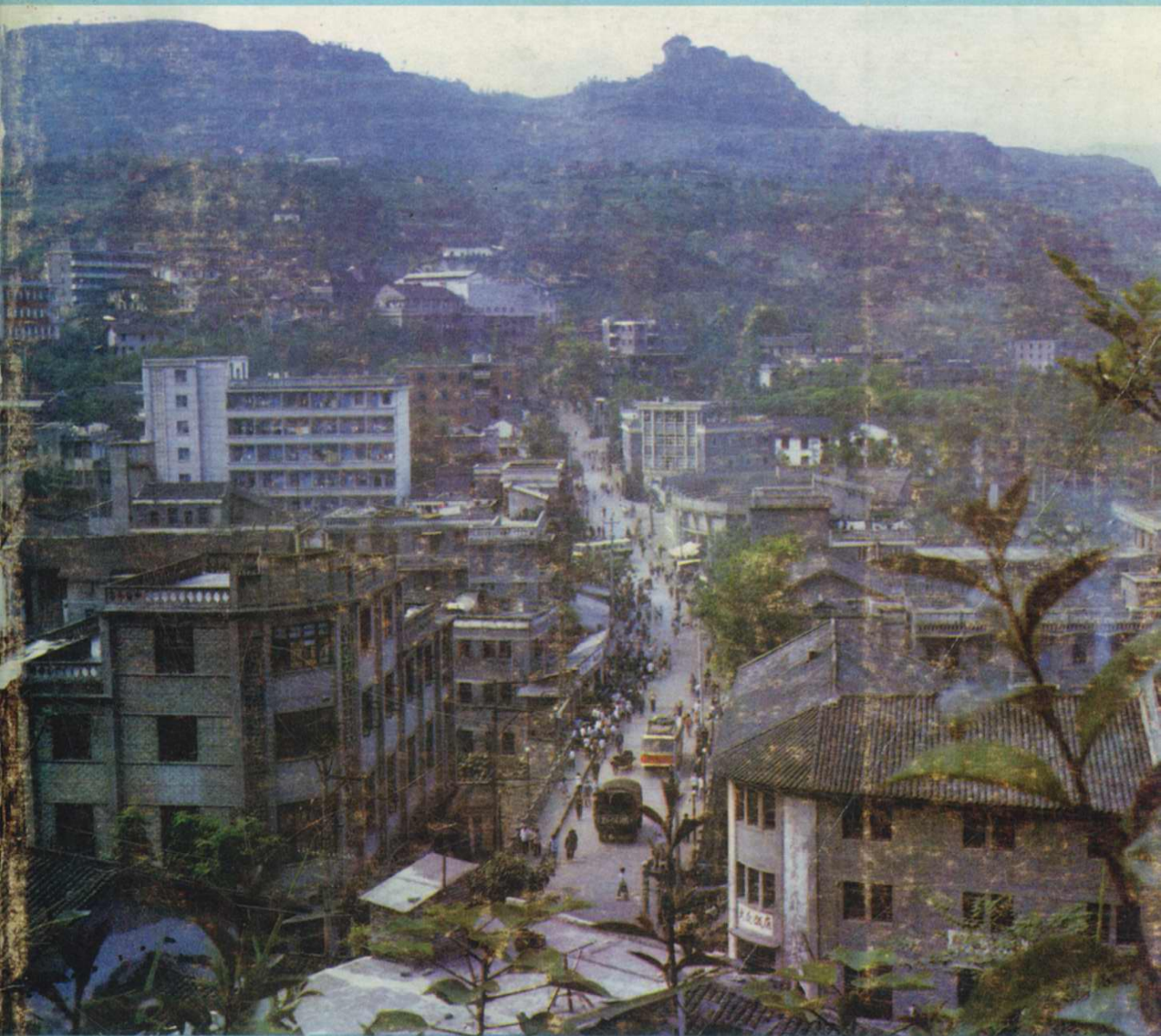


四川省地名丛书之一三八

016994

四川省万县地名录



四川省万县地名领导小组编印

一九八二年八月

四川省万县地名录

SICHUANSHENGWANXIANDIMINGLU

万县地名领导小组编

《万县地名录》编纂人员名单

审定人: 吴正梁 邓惠宽 向美成
主 编: 赖兴明
概况撰稿: 熊育光 张裕国 杨秀峰 赖兴明
词条备注:
地图编绘: 赖兴明 乔德发 贺学忠
汉语拼音: 张兴琼 詹华兰
图片摄影: 李英发
文字校核: 熊育光 赖兴明 杨志杰
拼音校核: 詹华兰

四川省万县地名录 四川省地名录丛书之一三八

万县地名领导小组编
忠县国营印刷厂印刷

开本787×1092 1/16

地图2 插图35幅 字数88万
1988年6月出版 印数2500册

目 录

一、前言	(1)
二、万县地图	
三、清代万县疆域图	
四、万县概况	(3)
五、行政区划和自然村	
沙河镇	(11)
天城区	(14)
熊家公社	(16)
天城公社	(20)
护城公社	(24)
董家公社	(27)
驸马公社	(31)
举安公社	(34)
大周公社	(38)
小周公社	(42)
三水公社	(46)
铁峰公社	(50)
高粱区	(53)
高粱公社	(55)
李河公社	(59)
三义公社	(64)
葵花公社	(66)
五梁公社	(68)
安乐公社	(71)
落鹵公社	(74)
大碑公社	(77)
分水区	(80)
分水镇	(82)
分水公社	(84)
三正公社	(88)
高升公社	(93)

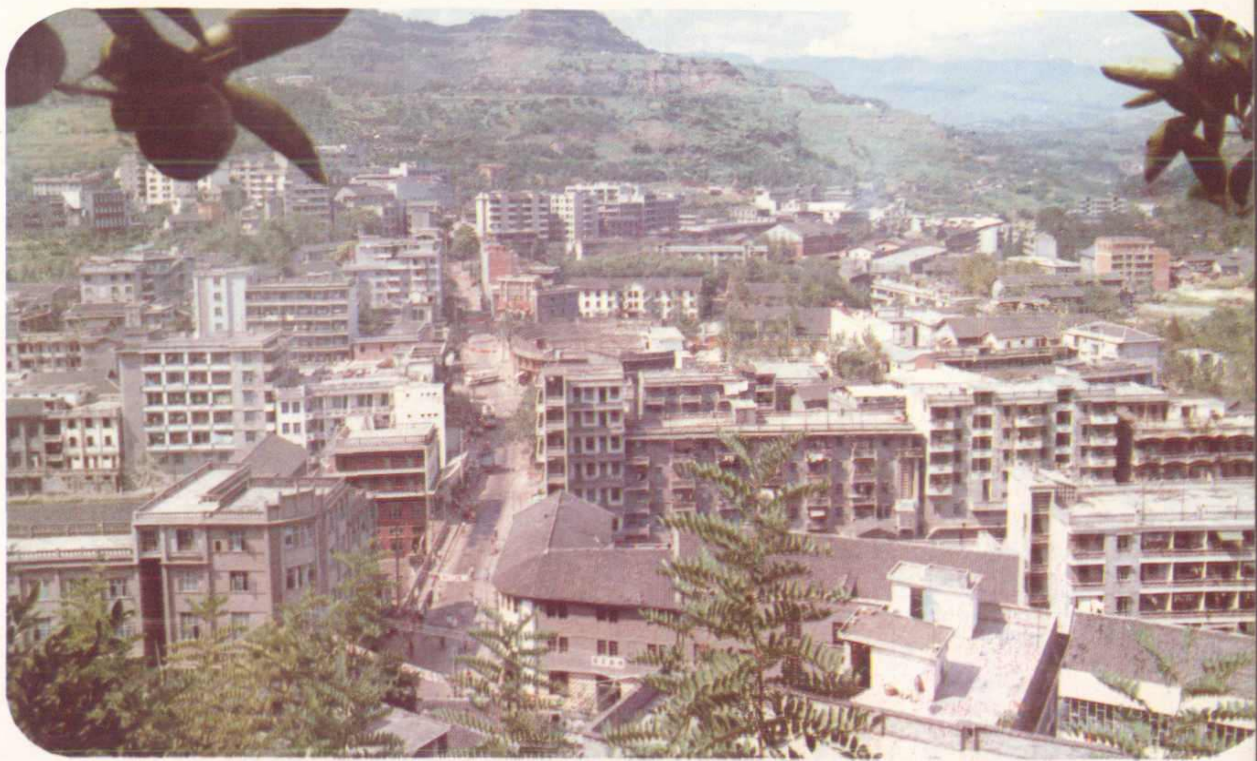
培文公社.....	(98)
茅坪公社.....	(103)
枣园公社.....	(106)
黄泥公社.....	(110)
大兴公社.....	(115)
三元公社.....	(117)
() 孙家公社.....	(121)
桥亭区.....	(127)
余家公社.....	(129)
关龙公社.....	(134)
桥亭公社.....	(138)
后山公社.....	(144)
新袁公社.....	(149)
弹子公社.....	(152)
铁炉公社.....	(158)
邵家公社.....	(162)
凉风区.....	(166)
凉风公社.....	(168)
河口公社.....	(172)
甘宁公社.....	(176)
柱山公社.....	(181)
鹿山公社.....	(187)
响水区.....	(191)
响水公社.....	(193)
龙沙公社.....	(198)
岩口公社.....	(202)
龙古公社.....	(205)
瑞池公社.....	(208)
国家公社.....	(213)
武陵区.....	(218)
武陵镇.....	(220)
武陵公社.....	(223)
壤渡公社.....	(228)
石桥公社.....	(232)
郭村公社.....	(236)
鹿井公社.....	(240)
燕山公社.....	(243)

新乡公社.....	(247)
长坪公社.....	(251)
新田区.....	(255)
新田镇.....	(257)
新田公社.....	(259)
溪口公社.....	(263)
大桥公社.....	(266)
小岭公社.....	(269)
油沙公社.....	(271)
茨竹公社.....	(274)
盐井公社.....	(279)
太龙区.....	(283)
太龙公社.....	(285)
向坪公社.....	(290)
黄柏公社.....	(294)
大田公社.....	(300)
白羊区.....	(304)
白羊公社.....	(306)
长滩公社.....	(312)
双石公社.....	(317)
石龙公社.....	(323)
太安公社.....	(328)
向家公社.....	(334)
沙滩公社.....	(339)
泉水公社.....	(343)
凉水公社.....	(347)
走马区.....	(353)
走马公社.....	(355)
双流公社.....	(359)
谷雨公社.....	(364)
中山公社.....	(369)
关上公社.....	(373)
龙驹区.....	(377)
龙驹公社.....	(379)
赶场公社.....	(385)
团结公社.....	(392)
梨树公社.....	(396)

3

文明公社.....	(401)
马头公社.....	(404)
罗田公社.....	(408)
白土区.....	(412)
白土公社.....	(414)
大林公社.....	(420)
地宝公社.....	(424)
曾家公社.....	(429)
恒合公社.....	(433)
凤仪公社.....	(436)
枫木公社.....	(440)
普子公社.....	(443)
六、自然地理实体	
铁峰山概况.....	(447)
峡马石概况.....	(448)
人头寨概况.....	(449)
浓渡河概况.....	(450)
磨刀溪概况.....	(451)
山、河及其它.....	(452)
七、人工建筑	
登峰水库概况.....	(456)
新田水库概况.....	(457)
四步河大桥概况.....	(458)
长滩大桥概况.....	(459)
水库、桥梁、公路等.....	(460)
八、企事业单位	
706台概况.....	(463)
万县师范学校概况.....	(464)
四川南浦机械厂概况.....	(466)
太白酒厂概况.....	(467)
万县磷肥厂概况.....	(468)
大垭口煤矿概况.....	(469)
龙洞水电站概况.....	(470)
台、站、厂、场、果园等.....	(471)
九、名胜古迹	
天子城概况.....	(474)
驸马坟概况.....	(475)

甘宁墓概况.....	(476)
盐井龙洞概况.....	(477)
白水溪概况.....	(479)
龙泉洞概况.....	(480)
潭獐峡概况.....	(481)
十、附录	
1、万县人民委员会关于更换生产大队名称的批复.....	(483)
2、万县地区行署关于部分公社、区、镇更名的通告.....	(489)
3、万县人民政府关于公布全县大队名称的通告.....	(490)
4、万县人民政府关于各镇街道居民委员会命名的通知.....	(500)
5、万县行政区划沿革.....	(501)
6、万县地名首字笔画索引表.....	(549)
十一、编后	(601)
十二、附记	(602)



县城一角



桔园之一角。
优，驰名中外。图为「柑桔之乡」的向坪
万县红桔，以其色鲜味美、量多质



万县是全国油桐基地县之一，年产2000万斤以上。桐油是我县传统出口商品，在国际市场上享有盛誉。上图正当桐花盛开，下图时逢果实累累。

开之际。
国家提供了大量商品食油。图为油菜花盛
油菜是万县的主要经济作物，每年为



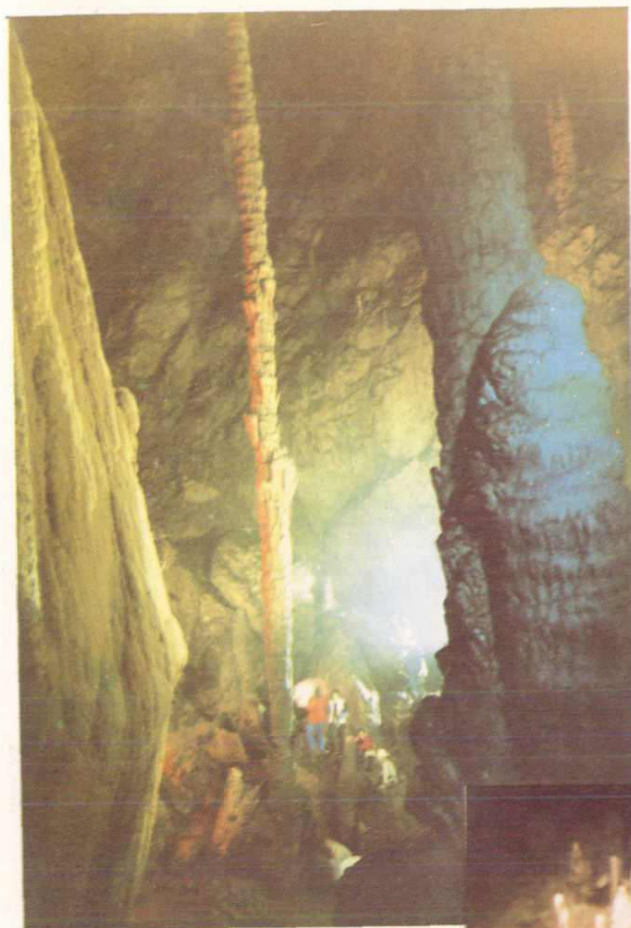
以上。图为主产地孙家茶场一角。
万县种茶历史悠久，年产六十万斤



万县名胜一天子城。



万县名胜白水溪风光。



盐井龙洞奇景之一的莲花柱。

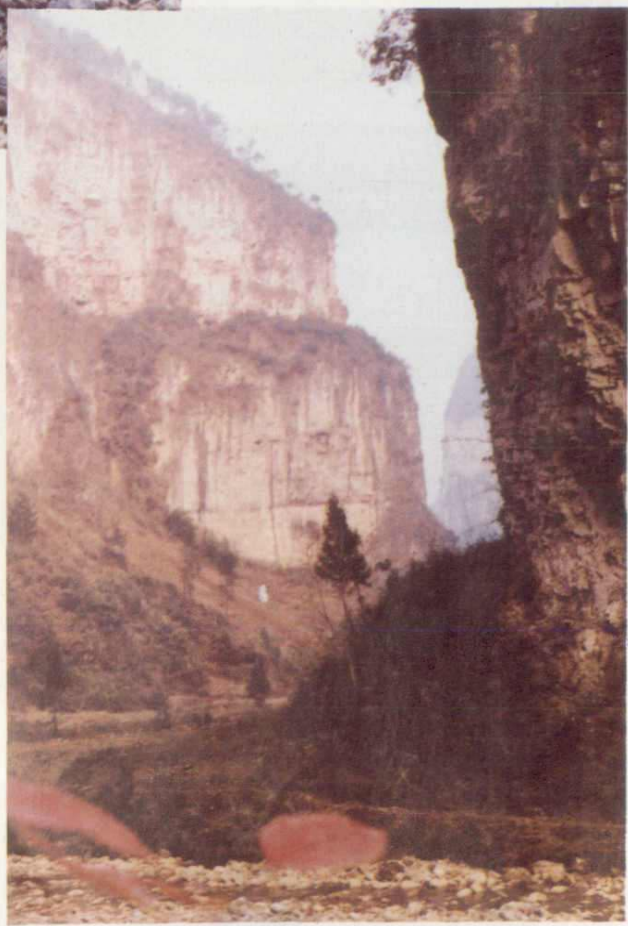


盐井龙洞千姿百态的钟乳石。



潭獐峡风光之一。

李楠陵摄



潭獐峡风光之二。李楠陵摄



人头寨风光。 李楠陵摄



四步河瀑布飞泻。(谷雨乡境内)

9



新田水库是一座以灌溉为主，兼发电、养鱼、旅游的中型水库。图为水库之一角。



四步河拦河坝。（走马乡境内）



万县磷肥厂。向世荣摄



万县磷肥厂硫酸车间。向世荣摄