

桓仁政协文史资料丛书

黄柏栋 主编



五女山志

WU NV SHAN ZHI

五女山志编纂委员会 编



桓仁政协文史资料丛书

黄柏栋 主编

五女山志

WU NV SHAN ZHI

五女山志编纂委员会 编

五女山志编纂委员会

主 任 黄柏栋

副 主 任 刘克亭

委 员 (以姓氏笔划为序)

王从安 王俊辉 纪 飞 李维清

张 皓 赵 彦 耿修章 康鸿伟

特邀编委 李新全 梁志龙

主 编 黄柏栋

副 主 编 刘克亭

编 辑 纪 飞 王从安

摄 影 (以照片多少为序)

孙 君 何树森 崔志双 李新全

黄柏栋 康鸿伟 王建国 汪 洋

刘俊生 纪 飞 于敬涛

版式设计 纪 飞

篆 刻 吕振武

工作人员 胡忠臣

鸣 谢

本溪市人民政府

常务副市长 何焕秋

副 市 长 王祖申

本溪市平山区

区 长 富国良

桓仁满族自治县建筑安装有限公司

总 经 理 柳茂盛

美丽自然

五女山城
悠久历史

二〇〇九、三

九州大学
西谷 正

保護祖國文化遺產
振興桓仁地域經濟

奉天五女山山城遼寧省博物館

張文彬 二〇〇一年一月十五日

龍山御風

江村羅布
辛巳年五月廿

卷之三 第一景

丙午年二月二十日

五女山在中国的地理位置图

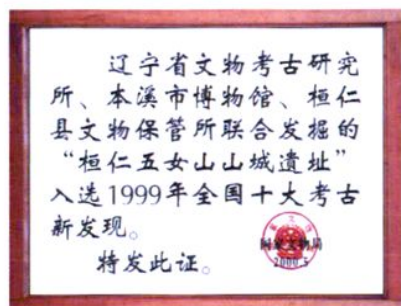


五女山在辽宁的地理位置图

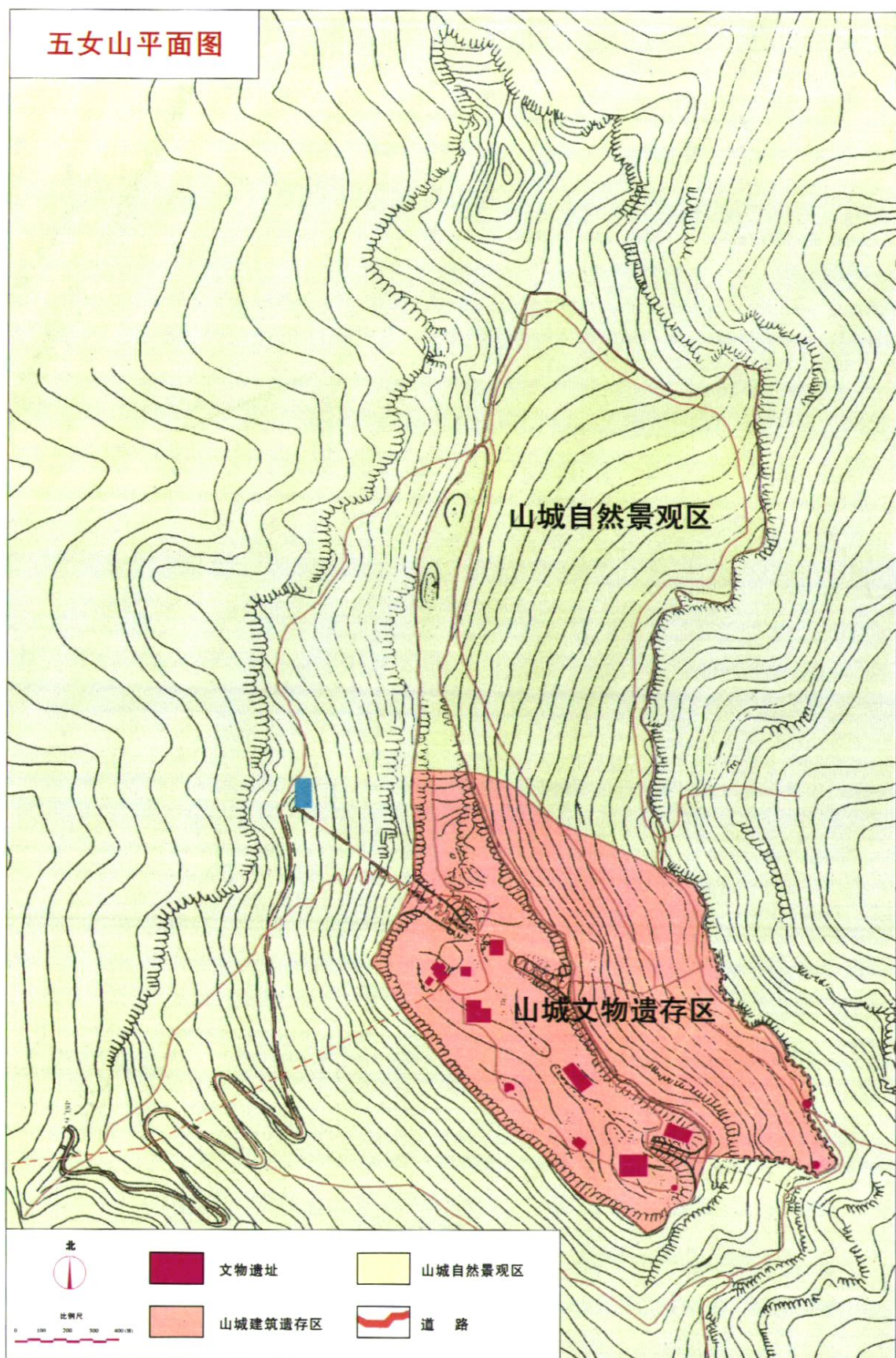


五女山距周边市公路里程

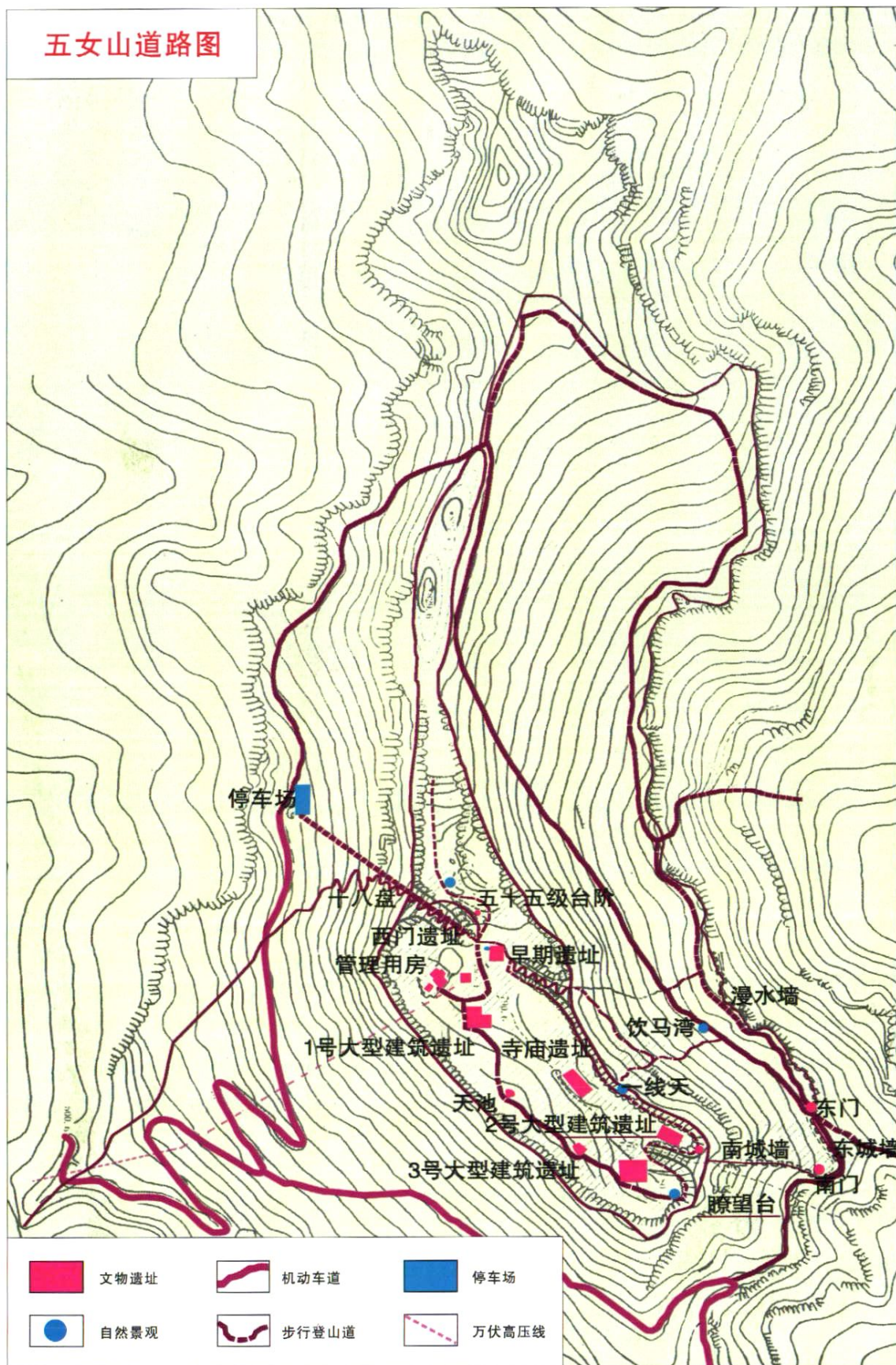
- 五女山 - 沈阳市 262公里
- 五女山 - 本溪市 196公里
- 五女山 - 丹东市 239公里
- 五女山 - 集安市 159公里
- 五女山 - 通化市 96公里



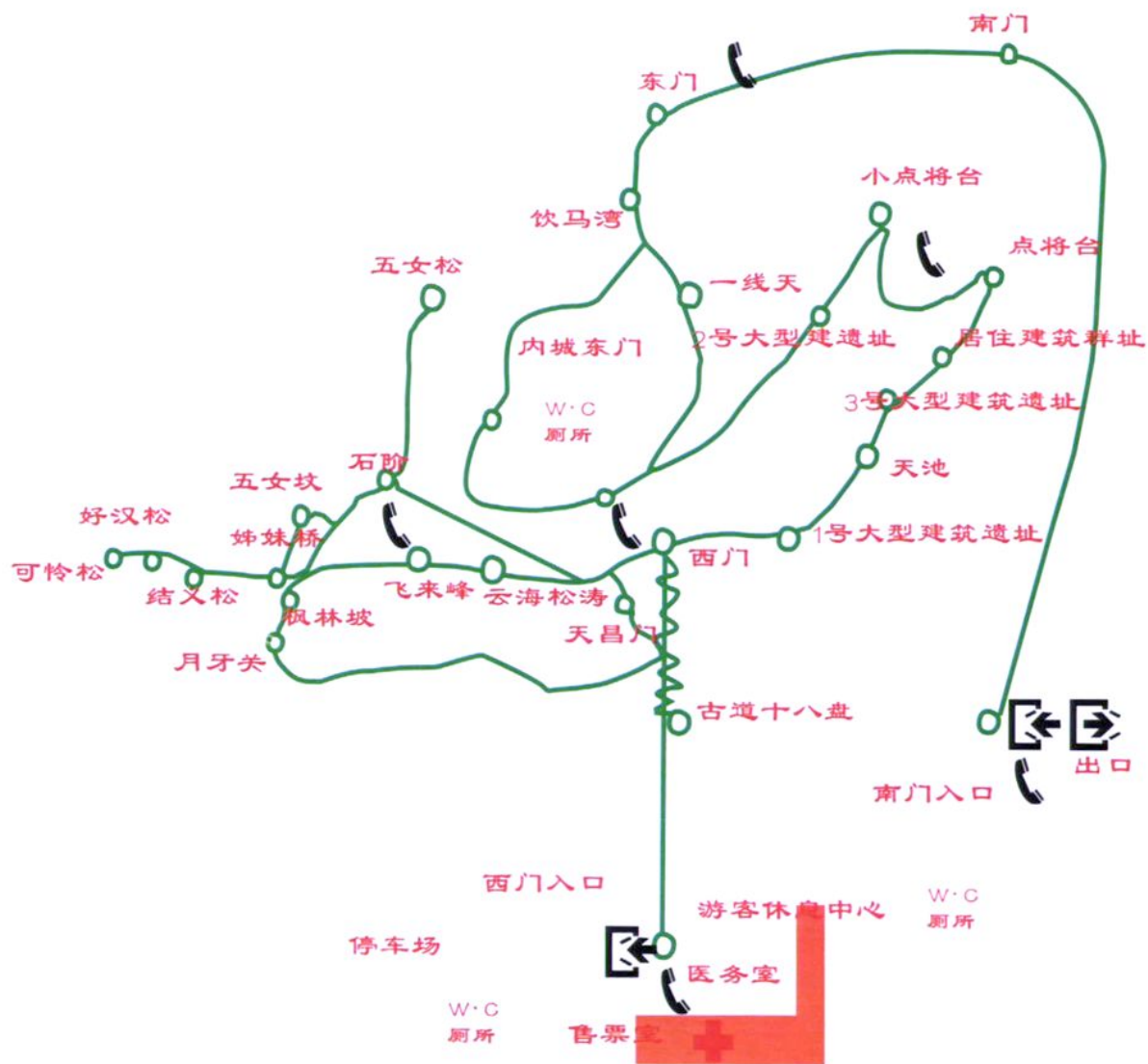
五女山平面图



五女山道路图



五女山景点分布及旅游路线图



国际古迹遗址理事会专家日本九州大学教授西谷正
考察五女山山城出土文物



辽宁省副省长滕卫平、辽宁省文化厅原副厅长顾玉才、国家文物局局长单霁翔陪同国家文化部部长孙家正考察五女山山城



辽宁省考古研究所副所长李新全陪同国家文物局原局长张文彬考察五女山古城墙



国家文物部门考古专家考察五女山古城墙



原县委书记史会云、原本溪市委书记李英杰、市长刘国强陪同辽宁省委书记闻世震等领导视察五女山考古工作



县委书记王德波、县长孙旭东陪同原辽宁省省长薄熙来考察
五女山城



国家文物局常务副局长张柏、国家文物专家付清远、郭旃等在五女山上考察

副县长毕雅芳陪同本溪市委书记王专考察五女山



县人大主任张正泽、政协主席黄柏栋陪同文物考古专家考察五女山出土文物