

宜丰县志

(一九八六年至二〇〇五年)

江西省宜丰县地方史志编纂委员会

方志出版社

YI FENG XIAN ZHI

宜丰县志

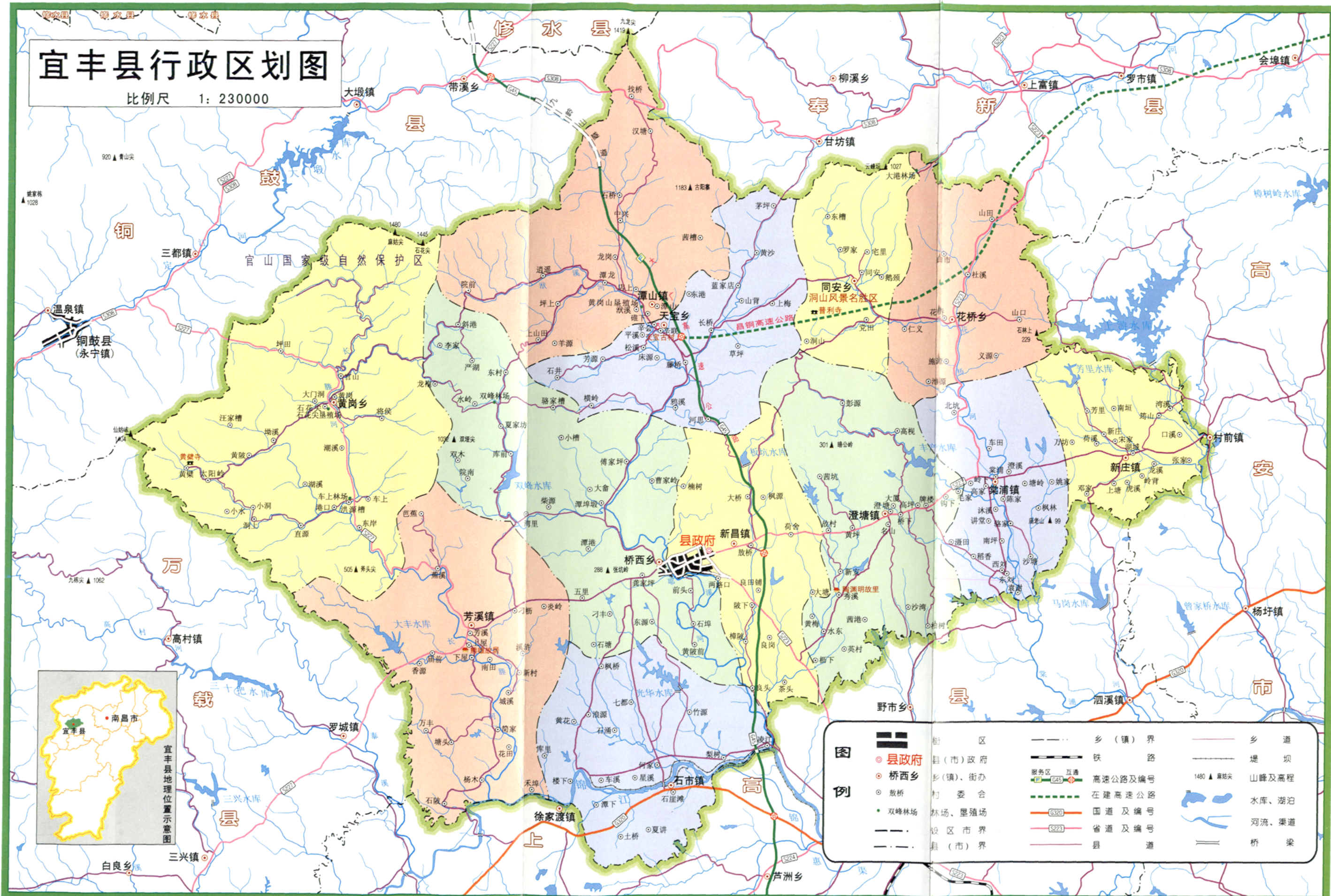
(1986 ~ 2005)

江西省宜丰县地方史志编纂委员会

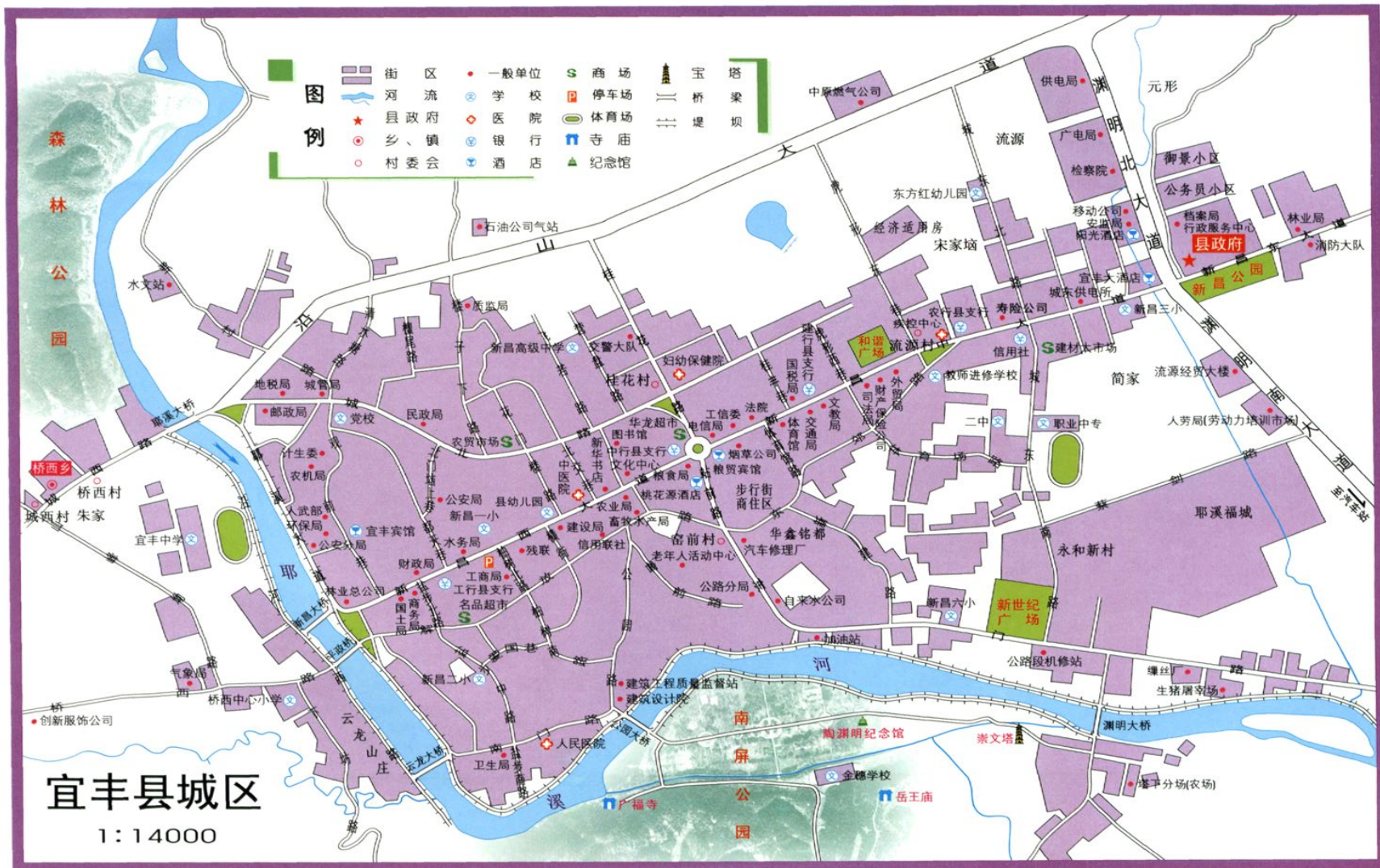
方志出版社

宜丰县行政区划图

比例尺 1: 230000



图例	县(市)政府	乡(镇)界	乡道
县(市)政府	乡(镇)界	乡道	堤坝
乡(镇)界	乡道	堤坝	山峰及高程
乡道	堤坝	山峰及高程	水库、湖泊
堤坝	山峰及高程	水库、湖泊	河流、渠道
山峰及高程	水库、湖泊	河流、渠道	桥梁
水库、湖泊	河流、渠道	桥梁	
河流、渠道	桥梁		
桥梁			



宜丰县城

1:14000



▲ 2009年9月竣工的县行政中心（2009年摄）



▲ 县委、县人大、县政府、县政协机关大院（2005年摄）

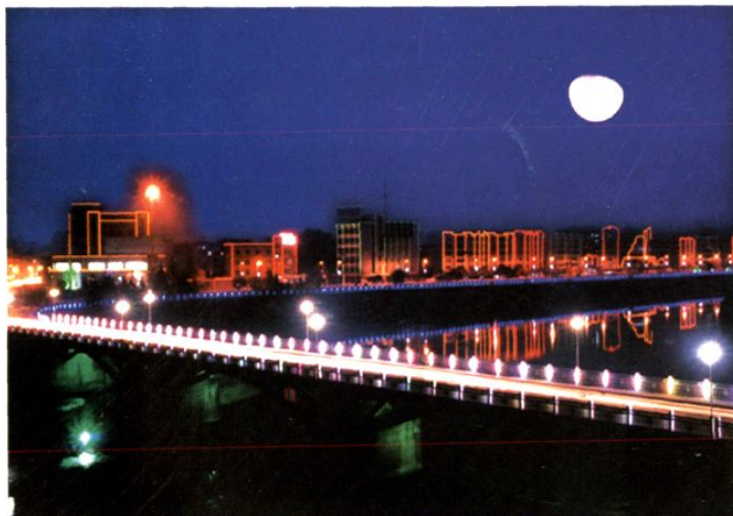




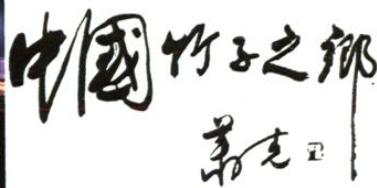
▲ 县城鸟瞰（2009年摄）



▲ 新昌大道 (2008年摄)



▲ 县城夜景 (2008年摄)

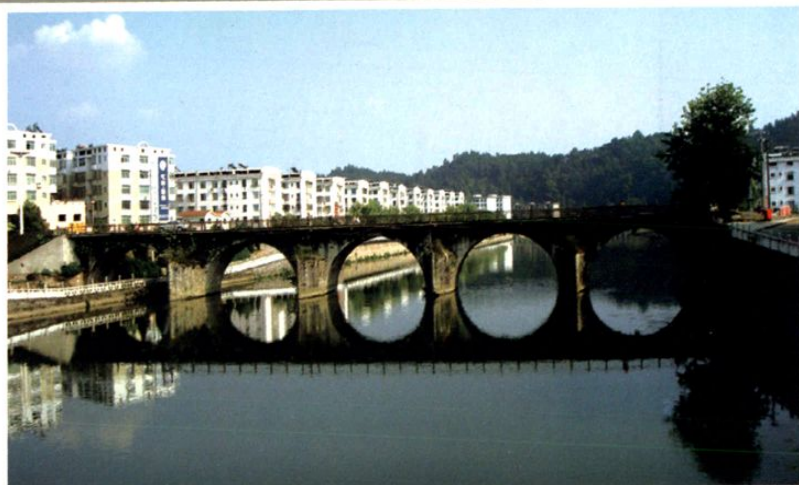


▶ 耶溪两岸 (二〇〇八年摄)



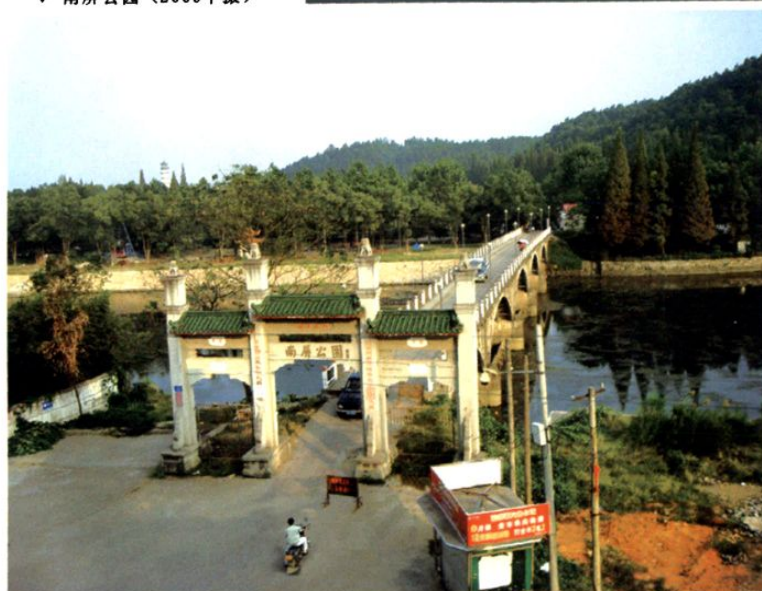


▲ 崇文塔（2009年摄）



▼ 南屏公园（2009年摄）

▲ 平政桥（2005年摄）





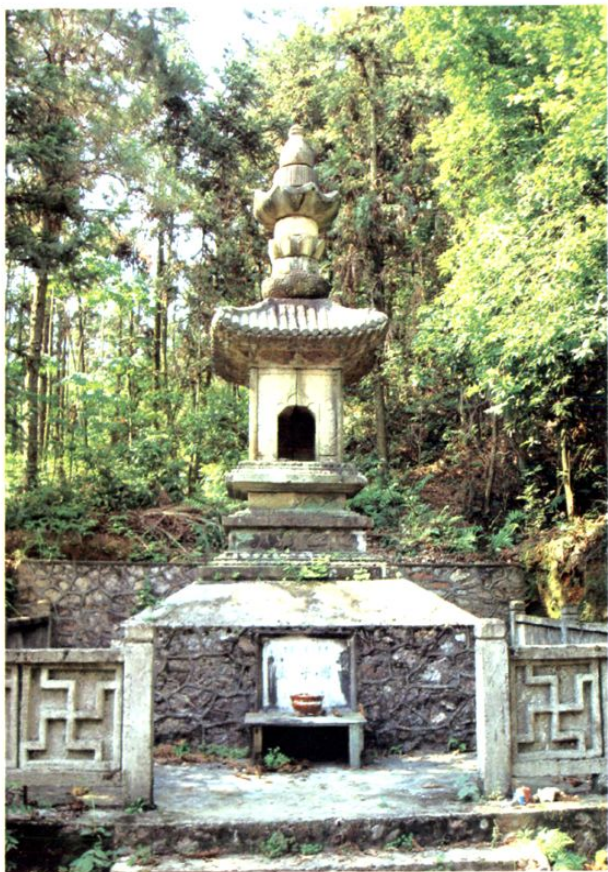
▲岳飞雕像(2009年摄)



▲精忠祠(岳飞庙)(2005年摄)



▲陶渊明纪念馆(2009年摄)



▲ 太子塔（2005年摄）



▲ 县城革命烈士纪念碑（2005年摄）



▲ 一级馆藏文物——商代
兽面青铜铙



▲ 一级馆藏文物——东汉青铜簋



▲ 熊雄故居（2005年摄）

授予江西省宜丰县

中国白颈长尾雉之乡



中国野生动物保护协会
二零零九年四月



▲ 白颈长尾雉



▲ 野生银杏



▲ 黄腹角雉



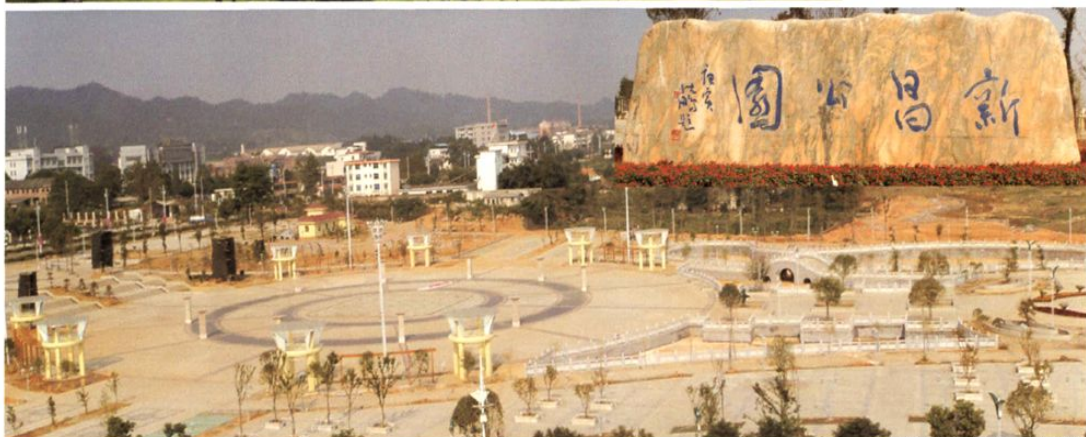
▲ 南方红豆杉



▲ 云豹



◀ 流源休闲广场（二〇〇九年摄）



▼ 五百罗汉石雕像（局部）（2009年摄）

▲ 新昌公园（2010年摄）



▲ 建设中的东方禅文化园南门区（局部）（2010年摄）



▲ 建设中的黄檗寺天王殿
(2008年摄)



◀ 建设中的黄檗寺大雄宝殿
(2007年摄)



▲ 虎跑泉



◀ 希运禅师塔



▲ 亦苇岸禅师塔 (俗称塔中塔)



▲ 洞山普利寺（2005年摄）



▶ 逢渠桥

▼ 夜合山塔林



▲ 良价禅师塔





▲ 天宝辛联刘氏宗祠门楼 (2009年摄)



◀ 昭公祠，即昭翁祠，又名四季翁祠 (2009年摄)



▲ 黄沙大捷纪念碑 (2009年摄)

潭山街景（二〇〇九年摄）



全国文明村镇
中央精神文明建设指导委员会
二〇〇五年十月



龙岗村红军标语（二〇〇九年摄）



登云塔（二〇〇九年摄）

中共修铜宜奉第二次党员代表大会旧址（二〇〇九年摄）

