

016320

江西省
丰城县地名志

丰城县地名委员会办公室编印

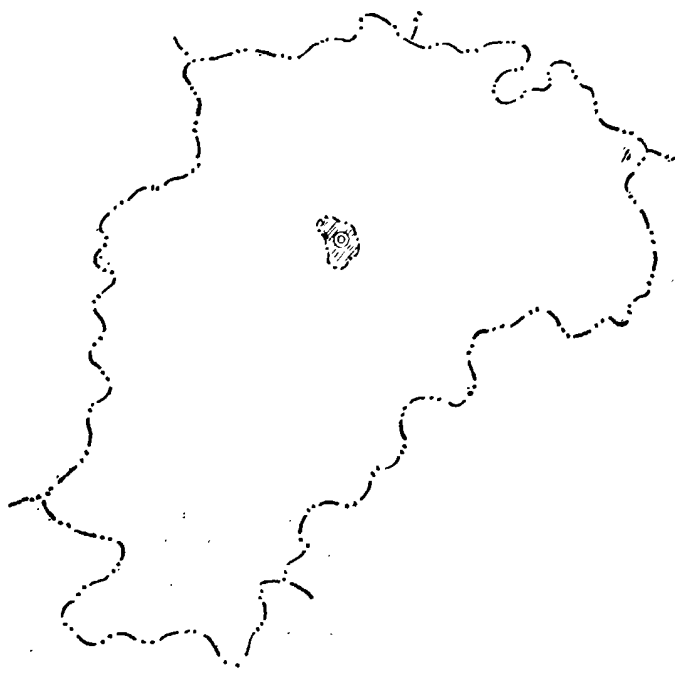
江西省

JIANGXI SHENG

丰城县地名志

FENGCHENGXIAN DIMINGZHI

(内部资料 注意保存)



丰城县地名委员会办公室编印

一九八五年九月

江西省地名丛书

丰城县地名志

丰城县地名委员会办公室编
湖南省测绘局地图印刷厂
丰城县印刷厂印刷

787×1092毫米 1/16开本 75万字

书号53 印数1—1500

1985年9月第一次印刷

前 言

《丰城县地名志》是按照国务院、中国地名委员会和江西省地名委员会的要求，在县委、县人民政府的直接领导下编纂出版的我县第一部地名典籍。它以简明的形式，集中提供了我县已普查地名的规范书写形式和标准读音，较为详细地介绍了每条地名的历史和现状，在一定程度上反映了我县政治、经济、文化、历史、地理等方面的概况与特征。将为军事、外事、公安、民政、邮电、交通、新闻、广播、旅游等部门提供准确的地名资料，为有关单位进行爱祖国、爱家乡的教育提供乡土教材。它的出版，对于今后加强全县地名的统一管理，发挥地名在社会主义现代化建设和人民交往中的作用，具有重要的意义。

本志书收录的有五大类地名，即：政区和居民地名称，具有地名意义的行政和企事业单位名称，重要人工建筑物名称，自然地理实体名称，革命纪念地和名胜古迹名称。这些名称，经过规范化处理，都是现行标准地名，具有法定性质。各部门在使用地名时，均须以本书所录地名为准。今后，任何单位和个人，未经批准，都无权随意更改地名。地名的命名、更名，必须按照国务院和省人民政府的有关规定，严格履行审批手续，方能生效。

本志书的基础是地名普查的成果资料，故书中行政区划名称，仍为政社分开、建立乡政府以前的名称，只在附录中加排了政社分开、建立乡政府前后乡、社政区对照表，以资查考。所收录地名均按地名图从北到南、自西向东的顺序编排。大队、自然村（含片村）

以公社为单位编排，公社（镇）所在的大队和公社、大队驻地分别排在同类首位，其他地名按同类集中编排。大队级行政区划名称两端加“〔 〕”注明，片村右上角加“※”注明。全书采用地名图、照片与词目释文相结合的形式编辑，共收录各类地名5,131条，重要地名概况34篇，各类地名图36幅，反映本县风貌的彩色和素色照片49幅，另有附录8篇，总计约75万字。词目释文大都有各地的族谱、碑记以及县志、府志、省志等文字资料作依据；少数无文字依据者，也尽可能反复核对，力求准确；有些民间流传已久，虽无确证，但公认合理者，也予录用，谨供参考。凡迁出地属本公社的，均加注“境内”字样；由本县外公社迁入的，则加注“今属某某公社”或“今某某公社境内”。词目中的地名一般均收入地名图，个别地名过密处，采取了“图里编号，图外标注”办法处理。地名图中的行政区划线，仅表示其概略范围，不作划界的依据。书中所载距离，均为直线距离。其他数据中，除人口数为全国第三次人口普查数字外，凡未注明年份的，均为1982年统计年报数。

丰城县地名委员会办公室

一九八五年三月

目 录

前 言	(1)
彩色和素色照片	
图 例	
地名汉字笔画顺序索引表	(9)

一、政区和居民地

丰城县

丰城县概况	(1)
丰城县历史沿革表	(7)
丰城县行政区划图 (插图)	
清乾隆年间丰城县城图 (插图)	
清同治癸酉春三月县治图 (插图)	

剑光镇

剑光镇概况	(9)
剑光镇标准名称	(11)
剑光镇地名图 (插图)	

河洲人民公社

河洲人民公社概况	(19)
河洲人民公社标准名称	(21)
河洲人民公社地名图 (插图)	

圳头人民公社

圳头人民公社概况	(31)
圳头人民公社标准名称	(33)
圳头人民公社地名图 (插图)	

同田人民公社

同田人民公社概况	(41)
同田人民公社标准名称	(43)
同田人民公社地名图 (插图)	

湖塘人民公社

湖塘人民公社概况	(51)
湖塘人民公社标准名称	(53)

湖塘人民公社地名图(插图)	
梅林人民公社	
梅林人民公社概况.....	(59)
梅林人民公社标准名称.....	(61)
梅林人民公社地名图(插图)	
董家人民公社	
董家人民公社概况.....	(69)
董家人民公社标准名称.....	(71)
董家人民公社地名图(插图)	
段潭人民公社	
段潭人民公社概况.....	(79)
段潭人民公社标准名称.....	(81)
段潭人民公社地名图(插图)	
尚庄人民公社	
尚庄人民公社概况.....	(91)
尚庄人民公社标准名称.....	(93)
尚庄人民公社地名图(插图)	
袁渡人民公社	
袁渡人民公社概况.....	(99)
袁渡人民公社标准名称.....	(101)
袁渡人民公社地名图(插图)	
曲江人民公社	
曲江人民公社概况.....	(113)
曲江人民公社标准名称.....	(115)
曲江人民公社地名图(插图)	
小港人民公社	
小港人民公社概况.....	(125)
小港人民公社标准名称.....	(127)
小港人民公社地名图(插图)	
筱塘人民公社	
筱塘人民公社概况.....	(137)
筱塘人民公社标准名称.....	(139)
筱塘人民公社地名图(插图)	
白土人民公社	
白土人民公社概况.....	(145)

白土人民公社标准名称	(147)
白土人民公社地名图 (插图)	
泉港人民公社	
泉港人民公社概况	(161)
泉港人民公社标准名称	(163)
泉港人民公社地名图 (插图)	
拖船人民公社	
拖船人民公社概况	(171)
拖船人民公社标准名称	(173)
拖船人民公社地名图 (插图)	
张巷人民公社	
张巷人民公社概况	(183)
张巷人民公社标准名称	(185)
张巷人民公社地名图 (插图)	
孙渡人民公社	
孙渡人民公社概况	(199)
孙渡人民公社标准名称	(201)
孙渡人民公社地名图 (插图)	
石滩人民公社	
石滩人民公社概况	(211)
石滩人民公社标准名称	(213)
石滩人民公社地名图 (插图)	
荣塘人民公社	
荣塘人民公社概况	(221)
荣塘人民公社标准名称	(223)
荣塘人民公社地名图 (插图)	
桥东人民公社	
桥东人民公社概况	(235)
桥东人民公社标准名称	(237)
桥东人民公社地名图 (插图)	
杜市人民公社	
杜市人民公社概况	(249)
杜市人民公社标准名称	(251)
杜市人民公社地名图 (插图)	

淘沙人民公社

淘沙人民公社概况 (263)

淘沙人民公社标准名称 (265)

淘沙人民公社地名图(插图)

秀市人民公社

秀市人民公社概况 (279)

秀市人民公社标准名称 (281)

秀市人民公社地名图(插图)

洛市人民公社

洛市人民公社概况 (299)

洛市人民公社标准名称 (301)

洛市人民公社地名图(插图)

老圩人民公社

老圩人民公社概况 (307)

老圩人民公社标准名称 (309)

老圩人民公社地名图(插图)

荷湖人民公社

荷湖人民公社概况 (319)

荷湖人民公社标准名称 (321)

荷湖人民公社地名图(插图)

罗山人民公社

罗山人民公社概况 (329)

罗山人民公社标准名称 (331)

罗山人民公社地名图(插图)

希望人民公社

希望人民公社概况 (335)

希望人民公社标准名称 (337)

希望人民公社地名图(插图)

铁路人民公社

铁路人民公社概况 (341)

铁路人民公社标准名称 (343)

铁路人民公社地名图(插图)

石江人民公社

石江人民公社概况 (355)

石江人民公社标准名称 (357)

石江人民公社地名图(插图)

蕉坑人民公社

蕉坑人民公社概况 (365)

蕉坑人民公社标准名称 (367)

蕉坑人民公社地名图(插图)

上塘镇

上塘镇概况 (371)

上塘镇标准名称 (373)

上塘镇地名图(插图)

二、具有地名意义的行政和企事业单位

行政单位 (379)

企业单位 (379)

事业单位 (389)

三、重要人工建筑物

水库 (395)

水闸 (398)

铁路、公路 (399)

桥梁 (400)

人工河渠(渡槽) (402)

圩堤 (402)

渡口、码头 (404)

排灌站 (405)

小水电站 (407)

凉亭 (407)

其他 (408)

四、自然地理实体

山 (411)

丘 (413)

河 (424)

湖 (426)

洲地 (427)

地片 (428)

五、革命纪念地和名胜古迹

革命烈士陵园 (431)

剑池和龙光书院 (431)

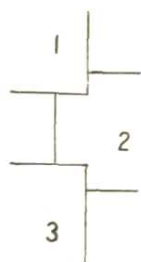
龙头山	(431)
丰城万寿宫	(432)
桃花岩	(432)
洪洲古窑遗址	(432)
双柏塔	(432)
水草园	(432)
五丈石	(433)
欧石岩	(433)
宋代古杉	(433)
曲源银杏	(433)
邓子龙墓	(433)
附录一、国务院关于行政区划管理的规定	(435)
附录二、省人民政府关于印发《江西省地名命名、 更名管理暂行办法》的通知	(436)
附录三、县人民政府关于公社(镇)级和大队(村委会)级 地名命名、更名的三个文件	(439)
附录四、政社分开、建立乡政府前后乡、社政区对照表	(445)
附录五、更改非规范化地名用字登记表	(456)
附录六、废地名一览表	(457)
附录七、现名与别名、曾用名对照表	(462)
附录八、地名考证文汇	(484)
后 记	(486)



县党政机关大院



县城解放南路一瞥



- 1. 烈士陵园
- 2. 沙湖公园
- 3. 丰城中学



1. 县工艺丝绸厂产品：软绸和线绉被面

2. 丰城老酒

3. 丰城冻米糖



1

2

3

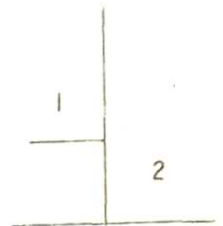


1. 益寿地龙酒(拖船公社)

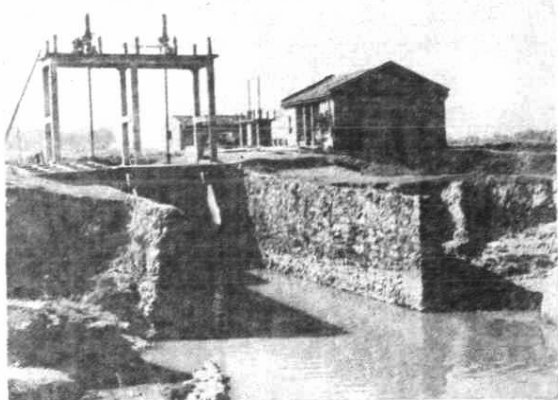


2. 丰城万寿宫

3. 县机关幼儿园活动剪影



3



1. 丰城矿务局驻地

—上塘

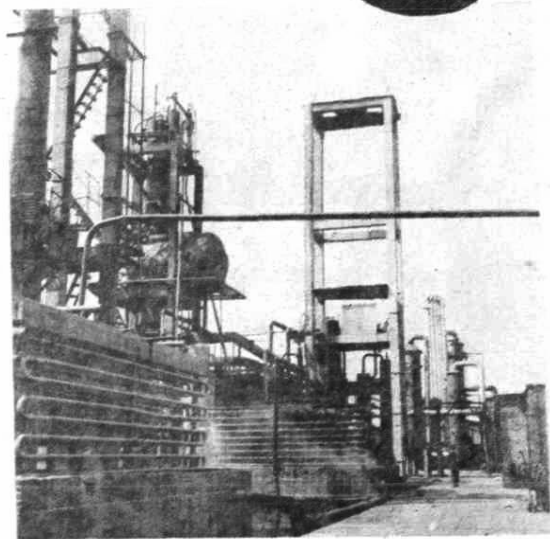
2. 淘沙公社发电站

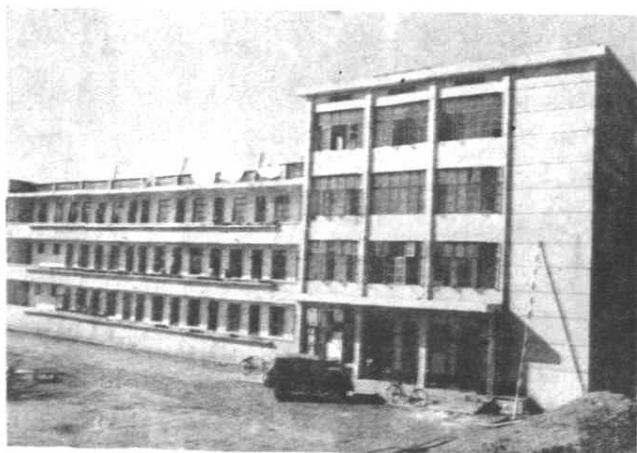
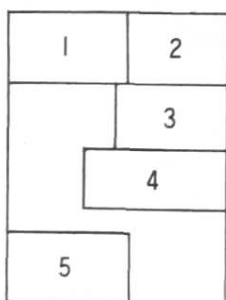
3. 徐山钨矿

4. 段潭公社羽绒厂

5. 县化肥厂合成车间

1	2
3	
	5
4	





1. 洛市矿务局山西矿煤场
2. 杜市公社滚水坝
3. 石江公社干姜片厂
4. 拖船公社挖沙船
5. 县河东煤矿办公楼