



荆楚文库

汉冶萍公司志

湖北省冶金志编纂委员会 编

荆楚文库编纂出版委员会

华中科技大学出版社



荆楚文库

汉冶萍公司志

湖北省冶金志编纂委员会 编

主编 刘明汉

副主编 马景源

荆楚文库编纂出版委员会

华中科技大学出版社



汉冶萍公司

汉冶萍公司志

HAN-YE-PING GONGSI ZHI

图书在版编目 (CIP) 数据

汉冶萍公司志 / 湖北省冶金志编纂委员会 编.

—武汉: 华中科技大学出版社, 2017. 1

ISBN 978-7-5680-2311-5

I. ①汉…

II. ①湖…

III. ①钢铁企业—联合企业—企业史—中国—近现代

IV. ①F426.31

中国版本图书馆 CIP 数据核字 (2016) 第 258824 号

策划编辑: 李东明

责任编辑: 李东明

整体设计: 范汉成 曾显惠 思 蒙

责任校对: 李 琴

责任印制: 周治超

出版发行: 华中科技大学出版社 (中国·武汉)

地址: 武汉市东湖新技术开发区华工科技园

电话: (027)81321913 邮政编码: 430223

录排: 华中科技大学惠友文印中心

印刷: 湖北新华印务有限公司

开本: 720mm×1000mm 1/16

印张: 30.5 插页: 18

字数: 468 千字

版次: 2017 年 1 月第 1 版第 1 次印刷

定价: 198.00 元

ISBN 978-7-5680-2311-5



9 787568 023115 >

《荆楚文库》工作委员会

主 任：李鸿忠

第一副主任：王国生

副 主 任：梁伟年 尹汉宁 郭生练

成 员：韩 进 肖伏清 姚中凯 刘仲初 喻立平

王文童 雷文洁 张良成 马 敏 尚 钢

刘建凡 黄国雄 熊承家 潘启胜 文坤斗

办公室

主 任：张良成

副 主 任：胡 伟 马 莉 何大春 李耀华 周百义

《荆楚文库》编纂出版委员会

顾 问：罗清泉

主 任：李鸿忠

第一副主任：王国生

副 主 任：梁伟年 尹汉宁 郭生练

总 编 辑：章开沅 冯天瑜

副 总 编 辑：熊召政 张良成

编委（以姓氏笔画为序）： 朱 英 刘玉堂 汤旭岩

阳海清 邱久钦 何晓明 陈 伟 陈 锋

张建民 周百义 周国林 周积明 宗福邦

赵德馨 郭齐勇 彭南生

《荆楚文库》编辑部

主 任：周百义

副 主 任：周凤荣 胡 磊 冯芳华 周国林 胡国祥

成 员：李尔钢 邹华清 蔡夏初 邹典佐 梁莹雪

胡 瑾 朱金波

美 术 总 监：王开元

湖北省冶金志编纂委员会成员名单

名 誉 主 任：周永柏

主 任 委 员：刘明汉

副主任委员：袁建国 文必聪 罗家炳

委 员：黄金海 吕相堂 黄志华 潘印生 曾博才
陈 浩 毛玉善 曾冬祥 李福德 杨孚金
伍涤环 李和奎 杨建山 张远恕 吴成联
程 剑 晏明超 邹万泰 姚庆林 蒋荣生
邢新田 丁永昌 宋广玳 袁从国 李光植
杨洪君 朱端仁 钟礼师 杨振国 魏德善
欧子政 韩慎余 周心善 姜应昌 陆少琳
杨国彦

冶金志办公室

主 任：陆少琳

副 主 任：杨国彦

《汉冶萍公司志》审稿人员名单

刘明汉 赵德馨 官本涛 袁建国
袁从国 马景源 孙昌智 胡 晖
吴德金 陆少琳 杨国彦 陶爱民

出版说明

湖北乃九省通衢，北学南学交会融通之地，文明昌盛，历代文献丰厚。守望传统，编纂荆楚文献，湖北渊源有自。清同治年间设立官书局，以整理乡邦文献为旨趣。光绪年间张之洞督鄂后，以崇文书局推进典籍集成，湖北乡贤身体力行之，编纂《湖北文征》，集元明清三代湖北先哲遗作，收两千七百余作者文八千余篇，洋洋六百万言。卢氏兄弟辑录湖北先贤之作而成《湖北先正遗书》。至当代，武汉多所大学、图书馆在乡邦典籍整理方面亦多所用力。为传承和弘扬优秀传统文化，湖北省委、省政府决定编纂大型历史文献丛书《荆楚文库》。

《荆楚文库》以“抢救、保护、整理、出版”湖北文献为宗旨，分三编集藏。

甲、文献编。收录历代鄂籍人士著述，长期寓居湖北人士著述，省外人士探究湖北著述。包括传世文献、出土文献和民间文献。

乙、方志编。收录历代省志、府县志等。

丙、研究编。收录今人研究评述荆楚人物、史地、风物的学术著作和工具书及图册。

文献编、方志编录籍以 1949 年为下限。

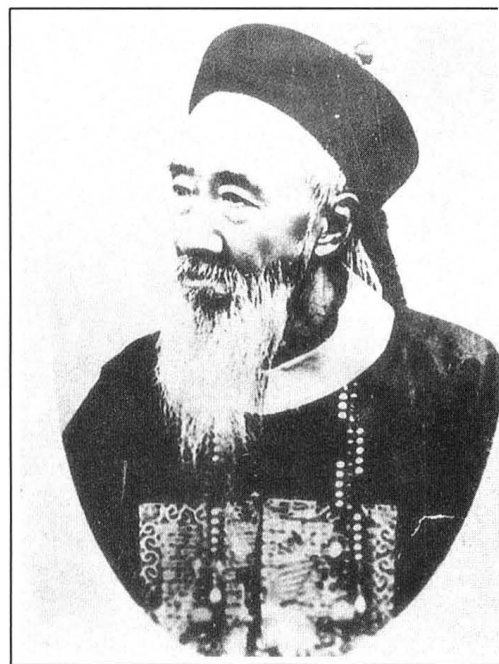
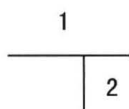
研究编简体横排，文献编繁体横排，方志编影印或点校出版。

《荆楚文库》编纂出版委员会

2015 年 11 月



1. 1894年7月3日张之洞
视察汉阳铁厂
2. 张之洞



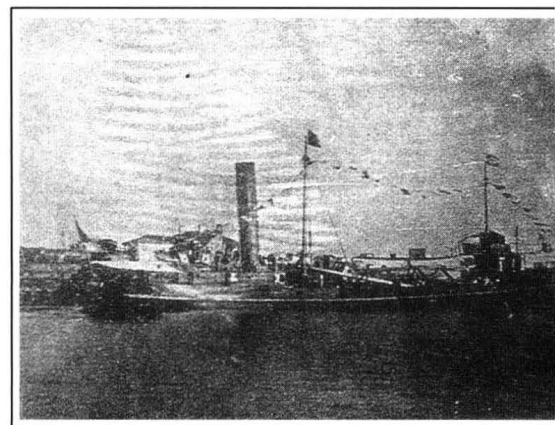
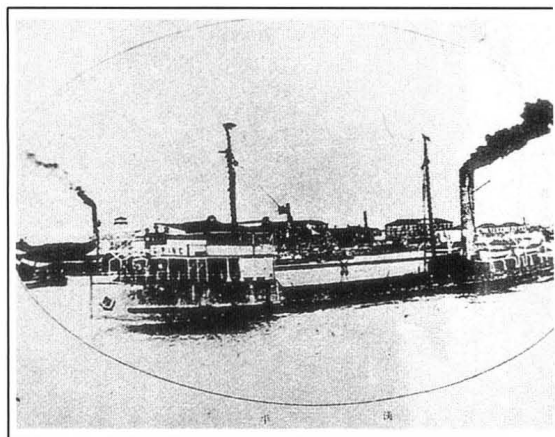
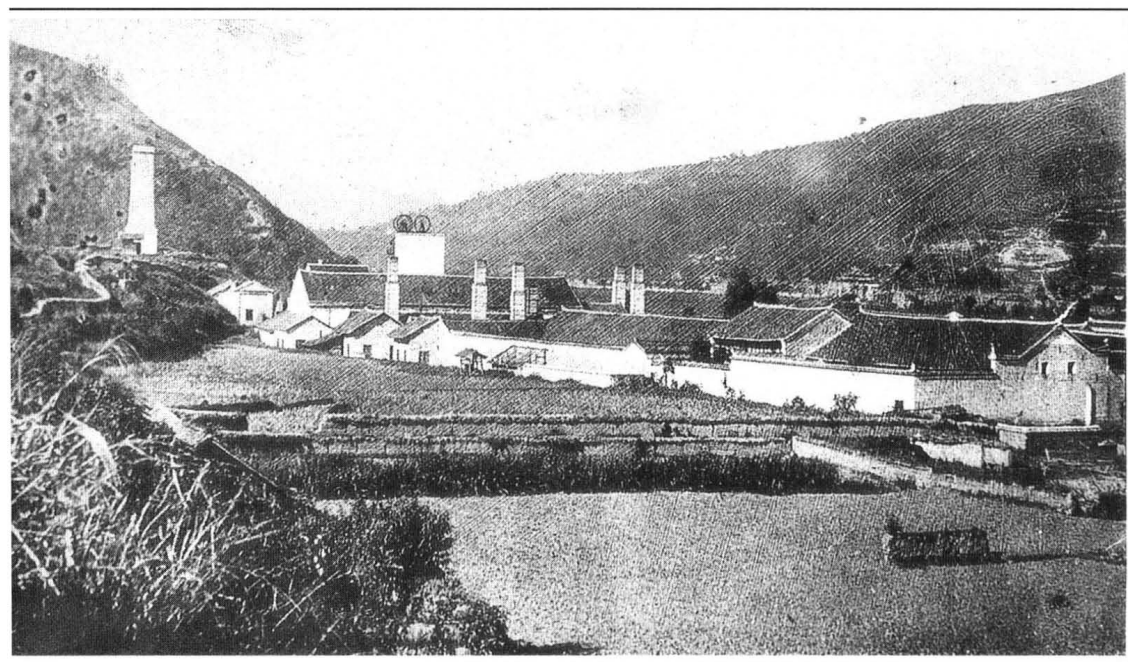
一、总公司及其他



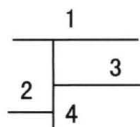
3



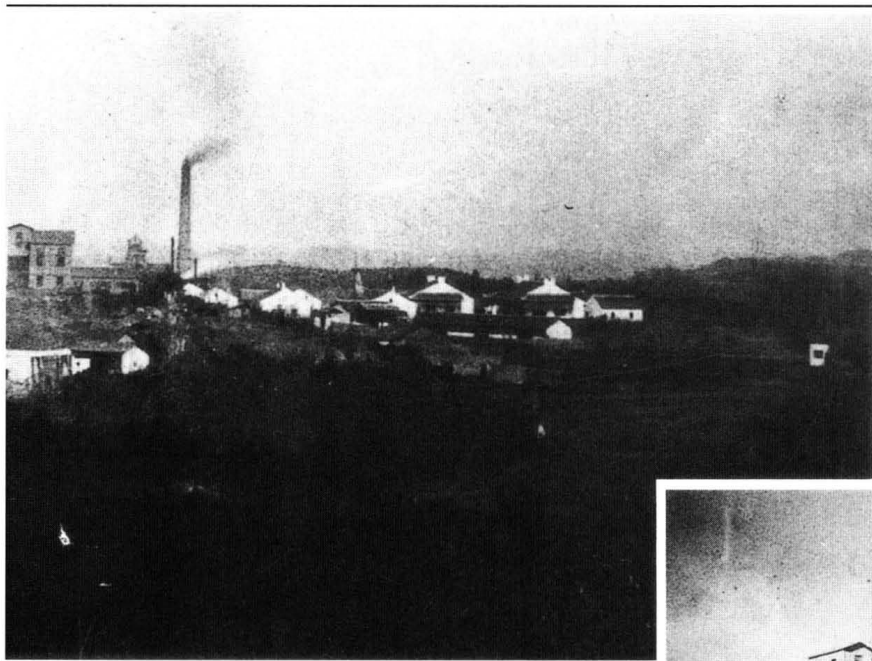
1. 盛宣怀
2. 蔡锡勇
3. 李维格
4. 吕 柏
5. 赖 伦



1. 贵州青溪铁厂全景
2. 公司总事务所
3. “汉平”号运矿轮船
4. 停泊在公司上海码头的轮船

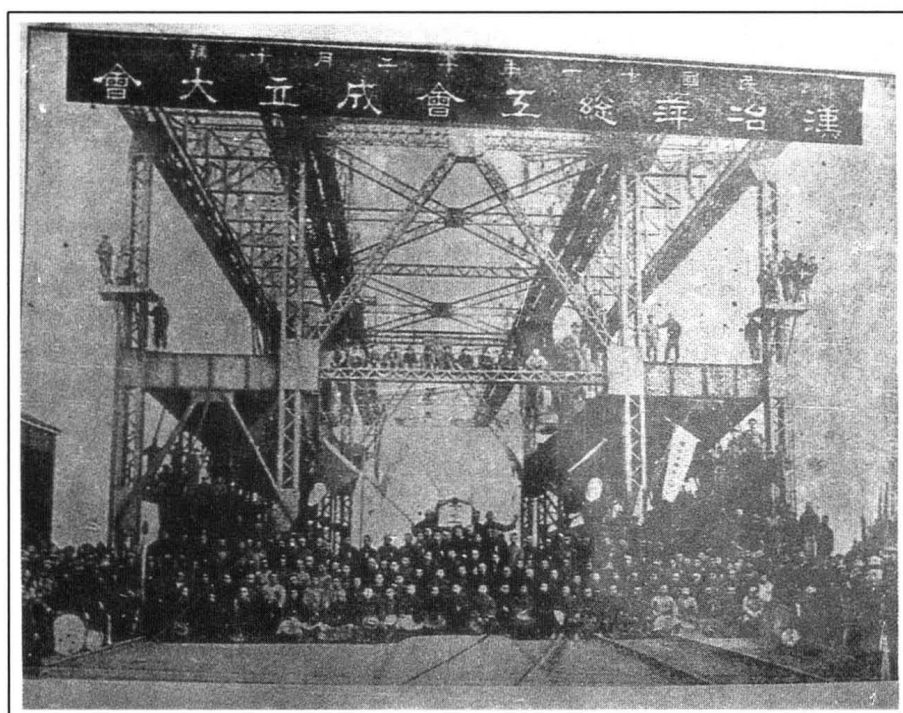
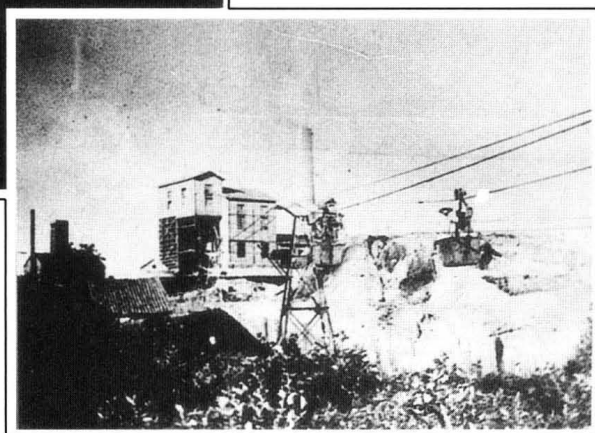


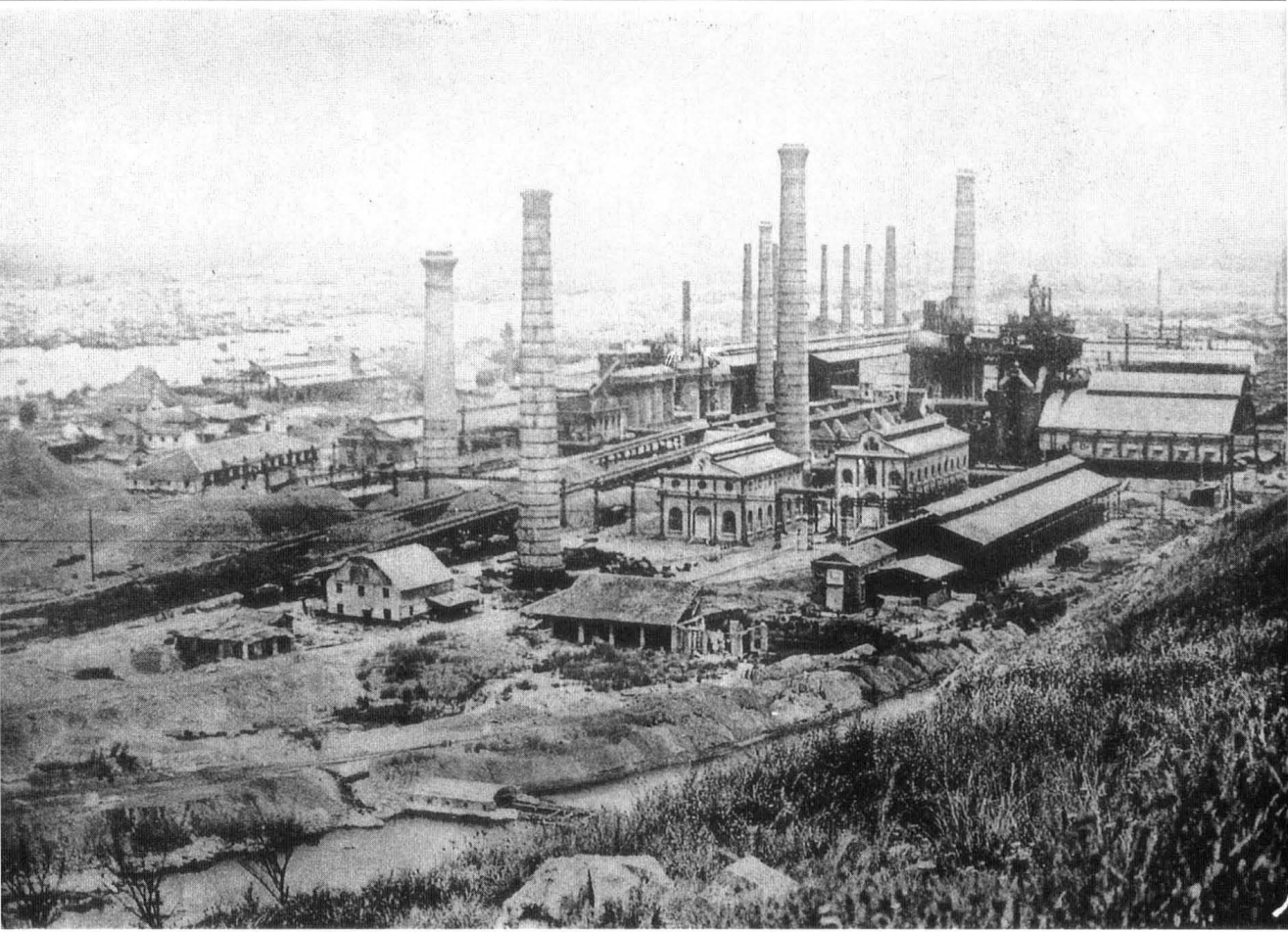
一、总公司及其他



1. 江夏马鞍山煤矿全景
2. 江夏马鞍山煤矿洗煤台
3. 公司总工会成立
4. 公司驻京办事处

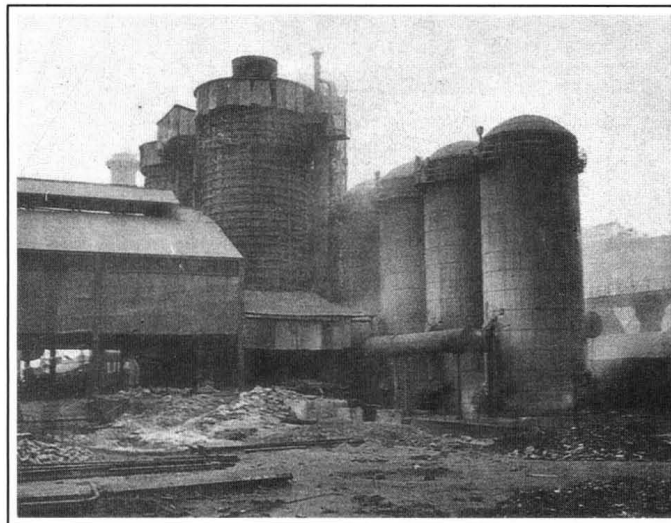
1	
	2
4	3



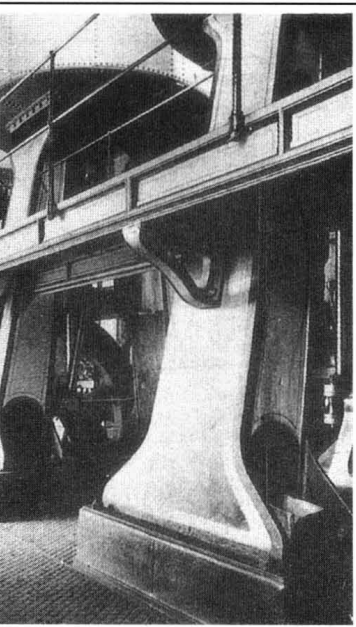
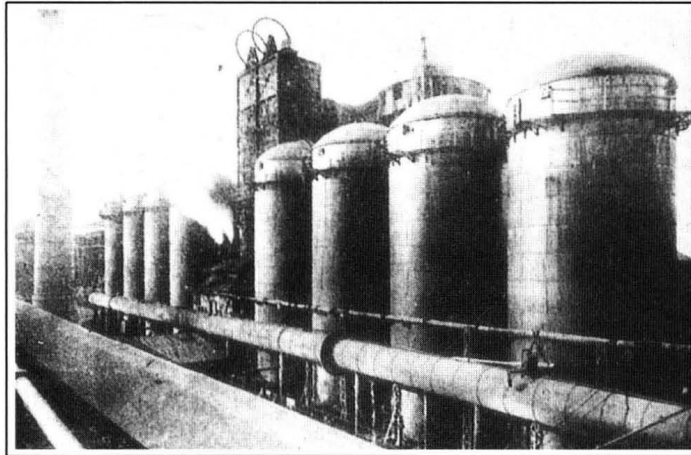
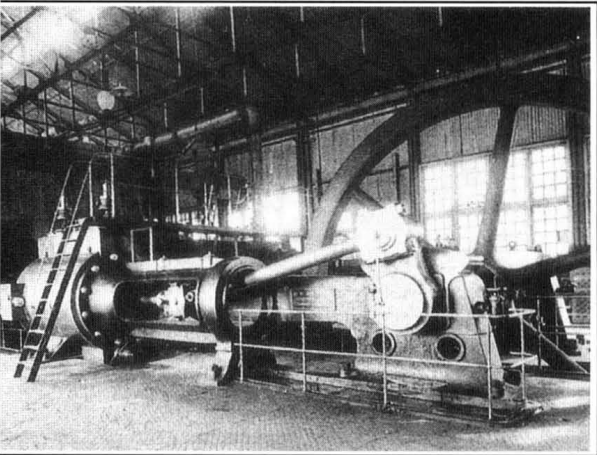
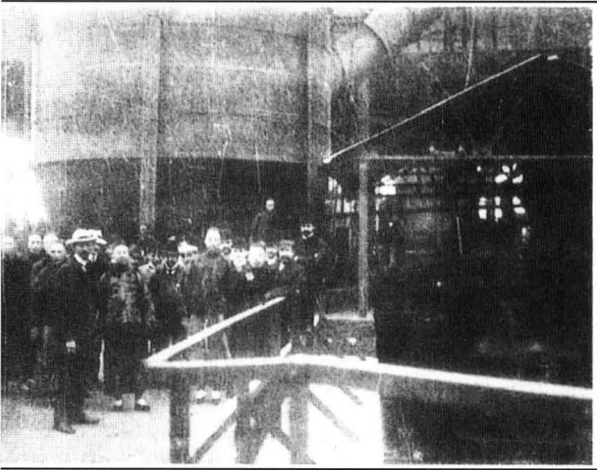


1
2
3

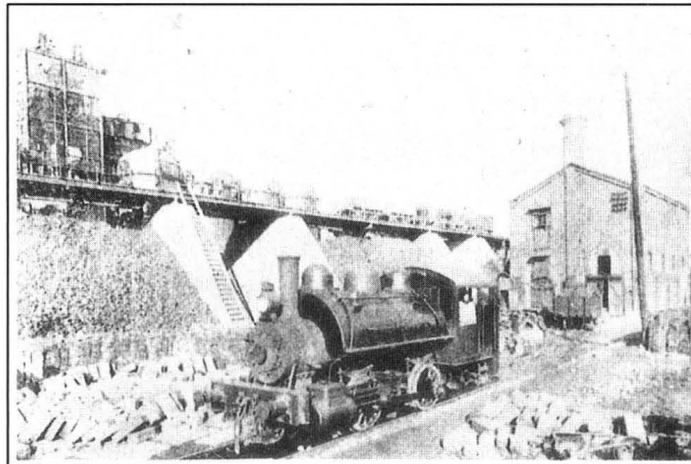
1. 1906年的汉阳铁厂全景
2. 建设中的3号高炉
3. 高炉一侧



二、汉阳铁厂

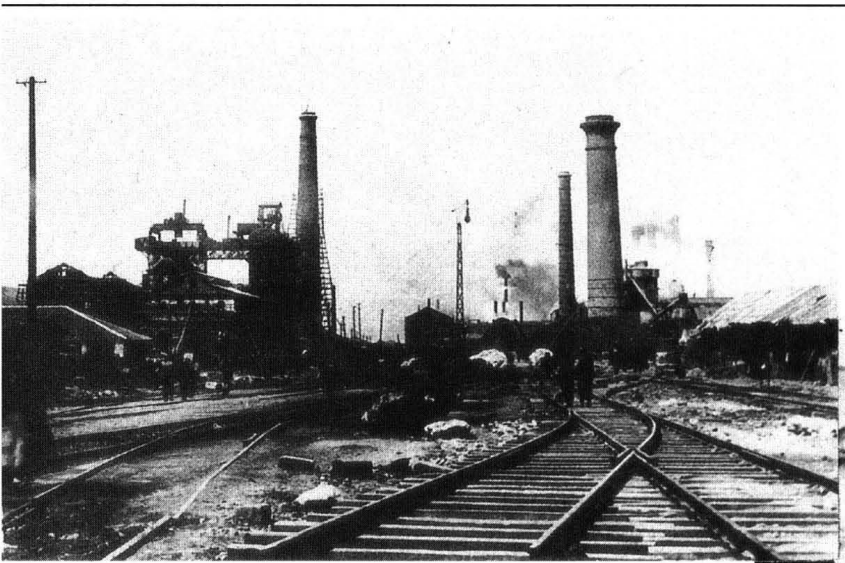
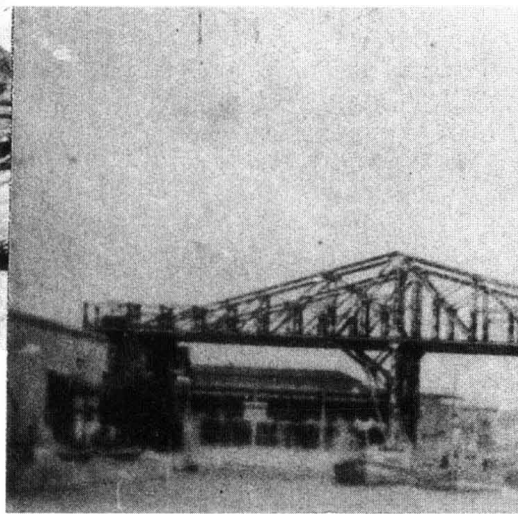
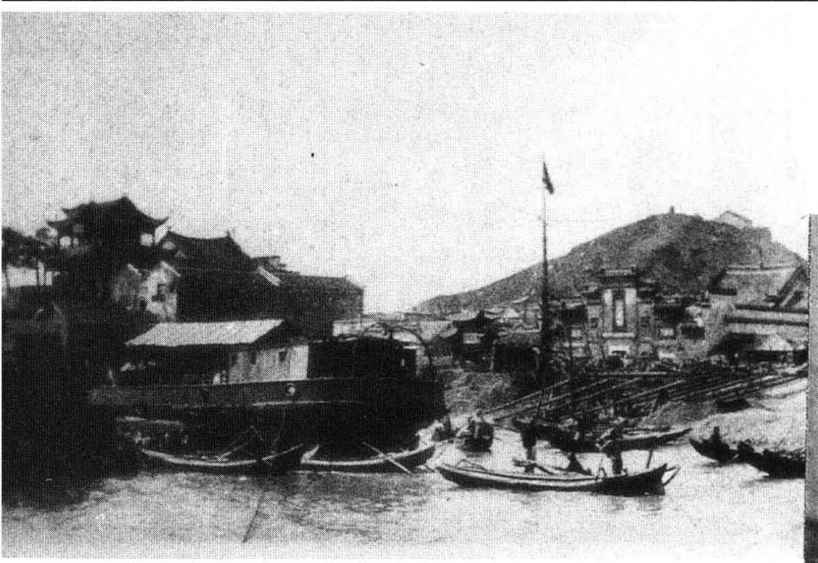


1	2
3	4
5	6

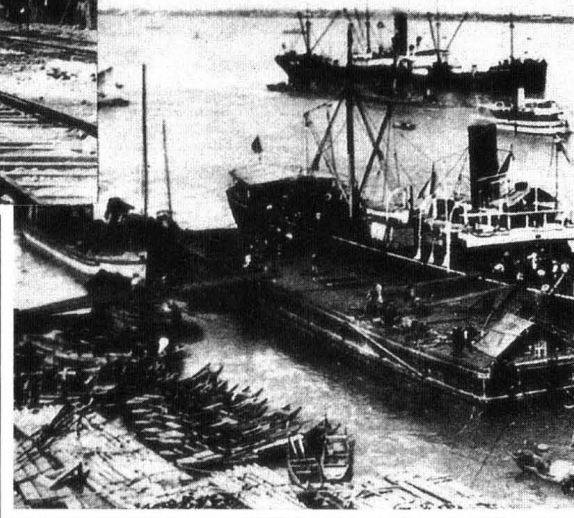
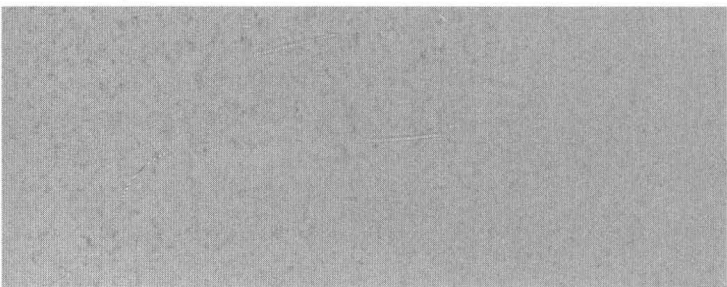


1. 高炉出铁
2. 铁水运送到炼钢炉炼钢情景
3. 高炉卧式鼓风机

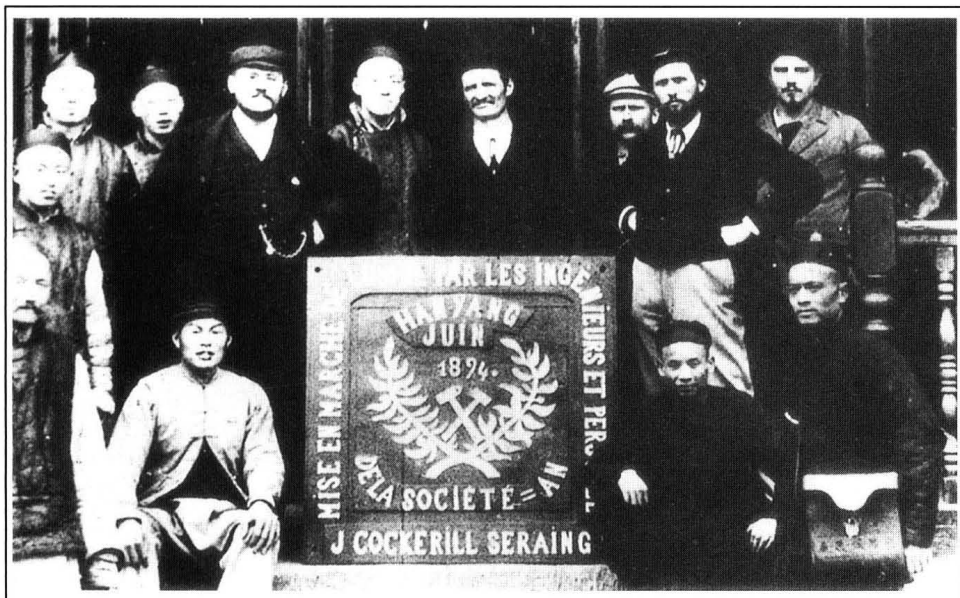
4. 高炉热风炉
5. 高炉立式鼓风机
6. 高炉卸矿斜桥



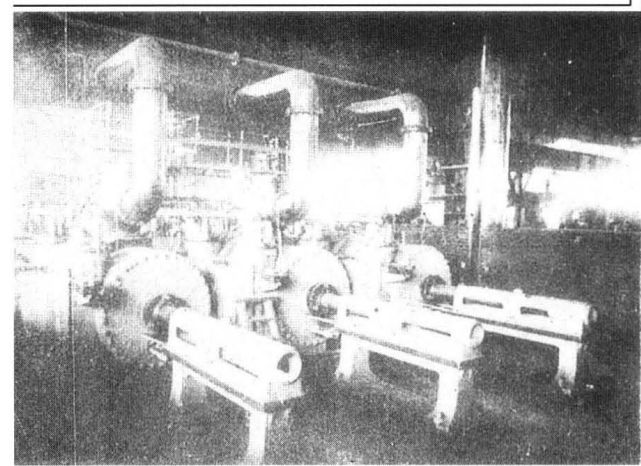
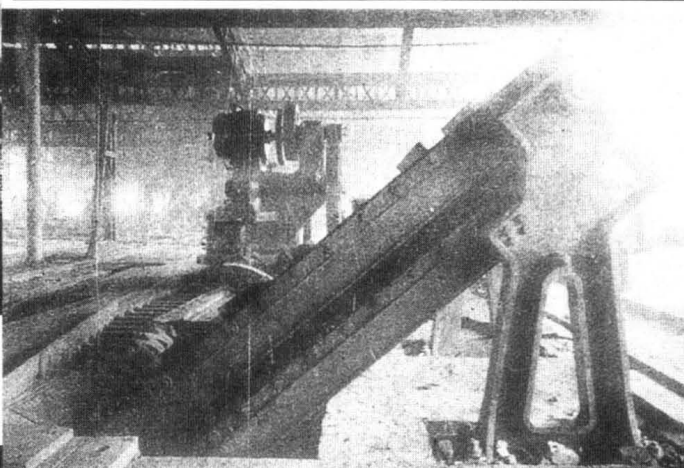
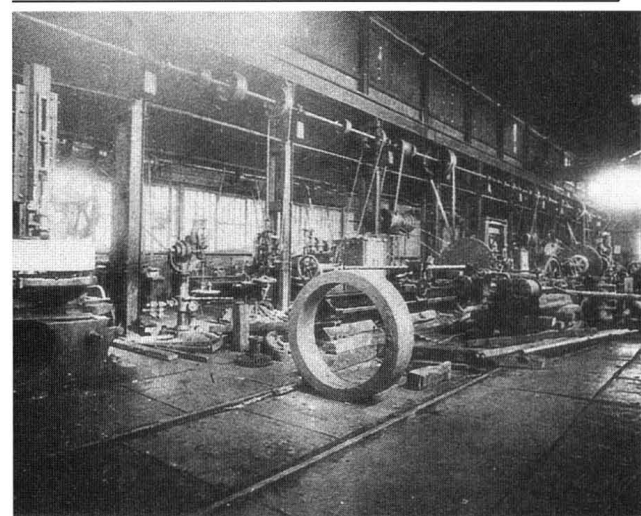
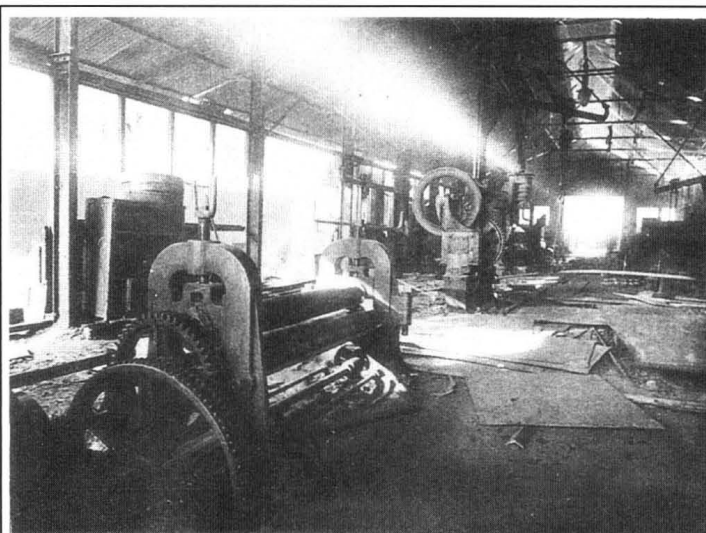
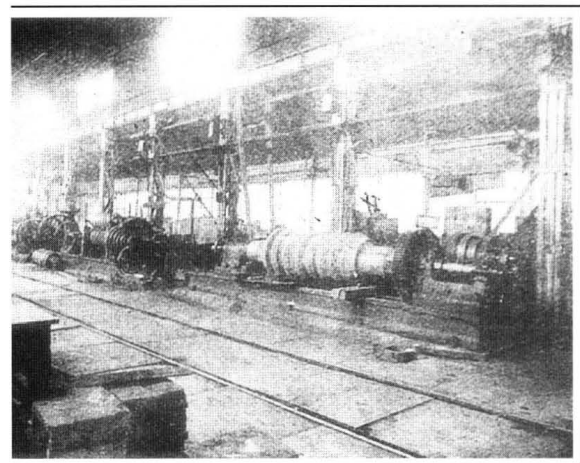
1. 晴川阁矿砂码头
2. 卸矿砂机
3. 厂内铁道
4. 外洋轮船在东码头装载钢铁
5. 1894年比利时工匠合影
6. 1911年汉阳铁厂外籍工匠合影



二、汉阳铁厂



1	2	5
3	4	6



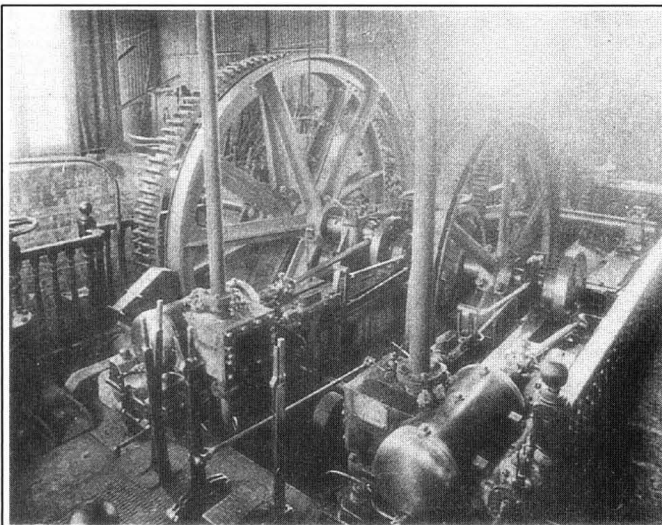
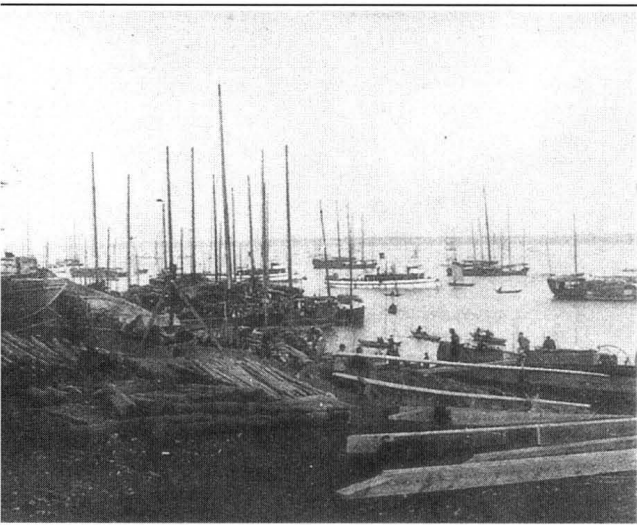
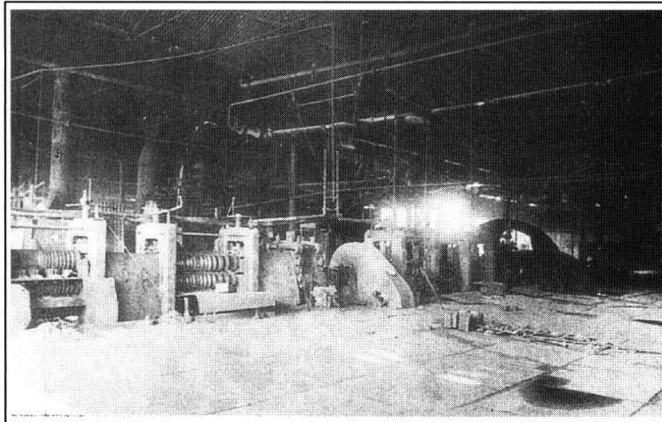
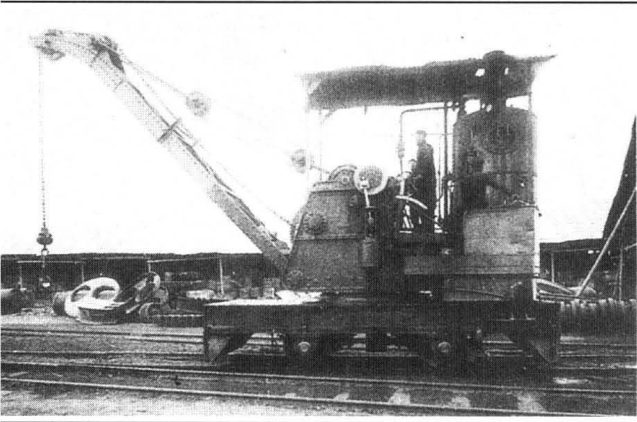
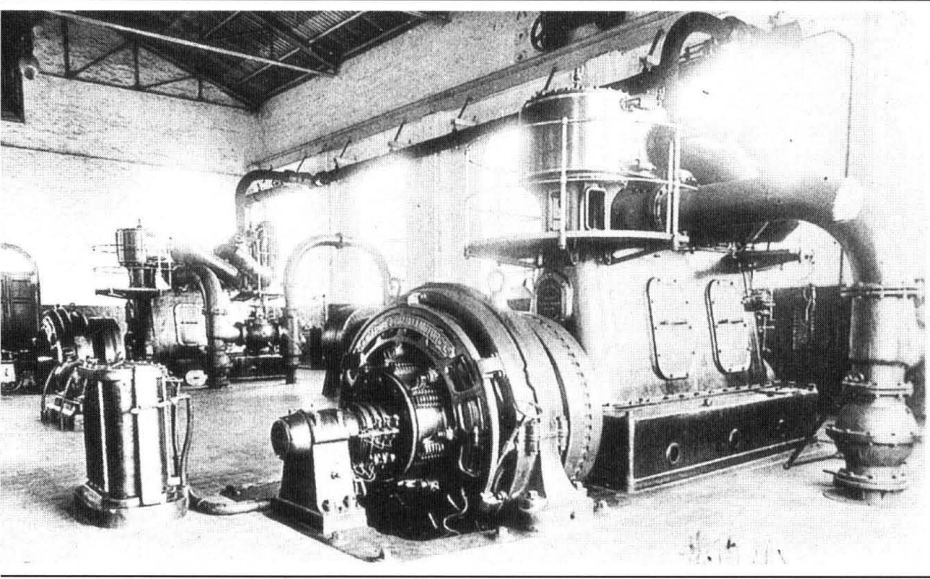
1	2
3	4
5	

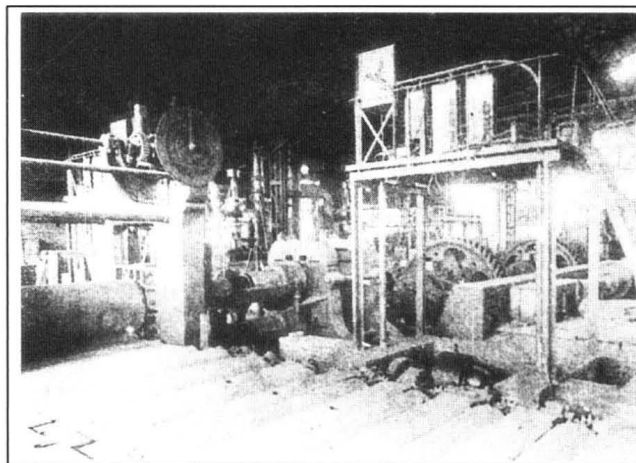
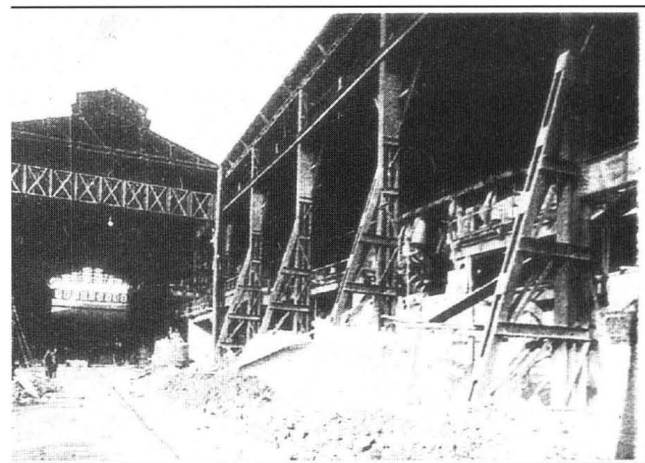
1. 轧辊厂
2. 锅炉厂
3. 机器厂
4. 电力转盘及剪机
5. 一万三千匹马力大汽机

二、汉阳铁厂

1	
2	3
4	5

1. 发电机
2. 起重机
3. 铁货厂
4. 东码头
5. 东码头起重机





1	2
3	
4	5



1. 西门子马丁钢厂外景
2. 轧钢厂
3. 马丁钢厂内景
4. 钢轨压直机
5. 轧钢轨

