

武隆县志

1986—1995

四川省武隆县志编纂委员会 编纂

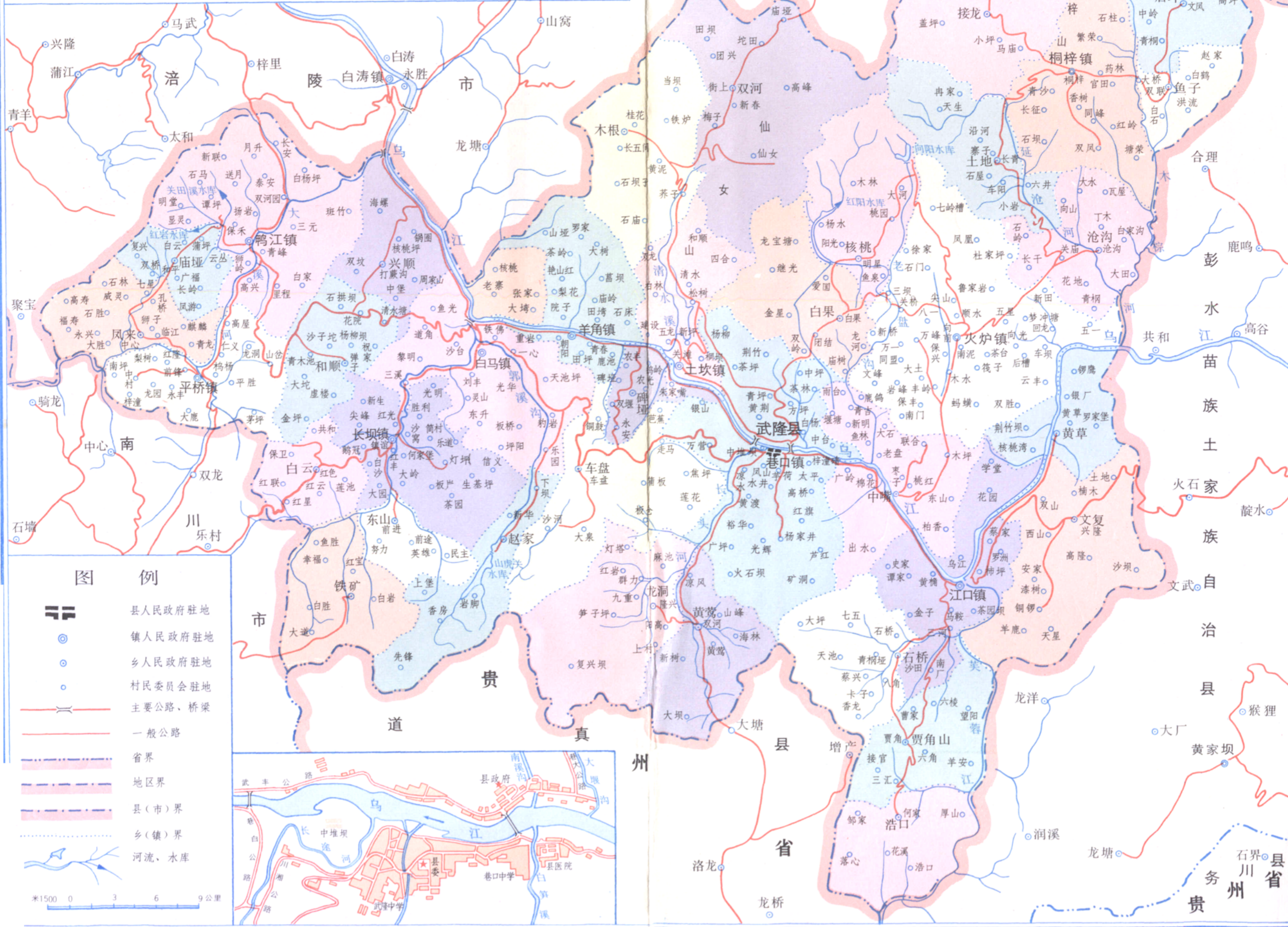


四川人民出版社

1997·成都

武隆县行政区划图

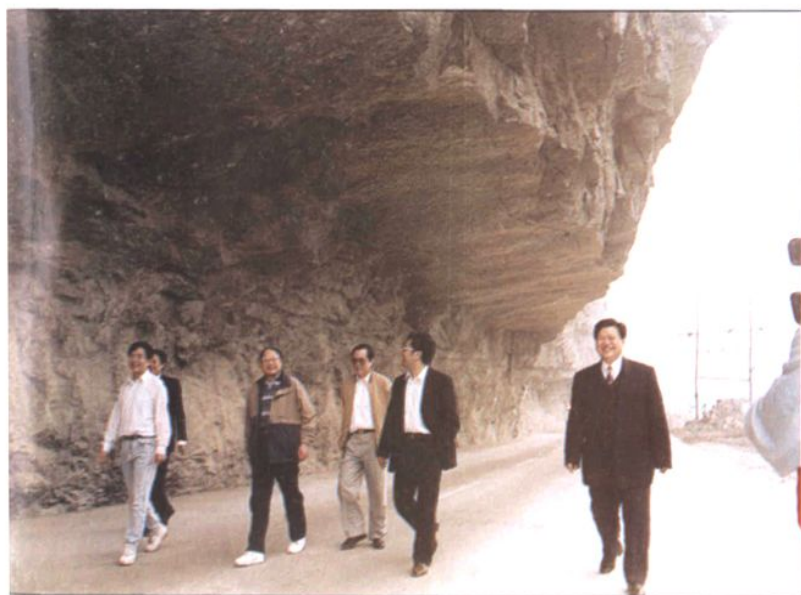
(1995年12月)





◀县委书记杨京川(左二)、县长傅志福(右二)陪同四川省委书记谢世杰(左三)参观芙蓉洞后,并在洞口留影。

▼县长傅志福(右二),陪同四川省政府省长宋宝瑞(右三)、涪陵地委书记王鸿举(左二)参观芙蓉洞后合影。



◀县长傅志福(右一)、陪同四川省政府副省长甘宇平(左二)、涪陵地委书记王鸿举(左一)、地区行署专员聂卫国(右二)检查公路建设



◀重庆市委书记张德邻
(左二)带领扶贫工作
团，在武隆布置对口
扶贫工作。



◀县委书记傅志福(右
二)陪同重庆市委员
书记张德邻(左四)参
观仙女山公园，并提
出开发要求。



▶重庆市委书记张德邻
(左二)救助江口小学
失学儿童。

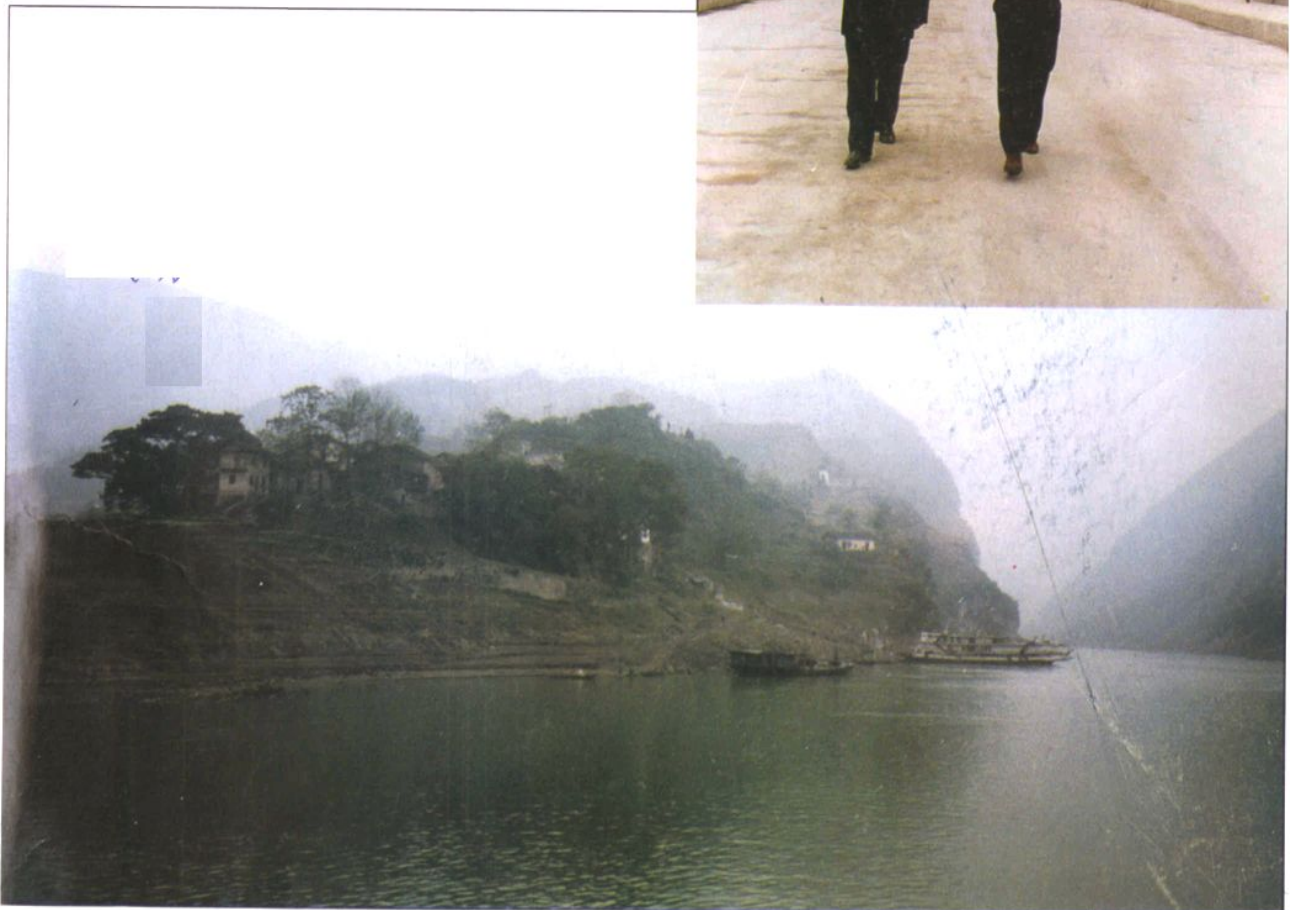


◀县委书记傅志福(正面前排左三)、县长陈杰(右一)陪同重庆市委书记张德邻(左五)在梅子村慰问贫困户。

▶中共十五大候补委员涪陵地区行署专员聂卫国(右一)，在县长傅志福陪同下检查武隆公路建设



▼乌江风光



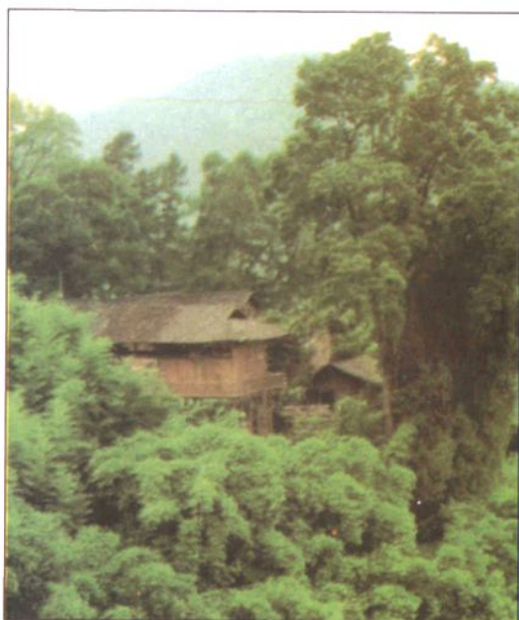
	4
1	5
2	6
3	

1. 草原骏马
2. 赛马场
3. 仙女峰
4. 小茶楼雪景
5. 长廊雪景
6. 会仙山居





◀芙蓉江风景

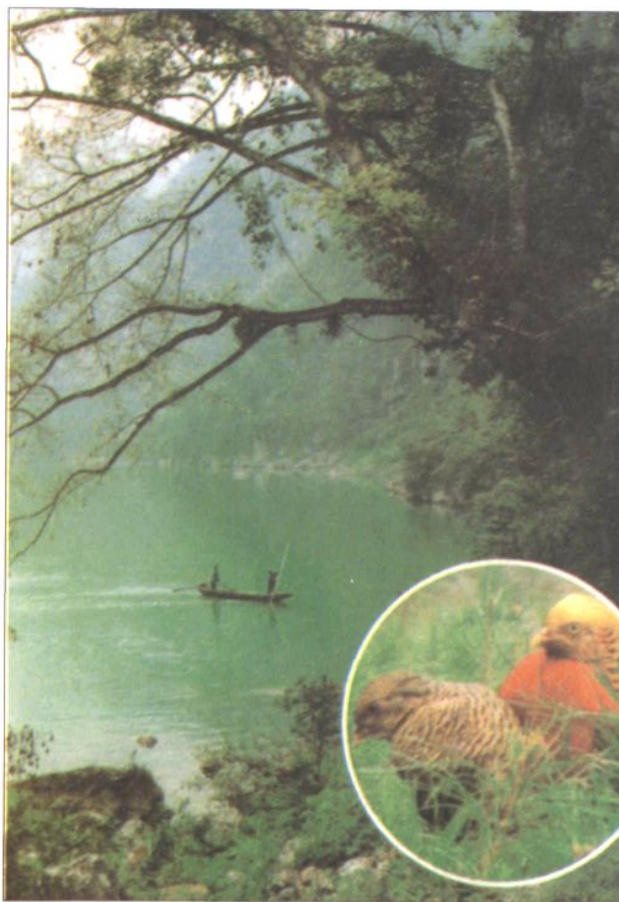


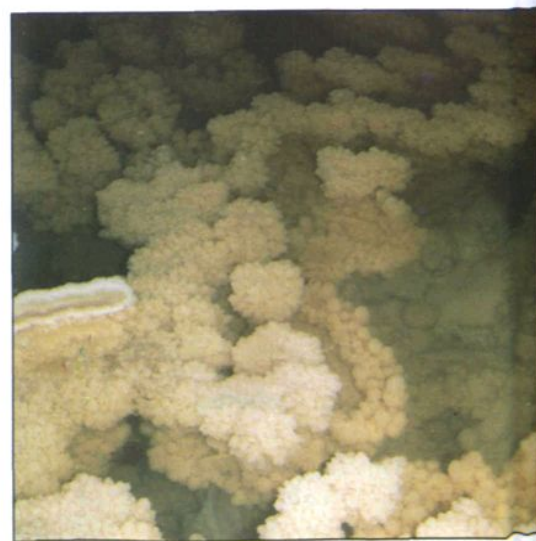
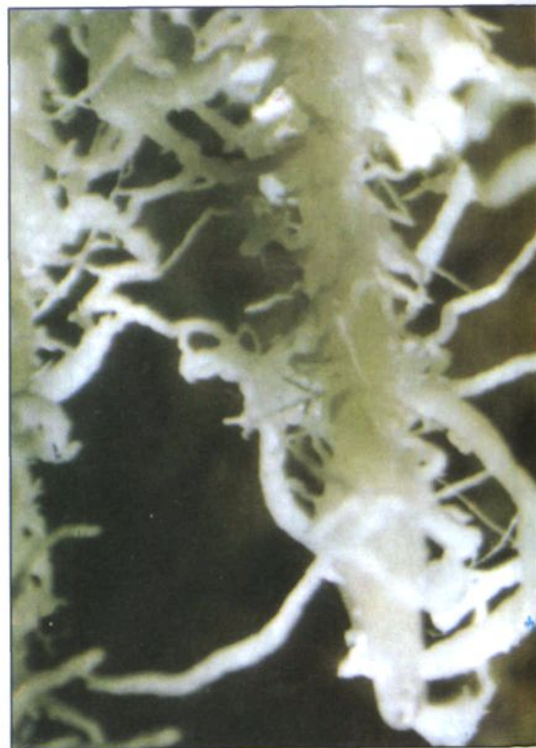
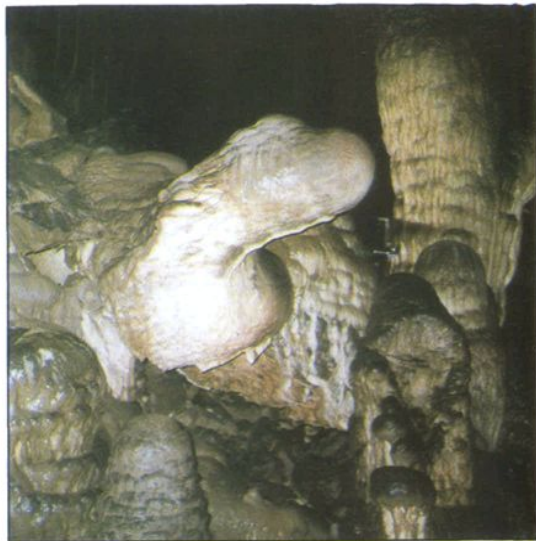
◀芙蓉江苗寨



▲芙蓉洞大牙状洞壁方解石晶花

▼芙蓉江朱子溪风景





1	2
	3
	4

1. 芙蓉江晚霞
2. 芙蓉洞奇观 “生命之源”
3. 芙蓉洞银丝缕卷曲石 “石枝”
4. 芙蓉洞瑶池珊瑚



◀中共武隆县委办公大楼



◀县人民政府办公大院

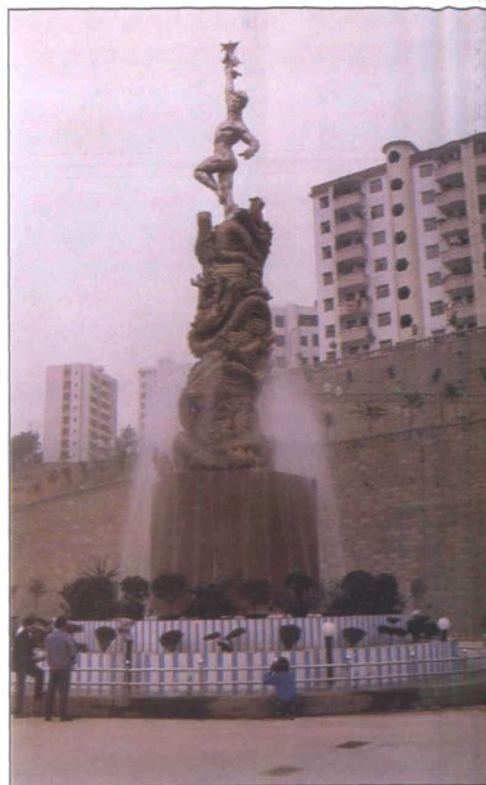


▲县城江北东段夜景



◀县城一角

►城标



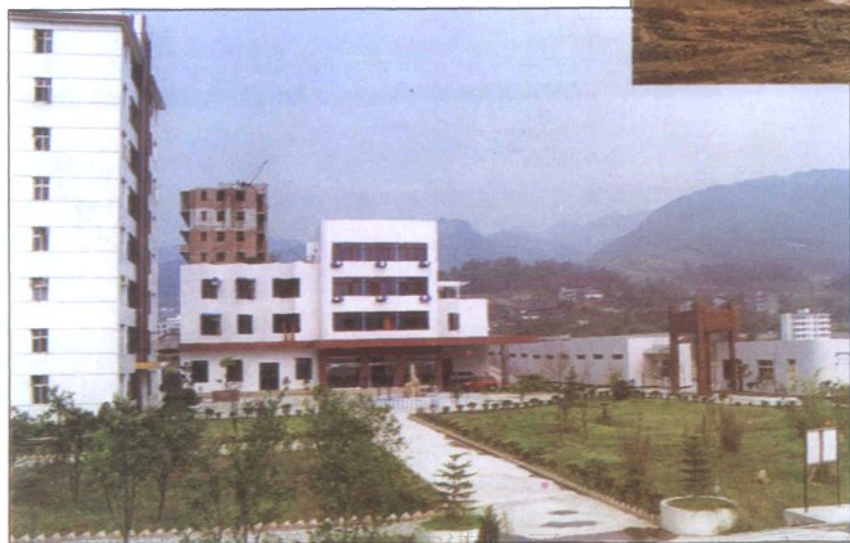
▼建委大院



◀自来水公司水处理设施



▲县自来水公司大门



◀县自来水公司大院(县第二建筑公司承建)



◀县烟草公司机关办公大楼

▼县烟草公司职工宿舍楼



▼人民银行县支行职工宿舍楼



▼农业银行县支行综合大楼



▶信用合作联社巷口中心
信用社综合楼





◀县信用合作联社综合大楼

▼建设银行县支行办公大楼



▼建设银行县支行职工宿舍楼



◀畜牧局综合楼



◀国土局综合楼



◀民政局办公大楼

▼县电力公司大院



▼羊角片区财政所综合楼



▲县养路队综合楼

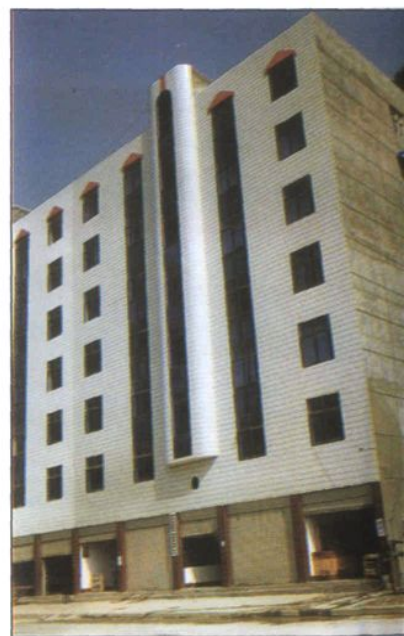


▶县司法局职工住宿楼





▲移民局办公、住宿楼



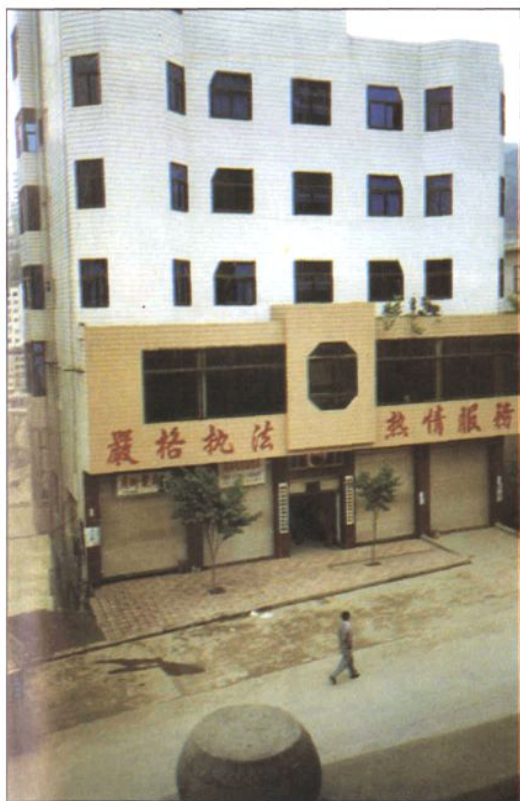
▲华南建筑发展有限责任公司综合楼



▲中合建筑公司办公楼

◀县德聚利建筑实业有限公司办公楼

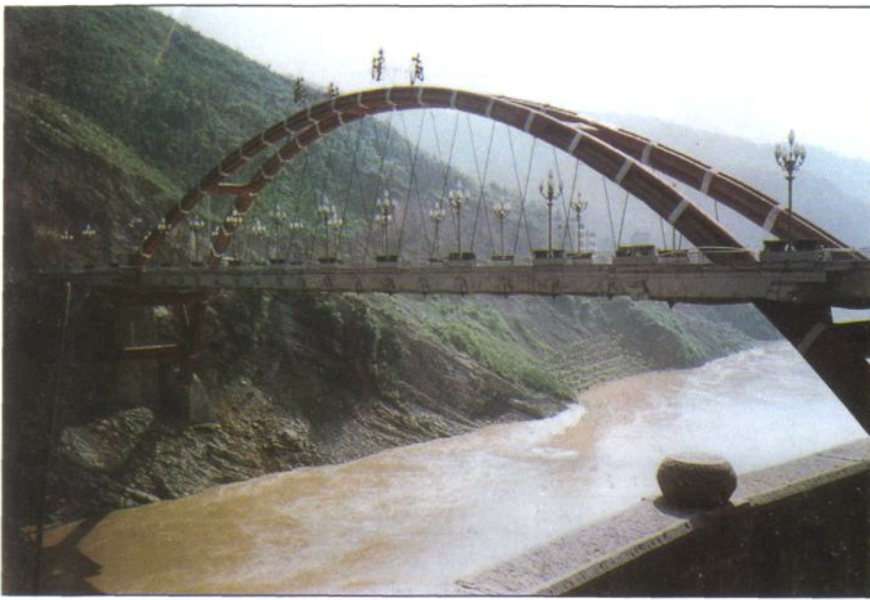
◀县邮电局办公大楼



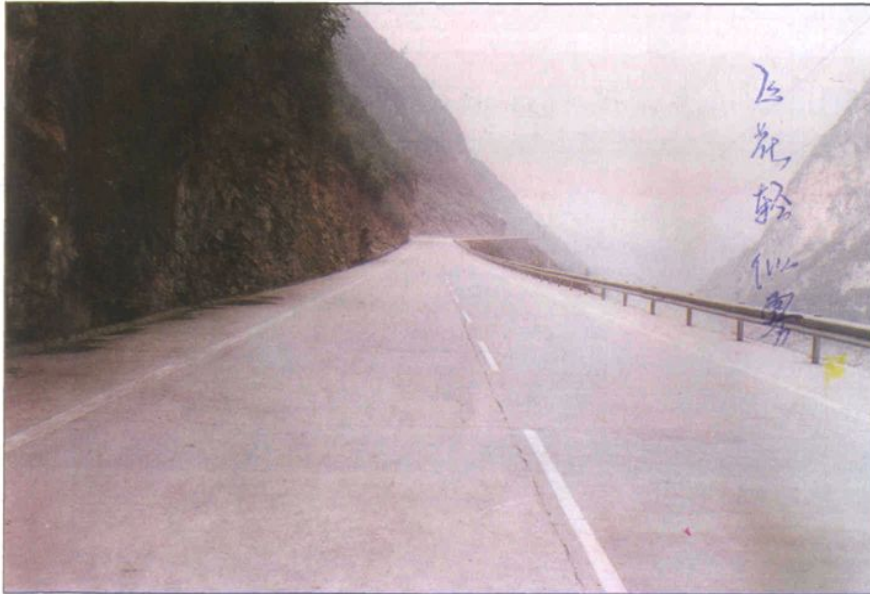
▲县港监所综合楼



▶县糖酒大厦(涪陵江北
建筑公司承建)



◀峡门口乌江大桥



◀巷江公路一段



▶县城开放型车站