

福建省电力志丛书

福 建 省

莆田电力工业志

福建省莆田电业局



福建省电力志丛书

莆田电力工业志

福建省莆田电业局

《莆田电力工业志》编纂委员会

主任委员 何锦清(1989. 3—1994. 11)

林亚斌(1994. 12—1998. 12)

副主任委员 方玉荣 许伯华 陈 平

委 员 (以姓氏笔划为序)

方炳伟 孙运春 庄学程 许振南

李玉成 李国俊 余尔振 吴自珠

何锦清 林万通 林应祥 林凯元

林金典 林哲钦 林瑞云 周元荣

郑昌明 郑尚宾 郑维杰 郭元宪

傅子波 潘宗景 潘春荣 薛文林

魏洪林

《莆田电力工业志》编辑人员

顾 问 方玉荣 何锦清
主 编 陈 平(兼修志办公室负责人)
常务副主编 许振南(兼修志办公室主任)
责 任 编 辑 魏洪林
编辑(兼职) 卢晓平 林万通 林哲钦
摄 影 吴怀奇
工 作 人 员 陈荔煌

《莆田电力工业志》评审验收委员会

主任委员 王应时 卞贞平

副主任委员 陈孝颖 唐文潮

委 员 (以姓氏笔划为序)

王大毅 王兴献 卢英士 刘海宇

刘浩志 陈子明 吴学英 钟贻煊

唐 尘 殷庭梁 徐耀雄 黄日辉

黄贤洸 黄涓泉

莆田电力工业分布图

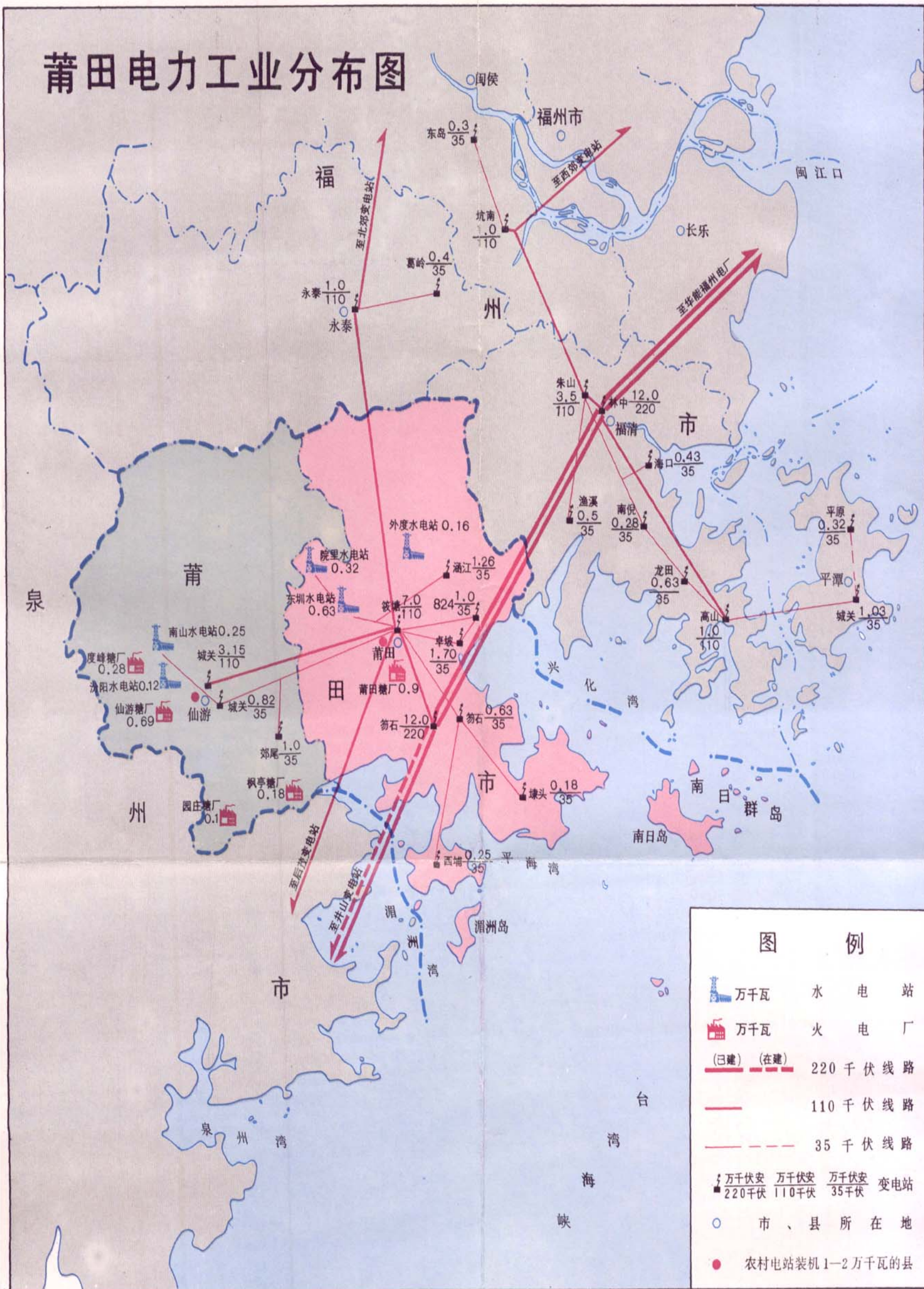





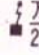




图 例

-  万千瓦 水电站
-  万千瓦 火电厂
-  (已建) (在建) 220 千伏线路
-  110 千伏线路
-  35 千伏线路
-  万千瓦安 万千瓦安 万千瓦安 变电站
220千伏 110千伏 35千伏
-  市、县所在地
-  农村电站装机 1—2 万千瓦的县



1 莆田供电局综合大楼



2 莆田供电局营业大厅



3 全国政协副主席钱正英(右一)在福建省副省长陈明义(左二)陪同下到莆田湄洲湾考察



4 中共福建省委书记陈光毅(左二)在中共莆田市委书记郑义正(左一)陪同下到 110 千伏仙游城关变电站考察



5 水利电力部副部长赵希正(左四)在福建省电力工业局局长王根和(左五)陪同下到莆田湄洲湾考察



6 莆田市市长吴建华(右五)、副市长李祖可(右三)春节期间到莆田地区电力调度室慰问值班人员

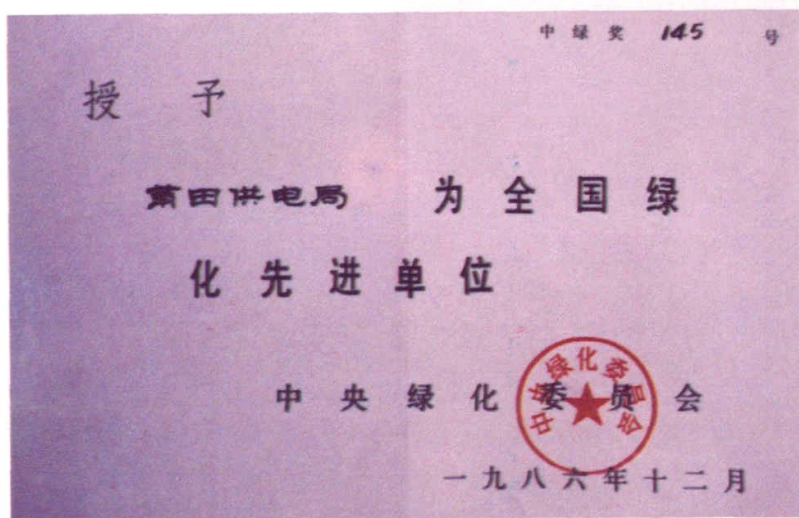
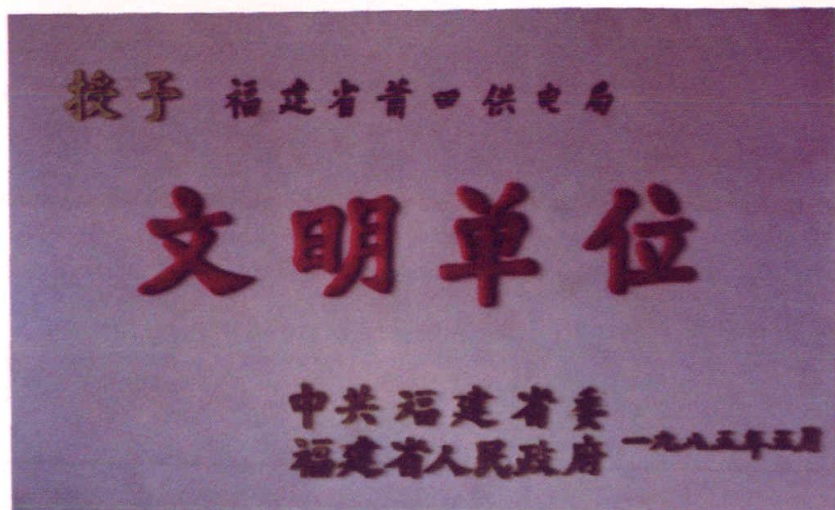


7 莆田供电局领导班子在职代会主席台上，局长何锦清（中）、党委书记林亚斌（左一）、副局长许伯华（右一）



8 莆田供电局职工代表大会现场

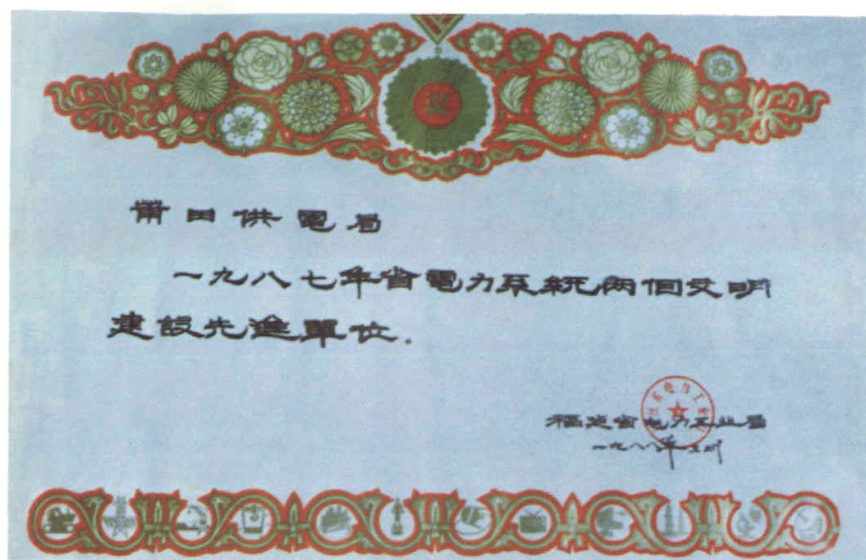
9 1985 年获中共
福建省委、省人民政府
授予文明单位称号



10 1986 年获中
央绿化委员会授予全
国绿化先进单位称号

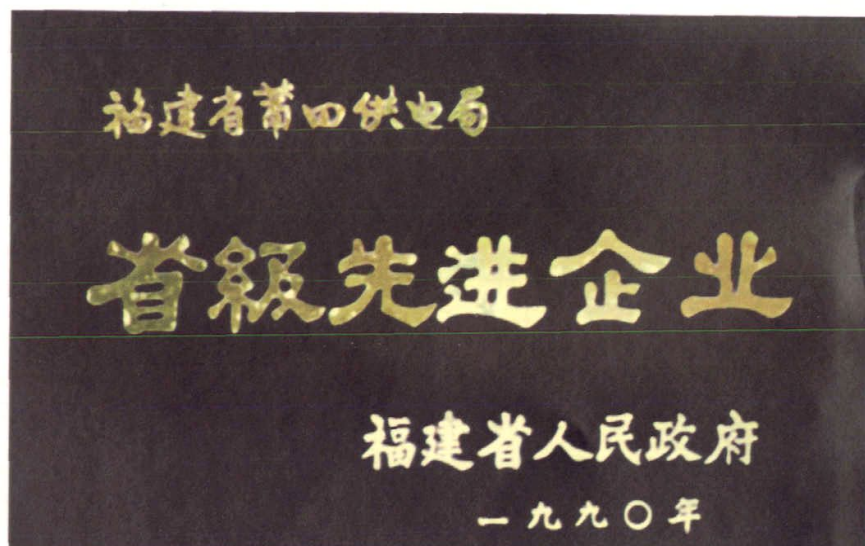
11 1986 年获省
人民政府授予安全生
产先进单位称号





12 1988 年获
省电力工业局授予
1987 年度省电力系
统两个文明建设先
进单位称号

13 1990 年
获省人民政府授
予省级先进企业
称号

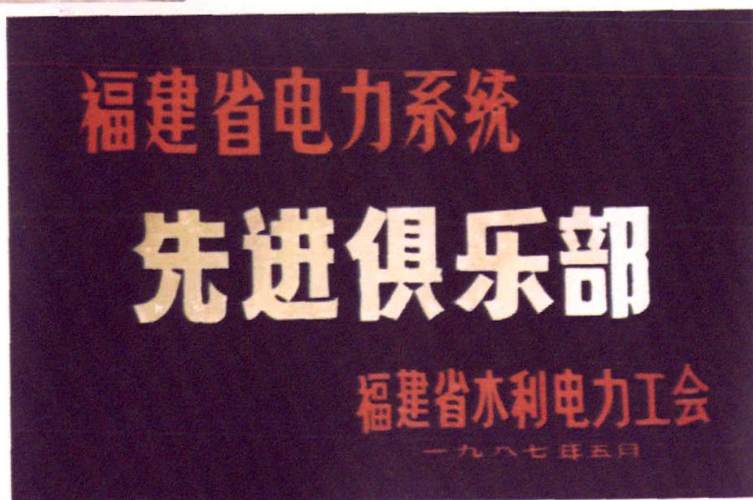


14 1990 年
莆田供电局达国
家二级计量合格
企业

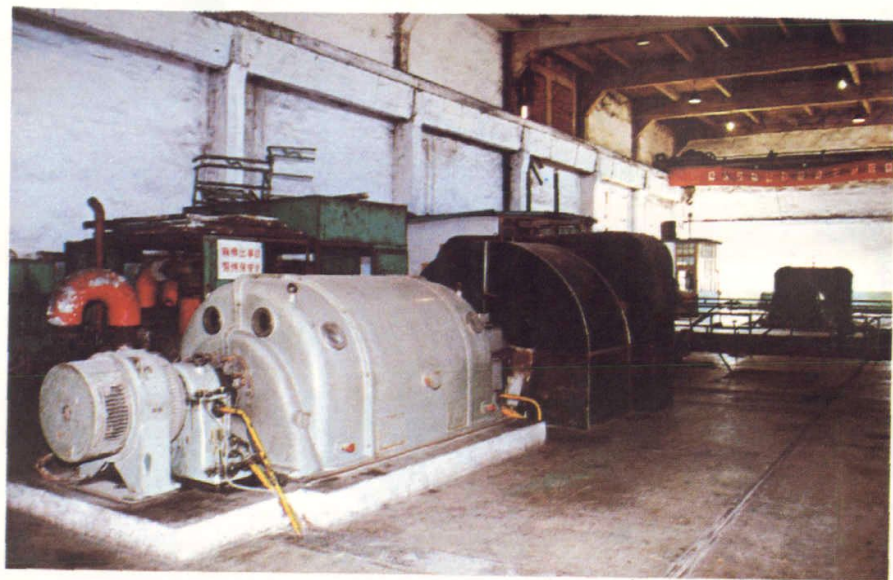


15 莆田供电局职工
开展学雷锋活动

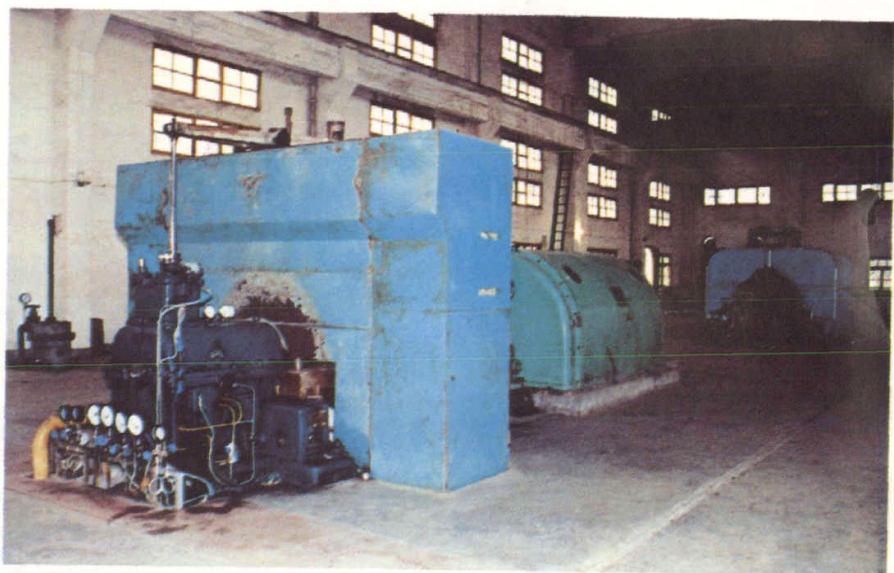
16 莆田供电局
莆田工区获省电力
系统先进俱乐部



17 中共莆田
供电局输变电部支
部获省电力工业局
系统先进党支部



18 莆田
糖厂动力车间



19 仙游
糖厂热电站



20 东圳
水电站外景

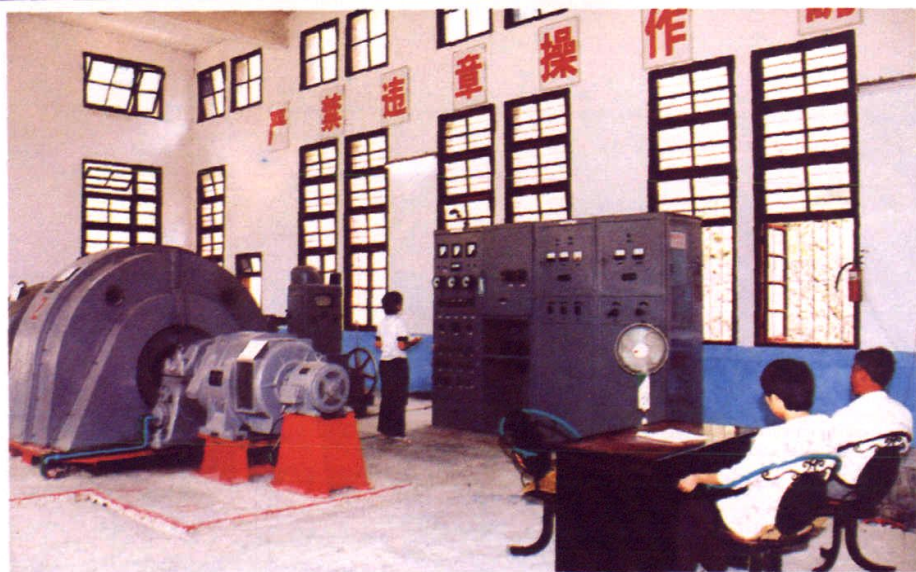
21 南山
水电站外景



22 榜头水电
站发电车间



23 院里水
电站发电车间





24 110 千伏筱塘变电站



25 110 千伏仙游城关变电站