



# 息县志

(1986~2000)

息县志编纂委员会 编

中州古籍出版社



# 息县志

(1986~2000)

## 形胜

县南临光山境，有山，曰濮公，特峙于前。淮水自西南而东归，汝水自东北而南下，交流若合抱焉。邑当其中，信为形胜之地。府志曰：濮山独峙，淮汝交流。州志曰：淮水流于右，汝水流于左，高山峙于前，平原连于后，良陂大泽，沃壤广野，所谓财府也。诚天建地设之险阻，实四通八达之要卫。

摘自《顺治息县志》卷之一

息县志编纂委员会编





# 息县志

(1986~2000)

息县志编纂委员会编



图书在版编目 (CIP) 数据

息县志. 1986—2000/息县志编纂委员会编. —郑州:  
中州古籍出版社, 2017. 8

ISBN 978 - 7 - 5348 - 7268 - 6

I. ①息… II. ①息… III. ①息县—地方志—1986 -  
2000 IV. ①K296. 14

中国版本图书馆 CIP 数据核字 (2017) 第 208336 号

---

责任编辑: 谢晓敏

责任校对: 张泽林 戴 锋

出版社: 中州古籍出版社

(地址: 郑州市经五路 66 号 邮政编码: 450002)

发行单位: 新华书店

承印单位: 郑州方志印务有限公司 0371 - 67811485

开 本: 889mm × 1194mm 1/16 印 张: 49

字 数: 1250 千字 印 数: 1—4000 册

版 次: 2017 年 11 月第 1 版 印 次: 2017 年 11 月第 1 次印刷

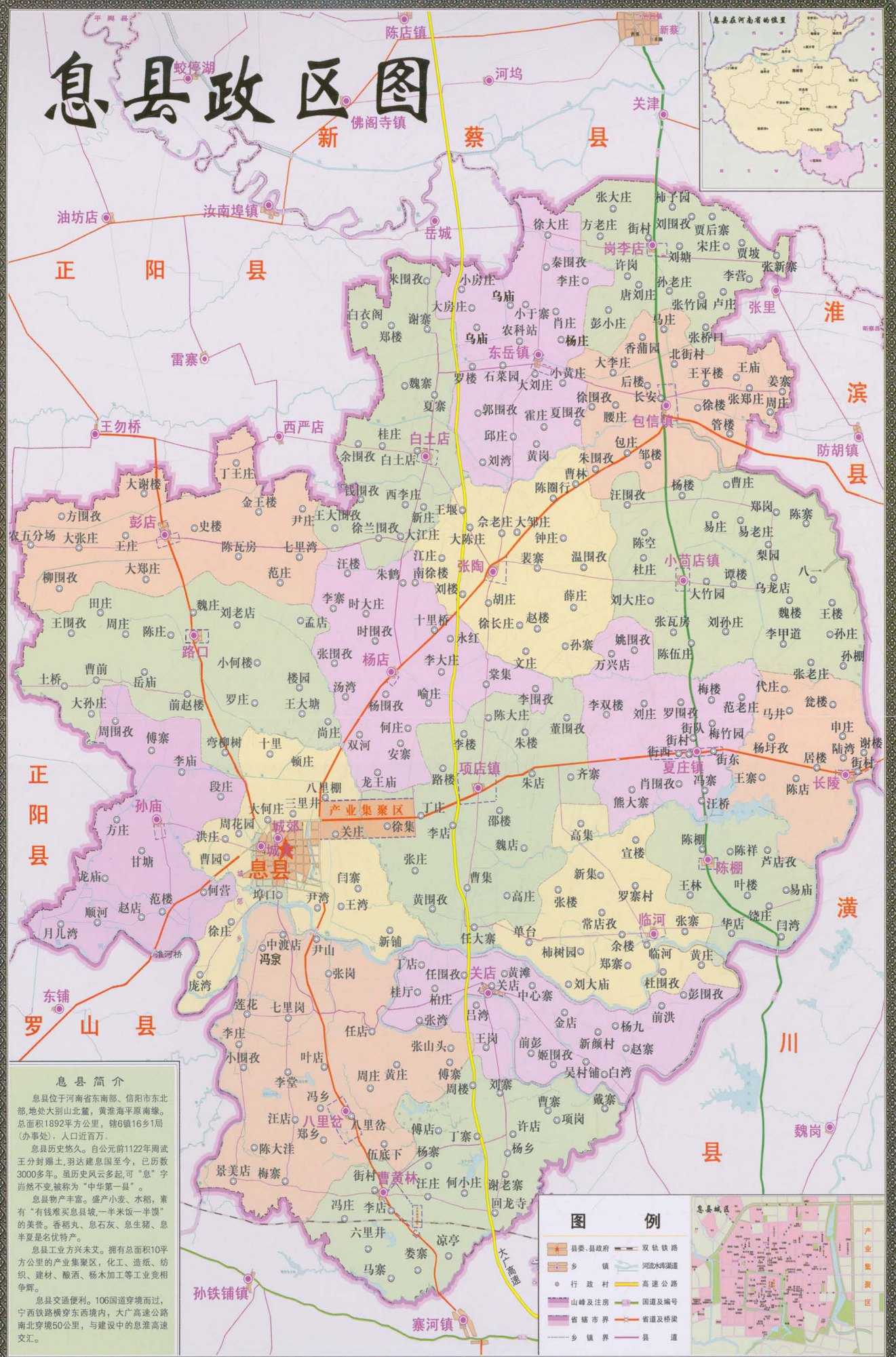
---

定 价: 488.00 元

本书如有印装质量问题, 由承印厂负责调换。

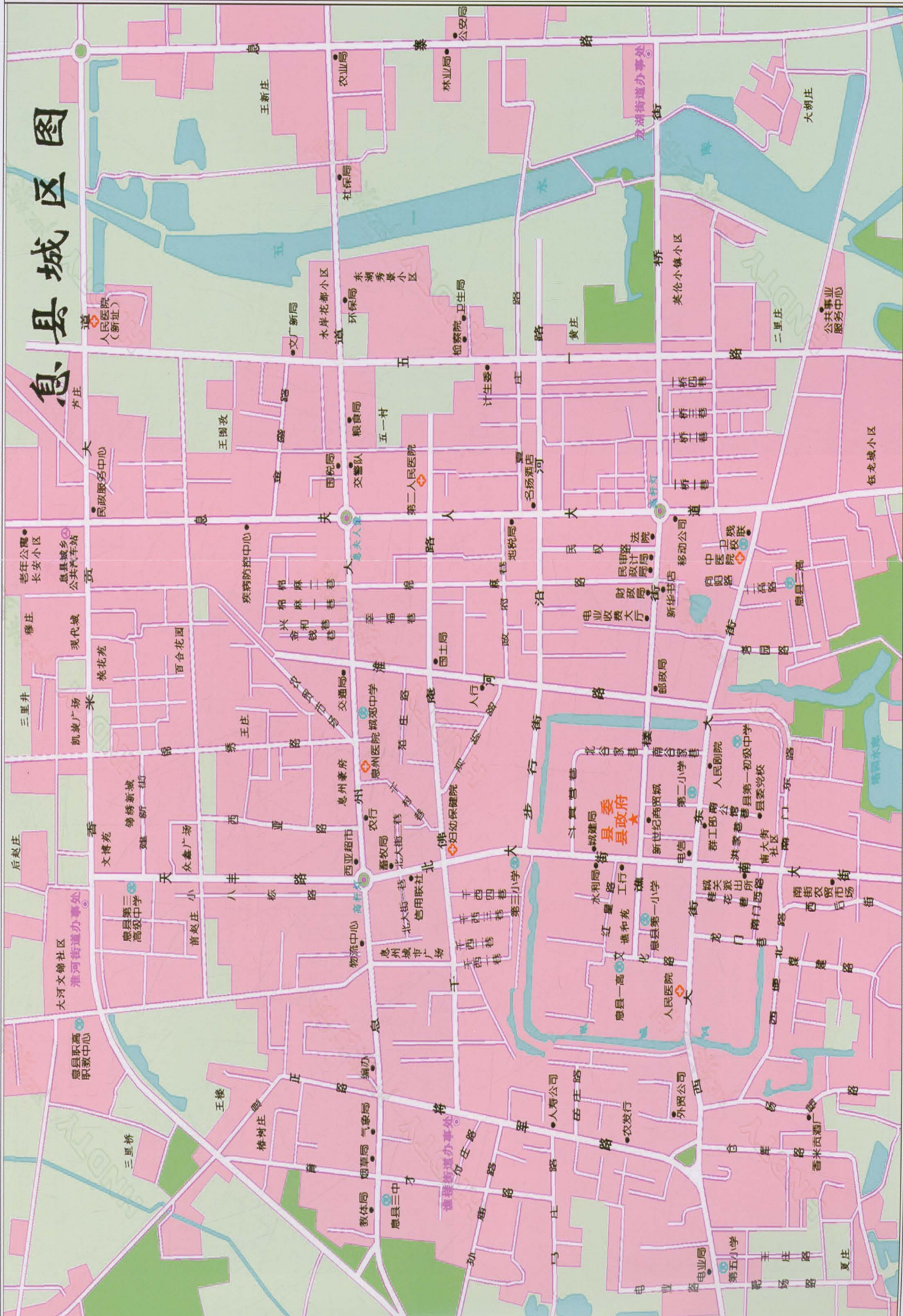


# 息县政区图





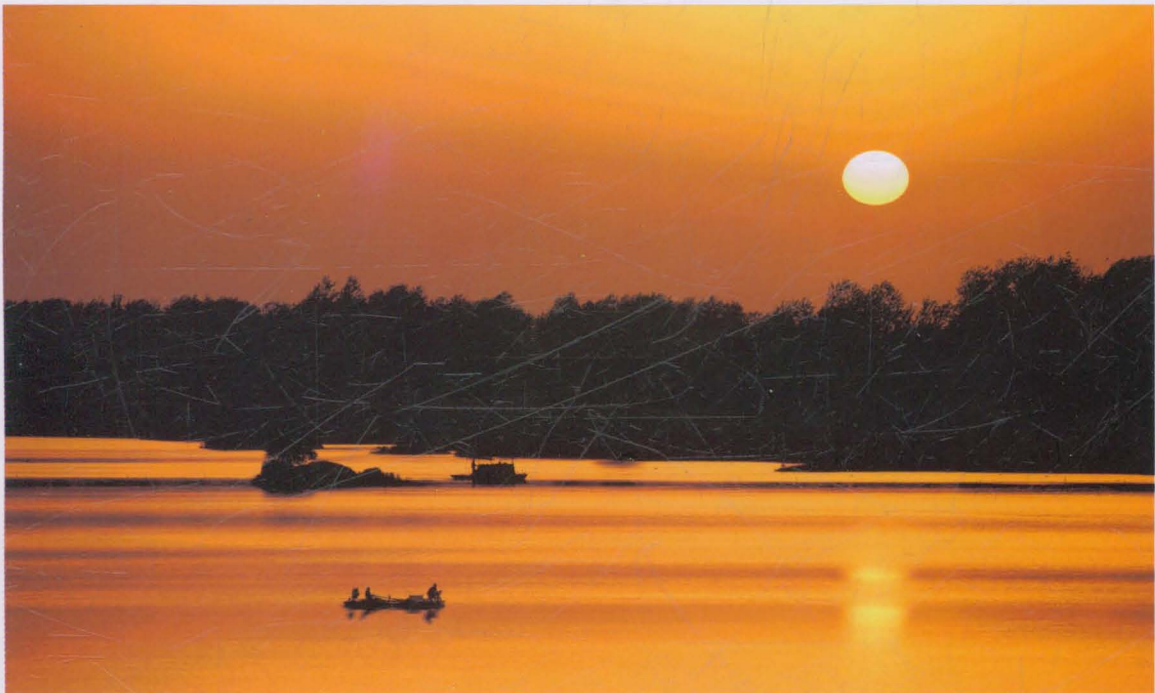
# 息县城区图





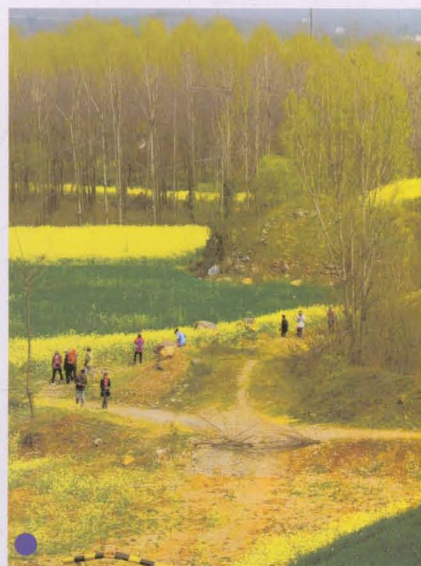


濮山淮水

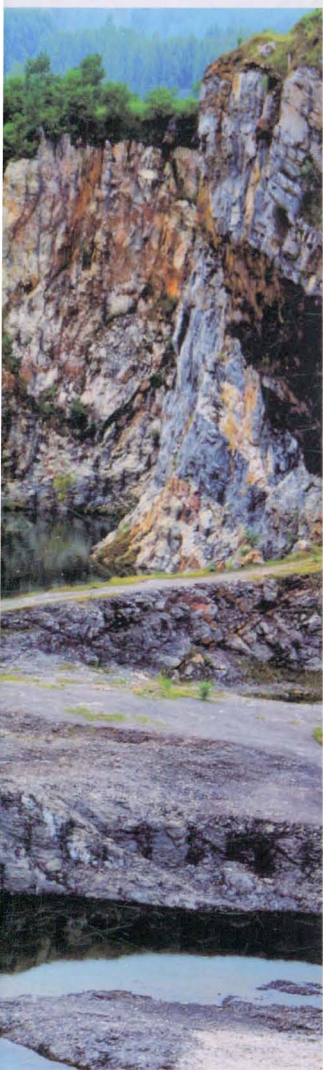
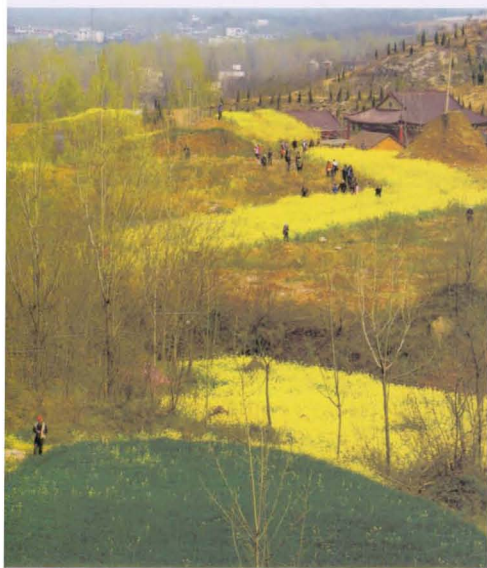


淮河夕照









- 濮公山地质公园
- 春游
- 息夫人文化园
- 森林公园







● 牧归图



● 月儿湾香稻空间  
稻草人

● 淮河湿地

● 八哥

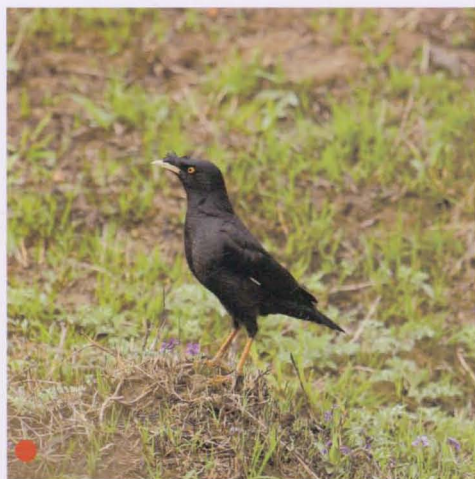
● 白鹭

● 国家二级古树 皂荚  
树龄 360 年



●









1991年7月16日，中共中央政治局委员、国务委员、国家教委主任李铁映（右二）在信阳地委书记董雷（左一）的陪同下到关店乡察看灾情



1991年12月21日，全国政协副主席钱正英（中）在河南省委副书记、省长李长春（前左一）的陪同下到息县水利工地视察





2002年2月22日，中共中央政治局委员、国务院副总理温家宝在息县调研



1992年1月18日，河南省委书记侯宗宾（中）、省长李长春（左一）到息县检查指导工作





1995年5月16日，河南省委书记、省人大常委会主任李长春（左一）在关店乡察看葡萄种植情况



2009年4月17日，河南省委书记、省人大常委会主任卢展工（前中）在信阳市委书记王铁（左一）陪同下到项店镇李楼村敬老院视察





2014年8月19日，河南省委书记郭庚茂（右二）到息县调研



2015年7月14日至15日，河南省委副书记、省长谢伏瞻（左二）到息县调研





2011年9月22日，全国党建研究会顾问、中组部原部长张全景（左一）到息县调研农村基层党组织建设和产业集聚区发展情况



2012年8月27日，中国工程院院士、国家杂交水稻工程技术研究中心主任袁隆平（前一）到息县万亩水稻高产创建百亩核心区，察看超级杂交稻优质品种深两优 5814、C 两优 608 的试种情况





2013年9月23日，信阳市委书记郭瑞民（前右二）、市长乔新江（前左二）到息县产业集聚区食品企业调研



2017年2月4日，信阳市委书记乔新江（中）在县委书记金平（右二）、县长赵君峰（左一）等陪同下到路口乡弯柳树村调研