

●西藏文物志丛书●

主编 索朗旺堆

编写 陈建彬 丹扎 颜泽余



萨迦 谢通门县文物志

西藏人民出版社

•西藏文物志丛书•

萨迦 谢通门县文物志

主编 索朗旺堆

编写 陈建彬 丹扎 颜泽余



西藏人民出版社

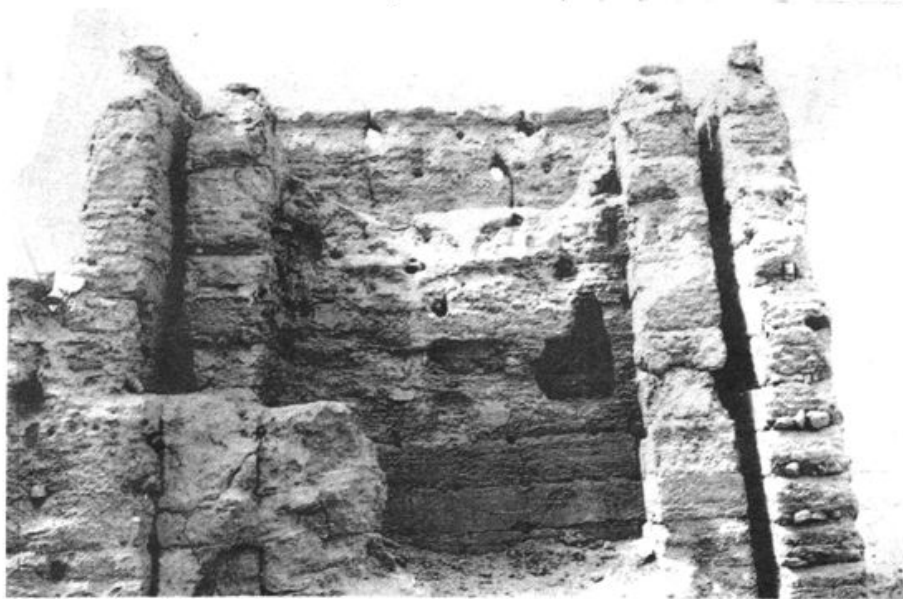
一九九三年六月



图版一 巴钦颇章遗址南眺



图版二 琼堆寺遗址北围墙残迹



图版三 琼堆寺遗址
拉章殿墙残迹

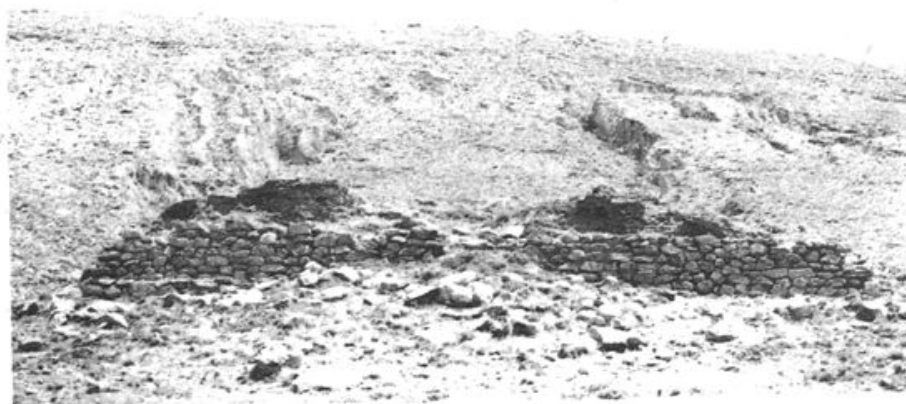


图版四 琼堆寺遗址崩欹佛塔残迹



图版五 吉龙堆古墓群
M 125封土夯墙及石网墙

图版六 吉龙堆古墓群
梯形石砌封土墓

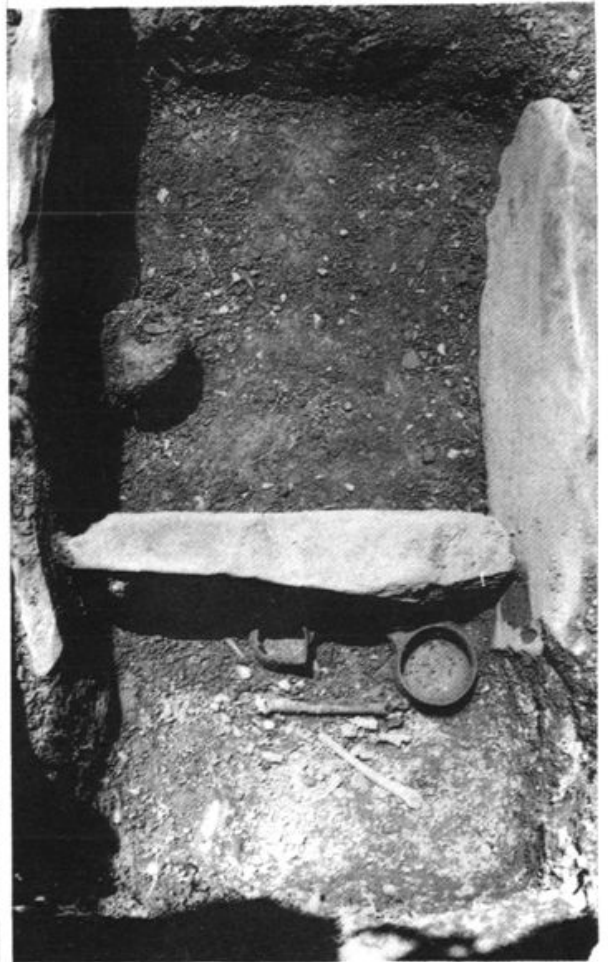




图版七 吉龙堆古墓群塔形石砌封土墓



图版八 吉龙堆古墓群 M 117 棺式俯视



图版九 典据石棺葬 M1 棺式俯视



图版十 典据石棺葬 M2 棺式俯视



图版十一 典据石棺葬 M3 棺式俯视



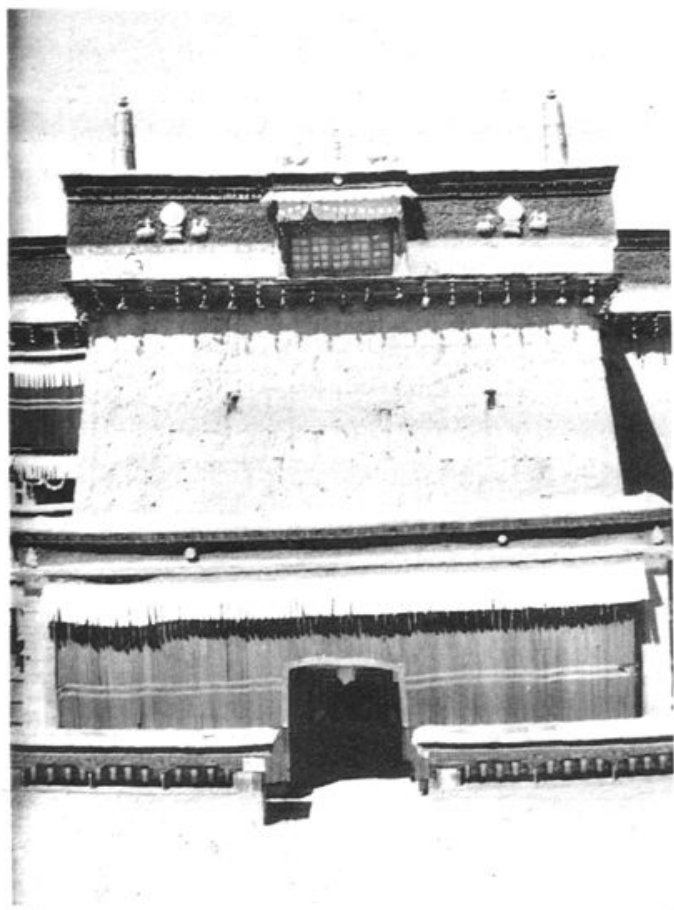
图版十二 给屋热琼墓地
B区 M120墓式俯视



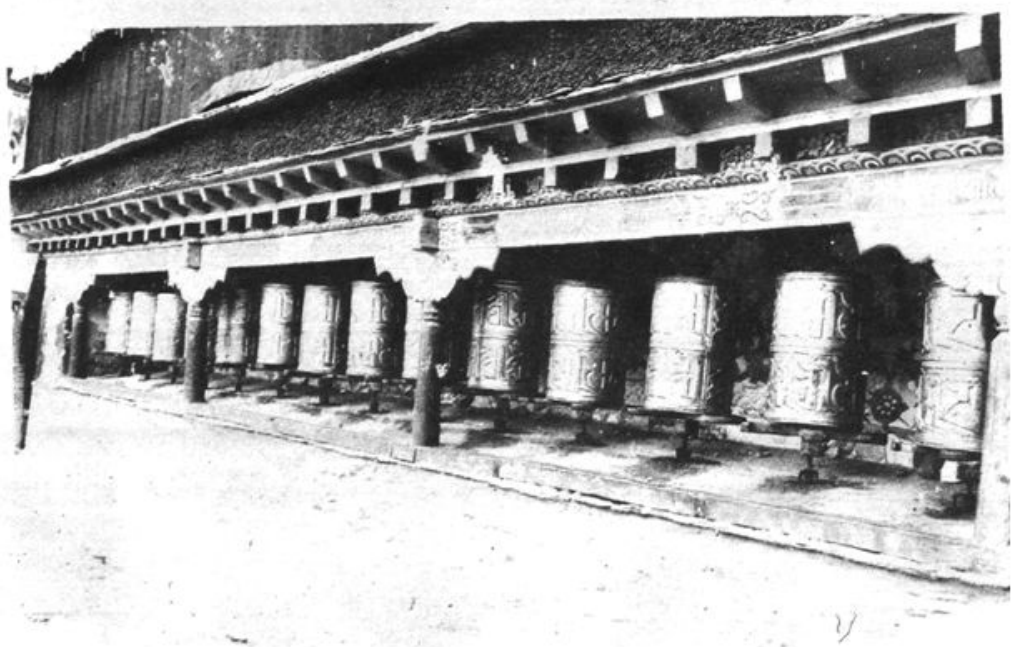
图版十三 萨迦北寺新恢复的森康宁巴



图版十四 萨迦北寺细脱拉章遗址残存的木雕狮子门楣

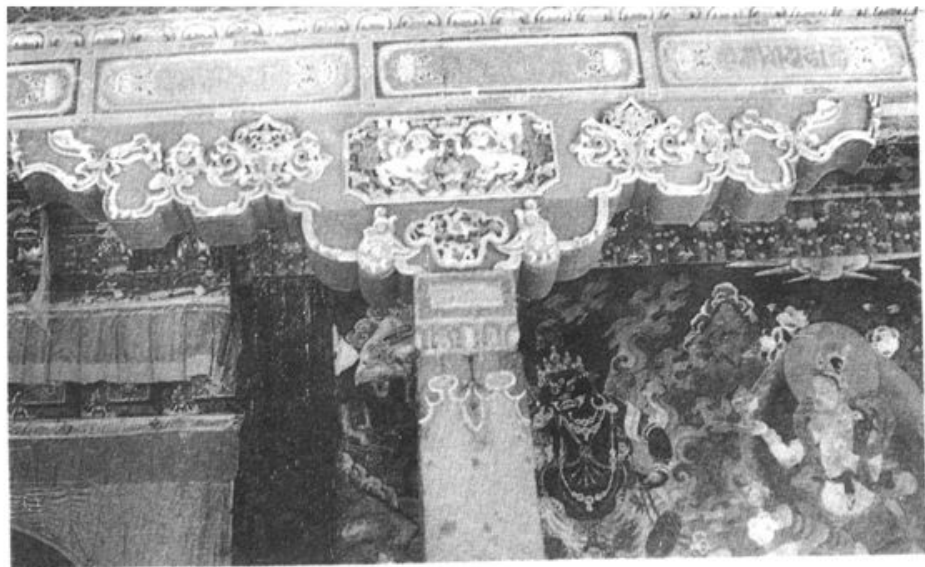


图版十五 萨迦南寺拉康钦莫殿建筑局部

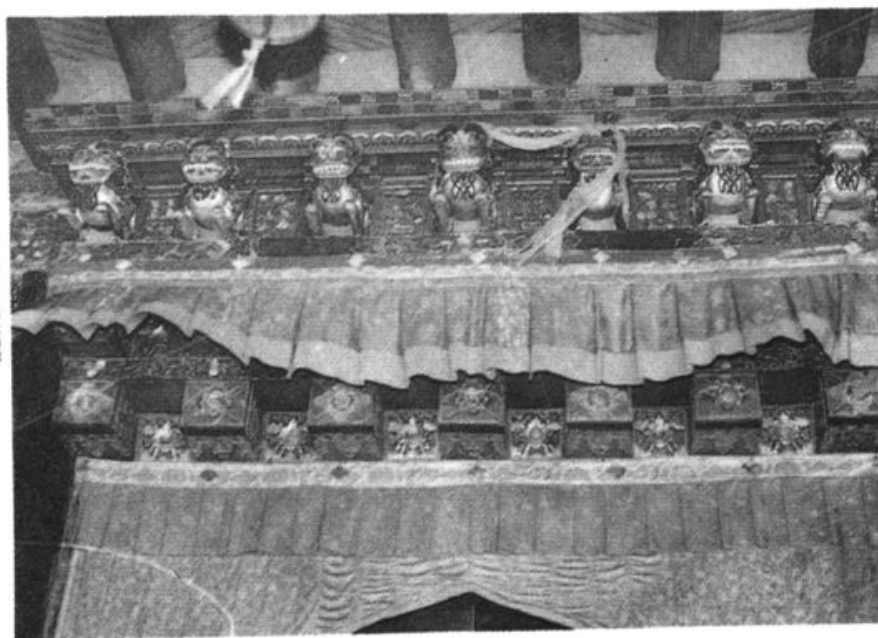


图版十六 萨迦南寺拉康钦莫殿墙外转经轮长廊

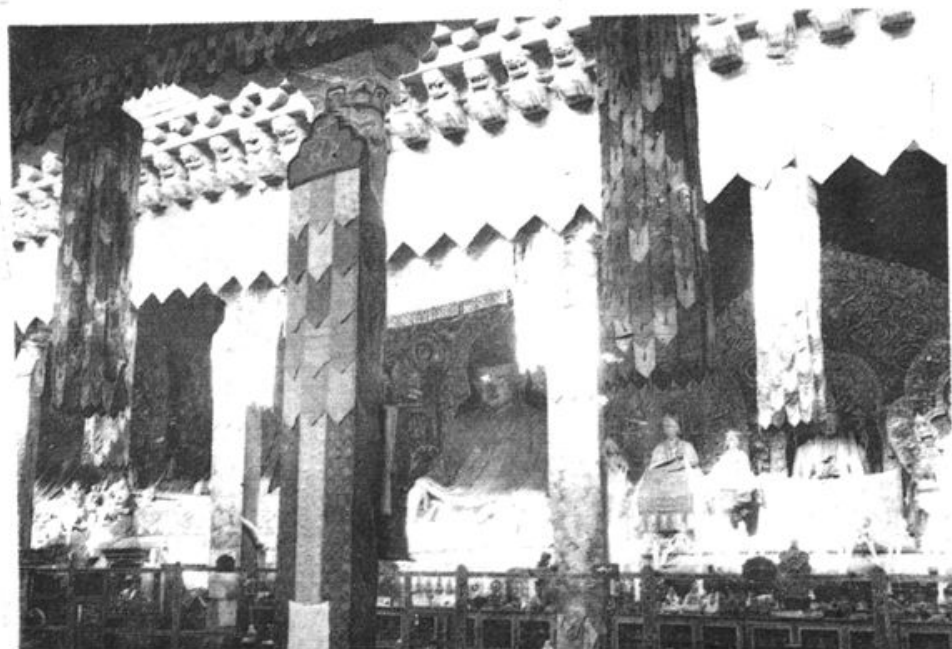
图版十七 萨迦南寺
大经堂门廊石柱与雀替



图版十八 萨迦南寺
大经堂门楣雕刻



图版十九
萨迦南寺大经堂



图版二十 萨迦南寺
大经堂前廊马头金刚壁画



图版二十一 萨迦南寺大经堂的四大柱



图版二十二
萨迦南寺“忽必烈”柱上的鎏金强巴佛



图版二十三
萨迦南寺欧东
仁增拉康萨迦
祖师壁画



图版二十四 萨迦南寺欧东仁增拉康嘎厦政府官员壁画

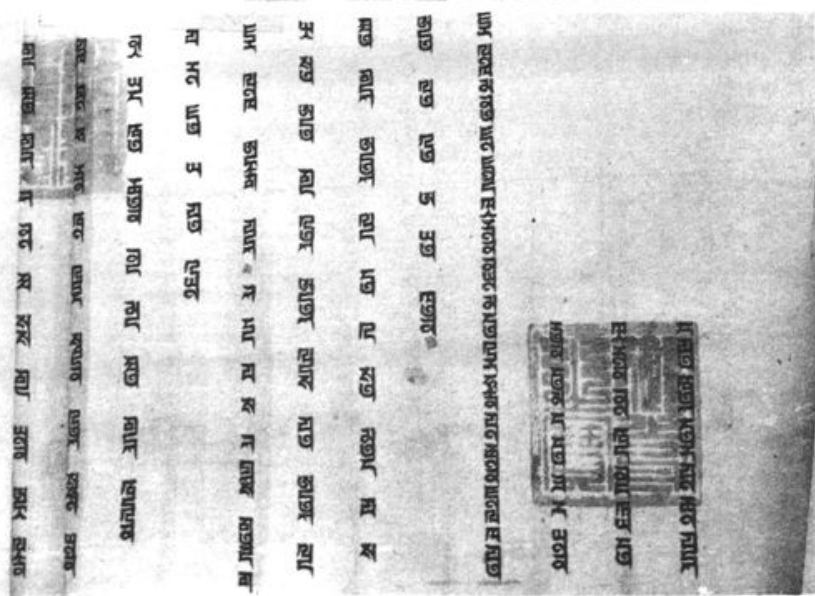


图版二十五 萨迦南寺拉康钦莫
二层东回廊贡噶宁布壁画

图版二十六
萨迦南寺拉康钦莫
二层东回廊极净光明
天神世壁画



图版二十七 元代诏书

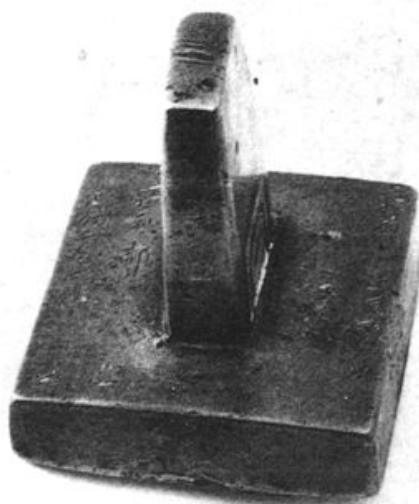




图版二十八 白兰王印

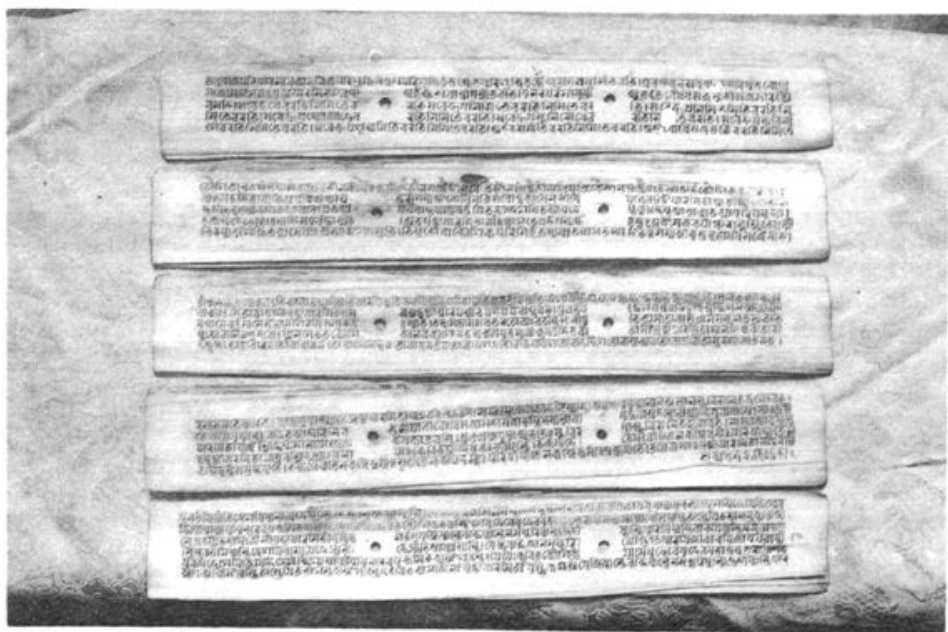


图版二十九 统领释教大元国师印



图版三十 亦思麻儿甘万户府印

图版三十一
中统元宝交钞纸币



图版三十二 白玛曲林寺藏贝叶经



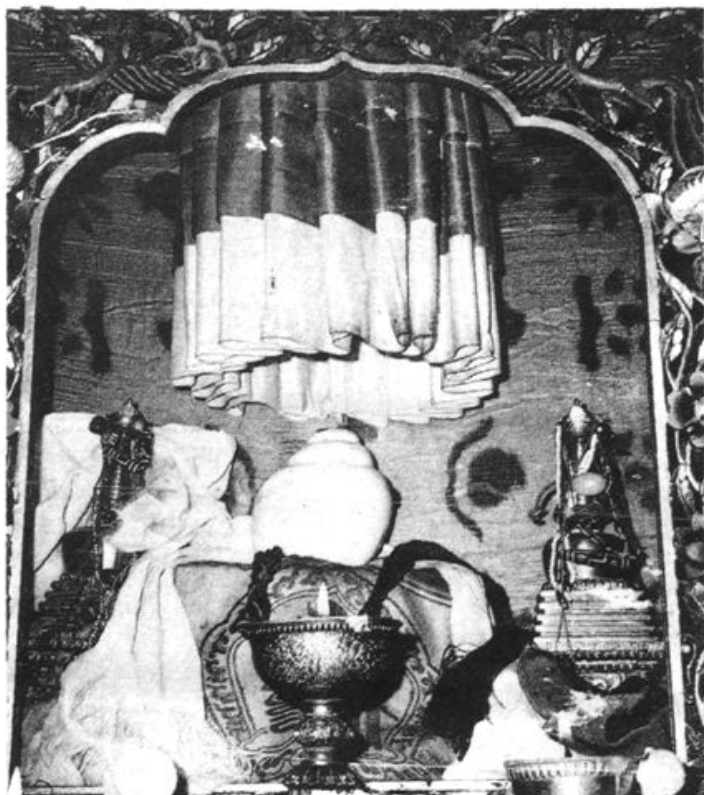
图版三十三 白瓷青花八瓣莲托高足碗



图版三十四 绿釉瓷狮



图版三十五 “大明宣德年”钹



图版三十六
元帝室赐给八思巴的海螺

图版三十七 怙露依怙铜像





图版三十八 吉祥天女镂空鎏金铜像