

川沙县建置沿革志

芮杏文



川沙县建设志

芮杏文

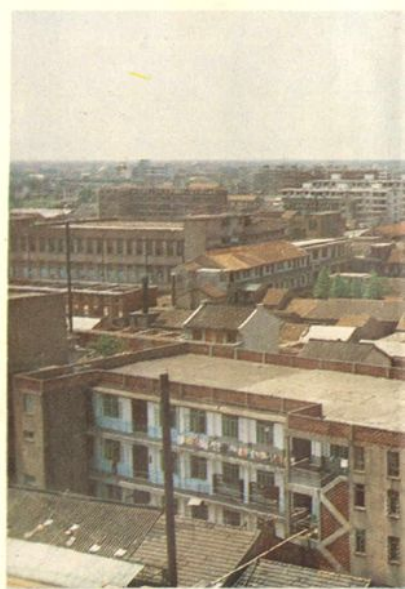
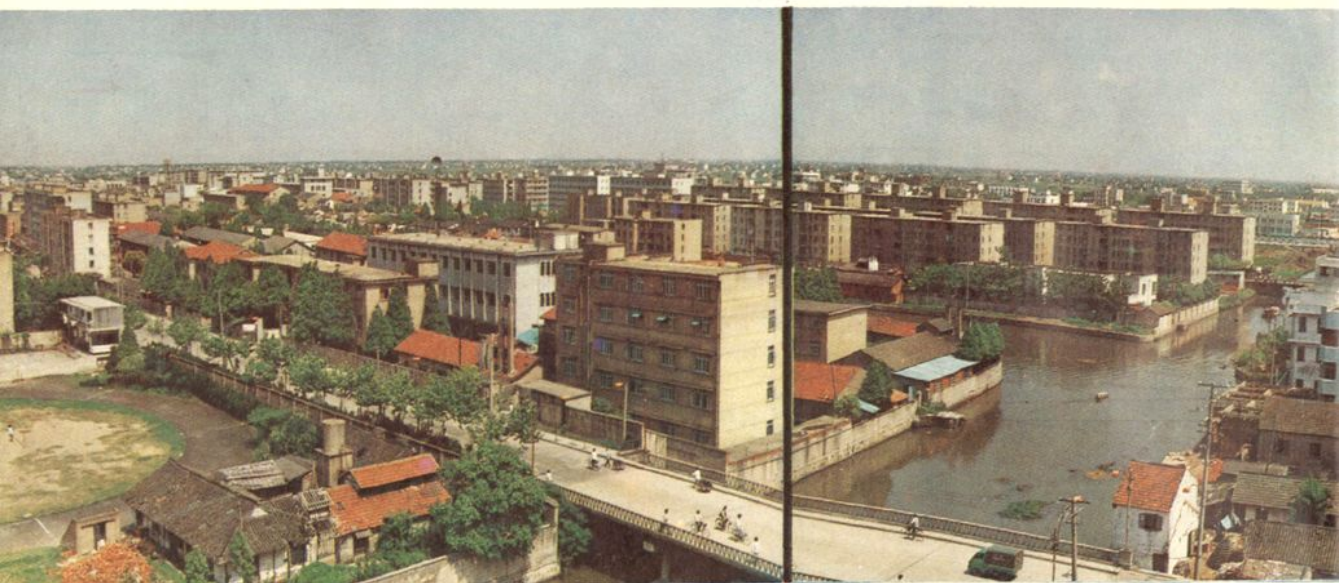


□ 吴思德 主编

□ 上海社会科学院出版社



# 一、城厢镇鸟瞰









## 二、县城一瞥



人民大会堂



新川路一角





川沙影剧院

川沙公园大门



川沙公园流莺桥



川沙汽车站



### 三、县属镇概貌



高桥镇鸟瞰



高桥镇石家街一角





杨思镇后长街一隅



## 四、乡集镇新貌



张江镇一角



黄楼镇街道一角



江镇商业街一隅



# 五、新农居

合庆乡新农居



北蔡乡新农居



城镇乡新农居



唐镇乡农民新村



## 六、公路桥梁



川北路川杨河大桥

上川路



川北路林荫道







龙东路路面施工

上川路川杨河大桥





## 七、自来水厂



城镇自来水厂大门



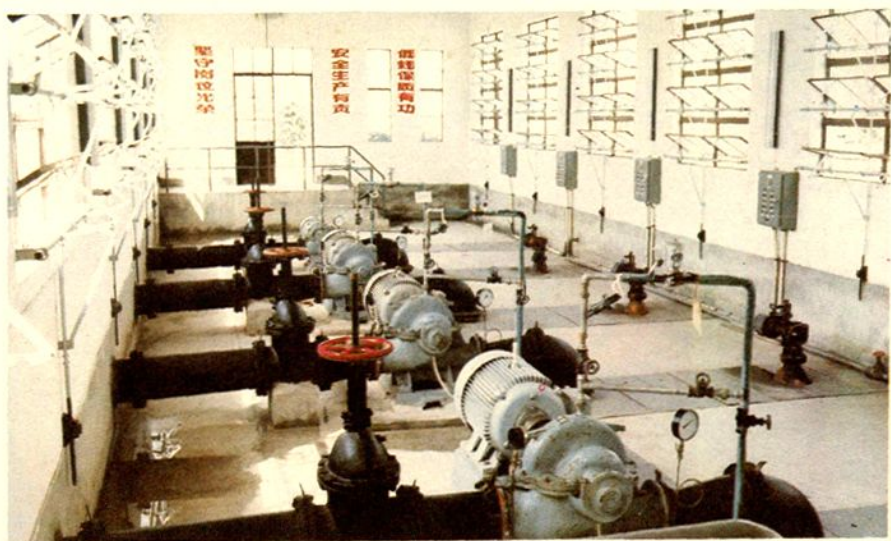
张江益丰水厂



顾路水厂



城镇自来水厂泵房



城镇自来水厂过滤池



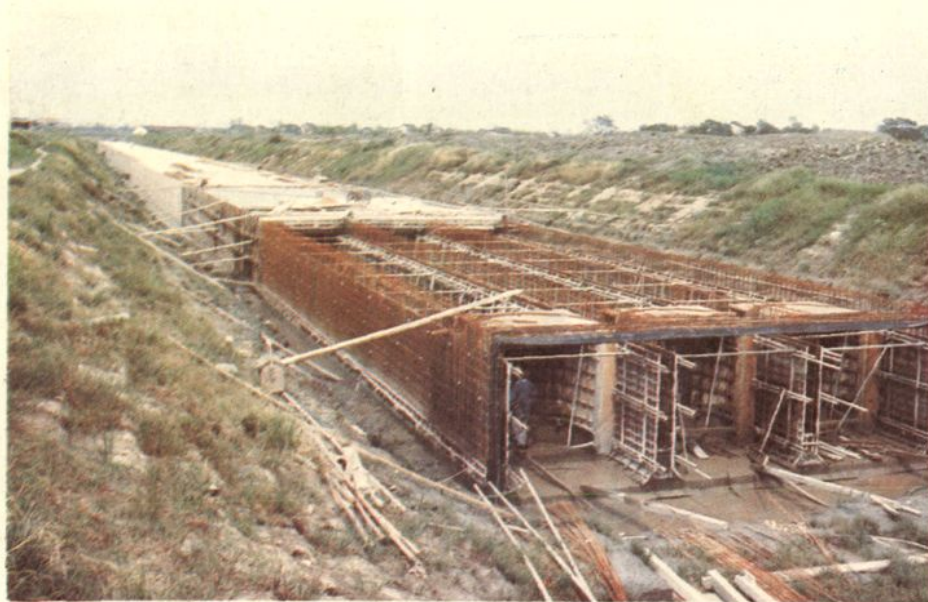
## 八、污水、引水工程



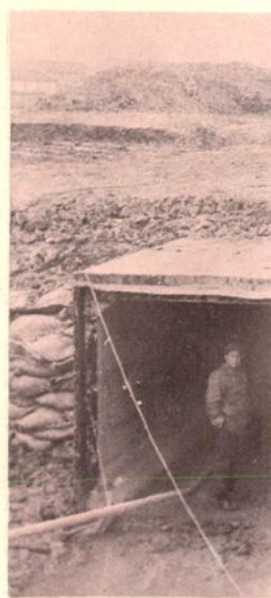
副市长倪天增和浦东工程指挥部丁文虎等  
巡视南区污水工程管渠



施工中的南区污水工程



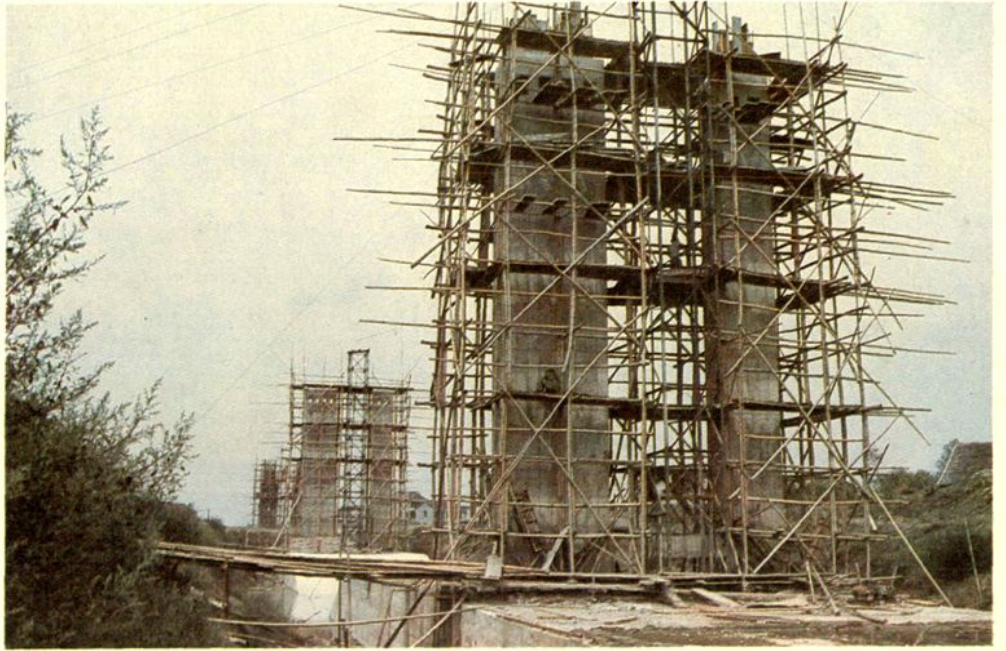
黄浦江上游引水工程三孔总管在现场扎筋浇注



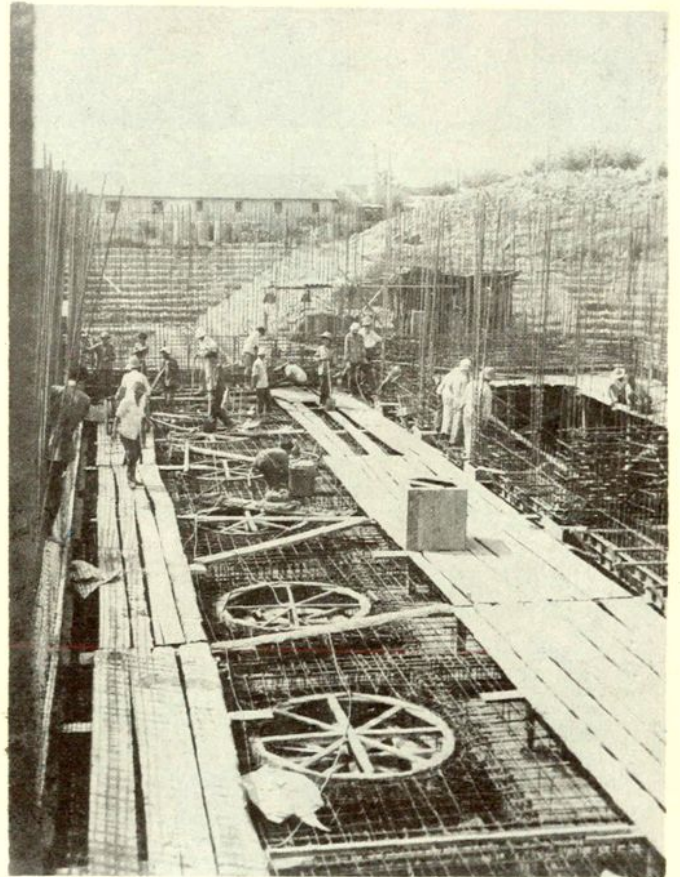
施工中的南区污



施工中的黄浦江上游引水工程倒虹



渠



施工中的南区污水泵站



## 九、县建筑安装总公司承建工程



上海闸北体育馆比赛场

上海闸北体育馆外貌

