



海口
陆上
交通志

海口交通志编写办公室

封面题字：万振华

封面设计：郑传恭

杜声震

封面绘画：陈德文

排版负责：李发铭

發展交通事業
促進經濟繁榮

林明玉

一九五九年七月五日

为交通修德
发展城市交通！

李金云
一九八九七

发展交通
建设海南

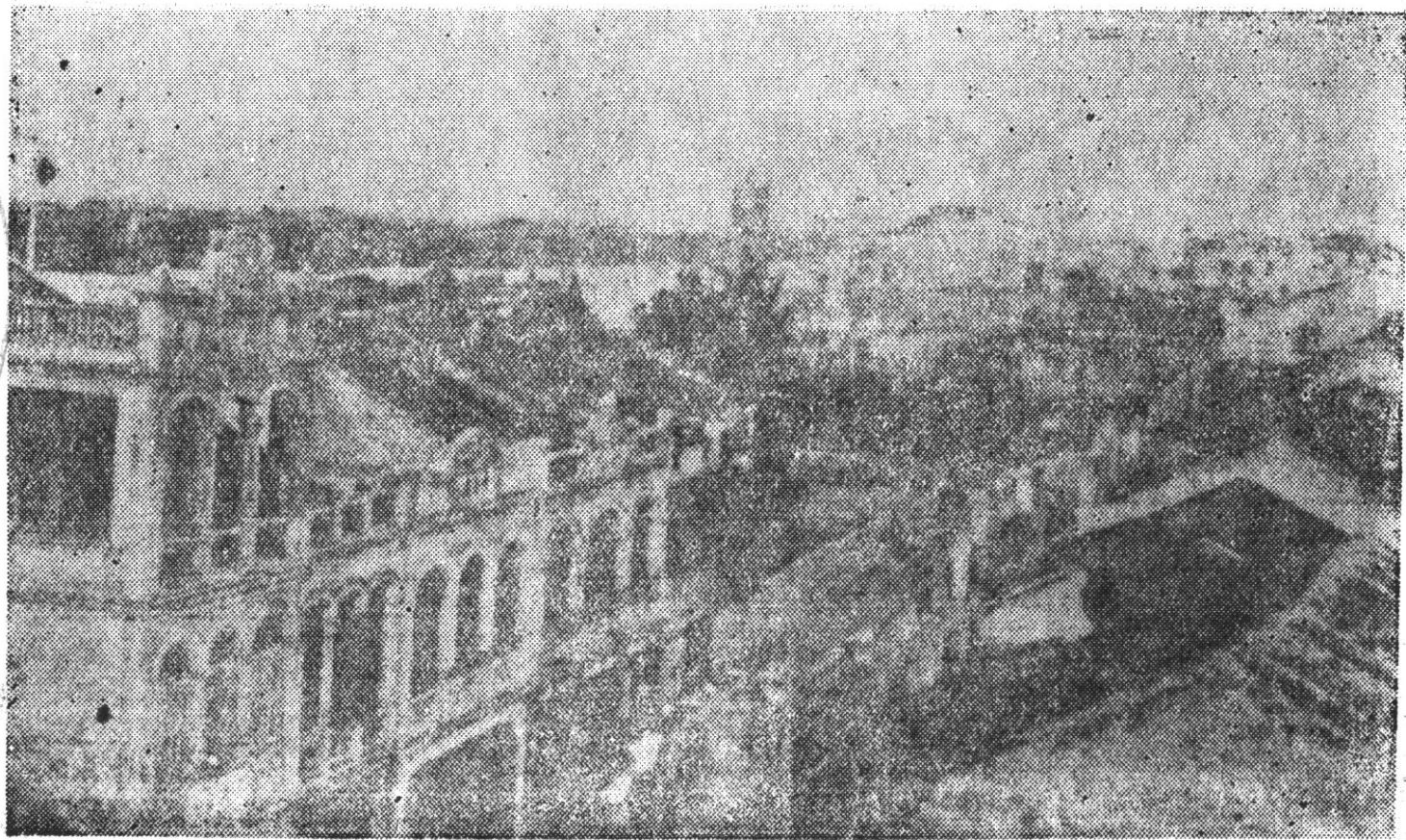
邵伟康 89.7.14

庆祝海口市陆上交通誌出版

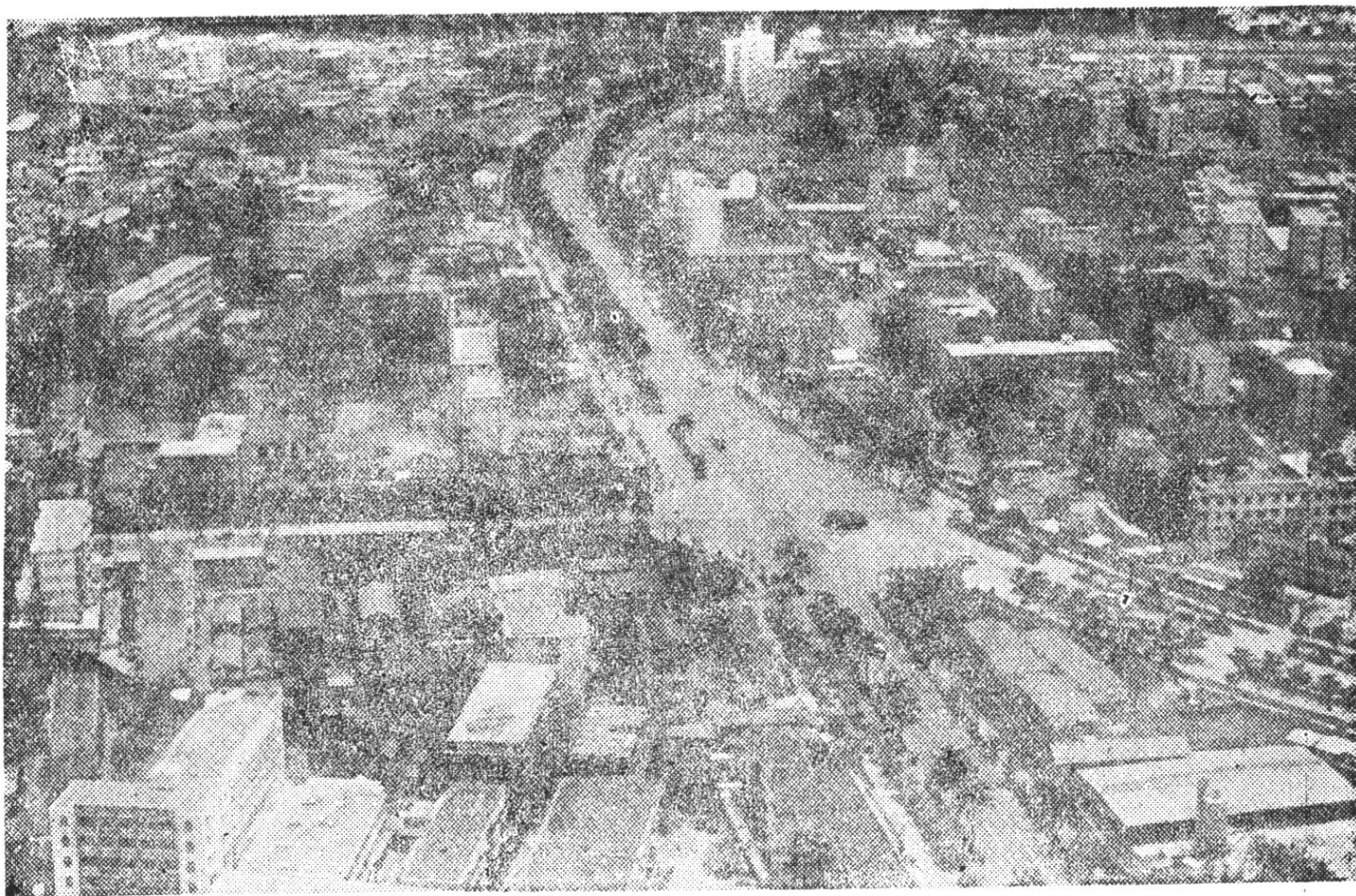
交通
往流
四海

符國道

一九六九年
七月十二日

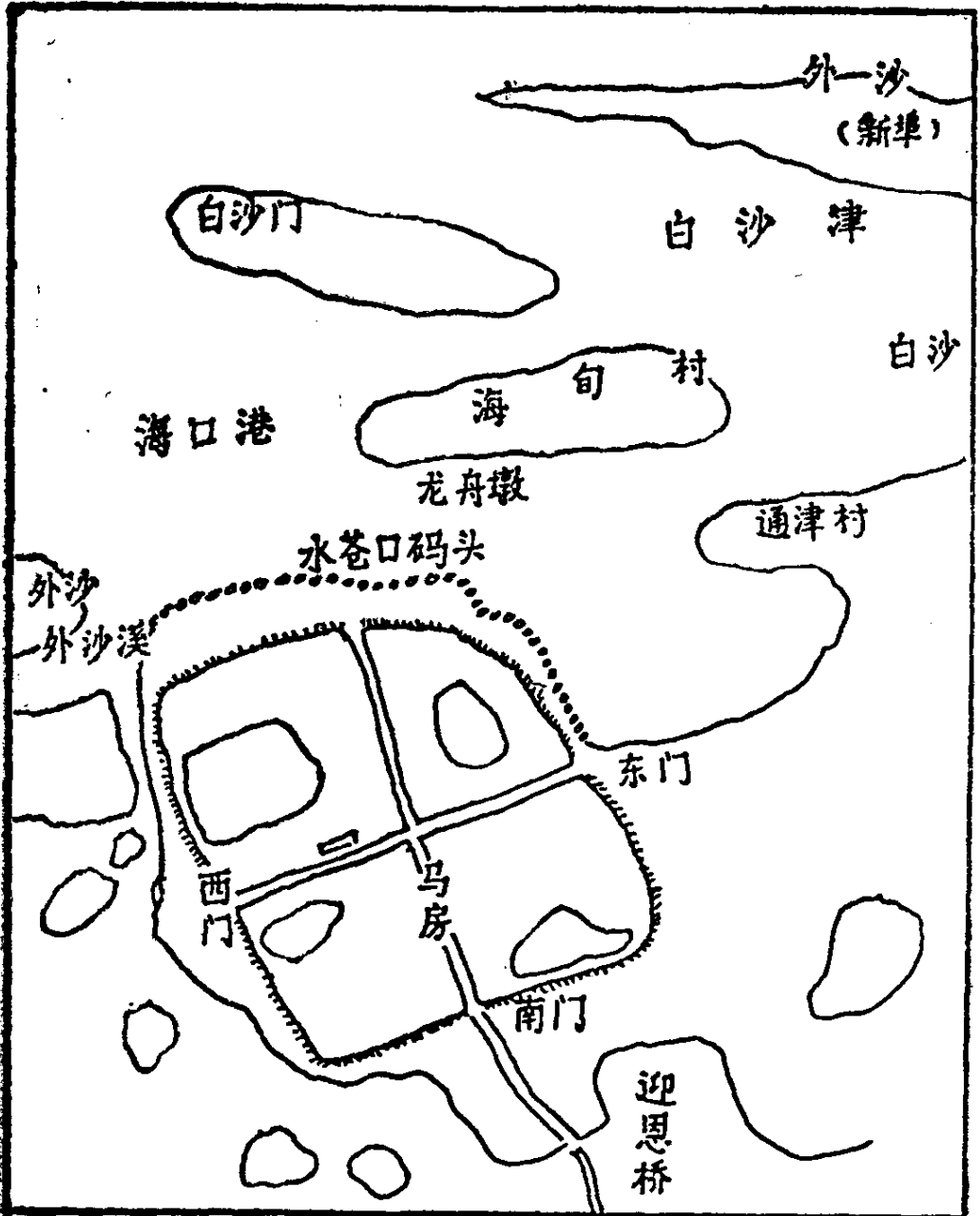


三十年代海口鸟瞰

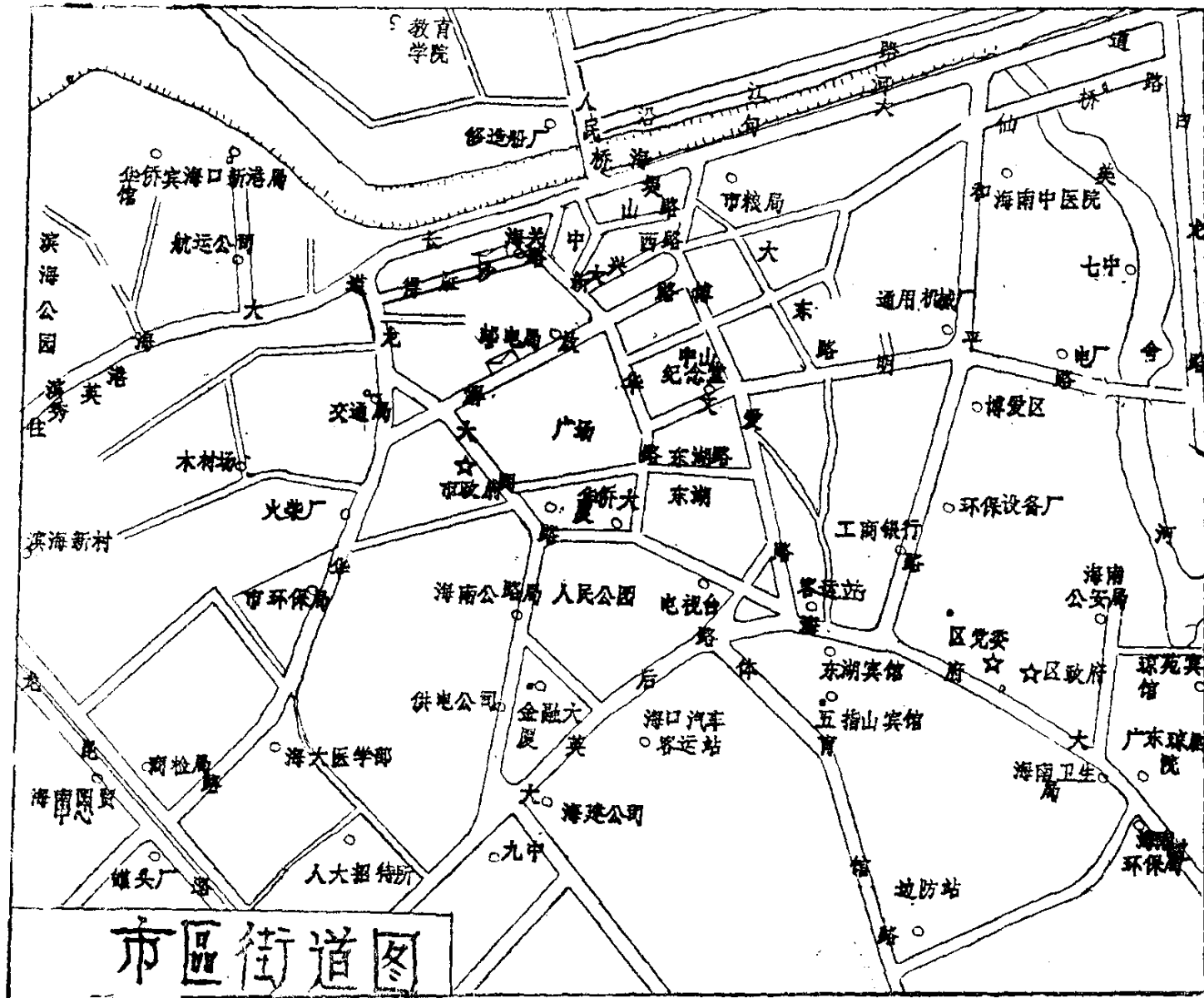


八十年代海口新貌 陈得胜 摄

明洪武海口城位置示意图



制图：陈庆秀



市區街道圖

目 录

序.....	(1)
前 言.....	(3)
凡 例.....	(6)
概 述.....	(8)
大事年表.....	(15)
第一章 交通管理机构.....	(43)
第一节 建国前的交通管理机构.....	(43)
第二节 建国后的交通管理机构.....	(44)
第二章 道 路.....	(53)
第一节 驿 道.....	(55)
附：古驿道简介.....	(58)
第二节 国道公路.....	(59)
一、国道 2 23 线海府段.....	(59)
二、国道 2 24 线秀浮段.....	(62)
三、国道 2 25 线海丰段.....	(63)
四、市区至秀英港公路.....	(66)

第三节	地方公路	(69)
一、	白坡至业里村公路.....	(69)
二、	秀英村至海南农垦第一医院公路	(69)
三、	秀英村石矿场至海南农垦局公路	(69)
四、	长流至新海公路.....	(69)
五、	上贤至下贤公路.....	(70)
六、	府城至南航部队公路.....	(70)
七、	海公墓至修理厂公路.....	(70)
第四节	公路路面	(73)
一、	低级路面.....	(73)
二、	中级路面.....	(74)
三、	次高级路面.....	(75)
四、	高级路面.....	(76)
第五节	公路管理	(77)
一、	管理沿革.....	(78)
二、	路政管理.....	(80)
三、	组织管理.....	(83)
第六节	公路养护	(89)
一、	养护机构.....	(89)

二、	养护方法	(92)
三、	养护质量检查评定	(95)
第七节	道路绿化	(109)
一、	道路绿化简述	(109)
二、	绿化方法	(112)
三、	绿化技术管理	(113)
四、	路林更新	(115)
第八节	养路费	(118)
一、	养路费征收机构	(118)
二、	养路费征收办法	(121)
三、	养路费的使用	(130)
第三章	桥梁	(134)
第一节	古代桥梁	(134)
一、	还恩桥	(135)
二、	善善桥	(136)
三、	得胜沙桥	(136)
四、	凝善桥	(136)
五、	履安桥	(137)
六、	龙舟墩桥	(137)
七、	白沙东西二桥	(137)

附：历代古桥简介	(138)
第二节 主要桥梁	(141)
一、大同桥	(141)
二、火柴厂桥	(142)
三、人民大桥	(142)
四、东风桥	(144)
五、新埠大桥	(144)
第四章 市内道路	(148)
第一节 横向主要道路	(148)
一、长堤路	(148)
二、中山路	(149)
三、得胜沙路	(150)
四、解放路	(152)
五、文明路	(152)
第二节 纵向主要道路	(153)
一、和平路	(153)
二、博爱路	(154)
三、新华路	(155)
四、大同路	(156)

第五章	交通运输	(163)
第一节	货物运输	(163)
一、	人力运输	(164)
二、	畜力运输	(166)
三、	机动车运输	(166)
四、	搬运装卸	(178)
第二节	旅客运输	(190)
一、	市区客运	(190)
二、	长途客运	(201)
三、	旅游客运	(211)
第三节	民间运输	(221)
一、	街道民间运输	(221)
二、	个体运输	(224)
第四节	运输管理	(227)
一、	运输管理沿革	(227)
二、	运输市场管理	(228)
三、	运价管理	(233)
第六章	运输工具	(241)
第一节	人力车	(241)
一、	单轮车	(241)

二、手拖车（黄包车）	（242）
三、大板车	（242）
四、猪笼车	（243）
五、胶轮手推车	（244）
第二节 畜力车	（245）
一、马车	（245）
二、牛车	（246）
第三节 自行车、三轮车	（247）
一、自行车	（247）
二、三轮车	（248）
第四节 汽车	（249）
第五节 其他机动车	（251）
一、摩托车	（251）
二、拖拉机	（254）
三、机动三轮车	（255）
四、更生机拖头	（256）
五、简易汽车	（256）
第七章 交通监理	（260）
第一节 机构沿革	（260）
第二节 安全管理	（263）

一、安全教育	(263)
二、安全检查	(266)
三、违章及采取处理	(267)
第三节 车辆管理	(271)
第四节 驾驶员管理	(280)
第五节 交通安全设施	(286)
一、指挥系统	(286)
二、交通标志	(288)
三、规范管理	(289)
第八章 铁路	(294)
第一节 铁路议修	(294)
第二节 海秀铁路	(295)
第三节 铁路运输	(308)
第九章 交通工业	(311)
第一节 车辆制造	(311)
一、海南牌汽车	(312)
二、更生机	(315)
三、简易汽车	(315)
四、北京 130 汽车	(315)
第二节 车辆修理与配件生产	(316)