

# 安溪县电力志

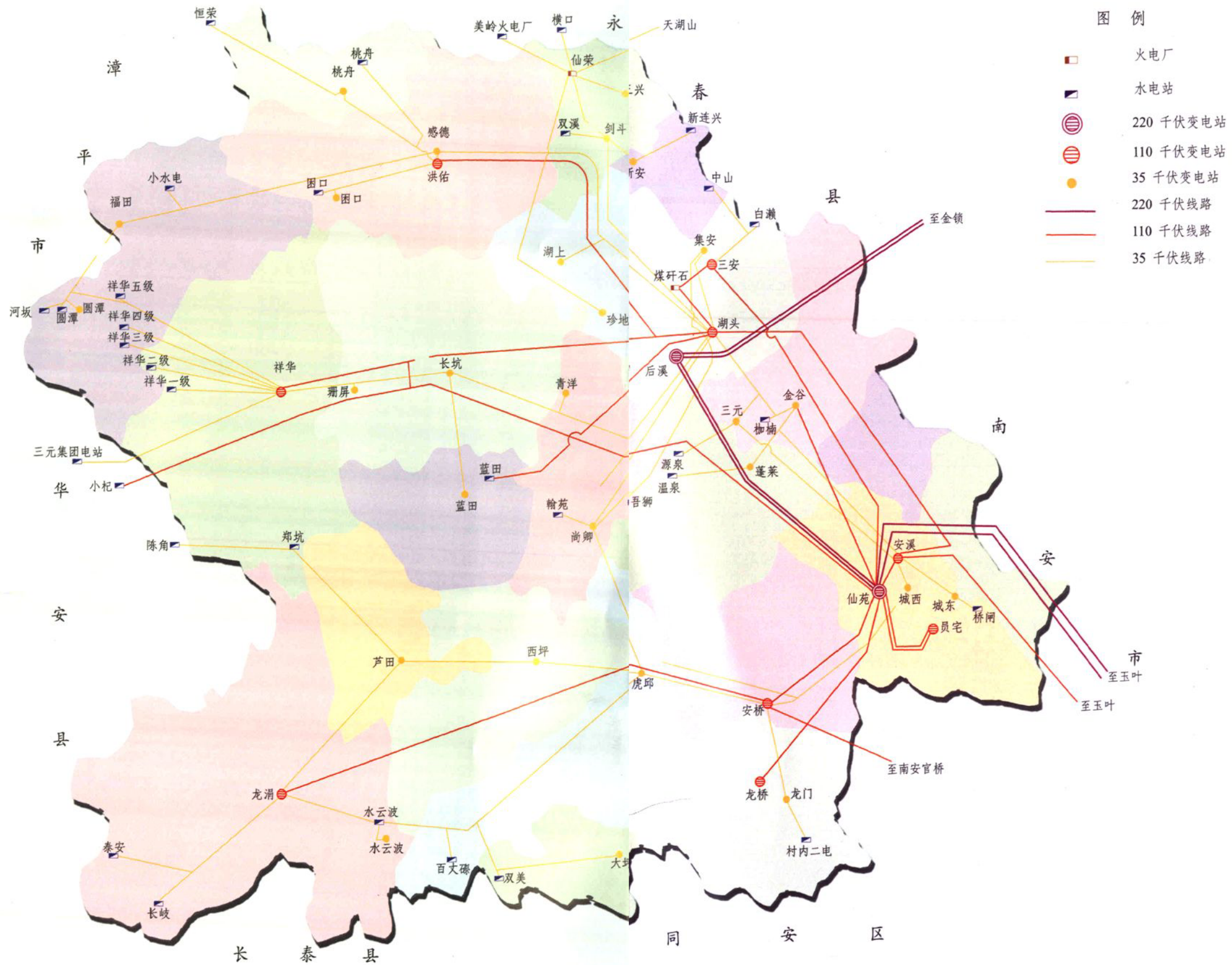
福建省安溪县电力志编委会 编

海潮摄影艺术出版社

# 安溪电力志

福建省安溪县电力志编委会 编

海潮摄影艺术出版社



图例

-  火电厂
-  水电站
-  220 千伏变电站
-  110 千伏变电站
-  35 千伏变电站
-  220 千伏线路
-  110 千伏线路
-  35 千伏线路

安溪县35-220千伏电网地理接线示意图



安溪县城夜景(2006年9月)





1997年6月，安溪县电力调度大楼落成



1995年12月，中国企业形象认定委员会授予安溪县电力公司中国企业最佳形象AAA级



安溪电力调度中心



1985年11月30日，福建省省长胡平（左一）视察尚卿三级电站



2002年11月8日，中共福建省委常委、常务副省长张家坤（左一）视察城东水闸桥电站建设工地

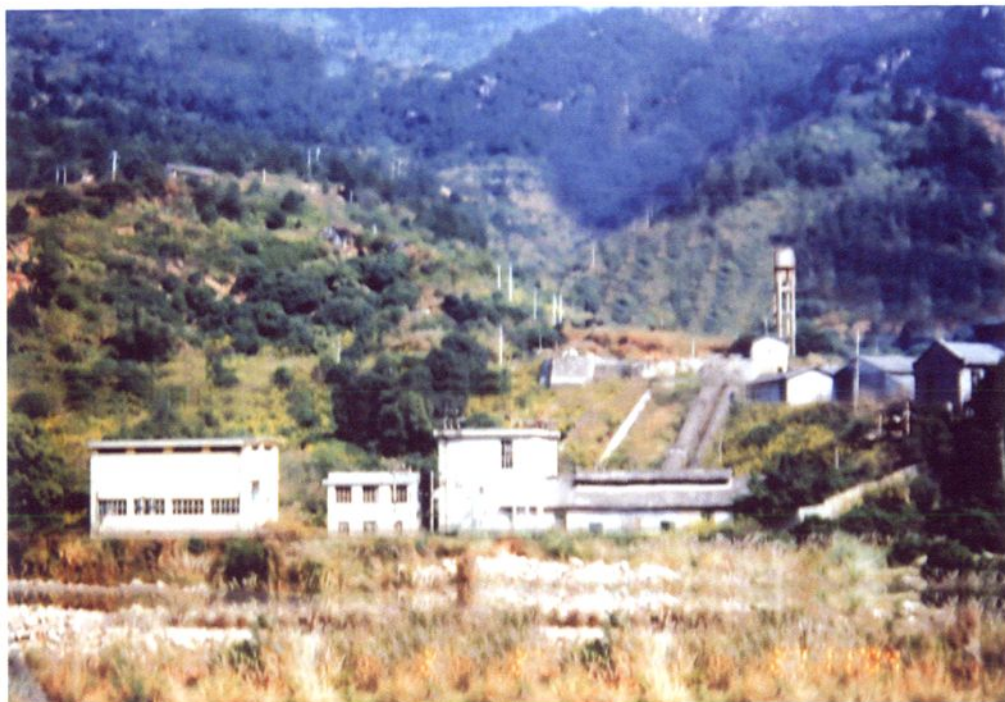


安溪煤研石火电厂，装机容量 $2 \times 5$ 万千瓦



安溪煤研石火电厂发电车间

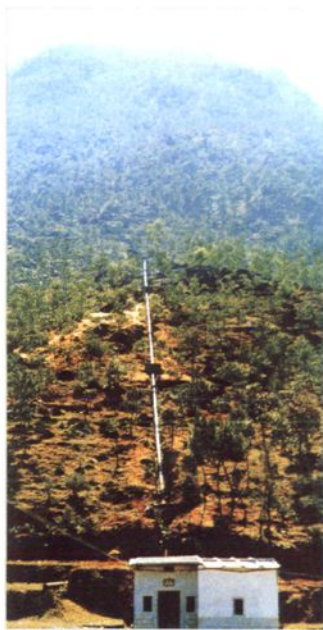




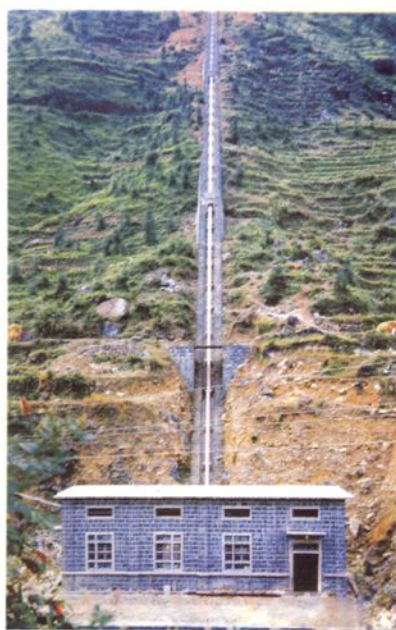
湖头电冶厂水电站，装机6台，总容量3815千瓦



双溪水电站，装机容量 $1 \times 2000 + 1 \times 800 + 1 \times 400$ 千瓦



71年龙门溪内小水电站，  
装机容量125千瓦



73年虎邱龙山水电站，装机容量  
 $1 \times 125 + 1 \times 200 + 1 \times 500$ 千瓦



1988年尚卿四级水电站，装机容量  
 $2 \times 400$ 千瓦



大坪大壁水库，总库存41.9立方米



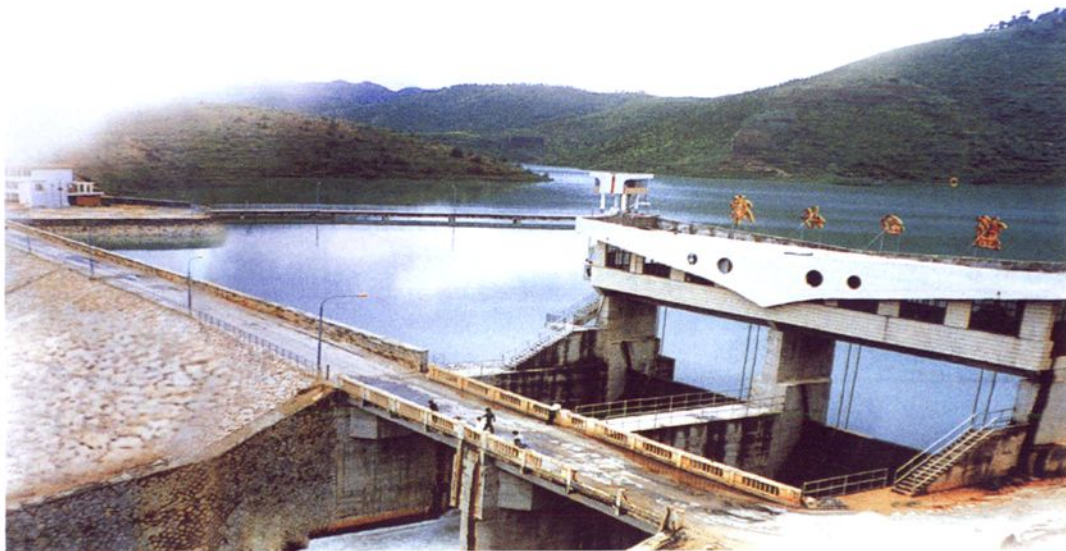
77年大坪漳州百丈磑水电站，装机容量200千瓦



龙门村内水库，库容1081万立方米



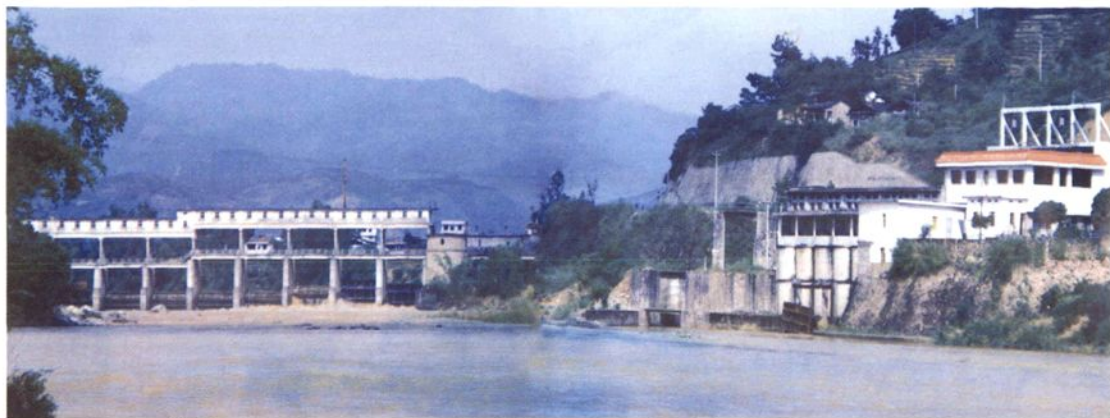
龙门村内二级水电站，装机容量 $2 \times 1600$ 千瓦



蓝田水库，库容2226万立方米



蓝田水电站，装机容量2x1.25万千瓦



枷楠水电站，装机容量3x800千瓦



白濑一级水电站，装机容量2x1万千瓦



城东水闸桥电站，装机容量3x2500千瓦



外资翰苑水电站，装机容量2x4000千瓦



虎邱罗岩百丈礫水电站，装机容量 $2 \times 2500$ 千瓦



曾坑水电站，装机容量 $3 \times 1000$ 千瓦





35千伏线路



110千伏线路



220千伏线路