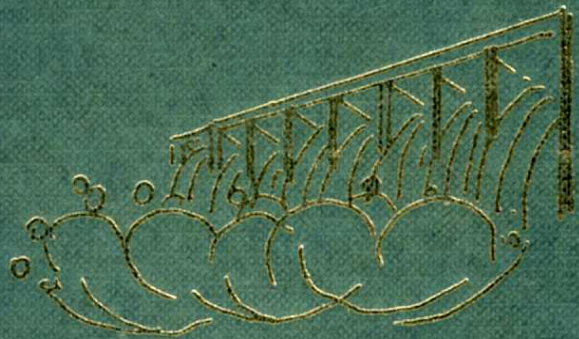


武思江水库志

黄山市港南区武思江水库志编纂领导小组



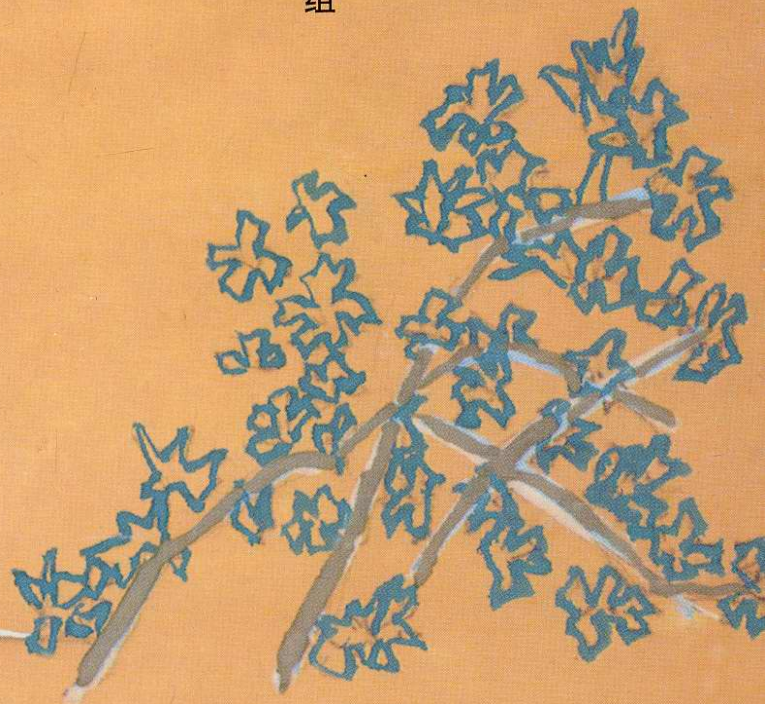
责任编辑：黄 清

文字校对：朱登君 雷 辉



武思江水库志

贵港市港南区武思江水库志编纂领导小组



管好武思汶水庫，造

福于灌區人民。

李里寧

一九六六年
五月四日

深化水利改革

提高经济效益

武汉江河库连库四十年

董榕锦

武汉江河库连库四十年

进一步发展水利事业

提高经济效益

一九九二年三月廿五日 董榕锦

我思江水库建设四十周年

福泽大众

党福光题

搞好水利，
造福人民。

为武思江水库建设四十周年题

梁荣志
九年三月



《武思江水库志》的编写组成员和玉林市水电局水利志编审人员一起研究及评议修改稿。武思江水库志编纂领导小组

武思江水库志

武思江水库志编纂领导小组编

顾 问 陈天德 韦茂良 朱乃光
梁凤华 沈逸轩

武思江水库志编纂领导小组

组 长 廖水明
副 组 长 朱登君 覃永琳 李库成
成 员 黄 清 黄 强 徐秀坤
陈一光 谭耀录

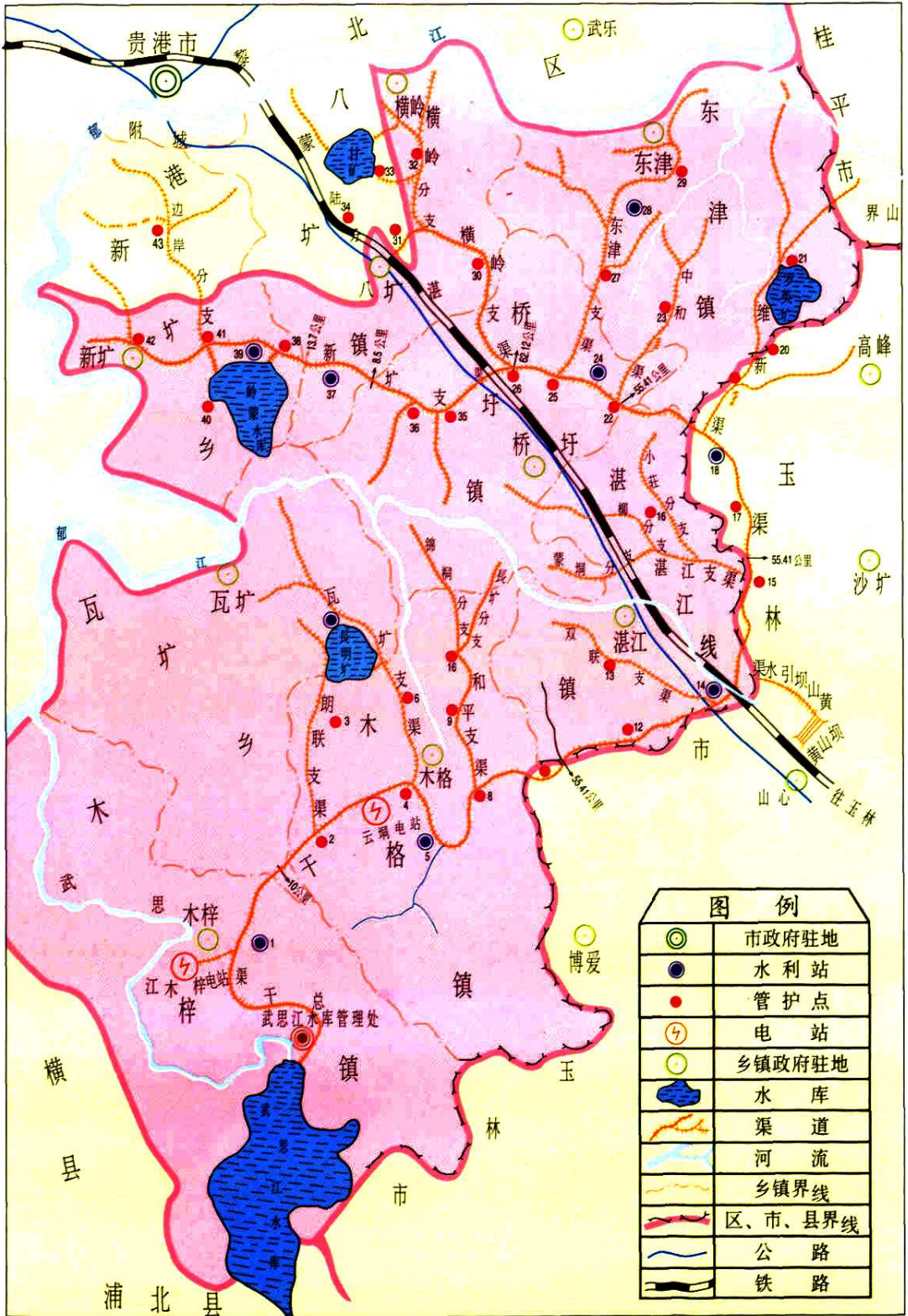
武思江水库志编辑组

主 编 黄 清
特邀编辑 谭立身
资 料 陈一光 黄 强 朱启兰
绘 图 谭焕亮 莫达存 彭伟春
封面设计 朱登君
摄 影 朱登君

志稿审核

玉林地区水利电力局水利志领导小组
李志荣 李瑞启 刘昌辉 陈彦东

武思江水库灌区工程示意图





水库管理委员会坝首管理处旧址



管委会桥圩住宅区



迁址港南区政府所在地桥圩镇的水库管理委员会办公大楼 —— 水电大厦



水电大厦落成庆典



岭蒙中型调节库



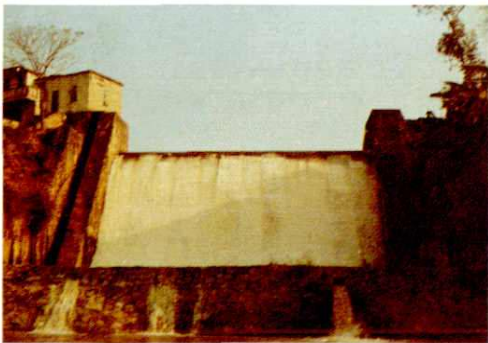
罗英塘调节库



甘塘调节库



武思江水库主坝



滚水坝



加固后的第一副坝



原设计的溢洪道



溢洪道拓宽工程正在施工中



新拓宽后的溢洪道



进水口门闸



市、区领导视察坝首除险加固工程

干渠三面光砼防渗工程



东津防洪工程—画眉堤



干渠三面光砼防渗工程



干渠分水坳第一涵洞



干渠分水坳第二涵洞



木格和尚桥渡槽



北一隧洞



湛江渡槽



湛江坝引水工程



湛江坝涵洞引水桥



昔日荒芜旱坡 今日肥沃良田



推广水稻科灌新技术



水库的光荣

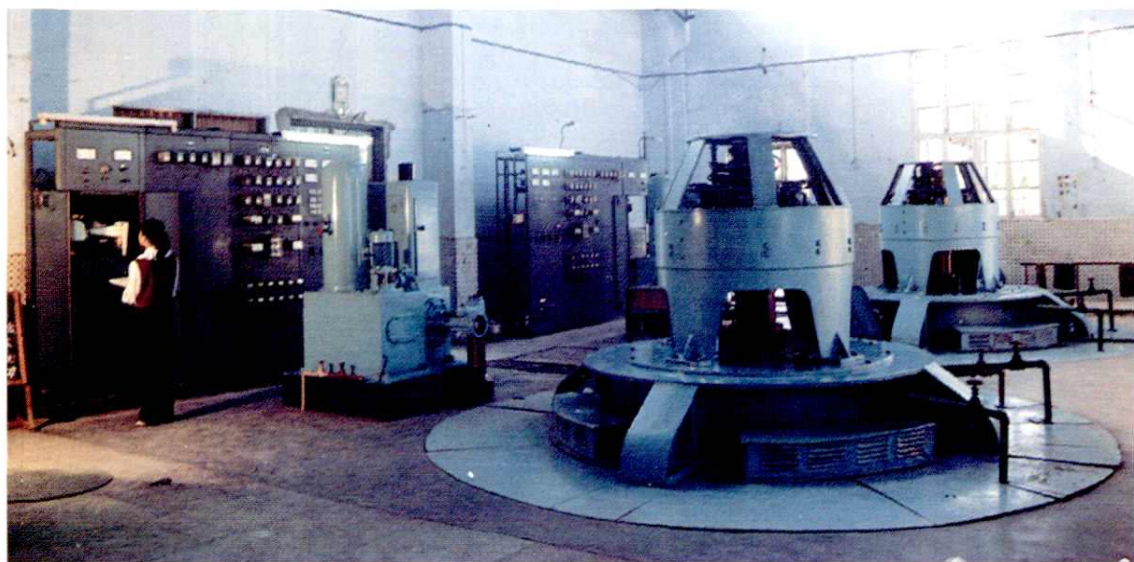


又一个丰收年

木梓电站外景



电站中控室



木梓电站厂房



云洞电站外景



木梓电站压力管



坝首一级电站



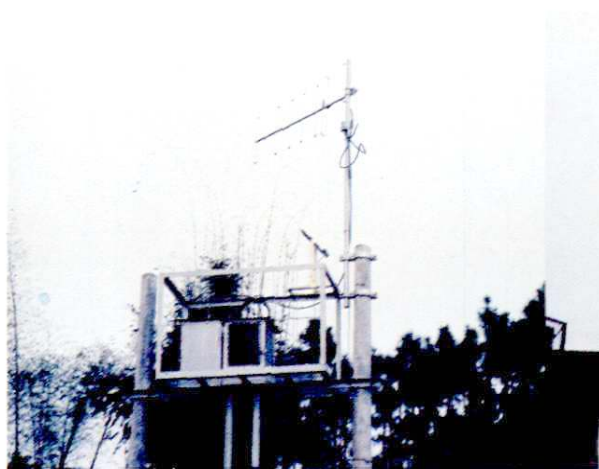
坝首二级电站



电力调度中心显示屏



水文测报中心



水库已建 18 个水文自动测报点



桥圩水文自动测报接收站



武思江上游河段那滩测报点



干渠测流



桥圩饮灌工程

桥圩35kV变电站



新建的湛江水利站



焕然一新的木格水利站