

018241

中国电力工业志丛书

安徽省 电力工业志



当代中国出版社

中国电力工业志丛书

安徽省 电力工业志

安徽省电力工业志编纂委员会

当代中国出版社

图书在版编目(CIP)数据

安徽省电力工业志/安徽省电力工业局编著. -北京:当代中国出版社,1995.9
(中国电力工业志丛书)

ISBN 7-80092-385-1

I. 安… I. 安… II. 电力工业-经济史-中国-安徽 N. F426. 61

中国版本图书馆 CIP 数据核字(95)第 04757 号

当代中国出版社出版 发行

社址:北京地安门西大街旌勇里 8 号 邮政编码:100009

北京新华印刷厂印刷

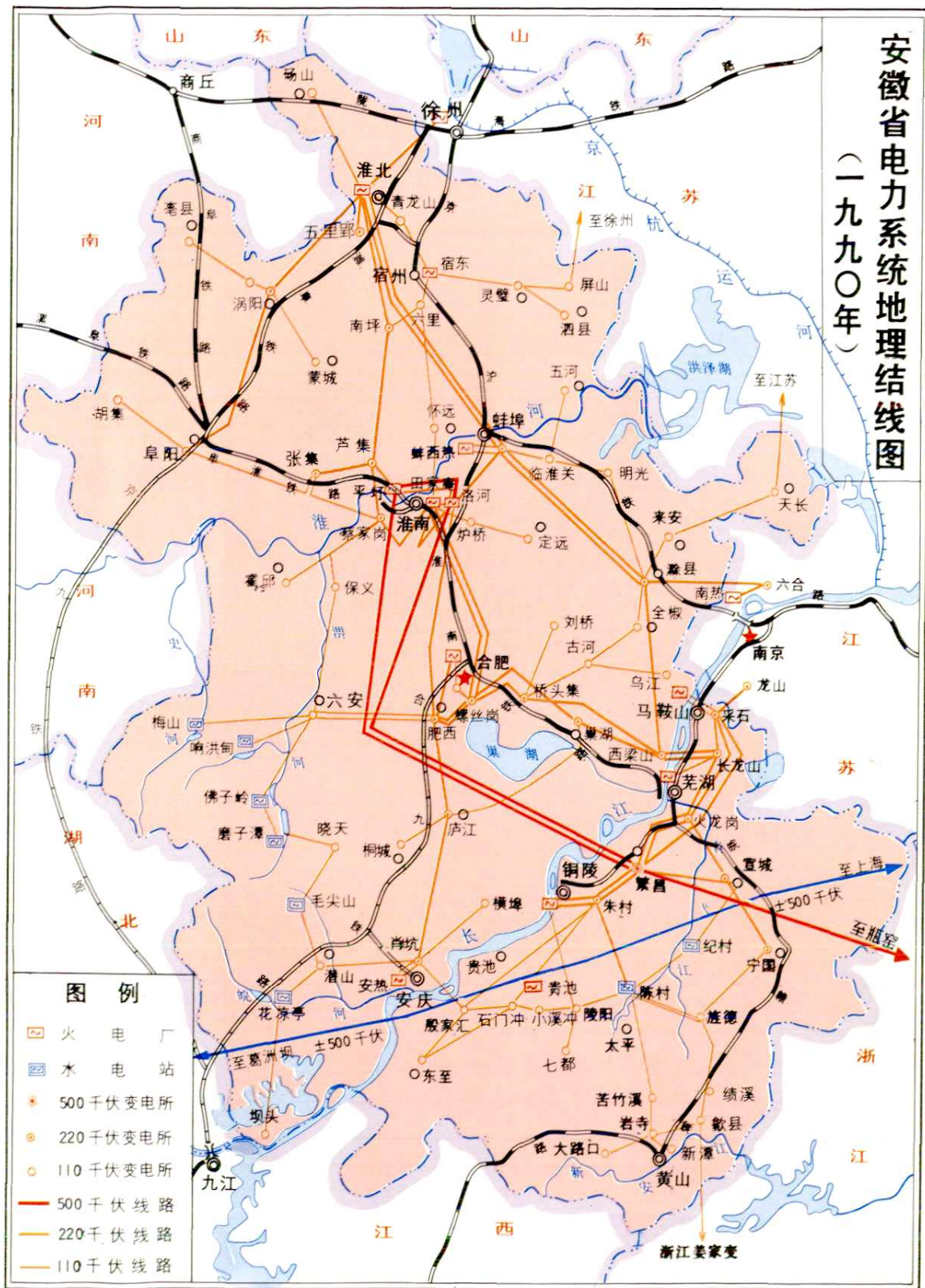
787×1092 毫米 16 开 27.75 印张 16 插页 610 千字

1995 年 9 月第 1 版 1995 年 9 月第 1 次印刷

定价: 95.00 元

安徽省电力系统地理结线图

(一九九〇年)



图例

- 火 电 厂
- 水 电 站
- 500 千伏变电所
- 220 千伏变电所
- 110 千伏变电所
- 500 千伏 线路
- 220 千 伏 线路
- 110 千伏 线路



1 1958年9月17日毛泽东主席视察安徽省展览馆电力馆



2 1958年10月17日刘少奇委员长视察淮南发电厂



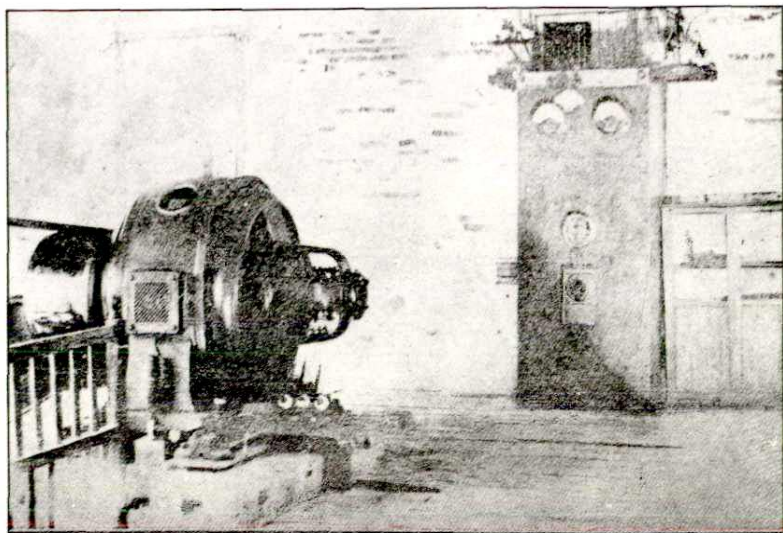
3 1958年4月26日朱德副主席
视察佛子岭水电站

4 1960年2月19日邓小平副总理、
彭真副委员长视察梅山水电站

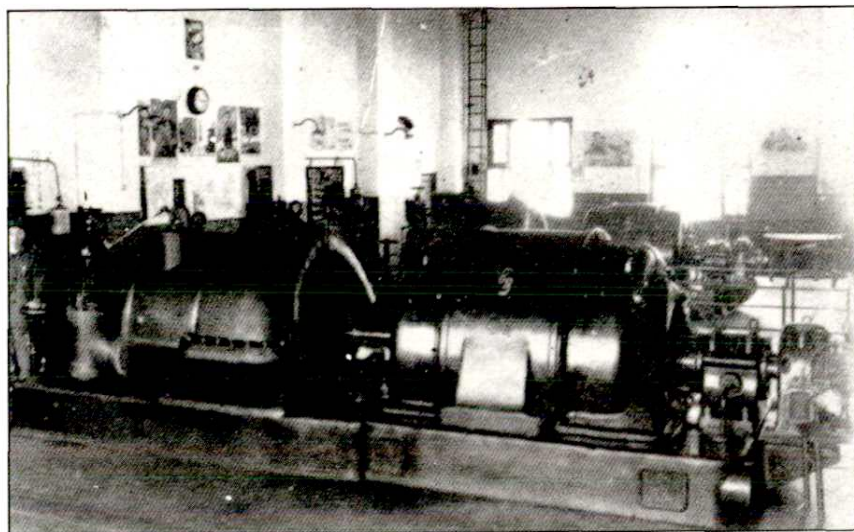


5 1985年3月9日李鹏副总理在
安徽电力建设第一工程公司
职工中

6 旧中国时期安庆电灯厂



圖機電發小廠老廠燈電慶安



7 旧中国时期芜湖明
远电灯公司发电机
(总容量2160千瓦)

8 民国三十二年(1943年)淮南下
窑(田家庵)第一发电所(厂房
按2台6000千瓦建造, 实装1台
2000千瓦机组)





9 合肥发电厂(总容量20万千瓦)



10 芜湖发电厂(总容量6万千瓦)

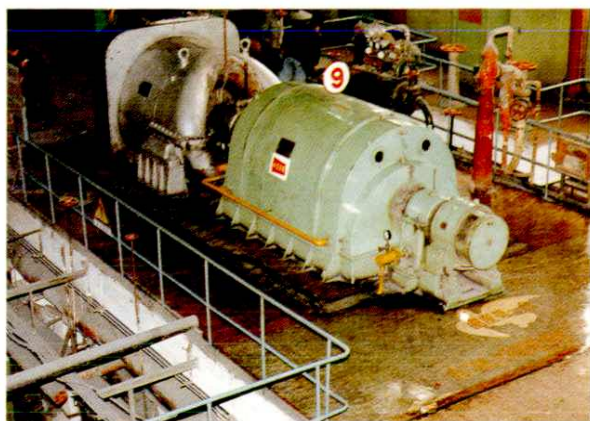


11 马鞍山发电厂(总容量8.4万千瓦)



12 铜陵发电厂(总容量28.7万千瓦)

13 贵池发电厂汽轮机检修



14 田家庵发电厂国产第一台6000千瓦汽轮发电机组



15 田家庵发电厂(总容量60.1万千瓦)



16 安徽电建一公司职工在洛河发电厂
工地为30万千瓦发电机穿转子



17 洛河发电厂第一期工程 2 台 30 万千瓦发电机组



18 洛河发电厂



19 安徽电建二公司采用爬模工艺建造平圩发电厂 6500 平方米冷却水塔

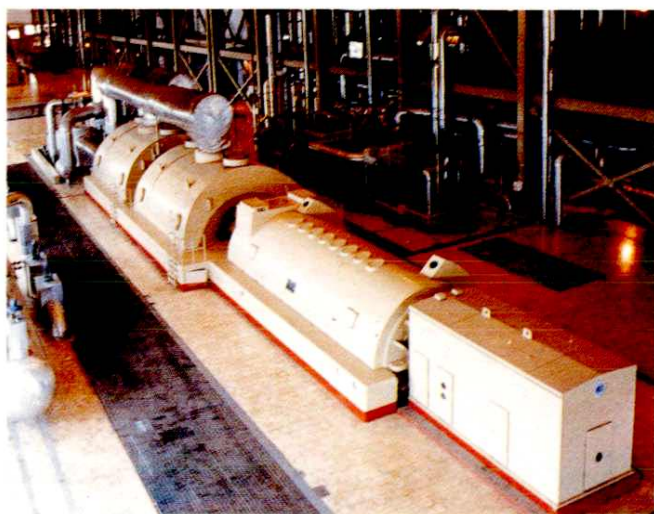


20 1987 年平圩发电厂国产第一台 60 万千瓦发电机静子吊装 (重 325 吨)

21 平圩发电厂(总容量
120万千瓦)



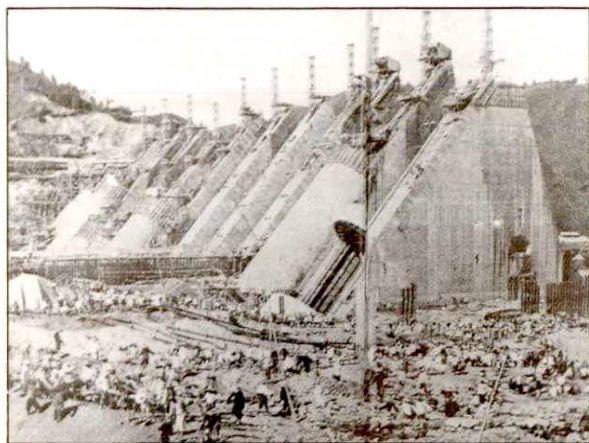
23 1972年中共安徽省委副书记李任之在淮北市领导赵凯的陪同下视察淮北发电厂首期工程



22 平圩发电厂国产第一台60万千瓦机组



24 淮北发电厂(总容量75万千瓦)



25 1953年佛子岭水电站工程施工现场



26 佛子岭水电站(总容量3.1万千瓦)



27

佛子岭水库竣工纪念碑

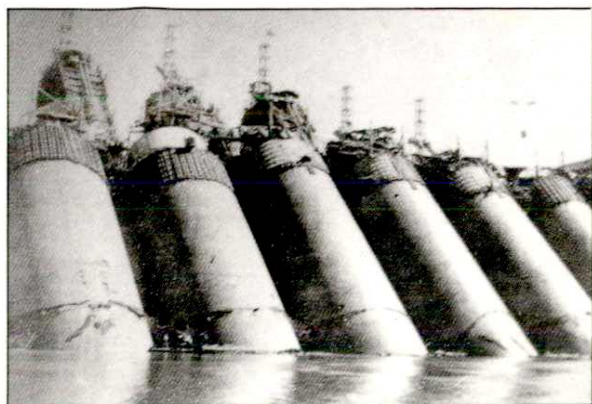


28

佛子岭水电站1万千瓦水轮发电机组



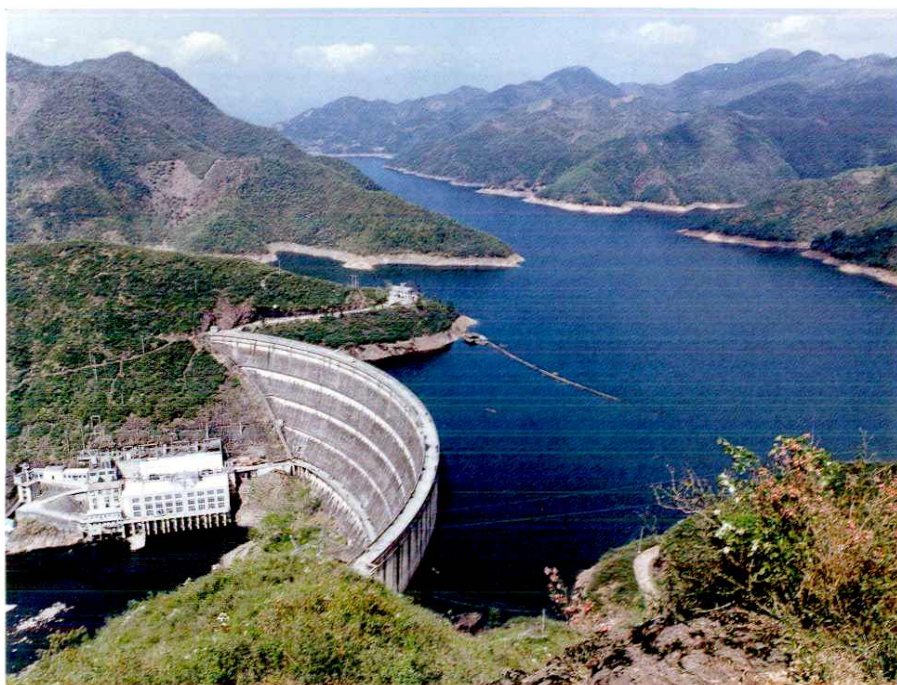
29 磨子潭水电站(容量1.6万千瓦)



30 1955年梅山水电站大坝施工场景



31 梅山水电站(总容量4万千瓦)



32 响洪甸水电站(总容量4万千瓦)



33 陈村水电站(总容量15万千瓦)



34 陈村水电站水轮发电机吊转子



35 纪村水电站(总容量3.4万千瓦)

36 毛尖山水电站(总容量2.5万千瓦)



37 花凉亭水电站4台1万千瓦发电机

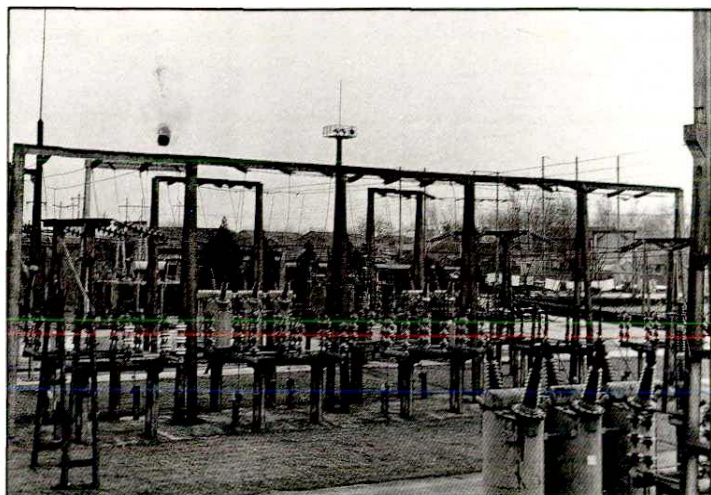


38 金寨县小水电站高山引水发电

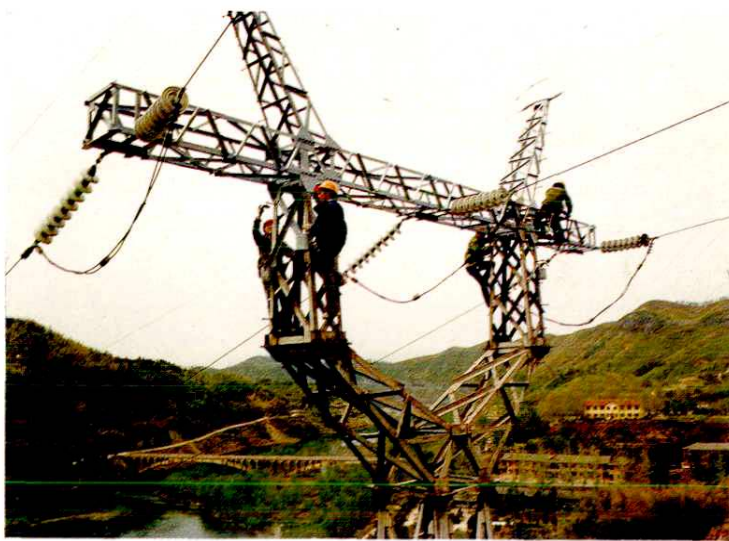
39 铜陵供电局配电设备检修



40 1958年投入运行的110千伏六安开关站



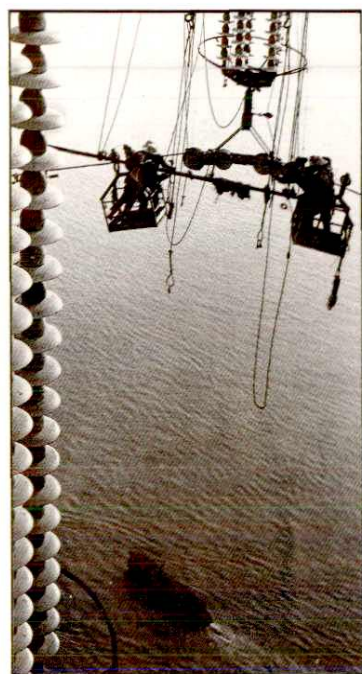
41 110千伏佛—六—合线路检修



42 110千伏陵阳开关站



43 1960年建成的220千伏东西梁山长江大跨越



44 1980年220千伏东西梁山大跨越更换导线工程



45 220千伏长龙山——火龙岗——宁国输电线路



46 220千伏合肥螺丝岗变电所
(总容量36.6万千伏安)



47 220千伏淮南西山变电所主变压器吊罩

48 220千伏铜陵朱村
变电所(总容量24
万千伏安)



49 220千伏蚌埠东郊变电所(总容量
24.15万千伏安)



50 安徽送变电工程公司500千伏
输电线路张力放线



51 500千伏繁昌荻港
长江大跨越