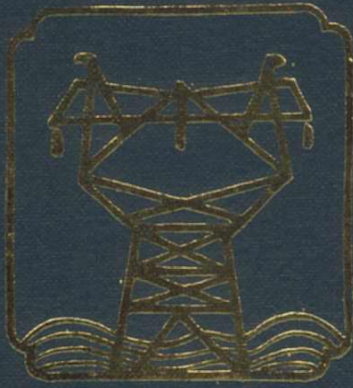


005715



1921—1985

赤峰电业局志编辑室 编

赤峰电业局志



内蒙古人民出版社出版

# 赤峰电业局志



赤峰电业局志编辑室编

内蒙古人民出版社

书名题字 布赫（内蒙古自治区主席）

责任编辑 陶端庄

赤峰电业局志  
赤峰电业局志编辑室编

---

内蒙古人民出版社  
(呼和浩特市新城西街82号)  
赤峰第二印刷厂印刷

开本：787 × 1092 1/16印张：22.5 字数：385 千插页：18

1991年4月再版 1991年4月第二次印刷

印数：1—200册

2

·《赤峰电业局志》编审委员会

主任	宋维民		
副主任	张钟卿	卢正国	
	赵惠民	杨明	
委员	曹芳	郭陕年	侯殿祥
	周同群	许长君	刘廿森
	吴炬	李海清	王秀云
	景瑞兴	张学敏	王世岩
	张玺	尹树民	张有志

主编	(兼编辑室主任)	杨明
编辑	(兼摄影)	张有志
总审定		张钟卿
分篇审定		张贵清
		王文彬
		宋维民
		徐世昌
		齐抗美
		刘鸿雏
		侯殿祥

摄影、图片版面设计	张有志
制图	张久春
主要表格、数据核实	翁震宝
封面设计	何琼
篆刻	肖栋

《赤峰电业局志》编辑室工作人员分工：

**杨明** 主编（兼编辑室主任）负责全志篇目总体设计，组稿、编辑、全志总纂。主笔：大事记、历史沿革、电网、人物传。

**张有志** 编辑（兼摄影）负责全套摄影、图片版面设计，编辑附录和人物篇；主笔：概述、行政机构、党的组织、农电、元一变简介。

撰稿人（以撰写篇目排列先后为序）

张有志	杨明	贾万荣	张德民
初德武	杨玉和	王世岩	关英奇
李凤生	张彦明	杨杰	裴效平
王凤超	邹积满	李守忠	李明玉
陈静茹	杨晓凡	李玉民	宫巨星
张树春	翁震宝	刘世珍	张士杰
卢金霞	白雪峰	郭刚	尹树民
屈凤鸣	李玉良	马玉林	孙联
高庆云	焦立江	董万金	王佩海
张兰玉	齐德山	陈文裕	景瑞兴
王中	吴炬	宋继红	汤彦芳
王运强	李兆宇	宁晓丽	

# 序

局长 张贵清      党委书记 齐抗美

盛世修志是中华民族的优秀文化传统。用新观点、新材料、新方法编写新志书，可帮助我们研究总结历史，考察分析现状，为建设社会主义物质文明和精神文明服务。

《赤峰电业局志》经过有关科室、生产单位全体编写人员的共同努力，又经修志专业人员近四年的辛勤劳动，终于成书出版和大家见面了。

这部志书以大量翔实可靠的资料，记述了赤峰电业局，赤峰电网十三年建设发展历史；做到了思想性、专业性和资料性相统一。是记载我局历史，梳理利用大量宝贵数据资料的百科全书，是“辅治之书”。

这部志书的问世，将对治理赤峰电网，管理好赤峰电力事业有所裨益。并力图为内蒙古自治区的四化建设、经济繁荣作出应有的贡献。同时也对青年一代，对后人有所教化和启迪；使广大电业职工更加热爱我们蓬勃发展的电力事业。

1989年5月1日

5

## 凡 例

一、本志书上限自1921年赤峰电力工业创建起，下限以东北电管局统一规定：截止1985年末本着“详今略古、详近略远”的原则1972年前写入“沿革”篇，重点写建局后的十三年。

二、体例为：记、志、传、图、表、录，以志为主；层次分：篇、章、节、目；横排竖写，横竖结合。

三、采用语体文，记述体，“大事记”用记事本末体和编年体。是非、功过、得失、经验教训、褒与贬均寓于事实记述之中，不加评论。

四、对“政治运动”如“文化大革命”，本着“宜粗不宜细”、“宜分不宜集”的原则，不设专章，分散于有关章节加以记述。

五、曾参考哈尔滨、四平、沈阳、鞍山等兄弟电业局志的结构、布局、写法。取其所长，补己之短。

六、“沿革”篇，资料、数据、史实，曾与赤峰热电厂厂志办密切配合、协调一致，互通有无并选用了《赤峰发电厂志》部分资料；还使用了《赤峰四十年》、《赤峰市行政区域设置概要》、《内蒙古史志资料汇编》，以及东北、内蒙古两电管局已成志稿等方面的有关资料。

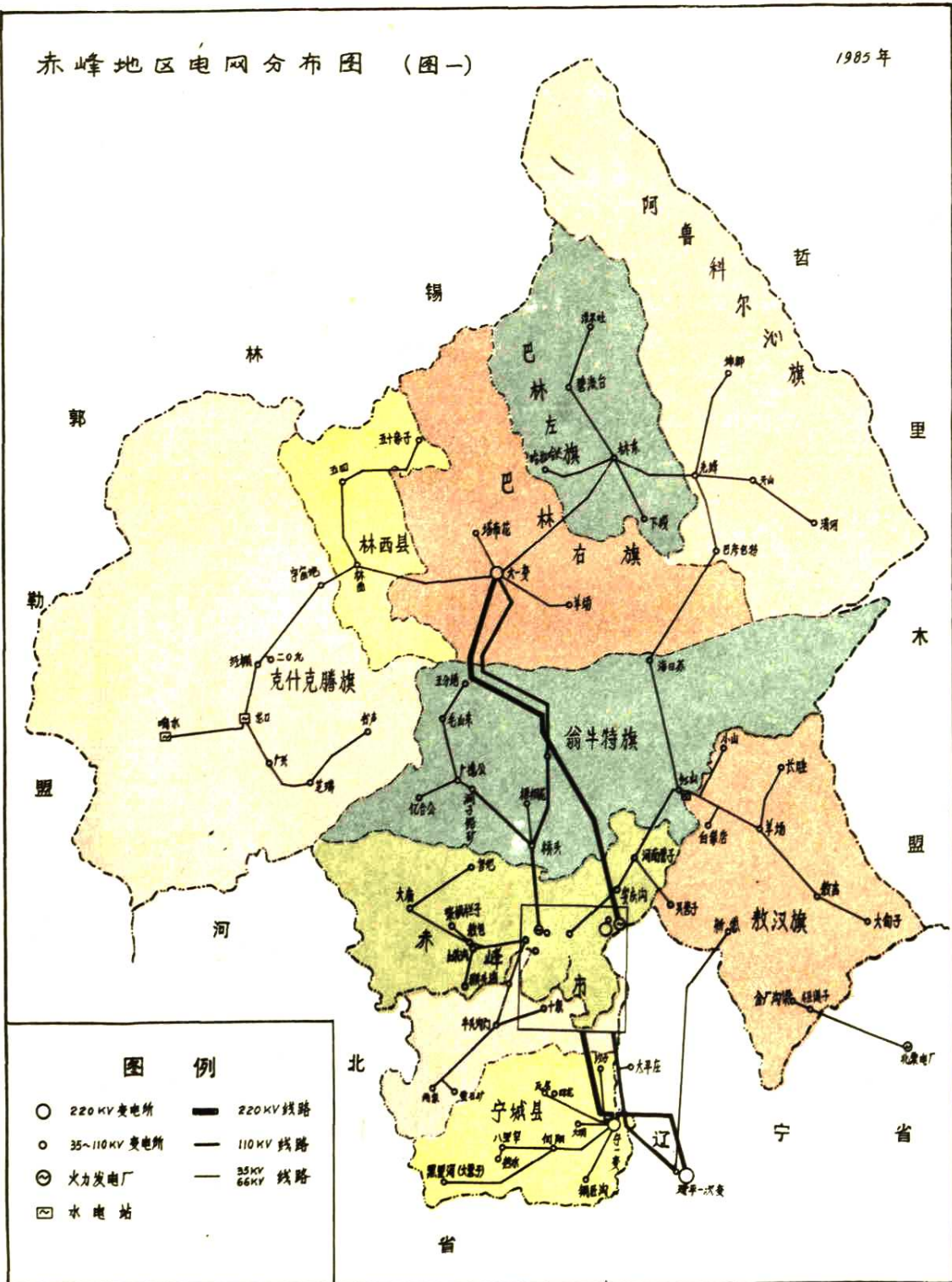
七、称谓、数字、纪年等写法，均以东电志办《关于志书的书写规范》参照内蒙古电管局志办《志书编写规约》执行。

八、力求做到思想性、科学性、专业性、资料性相统一，以为现代和后人保留一份可兹利用的历史资料。

九、本志书以马列主义、毛泽东思想为指针，以中共中央关于“若干历史问题的决议”为准则，坚持辩证唯物主义和历史唯物主义的观点，以实事求是的精神编写而成。

赤峰地区电网分布图 (图一)

1985年



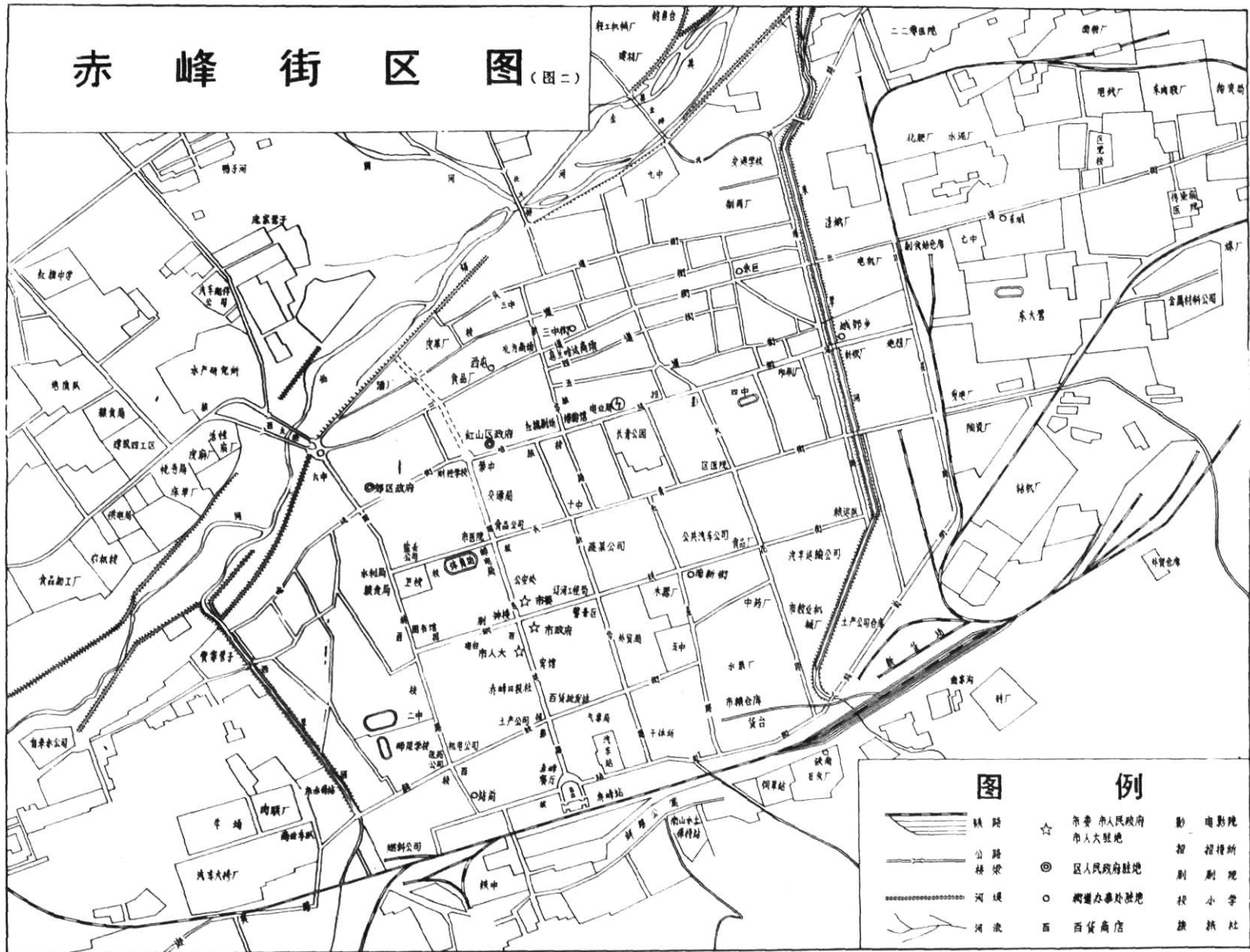
图例

- 220KV 变电所
- 35~110KV 变电所
- ⊙ 火力发电厂
- ⊞ 水电站
- 220KV 线路
- 110KV 线路
- 35KV 66KV 线路





# 赤峰街区图 (图二)



图

例

- |  |    |   |         |   |     |
|--|----|---|---------|---|-----|
|  | 铁路 | ☆ | 赤峰市人民政府 | 影 | 电影院 |
|  | 公路 | ☆ | 市人大常委会  | 招 | 招待所 |
|  | 街道 | ◎ | 区人民政府驻地 | 剧 | 剧院  |
|  | 河堤 | ○ | 街道办事处驻地 | 校 | 小学  |
|  | 河流 | 百 | 百货商店    | 旗 | 旗社  |

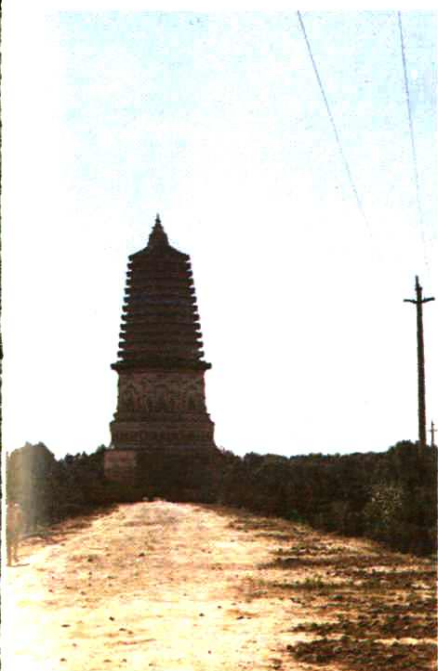


赤峰电业局远眺



赤峰电业局大街外景

农电10千伏线路



赤峰夜色

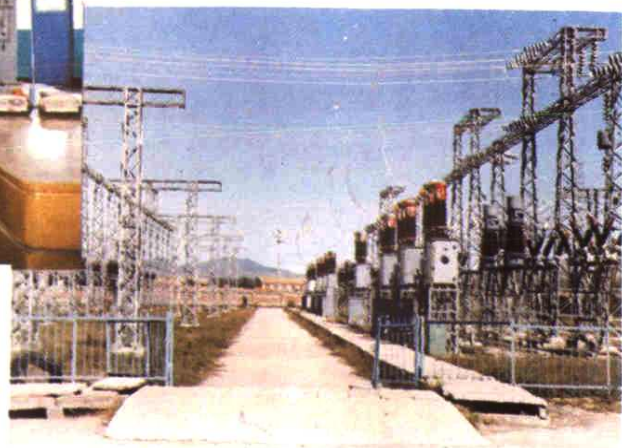
元宝山一次变电所开关场地



主控楼



大板一次变电所主控室



开关场地

电子计算机的应用

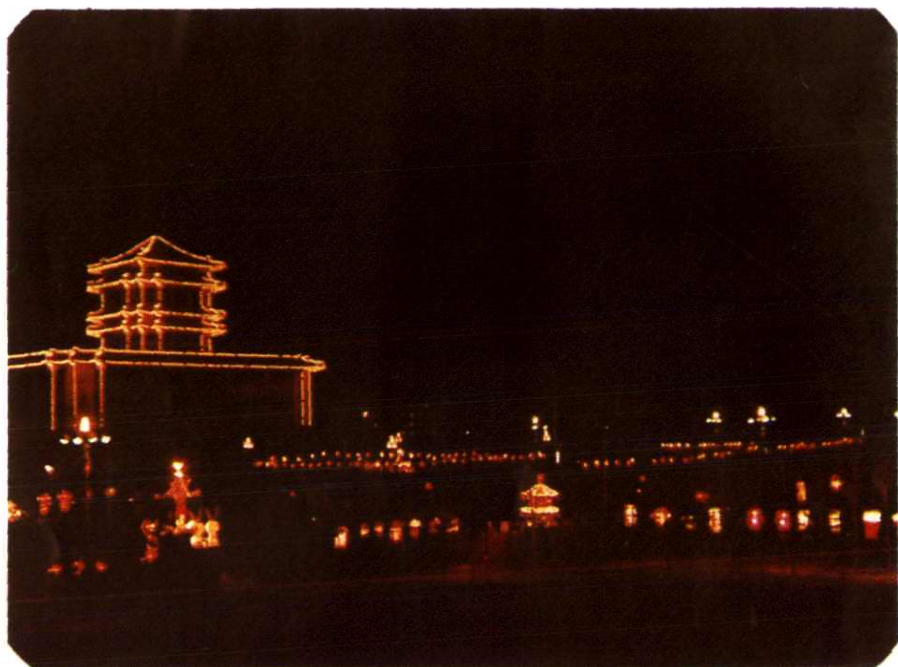


通讯总机



红山供电局营业大厅

节日赤峰



赤乌 110 千伏线路红山铁塔



局长办公会



局党委会

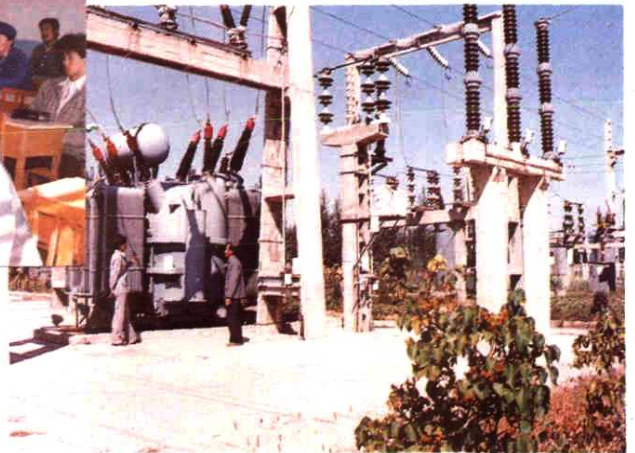




生产例会



汽车队安全活动



平庄变电所