

006473

广州市 白云区 萝岗镇志

广州市白云区萝岗镇人民政府 修编



广州市白云区地方志办公室 审定

广州市 白云区

萝岗镇志

鍾錫添題

广州市白云区萝岗镇人民政府 修编
广州市白云区地方志办公室 审定
二〇〇一年九月

《萝岗镇志》编纂领导小组名单

组 长：钟锡添 古 敏
主 编：梁中成
编 辑：钟梓强 钟培桀 钟祖成
钟寿康 钟炽桢 钟卓崧

《萝岗镇志》审校人员名单

编 审：喻贤武 梁穗陵 伍岳良 余增麟 陈绍伟
核 校：梁中成 伍岳良

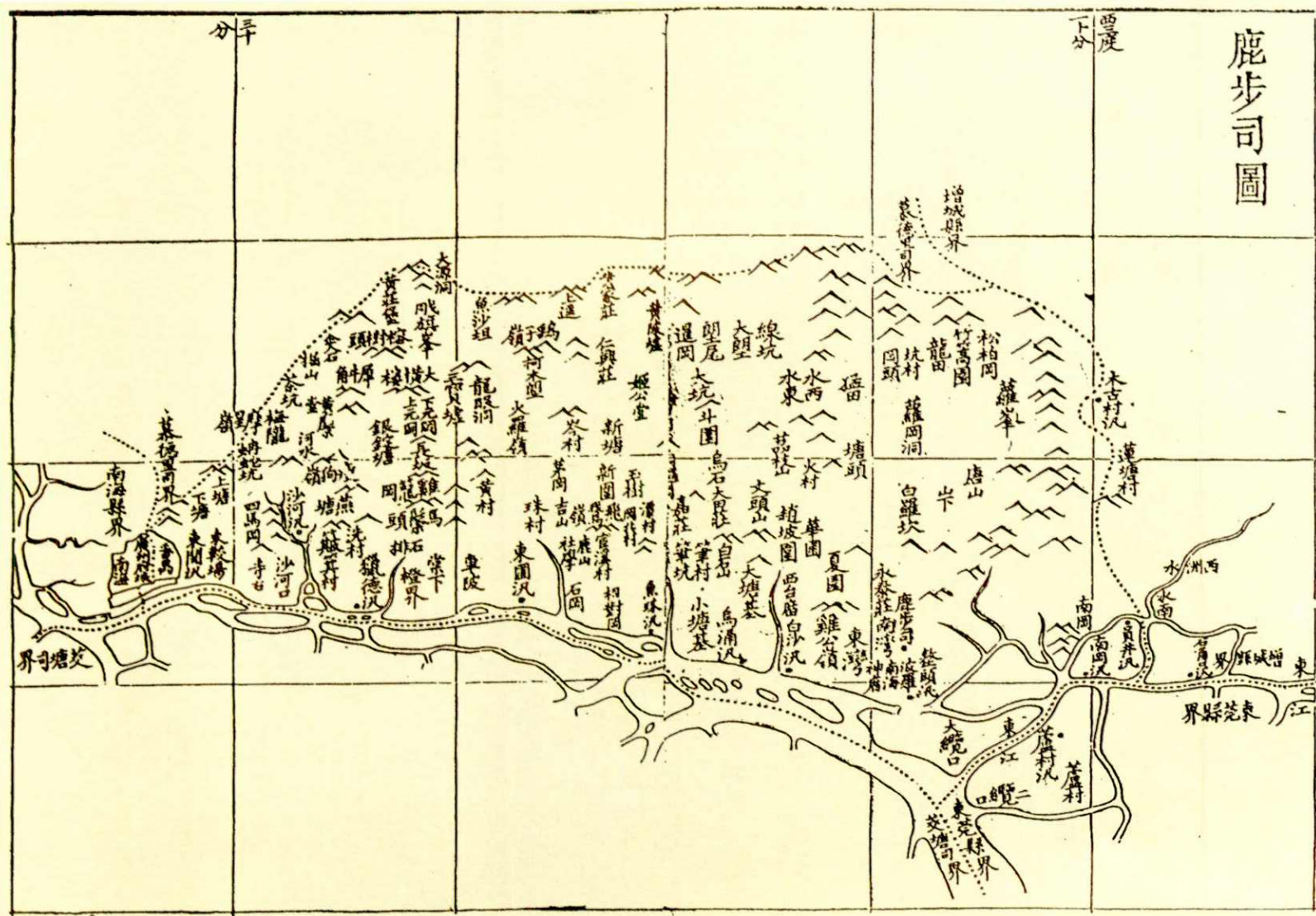
《萝岗镇志》编纂领导小组名单

组 长：钟锡添 古 敏
主 编：梁中成
编 辑：钟梓强 钟培桀 钟祖成
钟寿康 钟炽桢 钟卓崧

《萝岗镇志》审校人员名单

编 审：喻贤武 梁穗陵 伍岳良 余增麟 陈绍伟
核 校：梁中成 伍岳良

鹿步司圖



清代鹿步司（禺东地区）地名图（原载光绪年间《广州府志》）

自然环境



丘陵·果林·村落

萝岗地区的石蛋地貌



大陂河 —— 萝岗地区最主要的泄洪河道

萝岗有2个水库, 80多口山塘

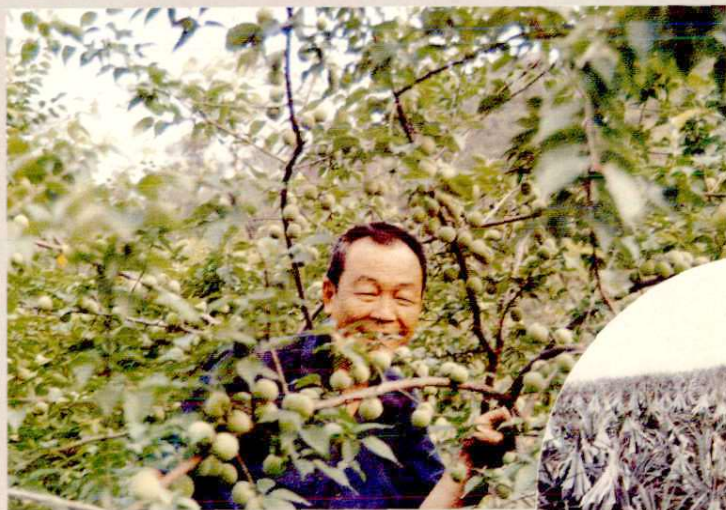


农 业



萝岗糯米糍荔枝

柑橙喜丰收



青梅满枝头

菠萝山一角





高产水稻田

良种丝瓜



番茄种植园

果林深处养蜂人





蛋鸡场



肉鸡场



农户自养群鸭



养猪场

水利



总库容1023 万立方米的木樨水库

总库容730 万立方米的水口水库



刘村排灌站

遍布田间的灌渠



工业



萝岗果品加工厂晒场



红木家具厂雕刻车间

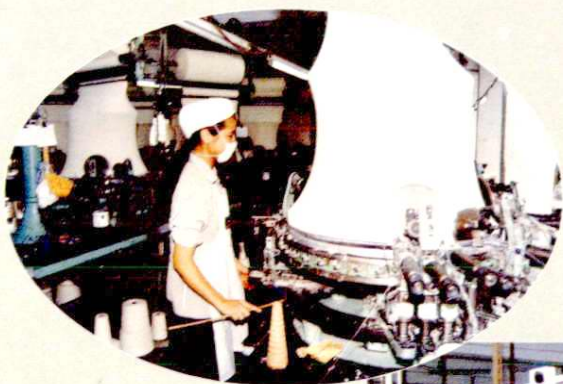
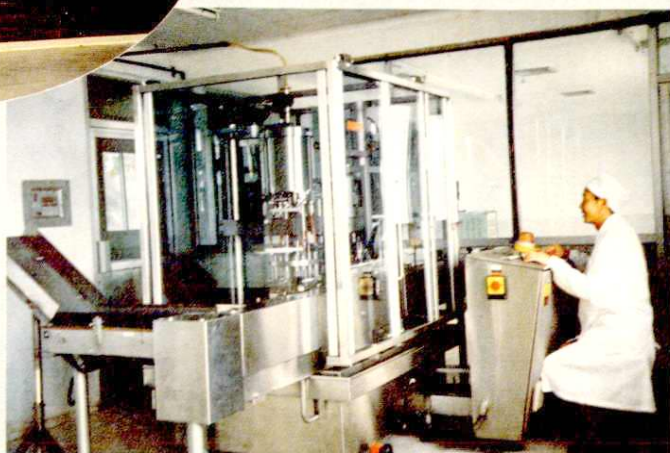


羊城漂染厂车间



初具规模的云埔工业区

萝岗制药厂生产线



先达制衣厂车间

假发厂车间



镇村建设

11 万伏变电站



供应萝岗圩居民用水的水塔

扩建后的萝南公路



绿色长廊 —— 旧萝南公路



今日萝岗圩



水果市场



东园酒家大厅



萝岗圩供销社商场



农业银行萝岗办事处

国税局萝岗征收站



中国人寿保险公司萝岗办事处

萝岗邮局





1980 年广东省委书记杨
尚昆视察萝岗



1985 年副总理李鹏视察萝
岗制药厂



1973 年尼泊尔国王比兰德拉到
水口水库参观



1989 年安哥拉总统多斯
桑托斯到萝岗参观