

017933

《中国煤炭志》编纂委员会

# 中国煤炭志

附卷 ● 重庆卷

煤炭工业出版社

《中国煤炭志》编纂委员会

中国煤炭志

附卷 ● 重庆卷

煤炭工业出版社

## 《中国煤炭志》编纂委员会名单

名誉主任: 胡富国

主任: 王森浩

副主任: 范维唐 陈明和 李云峰 韩宗顺

秘书长: 陈明和(兼)

副秘书长: 崔云龙 孙旭东 鲍 仪

委 员: (以姓名笔划为序)

于占一	于继利	于德启	马德庆	方宝昌	王永全
王宗亚	王国相	王树本	王显政	王遇春	王捷帆
王森浩	王瑞华	王勤功	毛晓矛	邝 山	刘志江
刘志明	刘伯泉	刘绍昆	刘绪周	许世亮	米玛顿珠
朱德沛	孙旭东	宋永津	宋玉光	芮素生	杨承家
杨宗震	杨月生	李云峰	李玉和	李洪棠	李树文
陆育德	陈明和	张佩奇	郑克成	武三松	范维唐
苗宗杰	苑振铎	岳秉善	孟广箴	赵清雷	胡富国
饶胜华	高汝懋	高守尧	高亚材	聂广武	顾乃绵
奚如豹	徐兆龙	徐 冀	梁尤平	崔云龙	崔敬谦
韩宗顺	韩忠德	董吉元	鲁令杰	鲍 仪	谭瑞群

主 编: 崔云龙

副主编: 王捷帆

## 《中国煤炭志》编纂委员会办公室

主 任: 王捷帆

副 任: 孟广箴

编 辑: 田克运 陈 昌 孙金铎

## 《中国煤炭志》编纂委员会名单

名誉主任: 胡富国

主任: 王森浩

副主任: 范维唐 陈明和 李云峰 韩宗顺

秘书长: 陈明和(兼)

副秘书长: 崔云龙 孙旭东 鲍 仪

委 员: (以姓名笔划为序)

于占一	于继利	于德启	马德庆	方宝昌	王永全
王宗亚	王国相	王树本	王显政	王遇春	王捷帆
王森浩	王瑞华	王勤功	毛晓矛	邝 山	刘志江
刘志明	刘伯泉	刘绍昆	刘绪周	许世亮	米玛顿珠
朱德沛	孙旭东	宋永津	宋玉光	芮素生	杨承家
杨宗震	杨月生	李云峰	李玉和	李洪棠	李树文
陆育德	陈明和	张佩奇	郑克成	武三松	范维唐
苗宗杰	苑振铎	岳秉善	孟广箴	赵清雷	胡富国
饶胜华	高汝懋	高守尧	高亚材	聂广武	顾乃绵
奚如豹	徐兆龙	徐 冀	梁尤平	崔云龙	崔敬谦
韩宗顺	韩忠德	董吉元	鲁令杰	鲍 仪	谭瑞群

主 编: 崔云龙

副主编: 王捷帆

## 《中国煤炭志》编纂委员会办公室

主 任: 王捷帆

副 任: 孟广箴

编 辑: 田克运 陈 昌 孙金铎

## 《中国煤炭志附卷·重庆卷》编纂委员会

**主任委员:**谭瑞群

**副主任委员:**王德品 陈喜良 刘代泽 蒲恒荣 张宣轅  
徐荣会

**委 员:**(以姓氏笔划为序)

丁仁光 丁富江 王国俊 王继达 王德品  
刘代泽 任 川 余 铭 宋世钊 张孝璞  
张宣轅 张滋云 陈有文 陈喜良 周长发  
周明祥 周祖慎 周德超 赵希贵 饶荣贵  
倪蜀葵 徐荣会 蒋永淦 黄常利 童阳中  
蒲恒荣 谭学术 谭瑞群

**主 编:**倪蜀葵

**主 辑:**倪蜀葵 陈隆朴 邹奎业 张廷立 王学儒  
龚安国 龙灵桂 许 莉



天府矿业股份有限公司创始人之一卢作孚



天府矿业股份有限公司创始人之一孙越崎



西南煤管局首任局长孔勋



1958年煤炭工业部重庆管理局党组成员

1983年重庆煤炭工业公司成立，  
煤炭工业部领导与公司领导成员合影





朱镕基副总理参观重庆煤炭工业公司多种经营产品



1954年7月1日，重庆市长曹荻秋为南桐煤矿架线式电机车建成投产剪彩



煤炭工业部部长高扬文在重庆煤炭工业公司检查工作



能源部部长黄毅诚与重庆煤炭设计研究院设计人员现场考察矿区规划



1983年全国煤矿机械化工作会议在重庆召开,煤炭工业部副部长叶青到会讲话



1983年全国煤矿基建工作会议在重庆召开,煤炭工业部副部长于洪恩到会讲话



四川省副省长蒲海清在煤矿了解矿工住宿情况



1985年煤炭工业部副部长胡富国在煤矿检查工作



1989年中国统配煤矿总公司副总经理范维唐在井下察看综采机组运行情况

4





重庆煤炭工业公司办公楼  
(原西南煤管局办公楼)

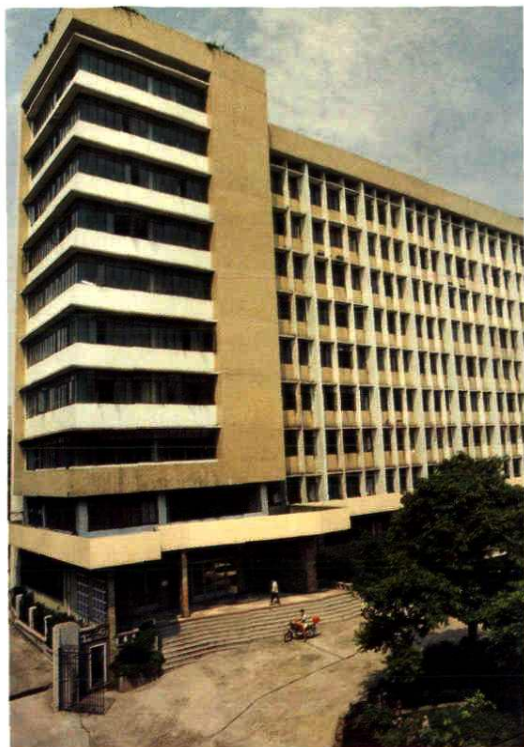
天府矿务局



南桐矿务局



松藻矿务局



煤炭部重庆设计研究院



永荣矿务局



中梁山煤矿



重庆市运河煤矿



煤炭科学研究总院重庆分院

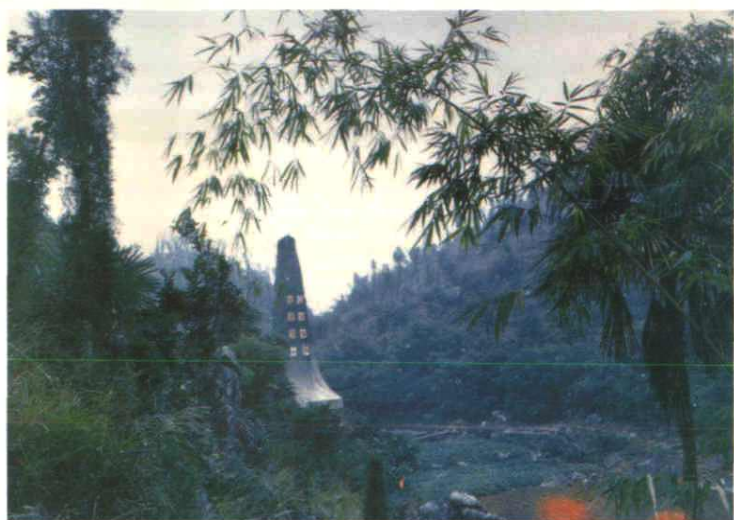


重庆煤矿安全仪器厂



国营 845 厂

5



井架高耸、机器轰鸣——煤田勘探一景



水文测量



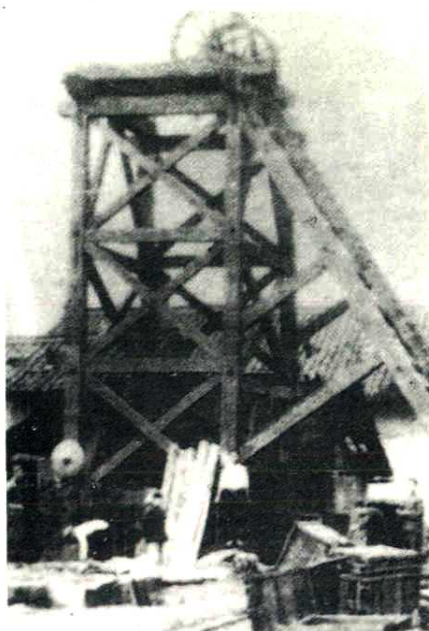
井下防爆红外测距仪



先进的微机绘图工艺



年产 150 万吨的打通一矿扩建工程竣工投产



义大煤矿竖井井架(1945 年)



东林煤矿竖井井架(1960 年)



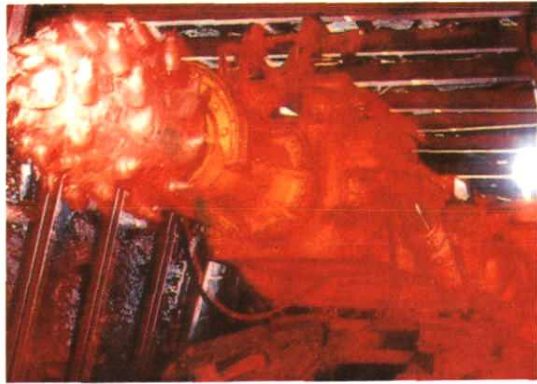
矿工入井



1982 年建成投产设计能力为 90 万吨 / 年的石壕煤矿



综合机械化采煤



综合机械化掘进



井下运输胶带化



井下标准化硐室

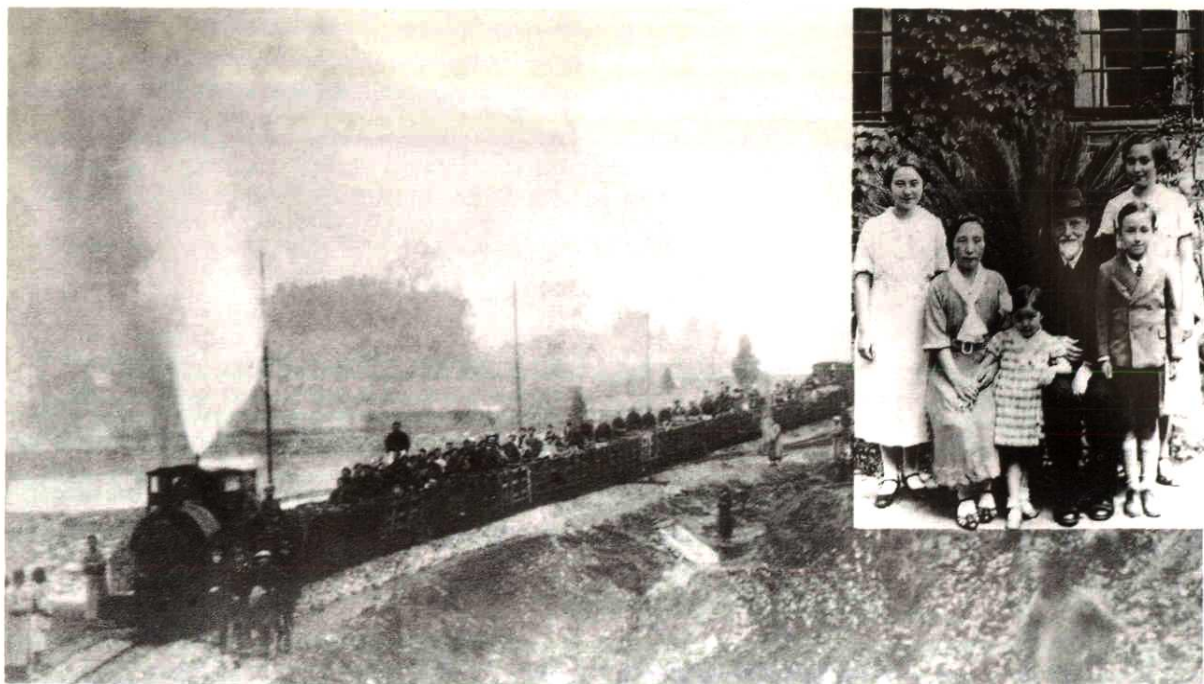
井底车场



矿井多绳轮提升机



天府矿务局磨心坡矿生产调度室



1934年建成的四川第一条铁路——北川铁路,上图为铁路设计总工程师丹麦人守尔兹一家



煤矿储煤场



煤炭源源不断向外发运



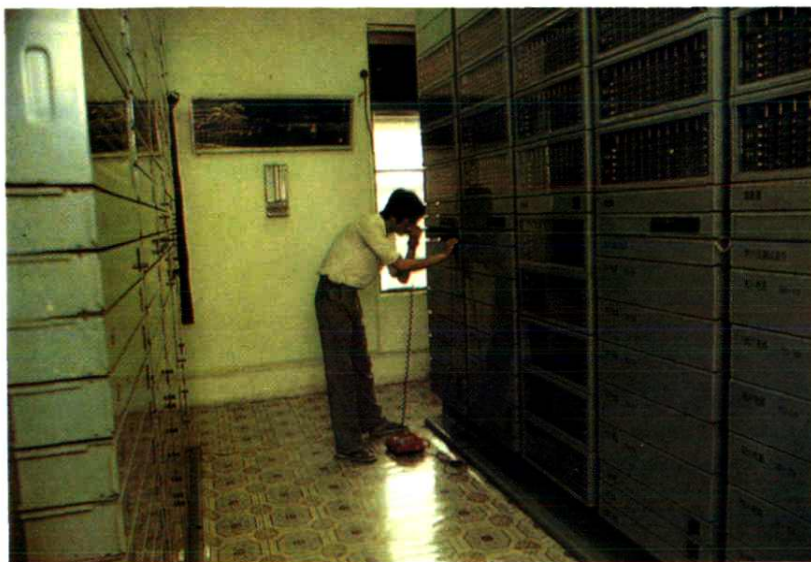
煤矿机械化装煤码头



矿井抽风机房



矿井压风机房



矿区程控电话交换机房





矿井瓦斯遥控系统



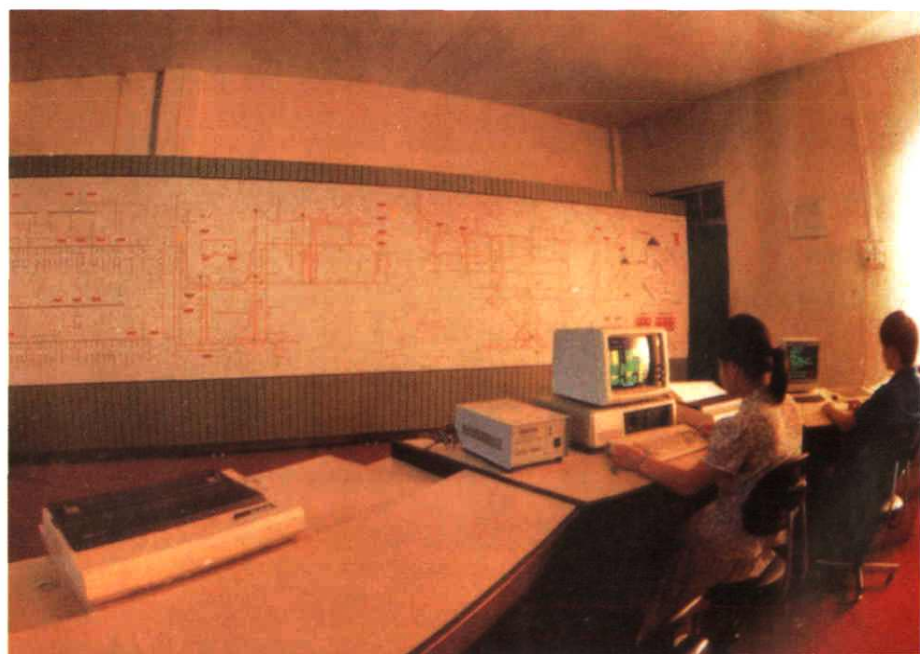
井下压风自救系统



救护队演练



井下防火隔爆装置



矿井安全监测系统