

016581

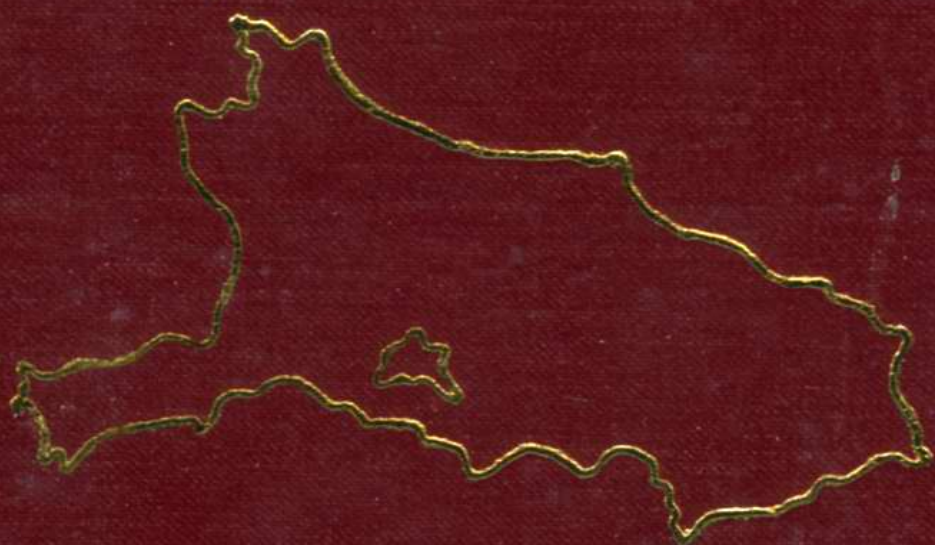
湖北省

HUBEISHENG

枝江县地名志

ZHIJIANGXIAN DIMINGZHI

(内部资料)



枝江县地名领导小组编

湖 北 省

HUBEISHENG

枝 江 县 地 名 志

ZHIJIANGXIAN DIMINGZHI

(内部资料)



枝江县地名领导小组编

一九八二年七月

F/95-3

前 言

《枝江县地名志》是一本介绍枝江县各类地名的资料书。这本书有全县各类地名的现行标准名称，有县、镇、公社、大队、重要自然村（镇）、重要自然地理实体、主要人工建筑物和企事业单位（包括地、省、中央在县内的单位）的名称及含义、历史沿革和基本情况，有各镇、公社的地名图，还有41幅各类照片，为我们提供了大量的、较为全面的地名资料。

《枝江县地名志》是在完成地名普查成果的基础上汇编的。全县地名普查从1980年9月开始，到1981年3月基本完成，在历时七个月的时间内，全县50多名普查人员，在县委、县人民政府的领导下，在省、地地名委员会办公室的指导下，依靠人民群众，以1:5万地形图为基础，对全县1,310平方公里土地上的3,000余条地名进行逐个核调，并按照国务院国发〔1979〕305号文件《国务院发布关于地名命名、更名的暂行规定的通知》精神进行了部分调整，基本上做到了地名含义健康、读音正确、书写规范、在规定范围内不重名。因此，《枝江县地名志》是我县地名普查成果的集中体现。

《枝江县地名志》的出版，标志着我县地名向标准化、规范化的目标前进了一大步。查阅地名志，不仅可以掌握地名的现行标准名称，而且可以比较准确地了解我县地理和经济状况，分析和探索我县地名的成名规律，使地名工作更直接地为

四化建设服务，为人民生活服务。

为了便宜读者查阅本书和正确使用本书的资料，现就有关情况作如下说明：

一、本书共收录了各类地名2,355条，比表、卡多57条，其中镇、公社、大队、自然村(镇)全部照录，自然地理实体、企事业单位等则只编排了具有一定代表性以及有方位意义的，人工建筑，因情况变化，比图、表、卡有所增加。

二、凡本书中列入的地名，均为现行标准名称，各行各业使用地名时，要以此为准。今后如有特殊原因，需要更改某个地名，要按管理权限上报批准。

三、本书地名编排，以镇、公社为单位，先排驻地，其余按所属关系的地名图从左至右、从上至下进行编排（先排大队及驻地、再自然镇、再自然村）。其它地名，分类集中编排。

四、为了使读者了解各类地名含义，除能顾名思义者（如姓氏、地貌）外，均作了简要说明。

五、地名的汉语拼音，按中国文字改革委员会、国家测绘总局公布的《中国地名汉语拼音字母拼写法》拼写。

六、本书中使用的各种数字，除注明年限者外，均是1979年年底的统计数。自然村的人口是地名普查时的概数。公社面积指实管面积。

七、本书中地名图按所属关系排在概况文字材料之前，地名图中的行政区划界线均未进行实测，不作划界依据。

八、本书中所用高程，均是1956年黄海高程系。

九、本书中的自然村，特别是丘陵地区的自然村，均按习惯以一个有名的地点划分的，并非一个集中的村庄。

十、本书中的大队一律注明为某某大队，为了便宜读者区别自然村与自然镇、片村、废村，我们在标准名称后用编号

表示。自然村一律不编号，①表示为自然镇，②表示为片村，③表示为废村。

十一、本书中有一个方言用字，“𪔐(guàn)”是旧式犁的犁铧，群众称为“𪔐头”，因无适合的同音字代替，又为群众所习惯，故予以保留。

枝江县地名领导小组

一九八二年七月

枝江县地图

1:27万

0 3 6 9公里

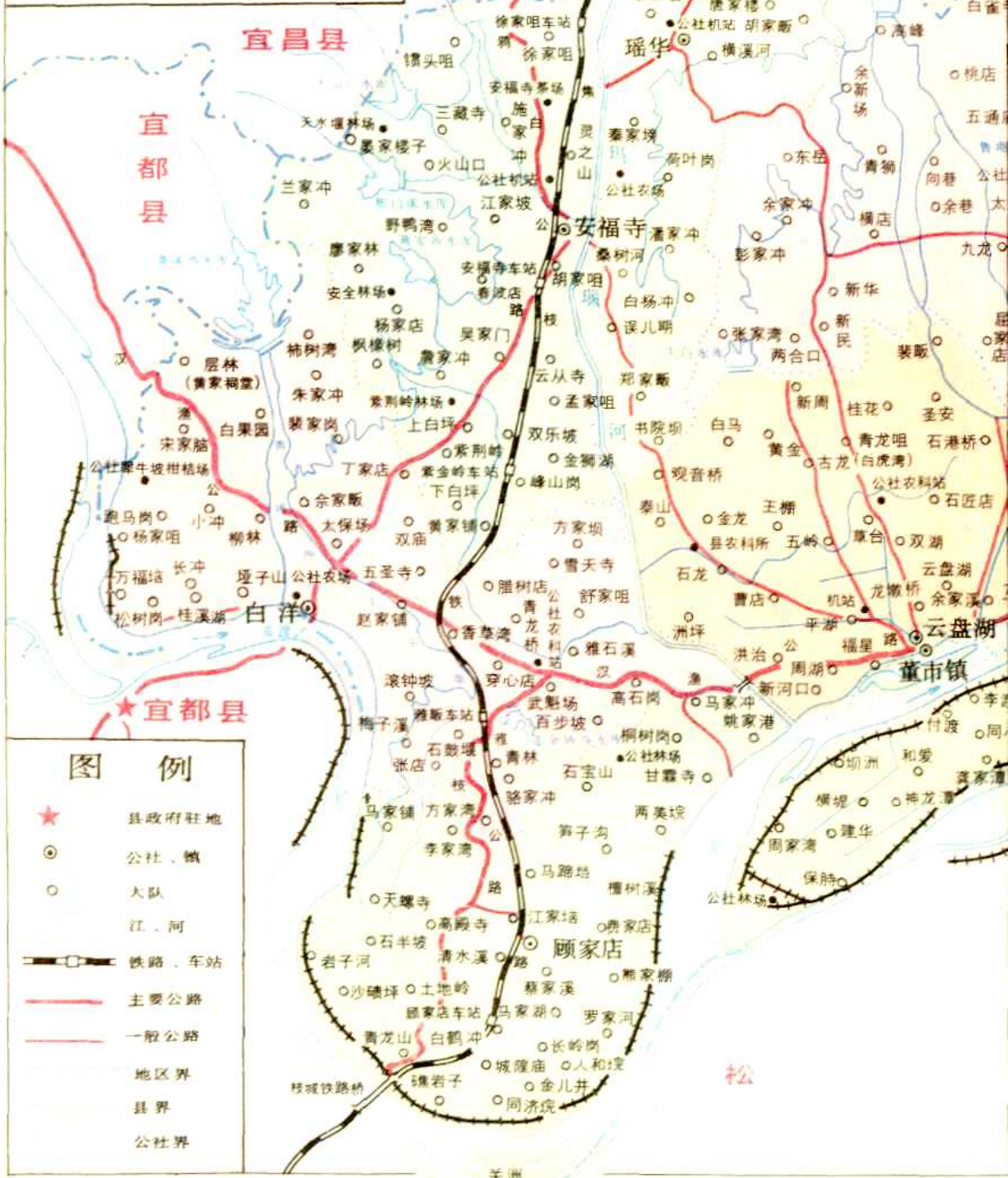
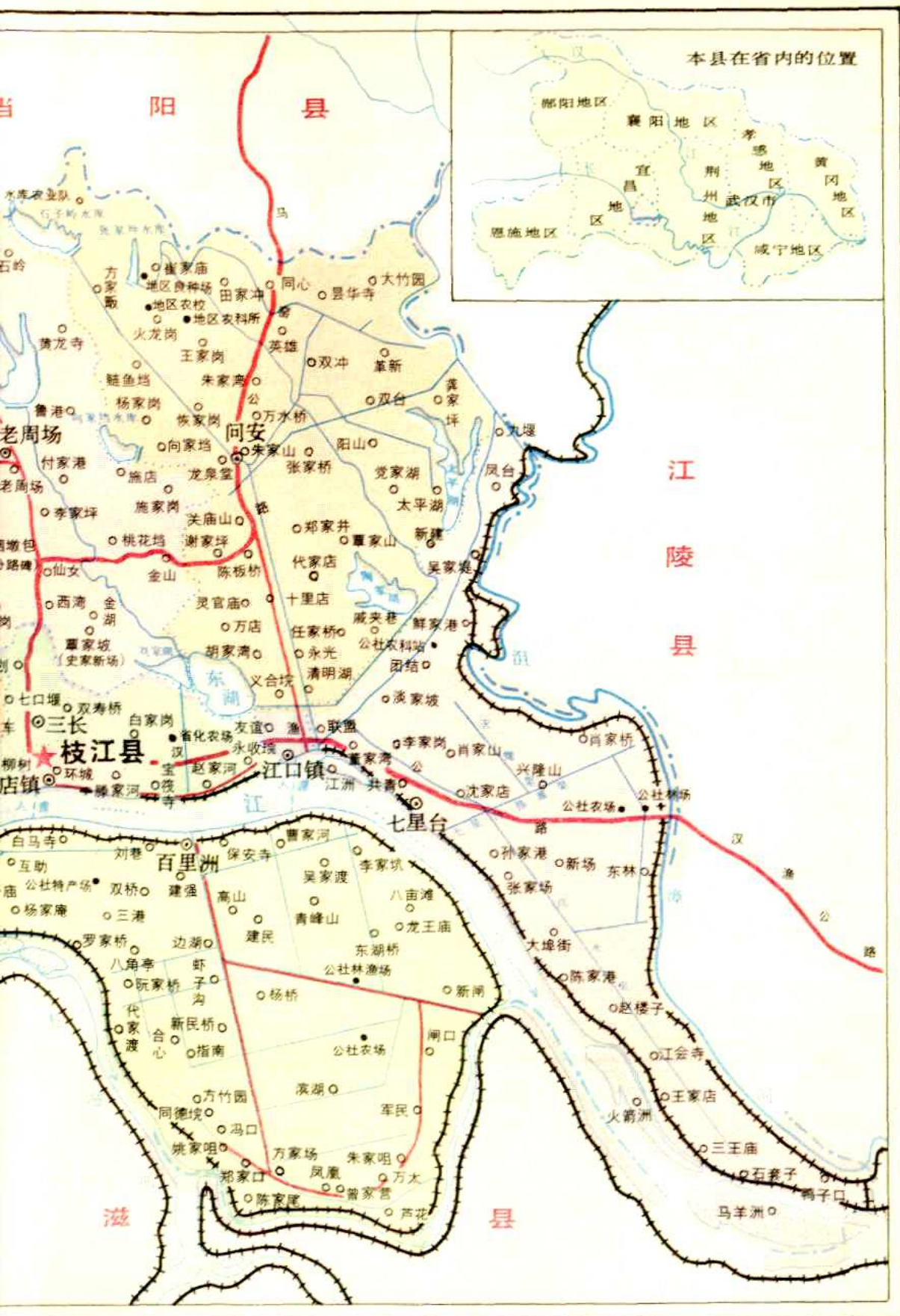


图 例

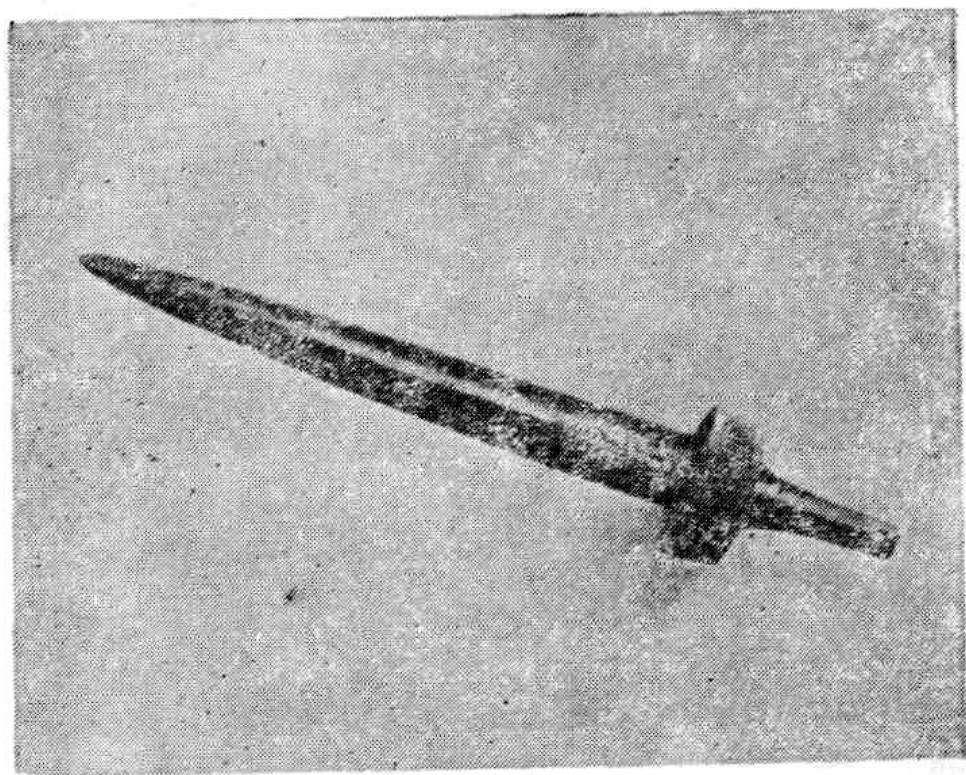
- ★ 县政府驻地
- ⊙ 公社、镇
- 大队
- 江、河
- 铁路、车站
- 主要公路
- 一般公路
- 地区界
- ... 县界
- 公社界

关洲

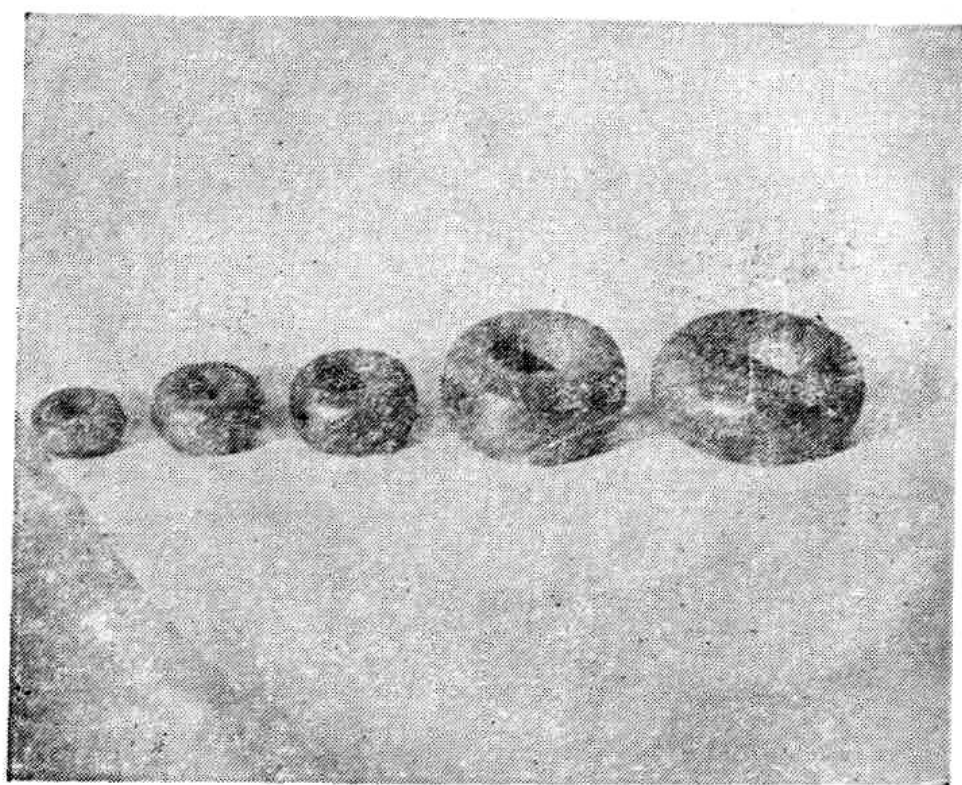


本县在省内的位置





周代的巴族，又叫巴曼子，是个聪明强悍、能歌善舞的民族。这个民族的首领廪君，又名巴务相，最早在清江流域的武落钟离山（即今长阳县都镇湾一带的山峰）筑夷城，建立廪君国。武王克殷后，廪君所辖范围又被封为巴子国，并向四周扩展。公元前316年，巴族并于秦。巴人文化在枝江有一定的影响。上图是1975年在马家店东北角的杨家墙边一座墓葬中出土的“虎纹巴氏剑”。



我国度量衡器的发展，有悠久的历史。早在原始社会末期，随着私有制和交换的出现，度量衡已开始发生并逐渐出现了统一的要求。西汉末年，王莽制造和颁发了一批度量衡标准器，这批器物制作精致，单位量制略小于秦制。

上图是问安公社田家冲大队袁家湾村出土的新莽时期的铜环权（即砝码），它比《中国古代度量衡图集》中刊载的同时期的铜环权较为完整。

目 录

枝江县概况.....	1
附： 1、姚家港工业基地.....	13
2、枝江县1981底基本情况一览表（插页）	
马家店镇.....	15
江口镇.....	25
董市镇.....	35
瑶华公社.....	45
瑶华场镇.....	48
双 墙 大 队.....	48
赵家冲大队.....	49
杨 庙 大 队.....	51
太和场大队.....	52
唐家楼大队.....	54
胡家畈大队.....	55
秦家塆大队.....	56
潘家冲大队.....	57
柏杨冲大队.....	58
郑家畈大队.....	59
企事业单位.....	61
老周场公社.....	63
老周场镇.....	66
石 岭 大 队.....	67
刘家冲大队.....	49
邹家冲大队.....	50
彭家院大队.....	51
七里冲大队.....	53
蔡家咀大队.....	54
横溪河大队.....	55
荷叶岗大队.....	56
桑树河大队.....	57
误儿期大队.....	58
书院坝大队.....	60
高 峰 大 队.....	67

白雀寺大队.....68	桃店大队.....68
黄龙寺大队.....69	余新场大队.....69
五通庙大队.....70	青狮大队.....70
东岳大队.....71	向巷大队.....71
鲁港大队.....72	余巷大队.....72
余家冲大队.....73	太平桥大队.....73
彭家冲大队.....74	老周场大队.....74
施店大队.....75	横店大队.....75
九龙大队.....77	傅家港大队.....77
施家岗大队.....78	新华大队.....78
李家坪大队.....79	桃花墙大队.....79
烟墩包大队.....80	新民大队.....80
金山大队.....81	张家湾大队.....81
两合口大队.....82	屈家店大队.....82
仙女大队.....83	西湾大队.....84
袁家岗大队.....84	金湖大队.....85
覃家坡大队.....85	企事业单位.....86
问安公社.....87	
问安寺镇.....91	
石子岭水库农业队.....92	
崔家庙大队.....92	田家冲大队.....93
大竹园大队.....94	同心大队.....95
方家畈大队.....95	昙华寺大队.....99
火龙岗大队.....97	英雄大队.....97
王家岗大队.....98	革新大队.....99
双冲大队.....100	鲢鱼墙大队.....101
朱家湾大队.....101	双台大队.....102

龚家坪大队.....	103	恢家岗大队.....	104
万水桥大队.....	105	九堰大队.....	106
杨家岗大队.....	106	阳山大队.....	107
向家墙大队.....	107	张家桥大队.....	108
宋家山大队.....	109	龙泉堂大队.....	109
党家湖大队.....	110	太平湖大队.....	110
关庙山大队.....	111	郑家井大队.....	112
覃家山大队.....	113	谢家坪大队.....	114
陈板桥大队.....	114	戴家店大队.....	115
十里店大队.....	116	灵官庙大队.....	116
万店大队.....	117	屈夹巷大队.....	119
任家桥大队.....	119	永光大队.....	120
胡家湾大队.....	120	清明湖大队.....	121
义和院大队.....	121	企事业单位.....	122
安福寺公社.....	123		
安福寺镇.....	128		
徐家咀大队.....	130	贯头咀大队.....	131
施家冲大队.....	131	三藏寺大队.....	132
灵芝山大队.....	133	火山口大队.....	134
兰家冲大队.....	134	江家坡大队.....	135
野鸭湾大队.....	136	胡家咀大队.....	137
序家林大队.....	137	春波店大队.....	138
杨家店大队.....	138	吴家门大队.....	139
云从寺大队.....	140	枫香树大队.....	141
詹家冲大队.....	142	孟家咀大队.....	142
上白坪大队.....	142	双乐坡大队.....	143
紫荆岭大队.....	143	金狮湖大队.....	145

峰山岗大队.....	146	下白坪大队.....	146
黄家铺大队.....	147	企事业单位.....	148
三长公社.....	151		
双寿桥大队.....	153	计划大队.....	153
白家岗大队.....	154	七口堰大队.....	154
五柳树大队.....	155	永收垸大队.....	155
宝筏寺大队.....	156	赵家河大队.....	157
企事业单位.....	157		
白洋公社.....	159		
白洋镇.....	163		
柿树湾大队.....	166	层林大队.....	166
朱家冲大队.....	167	白果园大队.....	167
宋家瑙大队.....	168	裴家岗大队.....	170
丁家店大队.....	170	佘家畈大队.....	171
小冲大队.....	171	跑马岗大队.....	172
柳林大队.....	172	双庙大队.....	173
杨家咀大队.....	173	太保场大队.....	174
方家坝大队.....	175	雪天寺大队.....	175
五圣寺大队.....	176	长冲大队.....	177
腊树店大队.....	177	万福瑙大队.....	178
垭子山大队.....	178	桂溪湖大队.....	179
松树岗大队.....	179	赵家铺大队.....	179
舒家咀大队.....	180	青龙桥大队.....	181
香草湾大队.....	181	雅石溪大队.....	182
穿心店大队.....	183	高石岗大队.....	183
武魁场大队.....	184	滚钟坡大队.....	186
百步坡大队.....	186	梅子溪大队.....	187

石鼓堰大队.....	188	青林大队.....	188
张店大队.....	189	骆家冲大队.....	190
方家湾大队.....	190	企事业单位.....	191
七星台公社.....			195
七星台镇.....			199
凤台大队.....	201	新建大队.....	202
吴家堤大队.....	202	鲜家港大队.....	202
团结大队.....	203	淡家坡大队.....	204
联盟大队.....	205	肖家桥大队.....	205
李家岗大队.....	205	董家湾大队.....	206
肖家山大队.....	206	江洲大队.....	208
共青大队.....	209	兴隆山大队.....	209
沈家店大队.....	210	孙家港大队.....	210
新场大队.....	211	东林大队.....	212
张家场大队.....	212	大埠街大队.....	213
陈家港大队.....	214	赵楼子大队.....	214
江会寺大队.....	215	王家店大队.....	216
火箭洲大队.....	216	三王庙大队.....	216
石套子大队.....	217	鸭子口大队.....	218
马羊洲大队.....	219	企事业单位.....	219
云盘湖公社.....			221
龙墩桥大队.....	225	裴畈大队.....	225
新周大队.....	226	圣安大队.....	226
桂花大队.....	227	黄金大队.....	228
青龙咀大队.....	228	石港桥大队.....	228
白马大队.....	229	观音桥大队.....	229
古龙大队.....	231	石匠店大队.....	231

金龙大队.....231	泰山大队.....232
草台大队.....233	王棚大队.....233
拽车大队.....234	双湖大队.....234
五岭大队.....235	石龙大队.....235
云盘湖大队.....236	曹店大队.....236
余家溪大队.....237	洲坪大队.....237
平湖大队.....238	洪治大队.....238
周湖大队.....238	福星大队.....240
新河口大队.....240	企事业单位.....240
百里洲公社.....243	
刘巷镇.....247	
白马寺大队.....248	刘巷大队.....249
保安寺大队.....249	曹家河大队.....249
李家坑大队.....250	互助大队.....250
吴家渡大队.....251	羊子庙大队.....251
建强大队.....251	李渡大队.....252
傅渡大队.....252	双桥大队.....253
青峰山大队.....253	杨家庵大队.....253
同心桥大队.....254	高山大队.....254
八亩滩大队.....255	三港大队.....255
建民大队.....256	龙王庙大队.....256
龚家潭大队.....257	东湖桥大队.....257
坝洲大队.....257	和爱大队.....258
边湖大队.....258	罗家桥大队.....258
八角亭大队.....259	横堤大队.....259
神龙潭大队.....260	虾子沟大队.....260
阮家桥大队.....260	新闸大队.....261

周家湾大队.....	2 6 1	杨 桥 大 队.....	2 6 2
建 华 大 队.....	2 6 2	戴家渡大队.....	2 6 2
新民桥大队.....	2 6 3	合 心 大 队.....	2 6 3
保月寺大队.....	2 6 4	闸 口 大 队.....	2 6 4
指 南 大 队.....	2 6 4	滨 湖 大 队.....	2 6 5
方竹园大队.....	2 6 5	军 民 大 队.....	2 6 6
同德垸大队.....	2 6 6	冯 口 大 队.....	2 6 6
姚家咀大队.....	2 6 7	郑家口大队.....	2 6 8
朱家咀大队.....	2 6 8	方家场大队.....	2 6 8
万 太 大 队.....	2 6 8	凤 凰 大 队.....	2 6 9
曾家营大队.....	2 6 9	陈家尾大队.....	2 7 0
芦 花 大 队.....	2 7 0	企事业单位.....	2 7 1
顾家店公社.....	2 7 7		
顾家店镇.....	2 7 7		
马家冲大队.....	2 7 7	桐树岗大队.....	2 7 8
姚家港大队.....	2 7 8	甘霖寺大队.....	2 7 9
石宝山大队.....	2 7 9	李家湾大队.....	2 8 0
马家铺大队.....	2 8 0	两美院大队.....	2 8 1
笋子沟大队.....	2 8 1	马蹄墙大队.....	2 8 2
檀树溪大队.....	2 8 2	天螺寺大队.....	2 8 3
高殿寺大队.....	2 8 3	江家瑙大队.....	2 8 4
费家店大队.....	2 8 4	石半坡大队.....	2 8 4
岩子河大队.....	2 8 5	清水溪大队.....	2 8 5
蔡家溪大队.....	2 8 6	熊家棚大队.....	2 8 6
土地岭大队.....	2 8 7	沙磧坪大队.....	2 8 8
马家湖大队.....	2 8 8	白鹤冲大队.....	2 8 9
罗家河大队.....	2 8 9	长岭岗大队.....	2 9 0

.. 青龙山大队.....	2 9 0	城隍庙大队.....	2 9 1
人和垸大队.....	2 9 1	金儿井大队.....	2 9 2
同济垸大队.....	2 9 2	焦岩子大队.....	2 9 2
企事业单位.....	2 9 3		
企事业单位和专业部门.....	2 9 5		
人工建筑物.....	3 1 8		
.. 水库.....	3 1 8		
渡槽隧洞.....	3 2 7		
港渠.....	3 3 3		
堤坝.....	3 3 7		
.. 闸.....	3 3 9		
公路.....	3 4 4		
桥梁.....	3 4 6		
排灌站.....	3 5 1		
古迹、纪念地、其他.....	3 5 7		
自然地理实体.....	3 6 4		
.. 山.....	3 6 9		
.. 河流.....	3 7 0		
.. 沙洲.....	3 7 9		
.. 湖泊.....	3 8 4		
.. 地片.....	3 8 7		
附录：一			
湖北省人民政府关于调整宜都、宜昌、枝江县			
.. 县界的批复.....	4 0 3		
.. 猗亭人民公社概况.....	4 0 5		
.. 古老背镇.....	4 0 9		
.. 桐岭大队.....	4 1 0	.. 黄龙寺大队.....	4 1 1