

017053

陕西省

SHAANXI SHENG

商州市地名志

SHANGZHOU SHI DIMINGZHI

商州市民政局

商州市地名办公室

一九九一年

陕西省

SHAANXI SHENG

商州市地名志

SHANGZHOU SHI

DIMINGZHI

商州市民政局

商州市地名办公室

一九九一年

《商州市地名志》序

终于有了一本《商州市地名志》。

读完书稿，仿佛神游了商州的青山绿水、村野城廓，对脚下这片美丽的土地又有了全新的体会。掩卷长思，夜不成寐。

商州枕依秦岭，怀抱丹江，东邻楚豫，西控关陇，北通潼华，自古乃陕南重镇。这里曾经是秦楚交兵、宋金扯锯的古战场，也是李自成磨刀练兵、挥剑反明的大本营。滔滔江水，悠悠驿路，造就了昔日的繁华与荣耀。

商州也是文明久远之地。紫荆遗址出土的文物表明，六、七千年前的新石器时代，我们的祖先就在这片土地上生息劳作。夏商之际，这里即已封地建国。悠久的历史，独特的自然环境，塑造了别具风韵的八景十观。历代骚人墨客，流连商州，吟咏忘返，留下了无数的感慨和赞叹。其中“鸡声茅店月，人迹板桥霜”等句，成了千古绝唱。

人杰地灵的商州，更值得我们骄傲的是光辉灿烂的革命斗争史。1927年，中国共产党在商洛山点燃了新世纪的篝火，聪慧、勇敢的商州人为了自由与解放，前仆后继，浴血奋战，演出了一幕幕壮美的英雄活剧。用血与火锻炼的双手，捧出了一轮崭新的太阳，也为商州留下了可歌可泣的光荣。

作为一本地名工具书，本书不仅概述了商州的人文地理，说明了历史沿革和自然变迁，更重要的是，它为商州的行政区划、自然村、镇、街、巷、道路、山河、川谷、桥梁、厂矿、水库等一一正名定音，详述了它们的得名原因和历史演变，为振兴商州提供了系统、全面的地名依据，也为国家的军事、邮电、通讯、测绘、旅游、交通、勘探、水利等事业提供了科学可靠的地名资料。

这是商州自古以来第一本地名志。为了这个开创性的第“一”，本书的编纂者们，秉持科学客观的态度，认真负责的精神，深入乡村，访山问水，查阅了大量的文字资料。虽然难免有误，但功不可殁。我相信，商州人民会把这本地名志的出版看成是自己的骄傲，对编纂者们说一声“谢谢”，我相信，当商州的子孙们捧读这本地名志时，会对今日编纂者们的艰辛劳动充满了敬意。

是为欣喜，是为抒怀，是为序。

雷志坤

一九九〇年八月十四日

前 言

《商州市地名志》是为了加强地名的统一管理，有利于社会主义现代化建设，满足各方面对地名资料的需要，在地名普查的基础上，经市人民政府批准编纂出版的。

《商州市地名志》所收地名，有地名普查中的4302个，有编志过程中补遗的1个，最近新命名的14个，共4317个。其行政区划、自然村、镇、街、巷、道路、山河、沟谷、地片、桥梁、名胜古迹等名称，都经过了正音、正字、正义的标准化处理。此后各级行政、企事业单位、各行各业及个人，凡使用地名或以地名命名单位、学校、道路、车站、商标等均须与标准地名相一致。

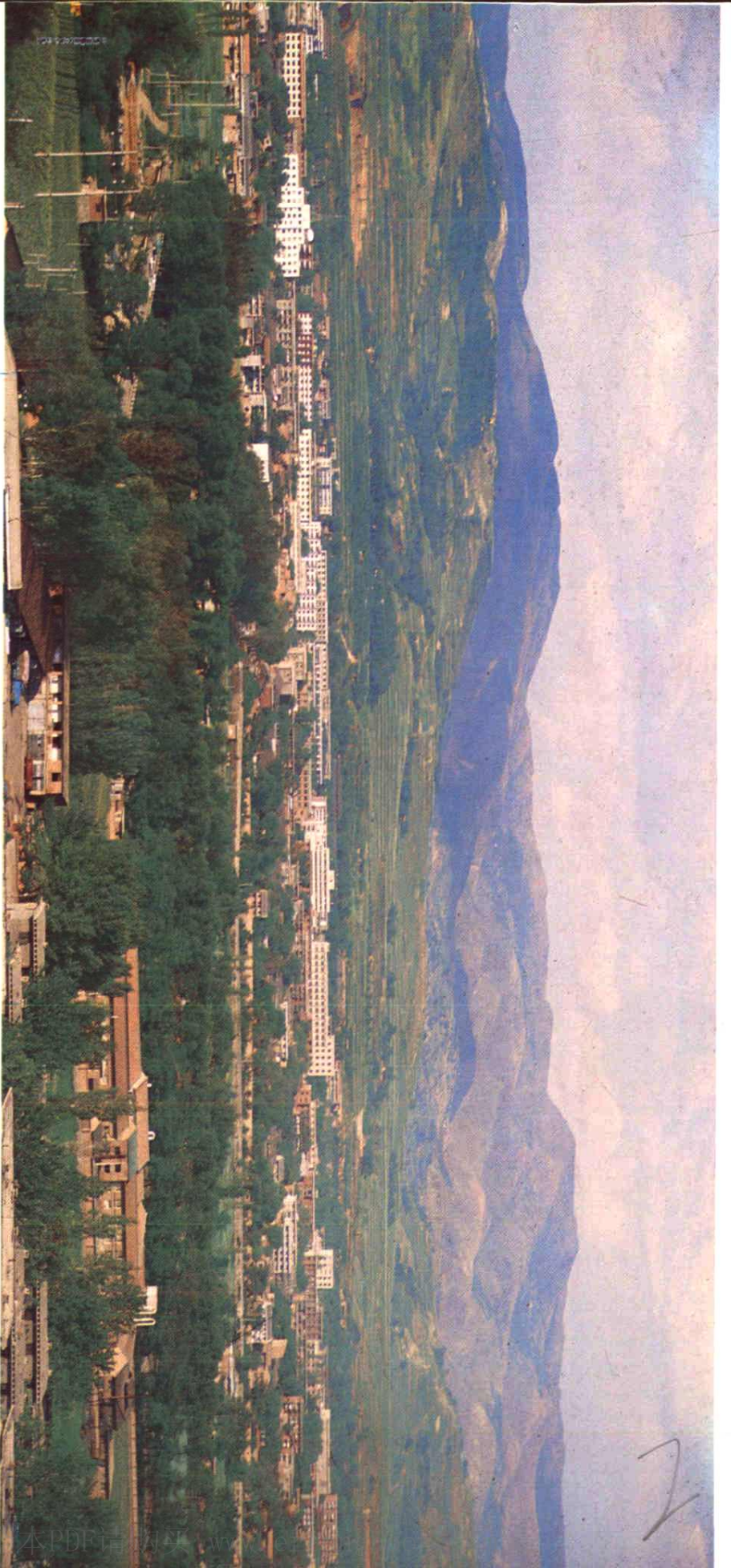
《商州市地名志》中所载的全部地名图，只起地名作用，不作为政区和单位的划界依据。

《商州市地名志》中各类概况资料的有关数据，乡以上者系市统计局供给，乡以下者系调查得来，基本截止于1988年底，个别截止1989年底。俟后变化，另作续补。

《商州市地名志》编辑过程中，由于党政领导高度重视，为编志创造了条件，提供了方便，从而促进了成书速度和志书质量。

《商州市地名志》的编者，水平有限，经验不足，加之史料缺乏，谬误之处，殊属难免，请批评指正。

《商州市地名志》编辑办公室



● 商州城市新貌



● 中共商州市委办公楼

● 商州市人民政府



● 黑龙口区公所



● 肖塬乡人民政府



● 革命纪念地唐渠
——卢洛专区商洛县政府遗址





● 烈士陵园



● 东龙山双塔

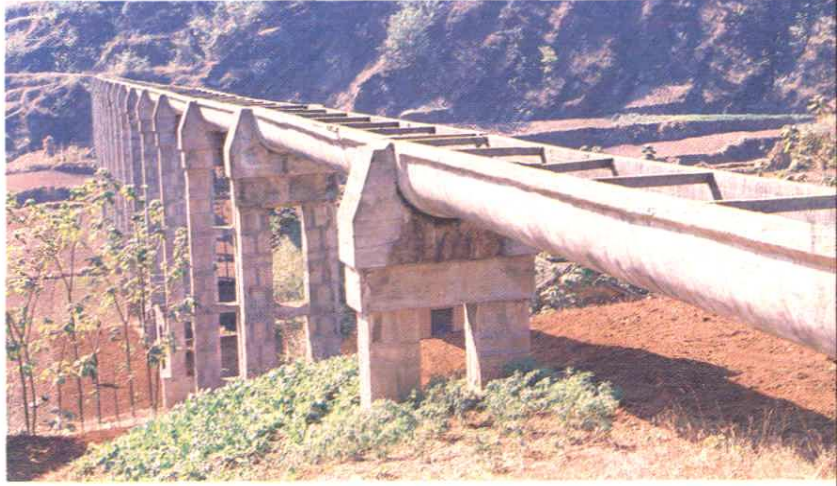


● 松云古寺



● 二龙山水库

● 构峪口渡槽



● 构峪口丹江桥



4



● 腰市油松林



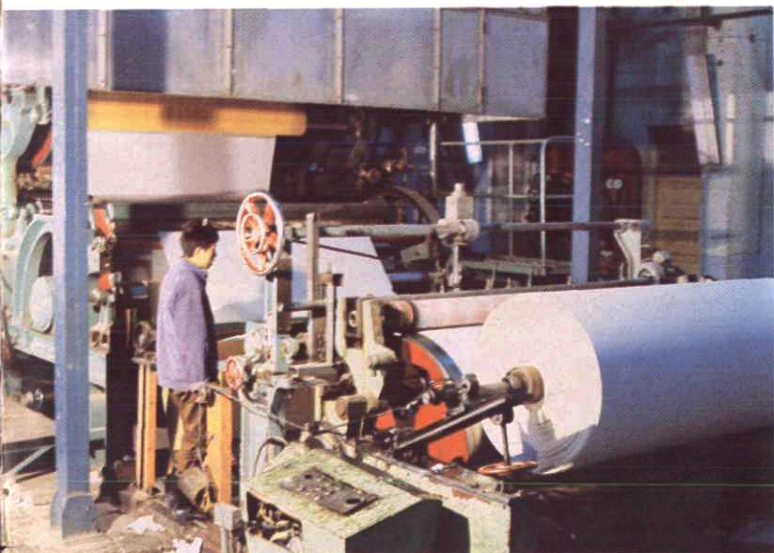
● 商洛邮电大楼夜景

● 沙河子农贸市场





● 市城剪影



● 商洛纸厂造纸车间

城
关
中
学

● 城关中学





● 莲湖公园

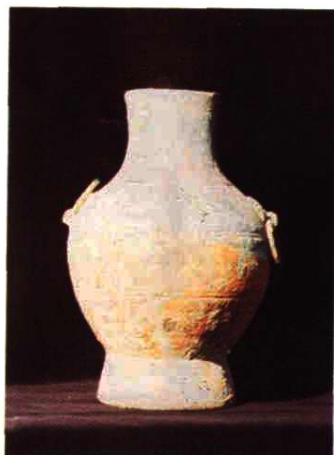
● 商洛影剧院



—商州文物—



老官台文化 ● 三足罐



西汉 ● 卷云纹壶



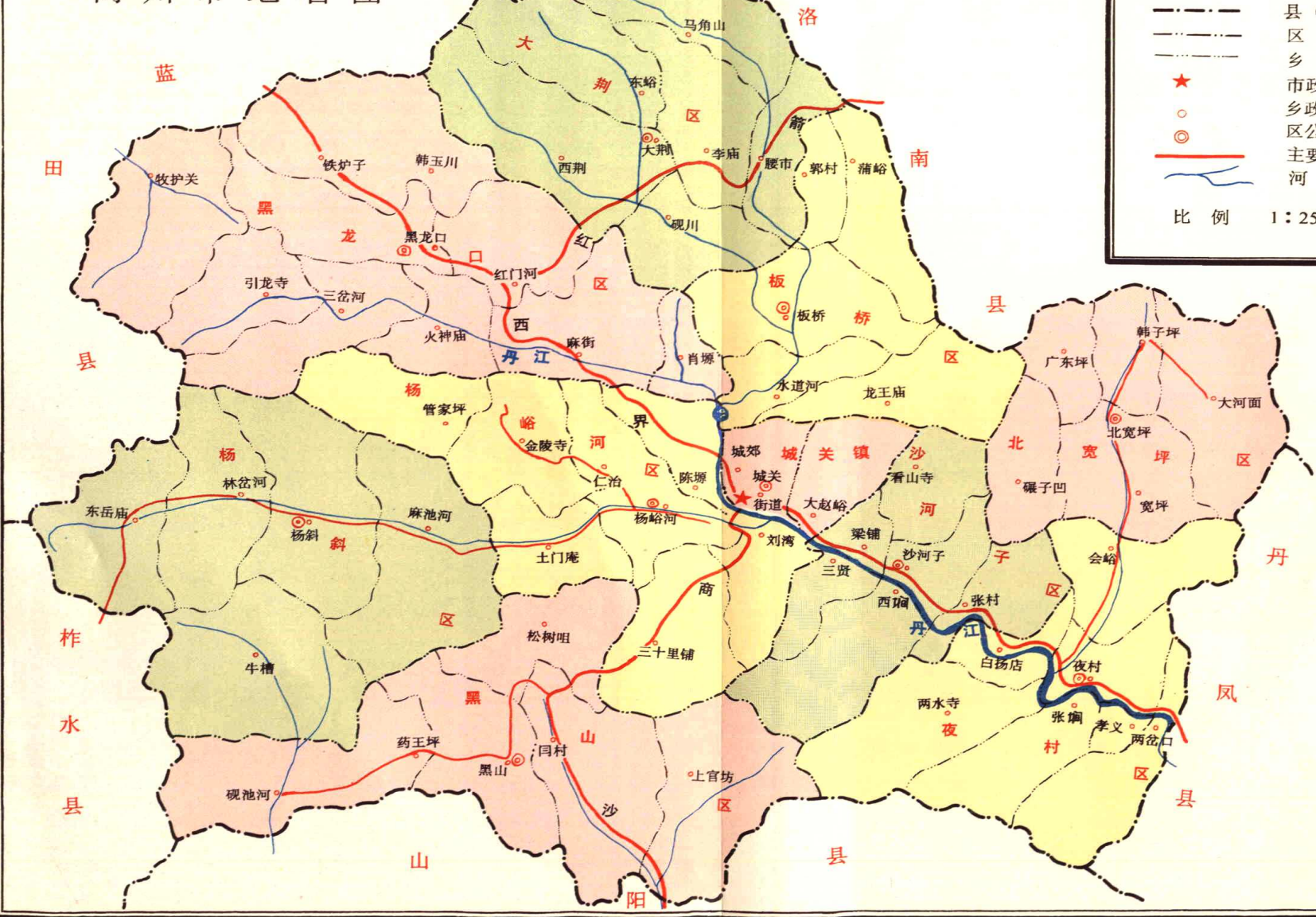
西汉 ● 四鸟盖钫

商州市地名图

图 例

———	县(市)界
———	区界
———	乡界
★	市政府驻地
○	乡政府驻地
◎	区公所驻地
———	主要公路
———	河流

比例 1:250000



商縣地圖



圖例

凸	○	○	□	回	—	—	—	—	—	—
關隘	小鎮	大鎮	縣治	縣治	道路	河流	山脈	區界	縣界	省界

路線之阿拉伯字係道路里程

製府政縣月五年三十二國民

1

图 例

	地县(市) 党政驻地		气象站
	区公所		山峰
	乡(镇)政府		革命纪念地
	村民委员会		水库
	自然村		河流
	陵园		省界
	桥梁		县(市)界
	山洞		乡界
			干线公路

商州市地名领导小组成员

领导小组成员：

组 长：雷生辉

副组长：舒自力

成 员：（以姓氏笔画为序）

孔令书 支新林 王扣成

王俊兴 孙成华 田宝林

田俊杰 龙志海 刘新善

李崇泰 房兴谋 赵玉民

郭景行 崔来隽 程好贤

冀民智



前排左起：王扣成 冀民智 雷生辉 舒自力 龙志海

后排左起：田俊杰 支新林 孙成华 田宝林



前排左起：李崇泰 崔来隽 程好贤 王俊兴

后排左起：郭景行 赵玉民 刘新善 孔令书

《商州市地名志》编辑人员

审 稿: 雷生辉 舒自力
主 编: 王庆善
编 辑: 王庆善 邵莫石 王晓宏 赵立新
董坤山 张国婷 王志昶 王建敏
绘 图: 王玉秀
汉语拼音: 邵莫石 王建敏
摄 影: 吕振民 张 虎
插 图: 李克昌
图版设计: 吕振民
校 对: 王俊兴 张国婷 王建敏



前排左起: 张国婷 王志昶 吕振民 赵立新 王建敏 王玉秀
后排左起: 董坤山 王晓宏 邵莫石 张 虎 王庆善 李克昌