

008331

浙江省志丛书

# 浙江省测绘志

浙江省测绘志编纂委员会

中国书籍出版社

浙江省志丛书

# 浙江省测绘志

浙江省测绘志编纂委员会

中国书籍出版社

## 浙江省地方志编纂委员会

主 任	葛洪升 (1991.11—1993.7)	万学远
副主任	许行贯 (1991.11—1993.7)	
	孙家贤 (1991.11—1993.7)	
	柴松岳	梁平波
委 员	龚展怀	鲁松庭
	周 群	胡掌銮
	丁可也	陈传群
	谢兰生	侯靖方
	黄金登	董君舒
	魏 桥	郑松年
		王彩琴

---

## 浙江省测绘志编纂委员会

主 任	金福新					
副主任	虞乐南					
顾问	韦乙晓	张勇昇	俞康宰			
委 员	韦旭东	张国模	李国安	吴时祥	杨扬柳	
	郑祖煌	赵水泉	费嗣道	崔福官	蒋定伟	

### 编 纂

主 编	虞乐南				
撰 稿	虞乐南	冯树铃	杨彬镛	秦元德	崔福官
总 纂	虞乐南				
绘 图	周 华				

### 编 志 办 公 室

崔福官 冯树铃 杨彬镛 厉乾生 秦元德

## 浙江省地方志编纂委员会

主 任	葛洪升 (1991.11—1993.7)	万学远
副主任	许行贯 (1991.11—1993.7)	
	孙家贤 (1991.11—1993.7)	
	柴松岳	梁平波
委 员	龚展怀	鲁松庭
	谢兰生	侯靖方
	郑松年	
	周 群	胡掌銮
	黄金登	董君舒
	王彩琴	
	丁可也	陈传群
	魏 桥	

---

## 浙江省测绘志编纂委员会

主 任	金福新					
副主任	虞乐南					
顾问	韦乙晓	张勇昇	俞康宰			
委 员	韦旭东	张国模	李国安	吴时祥	杨扬柳	
	郑祖煌	赵水泉	费嗣道	崔福官	蒋定伟	

### 编 纂

主 编	虞乐南				
撰 稿	虞乐南	冯树铃	杨彬镛	秦元德	崔福官
总 纂	虞乐南				
绘 图	周 华				

### 编 志 办 公 室

崔福官 冯树铃 杨彬镛 厉乾生 秦元德

## 浙江省地方志编纂委员会

主 任	葛洪升 (1991.11 —1993.7)		万学远		
副主任	许行贯 (1991.11 —1993.7)				
	孙家贤 (1991.11 - 1993.7)				
	柴松岳	梁平波			
委 员	龚展怀	鲁松庭	谢兰生	侯靖方	郑松年
	周 群	胡掌銮	黄金登	董君舒	王彩琴
	丁可也	陈传群	魏 桥		

## 浙江省测绘志编纂委员会

主 任	金福新					
副主任	虞乐南					
顾 问	韦乙晓	张勇昇	俞康宰			
委 员	韦旭东	张国模	李国安	吴时祥	杨扬柳	
	郑祖煌	赵水泉	费嗣道	崔福官	蒋定伟	

### 编 纂

主 编	虞乐南							
撰 稿	虞乐南	冯树铃	杨彬镛	秦元德	崔福官			
总 纂	虞乐南							
绘 图	周 华							

### 编 志 办 公 室

崔福官 冯树铃 杨彬镛 厉乾生 秦元德

## 浙江省地方志编纂委员会

主 任	葛洪升 (1991.11—1993.7)	万学远
副主任	许行贯 (1991.11—1993.7)	
	孙家贤 (1991.11—1993.7)	
	柴松岳	梁平波
委 员	龚展怀	鲁松庭
	谢兰生	侯靖方
	郑松年	
	周 群	胡掌銮
	黄金登	董君舒
	王彩琴	
	丁可也	陈传群
	魏 桥	

---

## 浙江省测绘志编纂委员会

主 任	金福新					
副主任	虞乐南					
顾问	韦乙晓	张勇昇	俞康宰			
委 员	韦旭东	张国模	李国安	吴时祥	杨扬柳	
	郑祖煌	赵水泉	费嗣道	崔福官	蒋定伟	

### 编 纂

主 编	虞乐南				
撰 稿	虞乐南	冯树铃	杨彬镛	秦元德	崔福官
总 纂	虞乐南				
绘 图	周 华				

### 编 志 办 公 室

崔福官 冯树铃 杨彬镛 厉乾生 秦元德



# 浙江省政区图

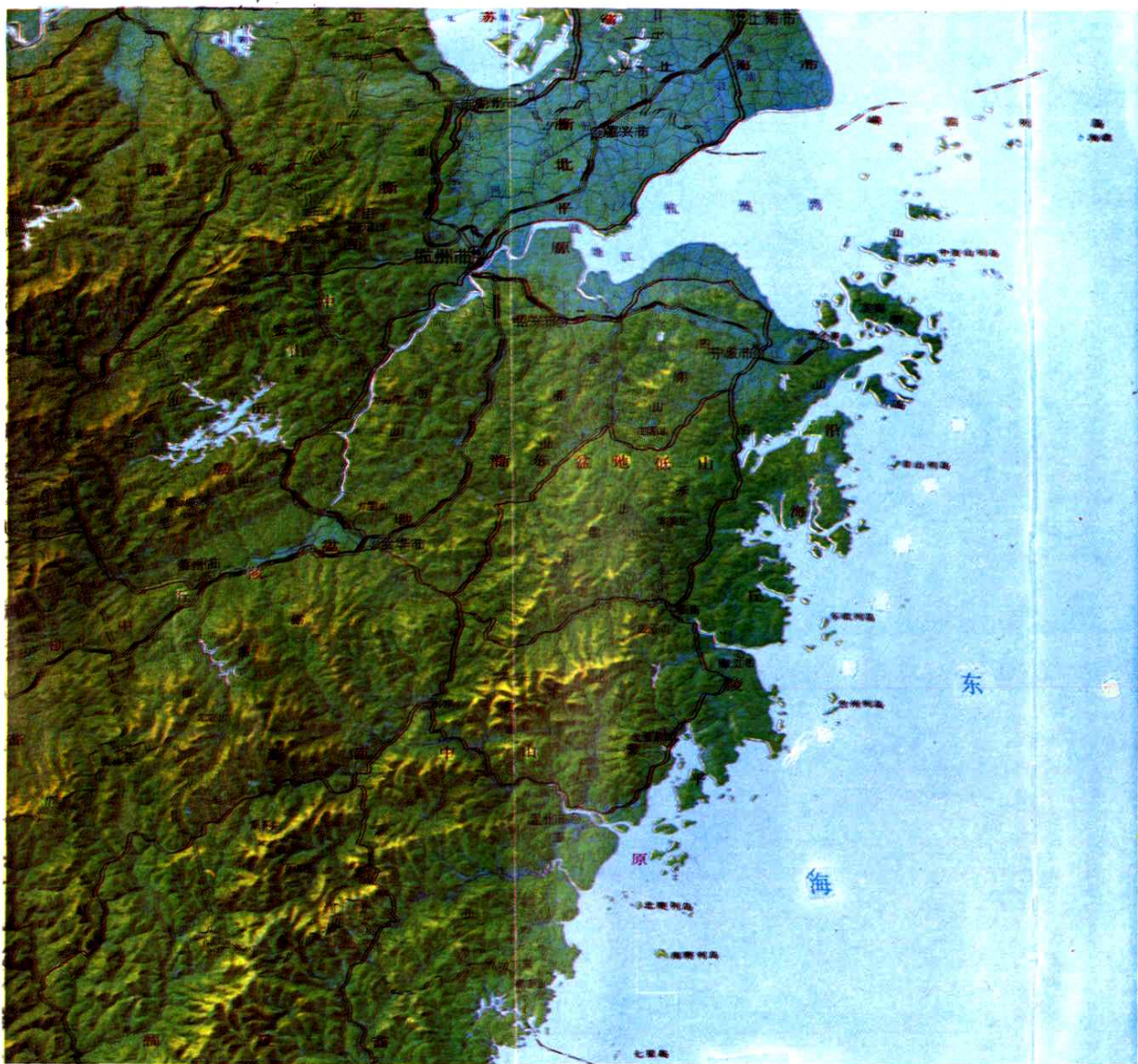


## 行政区划简表

省辖市 (地区)	市	区	县	省辖市 (地区)	市	区	县
杭州市	市、区	萧山市 上城区 下城区 江干区 西湖区 拱墅区 半山	区	舟山市	县	岱山 嵊泗	
	县	临安 富阳 桐庐 建德 淳安 余杭		衢州市	市、区	江山市 柯城区	
湖州市	市、区	湖州市			县	衢县 常山 龙游 开化	
	县	德清 长兴 安吉		金华市	市、区	兰溪市 东阳市 义乌市 婺城区	
嘉兴市	市、区	海宁市 城区 郊区			县	金华 永康 武义 磐安 浦江	
	县	嘉善 海盐 桐乡 平湖		台州地区	市、区	临海市 椒江市 黄岩市	
绍兴市	市、区	诸暨市 越城区			县	温岭 仙居 天台 三门 玉环	
	县	绍兴 上虞 嵊县 新昌		丽水地区	市、区	丽水市	
宁波市	市、区	余姚市 慈溪市 奉化市 江东区 江北区 海曙区 北仑区 镇海区			县	青田 云和 龙泉 庆元 缙云 遂昌 松阳 景宁 族自治县	
	县	宁海 鄞县 象山		温州市	市、区	瑞安市 鹿城区 龙湾	
舟山市	市、区	定海区 普陀区			县	瓯海 永嘉 乐清 平阳 苍南 文成 泰顺 洞头	



# 浙江省地势图



浙江省地势西南高,东北低,自西南向东北倾斜,西南是山地,中部是丘陵和盆地,东部是平原。陆域面积山地和丘陵占 70.4%;平原和盆地占 22.4%,河流和湖泊占 5.2%,海涂占 2.0%。

浙江省海域辽阔,海岸线曲折,港湾众多。大陆海岸线北起平湖市的金沙湾,南至苍南县的虎头鼻(沙埕港口),长 1800 多公里。较大的半岛有穿山半岛,象山半岛,松门半岛,楚门——玉环半岛等。较大的港湾有杭州湾、象山港、三门湾、台州湾、临海湾、乐清湾、温州湾等。沿海岛屿星罗棋布,列如串珠,北自嵊泗县花岛山,南至苍南县七星岛,共有大小岛屿 3062 个,是全国岛屿最多的一个省。海域面积,内水约为 3.09 万平方公里,领海约为 1.15 万平方公里。

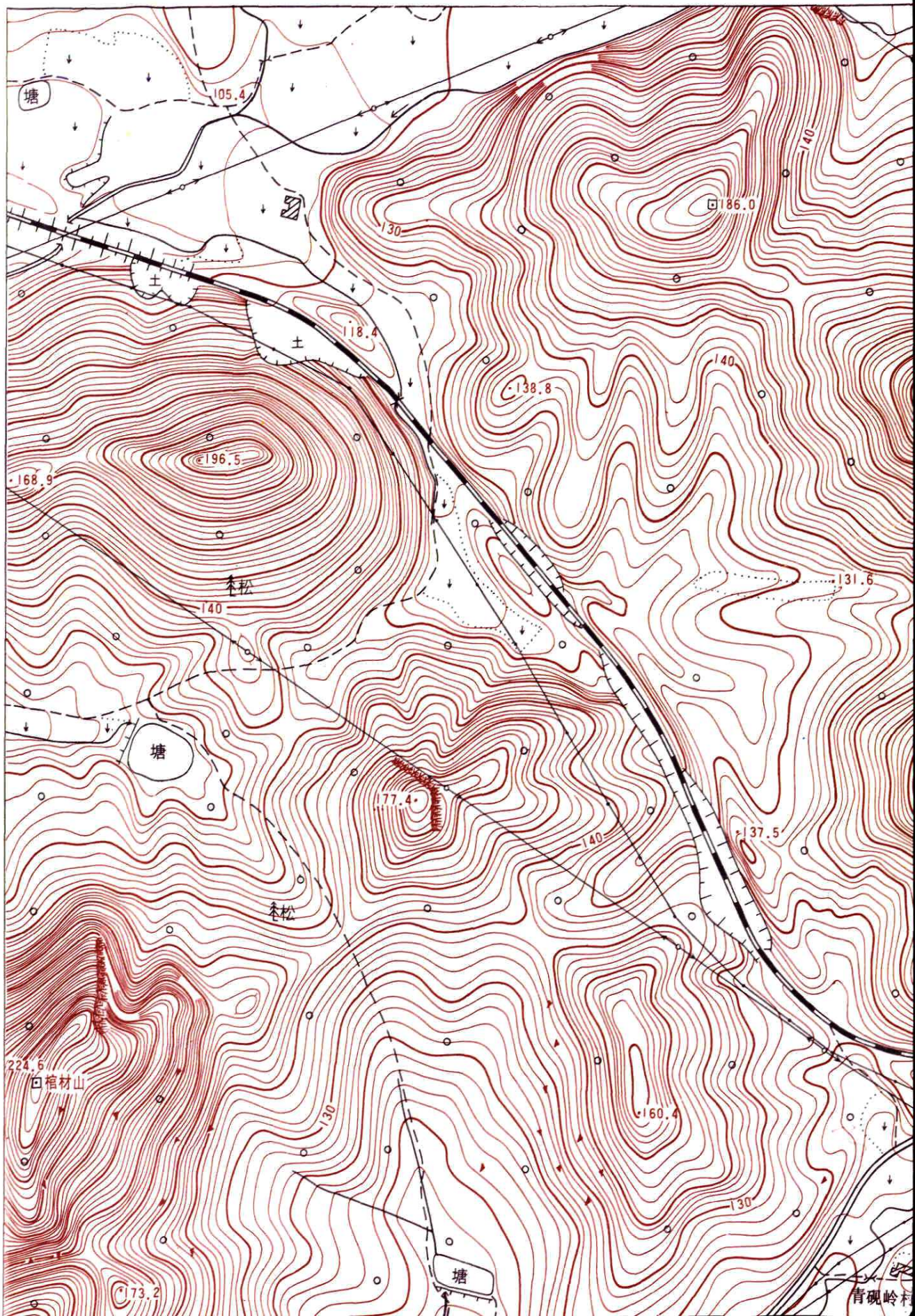
全省山脉呈西南——东北走向,主要有:天目山脉;由怀玉山脉延伸的白际山脉、昱岭山脉、千里岗山脉和龙门山脉;仙霞岭山脉,向东北延展成大盘山脉、会稽山脉、四明山脉和天台山脉;洞宫山脉,向东北伸展为南雁荡山脉、过瓯江称北雁荡山脉、括苍山脉。龙泉市境内的黄茅尖,海拔 1929 米,为全省最高峰。

全省地形可分为浙北平原区,浙西中山丘陵区,浙东盆地低山区,浙中丘陵盆地区,浙南中山区,沿海(半岛、岛屿)丘陵平原区。

主要河流有钱塘江、瓯江、椒江、甬江、苕溪、飞云江、鳌江以及人工开掘的京杭运河等。湖泊主要分布在浙北平原,杭州西湖,绍兴东湖,嘉兴南湖,鄞县东钱湖为浙江四大名湖。千岛湖(新安江水库)为全省最大的人工湖。



1:5000 比例尺地形图



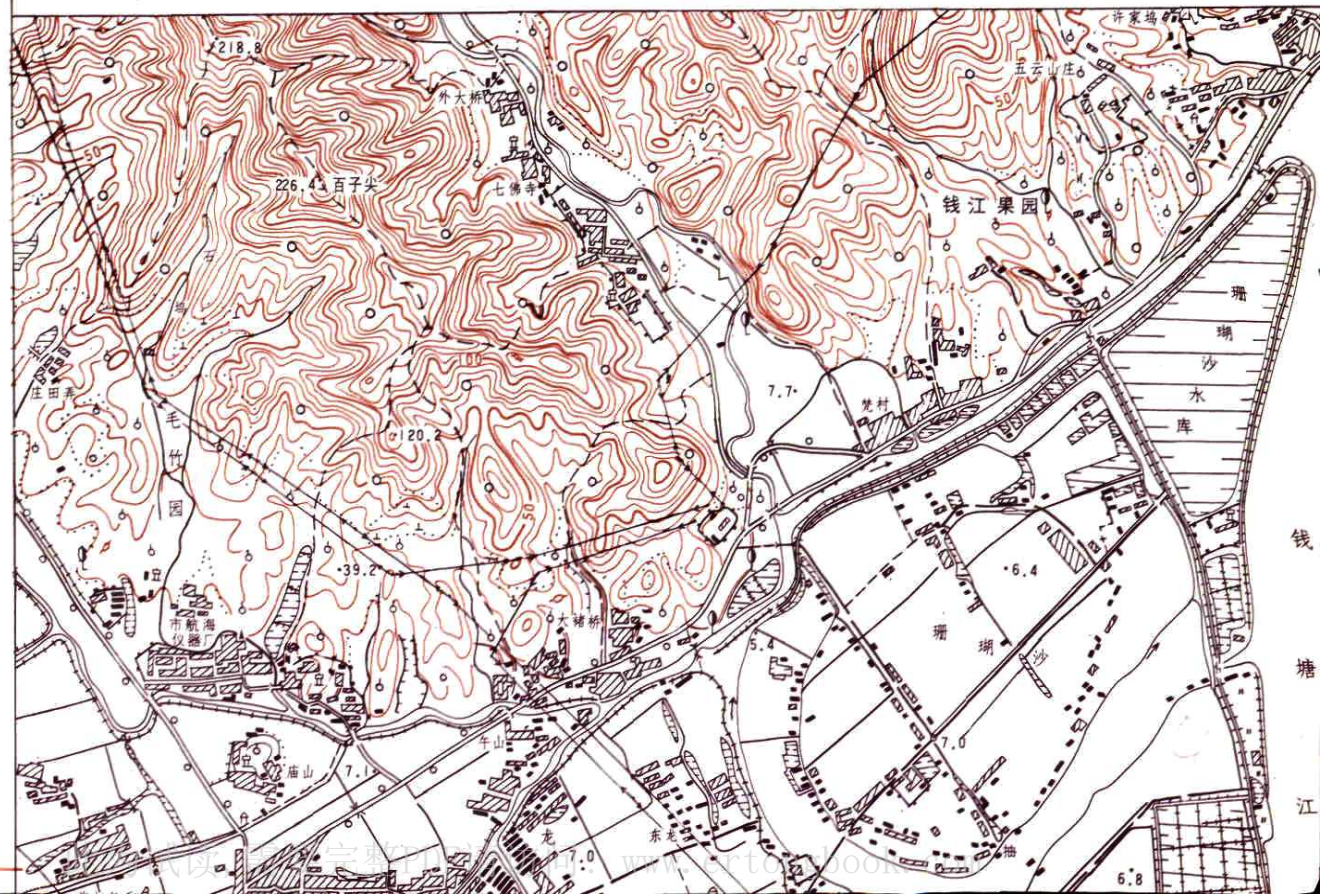


1:10000比例尺地形图



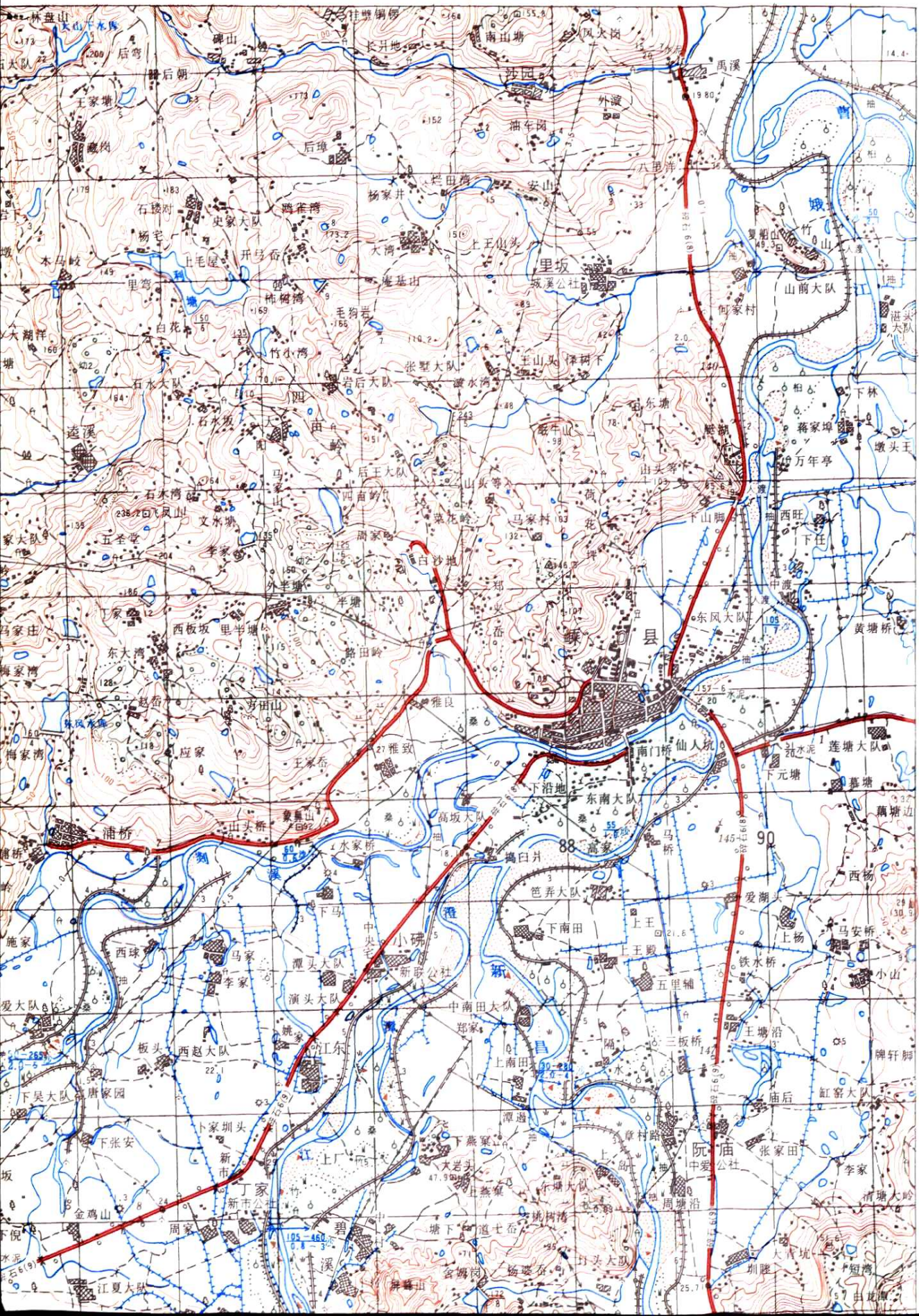


1:25000 比例尺地形图



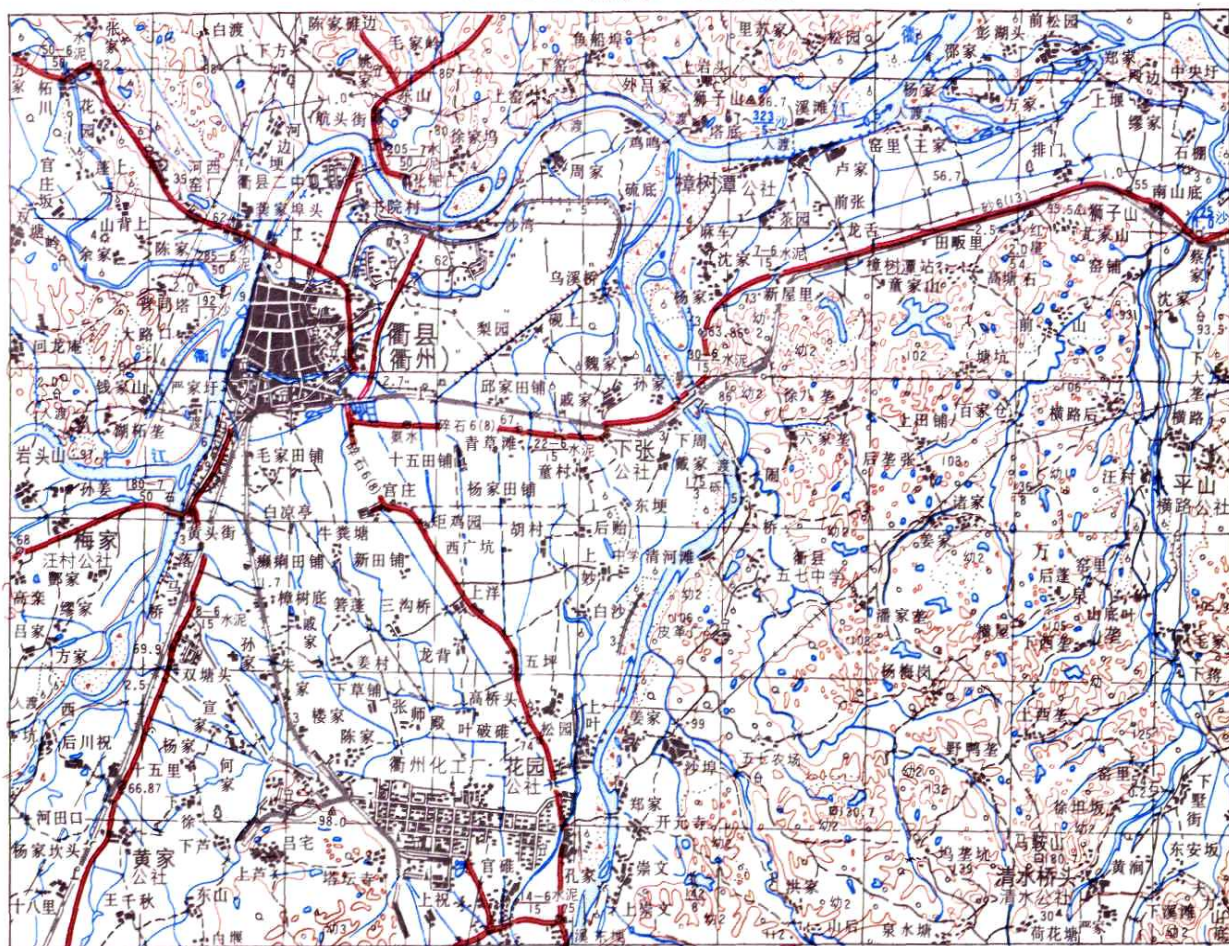


1:50000 比例尺地形图

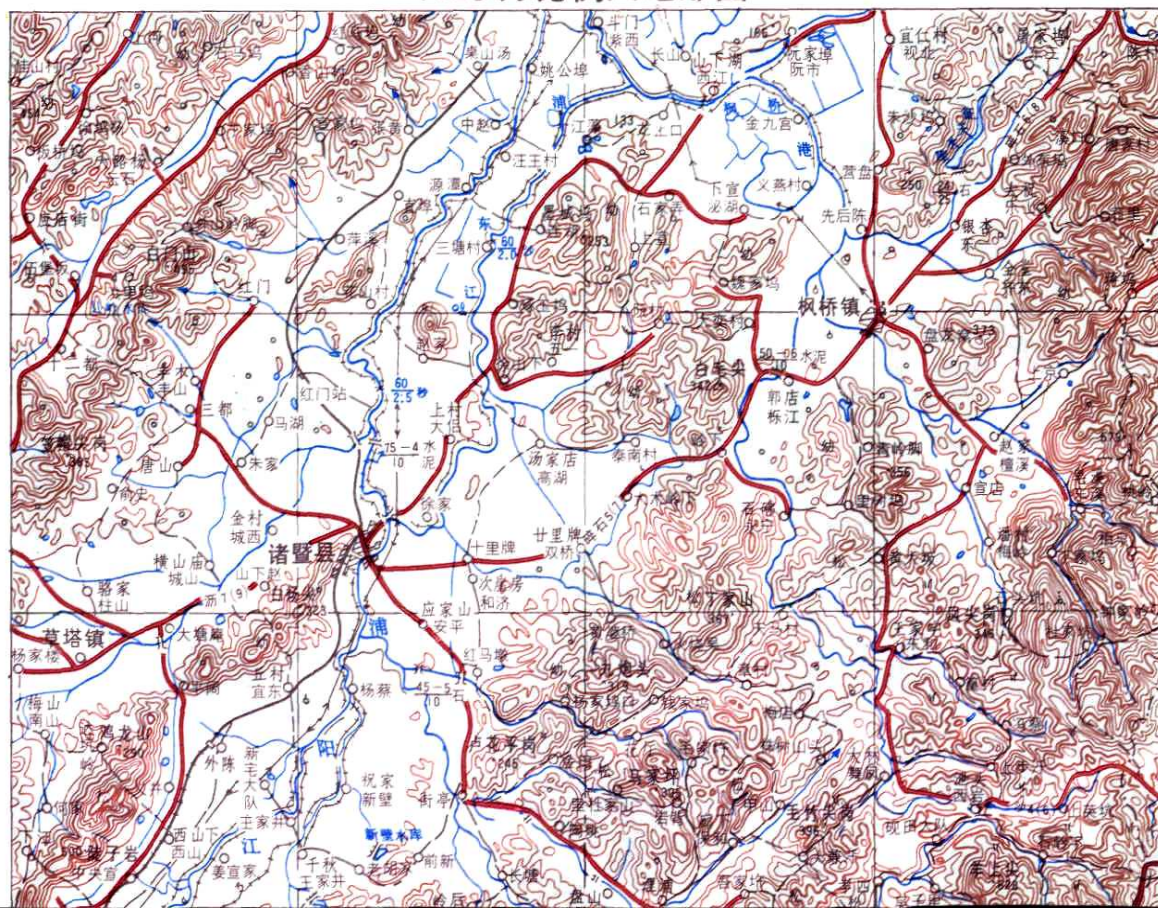




1:10 万比例尺地形图

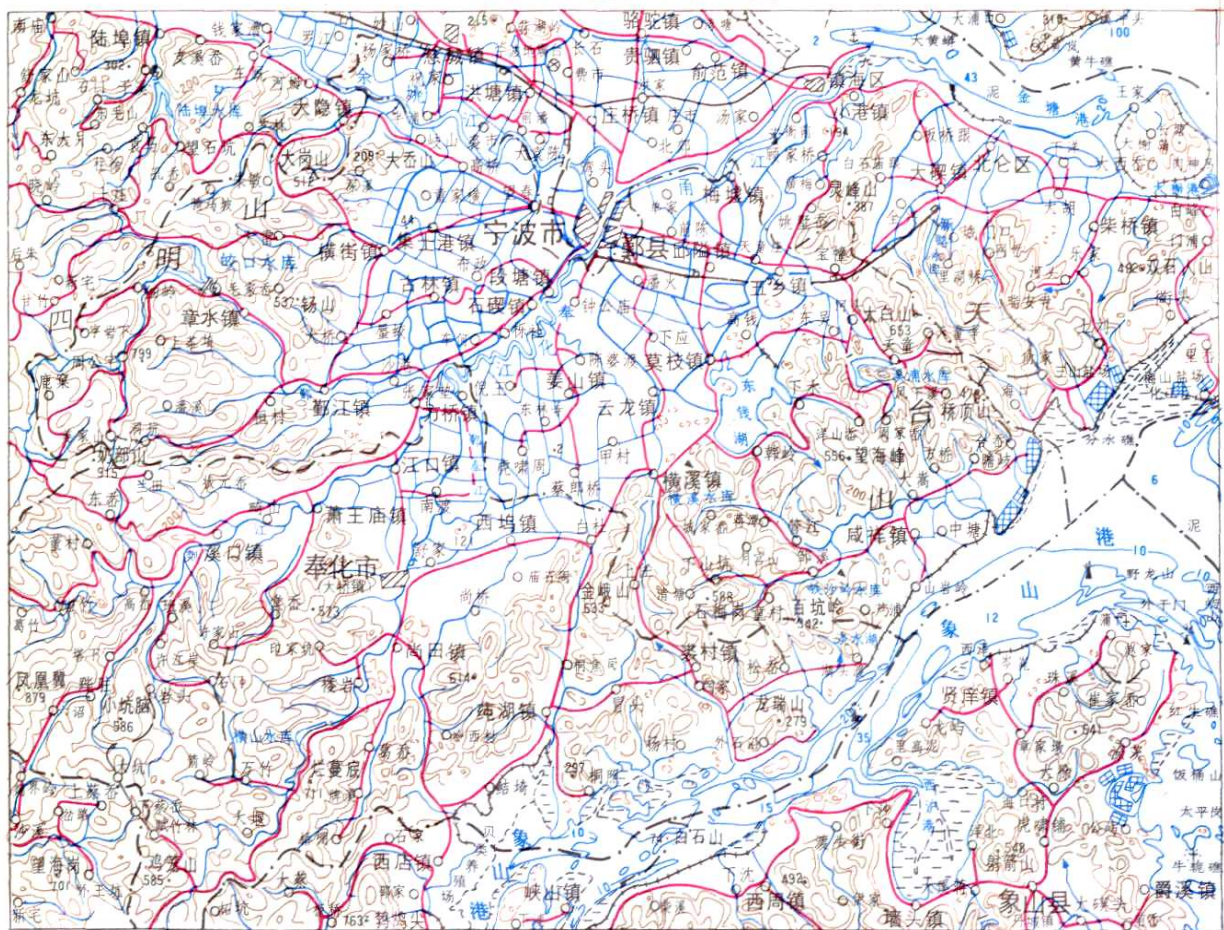


1:25 万比例尺地形图

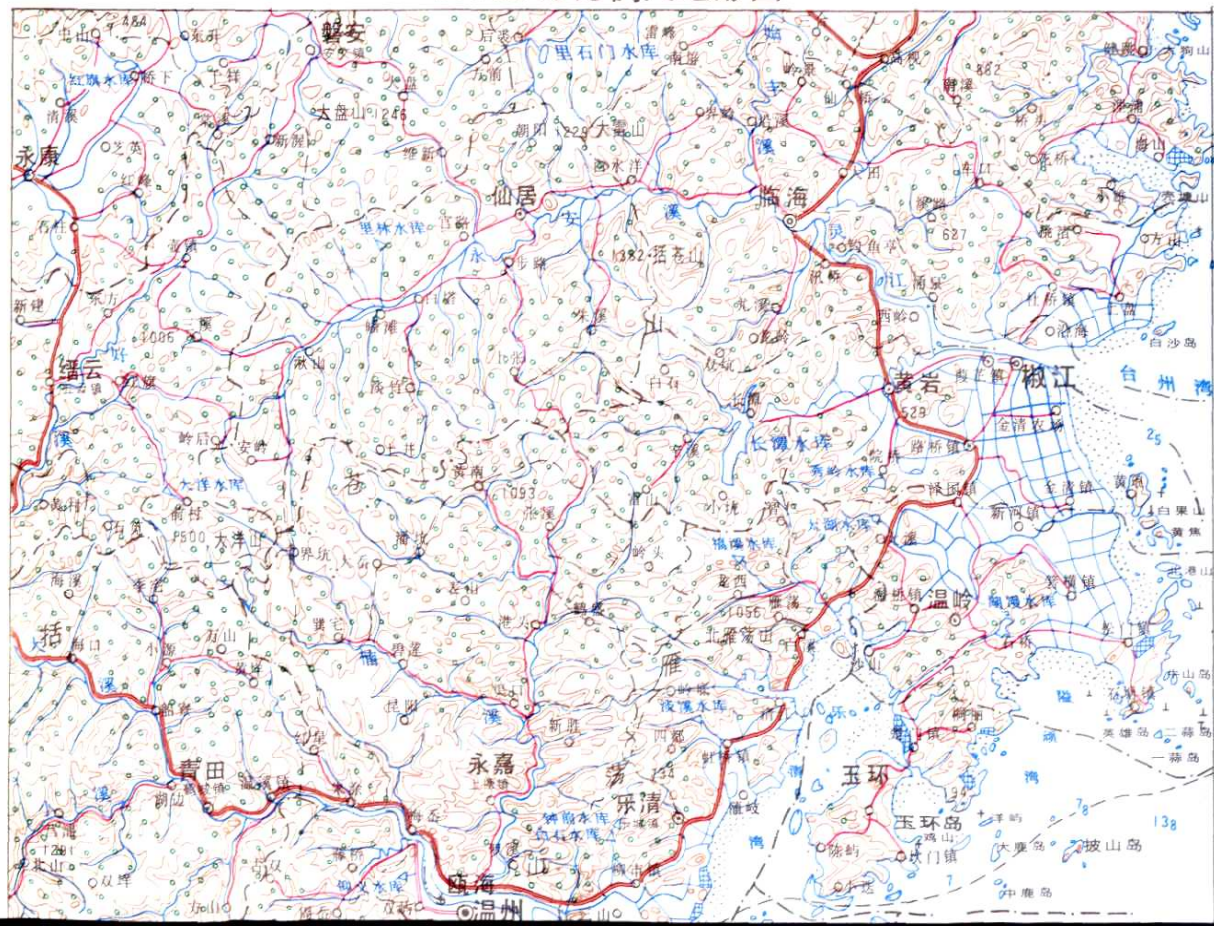




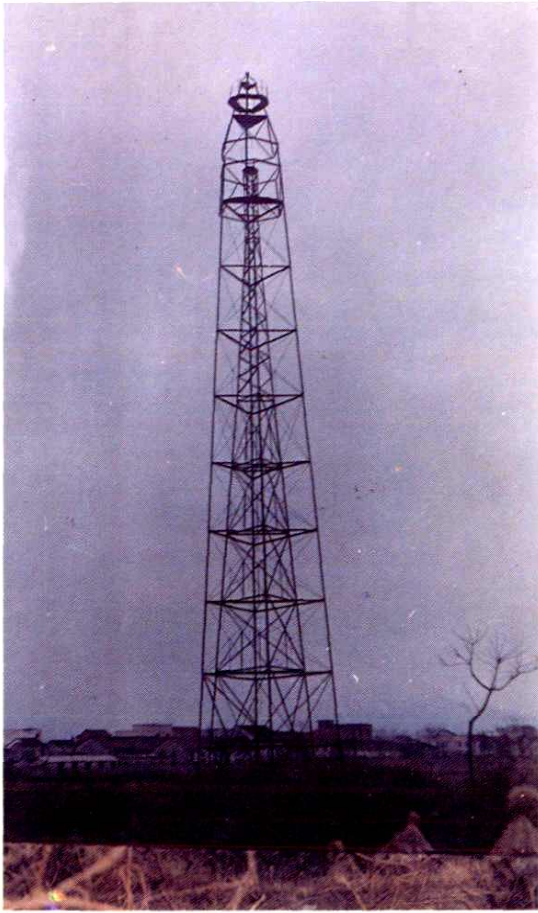
1:50 万比例尺地形图



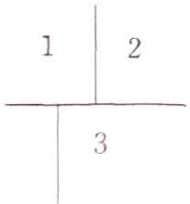
1:100 万比例尺地形图







- ①测量觇标
- ②黄茅尖高程测量
- ③精密水准测量





		1	
	2	5	6
3	4	7	8







- ①水利测量
- ②地形测量
- ③野外测量
- ④航测外业调绘
- ⑤工程建设测量
- ⑥工厂竣工测量
- ⑦航测外业控制
- ⑧电磁波测距

