

009706

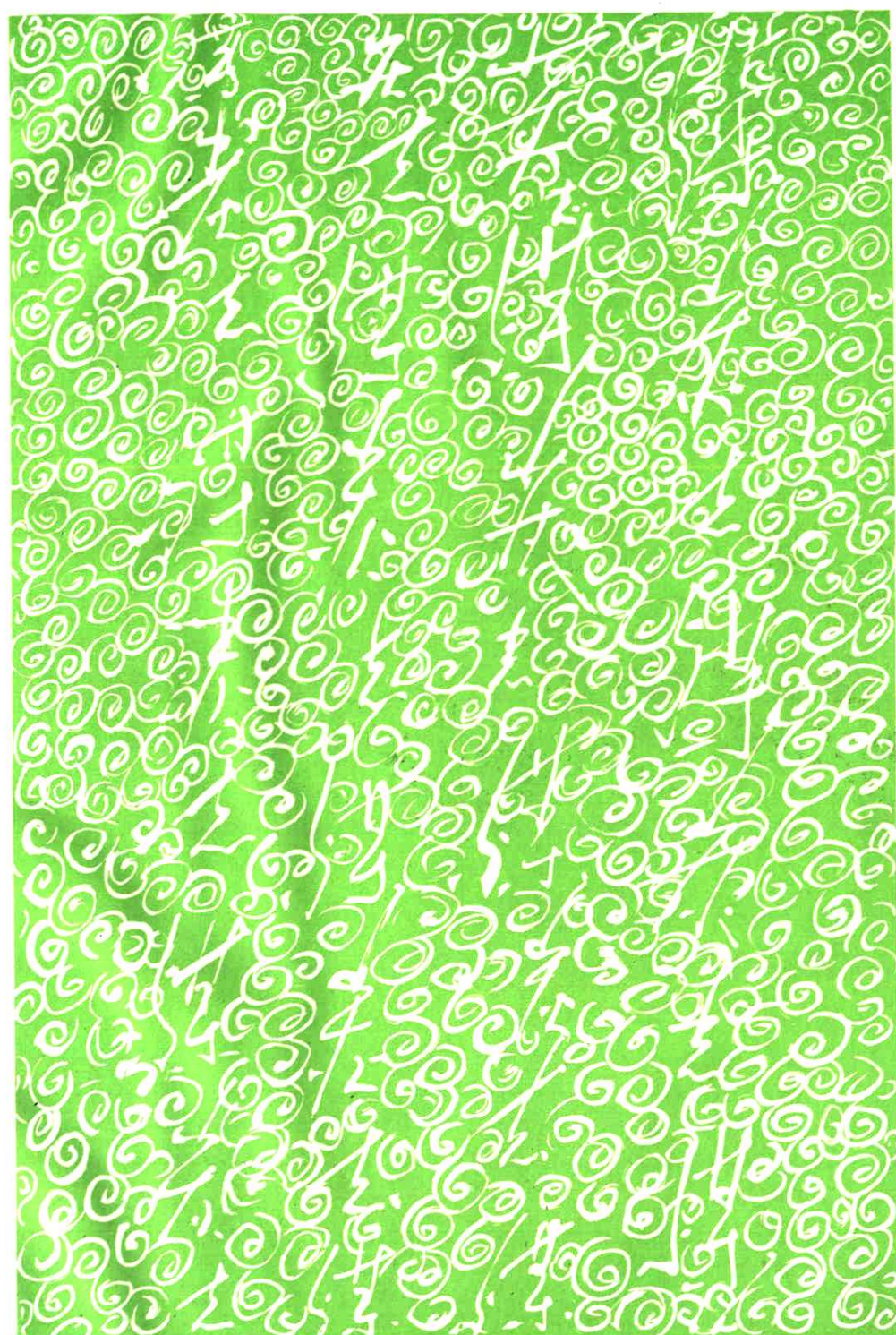
丰城县煤炭志

丰城县煤炭志办公室

丰城县煤炭志











丰城县煤炭志办公室

1987.10





—— 地 图 图 例 ——

乡镇所在地		公路	
统配煤矿		河	
省营煤矿		二	迭
县营煤矿		三	迭
乡镇煤矿		石	炭
县界		累	
乡镇界		铁	
		计	
		路	

试采初期回工面示意图 I

大条帶留煤柱工作面示意图 II

大条带无煤柱工作面示意图 III



煤炭是丰城资源优势，现已变为经济优势。建国以来，丰城调往外地的煤炭达五千多万吨，有力地支援了祖国四化建设。
图为煤炭装车待运



丰城县煤炭工业公司办公大楼（一楼）



丰城县煤矿技术培训中心大楼



煤炭战线新老领导同志与县经委领导在一起



煤炭志审稿组成员



煤炭志领导小组成员与工作人员



参加县煤矿安全会议的矿领导同志



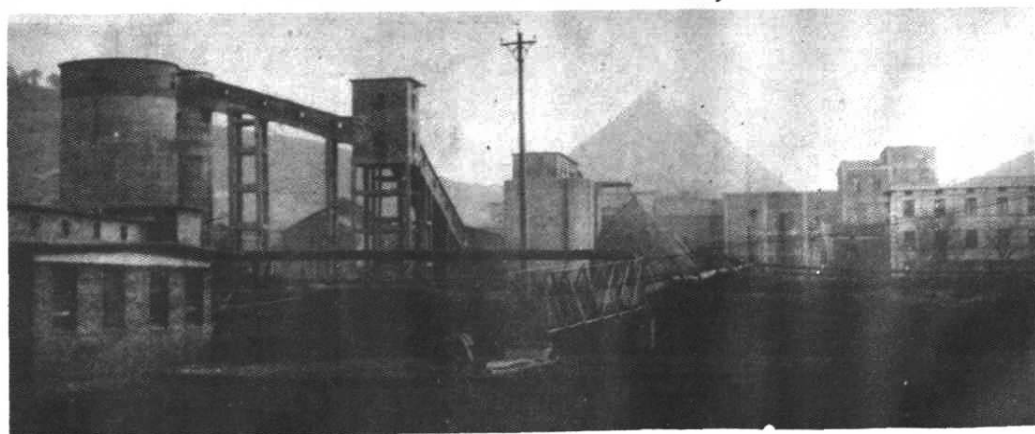
丰城县煤炭工业公司矿山救护队



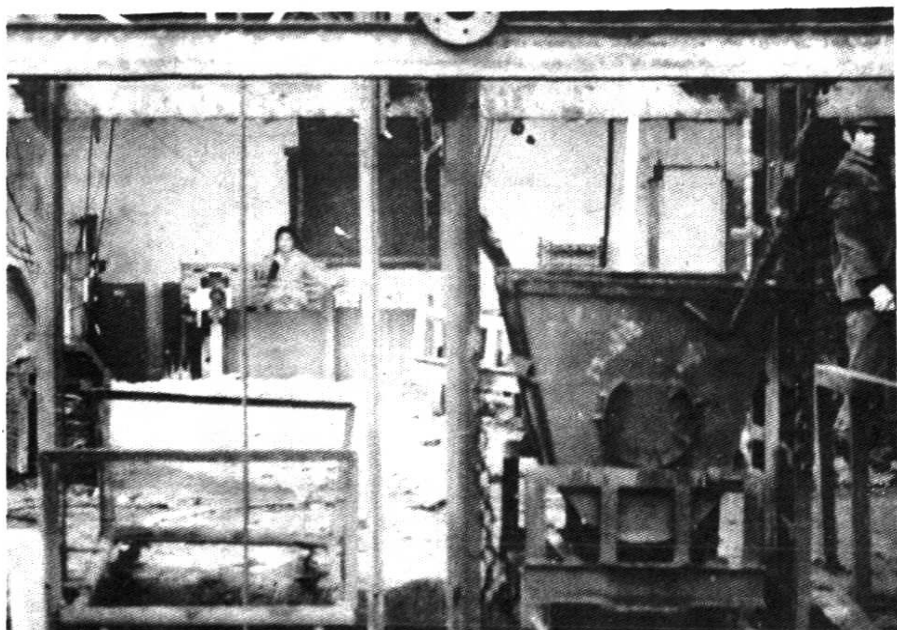
董家乡煤矿矿山自救队



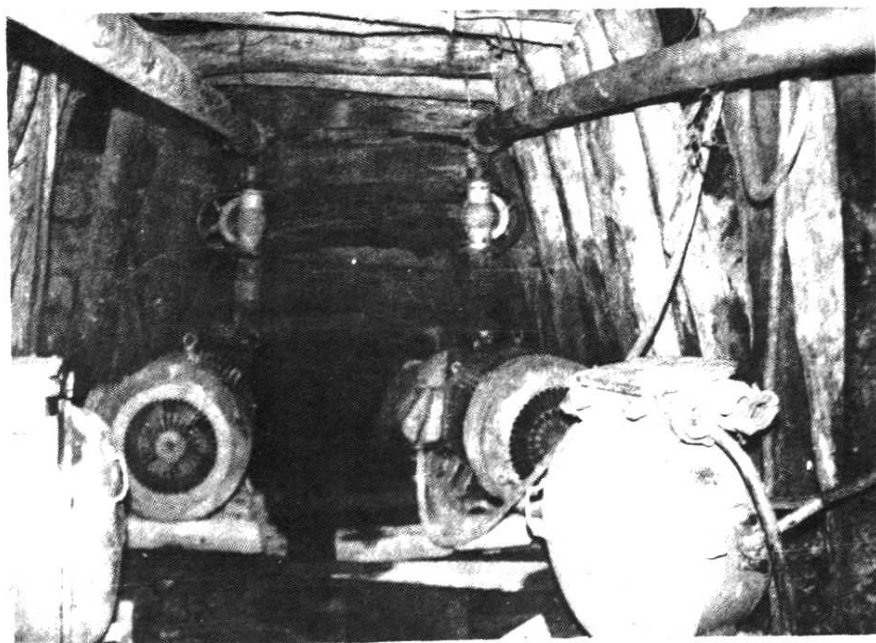
丰城矿务局建新煤矿年生产能力达90万吨，
是全局生产能力最大矿井



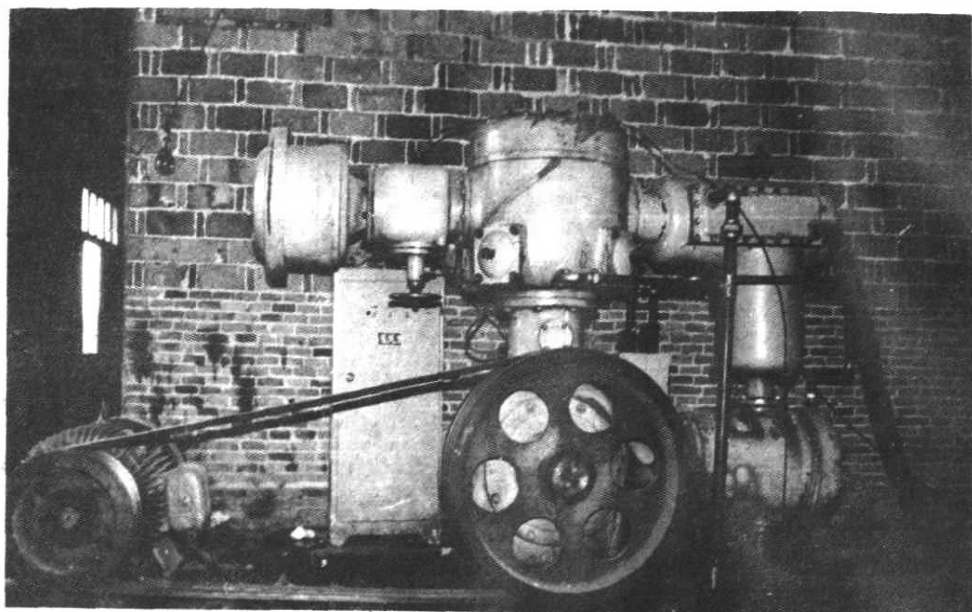
丰城矿务局建新煤矿洗煤厂



提 升 绞 车



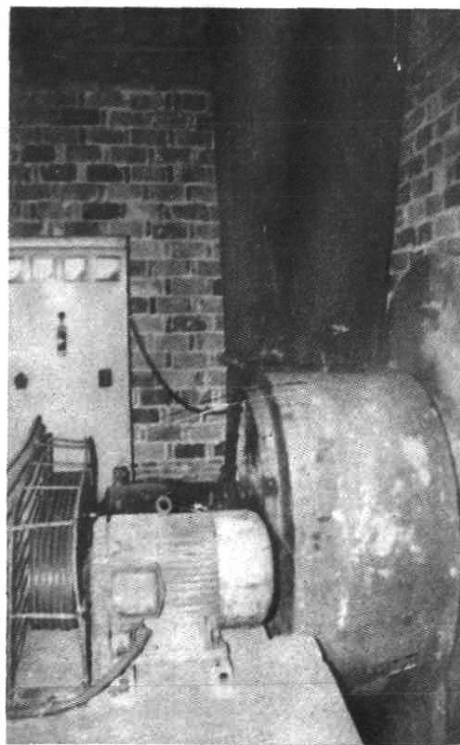
矿 井 排 水 设 备



空 气 压 缩 机



人 车 下 井



离心式抽风机



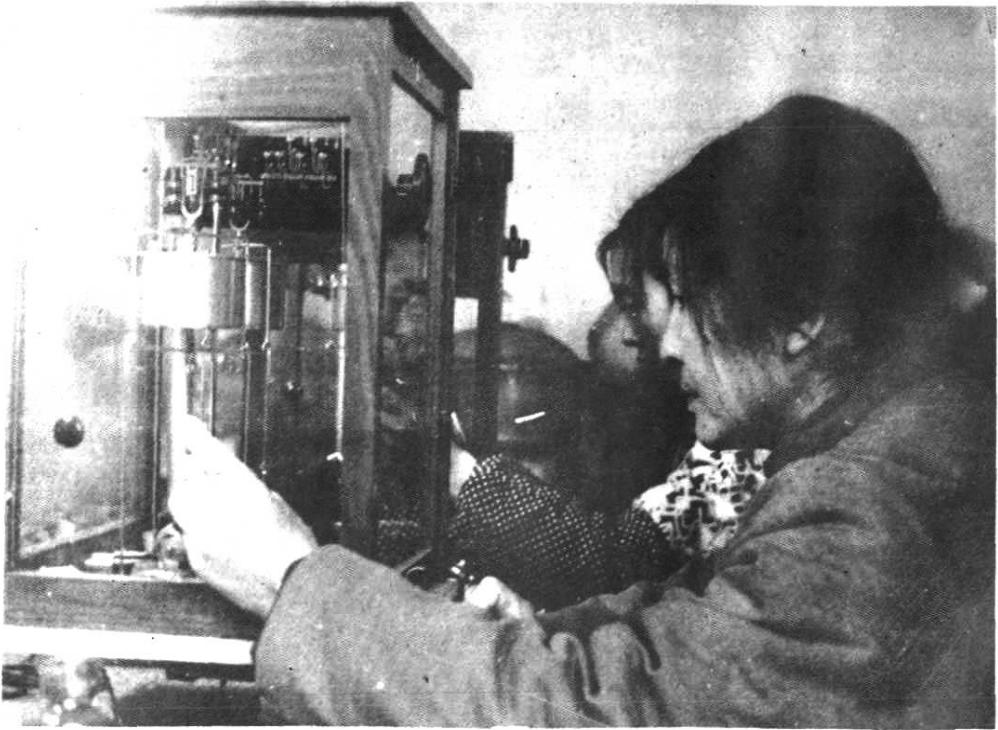
瓦斯报警器检测瓦斯



矿工上下班



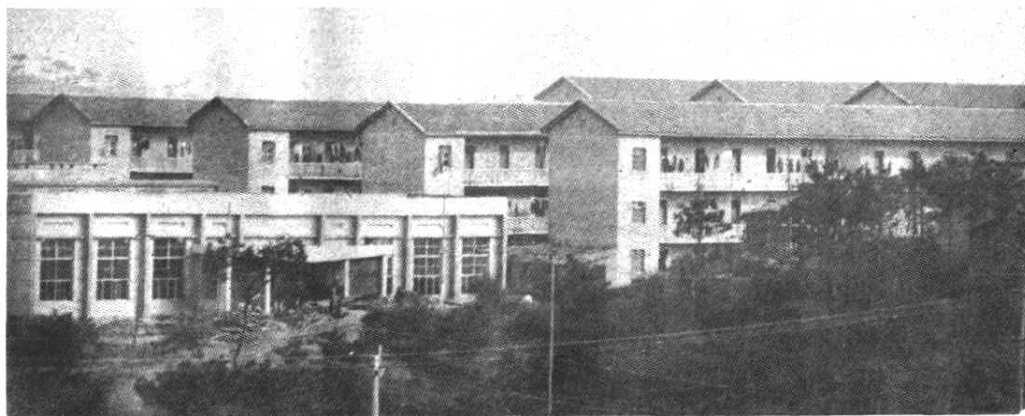
煤 炭 筛 矸



煤 质 化 验

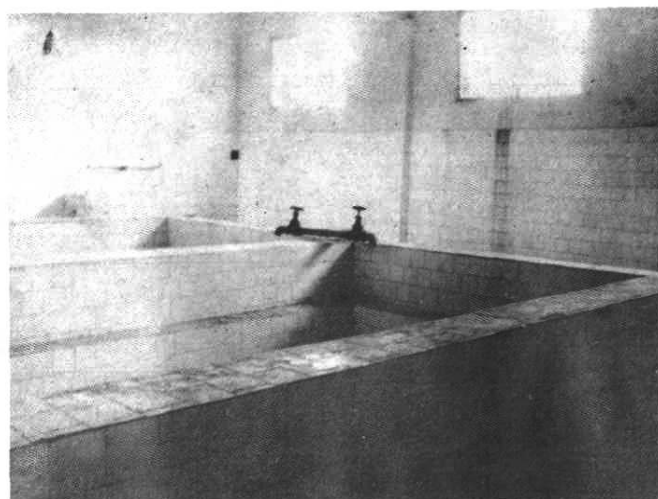


乡镇煤矿汽车队

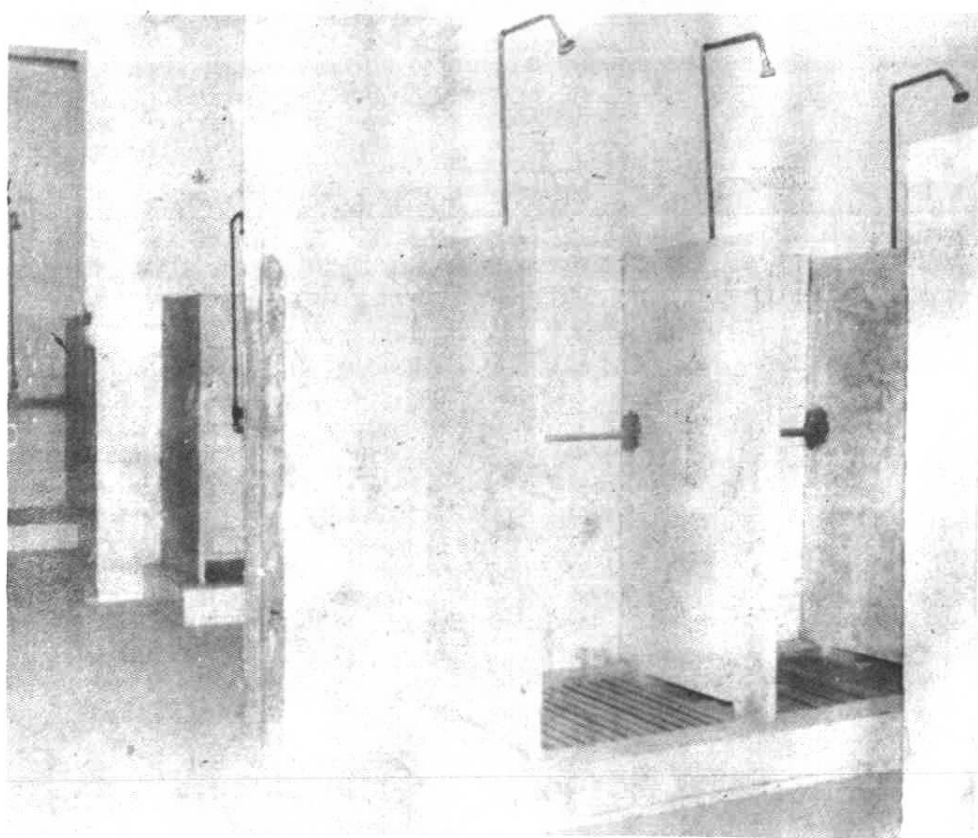


矿区宿舍、食堂

矿工澡堂



浴池



淋浴