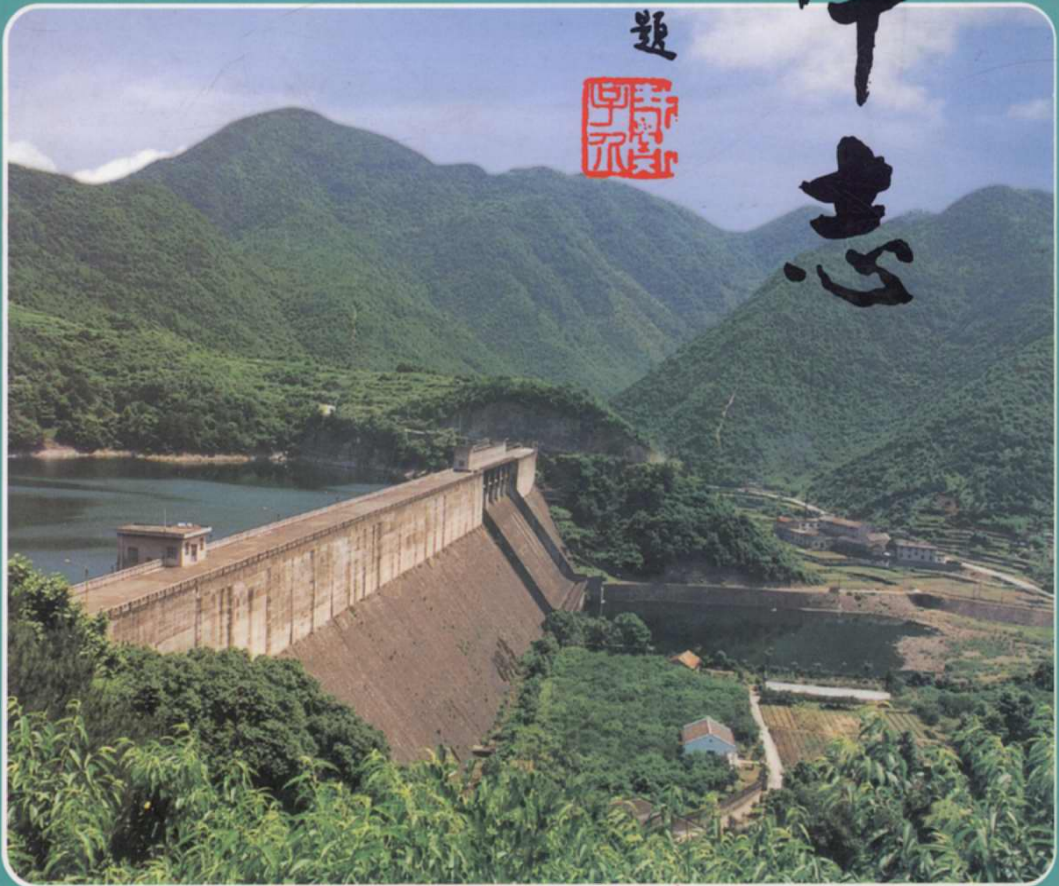


008789

皎口水库志

戴子介题



皎口水库志编纂委员会编

皎口水库志

皎口水库志编纂委员会编

中华书局

鄂州區
圖書館
編纂委員會
贈

图书在版编目 (CIP) 数据

皎口水库志/《皎口水库志》编纂委员会编.—北京: 中华书局, 2004
ISBN 7—101—04421-2

I . 皎… II . 皎… III. 水库—水利史—鄞县 IV. TV632.554

中国版本图书馆 CIP 数据核字 (2004) 第 088613 号

责任编辑: 金 锋

皎口水库志

《皎口水库志》编纂委员会编

*

中华书局出版

(北京市丰台区太平桥西里38号 100073)

<http://www.zhbc.com.cn>

E-mail: zhbc@zhbc.com.cn

宁波国土测绘院印刷厂印刷

*

787×1092 1/16 20.5印张 46插页 340千字

2004年10月第1版 2004年10月第1次印刷

印数: 1—1000册 定价: 128.00元

ISBN 7—101—04421—2/K · 1878

《皎口水库志》编纂机构成员

- 顾 问：（按姓氏笔划为序）
王继德 李成科 李宗耀 吕宗广
陈瑞国 张岳彪 张群洁 项国友
梁万起 鲁 刚
- 编辑委员会主任：张云芳
方位年
- 委 员：（按姓氏笔划为序）
方位年 毛培增 朱祯祥 沈金铨
吴会琪 张云芳 郑德宏 崔孟嘉
缪复元
- 主 编：缪复元
编 审：胡允和 金儒宗
编辑办公室主任：郑德宏
编 辑：王文娜 陈志平
摄 影：缪复元
封 面 题 字：戴子介

皎口伏蛟龍
回明耀明珠

鍾世杰



二〇〇三年八月



水库大坝（远眺）



水库大坝（右眺）



水库大坝下游面



水库大坝上游面



水库溢洪道



发电引水洞进口设置



溢洪道启闭机室



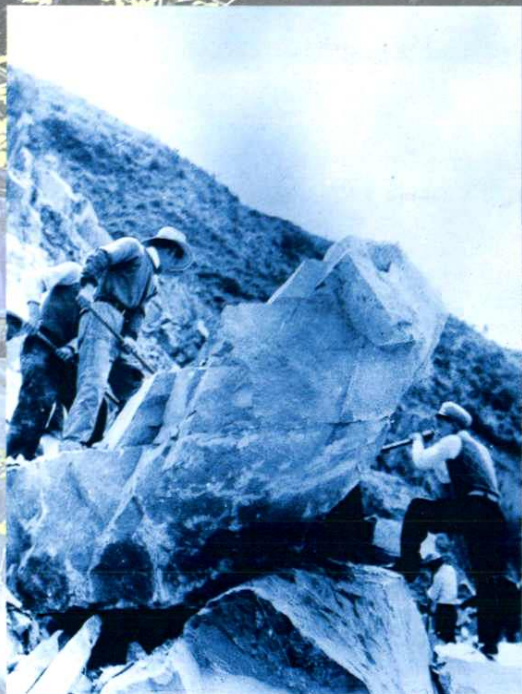
水库泄洪洞泄洪



筑坝前坝址地貌



省水电工程局三处工人进行大坝基础开挖



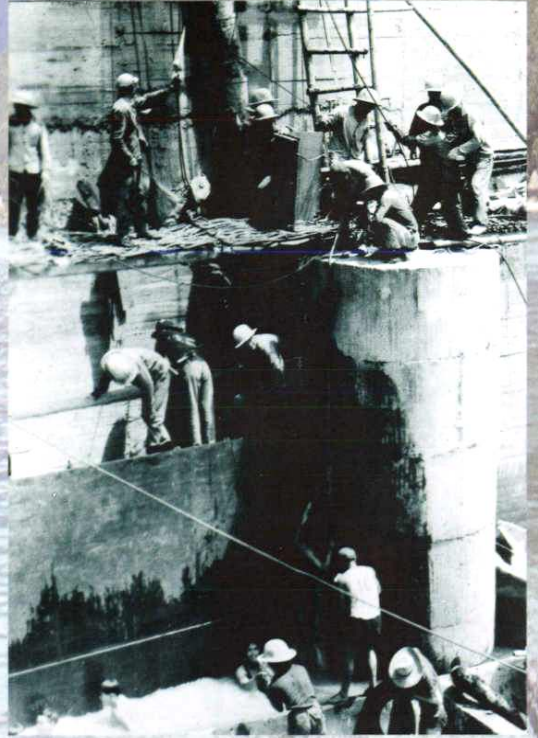
民工开采筑坝块石



民工每天班前学习



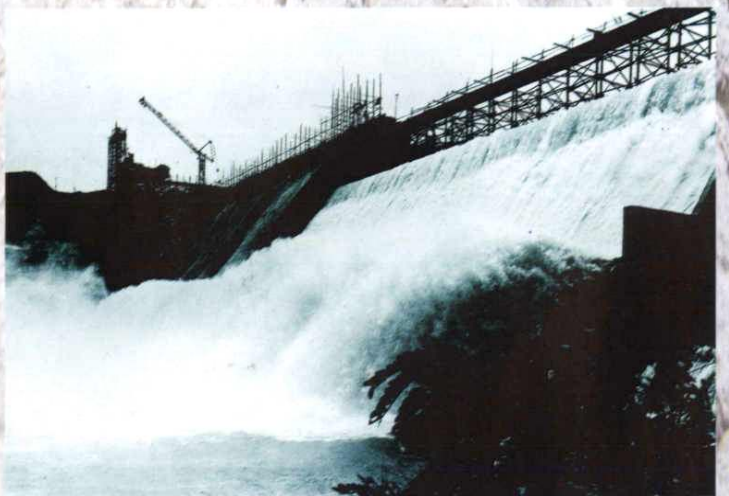
民工运送混凝土筑坝



最后一扇导流底孔闸门下闸封堵



水库工地夜景



施工期坝体预留缺口溢洪



水库管理局办公楼



水库庭园一角

水库西山阁宾馆





水库园林小景



水库碑亭



水库调度指挥中心



皎口电站外景



皎口水库电站尾水渠



皎口电站发电机房

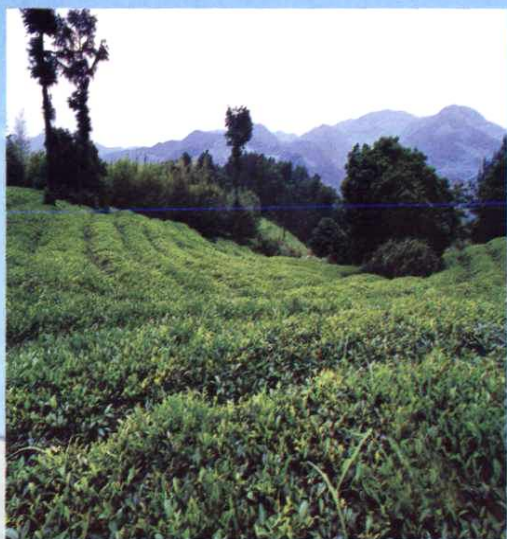


皎口电站中央控制室



皎口电站升压站

6



水库茶场



水库龙山生态保持林



水库杜仲林



水库桃树林



水库毛竹林



水库梨树林



水库杨梅林



渔业管理房一隅



水库渔业基地



水库坝前渔业拦网



水库网箱养鱼



省水利厅组织专家进行大坝安全鉴定



浙江省人民政府防汛防旱指挥部奖状



国家水利部奖状



中共宁波市委、宁波市人民政府奖状



全国经营之光杯一等奖

移民后靠的大皎北山村



童家大队移民后靠的王岙村



小皎大队后靠的移民村民居



童家移民大队跨库大桥

