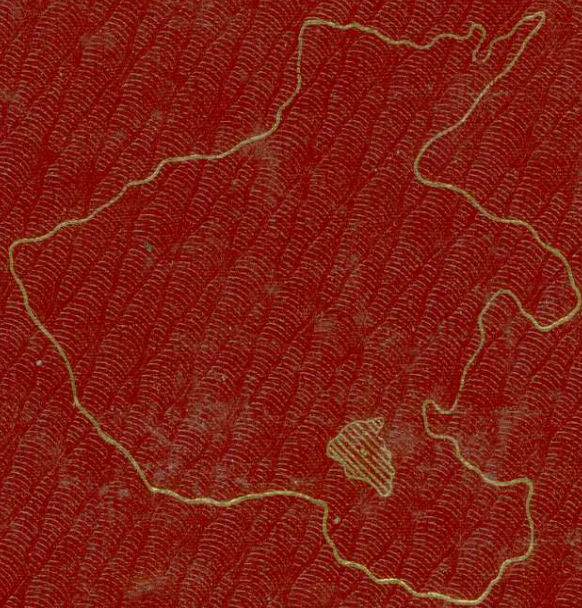


016642

内部资料
注意保存

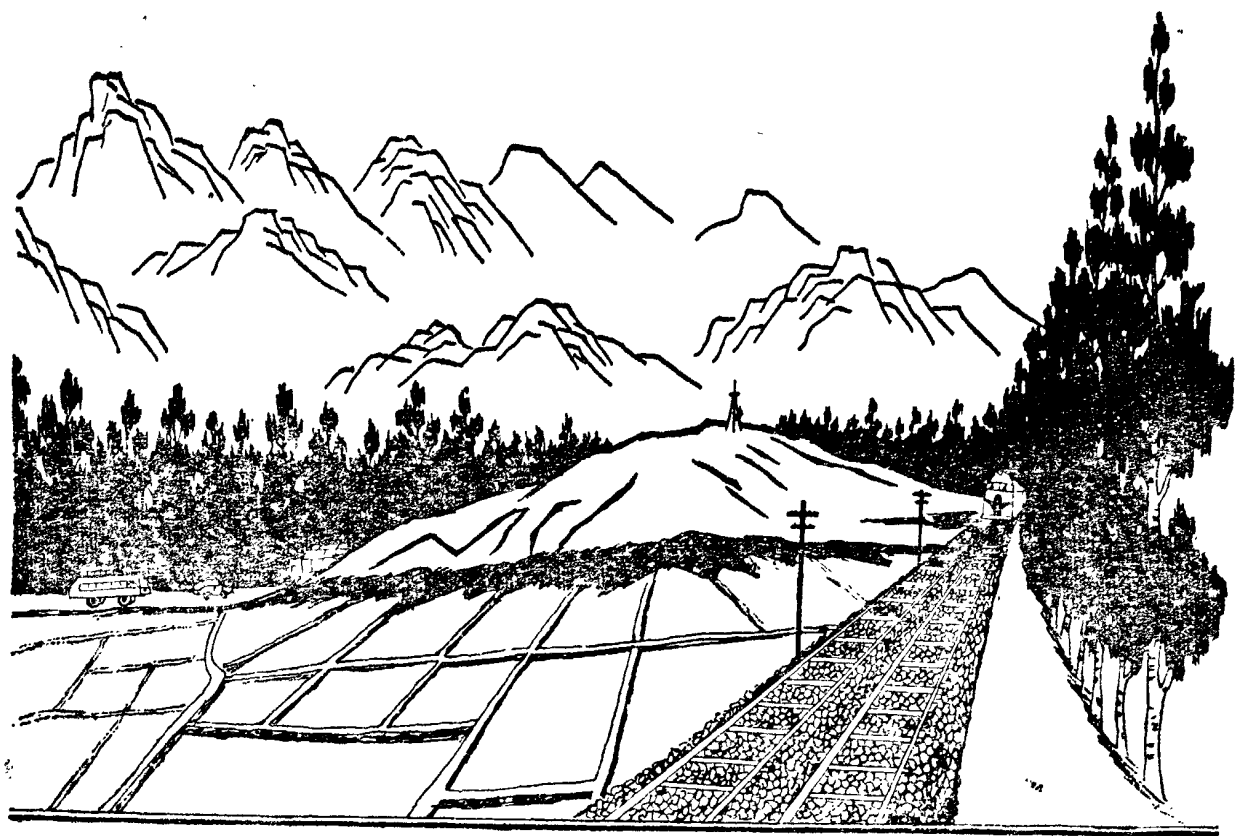
河南省 确山县地名录



确山县地名办公室编印

河南省确山县地名录

HENANSHENGQUESHANXIAN DIMINGLU



确 山

一九八四年十一月

确山县地名录

· 内部资料 ·

河南省确山县地名委员会办公室编

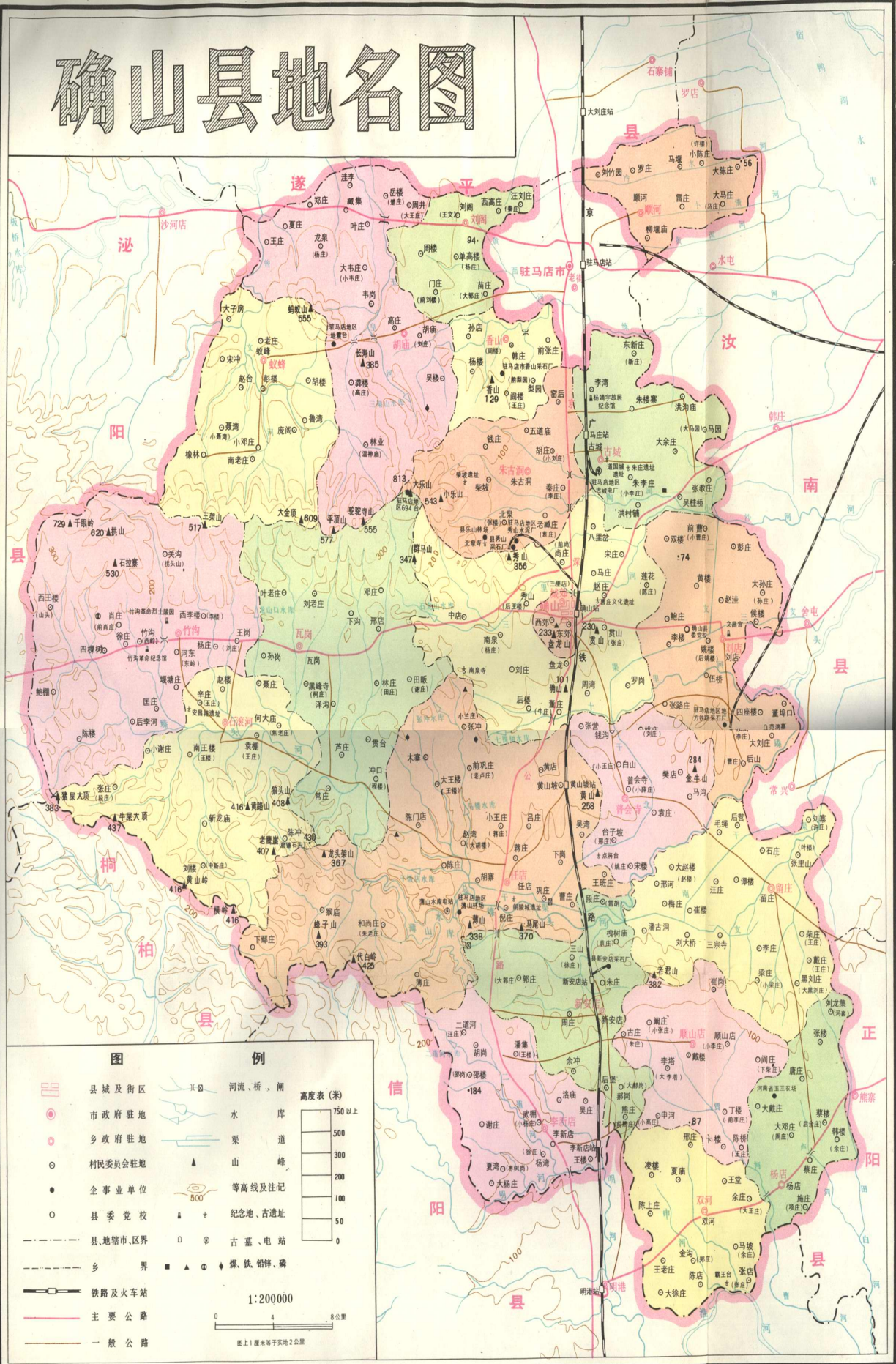
河南省确山县印刷厂印刷

开本787×1092 1/16 印张 $10\frac{7}{8}$ 衬页2 字数320,000

印刷1—1000 1985年6月出版

¥12000

确山县地名图



光風山確

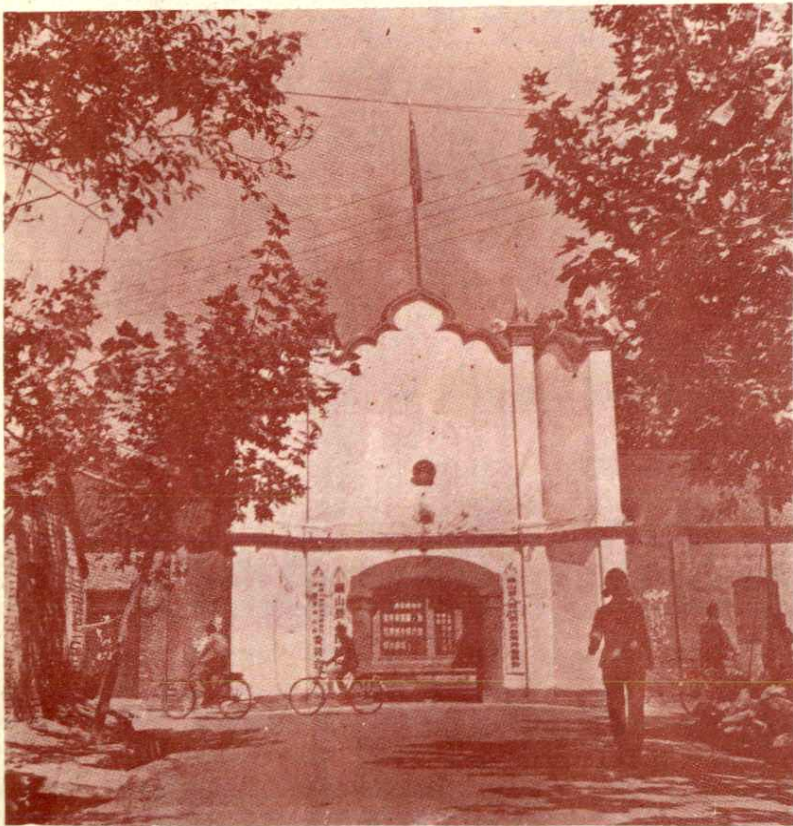
成子 八五元



城关镇全景



中国共产党确山县委员会办公楼



确山县人民政府

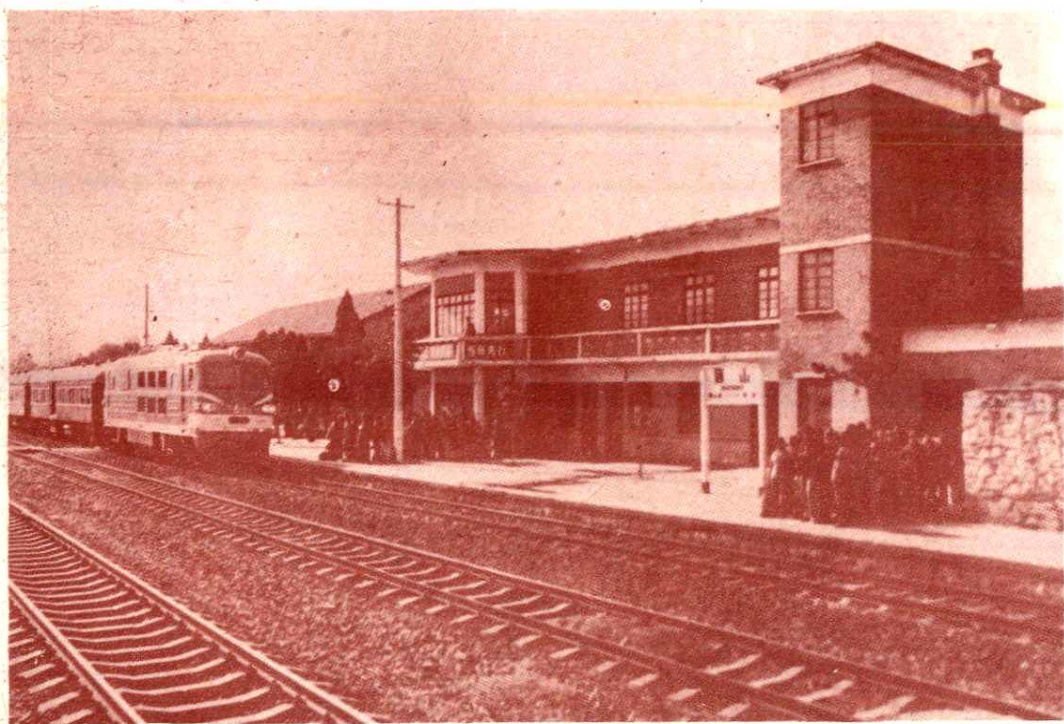


城关镇解放路中段

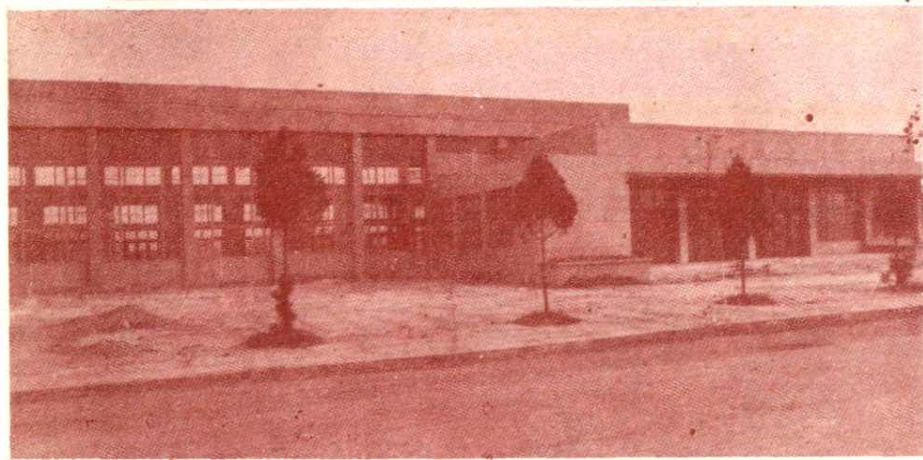
确山县第一高级中学教楼



确山火车站



确山汽车站



确山至正阳公路毛绳桥



确山竹沟革命纪念馆

周恩来同志题词



△中共中央中原局遗址

(一九三八—一九三九)



中共河南省委办公室遗址 (一九三八—一九三九)。



刘少奇同志办公室和住室 (1938—1939)

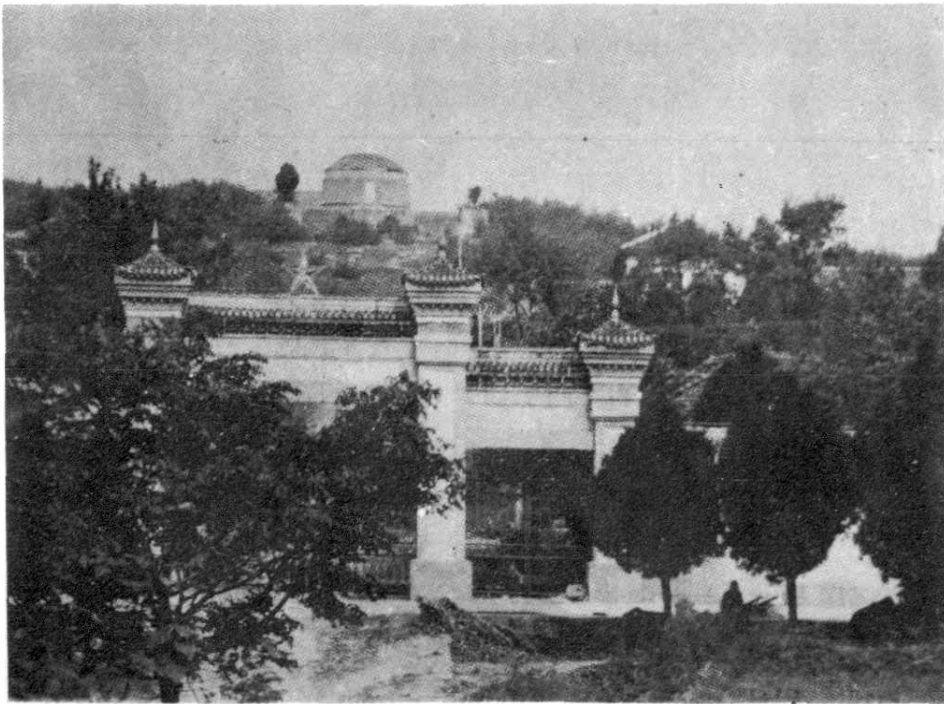


李先念同志
事会召开军
址

继承烈士遗志 高举革命大旗 而共产主义事业奋斗到底

李先念
一九六三年
十月一日

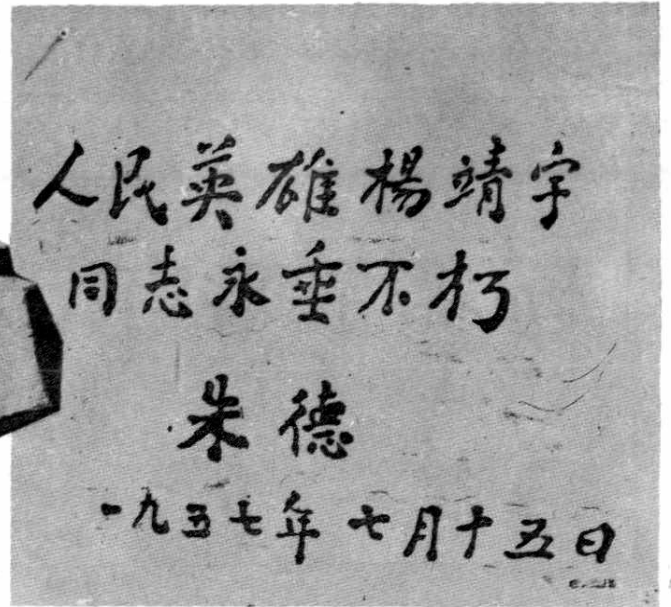
李先念同志题词



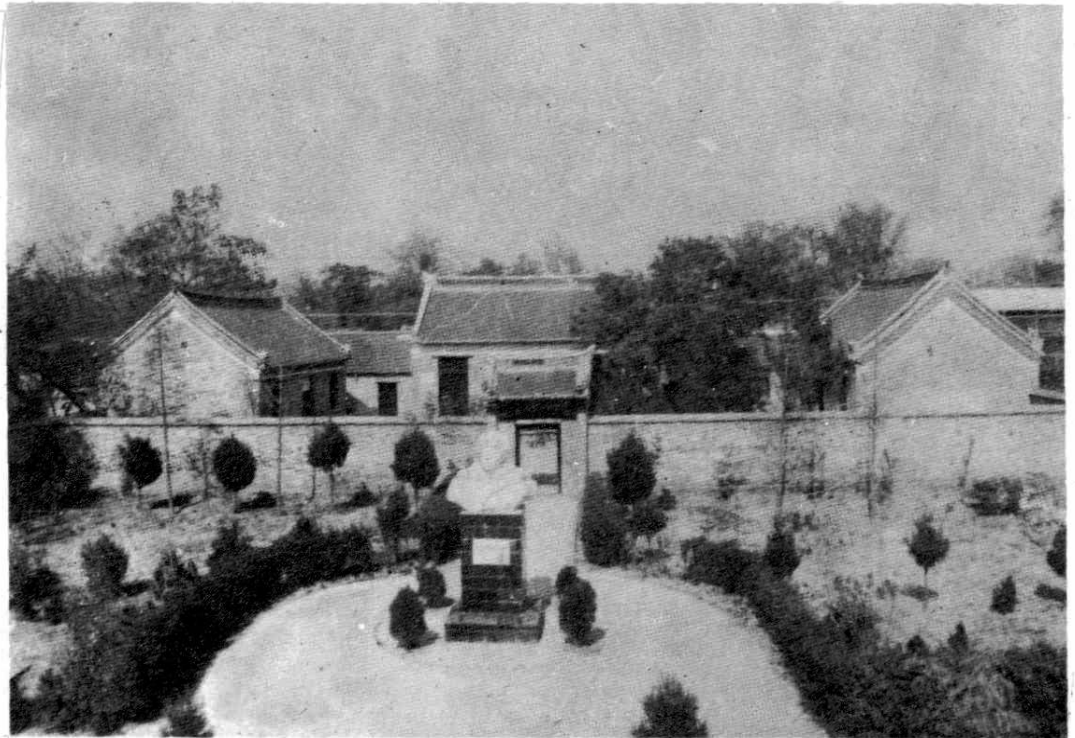
确山竹沟烈士陵园



杨靖宇将军塑像

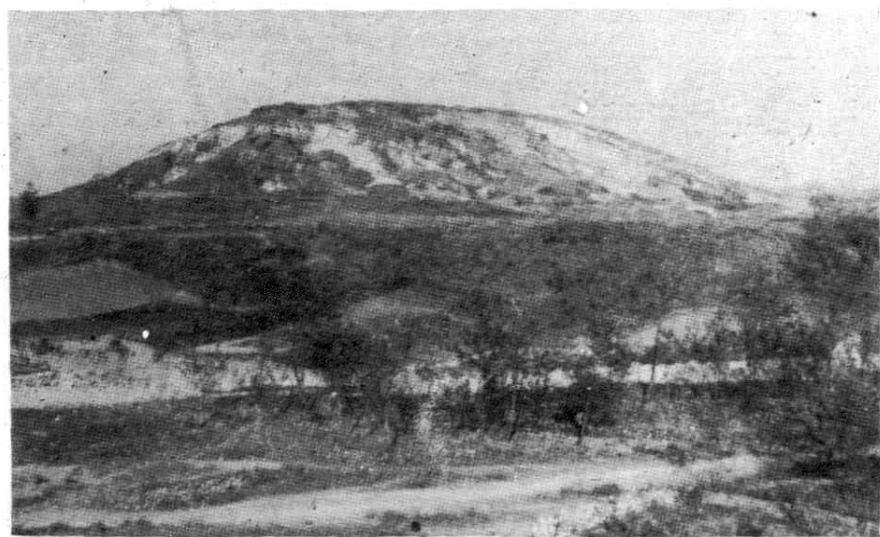


杨靖宇将军旧居



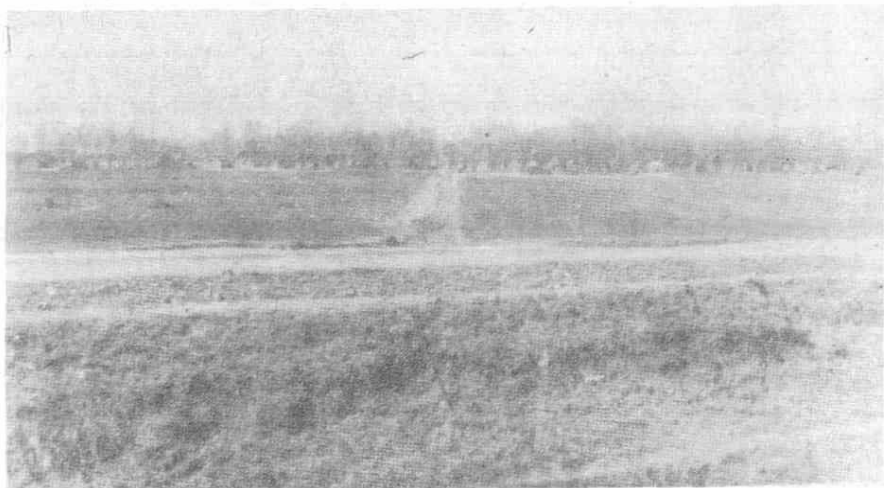


靖宇纪念馆展室一角



旧石器时代猿人化石遗址

新石器时代曹庄文化遗址



春秋道国城遗址



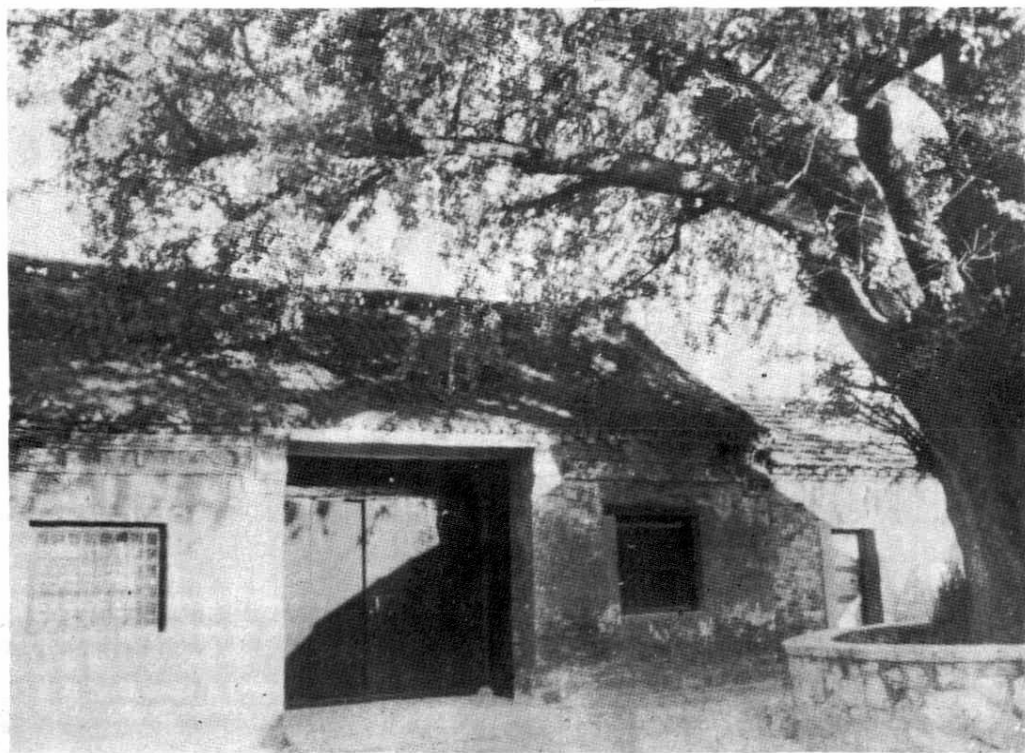
汉代朗陵城遗址一角





北泉寺八卦池、九曲池

北泉寺颜鲁公祠





北泉寺隋朝银杏树

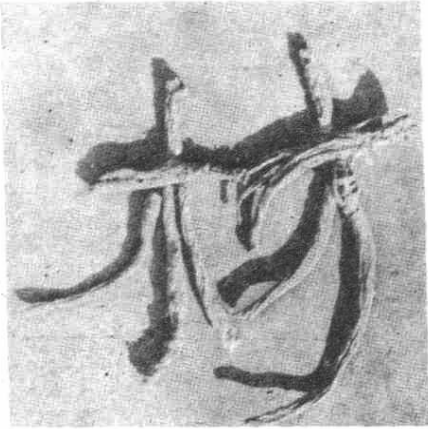
战国时期的铜器





确山板栗

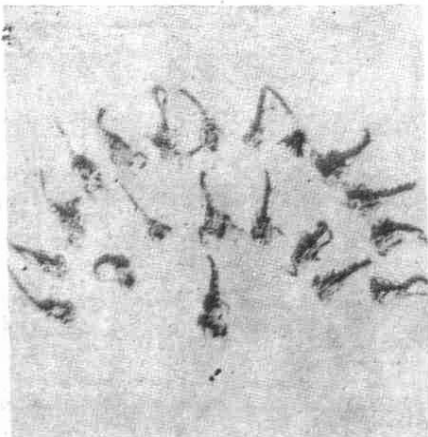
桔梗



射干



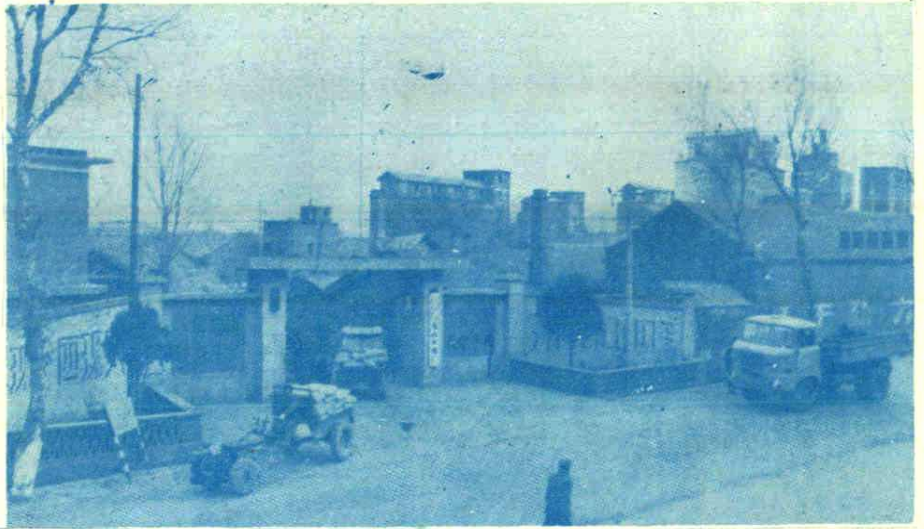
全虫



热参



龙山水泥厂



城关采石厂



确山县人民医院

