

001283

汉沽区志

THE ANNALS OF HANGU COUNTY, TIANJIN
Compiled by The Annals Editorial Committee of Hangu
County Tianjin Academy of Social Sciences Press

天津市

●天津市汉沽区地方志编修委员会编著●

●天津社会科学院出版社●

天津市汉沽区地方志编修委员会编著

漢沽區志

编修、审验机构及人员

汉沽区地方志编修委员会 及工作人员名录

汉沽区地方志编修委员会

1985年3月编修委员会

主任：颜廷祯

副主任：杨秋祥 韩汝荫 邵振鹏

委员：（依姓氏笔划为序）王松年 王淑芬(女) 田洪晨 刘亮 谷正义 肖光轩 吴桂林 李景荣 陈介元 陈玉森 张之昌 唐广元 高殿清 裴少华

1986年5月编修委员会

主任：颜廷祯

副主任：杨秋祥 韩汝荫 张东槃 谷正义 邵振鹏

委员：（依姓氏笔划为序）王松年 王淑芬(女) 王威 田洪晨 任毅 刘晋贤 刘亮 肖光轩 吴桂林 李春华 李景荣 陈介元 陈玉森 赵春杰 张之昌 张梓琪 唐广元 高俊才 高殿清 曹俊杰 裴少华

1989年5月编修委员会

主任：颜廷祯

副主任：李勇武 张东槃 韩汝荫 杨秋祥 谷正义 邵振鹏 张荫荣

委员：（依姓氏笔划为序）王云宽 王松年 王淑芬(女) 田洪晨 任毅 刘宝勇 刘晋贤 刘亮 刘增 肖光轩 时君竹 李春华 李景荣 陈介元 陈玉森 赵春杰 张梓琪 唐广元 高俊才 高殿清 曹俊杰 裴少华

1990年4月编修委员会

名誉主任：颜廷楨

主任：左明

副主任：韩汝荫 张东槃 杨秋祥 高式德 谷正义 邵振鹏 张荫荣

委员：（同前）

1992年2月编修委员会

名誉主任：颜廷楨

主任：左明

副主任：高式德 韩汝荫 谷正义 张东槃 杨秋祥 邵振鹏 张荫荣

委员：（依姓氏笔划为序）王力行 王云宽 王松年 田洪晨 刘宝勇 刘晋贤
刘宽志 刘亮 刘增 孙大鳌 许毓枝(女) 肖光轩 时君竹 李景
荣 陈介元 陈玉森 赵春杰 张梓琪 唐广元 高俊才 高殿清 曹玉
霞(女) 曹俊杰 裴少华

1993年11月编修委员会

名誉主任：颜廷楨

主任：刘汉瑞

副主任：高式德 谷正义 韩汝荫 叶瑞源 张东槃 杨秋祥 邵振鹏 张荫荣

委员：（依姓氏笔划为序）王力行 王云宽 王松年 刘晋贤 刘增 孙大鳌
吕力 许毓枝(女) 杨为民 杨文著 李虎山 陈介元 陈玉森 张之
昌 赵春杰 唐广元 高俊才 曹玉霞(女) 曹俊杰 董建华 裴少华

《汉沽区志》顾问

（以年齿为序）

鲍觉民 董一博 来新夏 王强 孔昭慈 杨自翔 高式德(1985年5月—1990年4月) 徐华鑫

汉沽区地方志编修委员会编辑室

(1985年3月—1989年6月)

- 主 编：**邵振鹏(1985.03—1989.06)
副主编：张荫荣(1985.03—1989.06)
主 任：邵振鹏(1985.03—1989.06)
副主任：王松年(兼 1985.09—1989.04) 张荫荣(1985.03—1989.06) 郑玉荣(女 1985.10—1988.09)
编写人员：郭家森(1985.09—1989.04) 宋世平(1986.03—1989.09) 刘贺玲(女 1986.03—1989.06) 冼 德(1989.04—1989.06)
工作人员：孟庆梅(女 1986.05—1986.12) 李辉信(女 1986.11—1988.10) 王纯玲(女 1989.03—1989.06)

汉沽区地方志编修委员会办公室

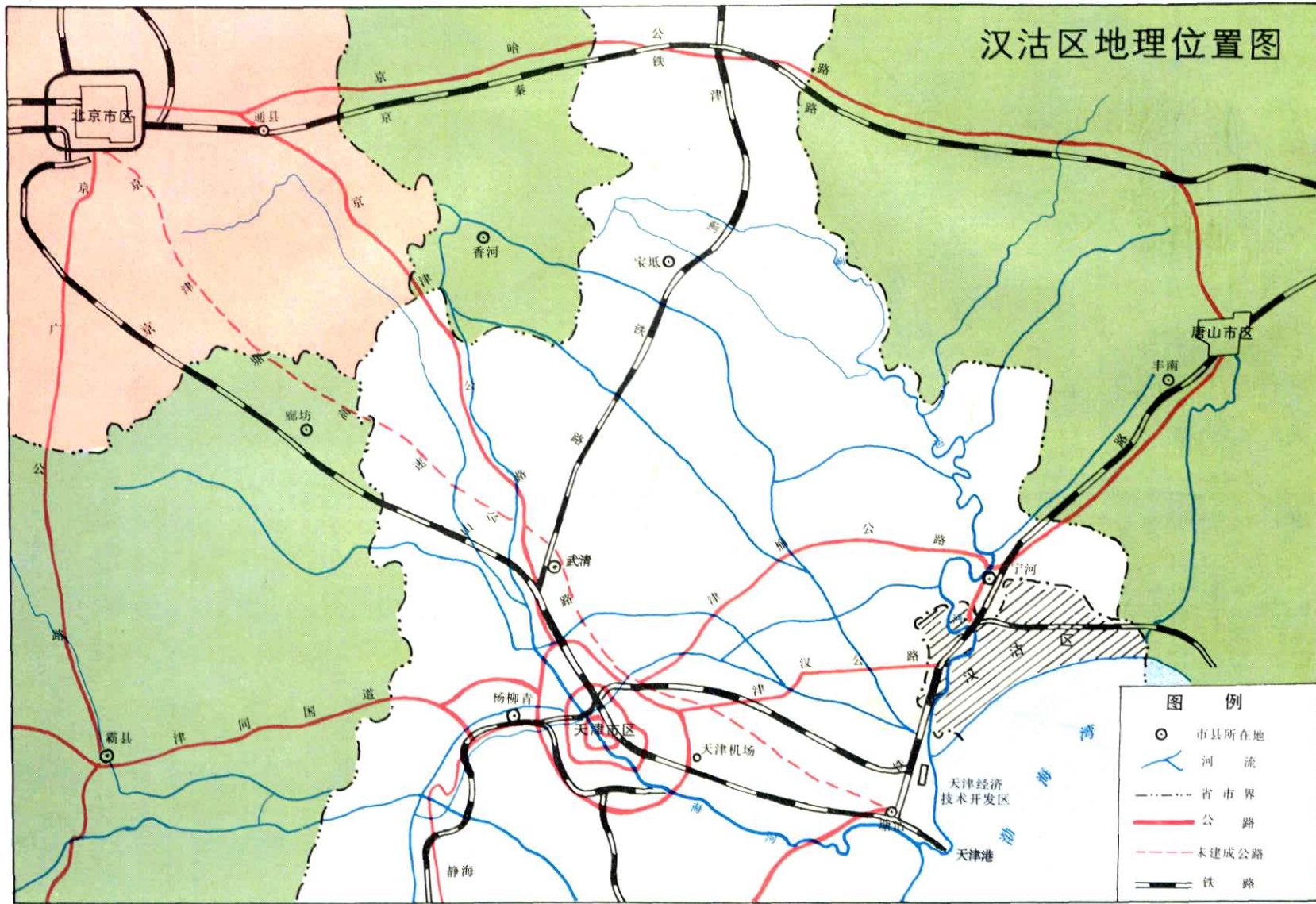
(1989年6月—)

- 主 编：**邵振鹏(1989.06—)
副主编：张荫荣(1989.06—)
主 任：刘贺玲(女 1989.06—)
副主任：梁二兰(女 1989.12—)
编写人员：冼 德(1989.06—) 王海滨(1990.09—1994.10) 冯洪祥(1991.01—)
工作人员：王纯玲(女 1989.06—) 李莲花(女 1990.06—1991.12)

天津市地方志编修委员会区县志审定验收组

- 主 审：**王 辉
副主审：郭凤岐
审 编：吕 敦 赵继华
助 审：王 翔

汉沽区地理位置图



图例

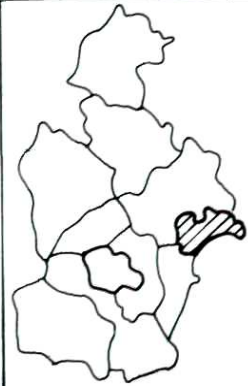
- 市县所在地
- 河流
- - - 省市界
- 公路
- - - 未建成公路
- - - 铁路

天津市汉沽区政区图

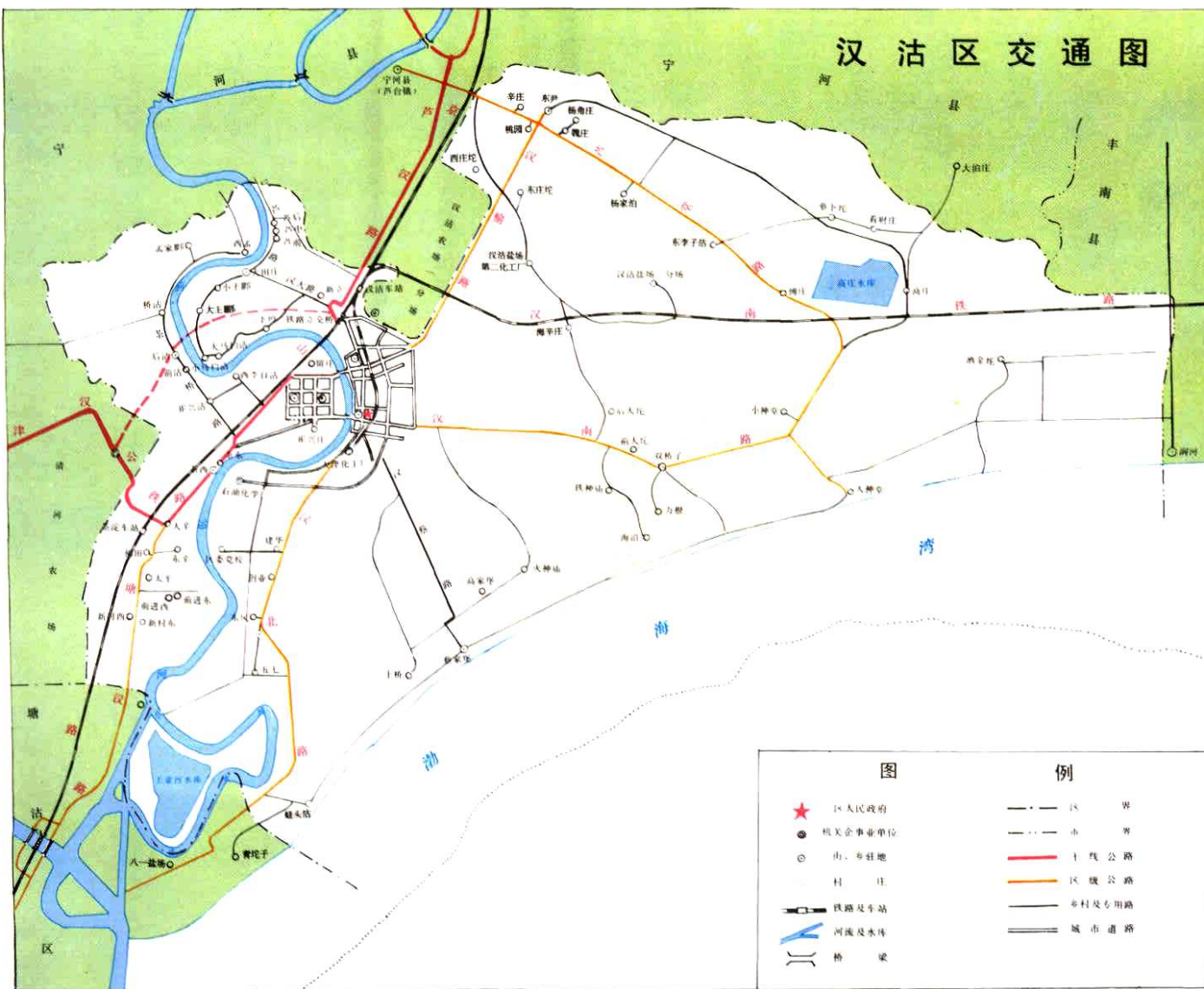


图例

- | | |
|-----------|-----------|
| ★ 区人民政府 | --- 市界 |
| ⊙ 街道办事处驻地 | —+— 铁路及车站 |
| ⊙ 乡人民政府驻地 | —+— 河流渠道 |
| ○ 行政村 | --- 乡界 |
| — 公路 | —+— 桥梁 |
| --- 区界 | ⊙ 气象站 |
| == 城市道路 | ● 自然村 |



汉沽区交通图



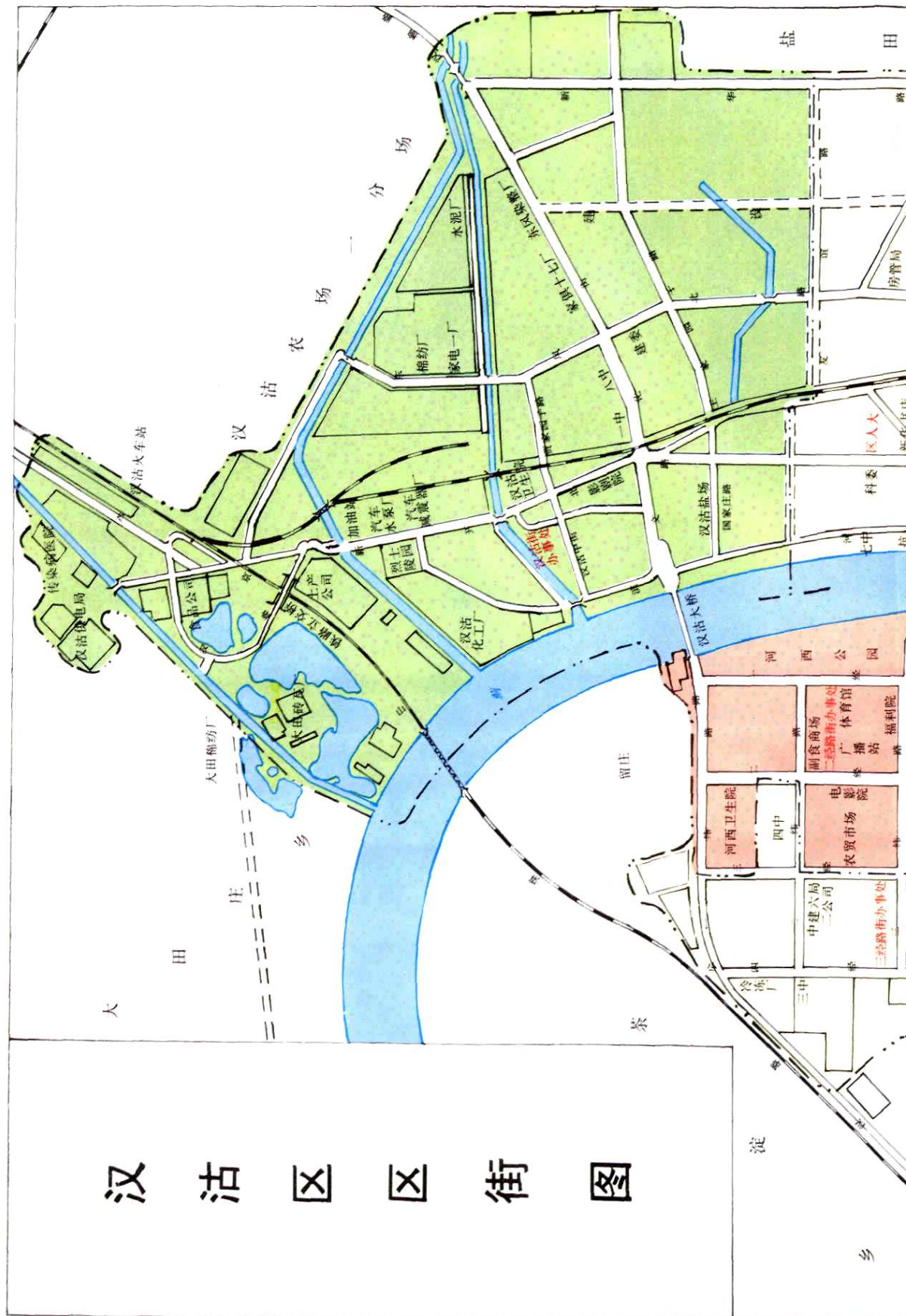
图例

- | | | | |
|---|---------|-----|--------|
| ★ | 区人民政府 | —— | 区界 |
| ● | 相关企事业单位 | --- | 市界 |
| ○ | 乡、镇驻地 | —— | 干线公路 |
| ○ | 村庄 | —— | 区级公路 |
| ⊞ | 铁路及车站 | —— | 乡村及专用路 |
| ⊞ | 河流及水库 | —— | 城市道路 |
| ⊞ | 桥梁 | | |

汉沽区 35KV 及以上电网图



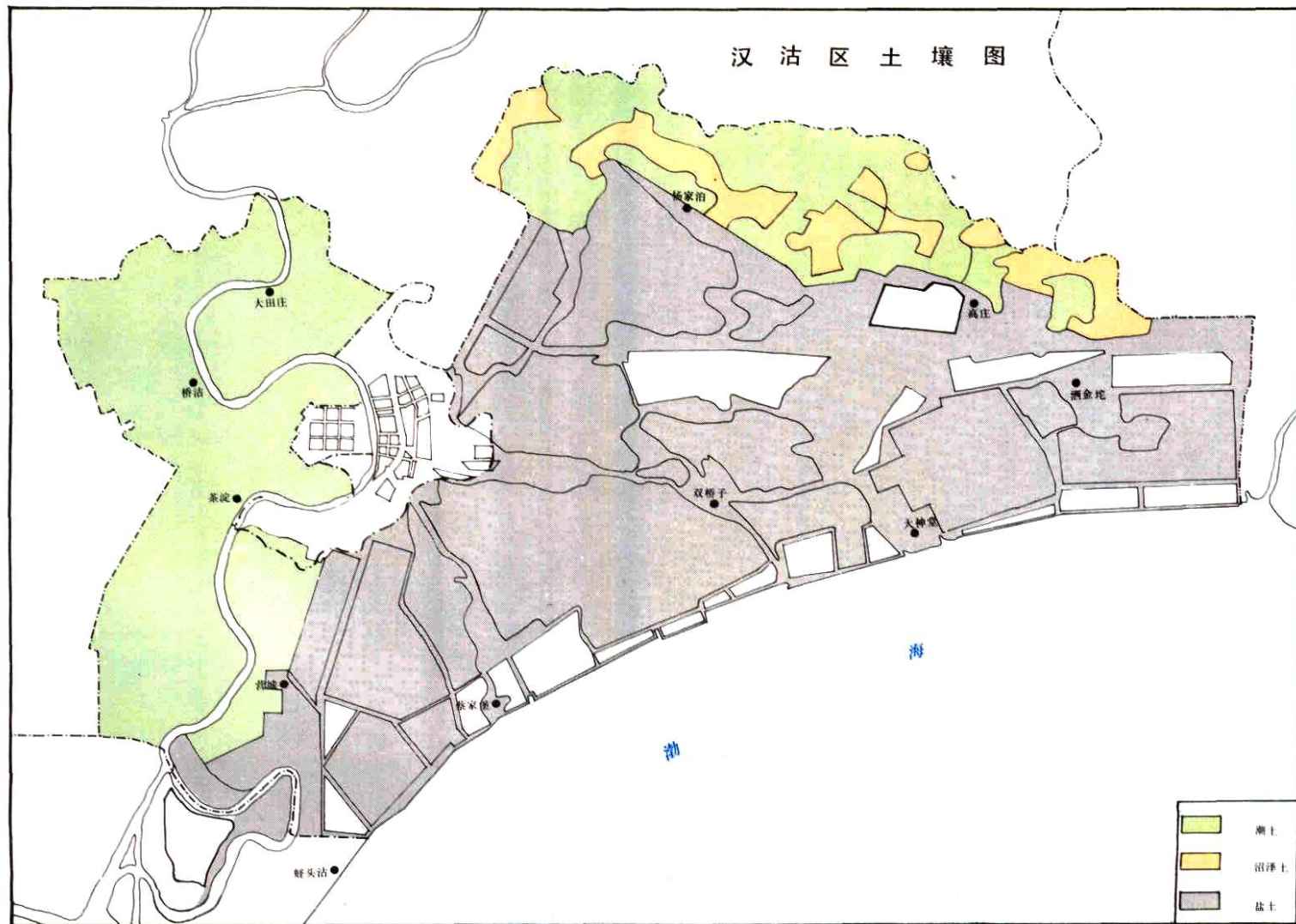
图 例	
	220KV 公用站
	110KV 公用站
	35KV 公用站
	35KV 用户站
	220KV 架空线路
	110KV 架空线路
	35KV 架空线路
	用户架空线路

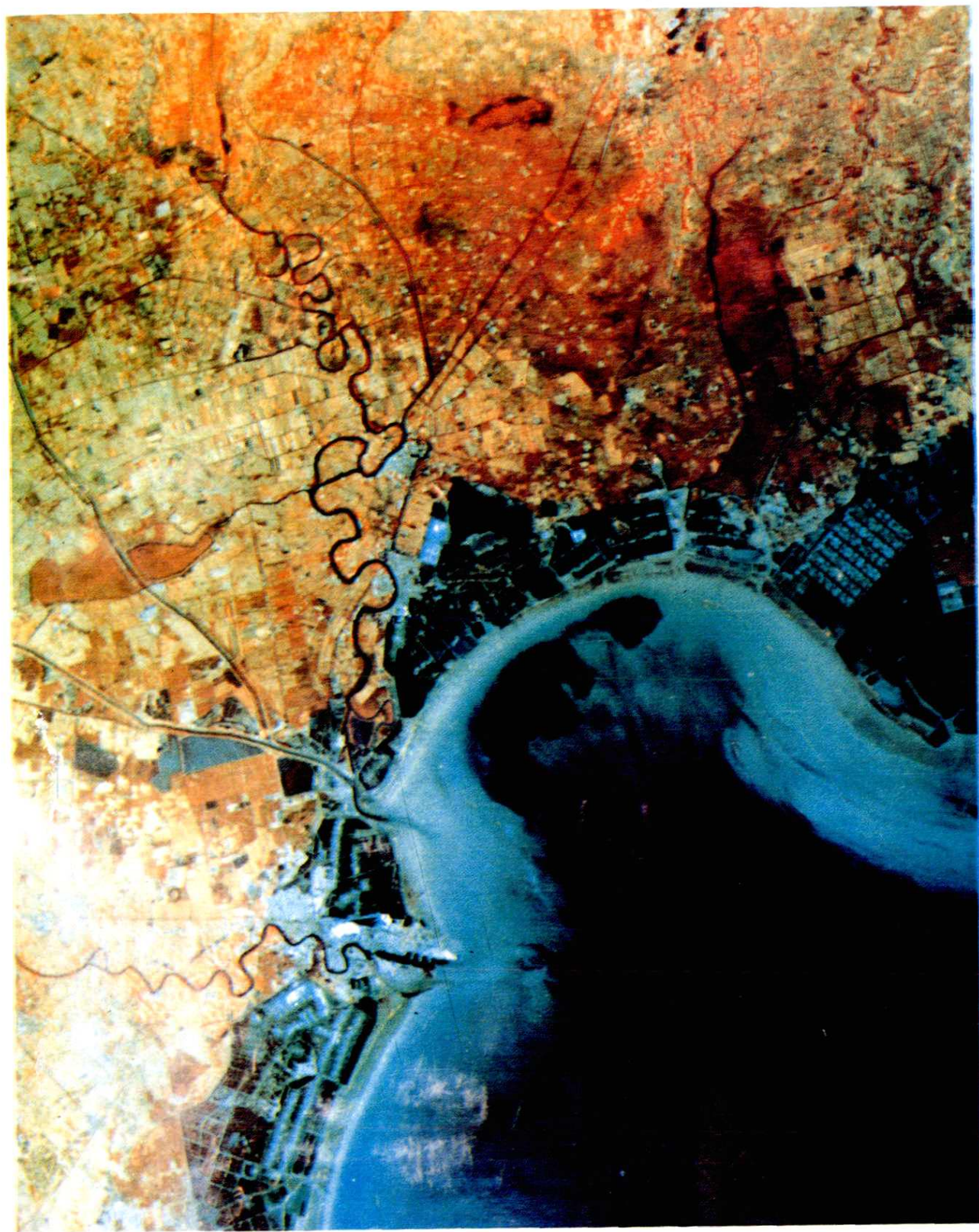


汉沽区街图



汉沽区土壤图



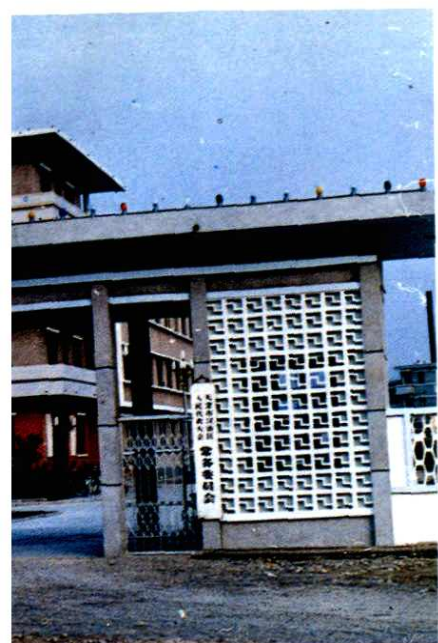


汉沽区卫星照片



中共汉沽区委





区人大常委会



区人民政府 区政协



汉沽区鸟瞰

