

# 沈阳市农业志

沈阳市地方志丛书

沈阳市农业局农业志编纂办公室

# 沈阳市农业志

主编 王 津

沈阳市地方志丛书

沈阳市农业局农业志编纂办公室

## 沈阳市农业局农业志 编纂委员会

主 任	陈奎峰		
副 主 任	刘家裕	王 津	
顾 问	王 健	于 之	乔国相
委 员	徐亚文	马荣山	王万诰
	杨惠林	曾宪卿	张学香
	李振文	杨风林	于国章
	郑克杰	郭绍信	曹瑜昭
	李万盛	王永治	刘志娴
	佟庆民	王文斗	王秉伍

## 沈阳市农业局农业志 编纂办公室

主 任	王 津		
副 主 任	于国章		
编辑人员	杨惠林	曹宪卿	倪宝贤
	郭万寿	王宪芬	

## 沈阳市农业局农业志 编纂委员会

主 任	陈奎峰		
副 主 任	刘家裕	王 津	
顾 问	王 健	于 之	乔国相
委 员	徐亚文	马荣山	王万诰
	杨惠林	曾宪卿	张学香
	李振文	杨风林	于国章
	郑克杰	郭绍信	曹瑜昭
	李万盛	王永治	刘志娴
	佟庆民	王文斗	王秉伍

## 沈阳市农业局农业志 编纂办公室

主 任	王 津		
副 主 任	于国章		
编辑人员	杨惠林	曹宪卿	倪宝贤
	郭万寿	王宪芬	



## 沈阳市农业局农业志 审编人员

审 定	陈奎峰	刘家裕	
审 稿	伯金地	郭万寿	
主 编	王 津		
副 主 编	倪宝贤	曾宪卿	于国章
撰 稿 人	(按编写顺序排列)		
	曾宪卿	杨惠林	倪宝贤
	李善文	刘志娴	郭万寿
	郭绍信	王宪芳	王 津
图片提供	局档案室	市农科所	
	植保站	土肥站	
	曾凡阁	陈奎峰	李志良
	郭万寿	金志勇	
校 对	杨隽昌	郭万寿	伯金地
	郭绍信		

## 序 言

陈奎峰

沈阳地处松辽平原,地势平坦,土质肥沃,雨量充沛,气候温和,适宜农业发展。沈阳农业具有悠久的历史,新乐遗址出土文物中有“黍”的出现,就充分说明早在七千二百年前,先民们就在这块沃土上繁衍生息,开始了原始性的耕耘活动。

从古至今,“民以食为天”。过去,由于历史的原因,沈阳农业生产力受到限制,农民的温饱问题始终未能解决。新中国成立后,贯彻“农业是国民经济的基础”的方针,特别是党的十一届三中全会以来,在改革开放政策的推动下,极大地调动了农民的生产积极性,有力地促进了生产力的发展,农业取得了突破性的进展。全市粮食生产在全国各大城市中率先实现了自给有余,肉、蛋、禽、奶的自给率迅速提高。农民由温饱型向“小康”目标迈进。目前,全市农村广大干部和农民正在这块绚丽的土地上,为发展“高产、优质、高效”农业和实现农业现代化而努力奋斗!

《沈阳市农业志》是沈阳市有始以来第一部农业志书,本书坚持党的基本路线和实事求是的精神,采取“广征博采”,搜集了大量的历史资料,以写实的方法,去粗取精,去伪存真,经过六个春秋的艰辛笔耕,较详尽地记述了沈阳市农业历史的发展。它的出现,不仅为我市各级政府、农业部门和社会各界提供了完整的农业史料,而且对总结历史经验、指导当代农业具有重要意义。为此,特向所有关心农业的同志和农村工作者推荐这本书。由于历史资料所限和缺乏修志经验,疏漏之处在所难免,望广大读者批评指正。

撰写这本书,得到了各级领导和有关部门的大力支持和帮助,在此,一并致以诚挚的谢意。

一九九三年七月五日

## 凡 例

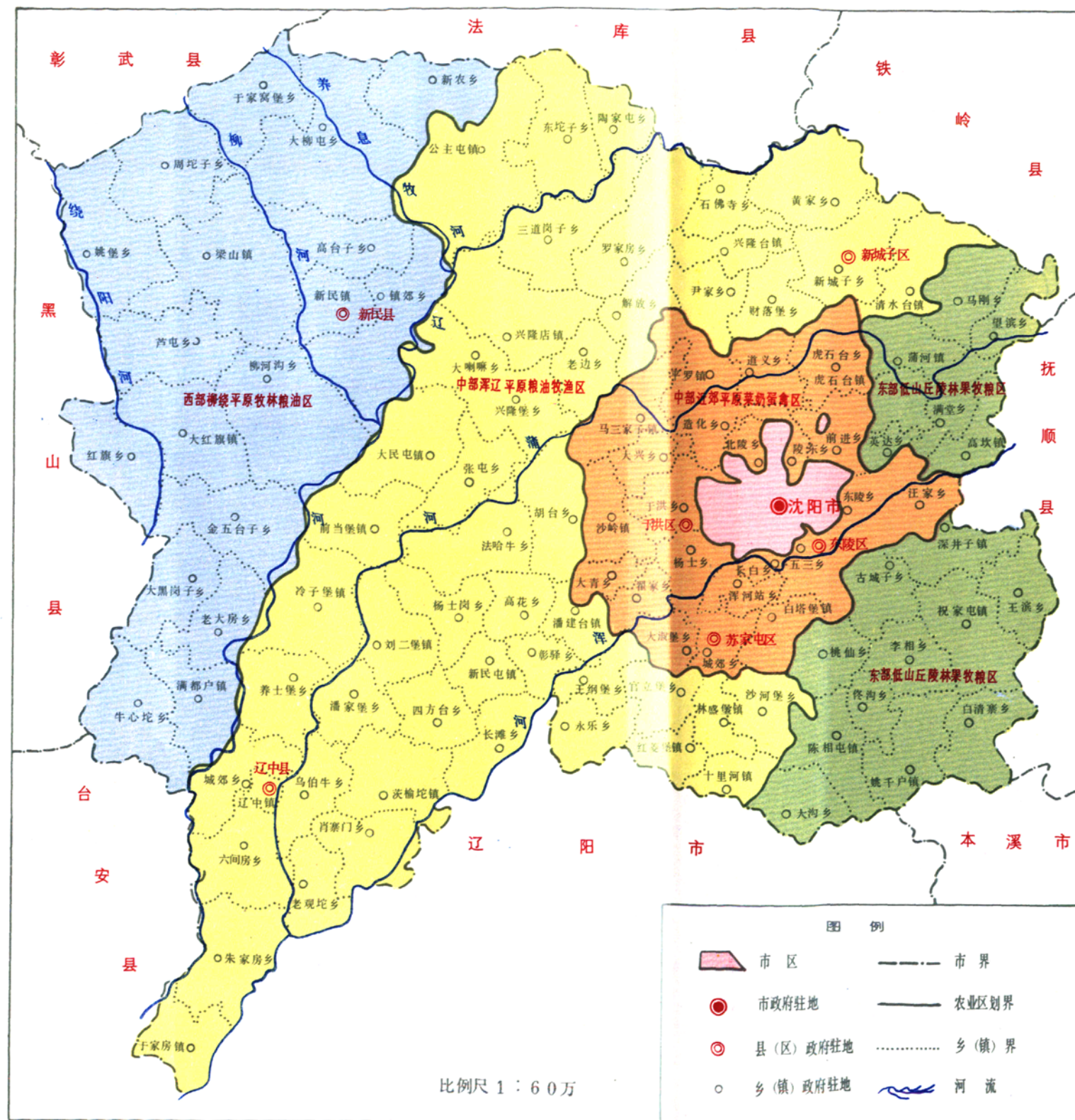
1、沈阳市农业志除主要记述了种植业外,还综述了沈阳市农业生产概况和沈阳市农村生产关系变革。

2、本志上溯 1851 年,下限 1987 年,个别照片突破了 1987 年的界限。

3、地域记述范围,在大部分章节的记述中,沈阳市含沈阳县、新民县、辽中县。有的章节对 1959 年 1 月 5 日至 1964 年 3 月 16 日台安、西丰、开原、昌图、康平、法库、铁岭等县划归沈阳市管辖时期,也作了记述。

4、在市农业局历届领导人简介一章中,党的十一届三中全会以前,主要对正职领导人进行了简介;党的十一届三中全会以后,对正副职领导人都进行了简介。个别领导人,因本人已逝世,档案无处查寻,故未作简介。

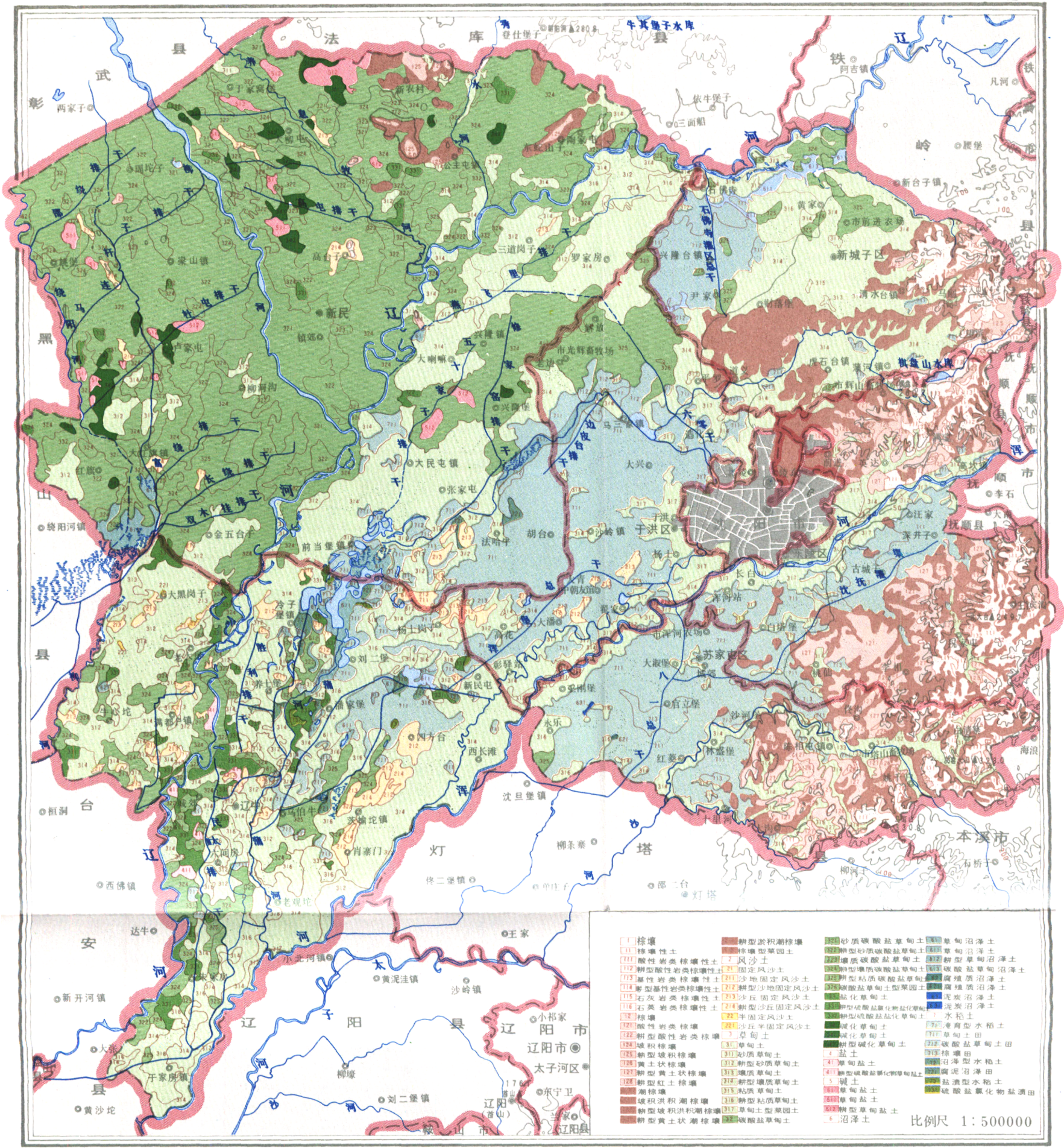
# 沈阳市 综合农业区划图





# 沈阳市土壤类型分布图

内部用图







沈阳市郊鸟瞰图









接待农业部部长何康（中）来沈阳视察农业  
省农业厅厅长张杰（左）  
沈阳市农业局局长陈奎峰（右）



农业部副部长陈耀邦（左一）在北京参观沈阳市优质大米展销





在农业会议上  
原市委书记李涛  
(右) 市委书记张国  
光 (中) 副市长金明  
仕 (左)

市长武迪生(中)  
到农科所视察



全雅山副市长在  
农业技术推广培训会  
议上讲话





沈阳市农业志评审会

左排（四）原市人大副主任于之

左排（五）市农村研究中心副主任王家鼎

右排（二）原市农委主任乔国相

右排（三）市农业局副局长刘家裕



原市委常委、副市长王健（左一）在市农业志评审会议上





副市长金明仕  
(右二) 参观玉米  
高产田

原省农业厅厅  
长奚康敏(左)农  
业部农业司副司长  
曹庆农(中)市农  
业局局长陈奎峰  
(右) 参观玉米高  
产田



著名水稻专家  
沈阳农业大学教授  
杨守仁(左六)赴  
辽中县刘二堡指导  
水稻育苗



农业会议

中排（左二）市农业局副局长刘家裕

中排（左三）市农业局长陈奎峰



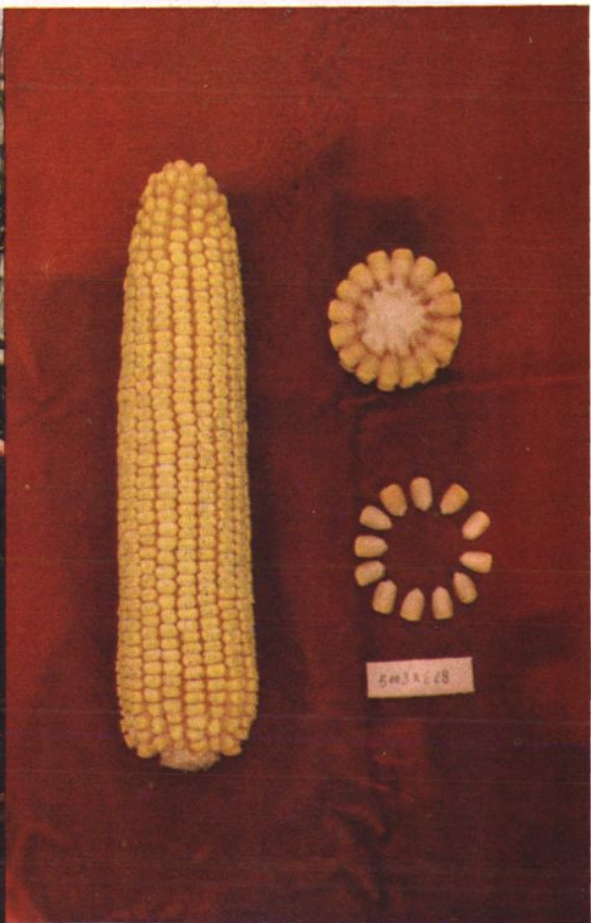
科技扶贫



沈丹七  
玉米田



全国科技进步一等奖获得者姜惟廉  
(右)、市农业局副局长刘家裕(左) 察  
看沈丹七玉米田



沈丹七玉米果、穗