

白族人物简志

寸丽香 编 著



特邀主编 寸丽元

中国民族摄影艺术出版社

白族人物简志

特邀主编 寸丽元

编 著 寸丽香



中國民族攝影藝術出版社

图书在版编目(CIP)数据

白族人物简志 / 寸丽香编著. —北京: 中国民族摄影艺术出版社, 2008.5

ISBN 978-7-80069-857-6

I. 白… II. 寸… III. 白族 - 人物 - 列传 - 中国 IV. K828.752

中国版本图书馆CIP数据核字(2008)第038484号

白族人物简志

特约主编: 寸丽元

编 著: 寸丽香

责任编辑: 早 蕾

装帧设计: 方根发

出 版: 中国民族摄影艺术出版社
社 址: 北京市东城区和平里北街14号
邮 编: 100013
印 刷: 北京一二零一印刷厂
制 版: 北京海龙视觉
版 次: 2009年3月第1版第1次印刷
开 本: 787毫米×1092毫米 1/16
印 张: 内文27 彩插3.75
字 数: 530千
印 数: 5000册
书 号: ISBN 978-7-80069-857-6
定 价: 79.00元

版权所有 侵权必究



《张胜温画卷》中的白族先民

大理國畫世不經見歷代畫譜亦罕有稱者內府藏其國人張勝溫梵像長卷釋妙光識盛德五年庚子月日宋徽宗跋謂在宋理宗嘉熙四年景闕張照文集有跋五代無名氏因卷疑與是圖相表裏其攷大理始末甚詳

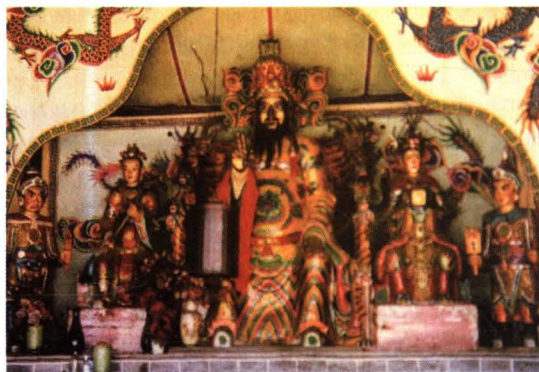
以篇首文經元年為段思英偽歸計其時則後晉開運三年今此卷乃南宋間物相距幾三百載彼所紀有阿嵯耶觀音遺蹟而此通繪諸佛菩薩梵天應真八部等眾不及阿嵯耶觀音彌則非此熙所見明甚願卷中

諸像相好莊嚴傳色塗金至極精采松質復淳古堅緻與金粟變相埒舊畫派傳若此信可寶貴不得以寥寥描工所為而忽之第前後位置蹊舛雜出因復諦玩跋跋知此圖在明洪武間初本長卷僧德泰藏之天界寺



易其錯簡固宜且卷端列旌幢儀從親王國主執鎮曉禮狀以冠香嚴法相郎為不倫卷末復繪天竺十六國王釋宗泐謂是外護佛法之人亦應以類附爰命丁觀鵬仿其法為畫王神佛圖而以四天王像以下諸佛祖菩薩至二寶幢另摹一卷為法界源流圖兩存之使全清奈此原卷仍舊在昔道子標伽畢以繪事演象教華嚴宏觀諸君擬全運示開於獅臺廣苑中泰以座俗軌躅雅佛年人我相印合即經堂復存分別相而欣於色界並釋探尋法跡香海則法流一滴自利淨凡運後緣起如右
乾隆庚午冬月望張勝

《张胜温画卷》中的白族先民(文字为乾隆卸笔亲批)



段宗勝塑像



柏洁夫人塑像



大理剑川石窟雕像——阁罗凤议政图



大理剑川石窟雕像——细奴罗



大理剑川石窟雕像——异牟寻



蒋宗汉



马汝成



严子珍



赵蠡象



马秉坤



赵藩



赵式铭



马金墀



杨振庠



李宗黄回乡时与乡友合影



杨汉(左)与杨月明



右起：杨明、杨球月、杨汉、杨学英、彭华



李宗黄(前排左一)与家人合影



彭仁忠(右二)与家人合影



周保中



赵 镕



贺捷生



田麟勋夫妇青年时期合影



王秉璋



杨杰



寸性奇



李怀民



马钐



赵鹤龄



李识韩



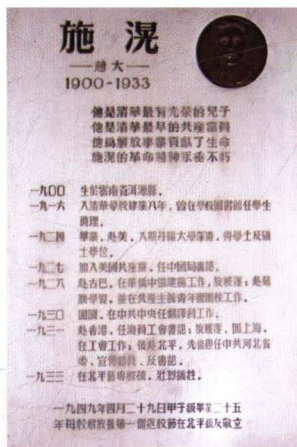
杨弃



杨希闵



周钟岳及其手书的南京“总统府”、昆明“石林”



施澐在清華大學的雕像和事迹簡介



寸正斗



馬 鈿



楊如軒

五百里滇池奔來眼底披襟懷喜茫茫空闊無邊看東驢神
駿西有靈儀北走蜿蜒南翔縞素高人韻士何妨選勝登臨趁
筍輿螺洲梳裹就風鬟霧鬢更頻天華地點綴些翠羽丹霞莫
辜負四圍香稻萬頃晴沙九夏芙蓉三春楊柳

昆山人趙藩撰

留得幾竿疎鍾半江漁火雨行秋雁一枕清霜
珠簾畫棟卷不及暮雨朝雲便斷碣殘碑都付與蒼煙落照只
船唐標鐵柱宋揮玉斧元跨革囊偉烈豐功費盡移山精力儘
數千年往事注到心頭把酒凌虛嘆滾滾英雄誰在想漢習樓

光緒二十八年十一月上的吉

能攻心則反側自消千古知兵非好戰
不審勢即寬嚴皆誤後來治蜀要深思

權四川鹽茶使者劉川趙藩敬撰

趙藩撰写的成都武侯祠“攻心联”及手书昆明大观楼长联



贺鹏飞



杨文楨



字永坤



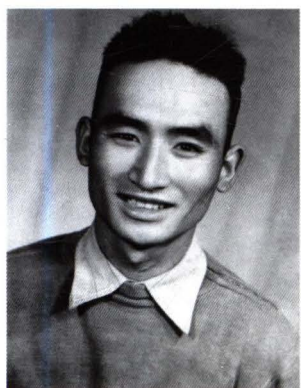
杨建章



张伯简



杨恒昌



彭友典



钟高虹



钟典三(右一)与家人合影



赵大升



杨绩昭



赵琴仙



谷晓宁



傅东起



王树森



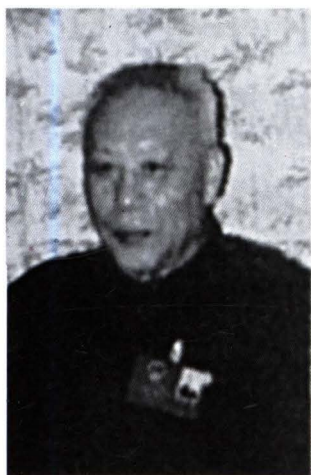
陈绍业



杨光荣



蒋和昌



杨葆焜



董泽



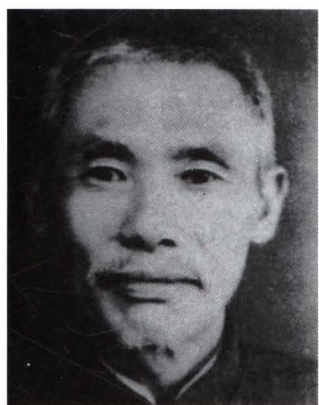
赵衍荪



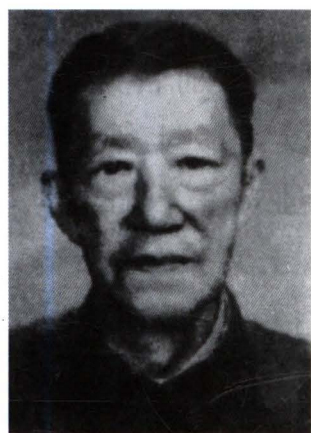
杨辅廷



苏民生



王九龄



马崑



段纬



马钺



艾思奇



王希季



张耀曾



尹钊



杨履然



施介



邹文泰



杨亚宁



段鼎周