

張店區房地產管理志



内部资料
注意保存

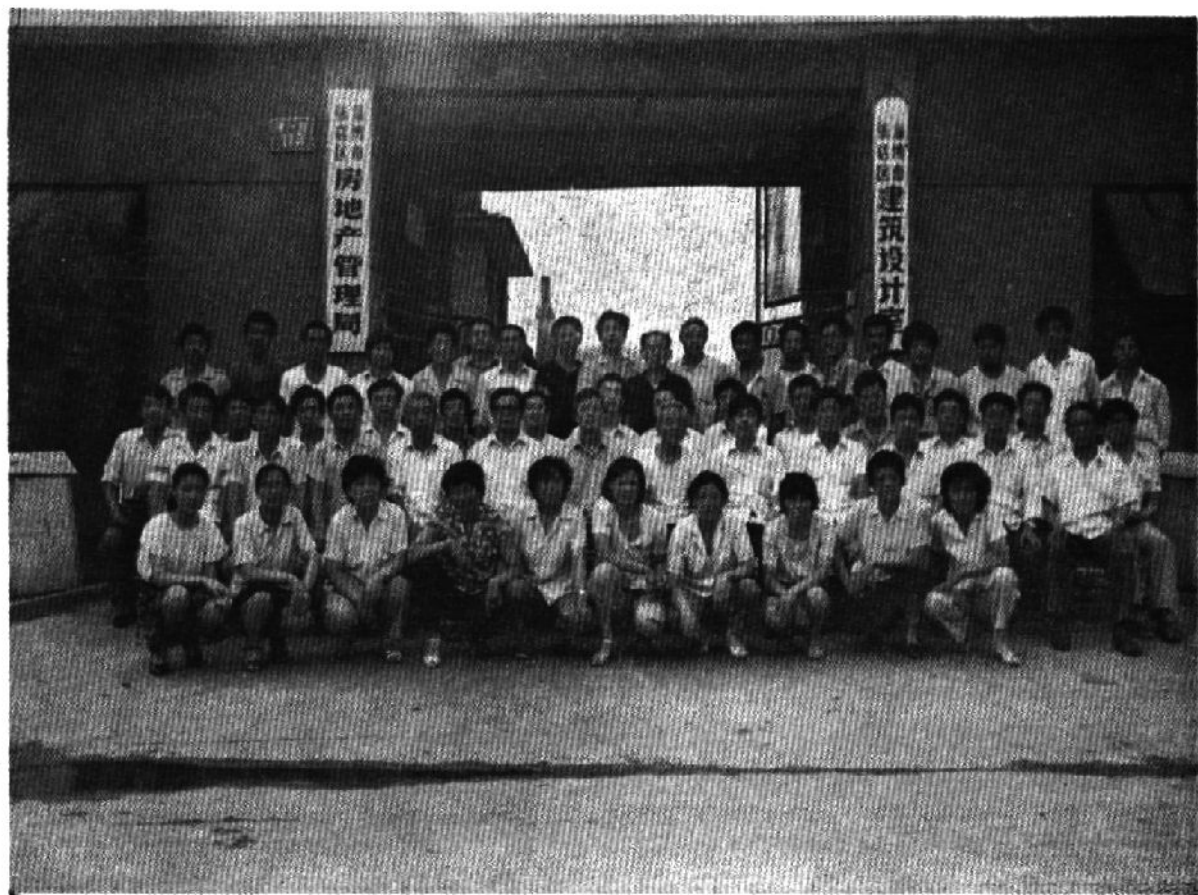
编纂负责人 周家正
蒋修坦
编纂人员 王长善
矫恒智
校 对 罗光洲
矫恒智
窦广海

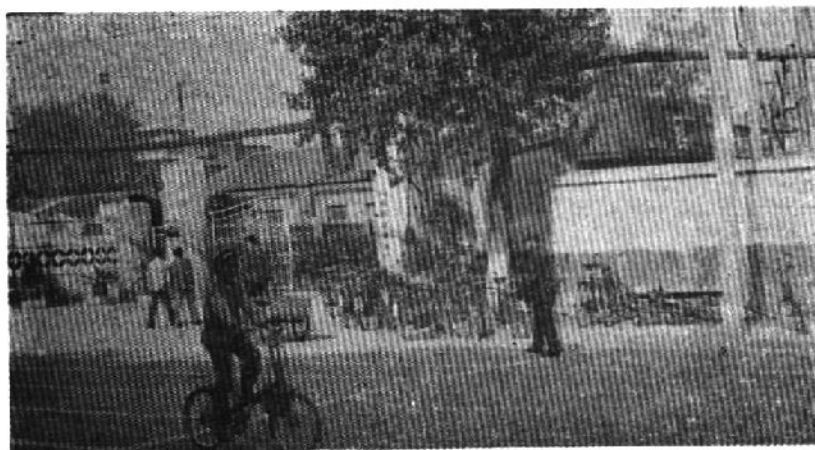
張店區房地產管理志

1946—1985

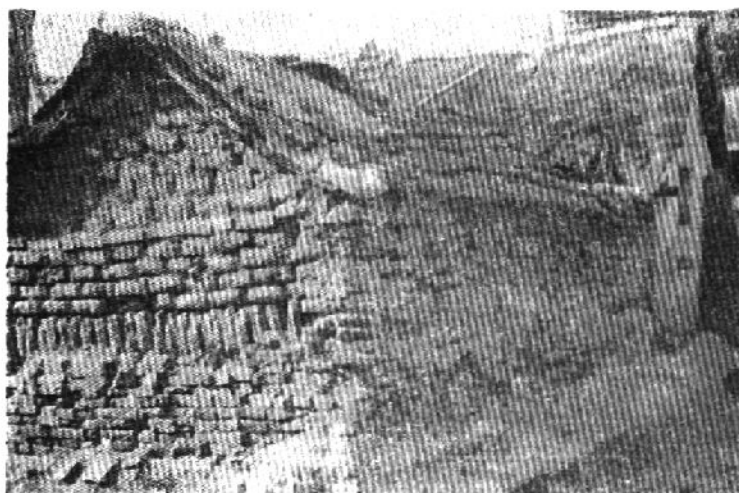


一九八七年十月

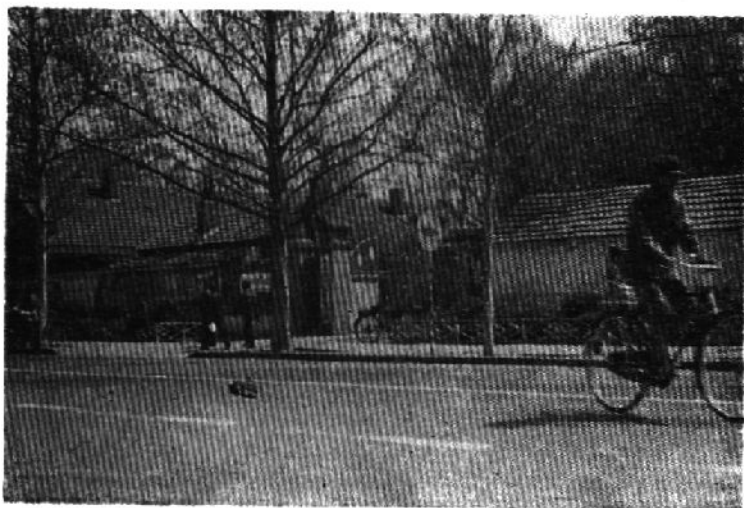




3-1-2-2 山东新华制药厂西门外景



3-1-2-3 残留的解放前简陋矮小的草坯房



3-1-2-4 济南铁路局张店医院



3-1-2-5 天主教堂



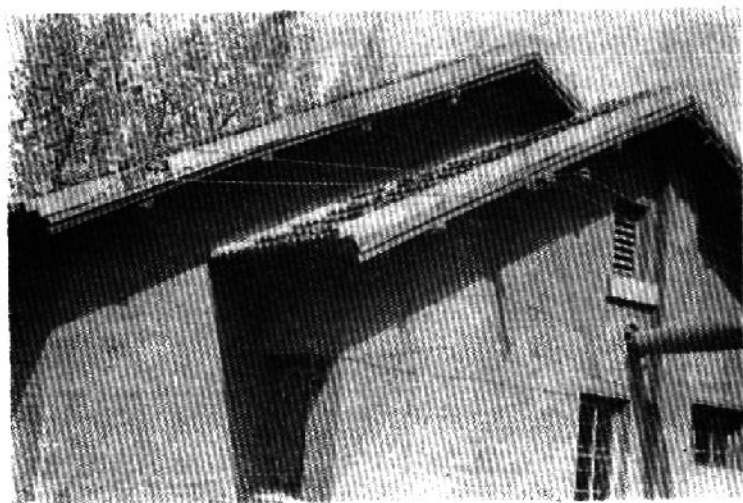
3-1-3-1之一 解放前的楼房（西一路老百货公司南）



3-1-3-1之二 欧美式房屋 (A)



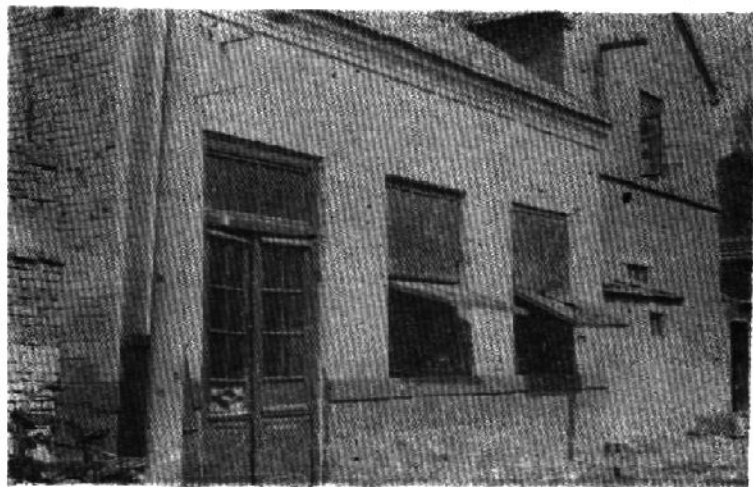
3-1-3-1之二 欧美式房屋 (B)



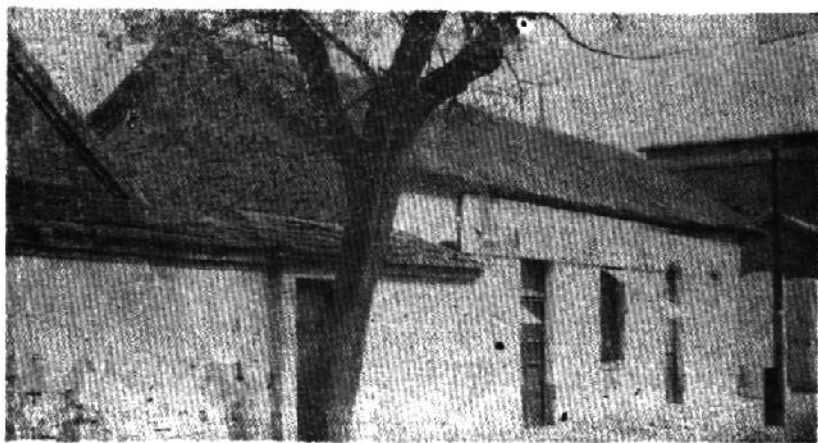
3-1-3-1之二 欧美式小洋房 (C)



3-1-3-1之三 东洋式小洋房



3-1-3-2之一 石砖瓦木房屋



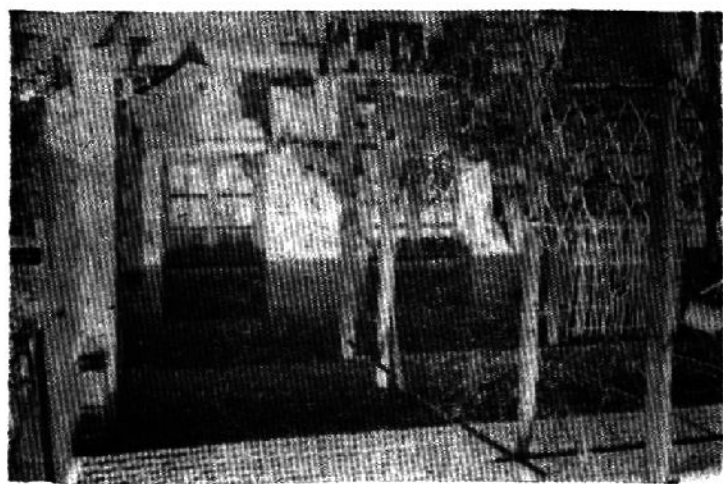
3-1-3-2之二 土坯草石砖瓦房屋
二马路农贸市场南面路西



3-1-3-2之三 土坯草木房屋



3-2-1-1之一 工商业用房



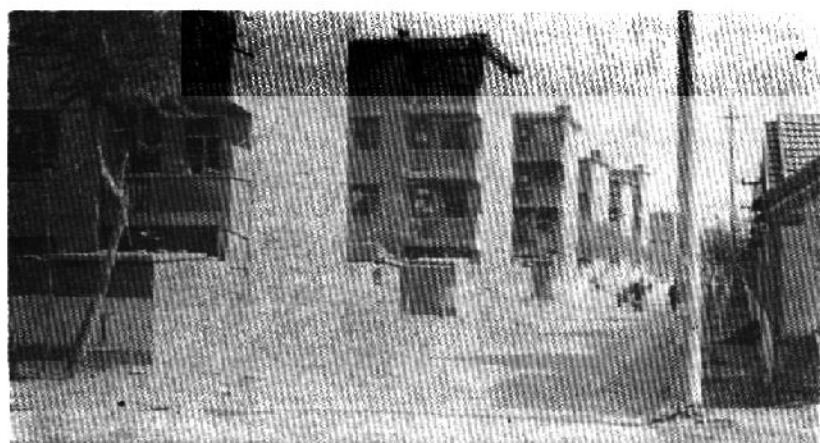
3-2-1-1之二 万字会



3-2-4-6之一 海青屋顶



3—2—4—6之二 砖墙、瓦屋顶

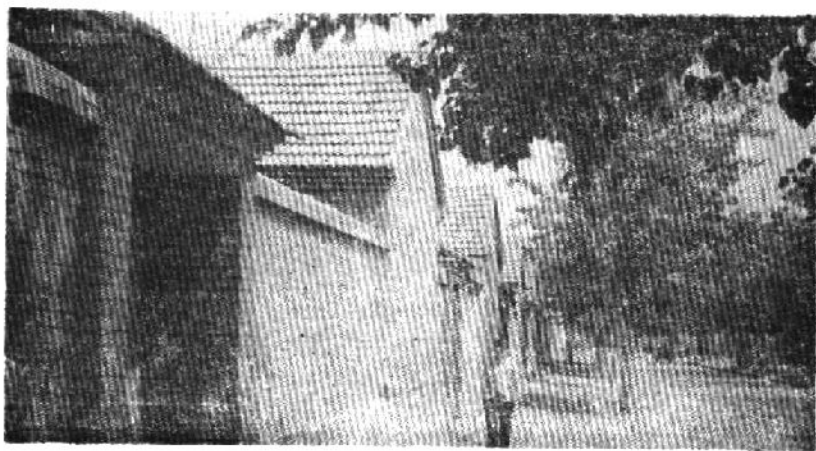


3—2—4—6之三 砖混结构的居民楼 市公共汽车公司北



3—2—5—1 四角硬房（白墙为四角硬房）

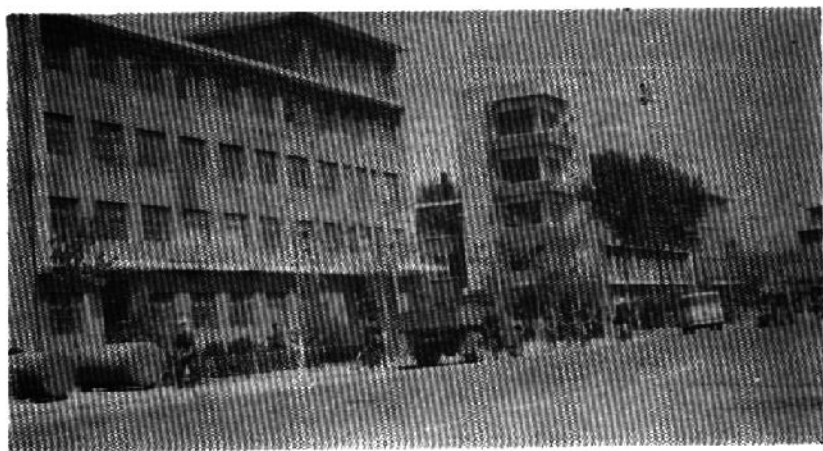
曾为张店区中医院诊所 系没收地主耿××房



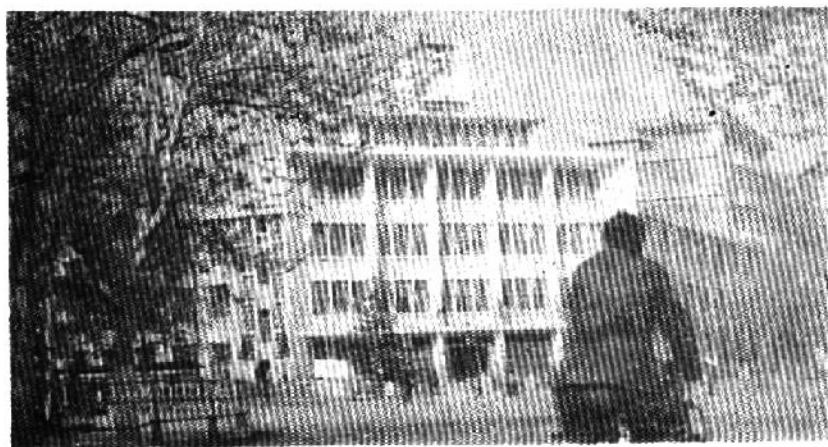
5—4—3—2 70年代村队统一规划集体建造房屋

位于区卫生局北面路西，系农村改造房

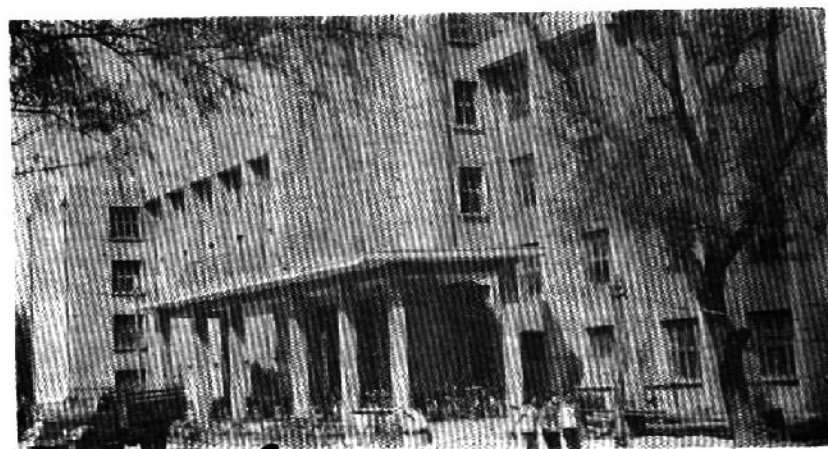
今日之张店房屋建设新貌之一



市土杂品公司（张博路西）

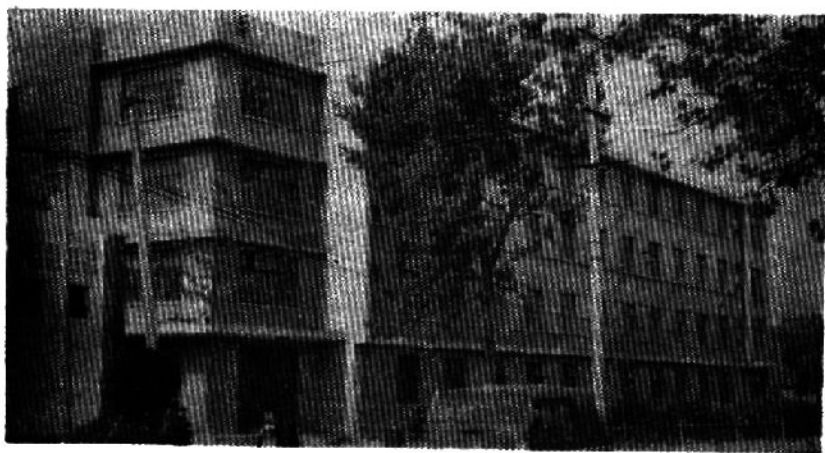


市邮电大楼

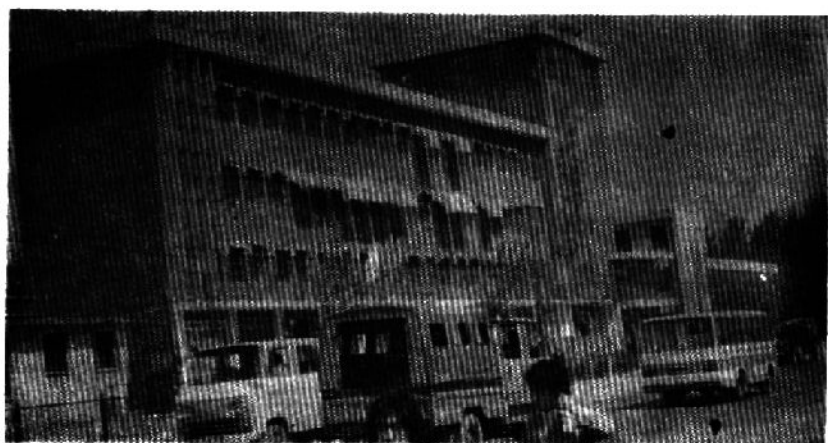


市体育场

今日之张店房屋建设新貌之二



张店区房管局



市果品公司（柳泉路西）



市纺织品公司路南（建筑较早的楼房）

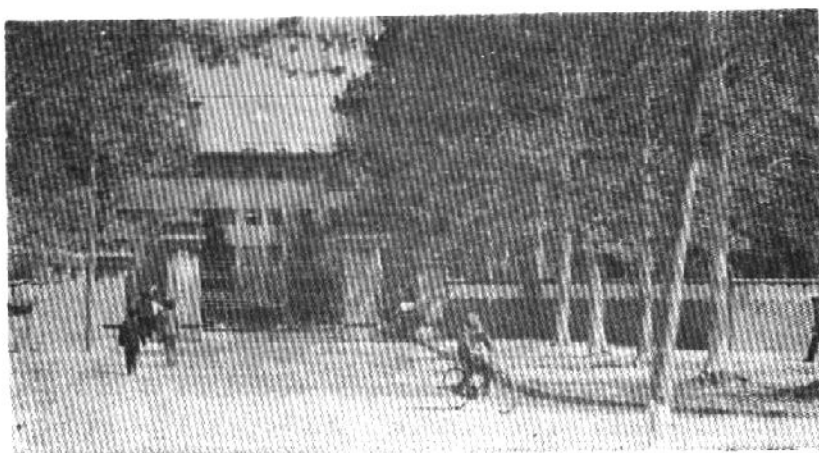
今日之张店房屋建设新貌之三



淄博剧院



淄博影院

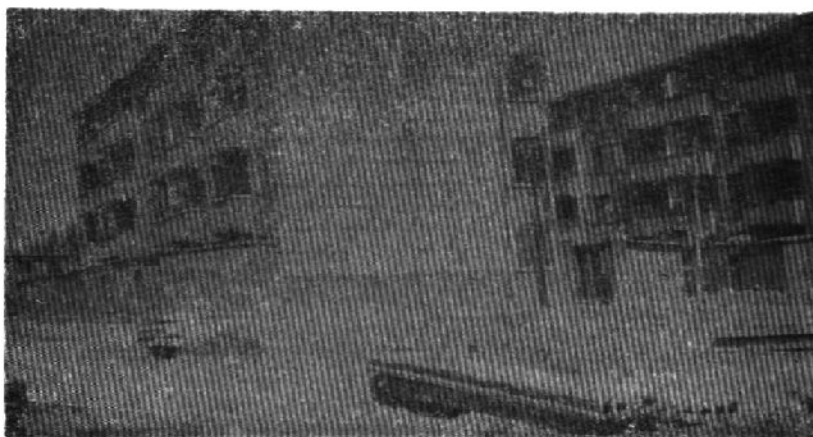


农机学院

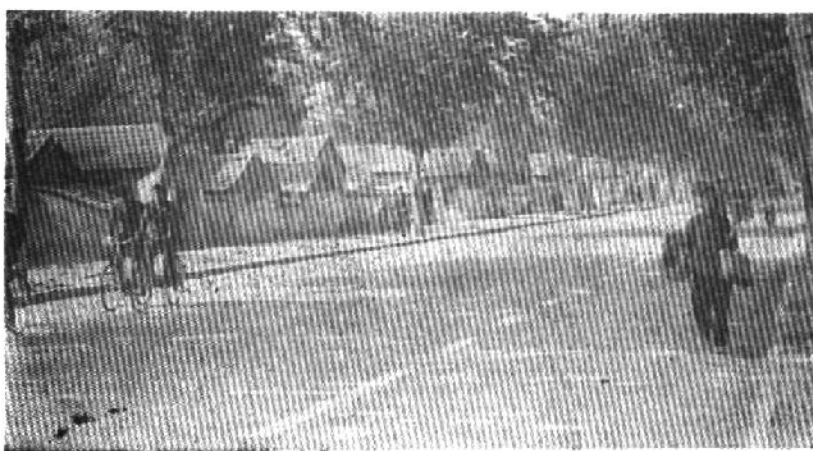
今日之张店房屋建设新貌之四



利群副食店东侧居民楼



市纺织局东



东一路工人新村路西（一九五三年建）