

陕西地方志丛书

000476

彬县志

彬县志编纂委员会 编



陕西人民出版社



彬县县委办公大楼



彬县人民政府办公大楼



彬县城十字西北角



彬县城十字西南角



彬县城全貌



彬县城十字东北角



彬县城西大街



彬县电影院



彬县邮电大楼



豳风公园



彬县招待所

烤烟



油菜

地膜小麦





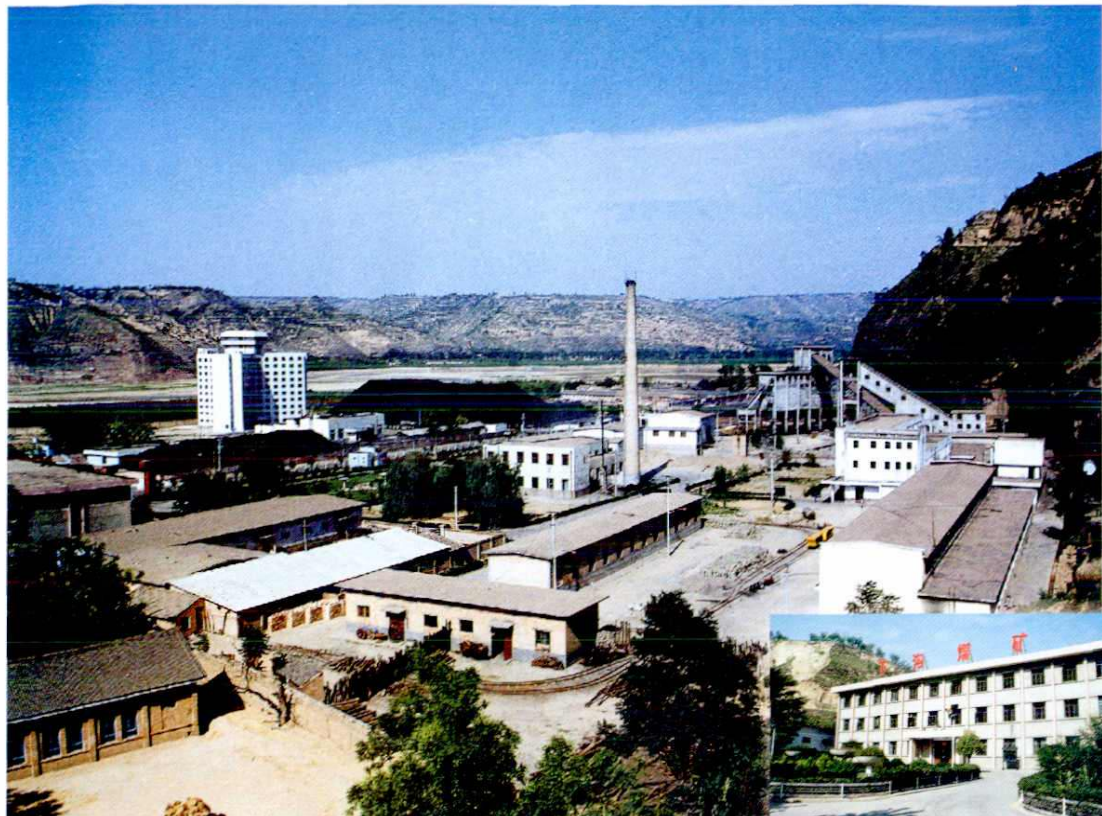
枣	邠州梨
柿子	苹果



喜获丰收

西庙头林区

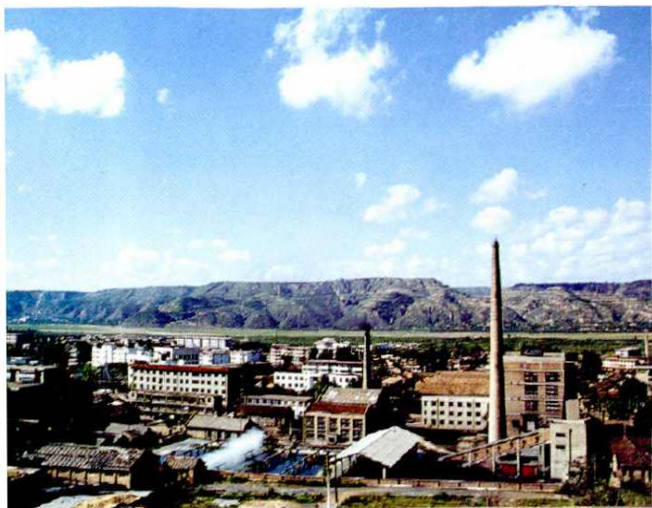




彬县下沟煤矿



朱家湾电厂



火电厂



枣渠水电站



北大街中心市场

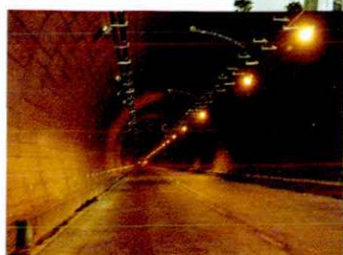
药厂产品



化工厂产品



312国道太峪隧道



广播电视收转站



彬县火石嘴泾河大桥



312国道彬县南沟大桥



彬县中学



彬县职教中心



彬县幼儿园



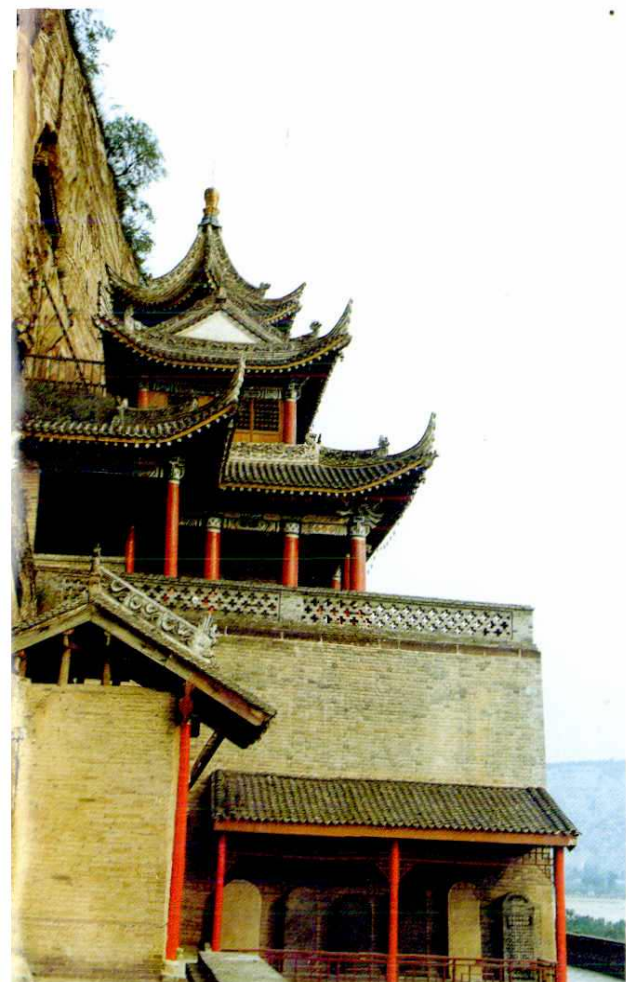
彬县医院门诊大楼



彬县北极中学



彬县新民地段医院



彬县大佛寺护楼



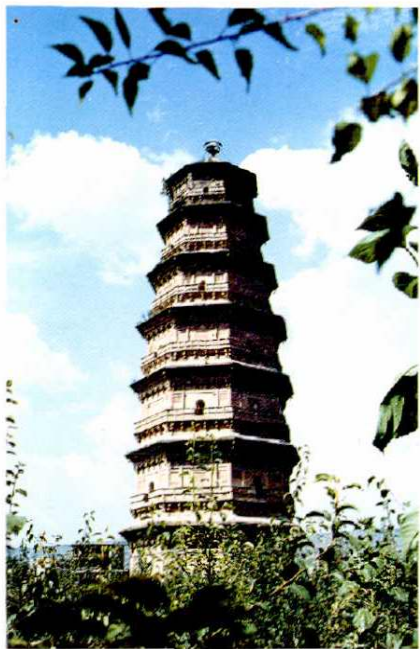
彬县大佛



彬县城隍庙



水帘洞



彬塔



公刘墓



冯晖墓壁画



苻坚墓



冯晖墓砖雕



车亭



划旱船



黄永鹏剪纸



邠州麻花

徐悲鸿所画之马瘦骨嶙峋而四蹄生风
 泼墨所至筋骨呼噪飞鬃似卷云聚地
 如金石他吸收西画素描之特长集国画
 墨之精髓而西画之长处于一代丹青巨匠
 王伯鸣

王伯鸣书法

庚辰卷中月高乘章

孔

中年文化
 初涉行世
 獨入此境
 悟花史
 卷中月高乘章
 庚辰年

高乘章书法

一品鮮
 丁卯年秋月

雷作霖书法

醉後語尤顛
 無事幸自玉

李国华书法

茶煙琴韻書聲
 竹露松風蕉雨

席尚宾书法

琴焦其俗韻
 古松為馬吟

介明月书法



李友梅书法



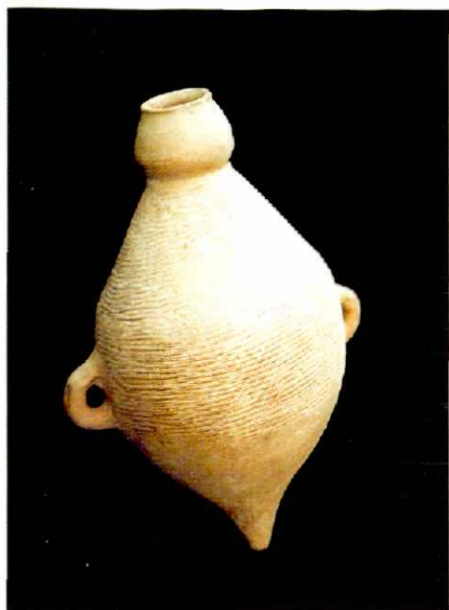
席礼安书法



王政强书法



李友梅字画



尖底瓶
(新石器)



彩绘陶钵 (新石器)



铜镜 (东汉)



铜钁 (西汉)



四系兽头衔环罐 (唐)



褐釉陶奁 (东汉)