

009108

浙江省电力工业志丛书

# 丽水地区 电力工业志



水利电力出版社

浙江省电力工业志丛书

---

# 丽水地区 电力工业志

---

丽水地区电力工业志编纂委员会

水利电力出版社

(京)新登字 115 号

内 容 提 要

本书记载了 1920~1990 年浙江丽水地区电力工业发展的概况。全书共分为发电、电网、供电、用电、农电、管理、职工、党群等八篇，并附有丽水地区电力工业大事记。

本书可供从事历史研究人员、电业部门领导及广大电业职工阅读。

浙江省电力工业志丛书

丽水地区电力工业志

《丽水地区电力工业志》编纂委员会

\*

水利电力出版社出版、发行

(北京三里河路 6 号)

各地新华书店经售

北京新华彩印厂

国防科工委印刷厂印刷

\*

787×1092 毫米 16 开本 15.5 印张 230 千字 8 插页

1995 年 3 月第一版 1995 年 3 月北京第一次印刷

印数 0001—2000 册

ISBN7-120-02358-6/TM·626

定价 69.00 元

一九九〇年丽水地区电网地理接线示意图







紧水滩电站,6台机组,共装机容量 30 万千瓦



遂昌成屏一级水电站,装机容量 8000 千瓦



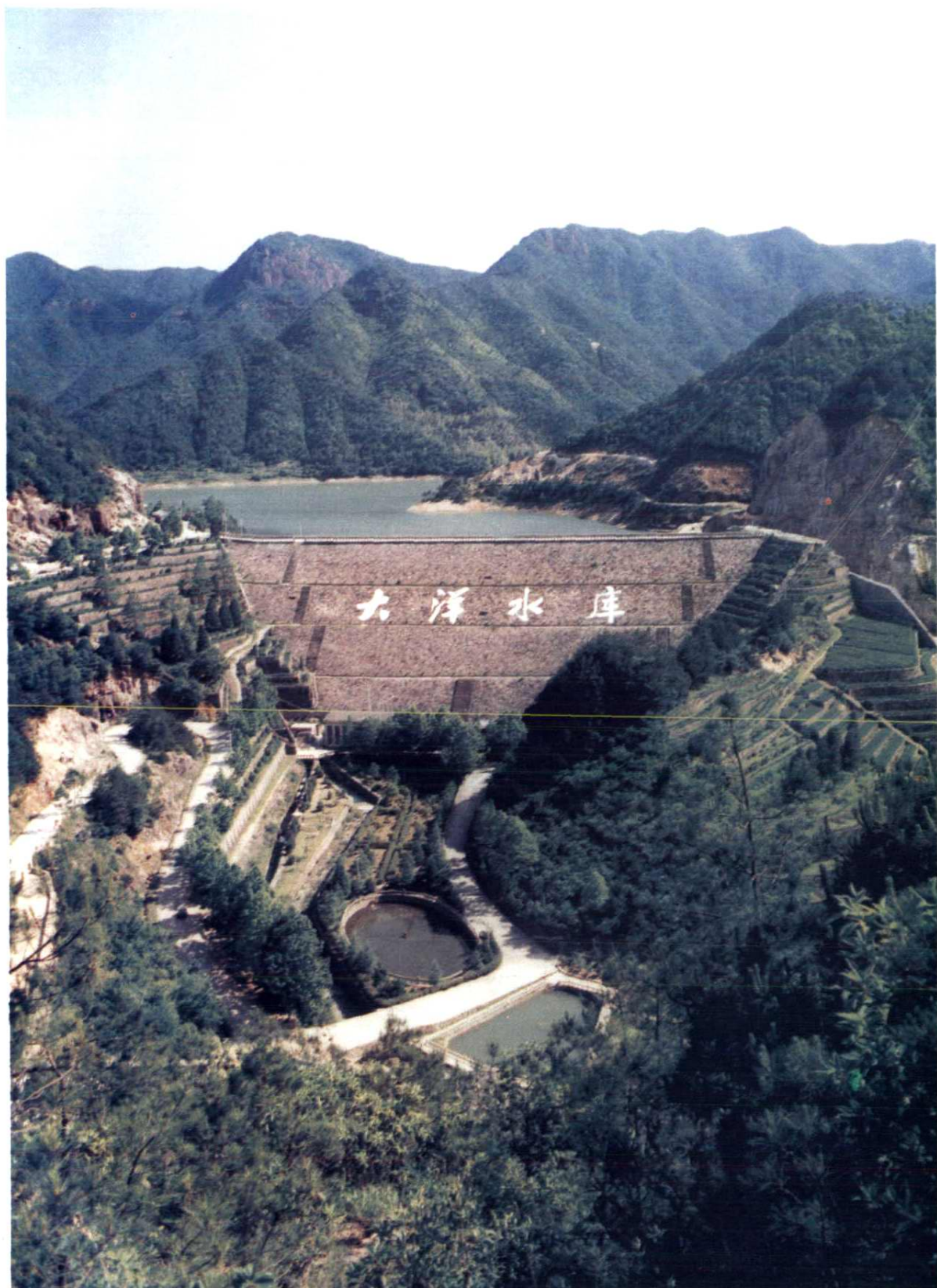


丽水市桃山火电厂,装机容量 4000 千瓦



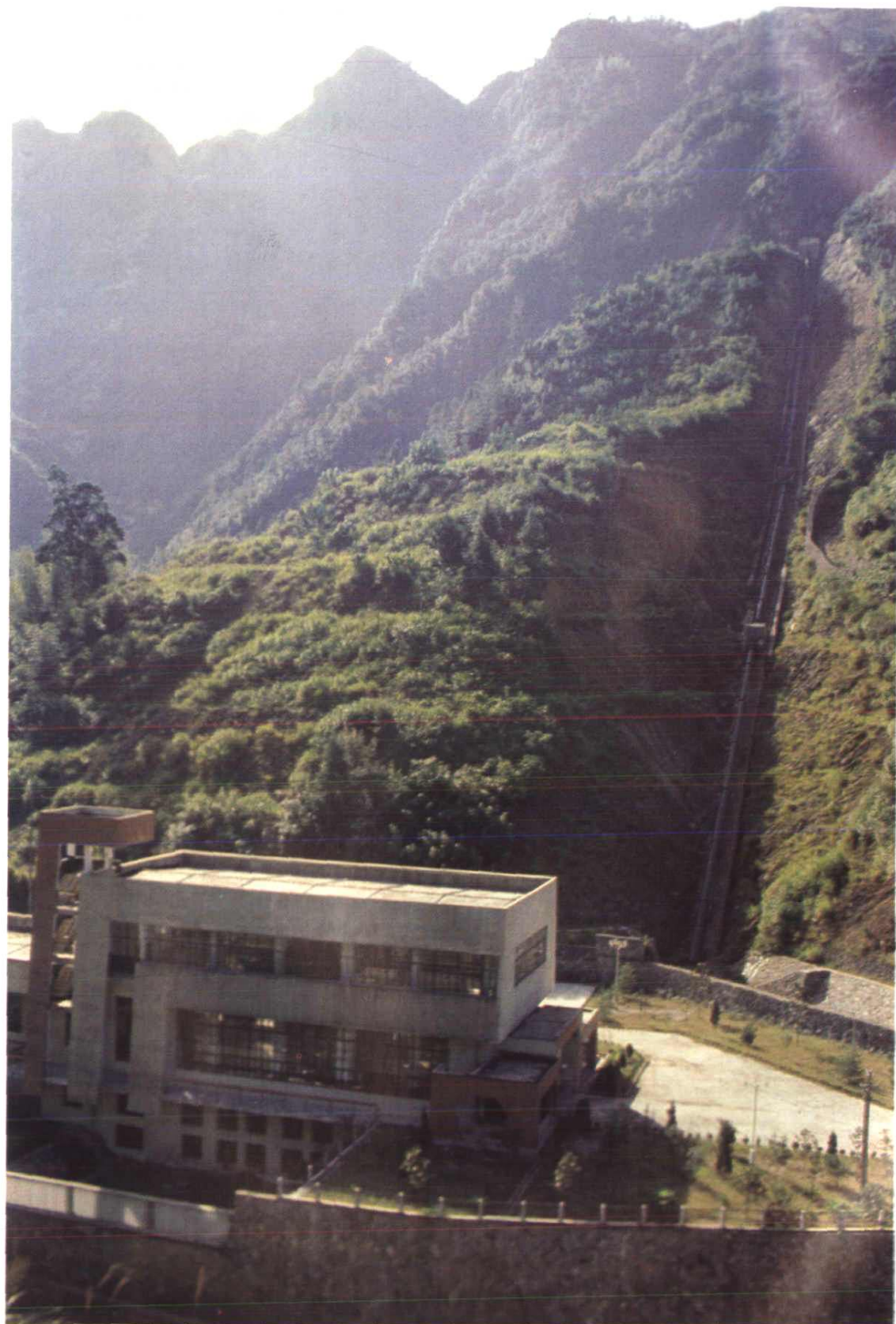
遂昌龙潭水电站,建于民国 35 年(1946 年)





缙云大洋水库,建于1973年





景宁上标水电站,装机容量 16000 千瓦





110 千伏温溪变电所,变电容量 2 万千伏·安

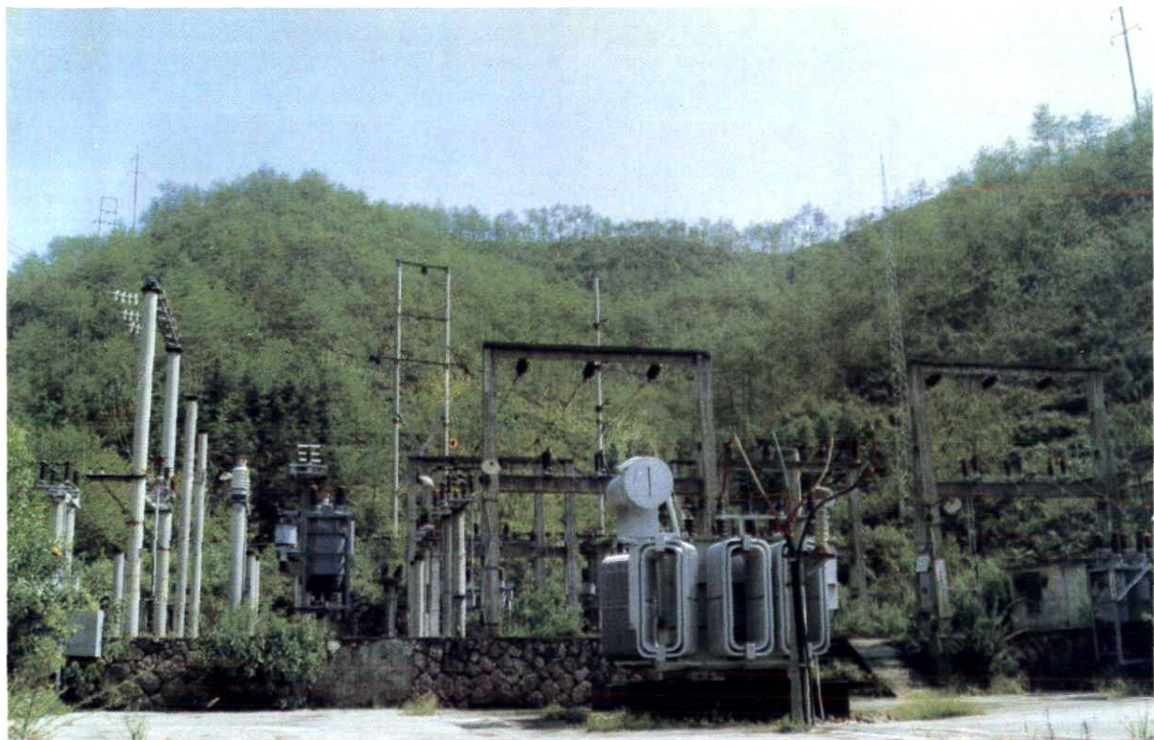


110 千伏古市变电所,变电容量 2 万千伏·安





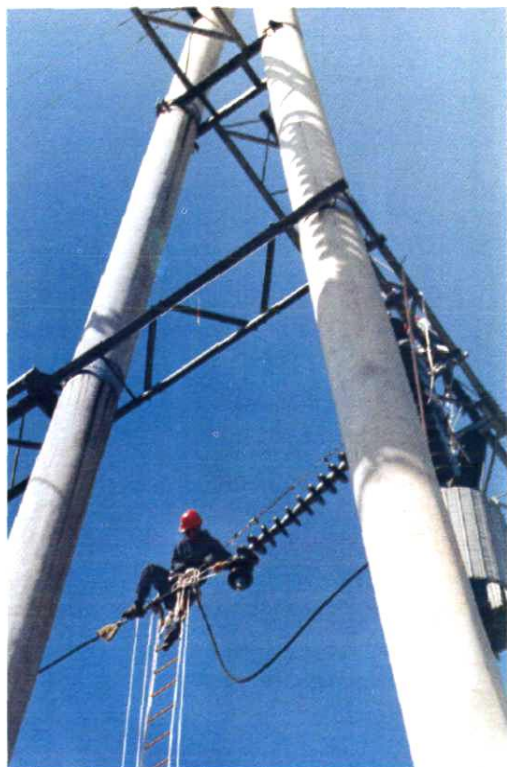
220 千伏丽水变电所, 变电容量 9 万千伏·安



35 千伏丽水路湾变电所,变电容量 5600 千伏·安



110 千伏紧水滩至龙泉输变电工程启动现场



带电作业



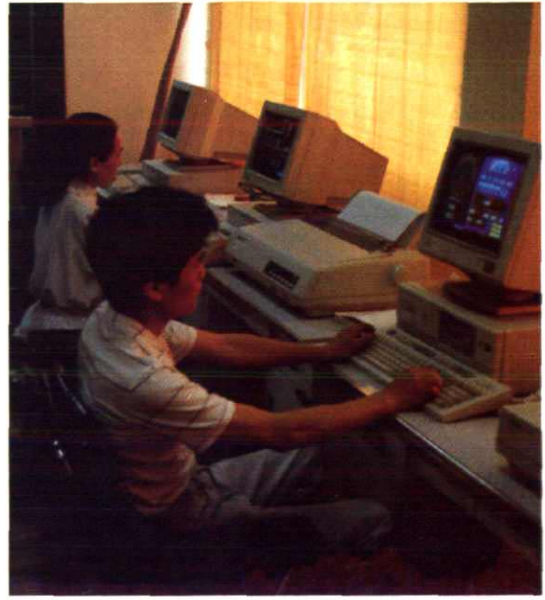


丽水电业局调度大楼

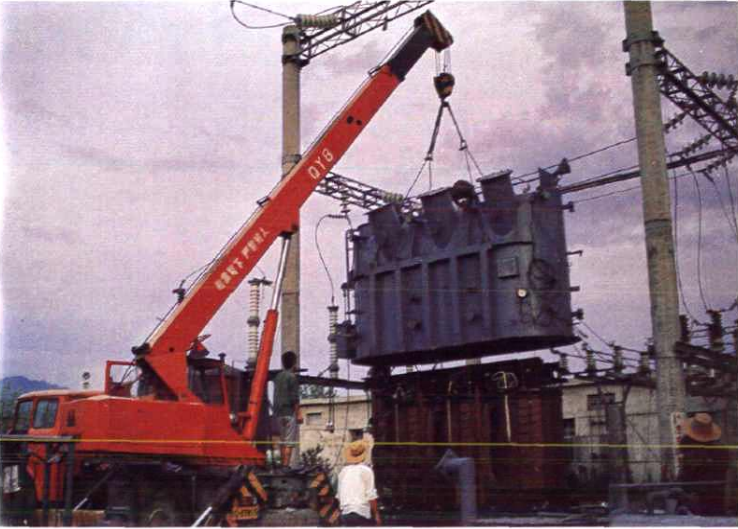
丽水地区  
电力调度室



丽水电业局远动机房



检修变压器



线路施工





电焙香菇



畲乡实现电气化



营业窗口



街头服务



职代会代表们



幼儿运动会



文艺演出





**《丽水地区电力工业志》编委暨工作人员合影**

第一排左起：应巧娜、陈衡、高平生、金建华、徐方平、余炳钧、沈夏淳、杨冠忠、梅慧儒、严元华、吕丁喜

第二排左起：郭燕萍、王春香、蒋秀莲、谢丽华、樊映雪、吴建春、何丽萍、鲁恒霞、朱锡璋、戴瑞达、林代笃、应少衡、傅进

第三排左起：邓炜、种道群、姜永林、杜晓平、周发斌、徐有锭、饶种儿、凌晋钧、吕元翔、叶火澄、季金宝、庞利平

第四排左起：许少君、许启鹏、储兆健、黄巧龙、林增山、胡德保、洪声弟、吕志平、丁爱松、丁武军、刘继庆、朱伯亮