

云南省地方志丛书·腾冲县

# 滇滩镇志

滇滩镇志编纂委员会 编纂

 云南出版集团

 云南人民出版社

## 《滇滩镇志》编纂委员会

主任 杨生辉  
副主任 吴亚轩 黄永显 胡乔方  
委员 吴大升 杨永惜 姚品昌 张罗稳 崔澍英 杨家让  
李婷婷 李宗伟

## 《滇滩镇志》编纂委员会编辑部

主编 欧阳晓旭  
副主编 胡乔方  
编辑 柴俊 柴嘉张 岳元忠 刘上都 胡进芳 张月和  
段其寿 张绍团 郭映蛟 李菊艳 伍法同 刘晓波  
朵涛 罗松锦 杨俊韬 陈家敏 祖克彪  
编审 王家彬 余定芳 廖开林  
校对 陈佳燕  
编务执行 柴嘉张  
编务 尹芙蓉 赵艳芹 张健国 柳树炳 李志鹏 葛上晓  
李定国 郭华 刘涛 姚学昌 陈帅邦 段显清  
黄鹏忠 李志坚 任生厚 舒加仁 毕永红 段其欢  
刘佐道 段志明 黄开美 黄伟 马建桃 李根  
李猛生 黄国万 尹琴壁 魏志凯 王贵科 谢恩汉  
尹家波 杨正良 赵超仁 郭美景 钊有胜 黄永黎  
吴志明 黄慧玲 张鑫 胡方元 张祥德 余海青  
钊祚林 段生灿 谢国志 张加良 蒋加华 王加孝  
左朝辅 左成江 李树东 舒有广 李树祥 杨加顺  
余春仁 余永寿 董保助 谷正菊 谷上进 杨应璋  
杨德应 余国玺 杜生葵 余海东 柳根助 柳树杭  
普恩强 岳太国

## 《滇滩镇志》评审人员

杨生辉 吴亚轩 黄永显 吴大升 杨永惜 姚品昌 张罗稳  
崔澍英 杨家让 胡乔方 廖宁昌 余定芳 廖开林 李婷婷  
李宗伟 欧阳晓旭 柴俊 岳元忠 刘上都 胡进芳 柴嘉张  
段其寿 张绍团 郭映蛟 李菊艳 伍法同 刘晓波 陈佳敏  
金升贤 蔡成才 杨承顺 张建萍 尹淑玲 李志鹏 黄鹏忠  
郭华 刘涛 李定国 段志明 尹芙蓉 葛上彩 钊祚林  
胡方元 李树东 柳根助 杜生葵 余海青

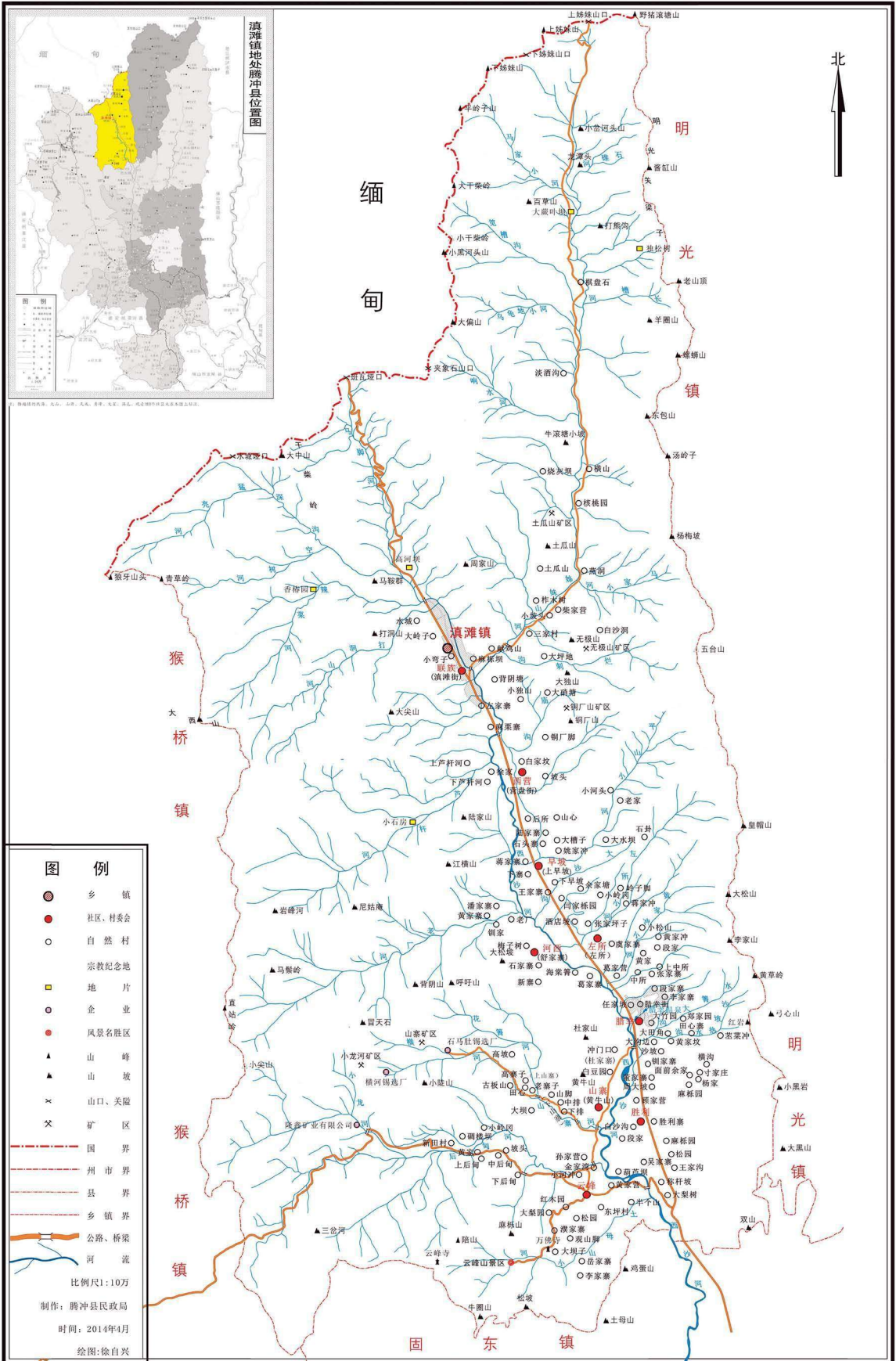
## 《滇滩镇志》参与评审单位

腾冲县人民武装部  
腾冲县国家保密局  
中共腾冲县委党史地方志工作委员会  
腾冲县外事办公室  
腾冲县民族宗教事务局  
腾冲县统计局

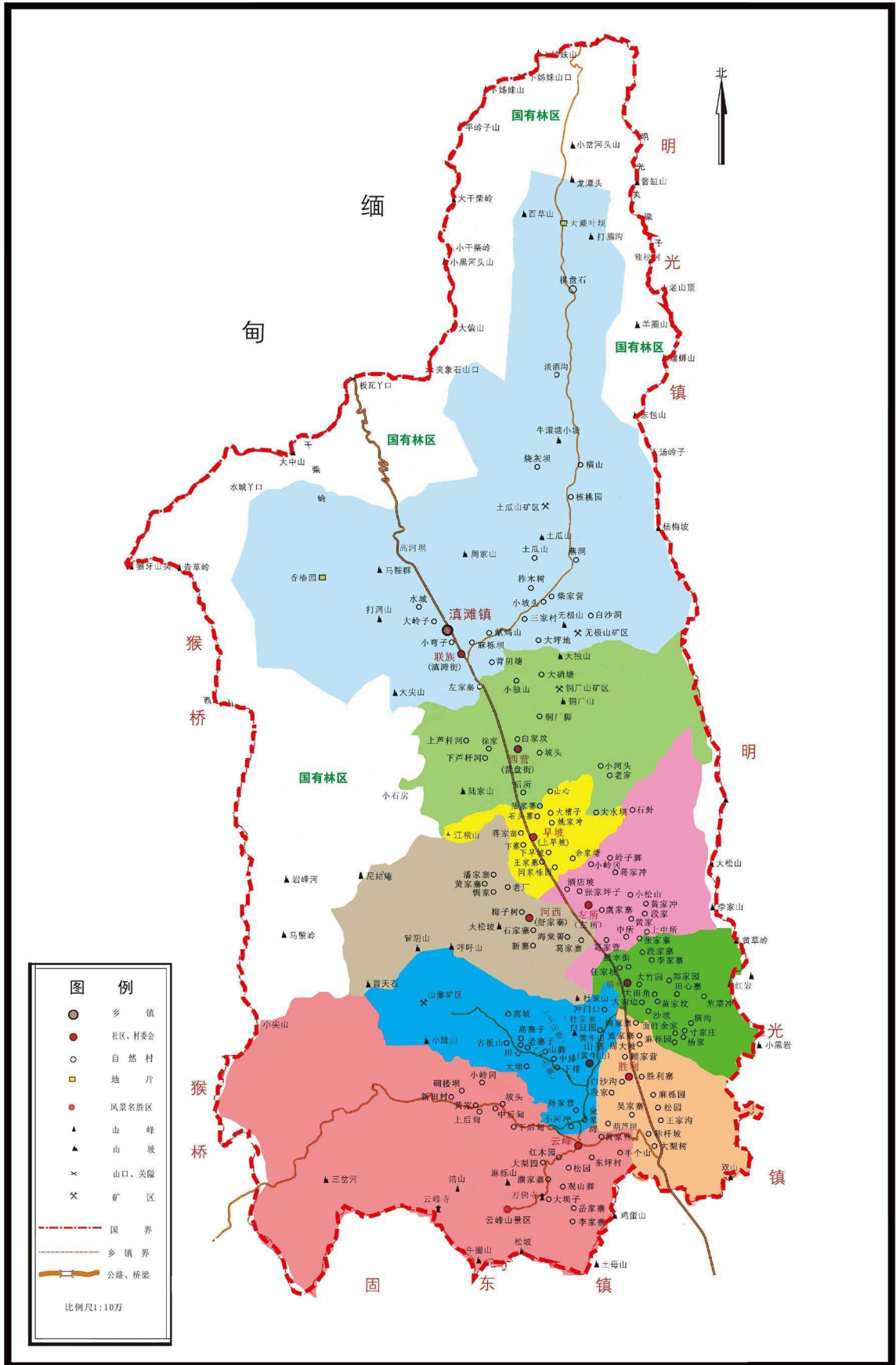
## 《滇滩镇志》审查验收单位

初 审 中共滇滩镇委员会 滇滩镇人民政府  
终 审 中共腾冲县委党史地方志工作委员会

# 滇滩镇政区图



# 滇滩镇社区分布图



## 一、风景名胜



云峰山



滇滩集镇



燕洞



滇滩烧灰坝傈僳族村寨



滇滩南部远景



段家岩瀑布



青草岭

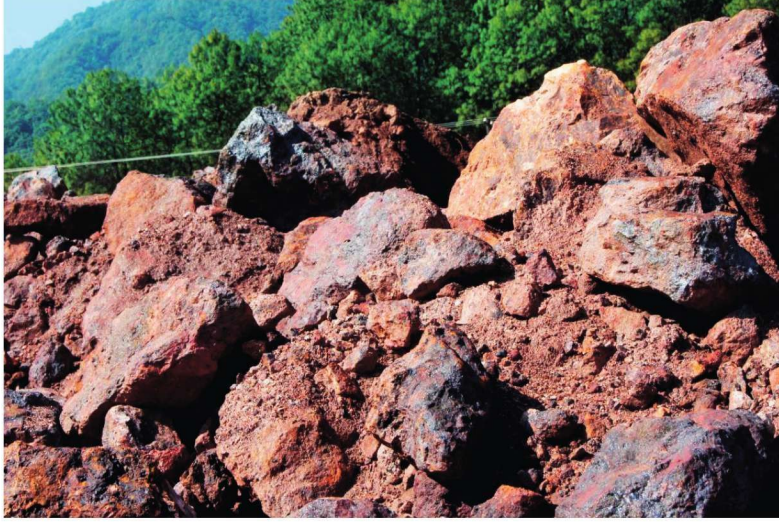


水城水库大坝





## 二、自然资源



滇滩铁矿石



西营铜厂山铜矿



西营铜厂山铅锌矿



云峰小龙河原生结晶锡矿



锡砂粗矿



储藏丰富石灰石的土母山



无极山铁矿开采区



腊幸温泉出水口



恒益公司无极山选厂



瑞土公司柴家营矿区 10# 洞采矿坑道



草果



香果



花椒



板栗



奶浆菌



红菌



鸡枞



青头菌



泡核桃



红花油茶



榛子



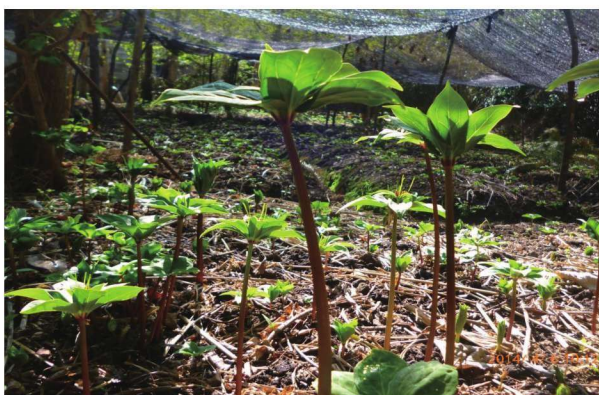
人工种植的淮山药



人工种植的中药材续断



人工种植的中药材石斛



滇滩云峰岳家寨种植的黑籽重楼



香菇种植



人工种植的三七



早坡千叶茶花

### 三、文物古迹



山寨社区孙家营新石器遗址出土的文物石杵、砺石、石斧、陶片



清同治元年（1862年）制作的木梆



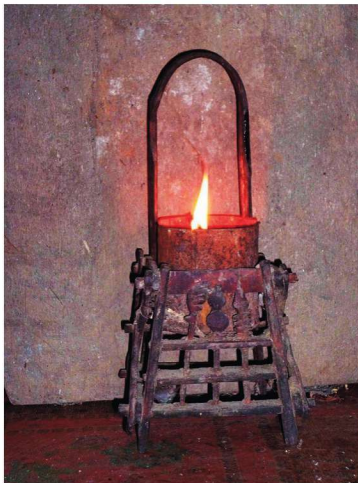
清咸丰年间乌索城银匠坊制作的银质小碟



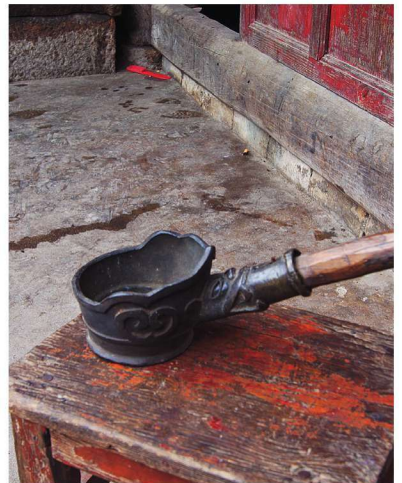
明代盥洗铜盆



清代铜壶



清代竹制油灯



清代熨烫衣服的铜瓢



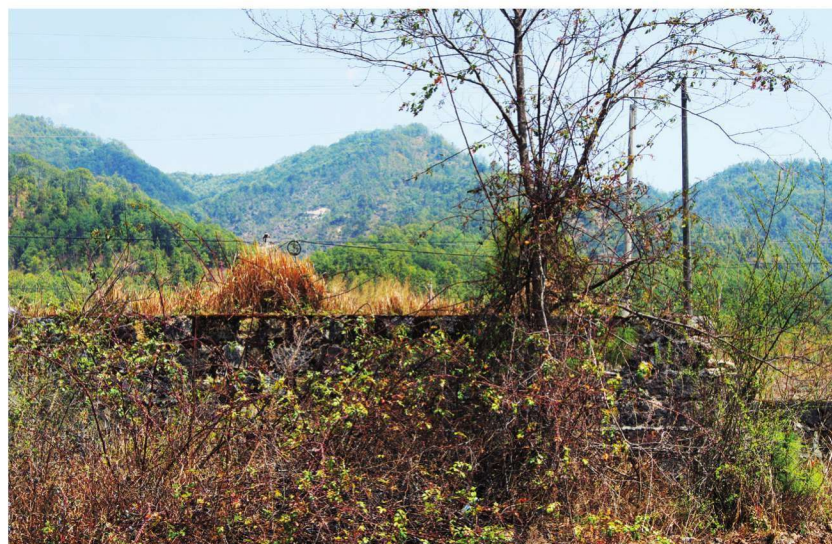
孙家营火烧地新石器遗址

界牌沟遗址。位于早坡社区闫家栗园。明宣德年间，界牌沟以北为滇滩关，以南为阿幸屯和乌索屯



腾冲滇滩巡检司署衙旧址。位于水城，隶属茶山长官司，于明宣德五年（1430年）建巡检司署衙

哨坡将台遗址。  
1448年明朝将领平蛮  
将军官聚曾驻军于此



滇滩隘遗址。位于  
滇滩集镇以北2千米处，  
距中緬国境线5千米，  
明万历二十二年（1594  
年）于此设滇滩隘

位于联族社区棋盘  
石的“洋人街”遗址





鸡蛋山古战场遗址，位于云峰乌索坝



淡酒沟银矿炼炉，始建于清代，县级文物保护单位。炼炉用石块加耐火泥建造，占地20平方米，高3.8米，座边宽4.4米，容积约8立方米。清光绪年间，经地方政府批准，时驻腾英国领事馆曾组织英国技术人员修建该炉，用水力鼓风方式冶炼白银。1942年抗日战争爆发后英国人撤离，炼炉转由地方政府经营，20世纪60年代废弃



联族背阴塘石土主树抱石，县级文物保护单位，民间自然崇拜物。主体为一天然巨石及一株巨大古树。巨石呈片状，高1.6米，宽1.4米，厚0.3米。古树为麻栗树，树干直径1.1米，高10余米。古树倚石而生形成了树抱石景观，已有四百多年历史