

010965

青海省地方志丛书

# 门源县志

门源回族自治县县志编纂委员会编

甘肃人民出版社

# 门源县志

青

海

卷

地

志

·

·

·

门源回族自治县志编纂委员会  
甘肃人民出版社

## 《门源县志》编纂委员会

### 第一届（1986年12月～1988年2月）

主	任	余祖松	
副	主	任	丁万良 王积元
委	员	董增恩	祁郁春
办	公	室	
主	任	锁鹏飞	
主	编	董增恩	
副	主	编	祁郁春
编	写	人员	祁郁春 杜宪正
工	作	人员	他才郎吉 李青英

### 第二届（1988年2月～1989年7月）

主	任	余祖松	
副	主	任	穆东升 王积元
委	员	董增恩	祁郁春
办	公	室	
主	任	王积元	
副	主	任	祁郁春
主	编	祁郁春	
编	写	人员	祁郁春 杜宪正
			阎光大 马成云
工	作	人员	他才郎吉 李青英

### 第三届（1989年7月～1990年7月）

主	任	穆东升		
副	主	任	王积元	
委	员	马应明	董增恩	祁郁春
<b>办 公 室</b>				
主	任	王积元		
副	主	任	祁郁春	
主	编	祁郁春		
编	写	人员	祁郁春	马成云 阎光大
工	作	人员	王晓敏	祁永玲 他才郎吉

### 第四届（1990年7月～1992年4月）

主	任	穆东升		
副	主	任	马应明	王积元 田钊雷
委	员	董增恩	马存义	祁郁春
		马成云	阎光大	
<b>办 公 室</b>				
主	任	王积元		
副	主	任	祁郁春	马成云
主	编	祁郁春		
编	写	人员	祁郁春	马成云 阎光大
工	作	人员	王晓敏	王学良

### 第五届（1992年4月~1993年2月）

主 任 马廷贵  
 副 主 任 马应明 田钊雷 王积元  
 委 员 董增恩 马存义 祁郁春  
           马成云 阎光大  
 办 公 室  
 主 任 马成云  
 主 编 祁郁春  
 编写人员 祁郁春 马成云 阎光大  
 工作人员 王晓敏 秦忠先 程维文  
           闵尚文 范爱国

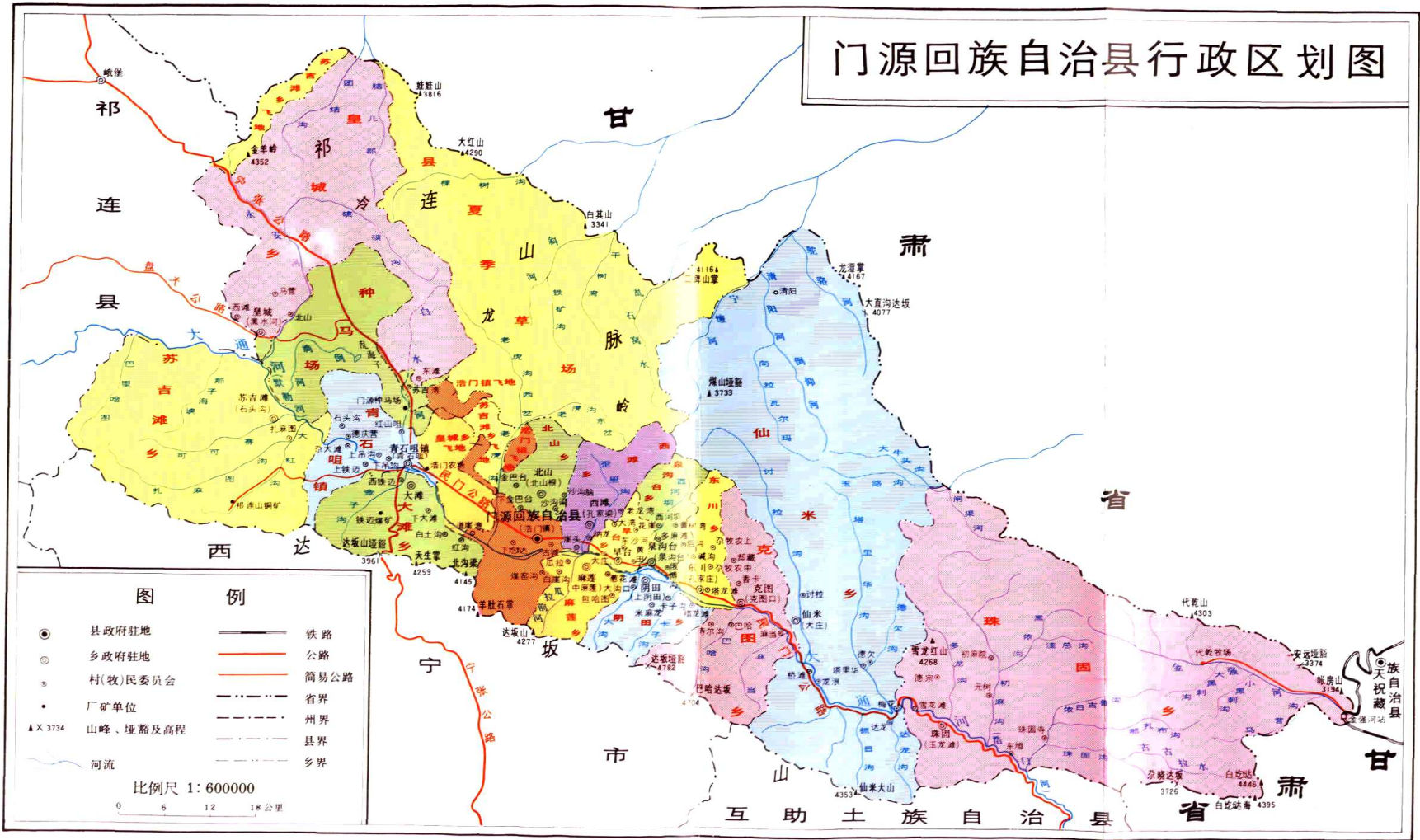
### 第六届（1993年2月~1993年——）

主 任 马援中  
 副 主 任 马应明 马玉清  
 委 员 董增恩 马存义 祁郁春  
           马成云 阎光大  
 办 公 室  
 主 任 马成云  
 主 编 祁郁春  
 副 主 编 马成云  
 编写人员 祁郁春 马成云 阎光大  
 工作人员 程维文 闵尚文 马秀莲

### 青海省地方志编纂委员会审定《门源县志》人员

景生明 马石纪 姚聪喆 樊继文  
 阎瑶莲（女） 周新会

# 门源回族自治县行政区划图



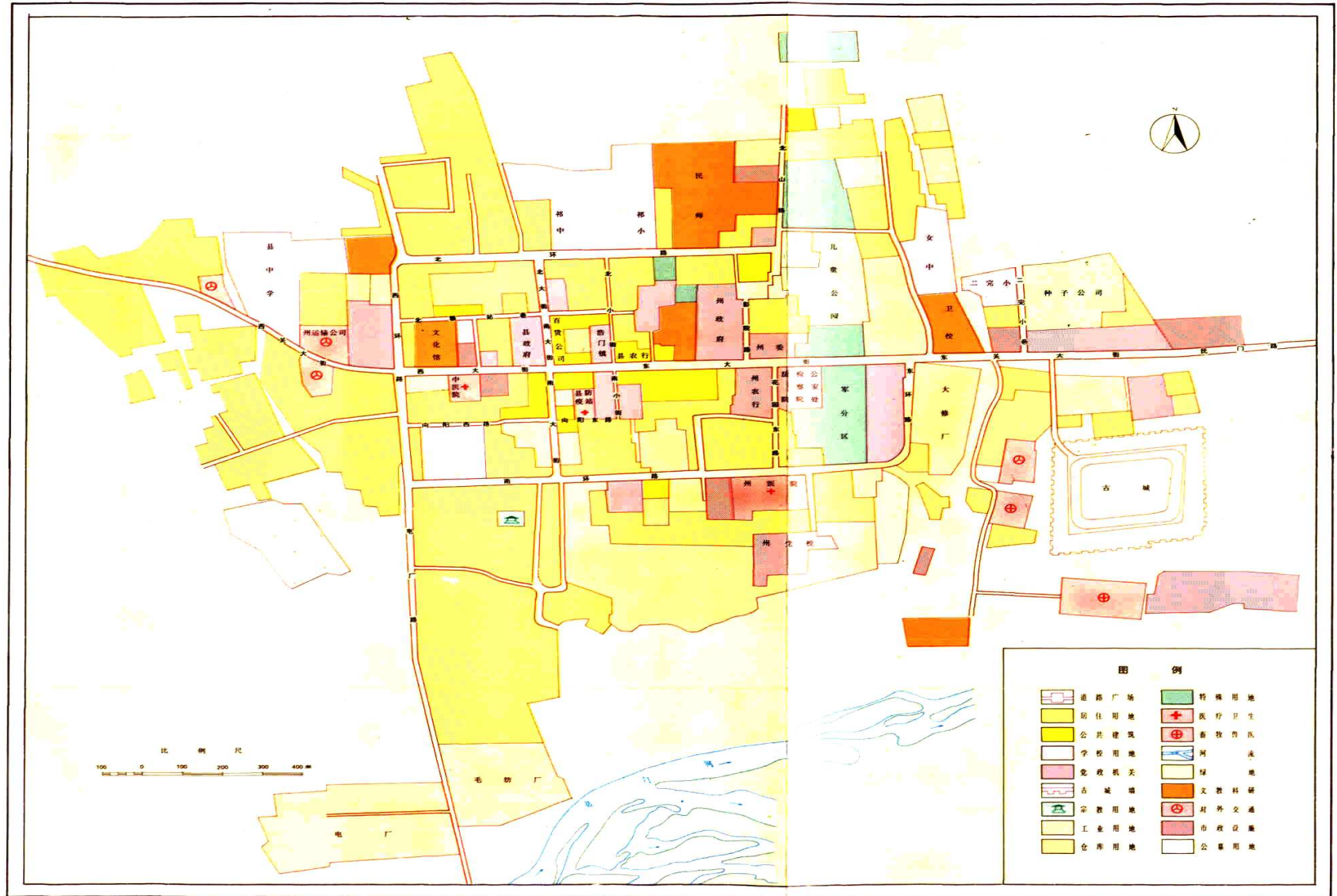
## 图例

- 县政府驻地
- ◎ 乡政府驻地
- 村(牧)民委员会
- 厂矿单位
- ▲ X 3734 山峰、垭豁及高程
- 河流
- 铁路
- 公路
- 简易公路
- 省界
- 州界
- 县界
- 乡界

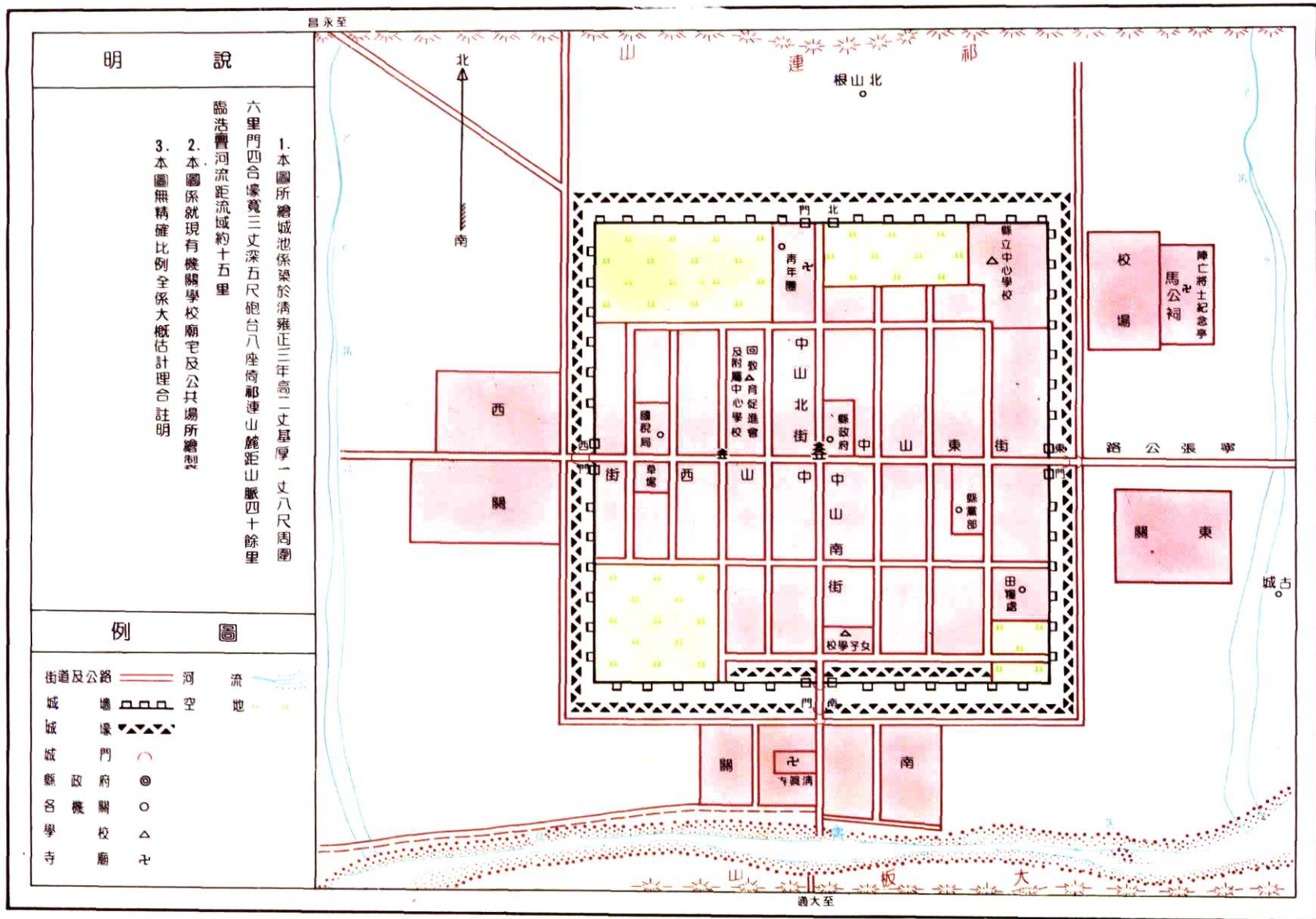
比例尺 1:600000

0 6 12 18 公里

# 门源县城现状图



# 圖全城縣源寶







1986年8月23日中共中央总书记胡耀邦在门源视察时与党政干部座谈



门源县政府大楼



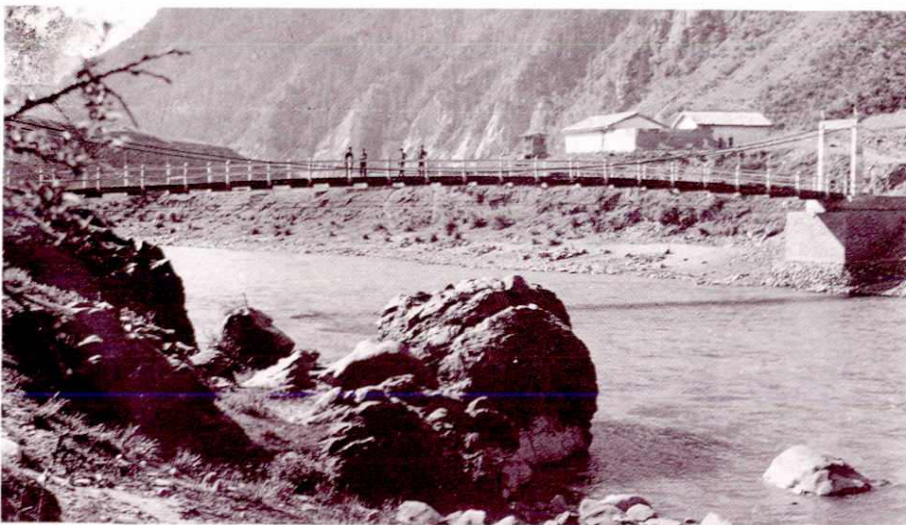
浩门镇夜色



达坂山盘山公路



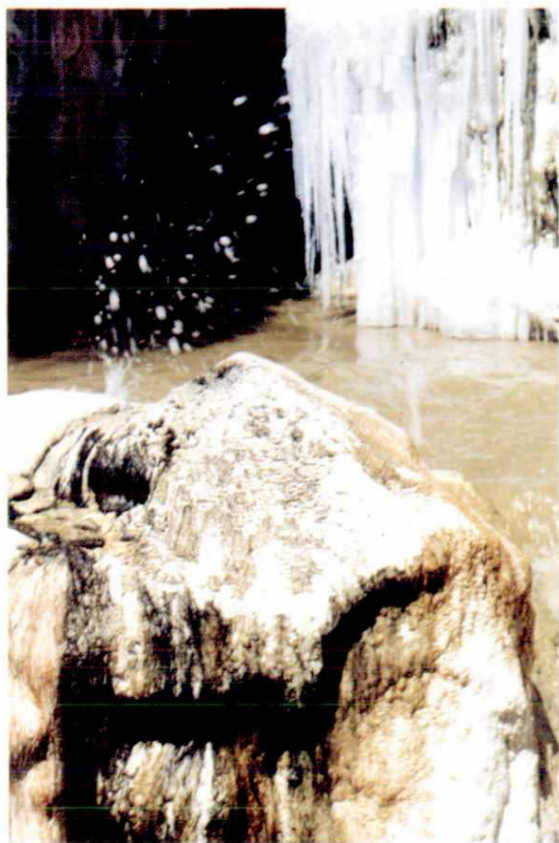
海拔 4000 米以上的冷龙岭冰川湖泊



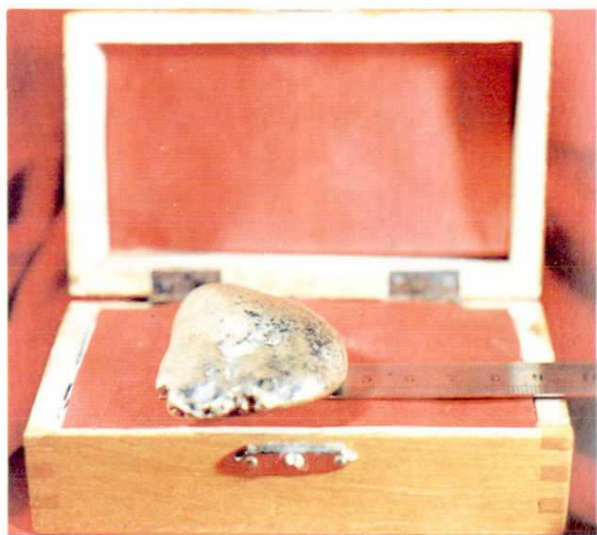
浩门河上的吊桥



蜿蜒的浩门河流过仙米林区



狮子口矿泉水喷口



砂金块



蕴藏丰富的铅锌、冰洲石、黄铁、石棉、岩金、石英、无烟煤

仙米林区秋色



仙米林区园柏



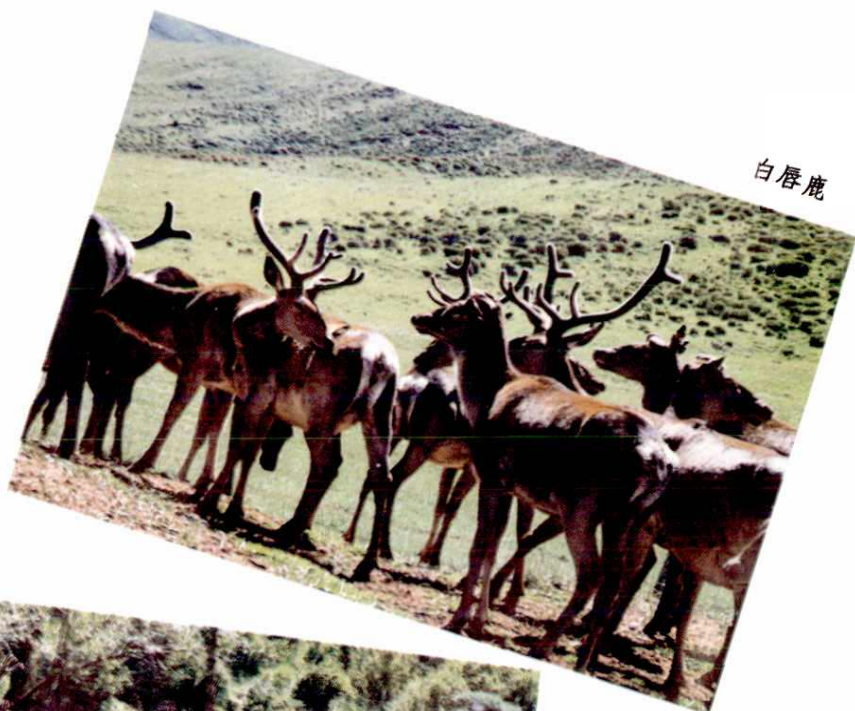
猞猁



雪豹



蓝马鸡



白唇鹿



青鹿



人生果



黑刺



雪莲



黄刺



采金



门源县工程塑料厂生产的部分工程塑料产品



门源县粮油加工厂浸出车间





门源县石棉加工厂生产的部分石棉产品



行销海内外的门源粮油加工厂生产的系列菜籽油



门源县碳化硅厂生产的碳化硅