





# 张掖地区志

张掖地区志编纂委员会 编

## 中卷

甘肃人民出版社





临松山



正南山



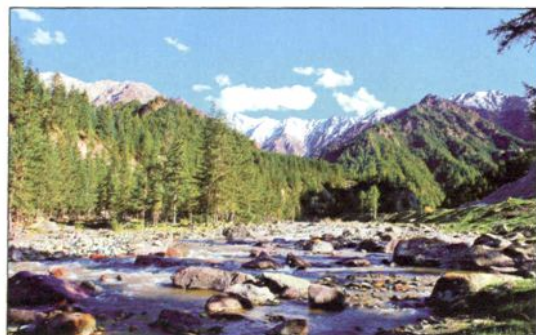
七一冰川



牧场西山



康乐南山



民乐海潮坝



大河草原



娘娘山





康乐松林



祁连烟岚



临松瀑布



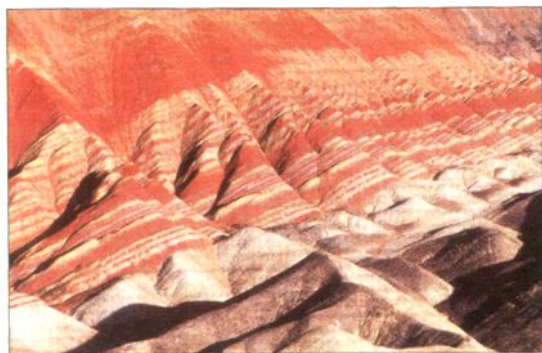
童山树



楼山



融岩

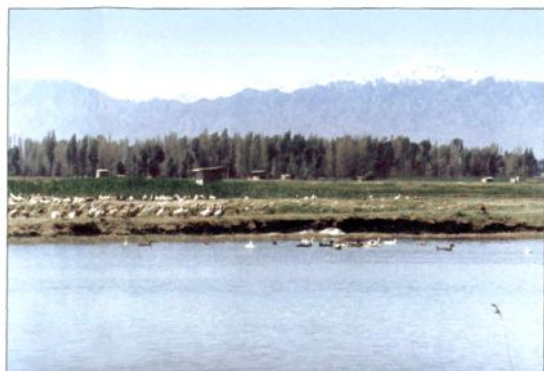


彩色丘陵



柱式丹霞





山林田池



芦苇荡漾



金秋湿地风光



溺水之秋



池塘映云



芦水涟涟



湿地汪汪



湖畔盛花





林田间作



乌江水稻



民乐油菜



小麦新品种“高原448”



小满棋田



麦玉竞发



梁家墩带田



机械收割

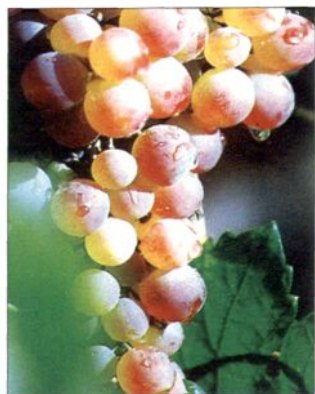




民乐油菜



洪水紫皮大蒜



张掖葡萄



民乐苹果梨



高台辣椒



张掖大白菜



临泽小枣



山丹发菜



肃南鹿茸





大黄山森林



寺大隆森林



植树造林



沙漠果园



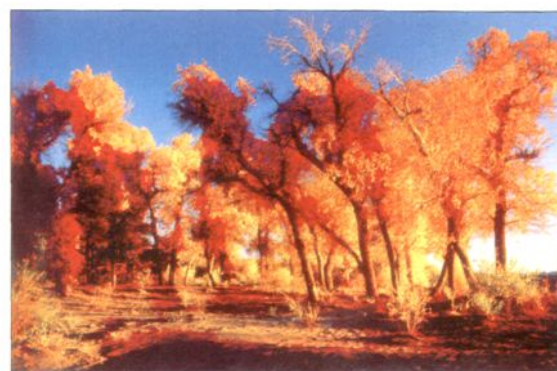
防风固沙



林间牧地



民乐六坝梨园



胡杨

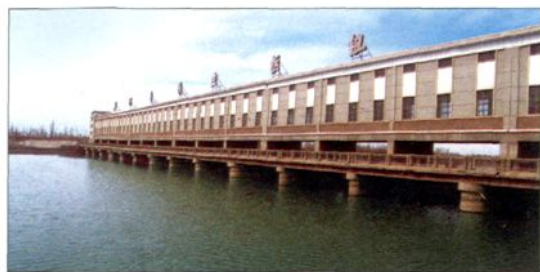




黑河南口



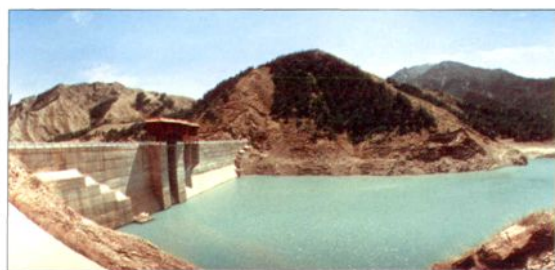
黑河洪水



黑河草滩庄枢纽



山丹马营河



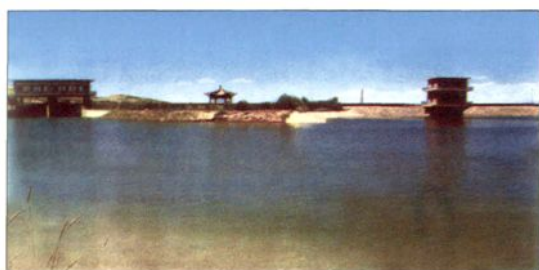
张掖大野口水库



民乐双树寺水库



民乐瓦房城水库



民乐翟寨子水库



民乐海潮坝水库



山丹祁家店水库





山丹李桥水库



临泽双泉湖水库



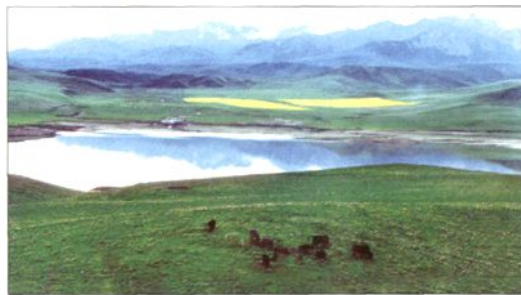
临泽鹦哥嘴水库



高台马尾湖水库



高台摆浪河水库



山丹军马场水库



肃南皇城水库



黑河西总干渠



黑河盈科干渠



黑河渡槽





山丹马



皇城羊



康乐牦牛



平山湖骆驼



大河马鹿



荷兰奶牛落户张掖



张掖城郊鱼池



临泽猪场一角





1958 年大炼钢铁中张掖老君庙土高炉



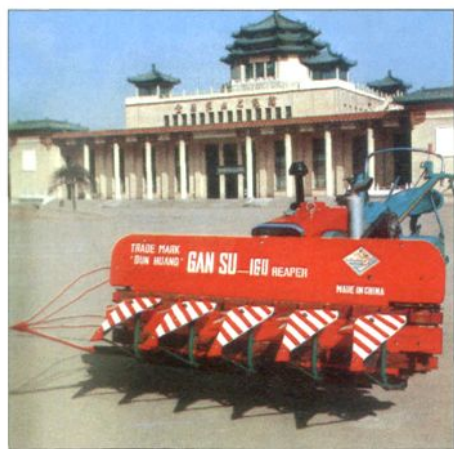
甘肃省轻机厂(驻张掖)拉丝车间



地区农业机械厂与巴基斯坦客商洽谈业务



地区化肥厂一角



地区收割机厂 160 型收割机在全  
国农机展览会上



张掖糖厂制糖车间





民乐滨河集团产品与证书



张掖丝路春酒厂



民乐银河集团产品与证书



张掖市中药提炼厂麻黄素生产线



张掖市食品厂产品

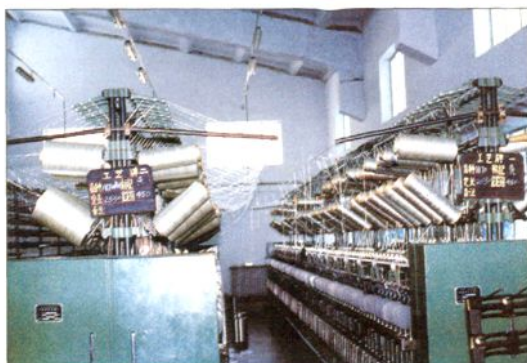


山丹陶瓷厂工艺产品





张掖市沙井乡民兴饲料厂



张掖市工业用布厂一车间



民乐县南丰裘皮厂裘皮衣



高台县建华电热裤厂的电热裤



张掖市和平罐头厂罐头



张掖市三闸造纸厂造纸车间



临泽县淀粉厂



张掖市三闸水泥厂





〔清〕至〔民国〕张掖驼队



〔清〕末〔民国〕时期张掖牛车



〔清〕末张掖邮差



〔民国〕时期张掖邮差



〔民国〕时期张掖木轮车



五六十年代张掖驼拉皮车

1955年11月1日，兰新铁路通车  
张掖



八十年代张掖农村架子车



1955年，张掖5万人进行  
兰新铁路修筑大会战





张掖飞机场



火车通过张掖



张掖火车站



交通警察岗



公路养护



肃南盘山公路



山峡公路



张掖地区邮政局





〔清〕末张掖的商业街景



〔清〕末街头的理发、算卦摊



张掖南关蔬菜批发市场



张掖中心广场市场



金张掖商厦



肃南马背商店(量布者为全国劳动模范贺国耀)



张掖市商贸大世界



地区物资局物资城