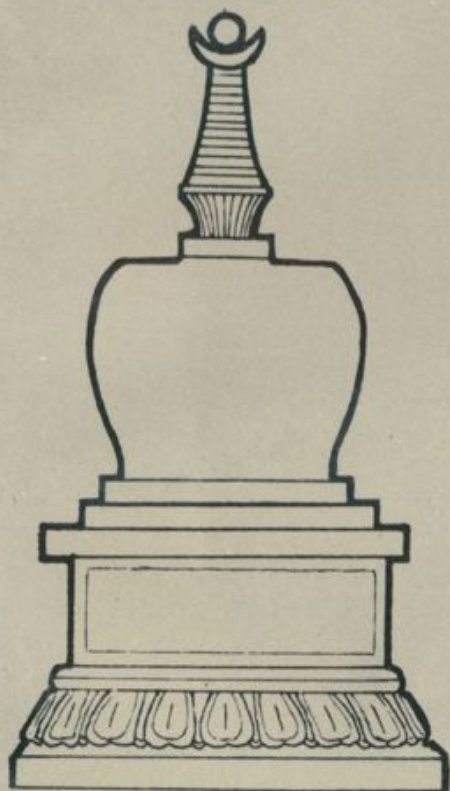


• 西藏文物志丛书 •

主编 索朗旺堆

编写 霍 巍 李永宪 尼玛



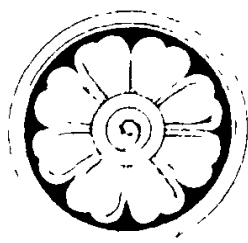
吉隆县文物志

•西藏文物志丛书•

吉隆县文物志

主编 索朗旺堆

编写 霍 巍 李永宪 尼玛

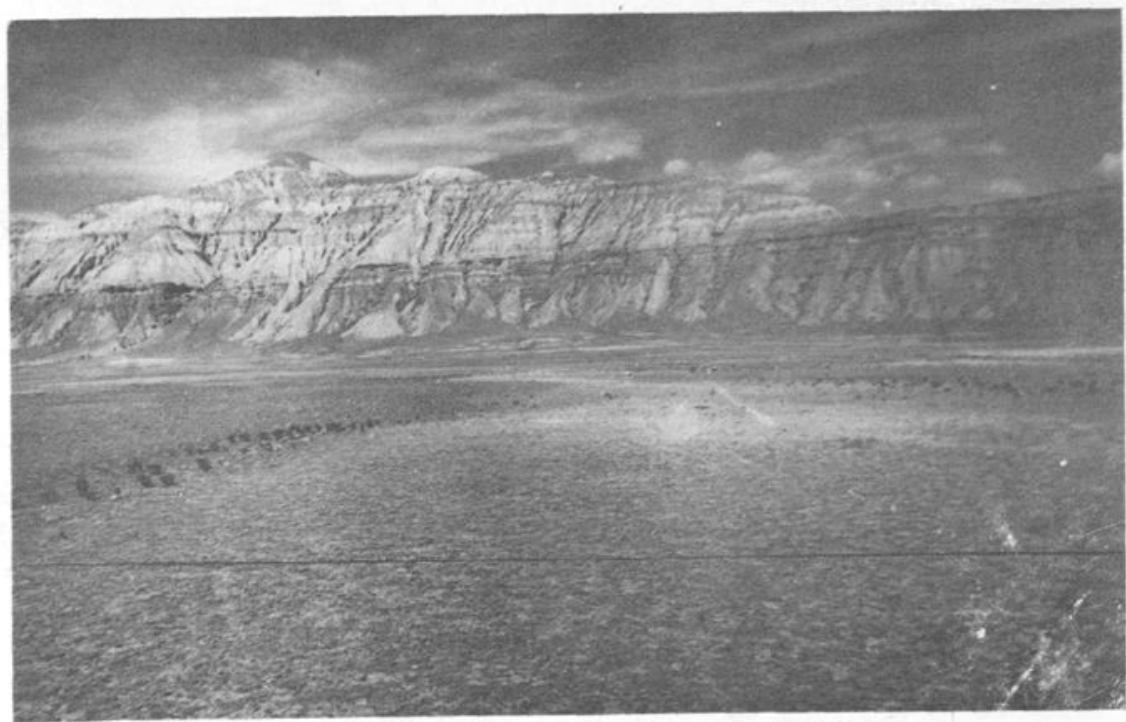


西藏人民出版社

一九九三年六月

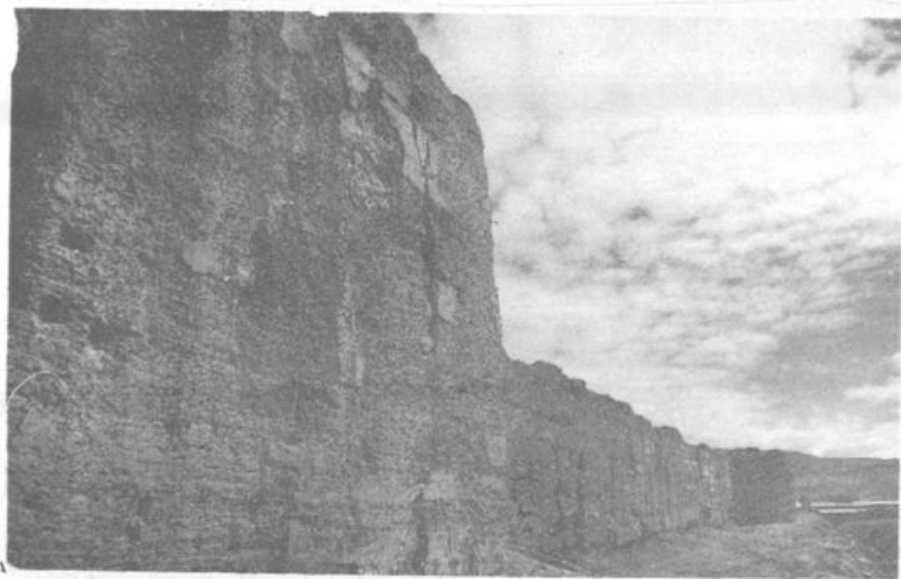


图版一 吉隆盆地地貌



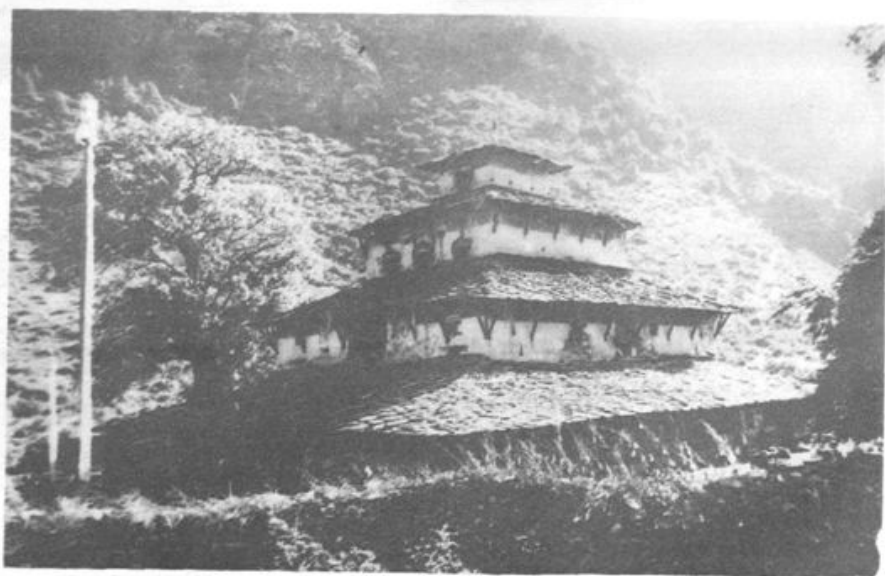
图版二 哈东淌旧石器发现地点

图版三
贡塘王城遗址



图版四 贡塘王
城遗址东垣南段

图版五
强准祖布拉康





图版六
刚楚布寺

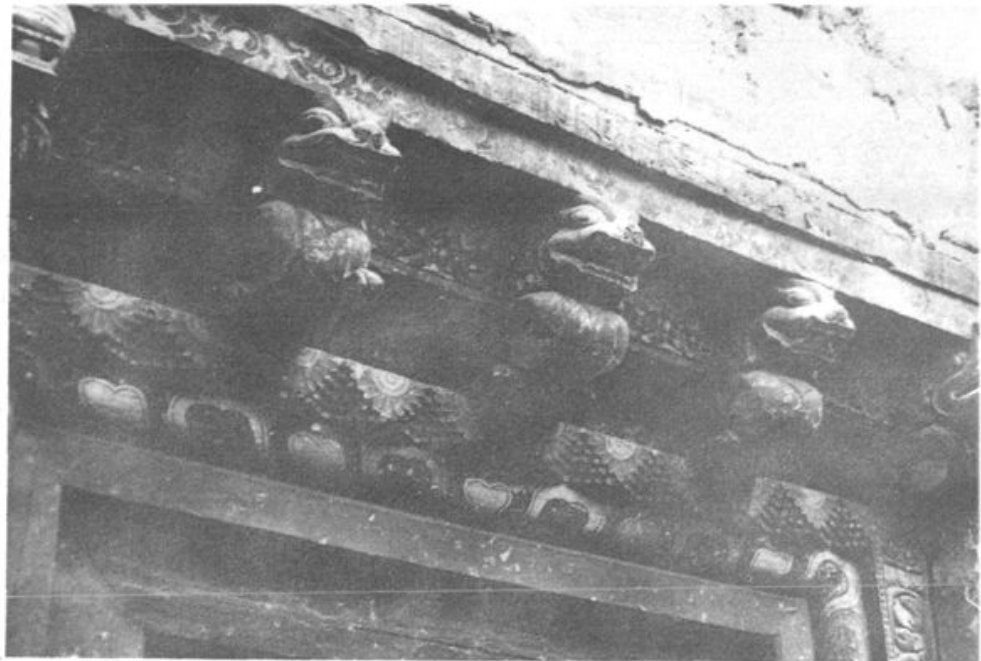
图版七
查嘎尔达索寺



图版八
曲的寺残存墙体



图版九 曲的
寺塔殿门
椽雕刻



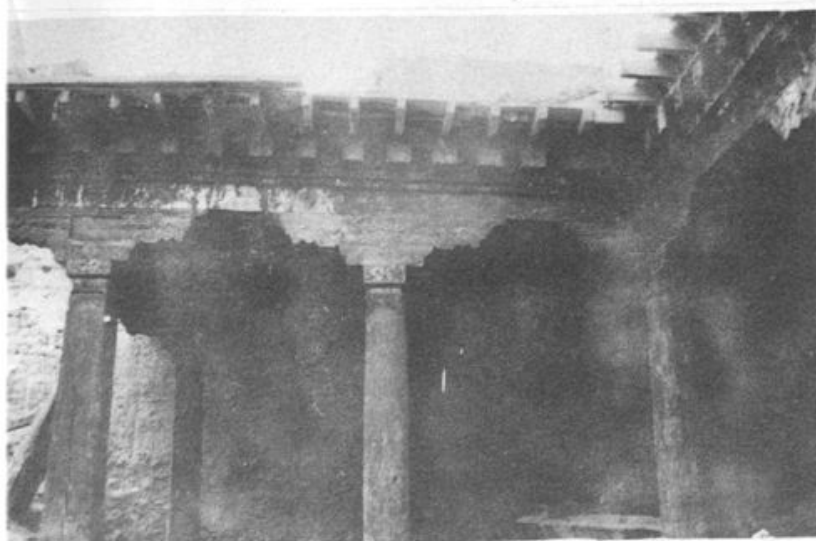
图版十 曲的
寺主殿内
柱头雕刻



图版十一 吉隆镇帕巴寺



图版十二 卓玛拉康后殿门椽木雕



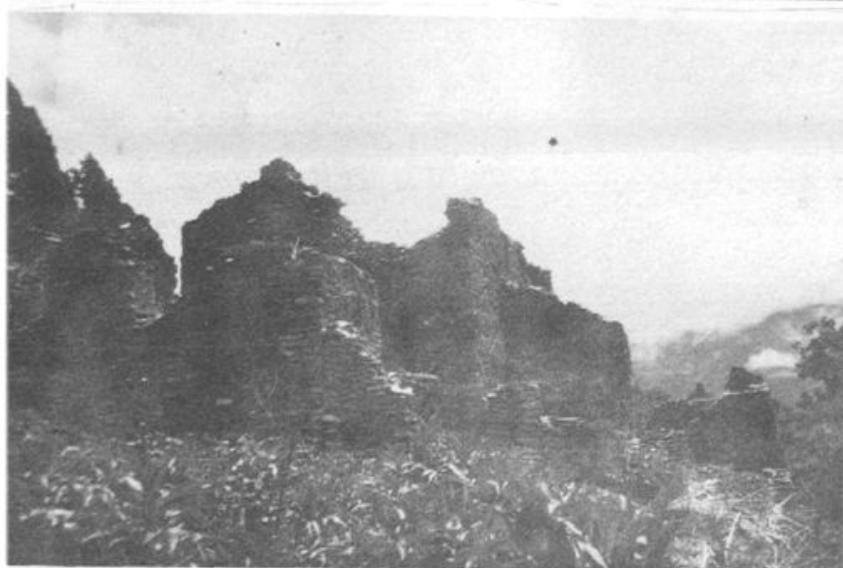
图版十三 卓玛拉
康主殿现存
梁柱结构

图版十四 卓玛
拉康后殿
门楣木雕
局部



图版十五 卓玛拉
康立柱头部
雕刻武士像

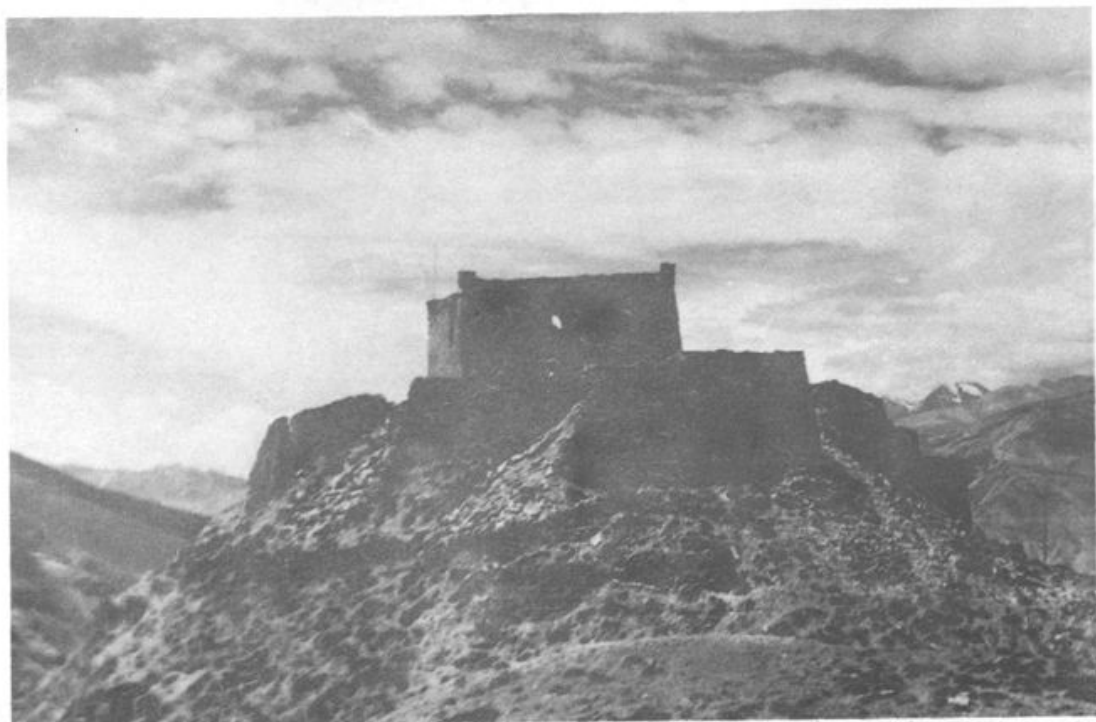
图版十六 卓玛拉
康立柱斗部
雕刻佛像



图版十七 白定寺
遗址残垣

图版十八 玛
尼拉康





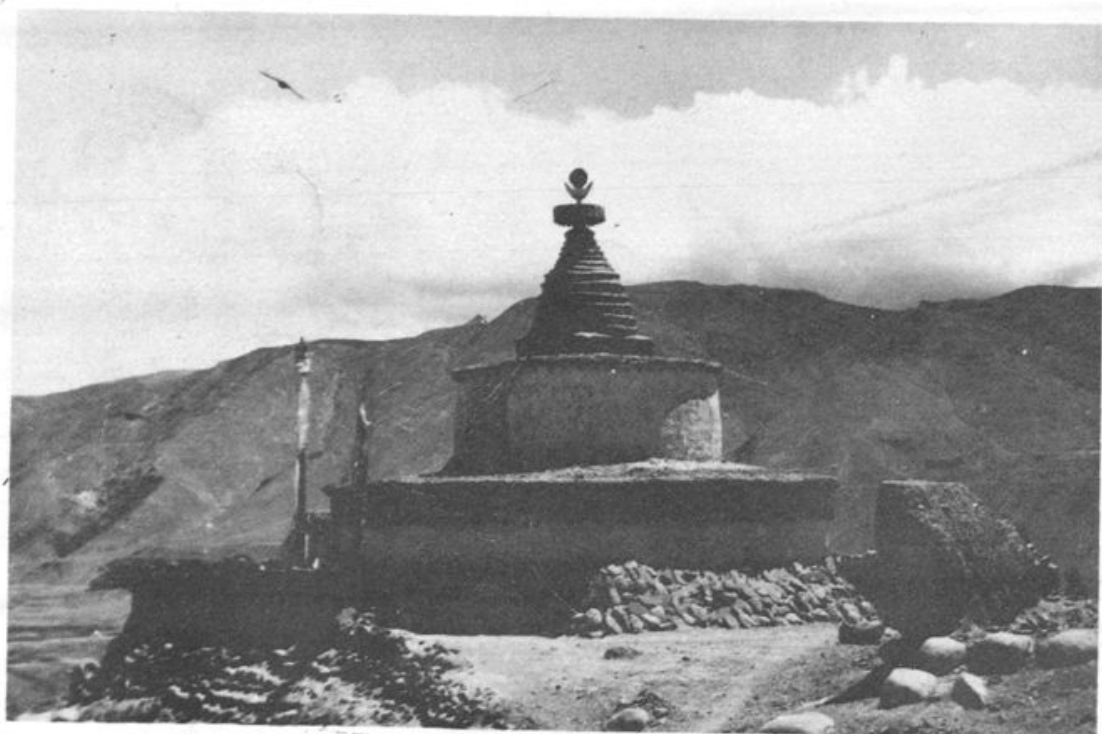
图版十九 穷嘎尔寺



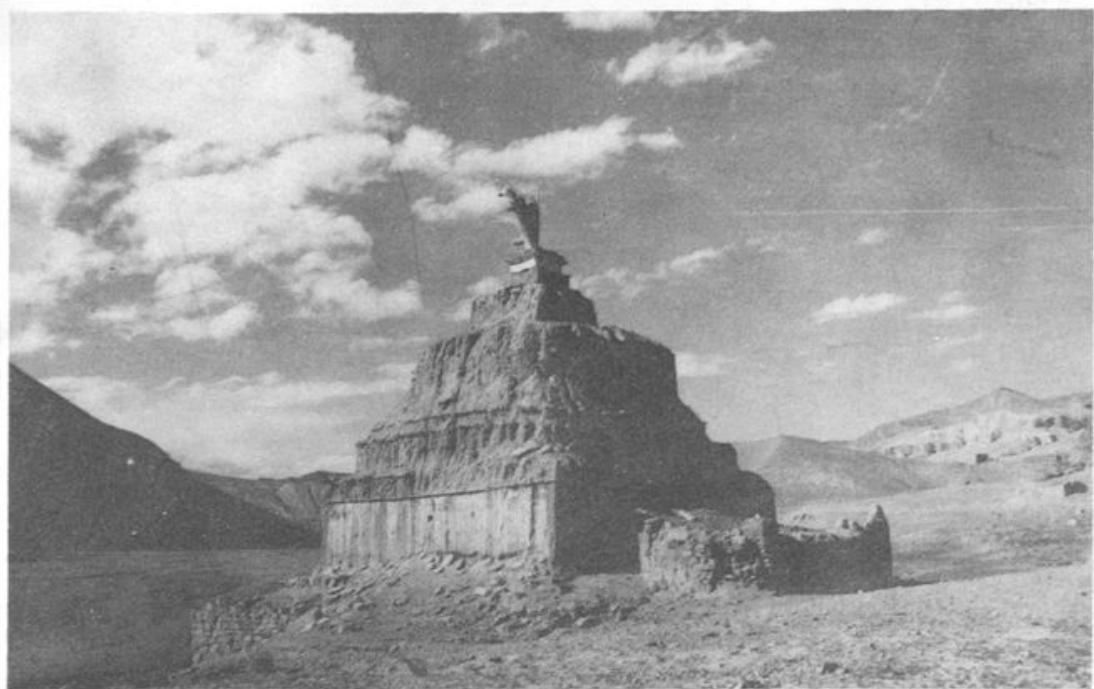
图版二十 冲堆石塔



图版二十一 拉玛曲丹



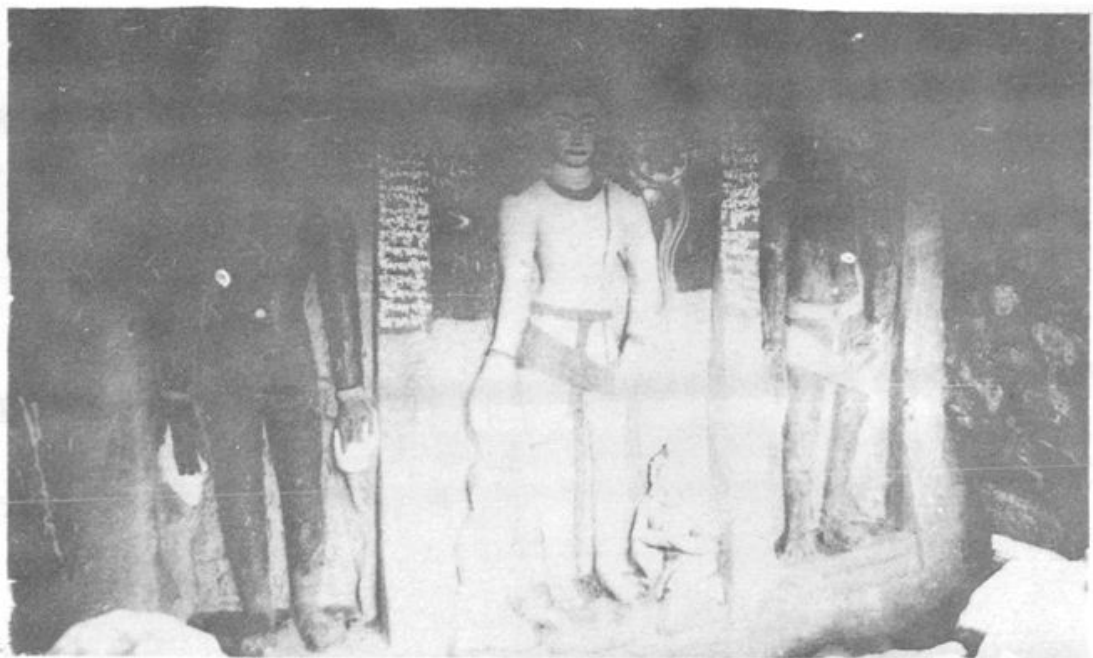
图版二十二 赤麦曲丹



图版二十三 明申卡经塔



图版二十四 热索桥现状



图版二十五 日松贡布造像



图版二十六
拉江贡拉造像



图版二十七 巴家朗谷摩崖造像



图版二十八 招提壁全题铭



图版二十九 阿瓦呷英摩崖题铭所在地点



图版三十 阿瓦呷英摩崖题铭(局部)



图版三十一 查嘎尔达索寺藏檀香木灵塔



图版三十二 曲的寺藏木雕胜乐金刚



图版三十三 曲的寺藏玛尔巴镀金铜像

图版三十四 曲的
寺藏多吉
强切镀金
铜像



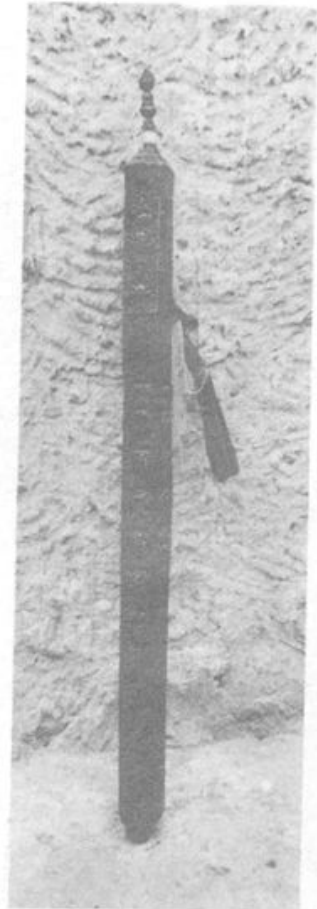
图版三十五 强准寺
藏密宗造像



图版三十六 强准寺藏镶嵌绿松石铜佛像



图版三十七 强准寺藏鎏金观世音佛像



图版三十八 曲的寺藏铁制法棍