

001363

中华人民共和国地方志

重庆市九龙坡区志



重庆市九龙坡区地方志编纂委员会编

重庆市九龙坡区志

重庆市九龙坡区地方志编纂委员会

(委员以姓氏笔画为序)

第一届 (1989年3月31日)

主任委员:唐情林

副主任委员:胡有为 孙 枚 陈思敬 周光明 熊楚蓉 李崇栋
顾 问:喻晓晴 王家珍 刘承万 翁兴义 杨光志 赵景彬 张得众 曹汉风
委 员:马 庄 王秀模 卢健强 刘万毅 刘祯文 牟绍林 陈崇林 陈国富
杨超亿 范仲侠 唐臣义 高义清 韩为模 蒙仁山

第二届 (1990年10月12日)

主任委员:卢兴明

副主任委员:陈思敬 周光明 彭华禄 宋德明 郝凤娥
顾 问:喻晓晴 王家珍 刘承万 赵景彬
委 员:马 庄 马 良 王秀模 刘永兴 张得众 陈义铭 陈国富 陈崇林
吴希平 杨超亿 高义清 蒙仁山 熊楚蓉

第三届 (1993年6月16日)

主任委员:卢兴明

副主任委员:刘万毅 李崇栋 尹荣生 彭华禄 宋德明 陈是善
顾 问:喻晓晴 王家珍 刘承万 赵景彬
委 员:马 庄 马 良 王秀模 刘永兴 卢健强 廖得禄 陈义铭 李汉亭
吴资侠 杨超亿 高义清 蒙仁山 赖朝荣 曾朝文 熊楚蓉

第四届 (1995年6月16日)

主任委员:伍程敬

副主任委员:刘万毅 汪丛林 李崇栋 尹荣生 彭华禄 宋德明 陈是善
顾 问:喻晓晴 王家珍 刘承万 陈思敬 赵景彬 卢兴明
委 员:马 庄 马 良 王秀模 刘永兴 李汉亭 陈义铭 吴资侠 杨超亿
高义清 曾朝文 赖朝荣 蒙仁山 熊楚蓉 廖得禄

重庆市九龙坡区地方志编纂委员会办公室

(1986年5月—1988年6月)

主任:李崇栋(兼)
副主任:刘发友
工作人员:(以姓氏笔画为序,下同)
万明友 朱富淑 冯 渝

(1988年7月—1989年6月)

主任:卢健强
副主任:刘发友
工作人员:万明友 朱富淑 冯 渝

(1989年7月—1993年4月)

主任:卢健强
副主任:郝凤娥
工作人员:万明友 刘发友 冯 渝 何承玖 朱富淑(聘)
打字:李荣智(聘)

(1993年4月至1996年5月)

主任:陈是善
调研员:卢健强
工作人员:万明友 刘发友 冯 渝 何承玖 朱富淑(聘)
打字:雷莉(聘)
曾在区地方志办公室工作过的人员:
张得众 孟莒民 林承志 李秀山 曹 誉

重庆市九龙坡区志总编室

(1990年11月—1993年5月)

总 编:卢健强(兼)

副 总 编:张得众(聘)

(1993年5月—1996年9月)

总 编:陈是善

副 总 编:刘发友 何承玖

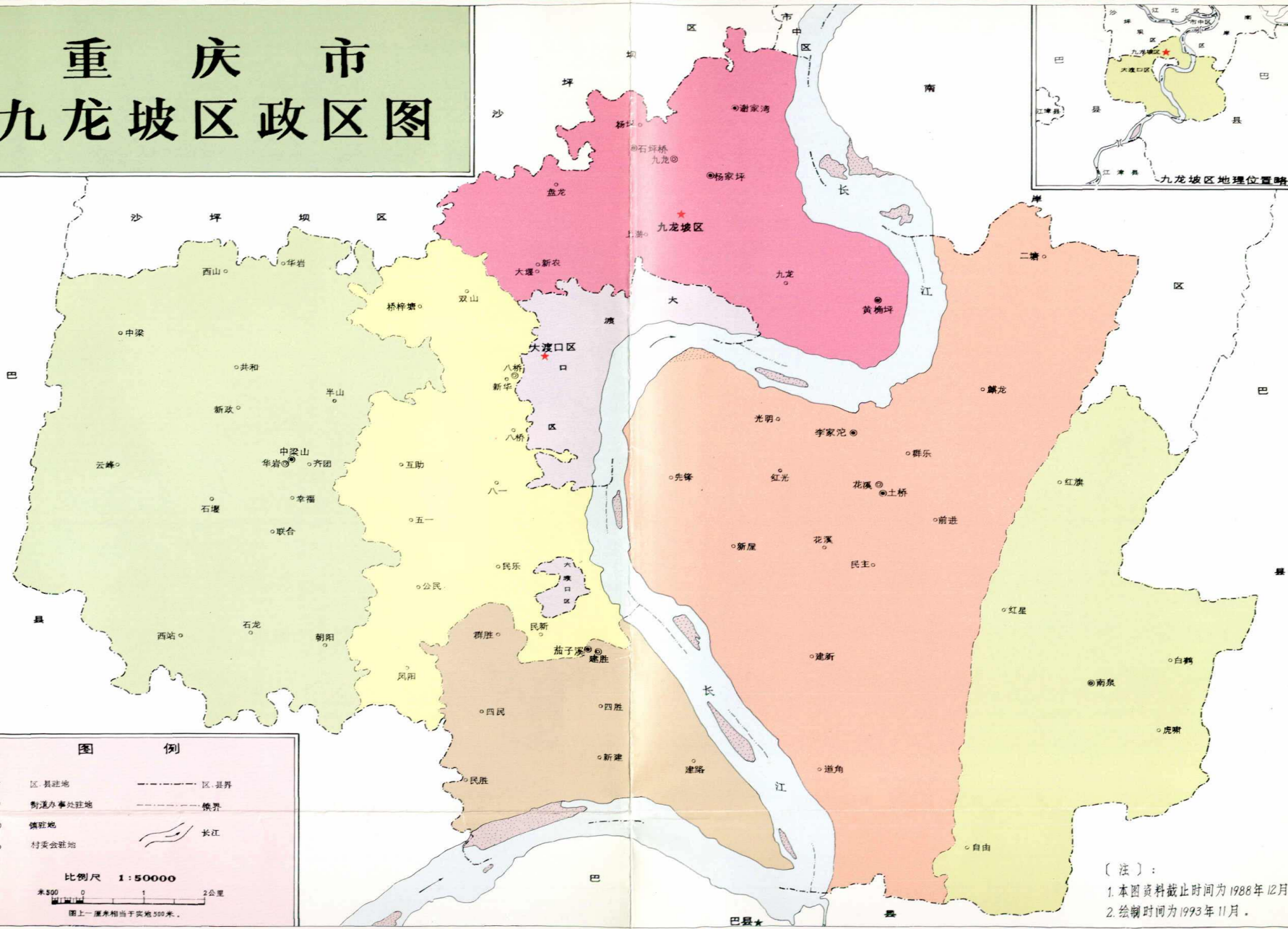
编 辑:(以姓氏笔画为序)

万明友 卢健强 冯 渝 朱富淑 彭 健

摄 影:彭 健 陈道成 冯 俊 韩 京 杨士杰 严明驹等

地 图:马维仁 向 松

重庆市 九龙坡区政区图



图例

- ★ 区、县驻地
- ◎ 街道办事处驻地
- ⊙ 镇驻地
- 村委会驻地
- 区、县界
- 镇界
- 长江

比例尺 1:50000

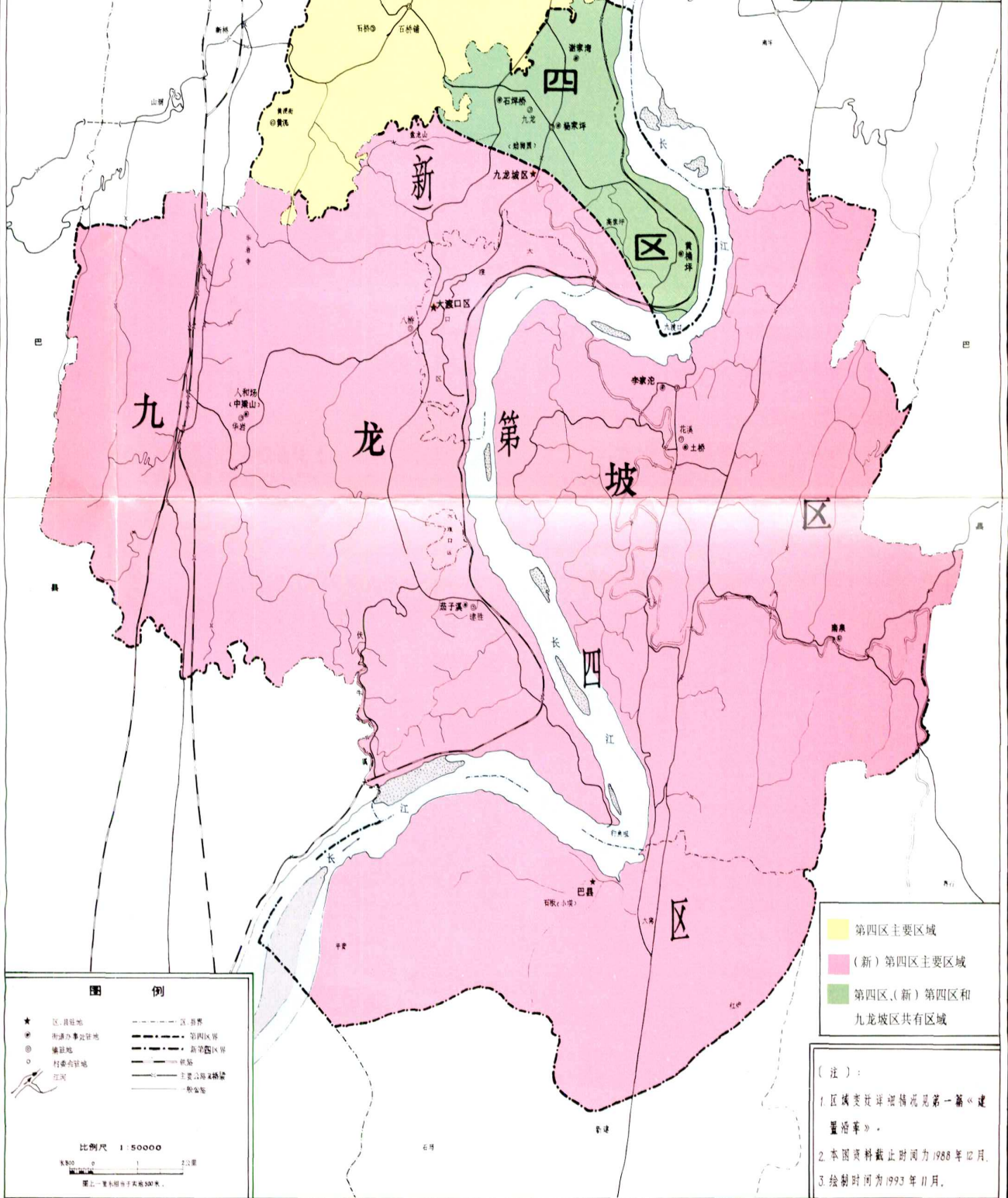
米 500 0 1 2 公里

图上1厘米相当于实地500米。

〔注〕：

1. 本图资料截止时间为1988年12月。
2. 绘制时间为1993年11月。

重庆市九龙坡区 区域变迁图



图例

★ 区、县驻地	--- 区、县界
◎ 街道办事处驻地	--- 第四区界
⊙ 镇驻地	--- 新第四区界
○ 村公所驻地	--- 铁路
江 江	--- 主要公路及桥梁
	--- 桥梁

比例尺 1:50000

图上1厘米相当于实地500米。

	第四区主要区域
	(新)第四区主要区域
	第四区、(新)第四区和九龙坡区共有区域

(注):

1. 区域变迁详细情况见第一篇《建置沿革》。
2. 本图资料截止时间为1988年12月。
3. 绘制时间为1993年11月。



中共中央主席、国家主席
毛泽东视察建设机床厂



中共中央总书记、国家主席
江泽民视察建设机床厂



中共中央总书记江泽民
视察重庆机床厂



1992年11月12日, 国务院总理李鹏视察庆铃公司, 亲笔题词 "庆铃汽车腾飞向前"



1993年6月4日, 全国人大常委会委员长乔石视察庆铃公司



1991年3月4日和1996年5月12日中共中央政治局常委、全国政协主席李瑞环先后两次视察庆铃公司



区委一班人研究全区经济发展决策



区人大常委共商搞好经济开发区



区府一班人专题研究大力发展乡镇企业



区政协常委听取城乡经济发展情况汇报



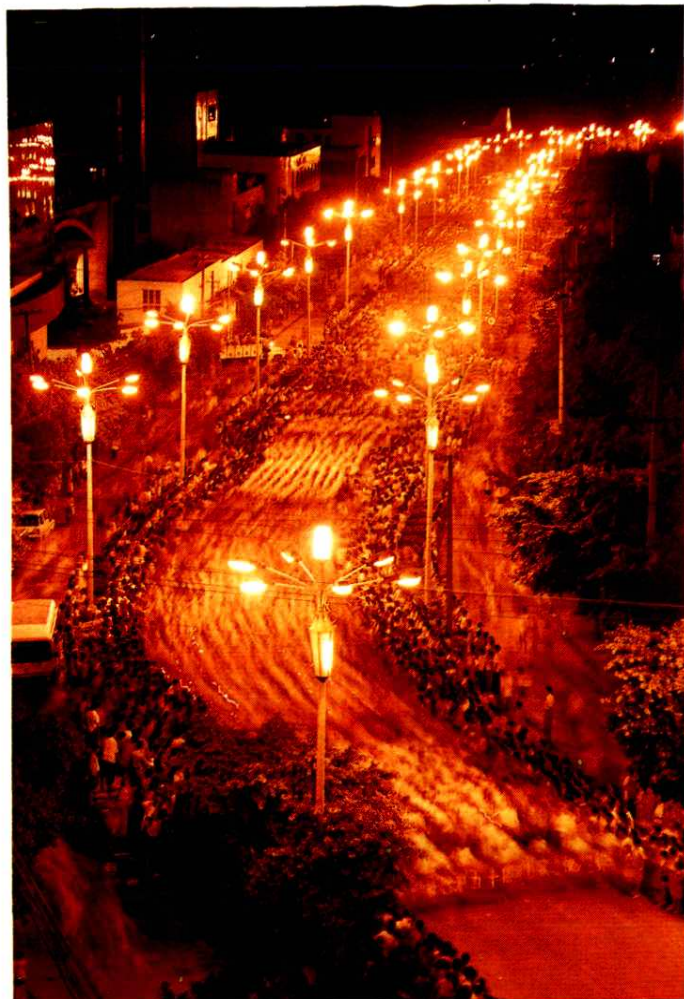
杨家坪地下人行道



新农垃圾处理场



公厕



杨渡路华灯一条街



杨家坪地区全貌



九龙坡区政治、经济、文化中心——杨家坪



九龙坡区城市管理执法队



九龙坡区创建城市卫生荣获六连冠



区国土局的领导和工作人员深入第一线研究土地利用规划及管理工作





九龙坡港埠公司集装箱吊装



成渝高速公路含谷立交



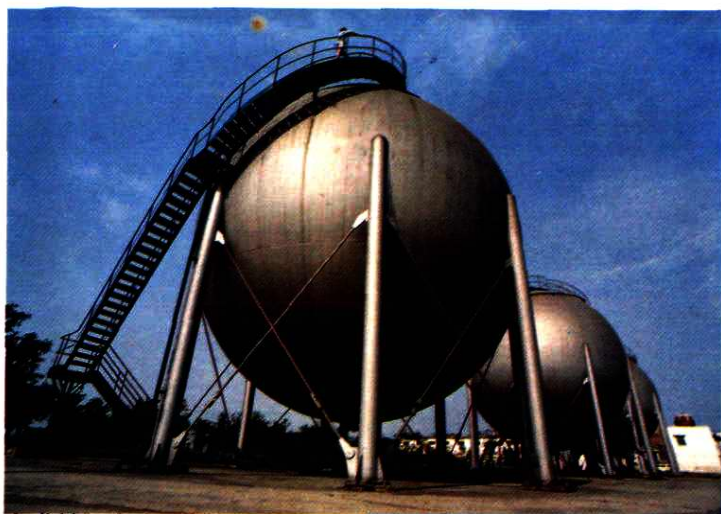
新建的谢陈路



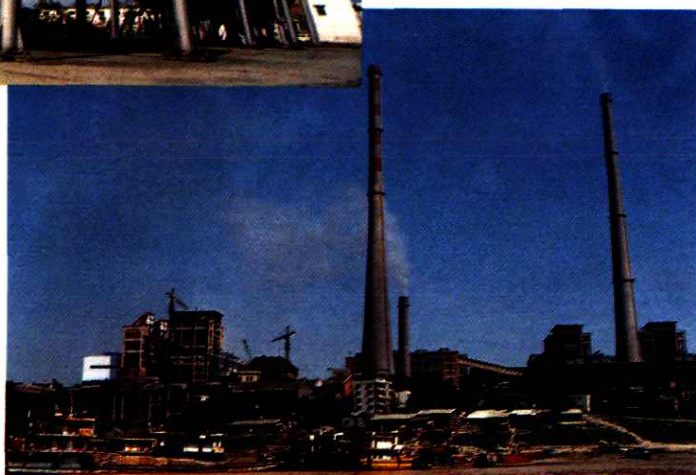
成渝高速公路陈家坪段



重庆火车西站



九龙坡五台山天然气供气站



装机容量为80万千瓦的重庆发电厂



和尚山水厂全景



九龙镇隆鑫集团公司



隆鑫集团汽油机制造公司总装车间



花溪建筑建材总公司多次荣获各级奖励
(志书封面大楼为该公司修建)



九龙建筑建材工程总公司修建的欢乐大世界



华岩山庄



华岩镇工业群体

八桥镇科而士鞋业有限公司生产的高级男鞋荣获全国金奖



重庆百灵电器厂产品“联动台”填补了西南地区生产空白



九龙镇橡胶有限公司



九龙镇橡胶有限公司轮胎制品



九龙坡区西站橡胶制品厂生产的摩托车配件



四川美院是中国西南唯一的高等美术学院



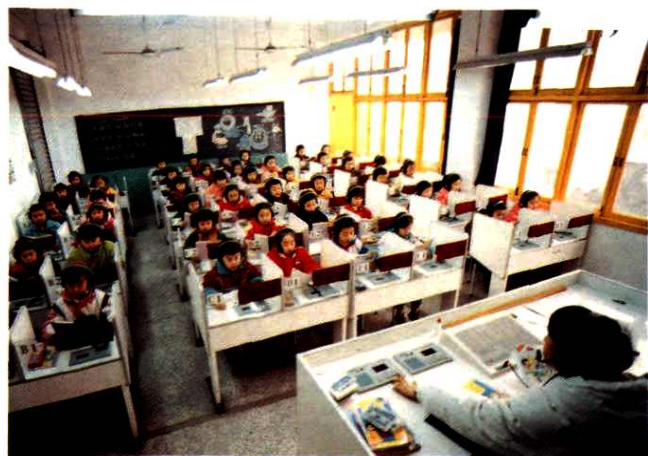
罗中立油画作品《父亲》



区级机关幼儿园



重庆育才中学



建设厂子弟校语音教室



小学教改基地——西郊小学(九龙坡区第一实验小学)校园全貌