

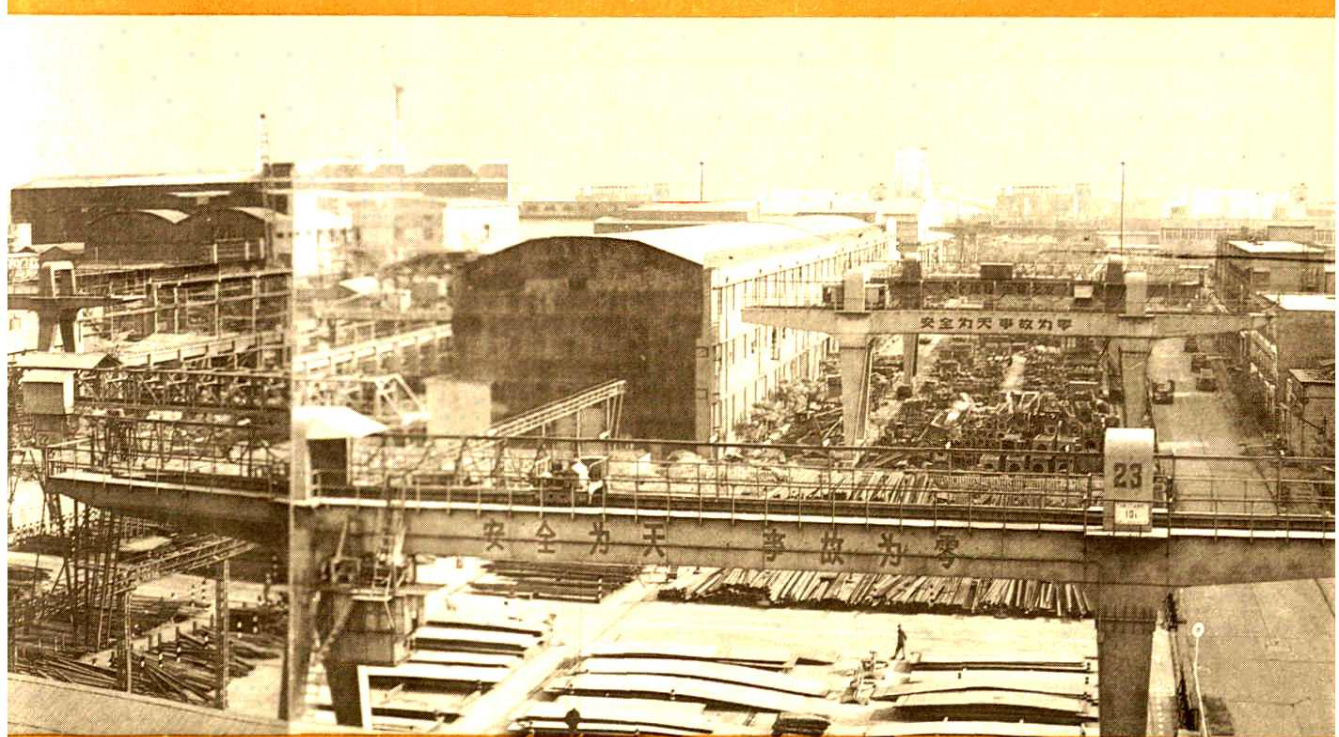
001243

上海第一鋼鐵廠
廠誌

上海第一鋼鐵廠廠誌

SHANGHAI DIYI GANGTIECHANG CHANGZHI

上海第一鋼鐵廠廠誌編寫組



上海科学技术文献出版社



▲
1989年8月5日，中共中央总书记江泽民
视察上钢一厂并题词“再接再厉，改革创新。”

再接再厉 改革创新

江泽民

一九八九年八月五日



▲ 1991年11月19日李鹏总理在上海市府亲切接见了厂长蔡龙根。



◀ 1991年5月20日全国总工会主席倪志福视察上钢一厂。



◀ 1992年1月2日国务院副总理
邹家华视察上钢一厂。

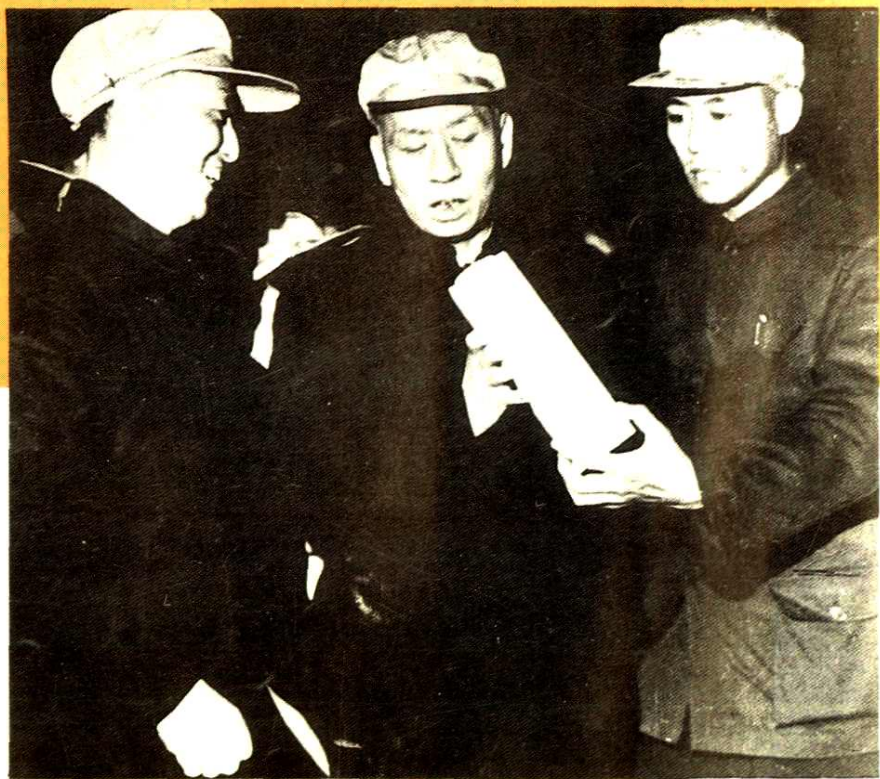
1988年5月1日 ▶
上海市市长朱镕基、
副市长黄菊在冶金局
局长李其世、上钢一
厂厂长蔡龙根陪同下
视察钢板分厂。



◀ 1992年1月6日冶金部副部长
王汝林视察上钢一厂。



1958年9月28日
凌晨1时30分毛泽东
主席视察上钢一厂。



1958年10月31日
下午3时30分刘少奇
主席视察上钢一厂。



1958年7月15日和17日周恩来总理先后二次视察上钢一厂。



1960年陈云副总理和工人一起欢度“五一”劳动节。

企业精神：

求实从严，艰苦创业，
开拓进取，振兴一钢。

办厂宗旨：

安全为天，用户为王，
效益为命。



▲
上钢一厂办公大楼。



我是一钢人。▶



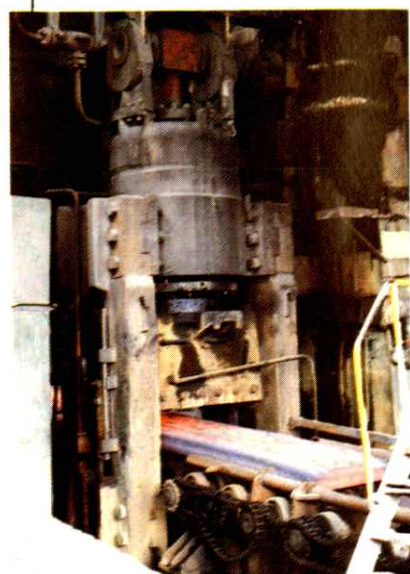
255 m³ 高炉夜景。

一炼钢分厂平炉炉前。



1991年3月22日750 m³
高炉出第一炉铁水。

二炼钢分厂转炉炉前。▶



◀ 三炼钢分厂大、小连铸机。

浇钢。▶

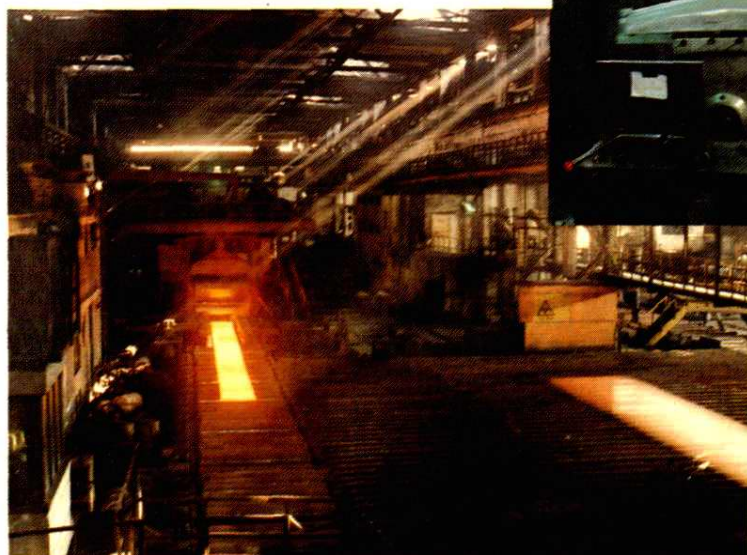




◀ 轧钢分厂轧机生产线。



▲ 钢管分厂机修车间。

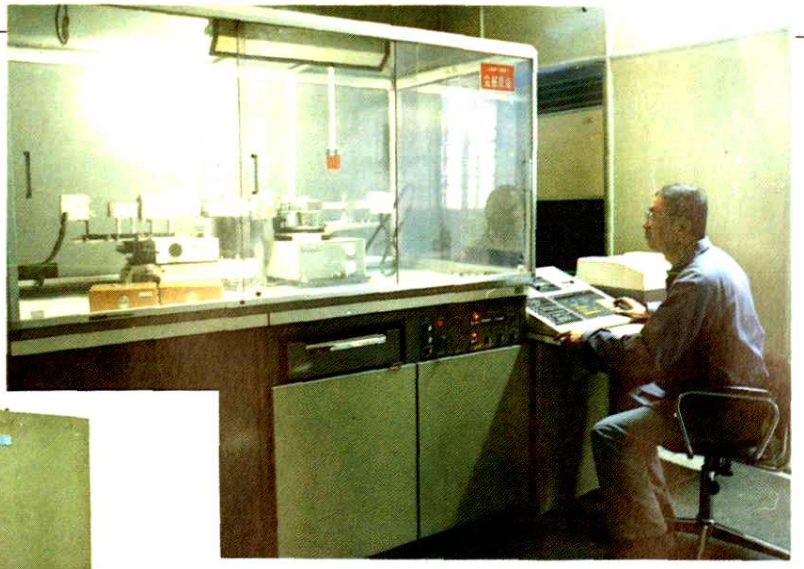


▲ 钢板分厂。



型钢分厂生产全景。▶

钢研所“X 衍射仪。”



钢研所“10M—直读光谱仪。”



钢研所“红外CS仪。”



钢研所“2380原子吸收光谱仪。”



教育培训处：物理实验室。



教育培训处：教师阅览室。



职工小型运动会。



厂幼儿园操场。

上钢一厂职工医院外貌。▶



上钢一厂食堂。▼

上钢一厂职工医院手术室。▲



上钢一厂职工宿舍。▲



◀ 上钢一厂厂区小景。

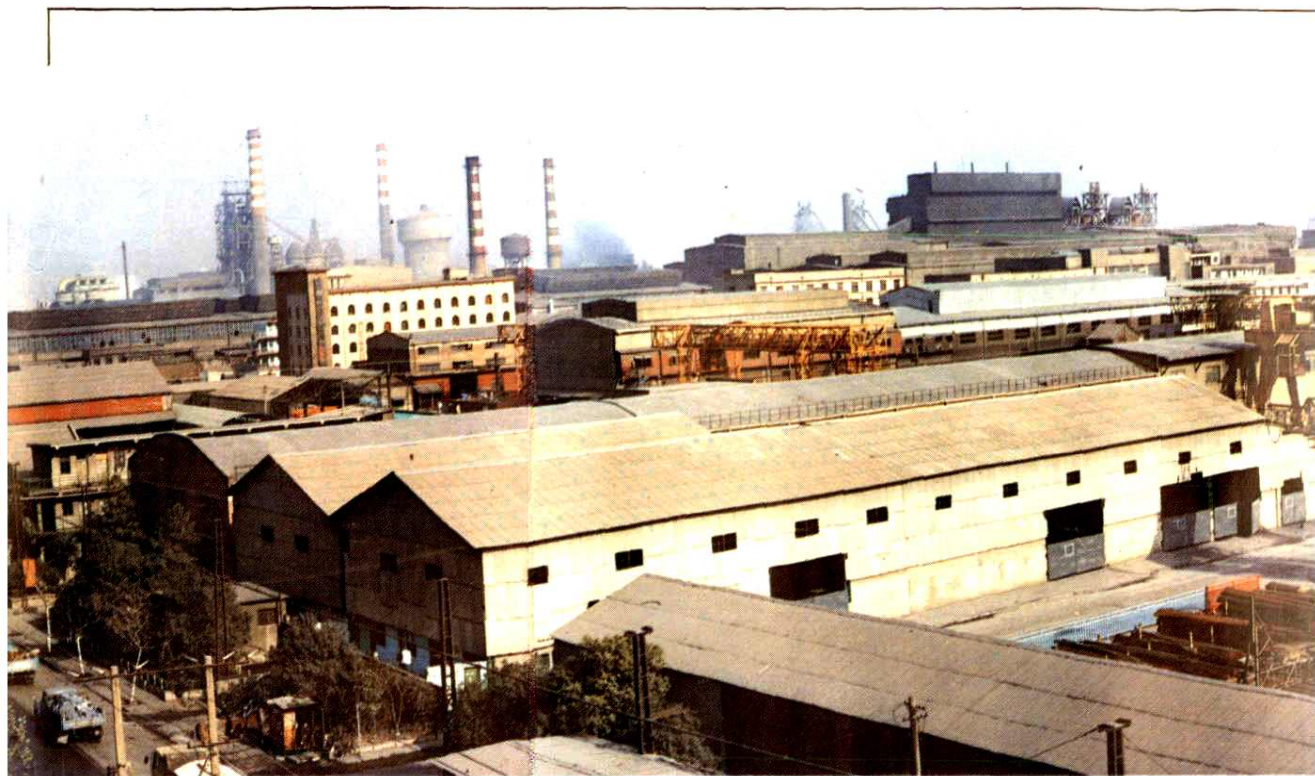


1982年上钢一厂“克浪牌船舶用碳素结构钢板”获国家金质奖章和证书。



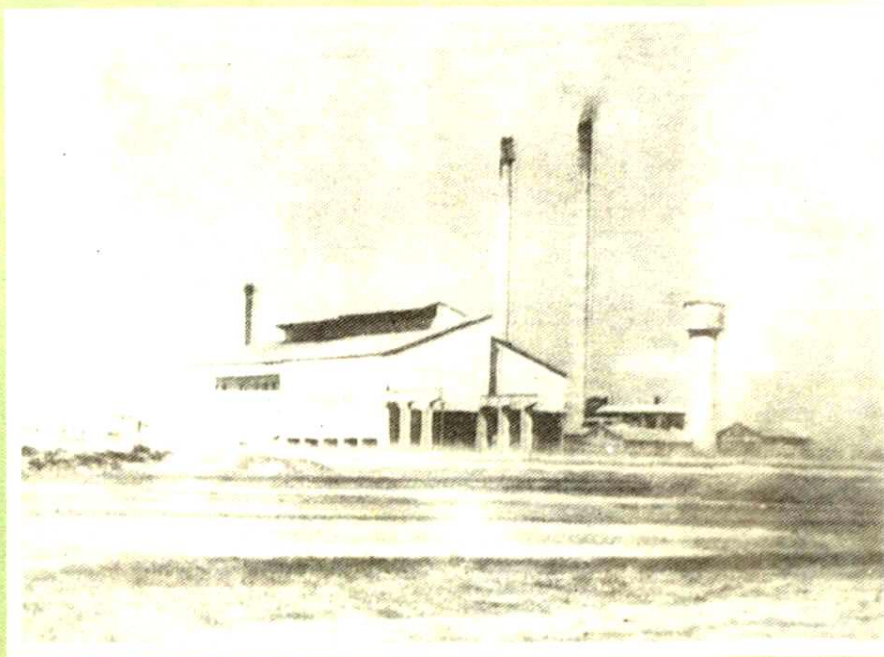
1985年上钢一厂“奇力牌船舶用热轧无缝钢管”获国家银质奖奖章和证书。

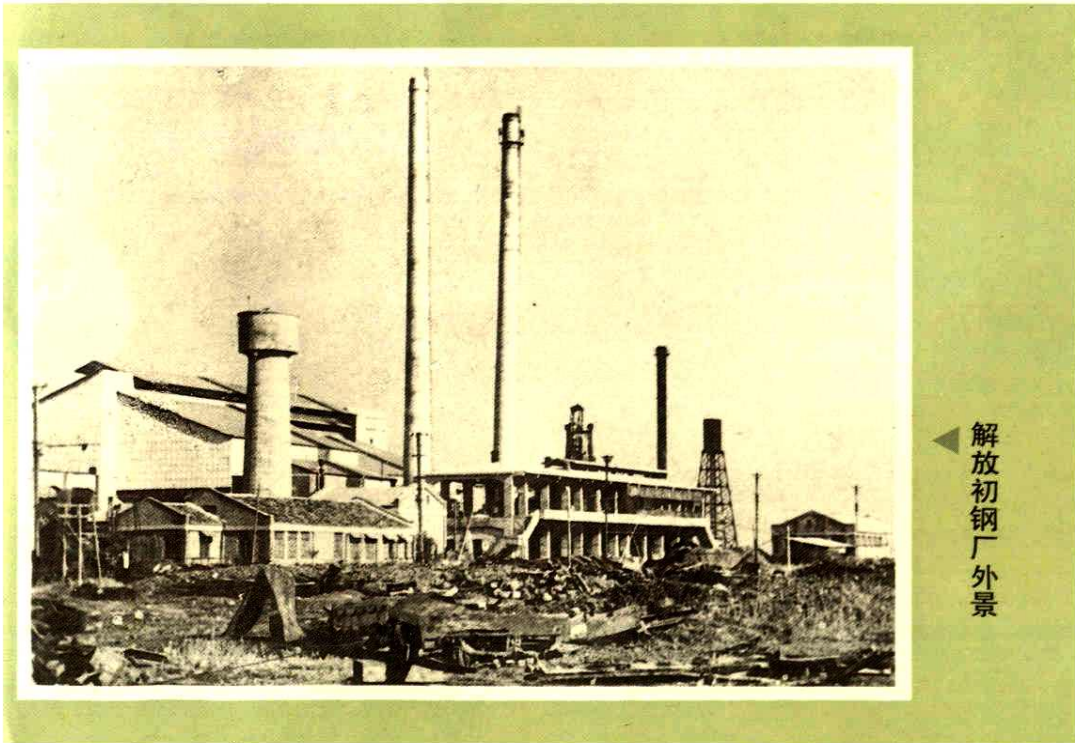




▲
上钢一厂一角

▶
解放前夕
钢厂外景





解放初钢厂外景