





重庆市江北区志

- CHONG QING SHI JIANG BEI QU ZHI
- BASHU SHU SHE



重 庆 市
江 北 区 志



重 庆 市 江 北 区 地 方 志 编 纂 委 员 会 编 纂

巴 蜀 书 社

重庆市江北区地方志编纂委员会

主任委员	刘治华		
副主任委员	张洪麟	但银珍	刘文海
	沈启江	赵满民	邱兴富(聘用)
委 员	胡道森	邓孝先	罗流林
	吴昌荣	陈廷槐	吕高云
	彭光明	颜鹤鸣	张天一
	蒋德良		

重庆市江北区地方志编辑室

主 编	赵满民	邱兴富(特聘)	
副 主 编	张安华(特聘)		
责任编辑	赵满民	邱兴富	张安华
	宋富兰		
工作人员	罗安贵		

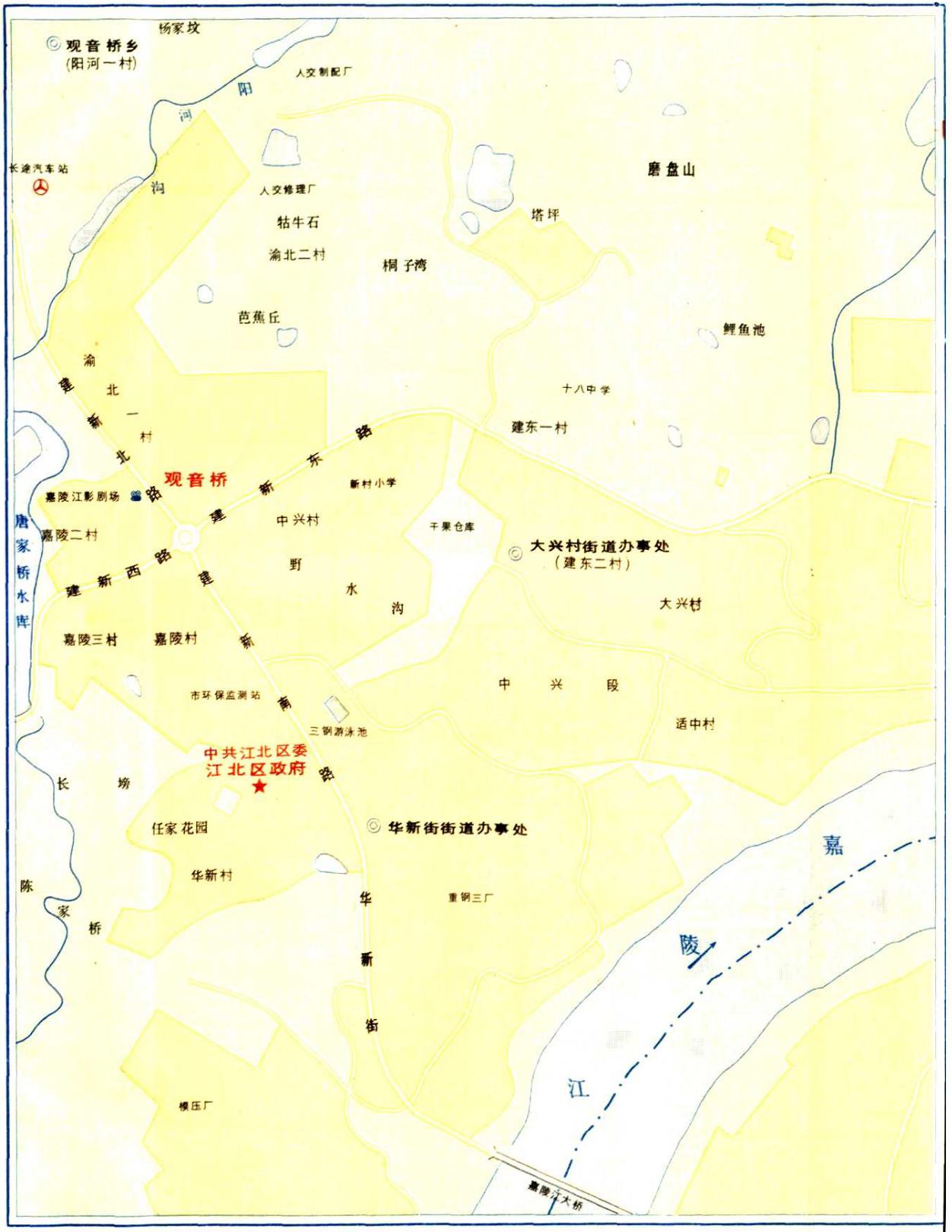
重庆市江北区地方志编纂委员会

主任委员	刘治华		
副主任委员	张洪麟	但银珍	刘文海
	沈启江	赵满民	邱兴富(聘用)
委 员	胡道森	邓孝先	罗流林
	吴昌荣	陈廷槐	吕高云
	彭光明	颜鹤鸣	张天一
	蒋德良		

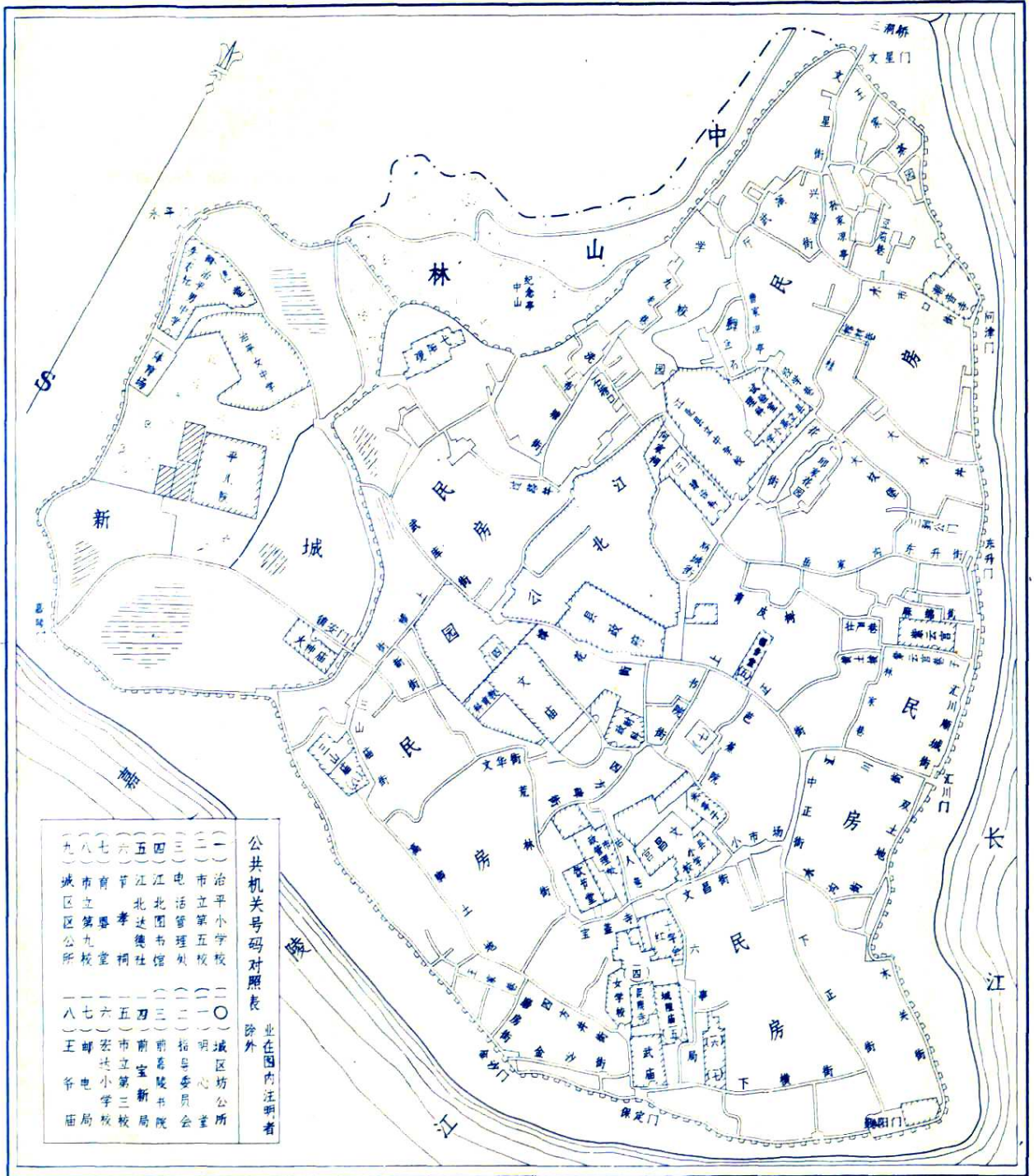
重庆市江北区地方志编辑室

主 编	赵满民	邱兴富(特聘)	
副 主 编	张安华(特聘)		
责任编辑	赵满民	邱兴富	张安华
	宋富兰		
工作人员	罗安贵		

江北区 (1985) 区治图



江北城市街圖



缩尺 四千分之一

面积 554867 平方公尺

中华民国二十二年七月付印



▲江北区观音桥地区鸟瞰

▶江北区区级机关大门



▼江北城区新貌



► 中共江北区委大楼



► 江北区政府大楼



▼ 江北区人大常委会大楼



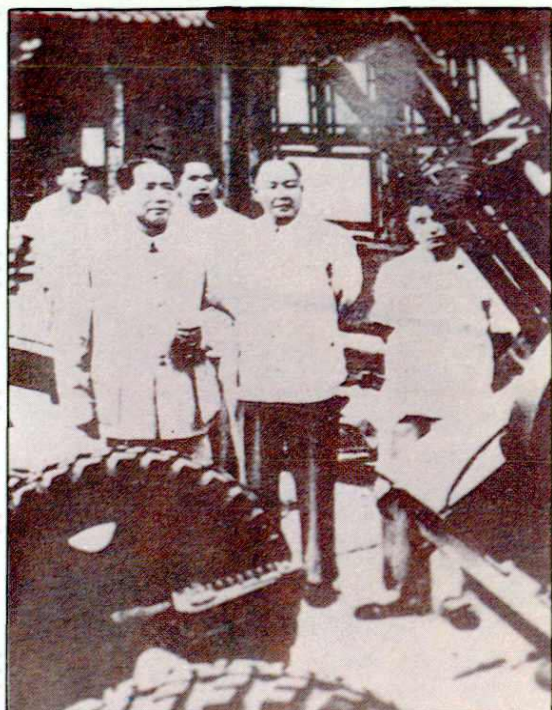
► 江北区政协大楼





▲李先念视察五里店畜牧场时为该场题词

▶毛泽东视察国营长安机器厂制造的高炮



▼区长刘治华主持“三·三一”纪念碑落成典礼



▲重庆“三·三一”惨案死难志士群葬地纪念碑落成典礼



◀杨尚昆(右三)、廖汉生(后排右四)、杨汝岱(右二)、廖伯康(右一)与参加纪念碑落成的老同志亲切交谈



▲观音桥人行天桥



▲鹅子丘开发区



▲新建成的重庆汽车北站



▲重庆中国海关大楼

▼通向重庆江北机场的 210 国道



- ▶ 渝北商业大厦
- ▼ 江北区百货商场

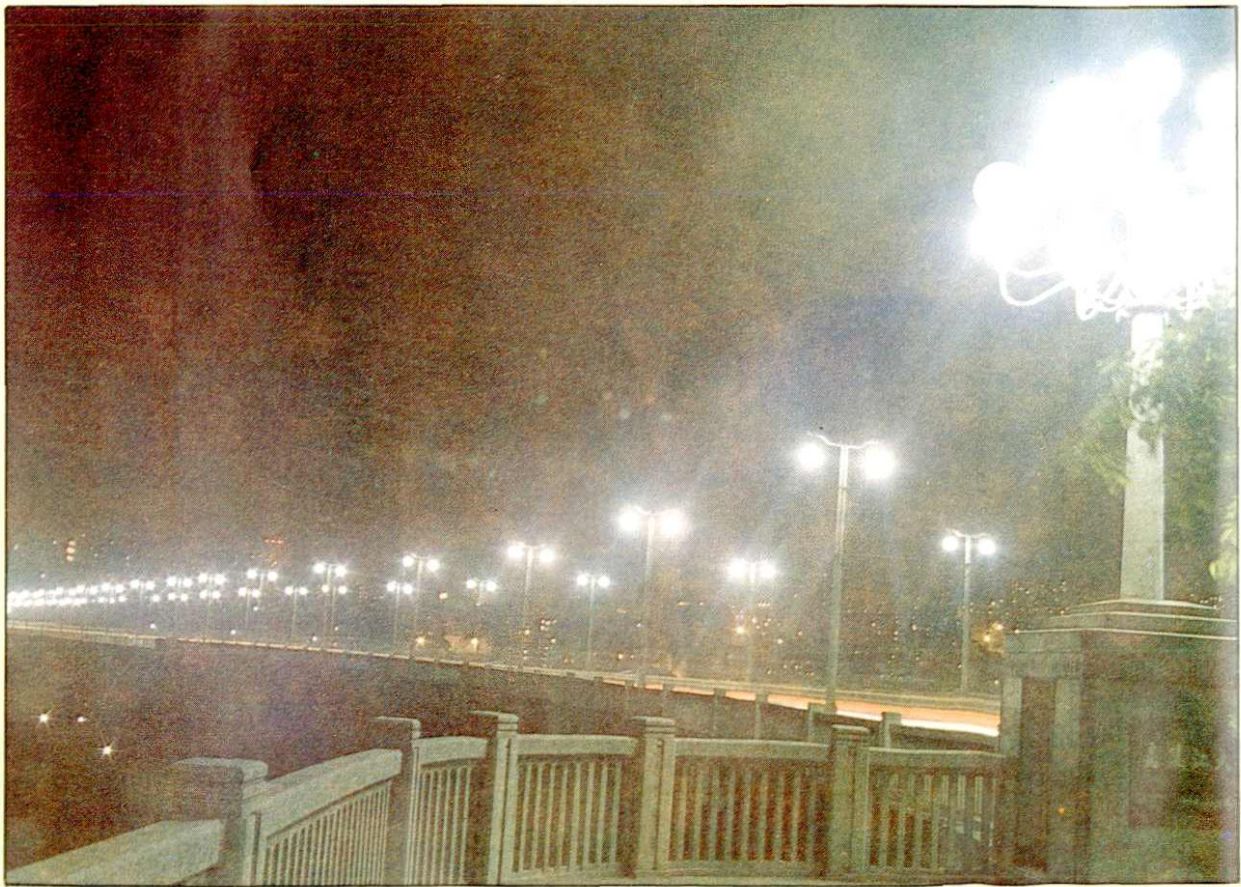
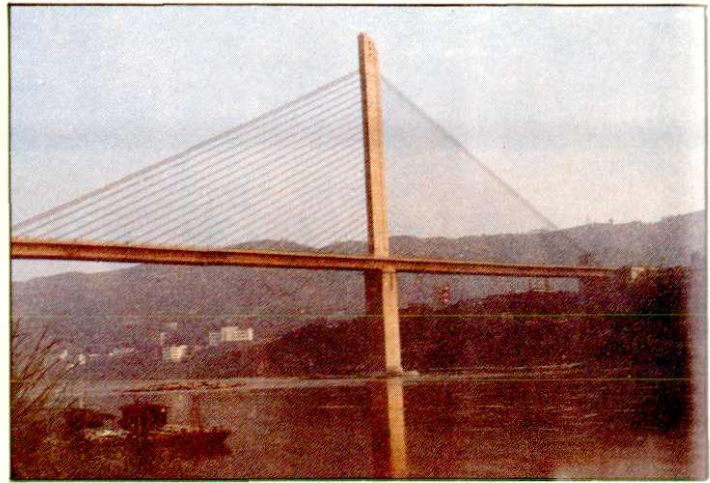


- ▶ 中国工商银行江北区办事处
- ▼ 农贸市场





- ▲嘉陵江客运索道
- ▶石门大桥
- ▼嘉陵江大桥



►重庆市第十八中学



▲江北区劳卫小学



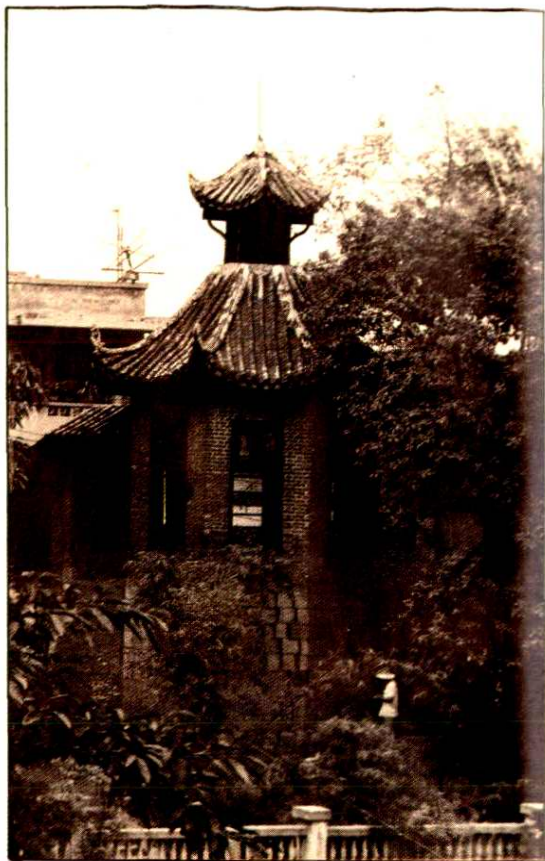
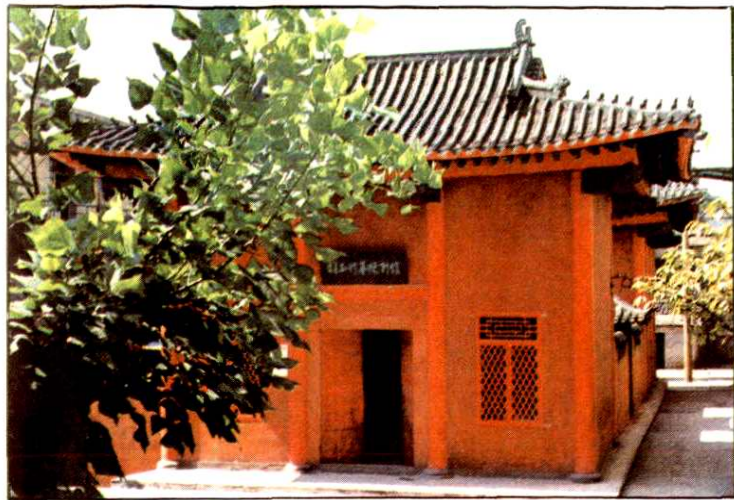
▲在青少年中开展爱我江北教育活动

◀江北区第一人民医院

▼江北区中医院



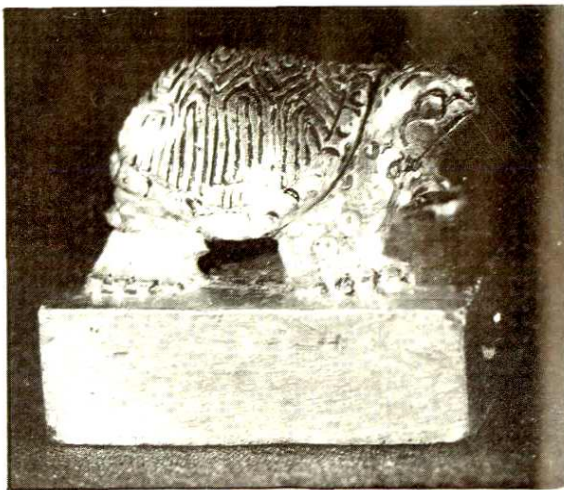
◀大夏国皇帝明玉珍墓陈列馆



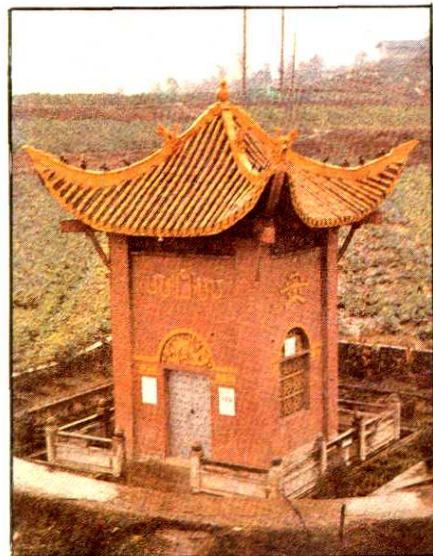
▲民国年间气象测候亭



▲清代重建溉澜溪文峰塔

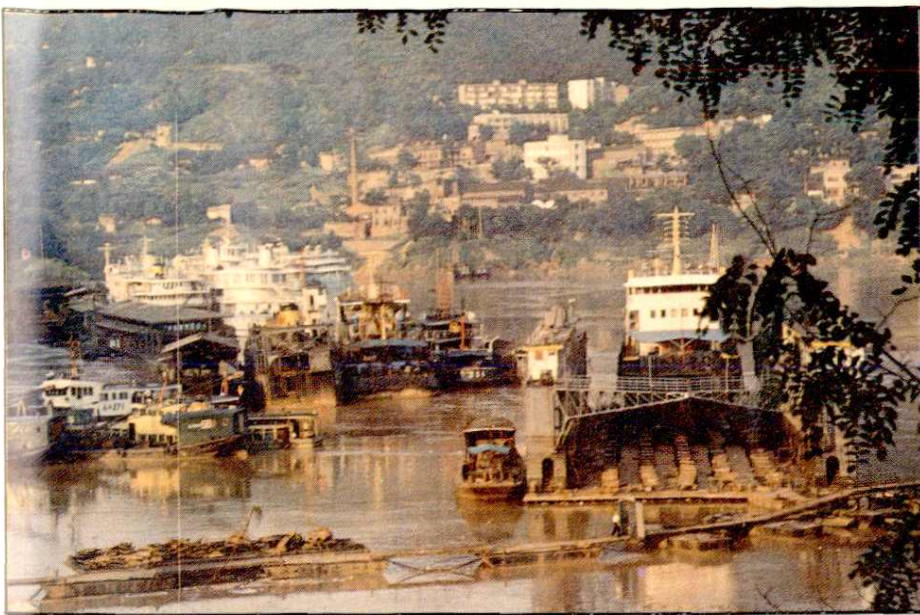


▲▶偏将军印



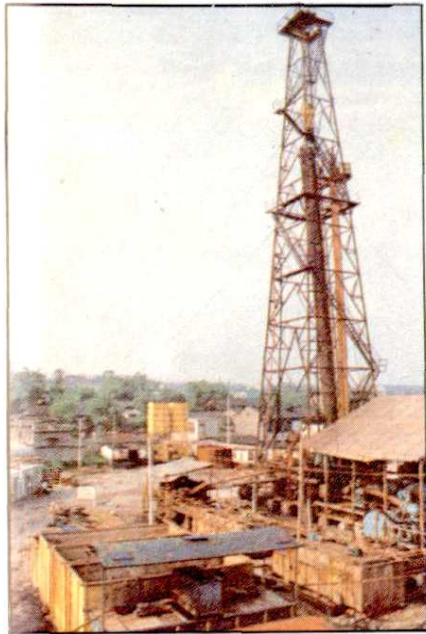
▲▶东汉无铭阙及其保护亭





◀东风船厂作业区

▼江北区饮料食品厂果汁饮料软包装生产线



▲石马河天然气开发井场



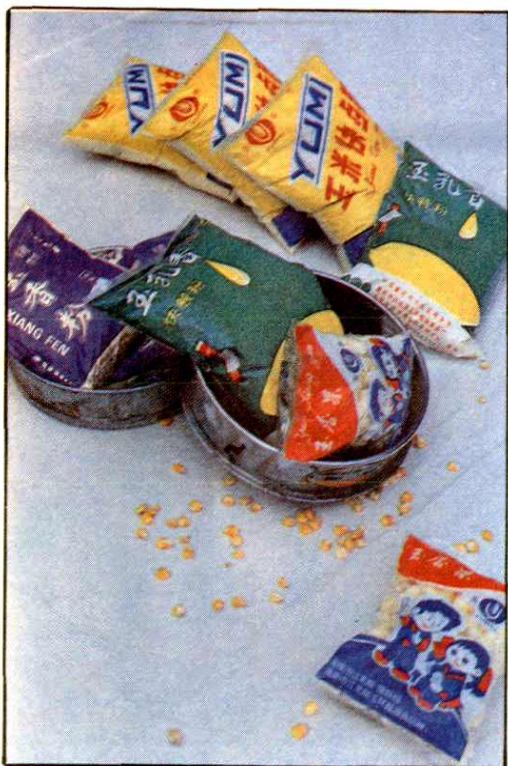
▶江北区广播电视大楼





◀江北区特产——熊鸭子

▼高锰酸钾被评为国家优质金奖产品



▲琦珠食品厂产品

▶TDP 辐射器被誉为“神灯”





▲ 乡镇养鸡场

▶ 蔬菜生产基地



▲ 鸡鸭成群

▶ 奶牛 冬瓜

