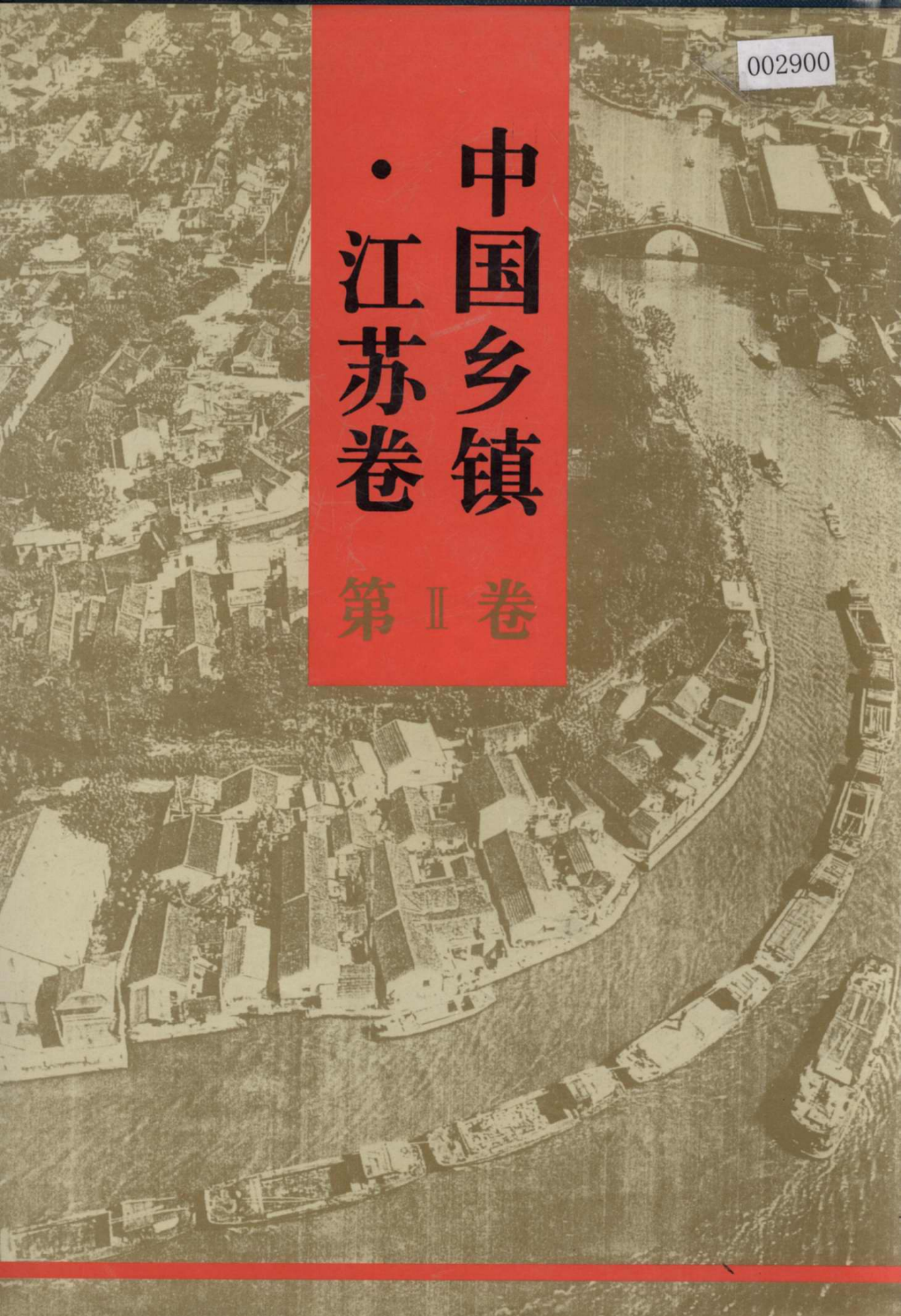
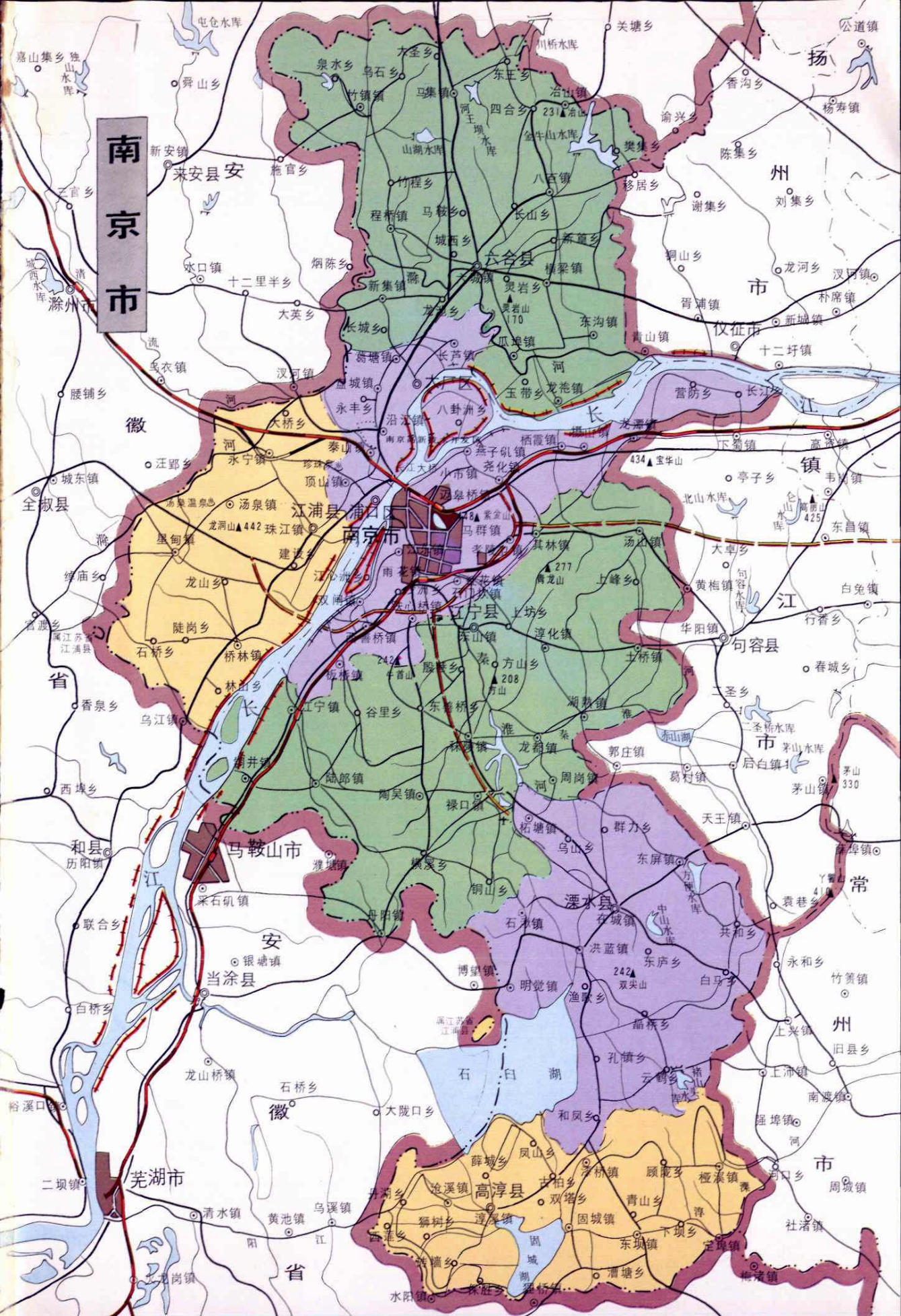


002900

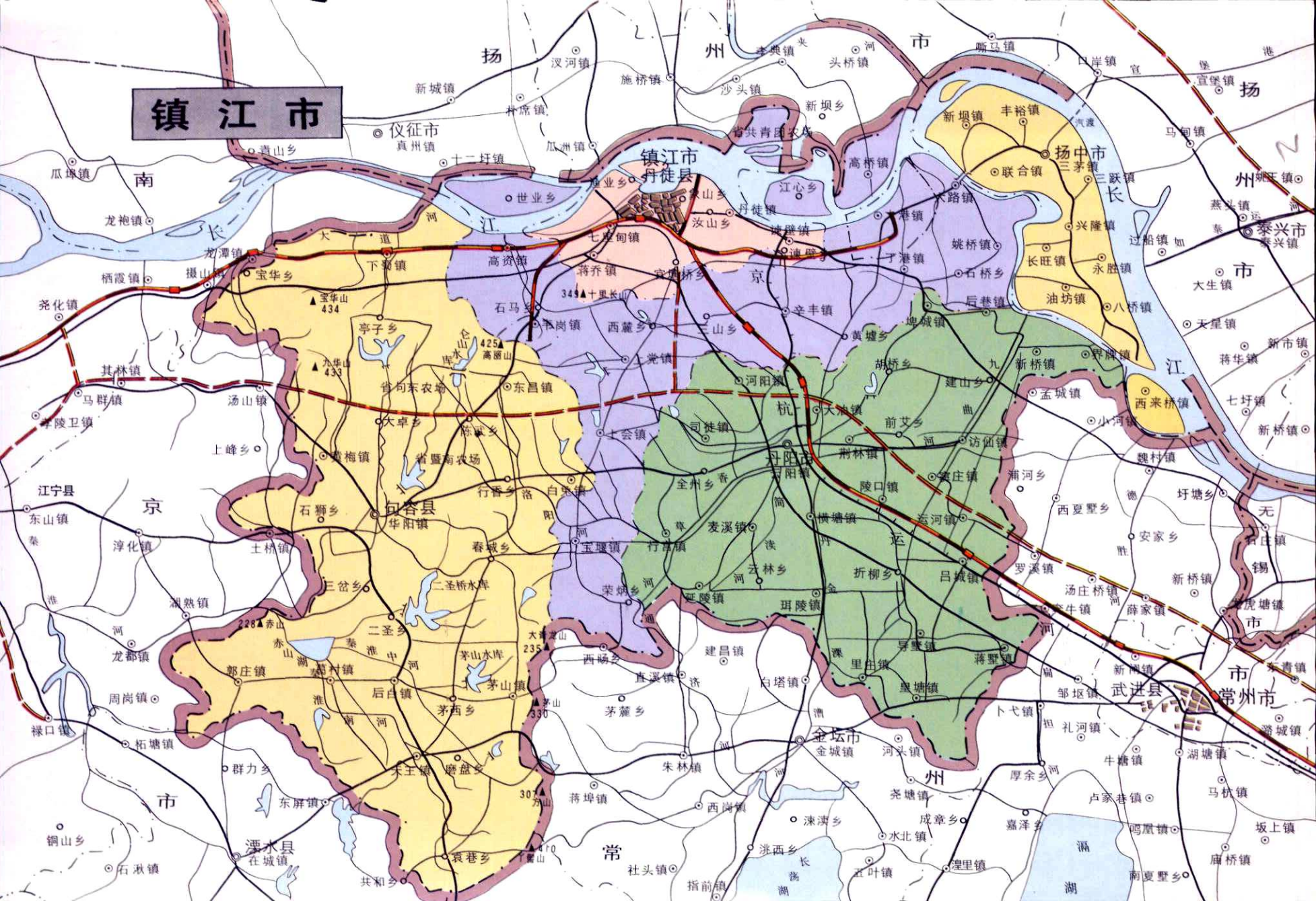
中国乡镇 · 江苏卷

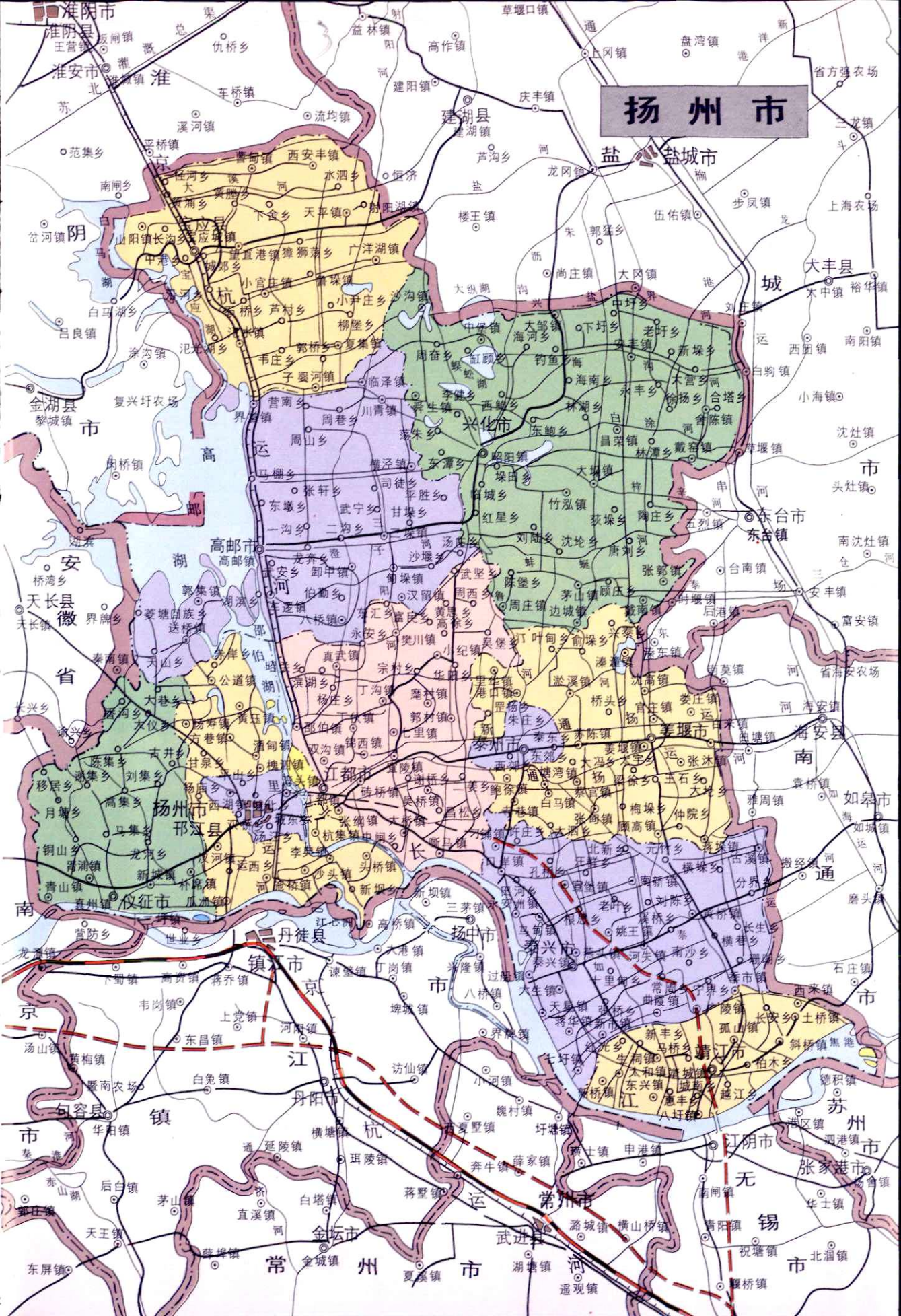
第Ⅱ卷





镇江市





南通市



目 录 (II)

南 京 市

南京市·综述 I · 3

大厂区

概 述 I · 9

长芦镇 I · 10

葛塘镇 I · 11

浦口区

概 述 I · 13

顶山镇 I · 14

盘城镇 I · 15

泰山镇 I · 16

沿江镇 I · 17

永丰乡 I · 18

栖霞区

概 述 I · 19

尧化镇 I · 20

龙潭镇 I · 21

马群镇 I · 23

迈皋桥镇 I · 24

栖霞镇 I · 25

摄山镇 I · 28

孝陵卫镇 I · 29

小市镇 I · 30

燕子矶镇 I · 31

八卦洲乡 I · 32

长江乡 I · 33

营防乡 I · 34

雨花台区

概 述 I · 36

板桥镇 I · 37

红花镇 I · 38

江东镇 I · 39

石门坎镇 I · 42

双闸镇 I · 44

铁心桥镇 I · 44

西善桥镇 I · 45

雨花镇 I · 46

江心洲乡 I · 48

沙洲乡 I · 50

江宁县

概 述 I · 52

东山镇 I · 54

淳化镇 I · 56

丹阳镇	I · 58	程桥镇	I · 106
湖熟镇	I · 59	东沟镇	I · 107
江宁镇	I · 61	瓜埠镇	I · 108
龙都镇	I · 63	横梁镇	I · 110
禄口镇	I · 64	龙袍镇	I · 111
陆郎镇	I · 65	马集镇	I · 113
秣陵镇	I · 66	新集镇	I · 113
其林镇	I · 68	冶山镇	I · 114
汤山镇	I · 69	竹镇镇	I · 115
陶吴镇	I · 71	长城乡	I · 117
铜井镇	I · 72	长山乡	I · 117
土桥镇	I · 73	城西乡	I · 118
周岗镇	I · 75	大圣乡	I · 119
东善桥乡	I · 76	东王乡	I · 120
方山乡	I · 77	樊集乡	I · 121
谷里乡	I · 78	灵岩乡	I · 122
横溪乡	I · 79	龙池乡	I · 123
上坊乡	I · 80	马鞍乡	I · 124
上峰乡	I · 81	泉水乡	I · 125
铜山乡	I · 82	四合乡	I · 126
殷巷乡	I · 83	乌石乡	I · 127
江浦县		新篁乡	I · 128
概 述	I · 86	玉带乡	I · 129
珠江镇	I · 88	竹程乡	I · 129
桥林镇	I · 89	溧水县	
汤泉镇	I · 90	概 述	I · 132
星甸镇	I · 92	在城镇	I · 134
永宁镇	I · 93	东屏镇	I · 135
大桥乡	I · 94	洪蓝镇	I · 136
陡岗乡	I · 95	明觉镇	I · 138
建设乡	I · 96	石湫镇	I · 139
林山乡	I · 96	柘塘镇	I · 140
龙山乡	I · 98	白马乡	I · 141
石桥乡	I · 98	东庐乡	I · 142
六合县		共和乡	I · 143
概 述	I · 101	和凤乡	I · 144
六城镇	I · 103	晶桥乡	I · 145
八百镇	I · 105	孔镇乡	I · 145

群力乡	I · 146
乌山乡	I · 147
渔歌乡	I · 148
云鹤乡	I · 149

高淳县

概 述	I · 152
淳溪镇	I · 153
沧溪镇	I · 155
定埠镇	I · 156
东坝镇	I · 156
固城镇	I · 157
漆桥镇	I · 159
桤溪镇	I · 160
保胜乡	I · 161
漕塘乡	I · 161
丹湖乡	I · 162
凤山乡	I · 163
古柏乡	I · 164
顾陇乡	I · 165
青山乡	I · 166
狮树乡	I · 166
双塔乡	I · 168
西莲乡	I · 169
下坝乡	I · 169
薛城乡	I · 170
砖墙乡	I · 171

南京市·附录

牛首山与弘觉寺塔	I · 173
南京汤山温泉	I · 174
祖堂山南唐二陵	I · 174
惠济寺古银杏	I · 175
石缝中的运河	I · 176
杨柳村古建筑群	I · 177
阳山碑材	I · 178
东郊的风韵	I · 179
散步雨花台	I · 181
栖霞山佛学院的创办	I · 183
游燕子矶记	I · 185

话说白鹭村	I · 186
发展中的南京郊县旅游业 ...	I · 187
南京市的菜篮子工程	I · 191

镇江市

镇江市·综述	I · 197
--------------	---------

经济技术开发区

大港镇	I · 207
-----------	---------

京口区

概 述	I · 210
丹徒镇	I · 212
谏壁镇	I · 213
汝山乡	I · 216
象山乡	I · 217

润州区

概 述	I · 221
蒋乔镇	I · 223
七里甸镇	I · 224
韦岗镇	I · 225
官塘桥乡	I · 227
渔业乡	I · 229

丹徒县

概 述	I · 232
宝堰镇	I · 235
大路镇	I · 238
丁岗镇	I · 239
高桥镇	I · 240
高资镇	I · 241
上党镇	I · 243
上会镇	I · 245
辛丰镇	I · 246
姚桥镇	I · 249
黄墟乡	I · 250
谏壁乡	I · 252
江心乡	I · 254
荣炳乡	I · 255
三山乡	I · 256

I · 4 中国乡镇·江苏卷

石马乡	I · 258	白兔镇	I · 329
石桥乡	I · 259	东昌镇	I · 331
世业乡	I · 260	葛村镇	I · 333
西麓乡	I · 261	郭庄镇	I · 334
丹阳市		黄梅镇	I · 335
概 述	I · 264	后白镇	I · 336
云阳镇	I · 267	茅山镇	I · 337
大泊镇	I · 270	天王镇	I · 340
导墅镇	I · 272	下蜀镇	I · 343
窦庄镇	I · 274	宝华乡	I · 345
珥陵镇	I · 275	陈武乡	I · 347
访仙镇	I · 278	春城乡	I · 348
河阳镇	I · 279	大卓乡	I · 350
横塘镇	I · 281	二圣乡	I · 351
后巷镇	I · 283	茅西乡	I · 352
皇塘镇	I · 285	磨盘乡	I · 353
蒋墅镇	I · 287	三岔乡	I · 354
界牌镇	I · 288	石狮乡	I · 355
荆林镇	I · 290	亭子乡	I · 356
里庄镇	I · 292	行香乡	I · 357
陵口镇	I · 294	袁巷乡	I · 359
吕城镇	I · 296	扬中市	
麦溪镇	I · 298	概 述	I · 362
埤城镇	I · 300	三茅镇	I · 364
司徒镇	I · 302	八桥镇	I · 366
新桥镇	I · 304	长旺镇	I · 367
行官镇	I · 306	丰裕镇	I · 368
延陵镇	I · 307	联合镇	I · 369
运河镇	I · 310	三跃镇	I · 371
胡桥乡	I · 311	西来桥镇	I · 372
建山乡	I · 313	新坝镇	I · 373
前艾乡	I · 315	兴隆镇	I · 374
全州乡	I · 317	永胜镇	I · 375
云林乡	I · 318	油坊镇	I · 377
折柳乡	I · 319	镇江市·附录	
句容县		满眼风光北固楼	I · 379
概 述	I · 323	樵夫·将军·皇帝	I · 381
华阳镇	I · 327		

“文果载心，余心 有寄”..... I · 385	昌荣镇 I · 441
笪重光及其《书筏》 与书法 I · 388	大垛镇 I · 442
韦岗战斗——新四军 江南抗战第一仗 I · 392	大邹镇 I · 443
随着时代前进的冷遹先生 ... I · 395	戴南镇 I · 444
律宗第一名山——宝华山 ... I · 397	戴窑镇 I · 446
丹阳南朝陵墓石刻 I · 399	茅山镇 I · 448
圖山 I · 401	沙沟镇 I · 449
丝绸之乡话丝绸 I · 401	舍陈镇 I · 450
多采多姿的丹阳 民俗风情 I · 403	舜生镇 I · 451
	张郭镇 I · 451
	中堡镇 I · 452
	周庄镇 I · 453
	竹泓镇 I · 454
	北郊乡 I · 455
	陈堡乡 I · 456
	大营乡 I · 457
	荡朱乡 I · 458
	茆垛乡 I · 458
	钓鱼乡 I · 459
	东鲍乡 I · 460
	东潭乡 I · 461
	垛田乡 I · 461
	缸顾乡 I · 463
	顾庄乡 I · 463
	海河乡 I · 464
	海南乡 I · 465
	合塔乡 I · 465
	红星乡 I · 466
	老圩乡 I · 467
	李健乡 I · 467
	临城乡 I · 468
	林湖乡 I · 469
	林潭乡 I · 470
	刘陆乡 I · 471
	沈埭乡 I · 471
	唐刘乡 I · 472
	陶庄乡 I · 473
	西鲍乡 I · 474
扬州市·综述 I · 409	
扬州市郊区	
概 述 I · 415	
湾头镇 I · 416	
西湖镇 I · 417	
城北乡 I · 419	
城东乡 I · 420	
平山乡 I · 422	
双桥乡 I · 423	
汤汪乡 I · 425	
泰州市	
概 述 I · 427	
九龙镇 I · 429	
东郊乡 I · 430	
泰东乡 I · 431	
西郊乡 I · 431	
朱庄乡 I · 432	
兴化市	
概 述 I · 435	
昭阳镇 I · 437	
安丰镇 I · 439	
边城镇 I · 440	

- | | | | |
|-------------|---------|------------|---------|
| 下圩乡 | I · 475 | 张轩乡 | I · 519 |
| 新垛乡 | I · 475 | 周山乡 | I · 520 |
| 徐扬乡 | I · 476 | 周巷乡 | I · 521 |
| 永丰乡 | I · 477 | 宝应县 | |
| 中圩乡 | I · 477 | 概 述 | I · 524 |
| 周奋乡 | I · 478 | 宝应城镇 | I · 526 |
| ·高邮市 | | 曹甸镇 | I · 529 |
| 概 述 | I · 480 | 汜水镇 | I · 530 |
| 高邮镇 | I · 482 | 广洋湖镇 | I · 532 |
| 八桥镇 | I · 485 | 鲁垛镇 | I · 533 |
| 车逻镇 | I · 487 | 山阳镇 | I · 534 |
| 川青镇 | I · 488 | 射阳湖镇 | I · 535 |
| 甸垛镇 | I · 489 | 天平镇 | I · 537 |
| 汉留镇 | I · 490 | 望直港镇 | I · 538 |
| 横泾镇 | I · 491 | 西安丰镇 | I · 539 |
| 郭集镇 | I · 492 | 夏集镇 | I · 540 |
| 界首镇 | I · 493 | 小官庄镇 | I · 542 |
| 临泽镇 | I · 494 | 子婴河镇 | I · 543 |
| 三垛镇 | I · 496 | 长沟乡 | I · 544 |
| 送桥镇 | I · 497 | 城郊乡 | I · 545 |
| 卸甲镇 | I · 499 | 汜光湖乡 | I · 546 |
| 伯勤乡 | I · 500 | 郭桥乡 | I · 547 |
| 东墩乡 | I · 501 | 黄塍乡 | I · 548 |
| 二沟乡 | I · 501 | 黄浦乡 | I · 550 |
| 甘垛乡 | I · 502 | 泾河乡 | I · 551 |
| 湖滨乡 | I · 503 | 柳堡乡 | I · 552 |
| 菱塘回族乡 | I · 505 | 芦村乡 | I · 553 |
| 龙奔乡 | I · 507 | 石桥乡 | I · 554 |
| 马棚乡 | I · 508 | 水泗乡 | I · 555 |
| 平胜乡 | I · 508 | 韦镇乡 | I · 555 |
| 沙堰乡 | I · 509 | 下舍乡 | I · 556 |
| 司徒乡 | I · 510 | 小尹庄乡 | I · 557 |
| 汤庄乡 | I · 511 | 沿河乡 | I · 558 |
| 天山乡 | I · 512 | 獐狮荡乡 | I · 559 |
| 武安乡 | I · 514 | 中港乡 | I · 560 |
| 武宁乡 | I · 516 | 靖江市 | |
| 一沟乡 | I · 517 | 概 述 | I · 563 |
| 营南乡 | I · 518 | 靖城镇 | I · 565 |

八圩镇	I · 568	曲霞镇	I · 616
东兴镇	I · 568	天星镇	I · 617
孤山镇	I · 570	新市镇	I · 618
季市镇	I · 572	宣堡镇	I · 618
生祠镇	I · 574	燕头镇	I · 619
太和镇	I · 576	姚王镇	I · 620
土桥镇	I · 578	永安洲镇	I · 621
西来镇	I · 579	北新乡	I · 622
斜桥镇	I · 580	长生乡	I · 623
新桥镇	I · 581	常周乡	I · 624
柏木乡	I · 583	分界乡	I · 624
长安乡	I · 584	根思乡	I · 625
长里乡	I · 586	横垛乡	I · 627
城南乡	I · 586	横巷乡	I · 627
大觉乡	I · 587	胡庄乡	I · 628
敦义乡	I · 588	焦荡乡	I · 629
红光乡	I · 590	孔桥乡	I · 630
侯河乡	I · 590	老叶乡	I · 631
惠丰乡	I · 591	刘陈乡	I · 631
马桥乡	I · 592	南沙乡	I · 632
团结乡	I · 594	宁界乡	I · 633
新丰乡	I · 595	珊瑚乡	I · 634
越江乡	I · 596	十里甸乡	I · 635
泰兴市		田河乡	I · 635
概 述	I · 599	汪群乡	I · 636
泰兴镇	I · 601	溪桥乡	I · 637
大生镇	I · 603	许庄乡	I · 638
刁铺镇	I · 604	元竹乡	I · 638
古溪镇	I · 605	张桥乡	I · 639
广陵镇	I · 606	江都市	
过船镇	I · 607	概 述	I · 642
河失镇	I · 608	江都镇	I · 643
黄桥镇	I · 609	大桥镇	I · 644
蒋华镇	I · 611	丁沟镇	I · 645
口岸镇	I · 612	丁伙镇	I · 646
马甸镇	I · 613	樊川镇	I · 647
南新镇	I · 614	郭村镇	I · 648
七圩镇	I · 615	麾村镇	I · 649

邵伯镇	I · 651	瓜洲镇	I · 688
双沟镇	I · 652	杭集镇	I · 689
嘶马镇	I · 653	红桥镇	I · 690
吴桥镇	I · 655	槐泗镇	I · 691
小纪镇	I · 656	黄珏镇	I · 691
宜陵镇	I · 657	霍桥镇	I · 692
张纲镇	I · 659	蒋王镇	I · 693
真武镇	I · 660	酒甸镇	I · 694
砖桥镇	I · 661	李典镇	I · 694
滨湖乡	I · 662	沙头镇	I · 695
昌松乡	I · 662	施桥镇	I · 697
东汇乡	I · 664	头桥镇	I · 697
二姜乡	I · 665	杨寿镇	I · 698
富民乡	I · 665	八里乡	I · 699
高汉乡	I · 666	滨湖乡	I · 700
高徐乡	I · 667	赤岸乡	I · 700
花荡乡	I · 668	甘泉乡	I · 701
华阳乡	I · 669	六圩乡	I · 702
黄思乡	I · 670	太安乡	I · 702
锦西乡	I · 670	新坝乡	I · 703
浦头乡	I · 671	杨庙乡	I · 704
七里乡	I · 672	渔业乡	I · 705
三周乡	I · 673	运西乡	I · 706
塘头乡	I · 673	姜堰市	
吴堡乡	I · 675	概 述	I · 709
武坚乡	I · 676	姜堰镇	I · 711
谢桥乡	I · 677	白米镇	I · 713
杨庄乡	I · 677	鲍徐镇	I · 713
永安乡	I · 679	蔡官镇	I · 714
昭关乡	I · 679	港口镇	I · 715
中闸乡	I · 681	顾高镇	I · 716
周西乡	I · 681	官庄镇	I · 716
宗村乡	I · 682	蒋垛镇	I · 717
邗江县		里华镇	I · 718
概 述	I · 685	姜庄镇	I · 719
汉河镇	I · 686	溱潼镇	I · 720
方巷镇	I · 686	沈高镇	I · 721
公道镇	I · 687	寺巷镇	I · 722

苏陈镇	I · 723
塘湾镇	I · 724
淤溪镇	I · 725
张甸镇	I · 725
张沐镇	I · 726
白马乡	I · 727
大冯乡	I · 728
大垞乡	I · 728
大泗乡	I · 729
罡杨乡	I · 730
洪林乡	I · 730
梁徐乡	I · 731
马庄乡	I · 732
梅垛乡	I · 733
桥头乡	I · 734
溱潼乡	I · 735
太宇乡	I · 735
王石乡	I · 736
兴泰乡	I · 737
野徐乡	I · 737
叶甸乡	I · 738
俞垛乡	I · 739
运粮乡	I · 739
仲院乡	I · 740

仪征市

概 述	I · 743
真州镇	I · 746
朴席镇	I · 749
青山镇	I · 750
十二圩镇	I · 752
新城镇	I · 753
新集镇	I · 755
胥浦镇	I · 756
陈集乡	I · 758
大巷乡	I · 759
大仪乡	I · 760
高集乡	I · 761
古井乡	I · 762

刘集乡	I · 763
龙河乡	I · 764
马集乡	I · 765
青山乡	I · 766
铜山乡	I · 767
香沟乡	I · 768
谢集乡	I · 769
移居乡	I · 769
月塘乡	I · 770
张集乡	I · 771

扬州市·附录

扬剧、扬州评话及其他	I · 773
维扬菜	I · 776
扬州八怪	I · 777
溱潼会船	I · 780
邑县高邮	I · 782
孟城驿记	I · 784
高宝湖记略	I · 786
瓜洲古渡	I · 787
小城的骄傲	I · 789

南 通 市

南通市·综述	I · 793
--------------	---------

崇川区

概 述	I · 798
狼山镇	I · 799
八厂乡	I · 801
任港乡	I · 803
钟秀乡	I · 804

港闸区

概 述	I · 807
唐闸镇	I · 808
天生港镇	I · 810
陈桥乡	I · 811
芦泾乡	I · 812
秦灶乡	I · 813
幸福乡	I · 814

永兴乡	I · 815	沙岗乡	I · 865
闸东乡	I · 817	双溪乡	I · 867
闸西乡	I · 818	田庄乡	I · 867
经济技术开发区		瓦甸乡	I · 868
新开镇	I · 820	王垛乡	I · 869
海安县		新生乡	I · 870
概 述	I · 823	沿口乡	I · 871
海安镇	I · 826	营溪乡	I · 873
大公镇	I · 827	张垛乡	I · 874
墩头镇	I · 829	章郭乡	I · 875
胡集镇	I · 829	壮志乡	I · 876
吉庆镇	I · 831	如皋市	
角斜镇	I · 832	概 述	I · 879
李堡镇	I · 833	如城镇	I · 883
隆政镇	I · 836	白蒲镇	I · 885
南莫镇	I · 837	搬经镇	I · 887
曲塘镇	I · 839	长江镇	I · 888
仁桥镇	I · 841	丁北镇	I · 890
双楼镇	I · 842	丁堰镇	I · 891
西场镇	I · 844	东陈镇	I · 893
雅周镇	I · 845	林梓镇	I · 894
白甸乡	I · 846	磨头镇	I · 896
北凌乡	I · 847	石庄镇	I · 897
曹园乡	I · 849	吴窑镇	I · 898
邓庄乡	I · 850	下原镇	I · 900
丁所乡	I · 851	袁桥镇	I · 901
古贲乡	I · 852	柴湾乡	I · 902
海北乡	I · 854	常青乡	I · 903
海南乡	I · 855	长青沙乡	I · 905
韩洋乡	I · 856	长庄乡	I · 906
花庄乡	I · 857	场北乡	I · 907
旧场乡	I · 858	场南乡	I · 908
老坝港乡	I · 859	车马湖乡	I · 909
李庄乡	I · 860	城西乡	I · 910
立发乡	I · 861	大明乡	I · 911
南屏乡	I · 862	戴庄乡	I · 912
青萍乡	I · 863	邓园乡	I · 913
仇湖乡	I · 864	丁西乡	I · 914

丁堰乡	I · 916	双甸镇	I · 963
高井乡	I · 917	北坎乡	I · 964
高明乡	I · 918	北渔乡	I · 965
葛市乡	I · 919	曹埠乡	I · 967
郭园乡	I · 920	岔北乡	I · 968
何庄乡	I · 921	岔南乡	I · 969
花园乡	I · 922	长沙乡	I · 970
黄市乡	I · 923	潮桥乡	I · 971
加力乡	I · 924	丁店乡	I · 972
建设乡	I · 926	东凌乡	I · 973
江安乡	I · 927	丰西乡	I · 975
江防乡	I · 928	古坝乡	I · 976
九华乡	I · 929	光荣乡	I · 977
龙舌乡	I · 930	华丰乡	I · 978
马塘乡	I · 931	环北乡	I · 979
南凌乡	I · 932	环农乡	I · 980
蒲西乡	I · 933	环渔乡	I · 981
胜利乡	I · 934	环镇乡	I · 982
石北乡	I · 935	景安乡	I · 983
桃园乡	I · 936	靖海乡	I · 984
奚斜乡	I · 937	九总乡	I · 985
夏堡乡	I · 937	凌河乡	I · 986
新民乡	I · 939	凌民乡	I · 988
新姚乡	I · 940	南坎乡	I · 989
雪岸乡	I · 941	南渔乡	I · 991
营防乡	I · 942	石甸乡	I · 992
勇敢乡	I · 942	石屏乡	I · 993
张黄港乡	I · 944	双南乡	I · 994
如东县		孙密乡	I · 995
概 述	I · 947	汤园乡	I · 997
掘港镇	I · 950	桐本乡	I · 998
栟茶镇	I · 953	童店乡	I · 999
兵房镇	I · 955	卫海乡	I · 1000
岔河镇	I · 956	五义乡	I · 1001
丰利镇	I · 957	新店乡	I · 1002
河口镇	I · 959	新光乡	I · 1003
苴镇镇	I · 960	新林乡	I · 1004
马塘镇	I · 961	浒泽乡	I · 1005

- | | | | |
|------------|----------|-------------|----------|
| 沿南乡 | I · 1006 | 南兴乡 | I · 1057 |
| 洋口乡 | I · 1008 | 平东乡 | I · 1058 |
| 饮泉乡 | I · 1009 | 庆丰乡 | I · 1059 |
| 于港乡 | I · 1010 | 纱场乡 | I · 1060 |
| 袁庄乡 | I · 1011 | 石南乡 | I · 1061 |
| 通州市 | | 唐洪乡 | I · 1062 |
| 概 述 | I · 1014 | 五甲乡 | I · 1062 |
| 金沙镇 | I · 1016 | 五接乡 | I · 1063 |
| 北兴桥镇 | I · 1017 | 五窑乡 | I · 1064 |
| 川港镇 | I · 1019 | 五总乡 | I · 1065 |
| 二甲镇 | I · 1020 | 新坝乡 | I · 1066 |
| 观音山镇 | I · 1021 | 英雄乡 | I · 1067 |
| 姜灶镇 | I · 1023 | · 余北乡 | I · 1068 |
| 刘桥镇 | I · 1024 | 余西乡 | I · 1069 |
| 平潮镇 | I · 1025 | 袁灶乡 | I · 1069 |
| 骑岸镇 | I · 1027 | 赵甸乡 | I · 1070 |
| 三余镇 | I · 1029 | 忠义乡 | I · 1071 |
| 石港镇 | I · 1031 | 竹行乡 | I · 1072 |
| 十总镇 | I · 1034 | 海门市 | |
| 四安镇 | I · 1035 | 概 述 | I · 1075 |
| 西亭镇 | I · 1036 | 海门镇 | I · 1078 |
| 先锋镇 | I · 1038 | 包场镇 | I · 1079 |
| 小海镇 | I · 1039 | 常乐镇 | I · 1080 |
| 新联镇 | I · 1040 | 德胜镇 | I · 1082 |
| 兴东镇 | I · 1041 | 国强镇 | I · 1084 |
| 兴仁镇 | I · 1042 | 货隆镇 | I · 1085 |
| 张芝山镇 | I · 1043 | 六匡镇 | I · 1086 |
| 正场镇 | I · 1045 | 麒麟镇 | I · 1087 |
| 东社乡 | I · 1046 | 瑞祥镇 | I · 1088 |
| 东余乡 | I · 1046 | 三厂镇 | I · 1090 |
| 二窑乡 | I · 1047 | 三和镇 | I · 1091 |
| 海晏乡 | I · 1049 | 三星镇 | I · 1093 |
| 横港乡 | I · 1050 | 三阳镇 | I · 1094 |
| 恒兴乡 | I · 1051 | 四甲镇 | I · 1096 |
| 金乐乡 | I · 1052 | 天补镇 | I · 1097 |
| 金西乡 | I · 1053 | 万年镇 | I · 1098 |
| 金余乡 | I · 1054 | 余东镇 | I · 1199 |
| 李港乡 | I · 1055 | 悦来镇 | I · 1101 |