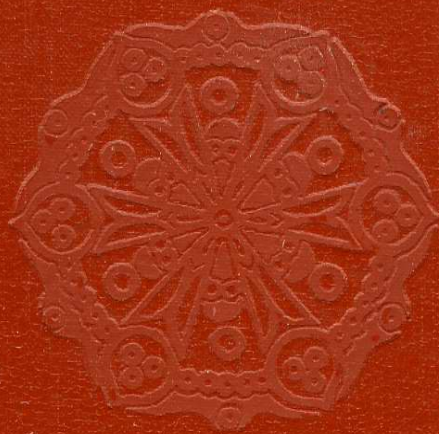


005803

# 呼和浩特机械工业志



呼和浩特市机械工业局编

# 呼和浩特机械工业志

曹錫光

一九八七年  
七月一日

**《呼和浩特机械工业志》  
编写领导小组和办公室成员名单**

**领导小组：**

组 长：王富林

副组长：朝 鲁      冉瑞成

成 员：王富林      包立茹      朝 鲁      冉瑞成

李广业      金振鹏      廖生发      陈 昶

梁玉珍      马宏忠

**办 公 室：**

主 任：马宏忠（兼）

主 编：曹 琮

编 辑：曹 琮      陈梦真      李振州      常殿元

韩 勤

**工作人员：李雪英**

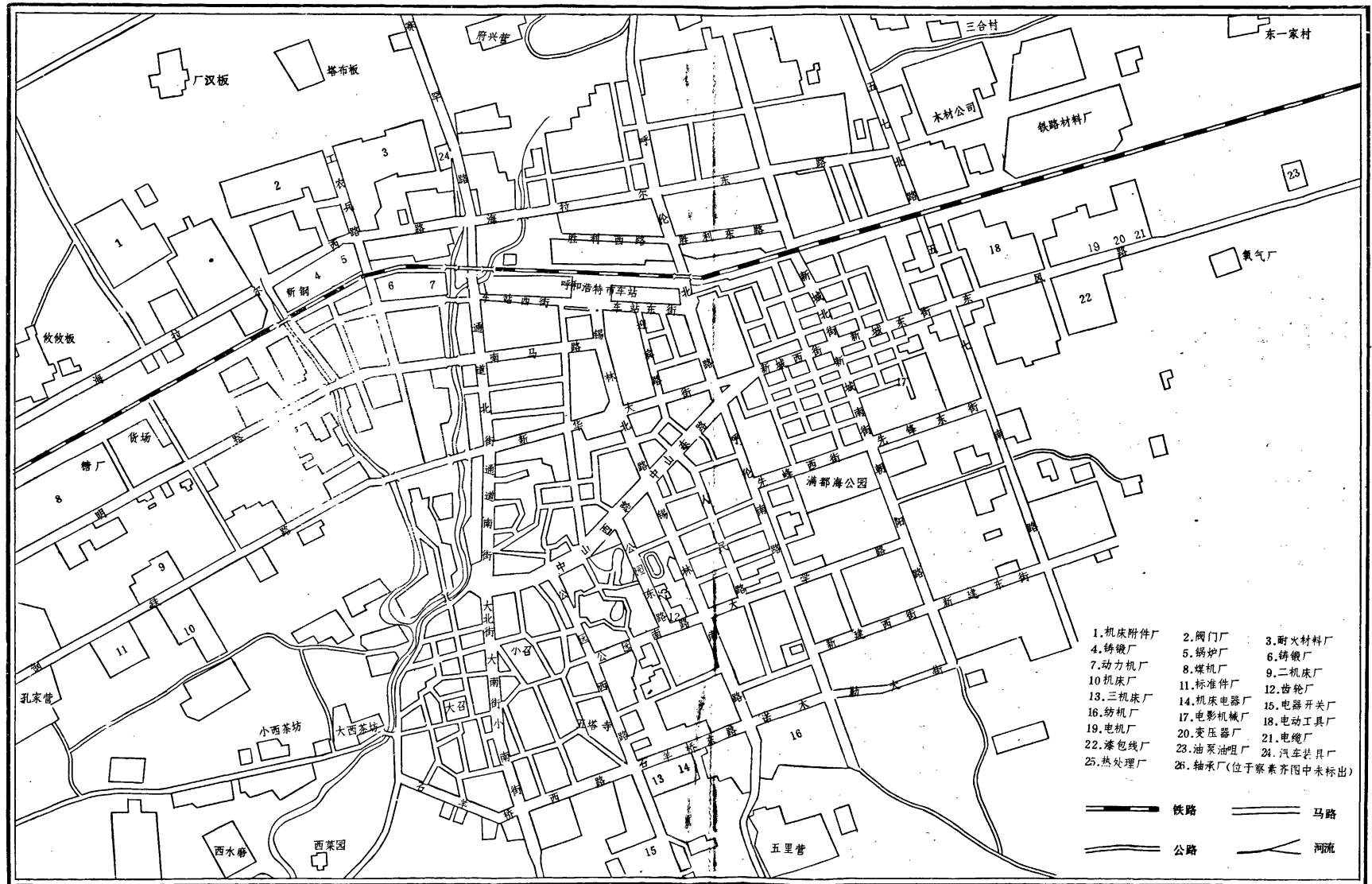
**摄 影：田正仁等**

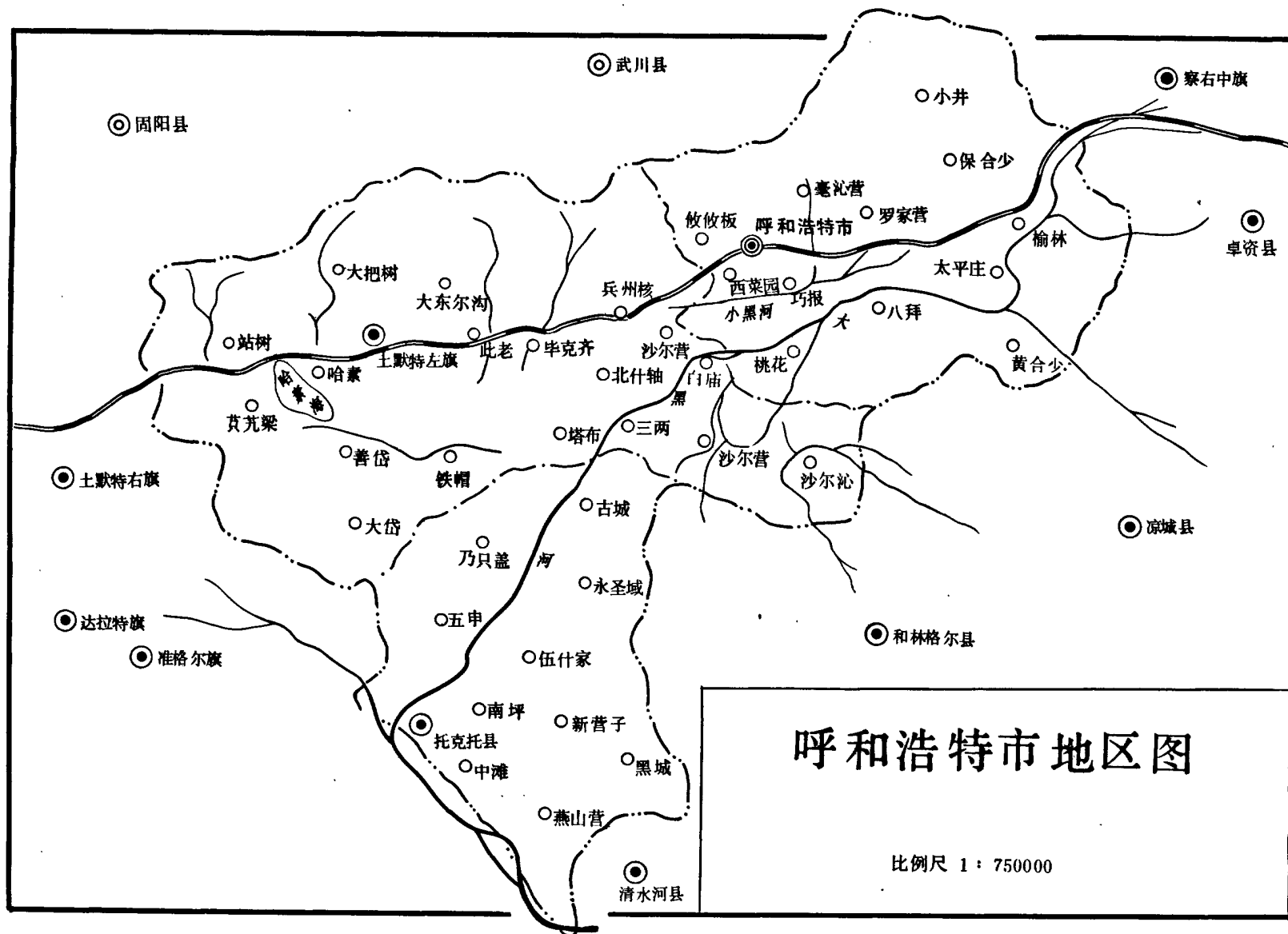


## 呼和浩特市机械工业局所属企业分布图



# 呼和浩特市机械工业局所属企业分布图



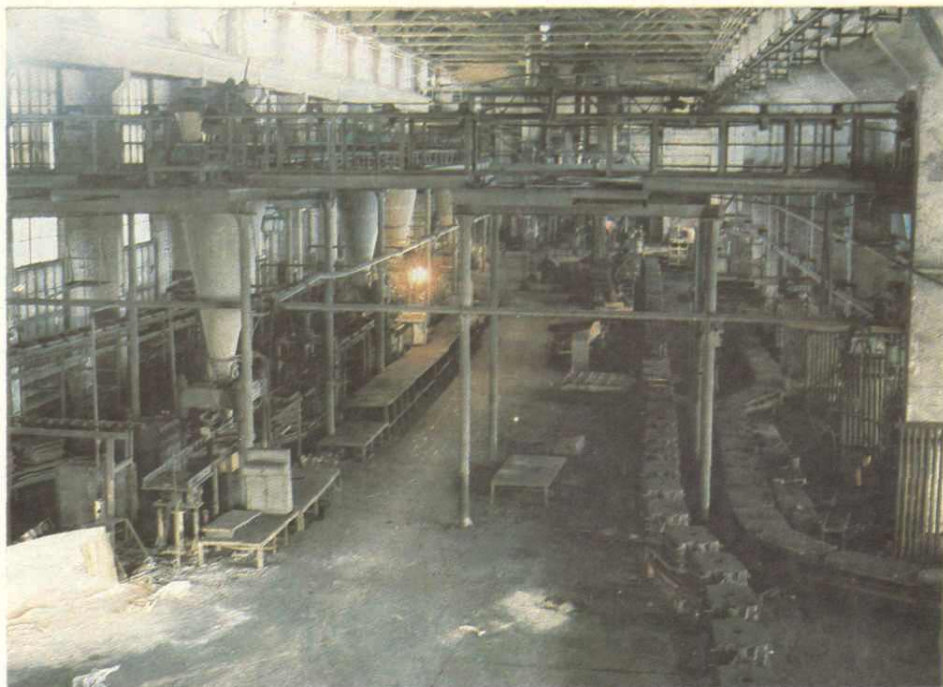




呼和浩特街景

炼铁厂夜景





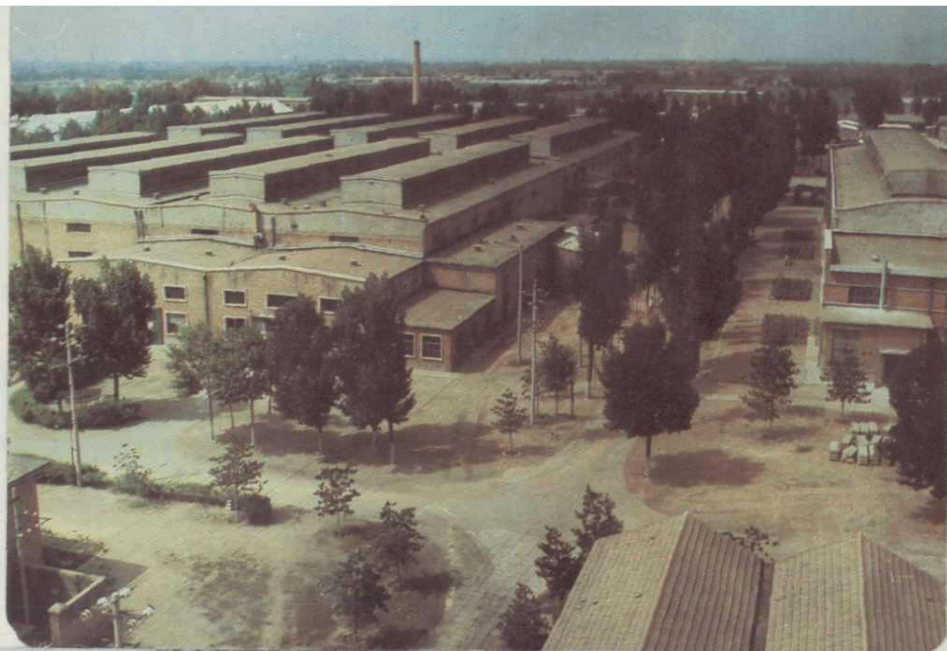
古老的铸造行业用上了自动流水生产线（动力机厂铸造车间）

锅炉产品待发（锅炉厂产）





呼和浩特  
机床附件厂主  
要生产车间



内蒙古铸锻厂厂门



呼和浩特  
机床厂组装车间



8



工厂环境美化  
(锅炉厂)



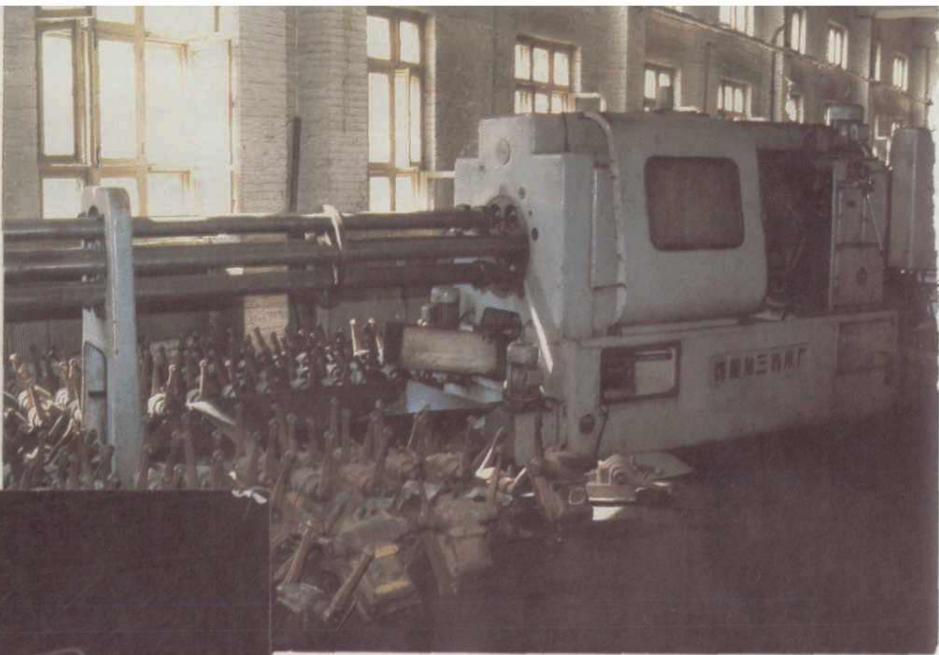
废水改造利用  
(炼铁厂)



坚持 文明建设  
(电动工具厂)



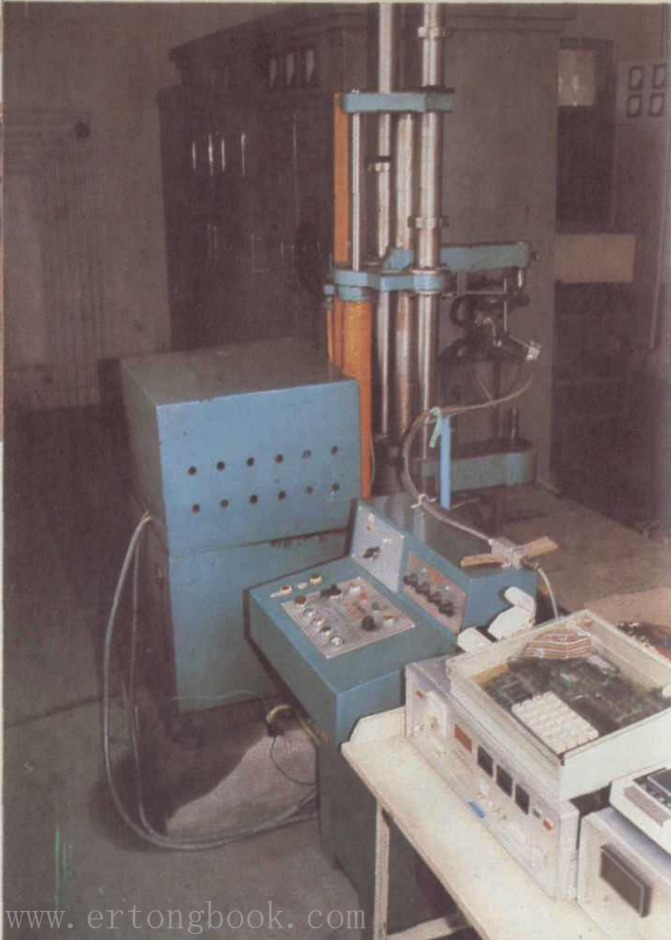
大六轴车床（油泵油咀厂）



1200 T 压力机（锅炉厂）

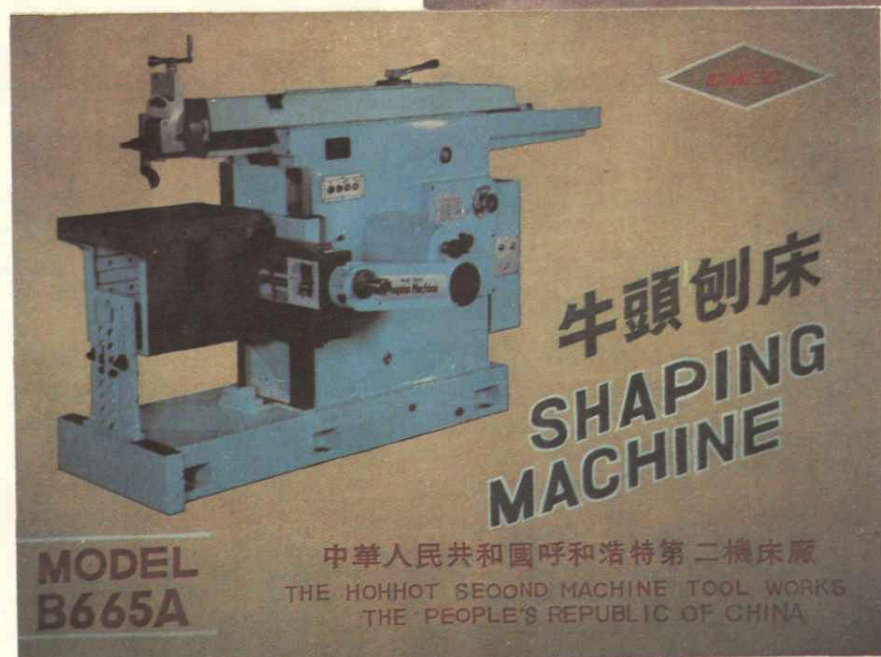
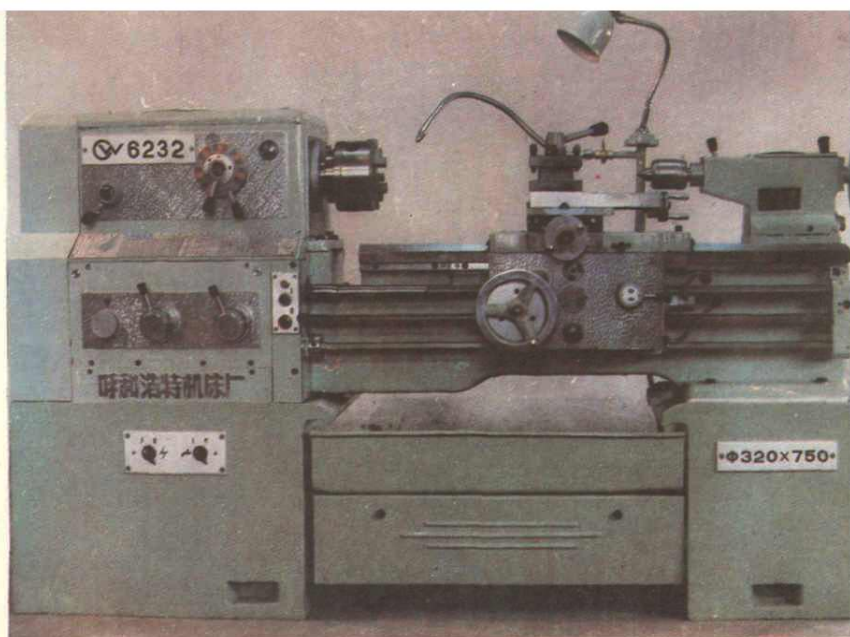


高频淬火微机测温仪（阀门厂）





CW 6232 车床 (机床厂产)

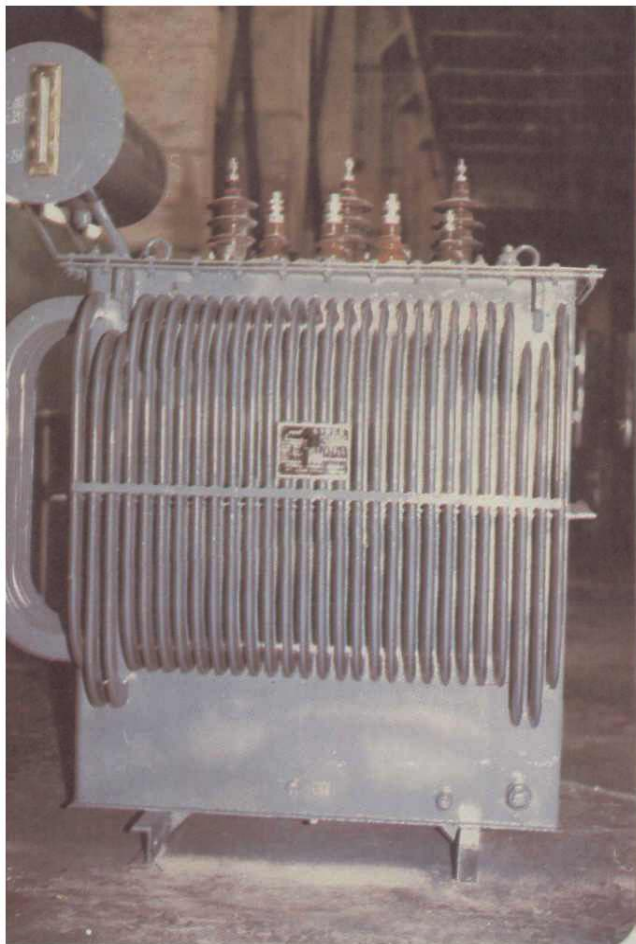


B 665 A 牛头刨床  
(第二机床厂产)

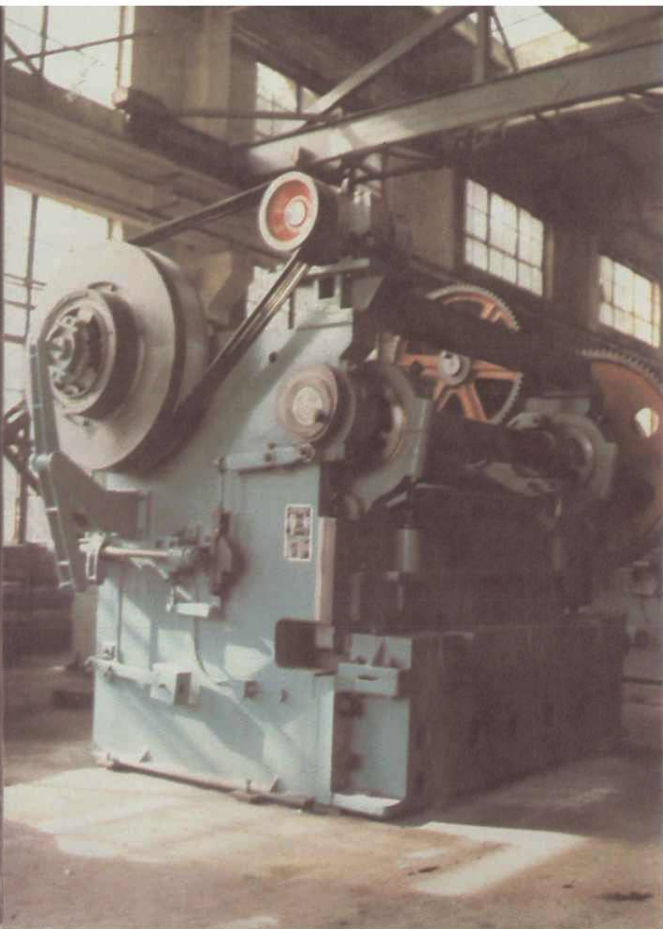
三爪卡盘 (机床附件厂产)







变压器（变压器厂产）

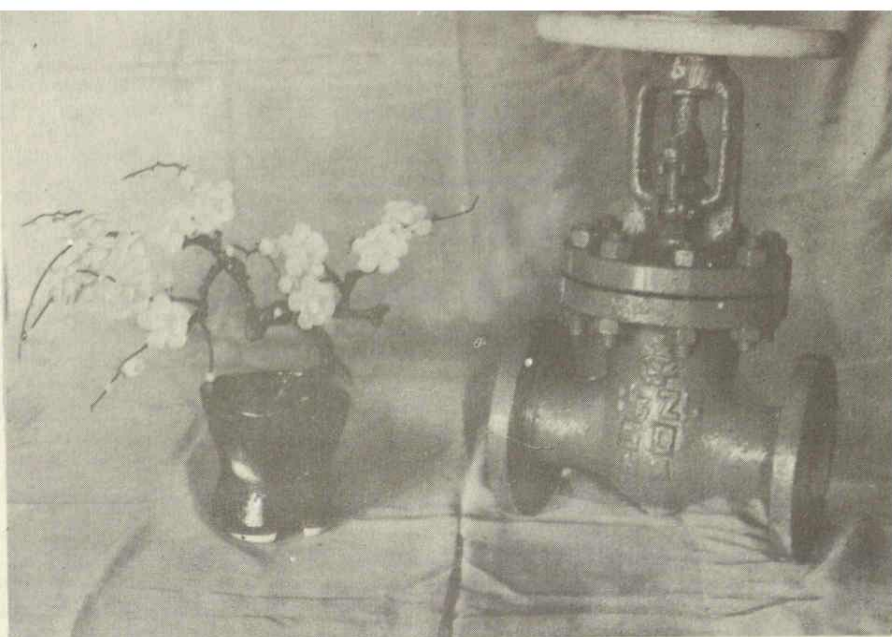


剪切机（内蒙古铸锻厂产）

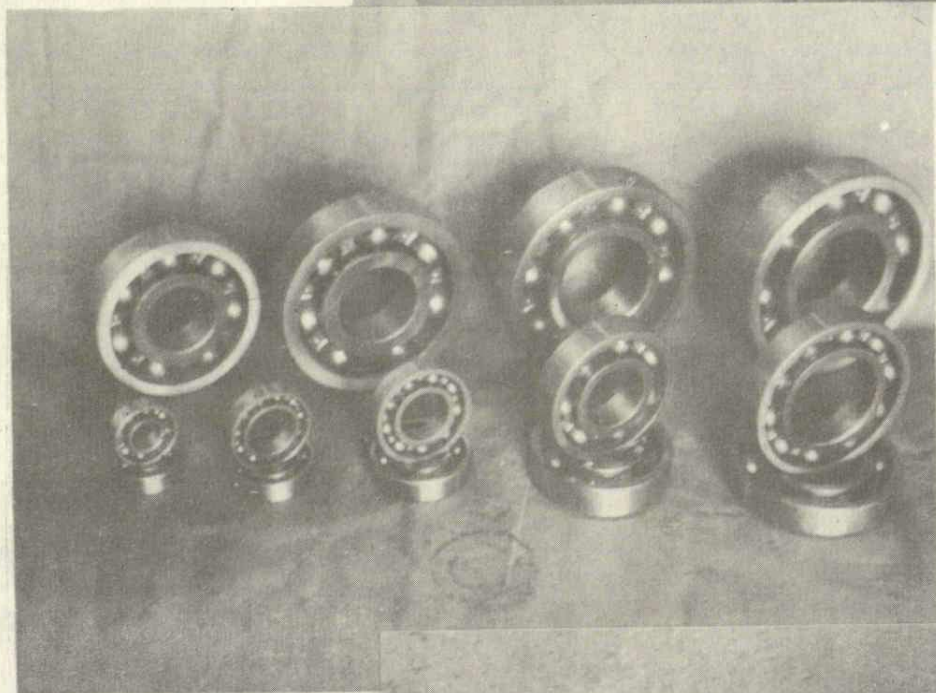


手电钻（电动工具厂产）

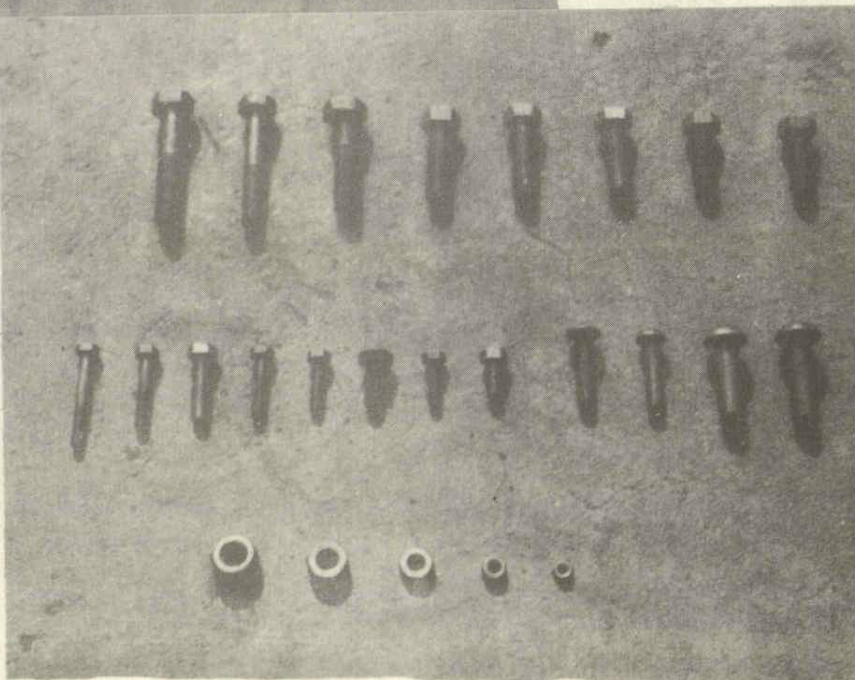
阀门（阀门厂产）



轴承（轴承厂产）

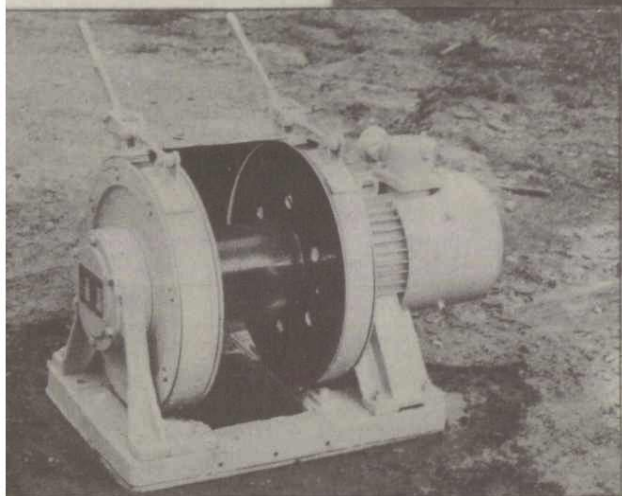
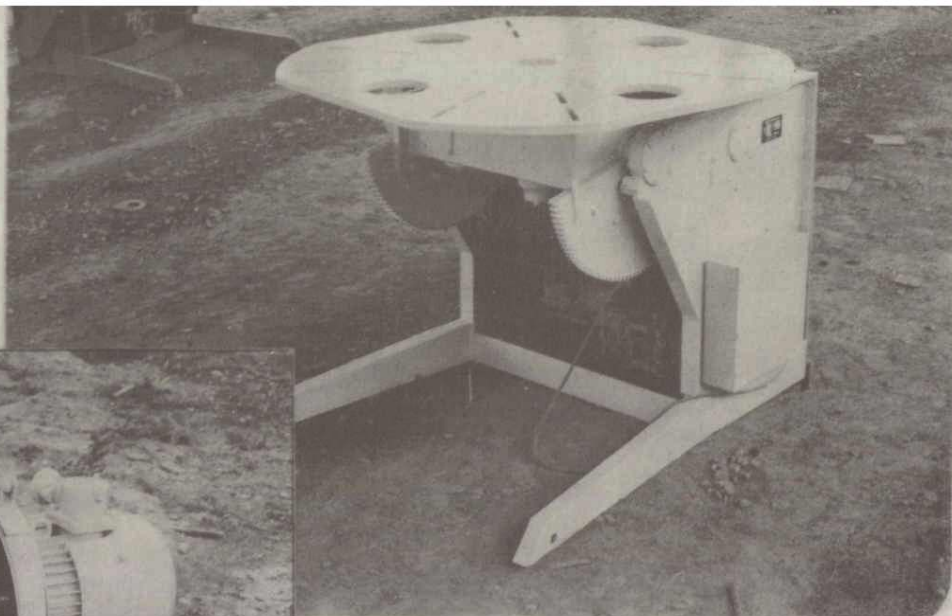


标准紧固件（标准件厂产）

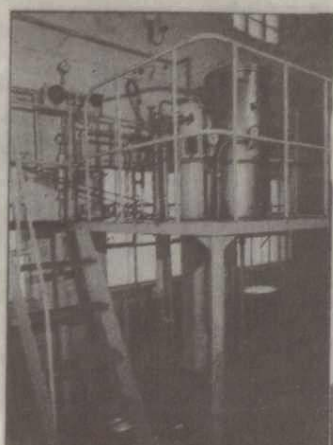
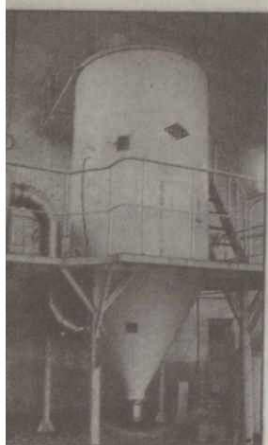




焊接变位机  
(煤机厂产)

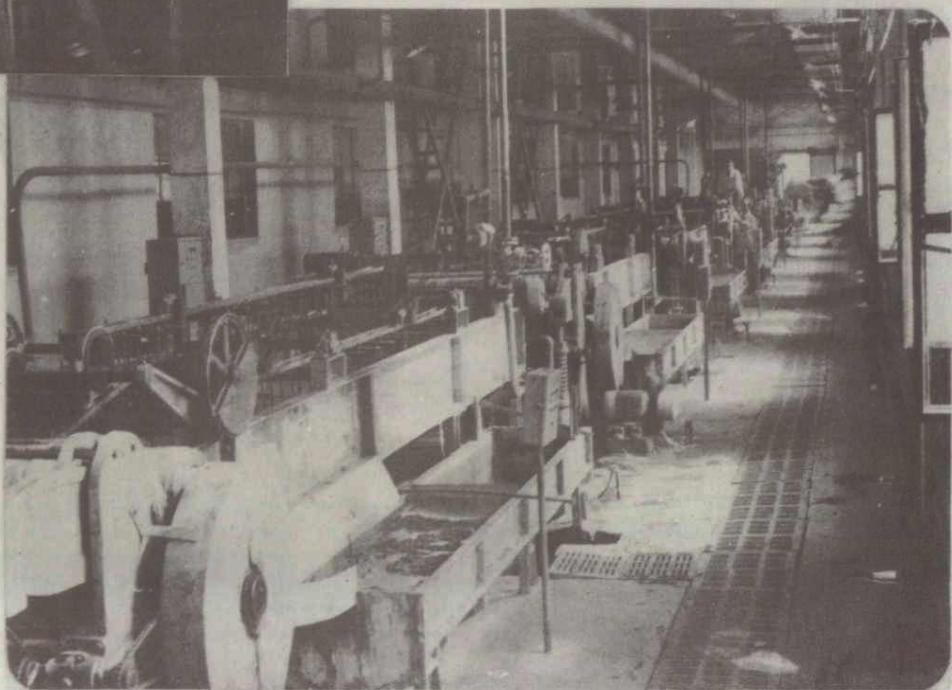


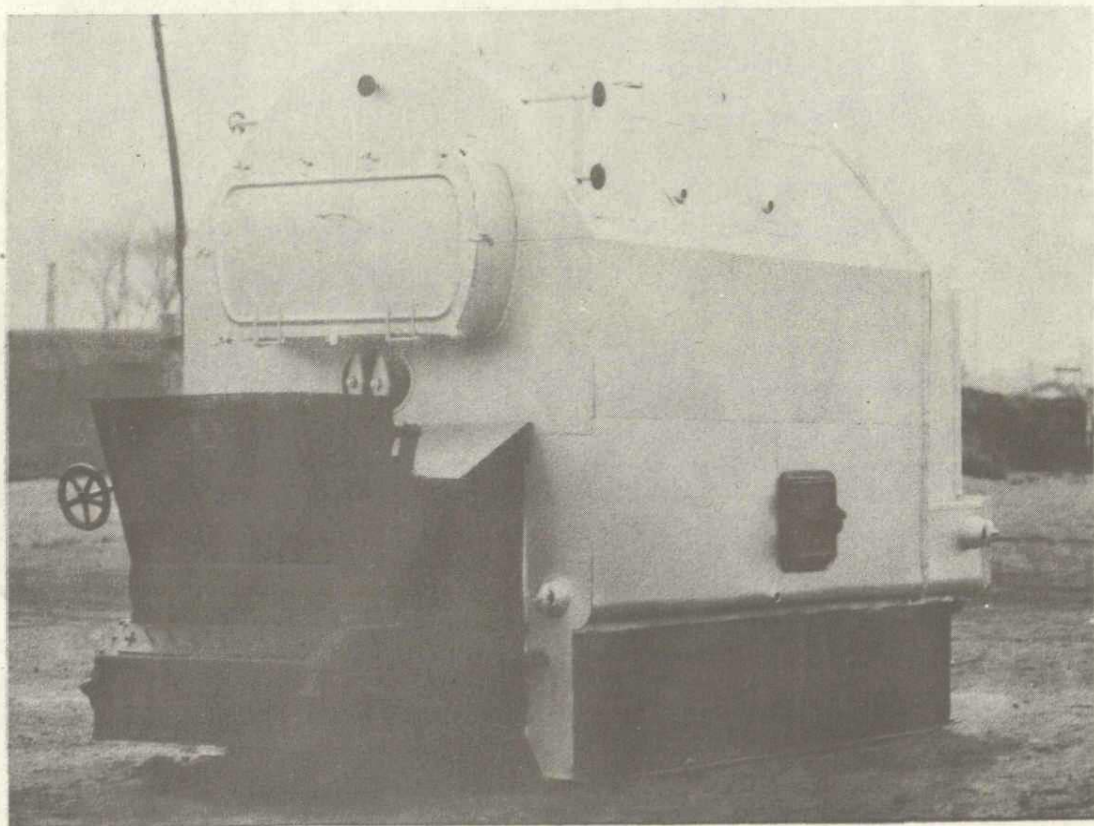
调度绞车 (煤机厂产)



2.5吨乳粉成套设备 (乳粉设备厂产)

联合洗毛机  
(纺机厂产)





快装锅炉 (锅炉厂产)

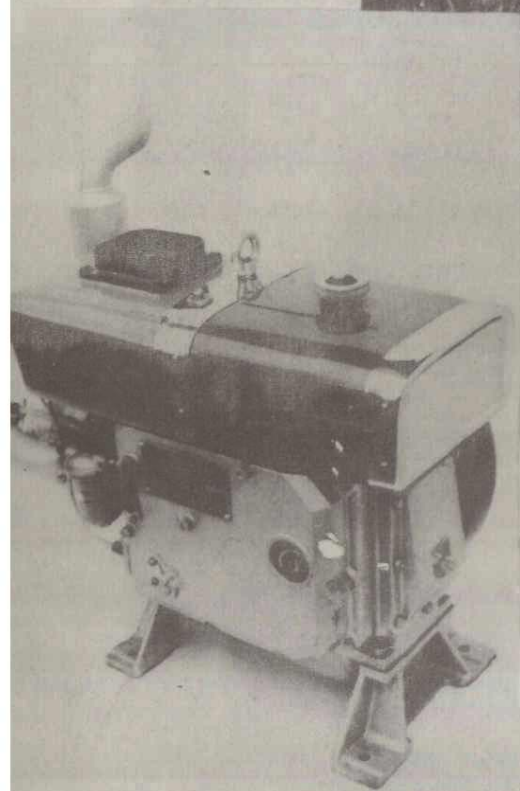
Y 型电机 (电机厂产)



15



网围栏  
(动力机厂产)



柴油机 (动力机厂产)

风力发电机  
(动力机厂产)

