

# 黎川县志

主 修 聂仕雄

主 编 朱建明

黎川县地方志编纂委员会 编

# 黎川县志

韦萍题于2010年12月20日

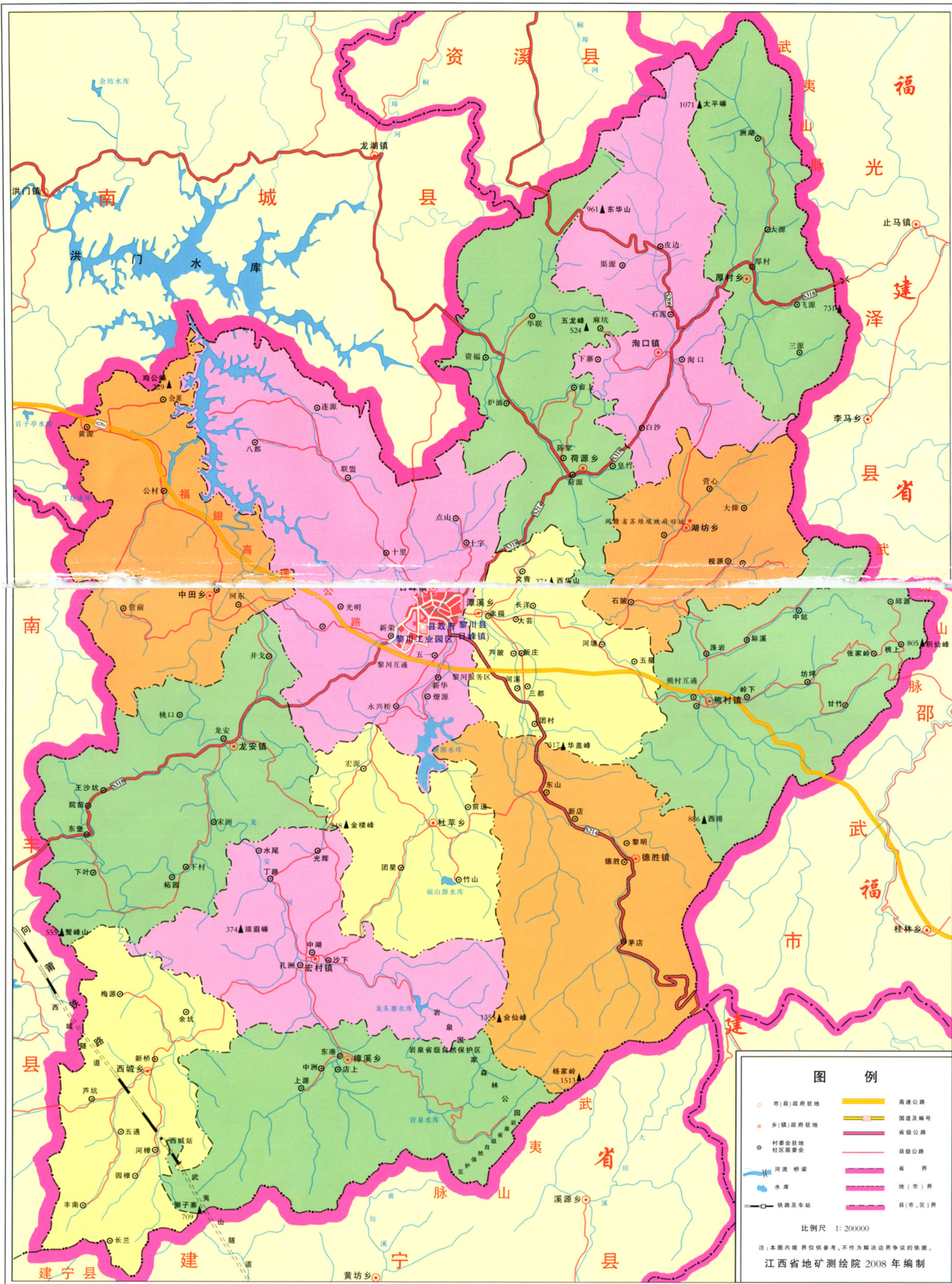
(1991~2004)

顾问 李来木  
主修 聂仕雄  
副主修 顾波 陈俊华  
主编 朱建明  
副主编 陈金根

黎川县志编纂委员会 编 三秦出版社 出版

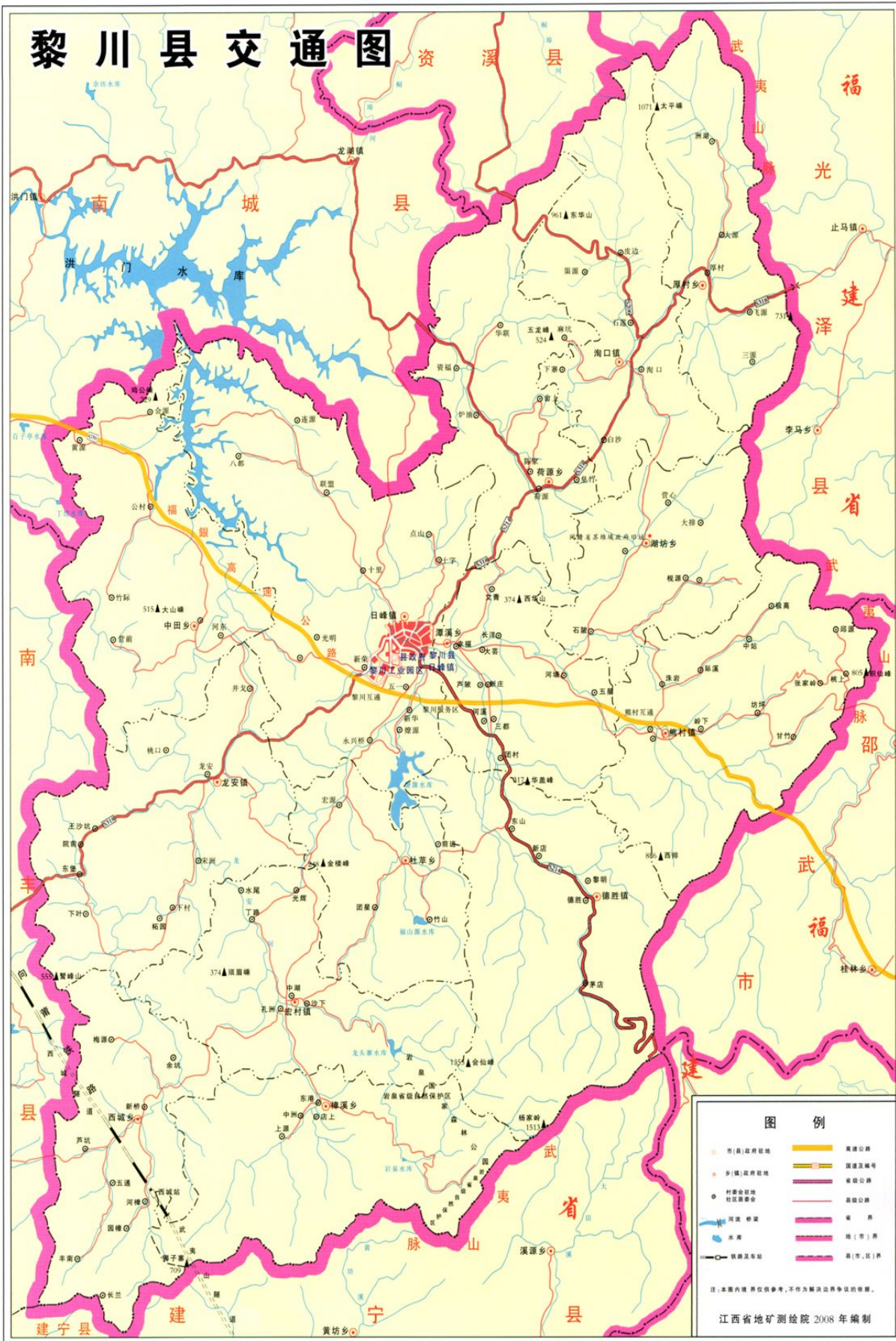


# 黎川县行政区划图





# 黎川县交通图





# 黎川县城城区图







中共黎川县委书记 李来木

钟灵毓秀

黎川山川

李来木 2011.8





黎川县人民政府县长 聂仕雄

盛世修志

志泽后人

聂仕雄题

2011.5.1





岩泉国家森林公园



莲荷峰



玉湖风光

秀

丽

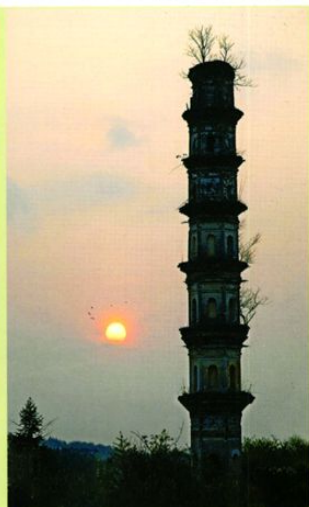
山

河

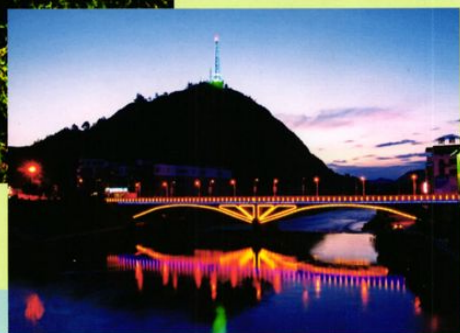




桃木岭高架桥



资福古塔



日峰夕照



燎原水库远眺



# LISH



洵口战斗旧址



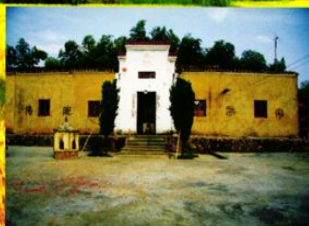
洵口战斗碉堡旧址



资福桥战斗旧址



团村战斗旧址——华盖峰



团村战斗

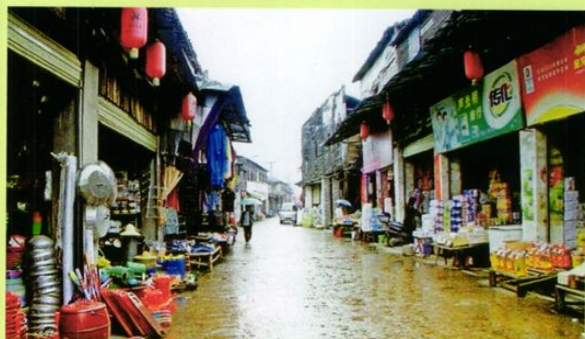
华盖峰红三军团彭德怀指挥所遗址



革命烈士公园



# LICHUAN 历史黎川



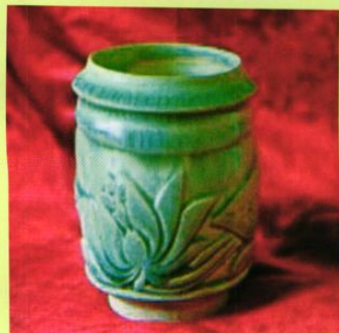
明清老街



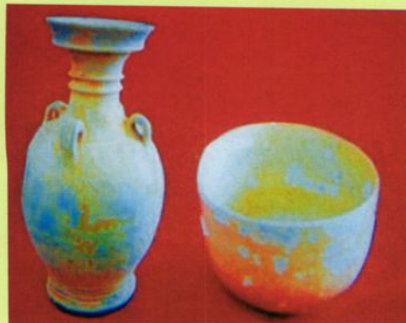
古寺行龙



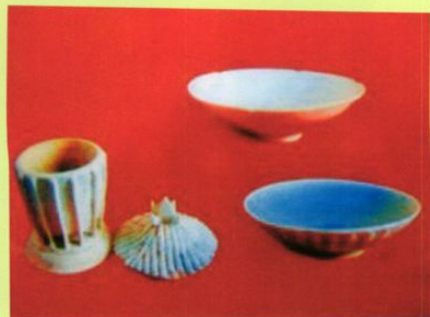
双龙饮川



德胜出土的隋代青瓷深腹碗



德胜出土的隋代盘口四系罐



出土文物宋代青龙泉莲瓣纹碟





领

导



1991年3月6日,省委书记毛致用(前左五)与县六套班子合影。



1994年10月12日,省长吴官正(前左三)视察黎川。





1999年4月13日至15日,军委原副主席张震(前左六)视察黎川。



2000年6月10日,省委书记舒惠国(右二)视察陶瓷生产。





2002年5月14日,省委书记孟建柱(前中)视察黎川工业。

2011年9月,黎川县四套班子主要领导及县委常委合影。







2008年7月17日,省委书记苏荣(左一)视察黎川烤烟。



左起:陈克胜、雷祥根、周连锁、姚英华、徐小明、顾波、李来木、聂仕雄、黄小明、陈俊华、王后发、章劲松、肖明



# 城市风貌







县城鸟瞰

县城一角

